

徳山・下松港 貿易概況

平成25年10月分（速報値）

平成25年11月28日
徳山税関支署

輸出は12か月連続のプラス 輸入は2か月ぶりのプラス

1. 総額

輸 出	377億43百万円	(+ 47.5%)
輸 入	829億95百万円	(+341.4%)
輸出入差引額	452億52百万円の入超	

(増減比は前年同月比、以下同じ。)

2. 輸出

輸出総額は、377億43百万円、伸び率+47.5%、金額にして121億63百万円の増加で、12か月連続のプラスとなった。これは鉄鋼など減少したものの、有機化合物、合成ゴムなど増加したことが主な要因となっている。

品目別動向では、中国、韓国等向けの有機化合物が104億62百万円の増加、中国、オランダ等向けの合成ゴムが18億70百万円の増加となった。一方、中国、韓国等向けの鉄鋼が10億61百万円の減少となった。

《増加品目》有機化合物	145億68百万円	(104億62百万円増、+ 254.8%)
合成ゴム	42億14百万円	(18億70百万円増、+ 79.8%)

《減少品目》鉄鋼	50億97百万円	(10億61百万円減、－ 17.2%)
----------	----------	----------------------

3. 輸入

輸入総額は、829億95百万円、伸び率+341.4%、金額にして641億94百万円の増加で、2か月ぶりのプラスとなった。これは大幅な減少品目が少なく、原油及び粗油、石油製品、機械類及び輸送用機器など増加したことが主な要因となっている。

品目別動向では、アラブ首長国連邦、サウジアラビア等からの原油及び粗油が454億88百万円の増加、インド、クウェート等からの石油製品が134億59百万円の増加、パナマ、台湾等からの機械類及び輸送用機器が37億93百万円の増加となった。

《増加品目》原油及び粗油	454億88百万円	(454億88百万円増、全 増)
石油製品	138億84百万円	(134億59百万円増、+3167.1%)
機械類及び輸送用機器	43億99百万円	(37億93百万円増、+ 625.8%)

《減少品目》大幅な減少品目なし

注. この内容を引用されるときは、徳山税関支署発表による旨附記してください。

1. 徳山・下松港 主要輸出品

平成 25 年 10 月 分

品 名		当 年					前 年	
		数 量	単 位	前 年 同期比	価額 (千円)	前 年 同期比	構成比	価額 (千円)
総 額	当月				37,743,190	147.5%	100.0%	25,579,976
	累計				366,337,221	130.3%	100.0%	281,121,123
1. 食料品	当月				8,971	132.3%	0.0%	6,782
	累計				75,879	101.7%	0.0%	74,581
2. 原料品	当月				4,627,370	181.7%	12.3%	2,547,085
	累計				39,783,816	123.6%	10.9%	32,187,013
合成ゴム	当月	17,152	MT	206.8%	4,213,525	179.8%	11.2%	2,343,375
	累計	137,324	MT	135.8%	36,338,698	122.9%	9.9%	29,575,961
人造繊維	当月	753	MT	334.7%	291,705	361.7%	0.8%	80,646
	累計	7,880	MT	145.0%	2,816,206	151.8%	0.8%	1,854,908
3. 鉱物性燃料	当月				1,184,578	475.5%	3.1%	249,129
	累計				11,389,645	235.9%	3.1%	4,827,906
石油及び同製品	当月				998,549	400.8%	2.6%	249,129
	累計				8,830,378	245.9%	2.4%	3,591,294
4. 化学製品	当月				21,086,288	221.2%	55.9%	9,531,919
	累計				209,438,526	156.9%	57.2%	133,487,592
有機化合物	当月				14,568,031	354.8%	38.6%	4,105,985
	累計				133,645,130	167.2%	36.5%	79,922,907
無機化合物	当月	17,913	MT	99.6%	1,994,069	164.6%	5.3%	1,211,246
	累計	194,155	MT	270.4%	19,851,898	127.4%	5.4%	15,579,469
プラスチック	当月	20,448	MT	97.3%	4,221,906	105.6%	11.2%	3,999,476
	累計	245,286	MT	124.6%	51,845,097	147.4%	14.2%	35,162,393
5. 原料別製品	当月				5,947,096	83.2%	15.8%	7,149,436
	累計				68,504,169	103.0%	18.7%	66,525,527
セメント	当月	54,673	MT	52.5%	206,688	69.6%	0.5%	297,166
	累計	351,953	MT	98.7%	1,307,311	130.9%	0.4%	998,828
鉄鋼	当月	24,701	MT	61.9%	5,096,751	82.8%	13.5%	6,157,349
	累計	339,610	MT	99.0%	60,924,379	100.0%	16.6%	60,945,567
金属製品	当月				46,854	83.5%	0.1%	56,087
	累計				592,276	68.0%	0.2%	871,514
6. 機械類及び輸送用機器	当月				4,362,112	80.8%	11.6%	5,395,519
	累計				32,283,235	87.6%	8.8%	36,855,701
一般機械	当月				253,122	84.3%	0.7%	300,135
	累計				5,509,327	137.6%	1.5%	4,004,908
電気機器	当月				26,848	1684.3%	0.1%	1,594
	累計				104,942	123.8%	0.0%	84,742
自動車の部分品	当月	0	KG	—	0	—	0.0%	0
	累計	568	KG	0.0%	972	0.0%	0.0%	2,705,595
船舶類	当月				4,082,142	94.3%	10.8%	4,328,750
	累計				26,629,452	90.9%	7.3%	29,281,148
7. その他	当月				526,775	75.2%	1.4%	700,106
	累計				4,861,951	67.9%	1.3%	7,162,803

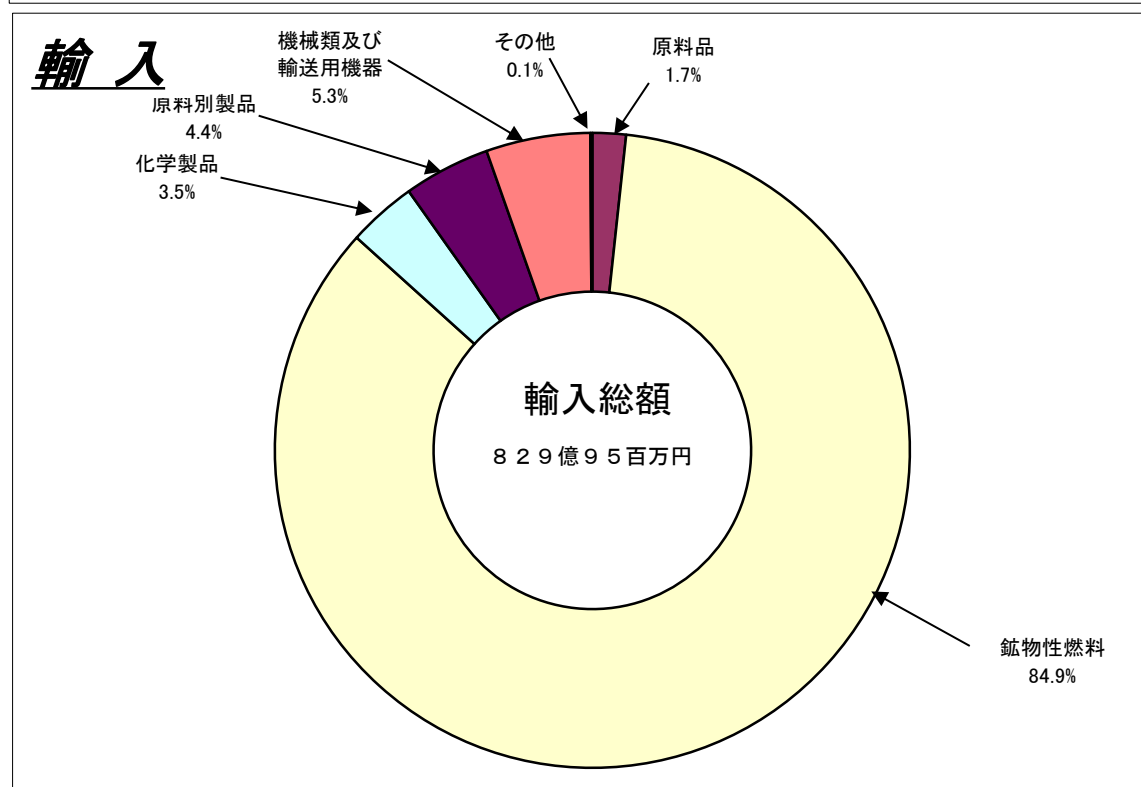
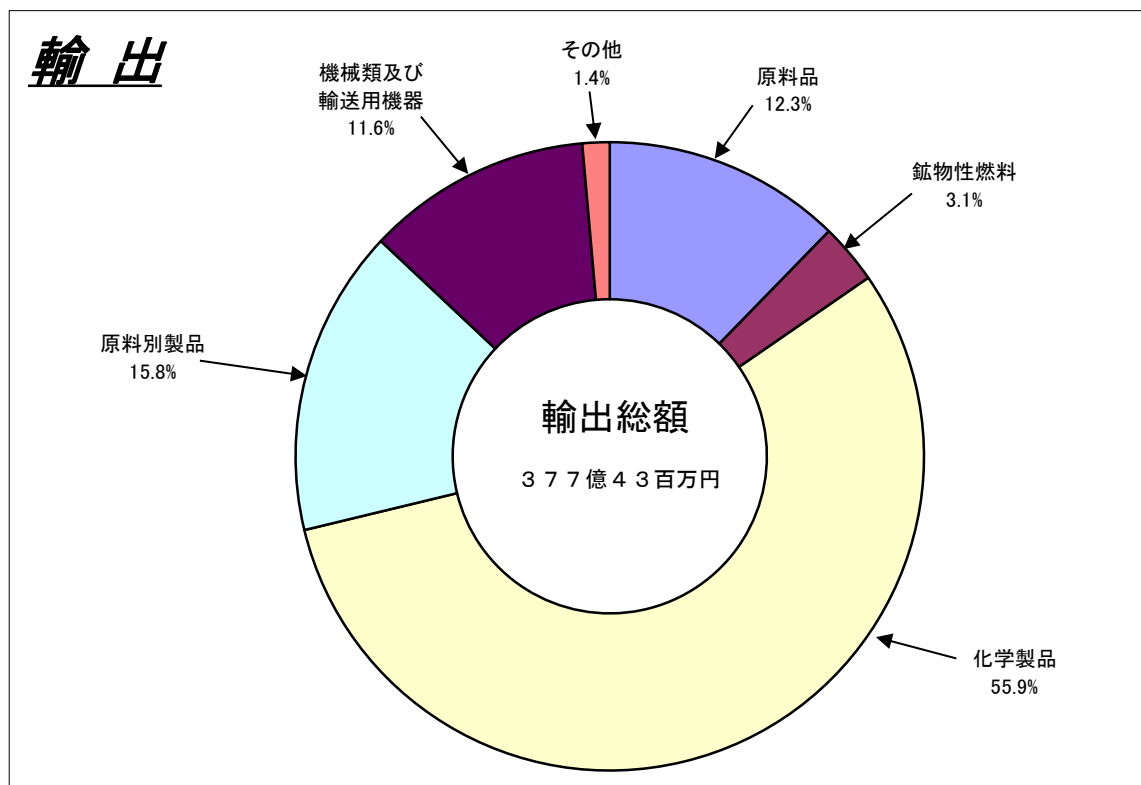
2. 徳山・下松港 主要輸入品

平成25年10月分

品 名		当 年					前 年	
		数 量	単 位	前 年 同期比	価額 (千円)	前 年 同期比	構成比	価額 (千円)
総 額	当月				82,995,492	441.4%	100.0%	18,801,296
	累計				627,871,236	120.8%	100.0%	519,573,154
1. 食料品	当月				8,723	185.4%	0.0%	4,704
	累計				326,438	347.1%	0.1%	94,049
2. 原料品	当月				1,434,457	65.2%	1.7%	2,201,324
	累計				21,198,836	129.2%	3.4%	16,408,238
生ゴム	当月	1,931	MT	38.8%	176,170	37.3%	0.2%	471,789
	累計	36,466	MT	123.7%	2,006,230	170.1%	0.3%	1,179,153
塩	当月	62,800	MT	35.3%	336,596	48.5%	0.4%	694,165
	累計	1,826,821	MT	120.8%	9,310,677	144.9%	1.5%	6,426,286
鉄鋼くず	当月	3,943	MT	108.3%	579,063	104.8%	0.7%	552,731
	累計	37,597	MT	103.6%	6,512,632	111.0%	1.0%	5,865,695
非鉄金属鉱	当月	1,796	MT	189.9%	257,776	130.3%	0.3%	197,861
	累計	8,637	MT	68.4%	2,581,185	138.5%	0.4%	1,863,315
3. 鉱物性燃料	当月				70,474,729	878.7%	84.9%	8,020,492
	累計				524,986,549	125.0%	83.6%	419,846,808
石炭	当月	714,213	MT	95.6%	7,491,551	98.6%	9.0%	7,595,525
	累計	6,038,246	MT	96.2%	65,198,688	96.3%	10.4%	67,698,095
原油及び粗油	当月	636,010	KL	全増	45,488,491	全増	54.8%	0
	累計	4,549,195	KL	101.0%	304,352,367	118.4%	48.5%	257,150,063
石油製品	当月				13,884,077	3267.1%	16.7%	424,967
	累計				137,251,311	176.3%	21.9%	77,864,326
液化石油ガス	当月	41,858	MT	全増	3,610,610	全増	4.4%	0
	累計	201,537	MT	87.6%	18,133,882	105.8%	2.9%	17,134,324
4. 化学製品	当月				2,940,854	269.8%	3.5%	1,090,159
	累計				20,482,309	151.5%	3.3%	13,517,138
有機化合物	当月				1,308,454	327.3%	1.6%	399,718
	累計				9,926,910	383.6%	1.6%	2,588,002
無機化合物	当月	5,891	MT	169.5%	663,298	144.4%	0.8%	459,212
	累計	68,805	MT	90.3%	6,084,650	77.9%	1.0%	7,810,066
5. 原料別製品	当月				3,617,421	80.4%	4.4%	4,499,265
	累計				47,984,719	111.7%	7.6%	42,944,357
鉄鋼	当月	23,115	MT	71.0%	2,964,443	77.3%	3.6%	3,834,928
	累計	259,193	MT	98.5%	36,773,121	117.7%	5.9%	31,230,056
非鉄金属	当月	505	MT	107.2%	465,620	106.7%	0.6%	436,362
	累計	4,656	MT	101.8%	4,731,423	104.8%	0.8%	4,515,814
6. 機械類及び輸送用機器	当月				4,398,755	725.8%	5.3%	606,086
	累計				11,874,193	199.0%	1.9%	5,966,538
7.その他	当月				120,553	5.1%	0.1%	2,379,266
	累計				1,018,192	4.9%	0.2%	20,796,026

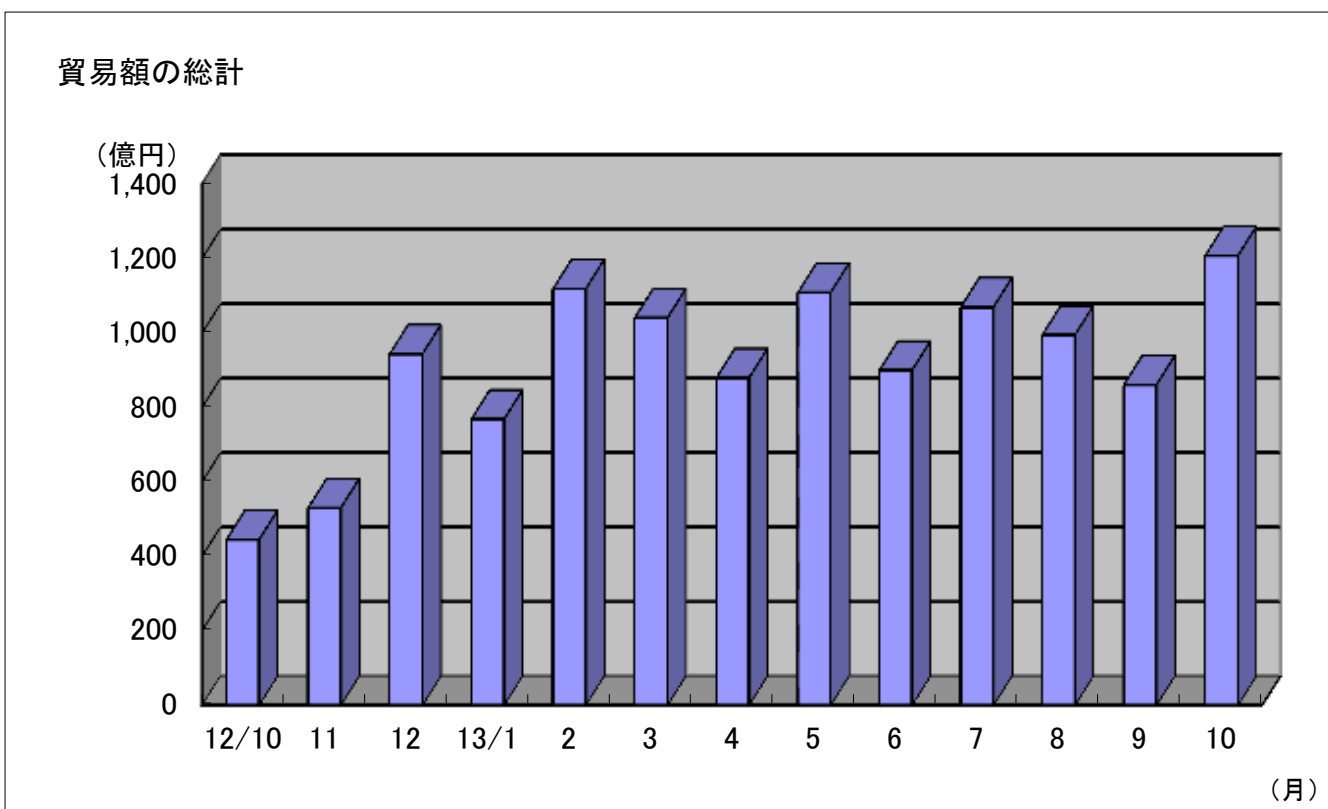
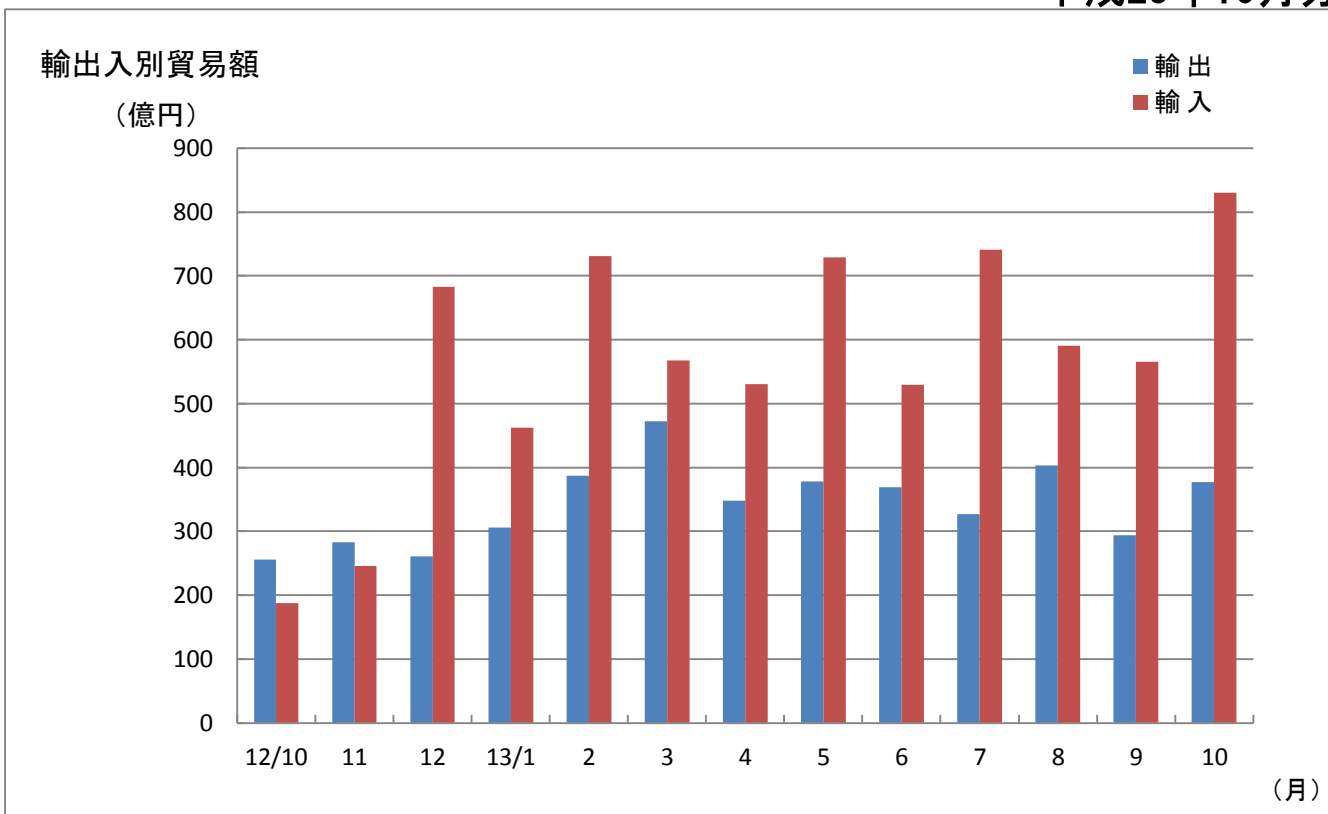
3. 徳山・下松港 品別割合グラフ

平成25年10月分



4. 徳山・下松港 貿易額推移グラフ

平成25年10月分



月	12/10	11	12	13/1	2	3	4	5	6	7	8	9	10
輸出	256	283	261	306	387	472	348	378	369	327	403	294	377
輸入	188	246	683	462	731	568	530	729	529	741	591	566	830
合計	444	529	943	768	1,118	1,040	879	1,108	899	1,069	994	860	1,207

三田尻中関港貿易概況 (平成25年10月分速報値)

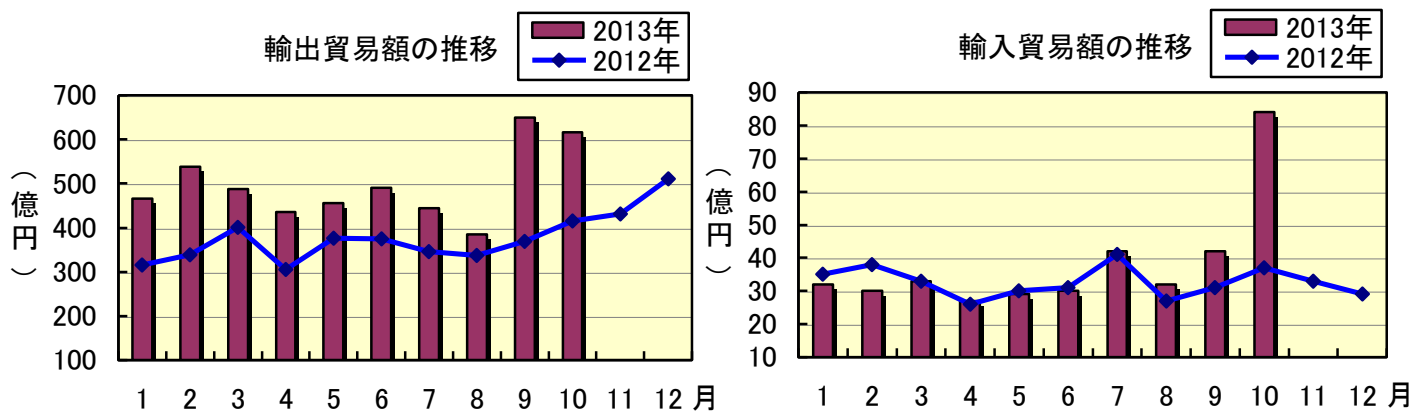
平成25年11月21日
徳山税関支署防府出張所

輸出は2か月ぶりの減少、輸入は2か月連続の増加。

1 貿易額

(単位：百万円)

	価 額	前年同月比
輸 出	61,593	148.5%
輸 入	8,444	225.9%

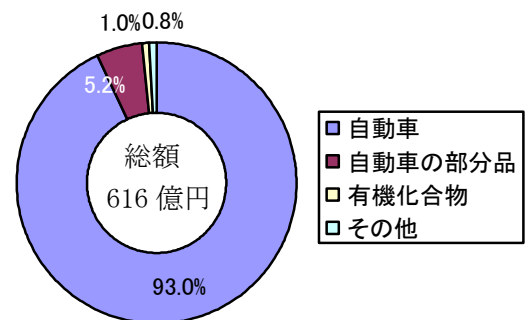


2 輸出動向

主要品目

(単位：千円)

品 目	当月価額	前年同月比	主な仕向地
自 動 車	57,265,799	155.0%	アメリカ、ドイツ、カナダ
自動車の部分品	3,179,713	113.1%	中国、タイ、コロンビア
有機化合物	603,199	136.5%	ドイツ、イタリア

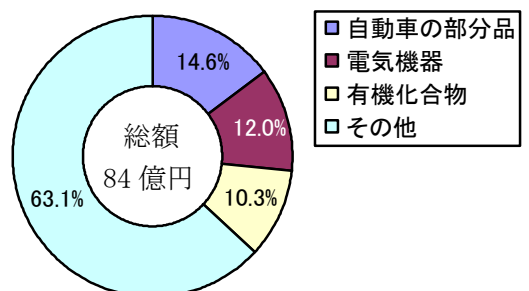


3 輸入動向

主要品目

(単位：千円)

品 目	当月価額	前年同月比	主な原産国
自動車の部分品	1,236,221	125.9%	中国、韓国、フランス
電 気 機 器	1,010,871	205.0%	マレーシア、中国、ドイツ
有機化合物	872,673	51.4%	ブラジル、アメリカ、中国



平生港貿易概況 平成25年10月分(速報値)

平成25年12月2日
徳山税関支署 平生出張所

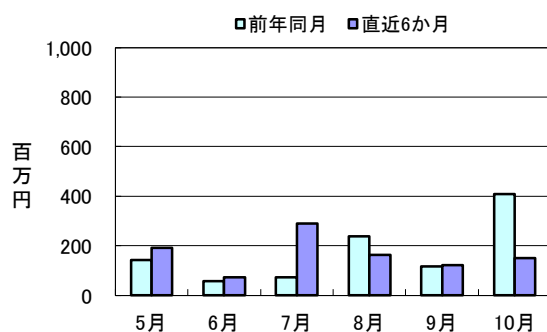
【貿易額】

(単位:千円、%)

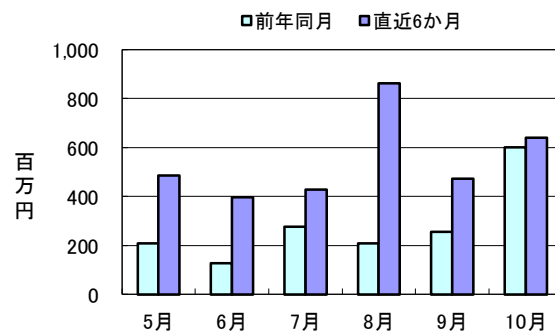
区 分	当 月			累 計	
	貿易額	前月比	前年同月比	貿易額	前年同期比
輸 出	150,293	123.6	36.8	1,924,888	108.1
輸 入	639,425	135.1	106.2	4,535,198	135.3
輸出入総額	789,718	132.7	78.1	6,460,086	125.9

※輸出入貿易額は速報値

輸出額推移



輸入額推移



【主要輸出品目】

(単位:千円、%)

品 名	当 月			累 計			当月 主要輸出国
	価 額	前年同月比	構成比	価 額	前年同期比	構成比	
化学製品	150,293	36.8	100.0	1,924,888	108.8	100.0	タイ・マレーシア
そ の 他	0	—	—	0	全減	—	

【主要輸入品目】

(単位:千円、%)

品 名	当 月			累 計			当月 主要輸入国
	価 額	前年同月比	構成比	価 額	前年同期比	構成比	
製材	0	—	—	2,060	全増	0.0	
化学製品	0	—	—	0	全減	—	
合 板	639,425	106.2	100.0	4,533,138	135.4	100.0	マレーシア・インドネシア
そ の 他	0	—	—	0	—	—	

【外国貿易船入港隻数】

(単位:隻、トン、%)

船 籍	当 月				1月以降累計		
	隻数	純トン数	前月比	前年同月比	隻数	純トン数	前年同期比
日 本	—	—	—	—	—	—	—
外 国	4	13,904	57.1	66.7	48	158,878	109.1
合 計	4	13,904	57.1	66.7	48	158,878	109.1

密輸に関する情報は

フリーダイヤル シロイ クロイ
0120 - 461 - 961

この資料に関するお問い合わせは
徳山税関支署 平生出張所
TEL (0820)-56-3076