

管内貿易概況（徳山、光、防府、平生）

平成２５年１０月分（速報値）

平成２５年１１月２８日
徳山税関支署

輸出は１２か月連続のプラス
輸入は２か月ぶりのプラス

１．総額

輸出	９９４億８６百万円	（＋４７．５％）
輸入	９２０億７９百万円	（＋２９７．９％）
輸出入差引額	７４億０７百万円の出超	

（増減比は前年同月比、以下同じ。）

２．輸出

輸出総額は、９９４億８６百万円、伸び率＋４７．５％、金額にして３２０億２１百万円の増加で、１２か月連続のプラスとなった。これは鉄鋼など減少したものの、自動車、有機化合物、合成ゴムなど増加したことが主な要因となっている。

品目別動向では、アメリカ、ドイツ等向けの自動車が２０３億２１百万円の増加、中国、韓国等向けの有機化合物が１０６億２３百万円の増加、中国、オランダ等向けの合成ゴムが１８億７０百万円の増加となった。一方、中国、韓国等向けの鉄鋼が１０億６１百万円の減少となった。

《増加品目》自動車	５７２億６６百万円	（２０３億２１百万円増、＋５５．０％）
有機化合物	１５１億７１百万円	（１０６億２３百万円増、＋２３３．６％）
合成ゴム	４２億１４百万円	（１８億７０百万円増、＋７９．８％）

《減少品目》鉄鋼	５０億９７百万円	（１０億６１百万円減、－１７．２％）
----------	----------	--------------------

３．輸入

輸入総額は、９２０億７９百万円、伸び率＋２９７．９％、金額にして６８９億３７百万円の増加で、２か月ぶりのプラスとなった。これは大幅な減少品目が少なく、原油及び粗油、石油製品、機械類及び輸送用機器など増加したことが主な要因となっている。

品目別動向では、アラブ首長国連邦、サウジアラビア等からの原油及び粗油が４５４億８８百万円の増加、インド、クウェート等からの石油製品が１３４億５９百万円の増加、パナマ、中国等からの機械類及び輸送用機器が４６億４８百万円の増加となった。

《増加品目》原油及び粗油	４５４億８８百万円	（４５４億８８百万円増、全増）
石油製品	１３８億８４百万円	（１３４億５９百万円増、＋３１６７．１％）
機械類及び輸送用機器	７１億１１百万円	（４６億４８百万円増、＋１８８．７％）

《減少品目》	大幅な減少品目なし
--------	-----------

注．この内容を引用されるときは、徳山税関支署発表による旨附記してください。

1. 徳山税関支署管内 主要輸出品

平成25年10月分

品 名		当 年					前 年	
		数 量	単 位	前 年 同期比	価 額 (千円)	前 年 同期比	構 成 比	価 額 (千円)
総 額	当月				99,486,079	147.5%	100.0%	67,465,202
	累計				865,002,702	135.0%	100.0%	640,572,441
1. 食料品	当月				8,971	132.3%	0.0%	6,782
	累計				75,879	101.7%	0.0%	74,581
2. 原料品	当月				4,627,588	175.6%	4.7%	2,634,985
	累計				39,920,977	121.8%	4.6%	32,786,768
合成ゴム	当月	17,153	MT	206.8%	4,213,743	179.8%	4.2%	2,343,375
	累計	137,328	MT	135.8%	36,342,249	122.9%	4.2%	29,575,961
人造繊維	当月	753	MT	334.7%	291,705	361.7%	0.3%	80,646
	累計	7,880	MT	145.0%	2,816,206	151.8%	0.3%	1,854,908
3. 鉱物性燃料	当月				1,184,578	475.5%	1.2%	249,129
	累計				11,389,645	235.9%	1.3%	4,827,906
石油及び同製品	当月				998,549	400.8%	1.0%	249,129
	累計				8,830,378	245.9%	1.0%	3,591,294
4. 化学製品	当月				21,895,537	210.1%	22.0%	10,419,836
	累計				216,176,463	154.7%	25.0%	139,717,295
有機化合物	当月				15,171,230	333.6%	15.2%	4,547,939
	累計				138,113,244	164.6%	16.0%	83,904,904
無機化合物	当月	18,086	MT	99.9%	2,024,293	163.7%	2.0%	1,236,475
	累計	194,956	MT	269.7%	19,993,679	127.7%	2.3%	15,659,262
プラスチック	当月	20,491	MT	97.2%	4,245,229	105.9%	4.3%	4,009,932
	累計	245,674	MT	124.4%	51,977,983	147.2%	6.0%	35,313,814
5. 原料別製品	当月				6,009,192	82.9%	6.0%	7,252,293
	累計				68,919,528	102.5%	8.0%	67,239,856
セメント	当月	54,673	MT	52.5%	206,688	69.6%	0.2%	297,166
	累計	351,953	MT	98.7%	1,307,311	130.9%	0.2%	998,828
鉄鋼	当月	24,701	MT	61.9%	5,096,751	82.8%	5.1%	6,157,349
	累計	339,610	MT	99.0%	60,924,379	100.0%	7.0%	60,945,567
金属製品	当月				48,999	81.5%	0.0%	60,115
	累計				620,193	65.4%	0.1%	947,649
6. 機械類及び輸送用機器	当月				65,179,607	141.7%	65.5%	46,005,725
	累計				522,727,541	134.9%	60.4%	387,517,477
一般機械	当月				514,352	48.7%	0.5%	1,055,418
	累計				8,635,072	96.0%	1.0%	8,993,309
電気機器	当月				137,601	136.9%	0.1%	100,483
	累計				1,139,316	80.4%	0.1%	1,416,646
自動車	当月	37,312	NO	125.9%	57,265,799	155.0%	57.6%	36,945,129
	累計	312,586	NO	117.8%	462,013,778	147.6%	53.4%	312,992,391
自動車の部分品	当月	2,476,218	KG	92.8%	3,179,713	113.1%	3.2%	2,810,905
	累計	21,562,384	KG	68.0%	24,309,381	71.4%	2.8%	34,043,228
船舶類	当月				4,082,142	94.3%	4.1%	4,328,750
	累計				26,629,452	90.9%	3.1%	29,292,595
7. その他	当月				580,606	64.8%	0.6%	896,452
	累計				5,792,669	68.9%	0.7%	8,408,558

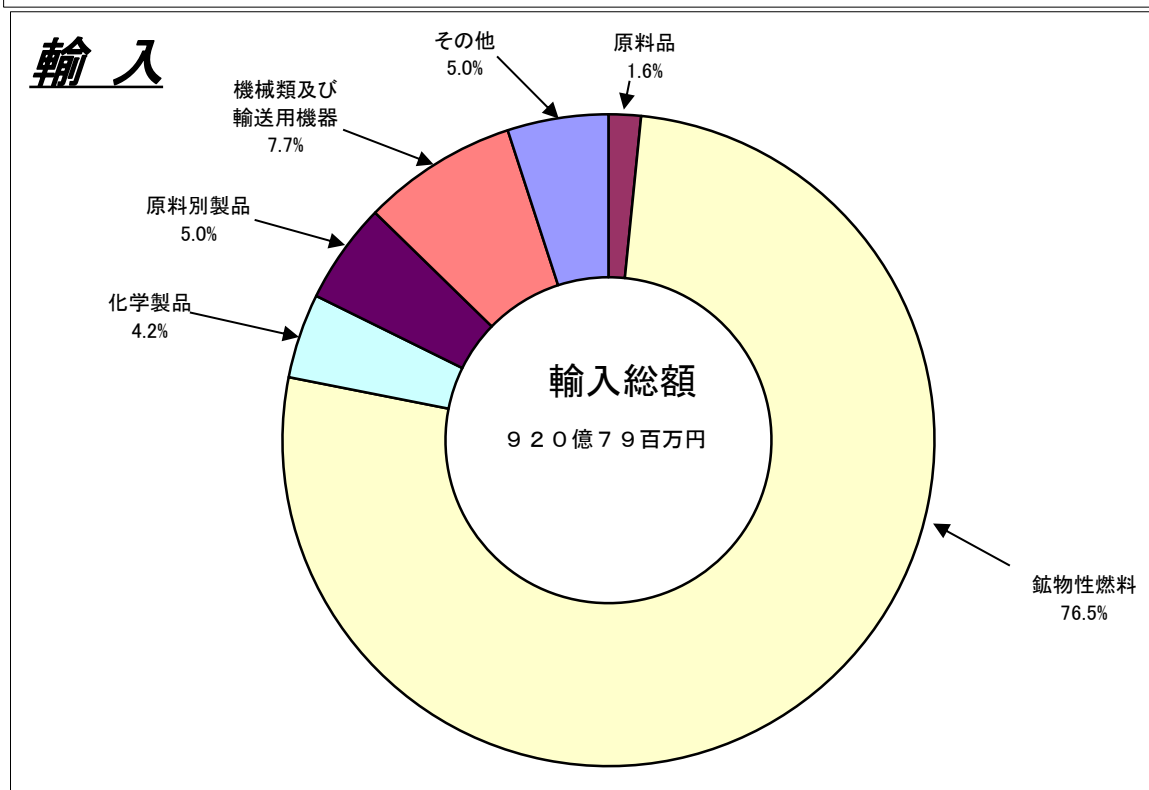
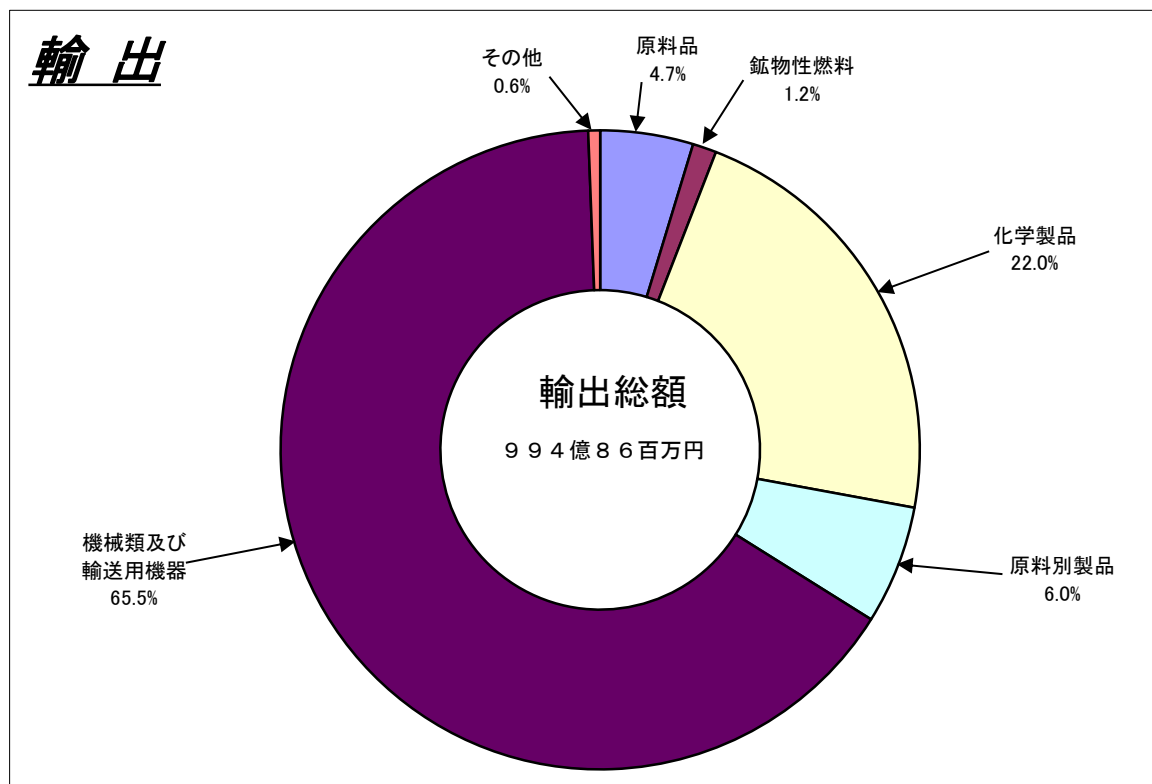
2. 徳山税関支署管内 主要輸入品

平成25年10月分

品 名		当 年					前 年	
		数 量	単 位	前 年 同期比	価額 (千円)	前 年 同期比	構成比	価額 (千円)
総 額	当月				92,079,041	397.9%	100.0%	23,141,843
	累計				670,741,580	120.7%	100.0%	555,869,737
1. 食料品	当月				8,723	185.4%	0.0%	4,704
	累計				329,205	338.1%	0.0%	97,377
2. 原料品	当月				1,444,469	65.5%	1.6%	2,204,074
	累計				21,267,827	129.0%	3.2%	16,480,624
生ゴム	当月	1,931	MT	38.8%	176,170	37.3%	0.2%	471,789
	累計	36,466	MT	123.7%	2,006,230	170.1%	0.3%	1,179,153
塩	当月	62,800	MT	35.3%	336,596	48.5%	0.4%	694,165
	累計	1,826,821	MT	120.8%	9,310,677	144.9%	1.4%	6,426,286
鉄鋼くず	当月	3,943	MT	108.3%	579,063	104.8%	0.6%	552,731
	累計	37,597	MT	103.6%	6,512,632	111.0%	1.0%	5,865,695
非鉄金属鉱	当月	1,796	MT	189.9%	257,776	130.3%	0.3%	197,861
	累計	8,637	MT	68.4%	2,581,185	138.5%	0.4%	1,863,315
3. 鉱物性燃料	当月				70,474,729	878.7%	76.5%	8,020,492
	累計				524,986,549	125.0%	78.3%	419,846,808
石炭	当月	714,213	MT	95.6%	7,491,551	98.6%	8.1%	7,595,525
	累計	6,038,246	MT	96.2%	65,198,688	96.3%	9.7%	67,698,095
原油及び粗油	当月	636,010	KL	全増	45,488,491	全増	49.4%	0
	累計	4,549,195	KL	101.0%	304,352,367	118.4%	45.4%	257,150,063
石油製品	当月				13,884,077	3267.1%	15.1%	424,967
	累計				137,251,311	176.3%	20.5%	77,864,326
液化石油ガス	当月	41,858	MT	全増	3,610,610	全増	3.9%	0
	累計	201,537	MT	87.6%	18,133,882	105.8%	2.7%	17,134,324
4. 化学製品	当月				3,841,203	134.9%	4.2%	2,846,690
	累計				27,388,788	95.7%	4.1%	28,609,586
有機化合物	当月				2,181,127	103.9%	2.4%	2,098,942
	累計				16,606,078	103.3%	2.5%	16,078,732
無機化合物	当月	6,011	MT	164.5%	668,294	143.6%	0.7%	465,301
	累計	70,155	MT	90.4%	6,137,984	78.1%	0.9%	7,860,017
5. 原料別製品	当月				4,630,812	89.4%	5.0%	5,177,672
	累計				54,366,994	115.5%	8.1%	47,071,044
鉄鋼	当月	25,634	MT	78.6%	3,187,378	82.9%	3.5%	3,843,975
	累計	270,318	MT	102.5%	37,717,951	120.4%	5.6%	31,317,608
非鉄金属	当月	505	MT	105.0%	465,620	106.0%	0.5%	439,416
	累計	4,730	MT	102.4%	4,760,150	105.1%	0.7%	4,530,406
6. 機械類及び 輸送用機器	当月				7,111,448	288.7%	7.7%	2,463,245
	累計				35,709,630	157.5%	5.3%	22,678,561
7.その他	当月				4,567,657	188.4%	5.0%	2,424,966
	累計				6,692,587	31.7%	1.0%	21,085,737

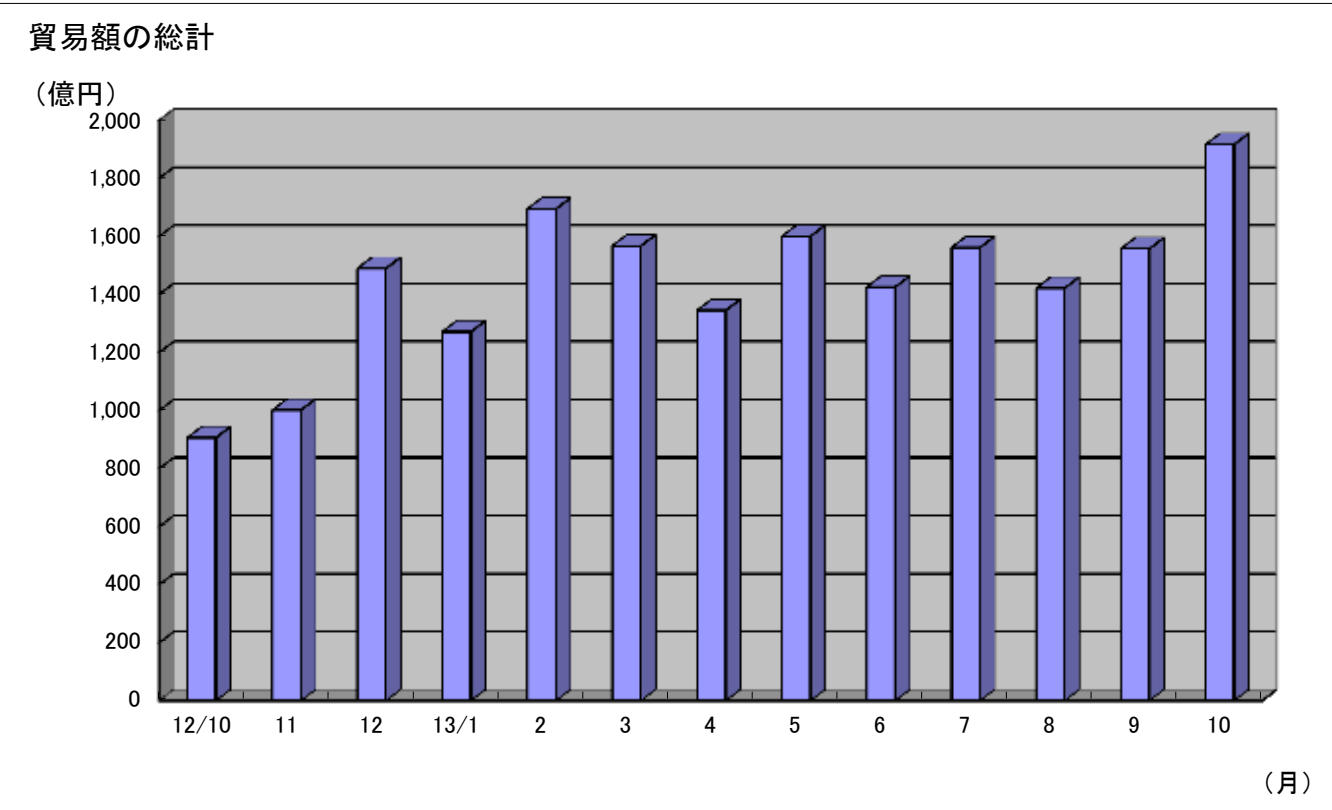
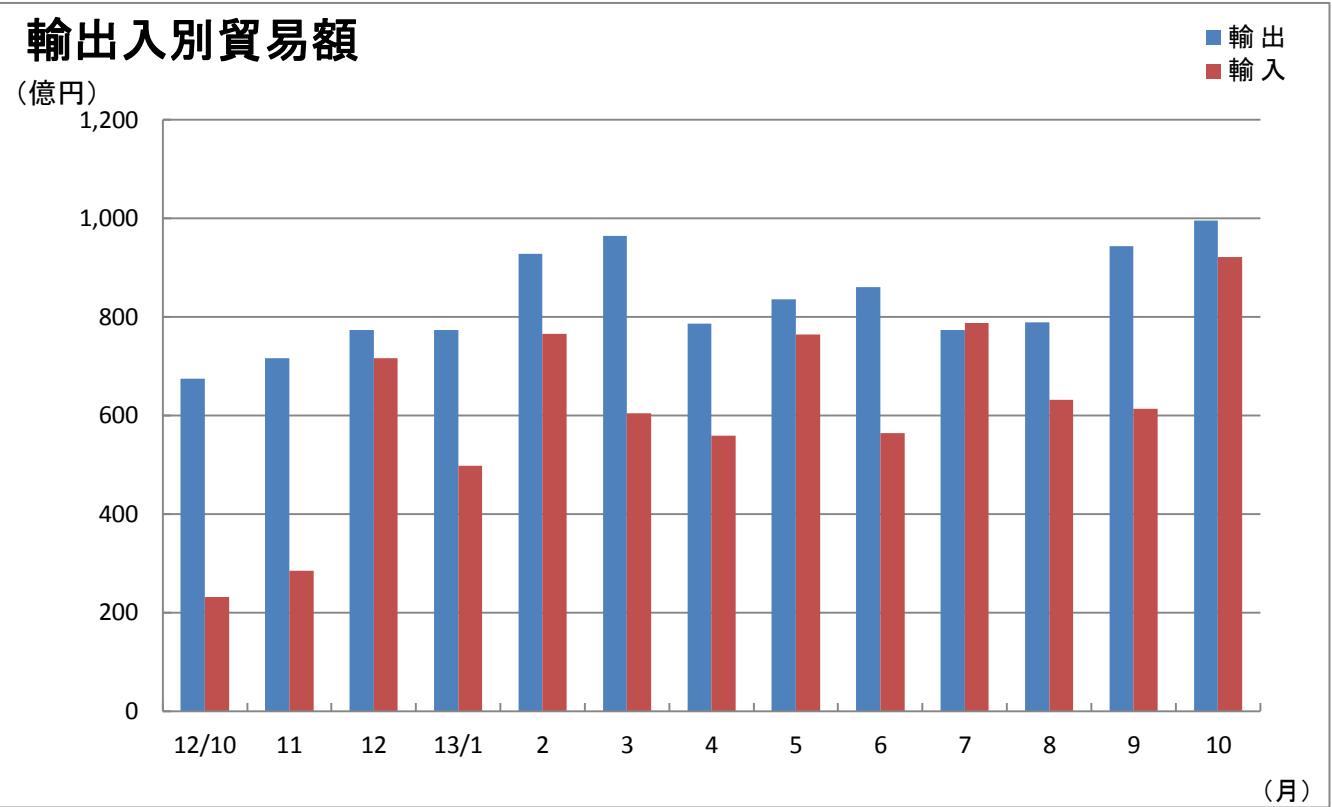
3. 徳山税関支署管内 品別割合グラフ

平成25年10月分



4. 徳山税関支署管内 貿易額推移グラフ

平成25年10月分



	(億円)												
月	12/10	11	12	13/1	2	3	4	5	6	7	8	9	10
輸出	675	716	773	773	928	964	786	836	861	774	789	944	995
輸入	231	285	716	498	766	604	559	764	564	788	632	613	921
合計	906	1,001	1,489	1,271	1,694	1,567	1,345	1,600	1,425	1,561	1,421	1,557	1,916

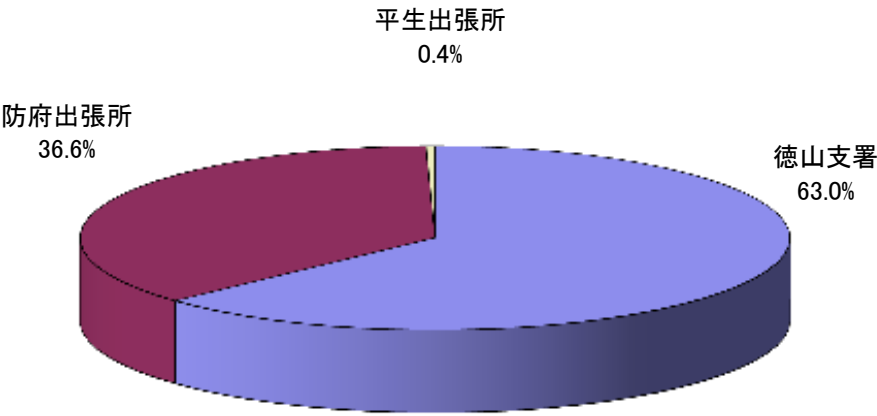
5. 署所別輸出入額表

平成25年10月分

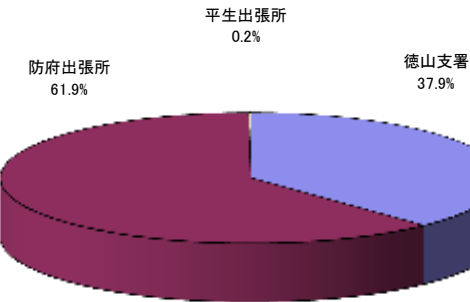
(単位:千円)

	区 分	本 月	前 年 同月比	1 月 以 降 累 計		前 年 同期比
				平成25年	平成24年	
徳山支署 (光出張所を 含む)	輸 出	37,743,190	147.5%	366,337,221	281,121,123	130.3%
	輸 入	82,995,492	441.4%	627,871,236	519,573,154	120.8%
	総 額	120,738,682	272.0%	994,208,457	800,694,277	124.2%
防府出張所	輸 出	61,592,596	148.5%	496,740,593	357,671,317	138.9%
	輸 入	8,444,124	225.9%	38,335,146	32,945,116	116.4%
	総 額	70,036,720	154.9%	535,075,739	390,616,433	137.0%
平生出張所	輸 出	150,293	36.8%	1,924,888	1,780,001	108.1%
	輸 入	639,425	106.2%	4,535,198	3,351,467	135.3%
	総 額	789,718	78.1%	6,460,086	5,131,468	125.9%
総 額	輸 出	99,486,079	147.5%	865,002,702	640,572,441	135.0%
	輸 入	92,079,041	397.9%	670,741,580	555,869,737	120.7%
	総 額	191,565,120	211.4%	1,535,744,282	1,196,442,178	128.4%

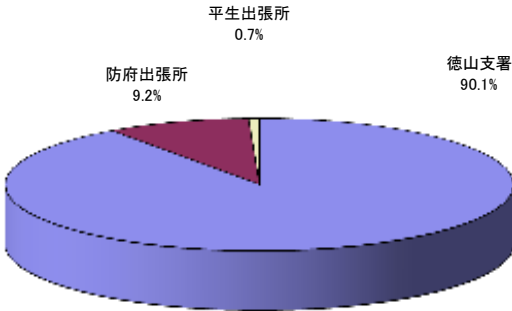
署所別輸出入総額の割合



輸出



輸入



6. 港別外国貿易船入港実績表

平成25年10月分

(単位：隻、トン、%)

港区別	国籍別	当 月			1 月以降累計				
		隻数	純トン数	前 年 同 月 比	平成25年		平成24年		前 年 同 期 比
				隻数	隻数	純トン数	隻数	純トン数	隻数
徳山下松港 (徳山港区)	日本	9	48,522	300.0%	71	560,281	60	411,647	118.3%
	外国	107	638,794	107.0%	1,137	6,657,254	1,054	6,442,540	107.9%
	計	116	687,316	112.6%	1,208	7,217,535	1,114	6,854,187	108.4%
徳山下松港 (下松港区)	日本	1	24,484	100.0%	9	197,045	9	174,760	100.0%
	外国	13	50,053	100.0%	109	753,618	116	762,208	94.0%
	計	14	74,537	100.0%	118	950,663	125	936,968	94.4%
徳山下松港 (光港区)	日本	0	0	-	0	0	0	0	-
	外国	5	17,236	83.3%	67	357,223	69	374,903	97.1%
	計	5	17,236	83.3%	67	357,223	69	374,903	97.1%
三田尻中関港	日本	2	37,393	-	15	284,597	11	208,481	136.4%
	外国	48	450,267	104.3%	427	4,163,016	390	3,604,258	109.5%
	計	50	487,660	108.7%	442	4,447,613	401	3,812,739	110.2%
平生港	日本	0	0	-	0	0	0	0	-
	外国	4	13,904	66.7%	48	158,878	44	136,564	109.1%
	計	4	13,904	66.7%	48	158,878	44	136,564	109.1%
合 計	日本	12	110,399	300.0%	95	1,041,923	80	794,888	118.8%
	外国	177	1,170,254	103.5%	1,788	12,089,989	1,673	11,320,473	106.9%
	計	189	1,280,653	108.0%	1,883	13,131,912	1,753	12,115,361	107.4%