

# 徳山・下松港 貿易概況

平成24年11月分（速報値）

平成24年12月27日

徳山税関支署

輸出は2か月ぶりのプラス  
輸入は3か月連続のマイナス

## 1. 総額

輸 出	284億04百万円	(+21.2%)
輸 入	245億87百万円	(-48.7%)
輸出入差引額	38億16百万円の出超	

(増減比は前年同月比、以下同じ。)

## 2. 輸出

輸出総額は、284億04百万円、伸び率+21.2%、金額にして49億62百万円の増加で、2か月ぶりのプラスとなった。これは、自動車の部分品などは減少したものの、船舶類、有機化合物、プラスチックなど増加したことが主な要因となっている。

品目別動向では、パナマ向けの船舶類が33億00百万円の増加、中国、韓国等向けの有機化合物が12億11百万円の増加、中国、台湾等向けのプラスチックが7億34百万円の増加となった。

一方、自動車の部分品の輸出実績はなく6億67百万円の全減となった。

《増加品目》船舶類	33億00百万円 (	33億00百万円増、	全 増)
有機化合物	91億61百万円 (	12億11百万円増、+	15.2%)
プラスチック	35億61百万円 (	7億34百万円増、+	25.9%)

《減少品目》自動車の部分品	0円 (	6億67百万円減、	全 減)
---------------	------	-----------	------

## 3. 輸入

輸入総額は、245億87百万円、伸び率-48.7%、金額にして233億05百万円の減少で、3か月連続のマイナスとなった。これは、鉄鋼などは増加したものの、原油及び粗油、石油製品、液化石油ガスなどが減少したことが主な要因となっている。

品目別動向では、南アフリカ、ニューカレドニア等からの鉄鋼が6億38百万円の増加となった。

一方、原油及び粗油の輸入実績はなく176億23百万円の全減、サウジアラビア、韓国等からの石油製品が30億82百万円の減少、サウジアラビアからの液化石油ガスが8億63百万円の減少となった。

《増加品目》鉄鋼	38億46百万円 (	6億38百万円増、+	19.9%)
----------	------------	------------	--------

《減少品目》原油及び粗油	0円 (	176億23百万円減、	全 減)
石油製品	76億15百万円 (	30億82百万円減、-	28.8%)
液化石油ガス	10億55百万円 (	8億63百万円減、-	45.0%)

注. この内容を引用されるときは、徳山税関支署発表による旨附記してください。

# 1. 徳山・下松港 主要輸出品

平成24年11月分

品 名		当 年						前 年
		数 量	単 位	前 年 同期比	価額 (千円)	前 年 同期比	構成比	価額 (千円)
総 額	当月				28,403,646	121.2%	100.0%	23,442,055
	累計				309,649,464	81.0%	100.0%	382,495,934
1. 食料品	当月				6,996	64.6%	0.0%	10,838
	累計				81,577	140.1%	0.0%	58,217
2. 原料品	当月				2,716,924	105.4%	9.6%	2,577,798
	累計				34,903,937	100.6%	11.3%	34,692,398
合成ゴム	当月	8,650	MT	119.1%	2,505,900	106.6%	8.8%	2,350,794
	累計	109,808	MT	107.1%	32,081,861	101.7%	10.4%	31,540,756
人造繊維	当月	683	MT	110.2%	203,294	91.9%	0.7%	221,288
	累計	6,116	MT	78.2%	2,058,202	76.4%	0.7%	2,694,972
3. 鉱物性燃料	当月				257,904	33.3%	0.9%	774,323
	累計				5,085,810	34.5%	1.6%	14,755,054
石油及び同製品	当月				257,904	72.6%	0.9%	355,315
	累計				3,849,198	32.5%	1.2%	11,856,146
4. 化学製品	当月				14,162,371	117.4%	49.9%	12,058,279
	累計				147,774,658	71.1%	47.7%	207,885,616
有機化合物	当月				9,160,511	115.2%	32.3%	7,949,751
	累計				89,198,942	65.5%	28.8%	136,127,910
無機化合物	当月	20,425	MT	801.9%	1,167,611	103.2%	4.1%	1,131,761
	累計	92,372	MT	90.6%	16,756,251	65.0%	5.4%	25,780,265
プラスチック	当月	18,823	MT	97.1%	3,561,228	125.9%	12.5%	2,827,581
	累計	215,692	MT	84.6%	38,723,621	92.8%	12.5%	41,736,914
5. 原料別製品	当月				6,556,270	102.8%	23.1%	6,374,913
	累計				73,081,797	85.3%	23.6%	85,677,135
セメント	当月	10,100	MT	32.0%	29,106	38.1%	0.1%	76,351
	累計	366,583	MT	84.9%	1,027,934	97.3%	0.3%	1,056,697
鉄鋼	当月	36,141	MT	108.5%	5,593,506	101.0%	19.7%	5,538,580
	累計	379,176	MT	92.2%	66,539,073	87.2%	21.5%	76,290,776
金属製品	当月				20,106	27.1%	0.1%	74,193
	累計				891,620	45.5%	0.3%	1,959,776
6. 機械類及び輸送用機器	当月				3,796,892	350.6%	13.4%	1,083,066
	累計				40,652,593	129.6%	13.1%	31,359,313
一般機械	当月				492,659	224.2%	1.7%	219,694
	累計				4,497,567	179.6%	1.5%	2,503,638
電気機器	当月				1,110	0.6%	0.0%	196,481
	累計				85,852	19.8%	0.0%	434,166
自動車の部分品	当月	0	KG	全減	0	全減	0.0%	666,891
	累計	1,979,370	KG	79.6%	2,705,595	79.4%	0.9%	3,405,862
船舶類	当月				3,300,000	全増	11.6%	0
	累計				32,581,148	130.2%	10.5%	25,014,545
7. その他	当月				906,289	161.0%	3.2%	562,838
	累計				8,069,092	100.0%	2.6%	8,068,201

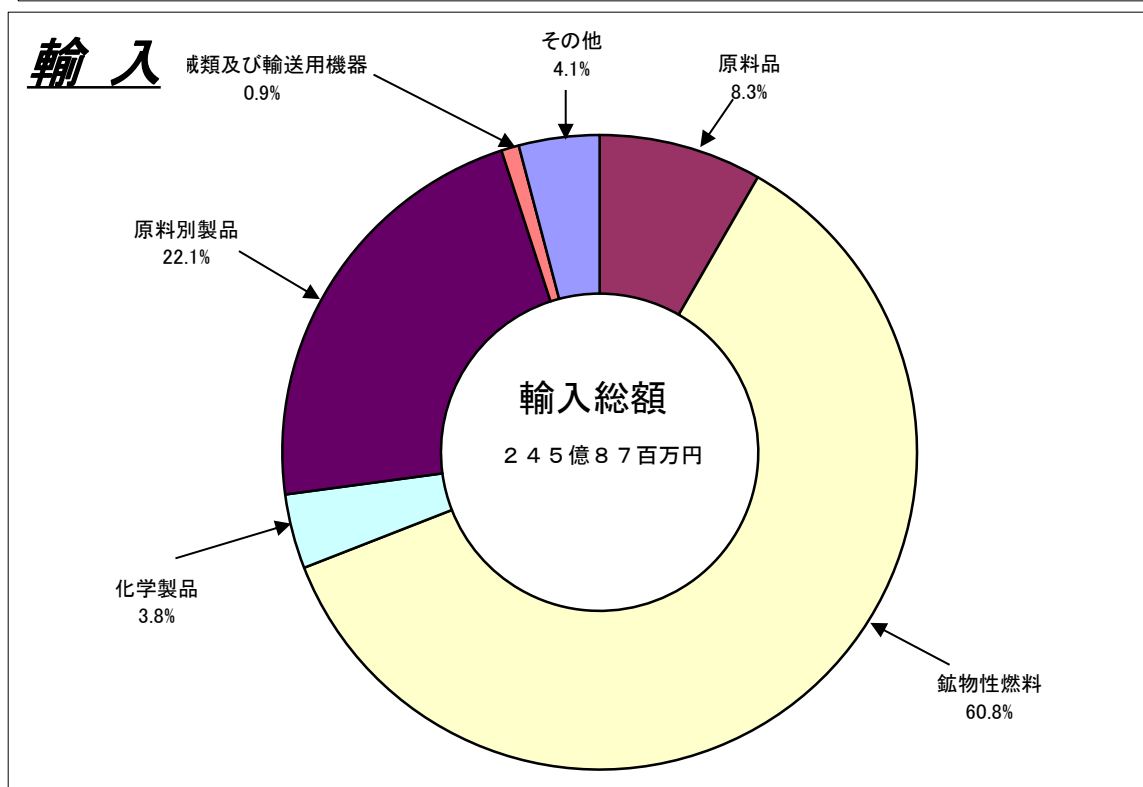
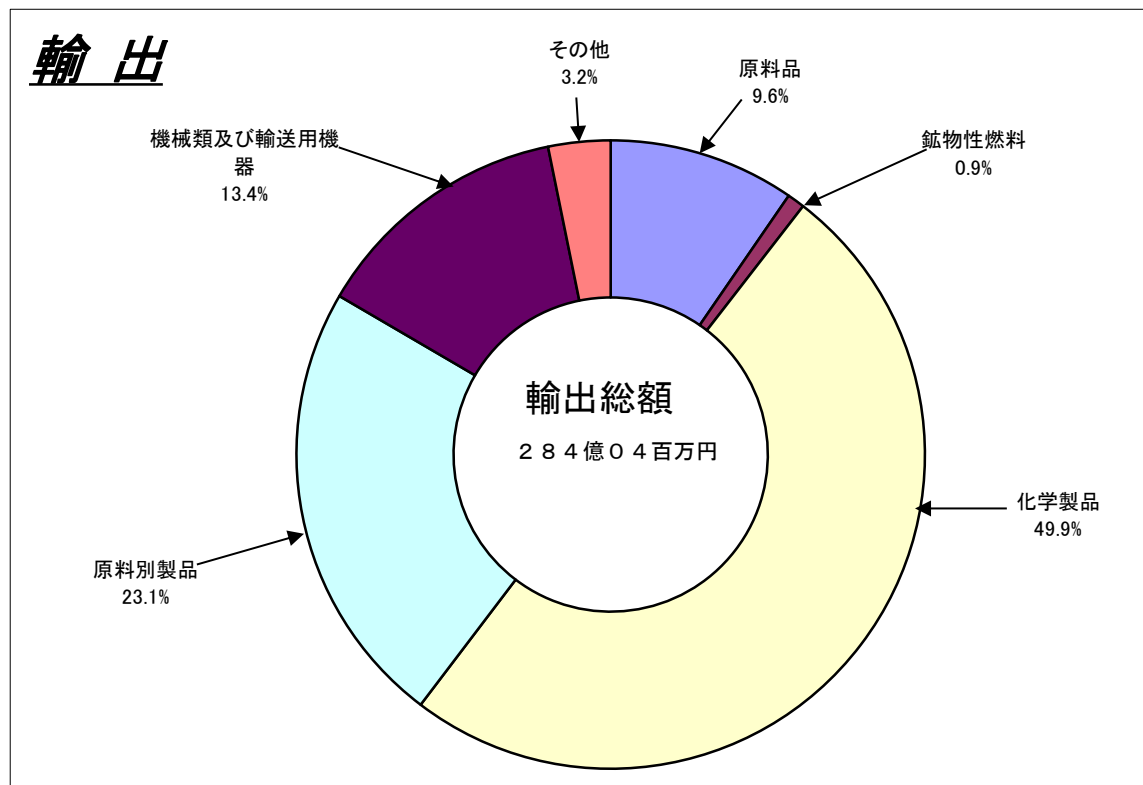
## 2. 徳山・下松港 主要輸入品

平成24年11月分

品 名		当 年					前 年	
		数 量	単 位	前 年 同期比	価額 (千円)	前 年 同期比	構成比	価額 (千円)
総 額	当月				24,587,485	51.3%	100.0%	47,892,908
	累計				543,979,561	82.6%	100.0%	658,544,820
1. 食料品	当月				3,528	145.9%	0.0%	2,418
	累計				97,577	82.9%	0.0%	117,706
2. 原料品	当月				2,052,113	89.1%	8.3%	2,304,062
	累計				18,358,556	62.3%	3.4%	29,461,848
生ゴム	当月	4,460	MT	141.6%	156,630	110.7%	0.6%	141,491
	累計	33,935	MT	88.9%	1,335,783	98.6%	0.2%	1,354,784
塩	当月	228,083	MT	89.3%	987,727	95.0%	4.0%	1,040,246
	累計	1,740,517	MT	76.1%	7,333,196	65.4%	1.3%	11,211,506
鉄鋼くず	当月	3,385	MT	82.6%	534,464	75.7%	2.2%	706,207
	累計	39,674	MT	71.2%	6,401,281	56.7%	1.2%	11,296,726
非鉄金属鉱	当月	594	MT	51.2%	321,125	123.8%	1.3%	259,305
	累計	13,222	MT	75.0%	2,184,440	50.0%	0.4%	4,368,104
3. 鉱物性燃料	当月				14,946,662	42.0%	60.8%	35,610,620
	累計				434,666,454	83.8%	79.9%	518,664,481
石炭	当月	637,065	MT	128.5%	6,276,912	117.3%	25.5%	5,352,138
	累計	6,914,810	MT	110.2%	73,821,497	111.9%	13.6%	65,997,308
原油及び粗油	当月	0	KL	全減	0	全減	0.0%	17,622,976
	累計	4,502,274	KL	81.6%	257,150,063	83.8%	47.3%	306,913,784
石油製品	当月				7,615,238	71.2%	31.0%	10,697,400
	累計				85,479,564	68.2%	15.7%	125,318,616
液化石油ガス	当月	12,019	MT	43.2%	1,054,512	55.0%	4.3%	1,917,657
	累計	242,044	MT	87.4%	18,215,330	89.4%	3.3%	20,366,116
4. 化学製品	当月				939,806	48.7%	3.8%	1,928,036
	累計				14,456,944	73.0%	2.7%	19,810,661
有機化合物	当月				173,191	21.2%	0.7%	817,699
	累計				2,761,193	35.2%	0.5%	7,844,105
無機化合物	当月	6,747	MT	120.3%	335,770	41.4%	1.4%	810,561
	累計	82,950	MT	110.5%	8,145,836	96.3%	1.5%	8,458,706
5. 原料別製品	当月				5,425,926	116.3%	22.1%	4,665,525
	累計				48,418,016	80.2%	8.9%	60,354,691
鉄鋼	当月	34,681	MT	147.5%	3,845,806	119.9%	15.6%	3,207,562
	累計	297,913	MT	92.0%	35,123,595	74.8%	6.5%	46,983,394
非鉄金属	当月	468	MT	115.3%	621,116	137.0%	2.5%	453,520
	累計	5,041	MT	111.2%	5,136,930	98.5%	0.9%	5,214,646
6. 機械類及び輸送用機器	当月				214,612	97.5%	0.9%	220,070
	累計				6,181,150	167.0%	1.1%	3,700,496
7.その他	当月				1,004,838	31.8%	4.1%	3,162,177
	累計				21,800,864	82.5%	4.0%	26,434,937

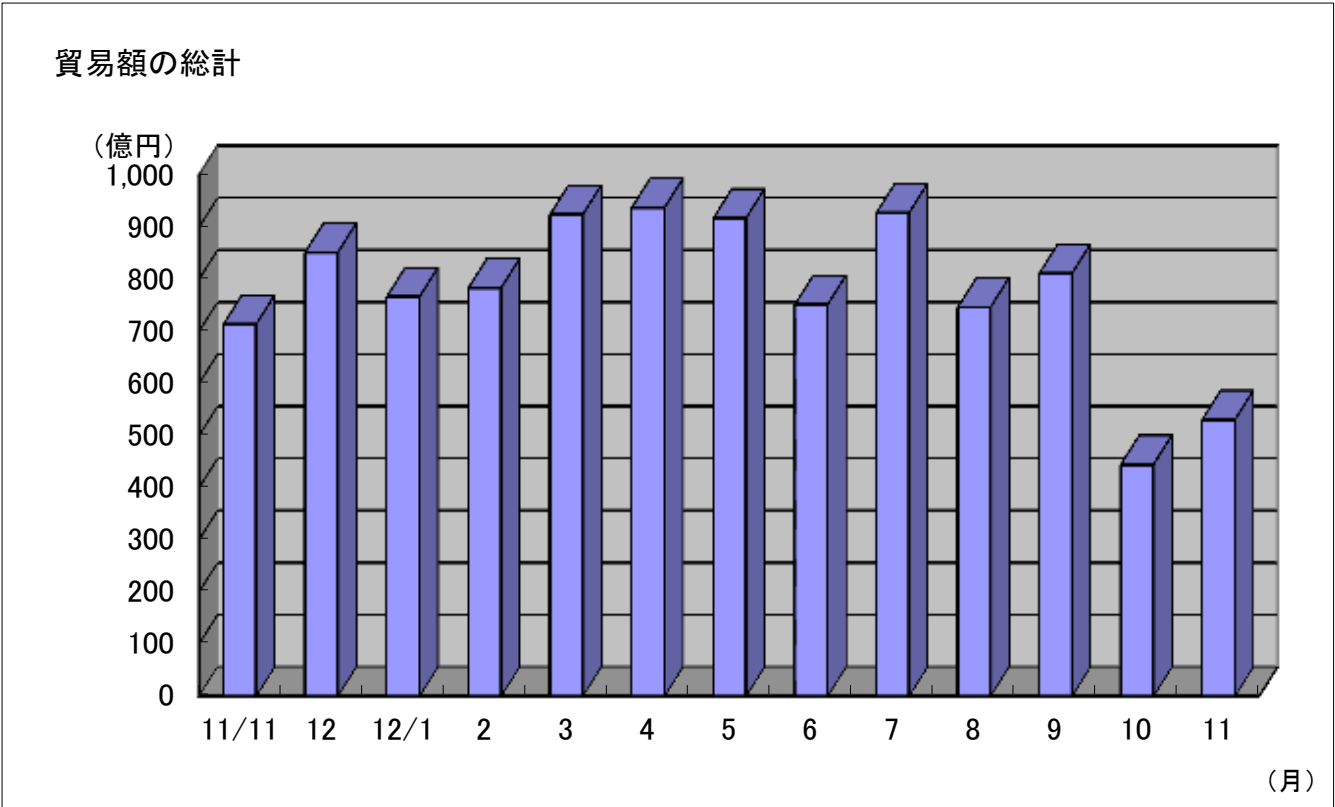
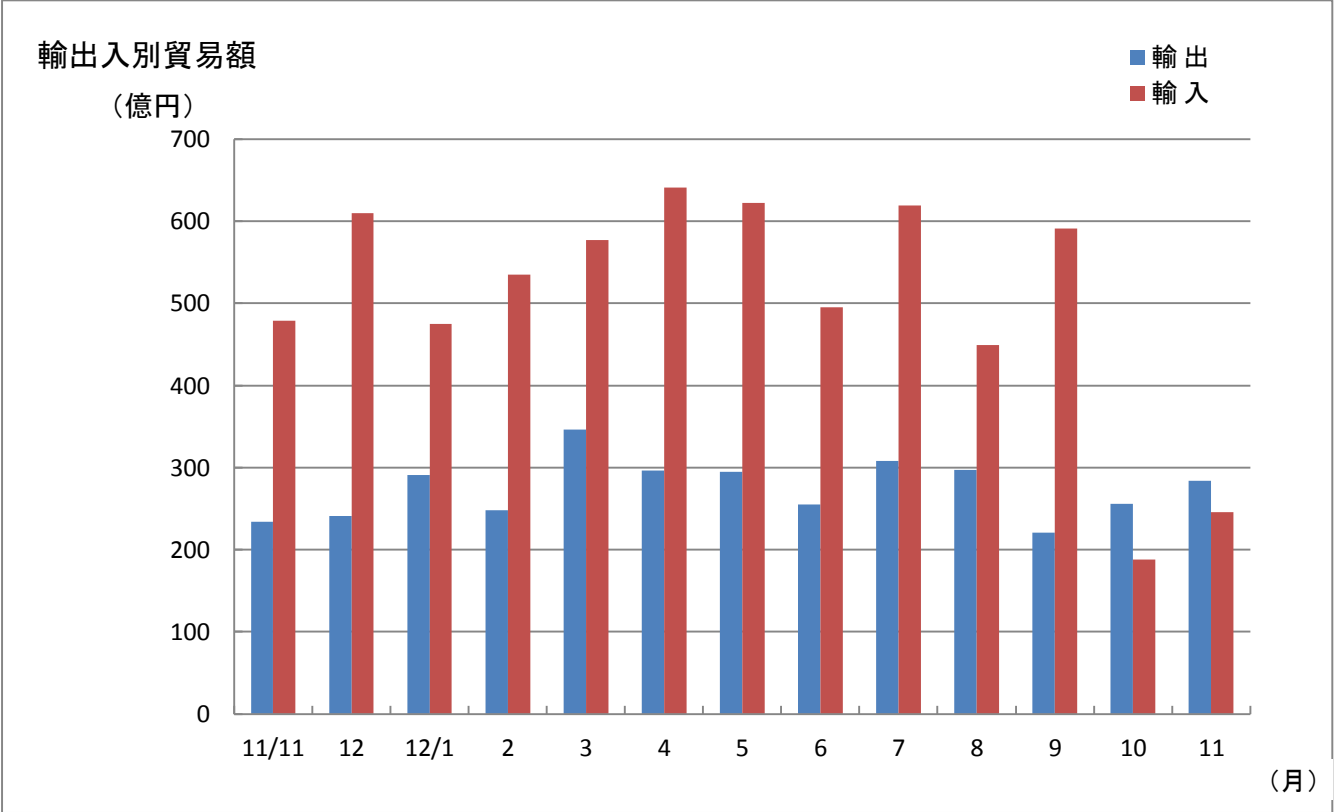
### 3. 徳山・下松港 品別割合グラフ

平成24年11月分



4. 徳山・下松港 貿易額推移グラフ

平成24年11月分



(億円)													
月	11/11	12	12/1	2	3	4	5	6	7	8	9	10	11
輸出	234	241	291	248	346	296	295	255	308	297	221	256	284
輸入	479	610	475	535	577	641	622	495	619	449	591	188	246
合計	713	851	766	783	924	937	917	751	927	746	811	444	530

# 三 田 尻 中 関 港 貿 易 概 況

## (平成24年11月分速報値)

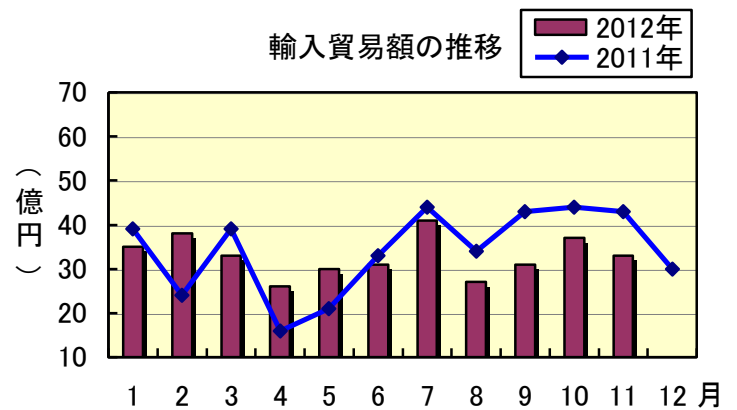
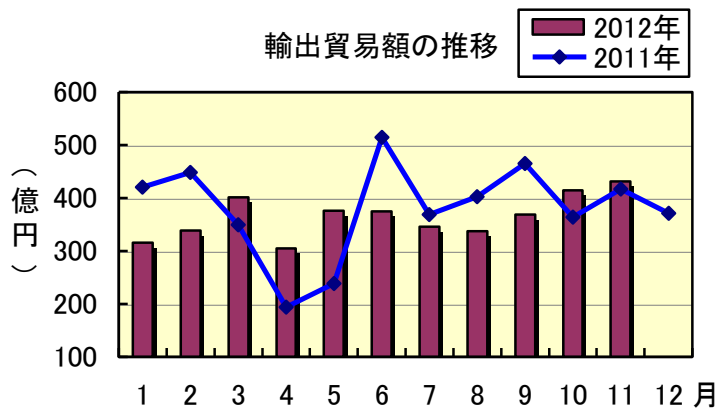
平成24年12月21日  
徳山税関支署防府出張所

輸出は3か月連続の増加、輸入は3か月ぶりの減少。

### 1 貿 易 額

(単位：百万円)

	価 額	前年同月比
輸 出	43,146	103.5%
輸 入	3,328	76.7%

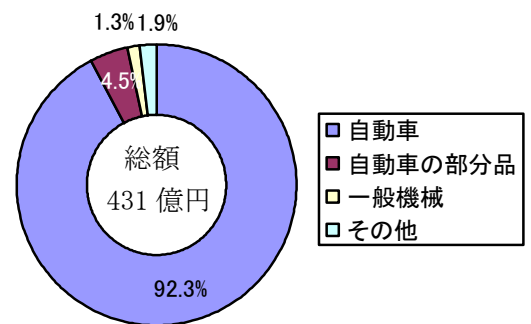


### 2 輸 出 動 向

主要品目

(単位：千円)

品 目	当月価額	前年同月比	主な仕向国
自 動 車	39,834,587	109.7%	アメリカ、オーストラリア、ロシア
自動車の部分品	1,962,052	48.6%	中国、タイ、マレーシア
一般機械	553,771	96.0%	オーストラリア、中国

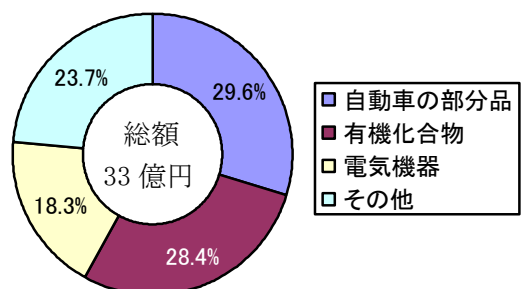


### 3 輸 入 動 向

主要品目

(単位：千円)

品 目	当月価額	前年同月比	主な原産国
自動車の部分品	985,275	76.1%	中国、ドイツ、韓国
有機化合物	944,870	47.8%	ドイツ、アメリカ、中国
電気機器	608,681	114.6%	マレーシア、フィリピン、中国



# 平生港貿易概況

## 平成24年11月分(速報値)

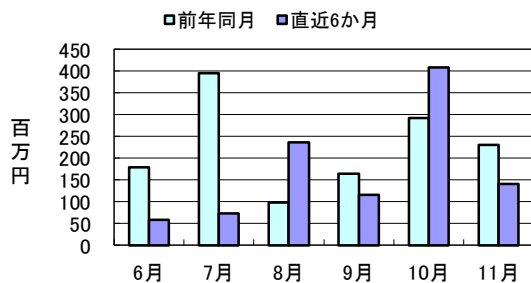
平成25年1月4日  
徳山税関支署 平生出張所

### 【貿易額】

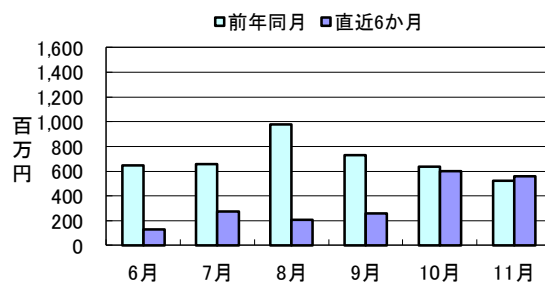
(単位:千円、%)

区 分	当 月			累 計	
	貿易額	前月比	前年同月比	貿易額	前年同期比
輸 出	140,407	34.4	60.9	1,920,408	58.9
輸 入	560,410	93.0	106.8	3,911,877	61.4
輸出入総額	700,817	69.3	92.8	5,832,285	60.5

輸出額推移



輸入額推移



### 【主要輸出品目】

(単位:千円、%)

品 名	当 月			累 計			当月 主要輸出国
	価 額	前年同月比	構成比	価 額	前年同期比	構成比	
化学製品	140,407	60.9	100.0	1,908,961	69.7	99.4	イラン・タイ
そ の 他	0	—	—	11,447	2.2	0.6	—

### 【主要輸入品目】

(単位:千円、%)

品 名	当 月			累 計			当月 主要輸入国
	価 額	前年同月比	構成比	価 額	前年同期比	構成比	
製材	0	—	—	0	全減	—	—
化学製品	0	—	—	3,212	27.0	0.1	—
合 板	560,410	106.8	100.0	3,908,665	61.4	99.9	インドネシア・マレーシア
そ の 他	0	—	—	0	—	—	—

### 【外国貿易船入港隻数】

(単位:隻、トン、%)

船 籍	当 月				1月以降累計		
	隻数	純トン数	前月比	前年同月比	隻数	純トン数	前年同期比
日 本	0	0	—	—	0	0	—
外 国	8	26,463	133.3	266.7	52	163,027	100.0
合 計	8	26,463	133.3	266.7	52	163,027	100.0

密輸に関する情報は

フリーダイヤル シロイ クロイ  
0120 - 461 - 961

この資料に関するお問い合わせは  
徳山税関支署 平生出張所  
TEL (0820)-56-3076