

徳山・下松港 貿易概況
平成24年10月分（速報値）

平成24年11月29日
徳山税関支署

輸出は12か月連続のマイナス
輸入は2か月ぶりのマイナス

1. 総額

輸 出	256億31百万円	(-23.7%)
輸 入	187億85百万円	(-72.7%)
輸出入差引額	68億45百万円の出超	

(増減比は前年同月比、以下同じ。)

2. 輸出

輸出総額は、256億31百万円、伸び率-23.7%、金額にして79億66百万円の減少で12か月連続のマイナスとなった。これは、プラスチック、船舶類などは増加したものの、有機化合物、合成ゴム、自動車の部分品などが減少したことが主な要因となっている。

品目別動向では、中国、アラブ首長国連邦等向けのプラスチックが8億20百万円の増加、パナマ向けの船舶類が7億39百万円増加となった。一方、中国、インドネシア等向けの有機化合物が、82億15百万円の減少、中国、アメリカ等向けの合成ゴムの輸出が9億08百万円の減少、自動車の部分品の輸出実績はなく6億10百万円全減となった。

《増加品目》プラスチック	39億99百万円	(8億20百万円増、+25.8%)
船舶類	43億29百万円	(7億39百万円増、+20.6%)
《減少品目》有機化合物	41億49百万円	(82億15百万円減、-66.4%)
合成ゴム	23億43百万円	(9億08百万円減、-27.9%)
自動車の部分品	0円	(6億10百万円減、全減)

3. 輸入

輸入総額は、187億85百万円、伸び率-72.7%、金額にして501億18百万円の減少で、2か月ぶりのマイナスとなった。これは、鉄鋼などは増加したものの、原油及び粗油、石油製品、液化石油ガスなどが減少したことが主な要因となっている。

品目別動向では、南アフリカ、ニューカレドニア等からの鉄鋼が6億62百万円増加となった。一方、原油及び粗油の輸入実績はなく343億14百万円全減、韓国からの石油製品が117億12百万円の減少、液化石油ガスも輸入実績がなく22億48百万円全減となった。

《増加品目》鉄鋼	38億41百万円	(6億62百万円増、+20.8%)
《減少品目》原油及び粗油	0円	(343億14百万円減、全減)
石油製品	4億25百万円	(117億12百万円減、-96.5%)
液化石油ガス	0円	(22億48百万円減、全減)

注. この内容を引用されるときは、徳山税関支署発表による旨附記してください。

1. 徳山・下松港 主要輸出品

平成24年10月分

品 名		当 年						前 年
		数 量	単 位	前 年 同期比	価額 (千円)	前 年 同期比	構成比	価額 (千円)
総 額	当月				25,630,537	76.3%	100.0%	33,596,981
	累計				281,244,453	78.3%	100.0%	359,053,879
1. 食料品	当月				6,782	67.1%	0.0%	10,103
	累計				74,581	157.4%	0.0%	47,379
2. 原料品	当月				2,547,085	73.4%	9.9%	3,471,535
	累計				32,187,013	100.2%	11.4%	32,114,600
合成ゴム	当月	8,296	MT	81.9%	2,343,375	72.1%	9.1%	3,250,877
	累計	101,158	MT	106.1%	29,575,961	101.3%	10.5%	29,189,962
人造繊維	当月	225	MT	35.8%	80,646	37.2%	0.3%	216,954
	累計	5,433	MT	75.4%	1,854,908	75.0%	0.7%	2,473,684
3. 鉱物性燃料	当月				249,129	42.1%	1.0%	591,268
	累計				4,827,906	34.5%	1.7%	13,980,731
石油及び同製品	当月				249,129	85.0%	1.0%	293,033
	累計				3,591,294	31.2%	1.3%	11,500,831
4. 化学製品	当月				9,583,845	54.5%	37.4%	17,598,077
	累計				133,612,287	68.2%	47.5%	195,827,337
有機化合物	当月				4,148,740	33.6%	16.2%	12,363,417
	累計				80,038,431	62.4%	28.5%	128,178,159
無機化合物	当月	18,132	MT	131.1%	1,220,417	72.6%	4.8%	1,681,013
	累計	71,947	MT	72.4%	15,588,640	63.2%	5.5%	24,648,504
プラスチック	当月	21,020	MT	105.7%	3,999,476	125.8%	15.6%	3,179,545
	累計	196,869	MT	83.6%	35,162,393	90.4%	12.5%	38,909,333
5. 原料別製品	当月				7,149,436	107.3%	27.9%	6,663,567
	累計				66,525,527	83.9%	23.7%	79,302,222
セメント	当月	104,210	MT	159.1%	297,166	197.8%	1.2%	150,249
	累計	356,483	MT	89.0%	998,828	101.9%	0.4%	980,346
鉄鋼	当月	39,875	MT	146.0%	6,157,349	107.4%	24.0%	5,730,919
	累計	343,035	MT	90.7%	60,945,567	86.1%	21.7%	70,752,196
金属製品	当月				56,087	26.0%	0.2%	215,729
	累計				871,514	46.2%	0.3%	1,885,583
6. 機械類及び輸送用機器	当月				5,395,519	122.3%	21.1%	4,410,821
	累計				36,855,701	121.7%	13.1%	30,276,247
一般機械	当月				300,135	150.5%	1.2%	199,462
	累計				4,004,908	175.4%	1.4%	2,283,944
電気機器	当月				1,594	13.9%	0.0%	11,452
	累計				84,742	35.7%	0.0%	237,685
自動車の部分品	当月	0	KG	全減	0	全減	0.0%	609,907
	累計	1,979,370	KG	98.8%	2,705,595	98.8%	1.0%	2,738,971
船舶類	当月				4,328,750	120.6%	16.9%	3,590,000
	累計				29,281,148	117.1%	10.4%	25,014,545
7. その他	当月				698,741	82.0%	2.7%	851,610
	累計				7,161,438	95.4%	2.5%	7,505,363

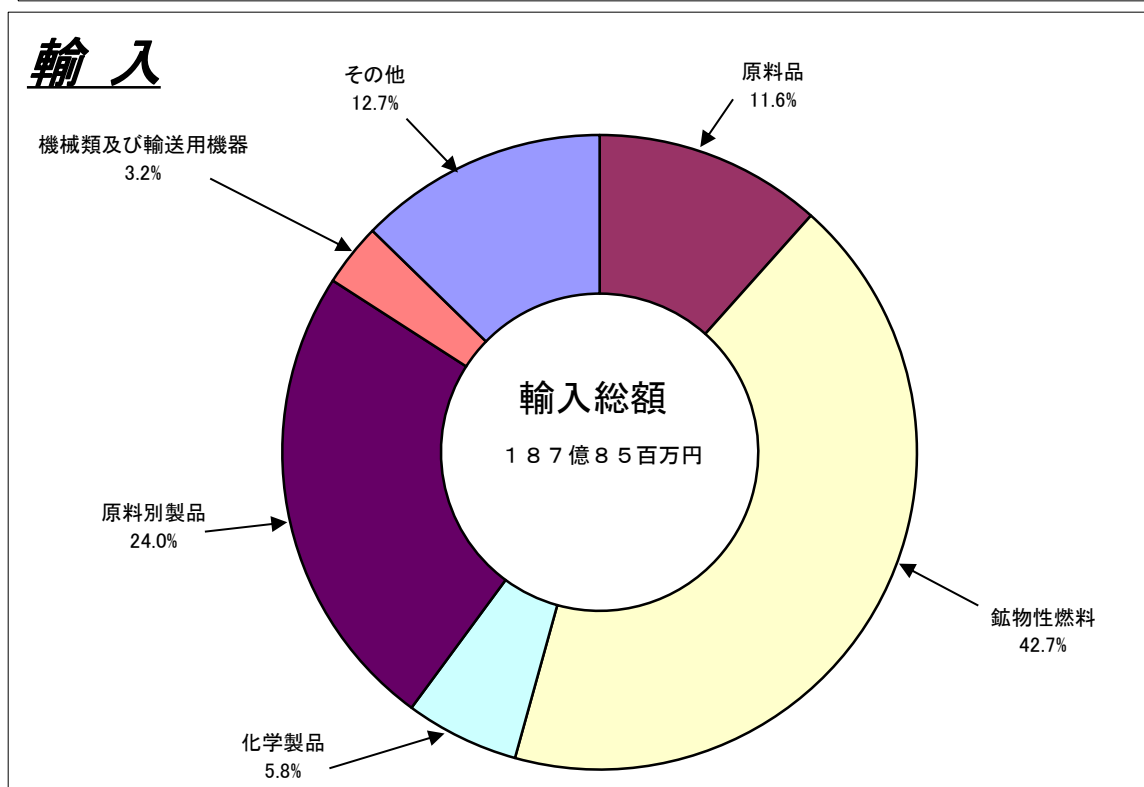
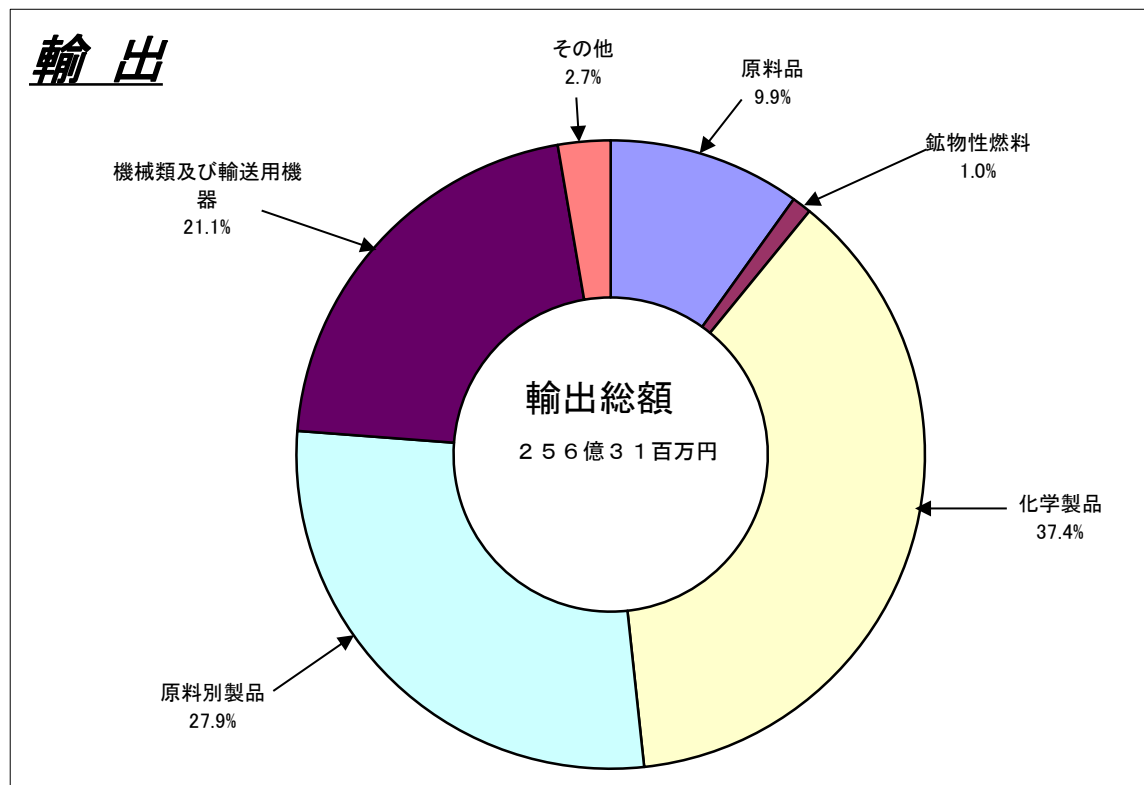
2. 徳山・下松港 主要輸入品

平成24年10月分

品 名		当 年					前 年	
		数 量	単 位	前 年 同期比	価額 (千円)	前 年 同期比	構成比	価額 (千円)
総 額	当月				18,785,360	27.3%	100.0%	68,903,723
	累計				519,392,076	85.1%	100.0%	610,651,912
1. 食料品	当月				4,704	129.7%	0.0%	3,627
	累計				94,049	81.6%	0.0%	115,288
2. 原料品	当月				2,179,224	104.7%	11.6%	2,080,568
	累計				16,306,443	60.0%	3.1%	27,157,786
生ゴム	当月	4,981	MT	222.3%	471,789	2133.7%	2.5%	22,111
	累計	29,475	MT	84.1%	1,179,153	97.2%	0.2%	1,213,293
塩	当月	177,759	MT	171.9%	694,165	163.2%	3.7%	425,430
	累計	1,512,434	MT	74.4%	6,345,469	62.4%	1.2%	10,171,260
鉄鋼くず	当月	3,640	MT	63.5%	552,731	56.6%	2.9%	977,363
	累計	36,289	MT	70.3%	5,866,817	55.4%	1.1%	10,590,519
非鉄金属鉱	当月	946	MT	31.8%	197,861	31.9%	1.1%	621,154
	累計	12,628	MT	76.6%	1,863,315	45.3%	0.4%	4,108,799
3. 鉱物性燃料	当月				8,020,492	14.3%	42.7%	56,140,022
	累計				419,719,792	86.9%	80.8%	483,053,861
石炭	当月	747,192	MT	111.0%	7,595,525	102.1%	40.4%	7,440,960
	累計	6,277,745	MT	108.7%	67,544,585	111.4%	13.0%	60,645,170
原油及び粗油	当月	0	KL	全減	0	全減	0.0%	34,313,943
	累計	4,502,274	KL	86.7%	257,150,063	88.9%	49.5%	289,290,808
石油製品	当月				424,967	3.5%	2.3%	12,136,826
	累計				77,864,326	67.9%	15.0%	114,621,216
液化石油ガス	当月	0	MT	全減	0	全減	0.0%	2,248,293
	累計	230,025	MT	92.3%	17,160,818	93.0%	3.3%	18,448,459
4. 化学製品	当月				1,090,159	68.8%	5.8%	1,583,747
	累計				13,517,138	75.6%	2.6%	17,882,625
有機化合物	当月				399,718	125.1%	2.1%	319,405
	累計				2,588,002	36.8%	0.5%	7,026,406
無機化合物	当月	3,475	MT	36.4%	459,212	46.7%	2.4%	983,549
	累計	76,203	MT	109.7%	7,810,066	102.1%	1.5%	7,648,145
5. 原料別製品	当月				4,505,429	98.3%	24.0%	4,584,067
	累計				42,992,090	77.2%	8.3%	55,689,166
鉄鋼	当月	32,550	MT	133.6%	3,841,092	120.8%	20.4%	3,178,864
	累計	263,232	MT	87.7%	31,277,789	71.4%	6.0%	43,775,832
非鉄金属	当月	471	MT	97.1%	436,362	93.7%	2.3%	465,890
	累計	4,573	MT	110.8%	4,515,814	94.8%	0.9%	4,761,126
6. 機械類及び輸送用機器	当月				606,086	204.9%	3.2%	295,848
	累計				5,966,538	171.4%	1.1%	3,480,426
7.その他	当月				2,379,266	56.4%	12.7%	4,215,844
	累計				20,796,026	89.4%	4.0%	23,272,760

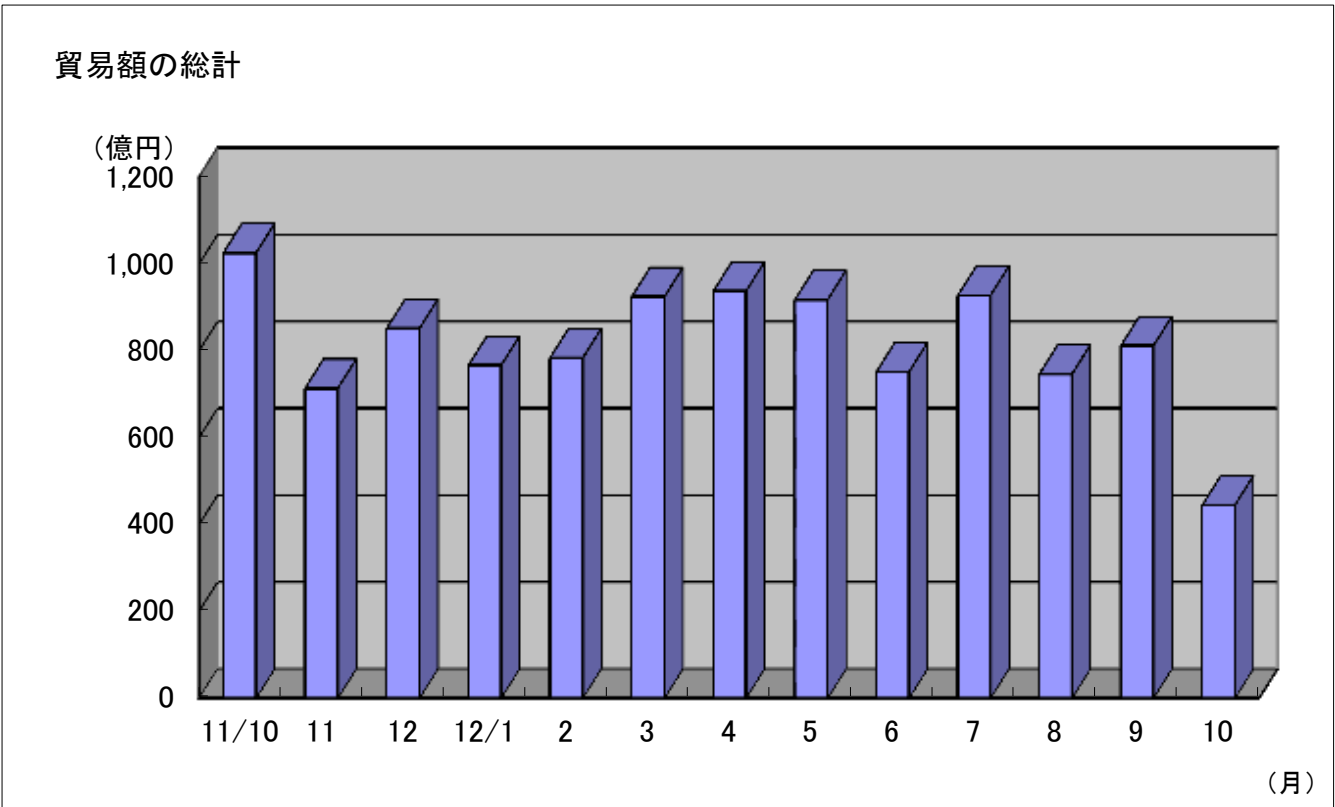
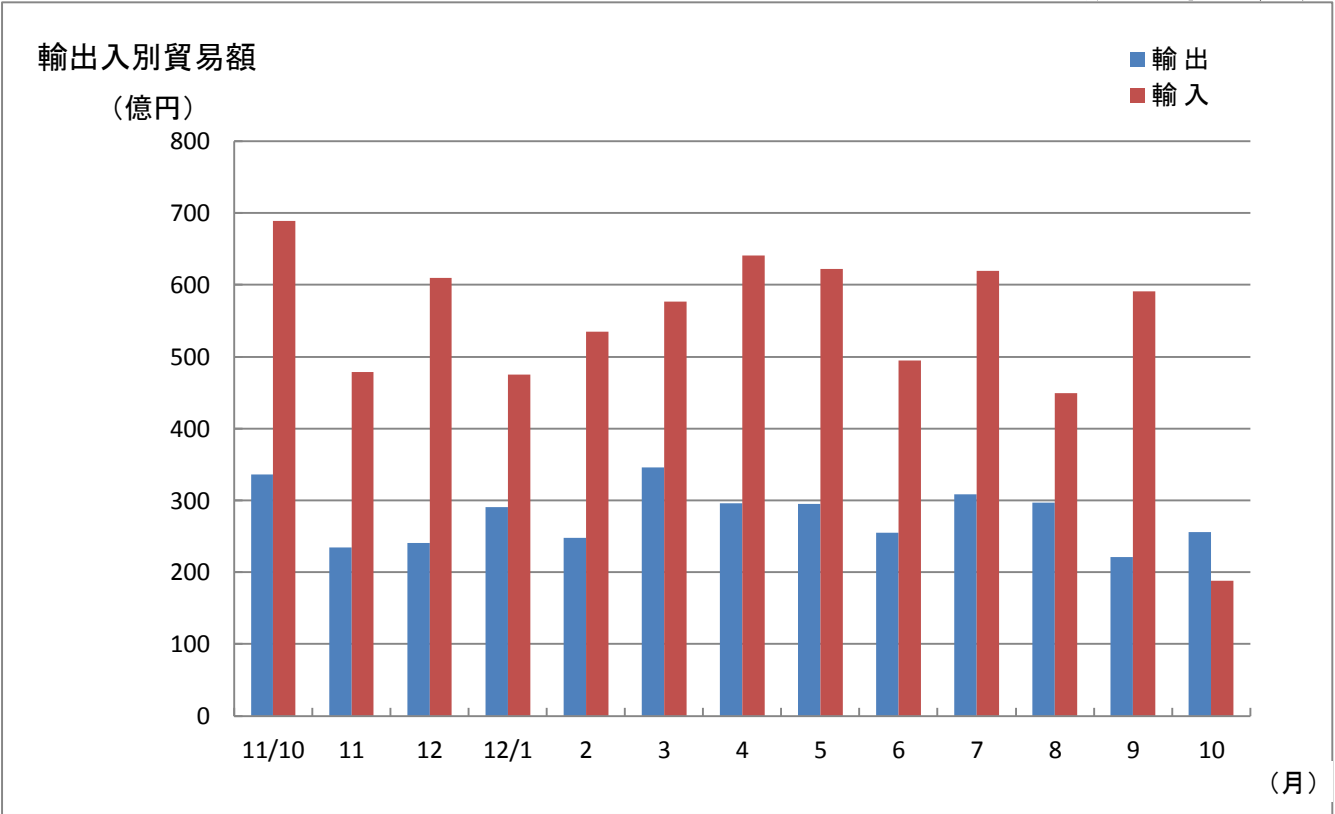
3. 徳山・下松港 品別割合グラフ

平成24年10月分



4. 徳山・下松港 貿易額推移グラフ

平成24年10月分



(億円)													
月	11/10	11	12	12/1	2	3	4	5	6	7	8	9	10
輸出	336	234	241	291	248	346	296	295	255	308	297	221	256
輸入	689	479	610	475	535	577	641	622	495	619	449	591	188
合計	1,025	713	851	766	783	924	937	917	751	927	746	811	444

三 田 尻 中 関 港 貿 易 概 況

(平成24年10月分速報値)

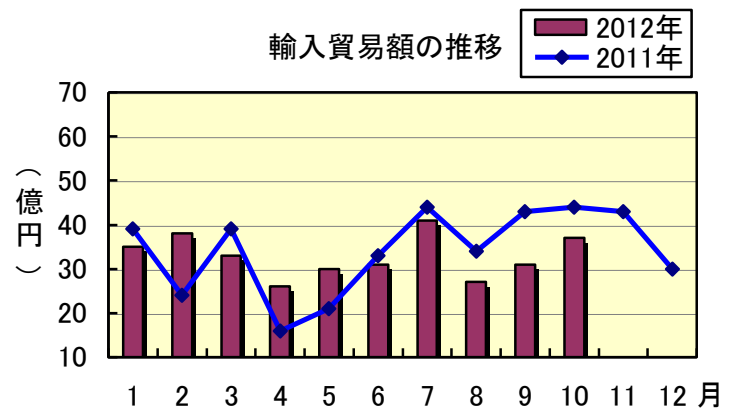
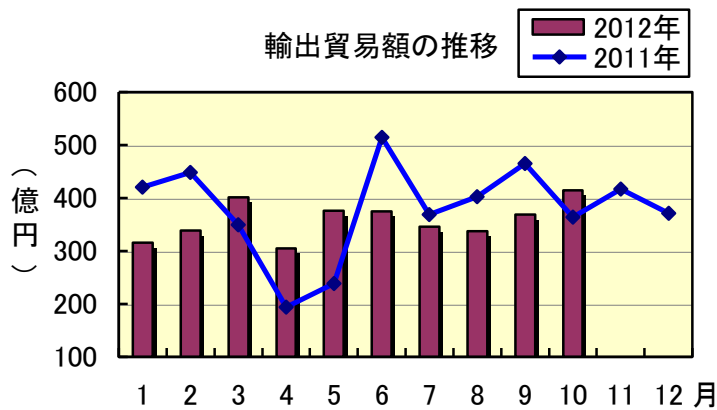
平成24年11月26日
徳山税関支署防府出張所

輸出は2か月連続の増加、輸入も2か月連続の増加。

1 貿 易 額

(単位：百万円)

	価 額	前年同月比
輸 出	41,478	113.9%
輸 入	3,722	84.5%

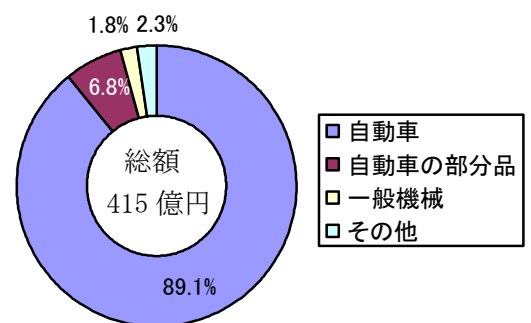


2 輸 出 動 向

主要品目

(単位：千円)

品 目	当月価額	前年同月比	主な仕向国
自 動 車	36,947,018	116.5%	アメリカ、オーストラリア、カナダ
自動車の部分品	2,810,905	81.5%	中国、タイ、台湾
一般機械	755,283	95.5%	マレーシア、オーストラリア、中国

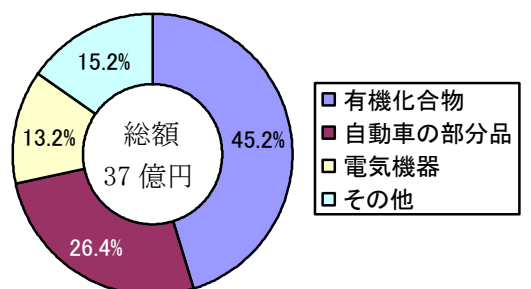


3 輸 入 動 向

主要品目

(単位：千円)

品 目	当月価額	前年同月比	主な原産国
有機化合物	1,683,339	96.3%	ドイツ、パキスタン、ブラジル
自動車の部分品	981,596	85.2%	中国、ドイツ、韓国
電気機器	493,092	84.3%	マレーシア、中国、フィリピン



平生港貿易概況

平成24年10月分(速報値)

平成24年12月3日
徳山税関支署 平生出張所

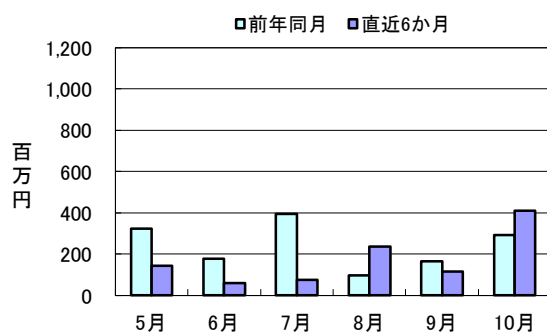
【貿易額】

(単位:千円、%)

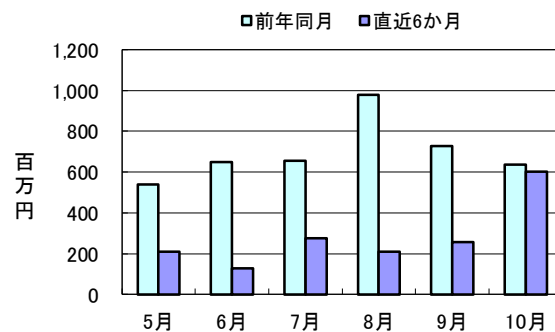
区 分	当 月			累 計	
	貿易額	前月比	前年同月比	貿易額	前年同期比
輸 出	408,723	350.5	140.0	1,780,001	58.8
輸 入	602,317	235.2	94.4	3,351,467	57.3
輸出入総額	1,011,040	271.3	108.7	5,131,468	57.8

※輸出入貿易額は速報値

輸出額推移



輸入額推移



【主要輸出品目】

(単位:千円、%)

品 名	当 月			累 計			当月 主要輸出国
	価 額	前年同月比	構成比	価 額	前年同期比	構成比	
化学製品	408,723	140.0	100.0	1,768,554	70.5	99.4	インド・トルコ
そ の 他	0	—	—	11,447	2.2	0.6	

【主要輸入品目】

(単位:千円、%)

品 名	当 月			累 計			当月 主要輸入国
	価 額	前年同月比	構成比	価 額	前年同期比	構成比	
製材	0	—	—	0	全減	—	
化学製品	0	—	—	3,212	27.0	0.1	
合 板	602,317	94.4	100.0	3,348,255	57.4	99.9	インドネシア・マレーシア
そ の 他	0	—	—	0	—	—	

【外国貿易船入港隻数】

(単位:隻、トン、%)

船 籍	当 月				1月以降累計		
	隻数	純トン数	前月比	前年同月比	隻数	純トン数	前年同期比
日 本	—	—	—	—	—	—	—
外 国	6	19,410	150.0	85.7	44	136,564	89.8
合 計	6	19,410	150.0	85.7	44	136,564	89.8

密輸に関する情報は

フリーダイヤル シロイ クロイ
0120 - 461 - 961

この資料に関するお問い合わせは
徳山税関支署 平生出張所
TEL (0820)-56-3076