

管内貿易概況（徳山、光、防府、平生）

平成24年10月分（速報値）

平成24年11月29日
徳山税関支署

輸出は5か月連続のマイナス
輸入は2か月ぶりのマイナス

1. 総額

輸出	675億18百万円	（－4.0％）
輸入	231億10百万円	（－68.7％）
輸出入差引額	444億08百万円の出超	

（増減比は前年同月比、以下同じ。）

2. 輸出

輸出総額は、675億18百万円、伸び率－4.0％、金額にして27億91百万円の減少で、5か月連続のマイナスとなった。これは、自動車、プラスチック、船舶類などは増加したものの、有機化合物、自動車の部分品、合成ゴムなどが減少したことが主な要因となっている。

品目別動向では、アメリカ、オーストラリア等向けの自動車が52億26百万円の増加、中国、アラブ首長国連邦等向けのプラスチックが8億03百万円の増加、パナマ向けの船舶類が7億39百万円の増加となった。一方、中国、インドネシア等向けの有機化合物が79億40百万円の減少、中国、タイ等向けの自動車の部分品が12億47百万円の減少、中国、アメリカ等向けの合成ゴムが9億08百万円の減少となった。

《増加品目》自動車	369億47百万円	（52億26百万円増、＋16.5％）
プラスチック	40億09百万円	（8億03百万円増、＋25.0％）
船舶類	43億29百万円	（7億39百万円増、＋20.6％）
《減少品目》有機化合物	45億91百万円	（79億40百万円減、－63.4％）
自動車の部分品	28億11百万円	（12億47百万円減、－30.7％）
合成ゴム	23億43百万円	（9億08百万円減、－27.9％）

3. 輸入

輸入総額は、231億10百万円、伸び率－68.7％、金額にして508億38百万円の減少で、2か月ぶりのマイナスとなった。これは、鉄鋼などは増加したものの、原油及び粗油、石油製品、液化石油ガスなどが減少したことが主な要因となっている。

品目別動向では、南アフリカ、ニューカレドニア等からの鉄鋼が6億63百万円増加となった。

一方、原油及び粗油の輸入実績はなく343億14百万円の全減、韓国からの石油製品が117億12百万円の減少、液化石油ガスも輸入実績がなく22億48百万円の全減となった。

《増加品目》鉄鋼	38億50百万円	（6億63百万円増、＋20.8％）
《減少品目》原油及び粗油	0円	（343億14百万円減、全減）
石油製品	4億25百万円	（117億12百万円減、－96.5％）
液化石油ガス	0円	（22億48百万円減、全減）

注. この内容を引用されるときは、徳山税関支署発表による旨附記してください。

1. 徳山税関支署管内 主要輸出品

平成24年10月分

品 名		当 年					前 年	
		数 量	単 位	前 年 同期比	価額 (千円)	前 年 同期比	構成比	価額 (千円)
総 額	当月				67,517,652	96.0%	100.0%	70,308,452
	累計				640,697,660	86.7%	100.0%	738,556,653
1. 食料品	当月				6,782	67.1%	0.0%	10,103
	累計				74,581	137.0%	0.0%	54,456
2. 原料品	当月				2,634,985	75.9%	3.9%	3,471,535
	累計				32,786,768	101.9%	5.1%	32,188,625
合成ゴム	当月	8,296	MT	81.9%	2,343,375	72.1%	3.5%	3,250,877
	累計	101,158	MT	106.1%	29,575,961	101.3%	4.6%	29,189,962
人造繊維	当月	225	MT	35.8%	80,646	37.2%	0.1%	216,954
	累計	5,433	MT	75.4%	1,854,908	75.0%	0.3%	2,473,684
3. 鉱物性燃料	当月				249,129	42.1%	0.4%	591,268
	累計				4,827,906	34.5%	0.8%	13,980,731
石油及び同製品	当月				249,129	85.0%	0.4%	293,033
	累計				3,591,294	31.2%	0.6%	11,500,831
4. 化学製品	当月				10,471,762	57.9%	15.5%	18,085,535
	累計				139,841,990	69.1%	21.8%	202,361,975
有機化合物	当月				4,590,694	36.6%	6.8%	12,530,596
	累計				84,020,428	63.8%	13.1%	131,634,185
無機化合物	当月	18,256	MT	132.0%	1,245,646	74.1%	1.8%	1,681,013
	累計	72,430	MT	72.8%	15,668,433	63.6%	2.4%	24,648,504
プラスチック	当月	21,076	MT	105.5%	4,009,932	125.0%	5.9%	3,207,277
	累計	197,560	MT	83.6%	35,313,814	90.2%	5.5%	39,155,200
5. 原料別製品	当月				7,252,293	107.7%	10.7%	6,733,233
	累計				67,239,856	84.1%	10.5%	79,998,023
セメント	当月	104,210	MT	159.1%	297,166	197.8%	0.4%	150,249
	累計	356,483	MT	89.0%	998,828	101.9%	0.2%	980,346
鉄鋼	当月	39,875	MT	146.0%	6,157,349	107.4%	9.1%	5,730,919
	累計	343,035	MT	90.7%	60,945,567	86.1%	9.5%	70,752,196
金属製品	当月				60,115	26.9%	0.1%	223,709
	累計				947,649	47.9%	0.1%	1,977,508
6. 機械類及び輸送用機器	当月				46,007,614	113.6%	68.1%	40,490,971
	累計				387,519,366	96.6%	60.5%	401,124,978
一般機械	当月				1,055,418	106.6%	1.6%	990,067
	累計				8,993,309	134.8%	1.4%	6,671,438
電気機器	当月				100,483	76.0%	0.1%	132,130
	累計				1,416,646	69.7%	0.2%	2,032,452
自動車	当月	29,627	NO	103.3%	36,947,018	116.5%	54.7%	31,720,843
	累計	265,403	NO	101.2%	312,994,280	98.7%	48.9%	317,024,509
自動車の部分品	当月	2,667,275	KG	76.8%	2,810,905	69.3%	4.2%	4,057,931
	累計	31,714,092	KG	73.4%	34,043,228	68.3%	5.3%	49,862,034
船舶類	当月				4,328,750	120.6%	6.4%	3,590,000
	累計				29,292,595	114.7%	4.6%	25,534,545
7. その他	当月				895,087	96.7%	1.3%	925,807
	累計				8,407,193	95.0%	1.3%	8,847,865

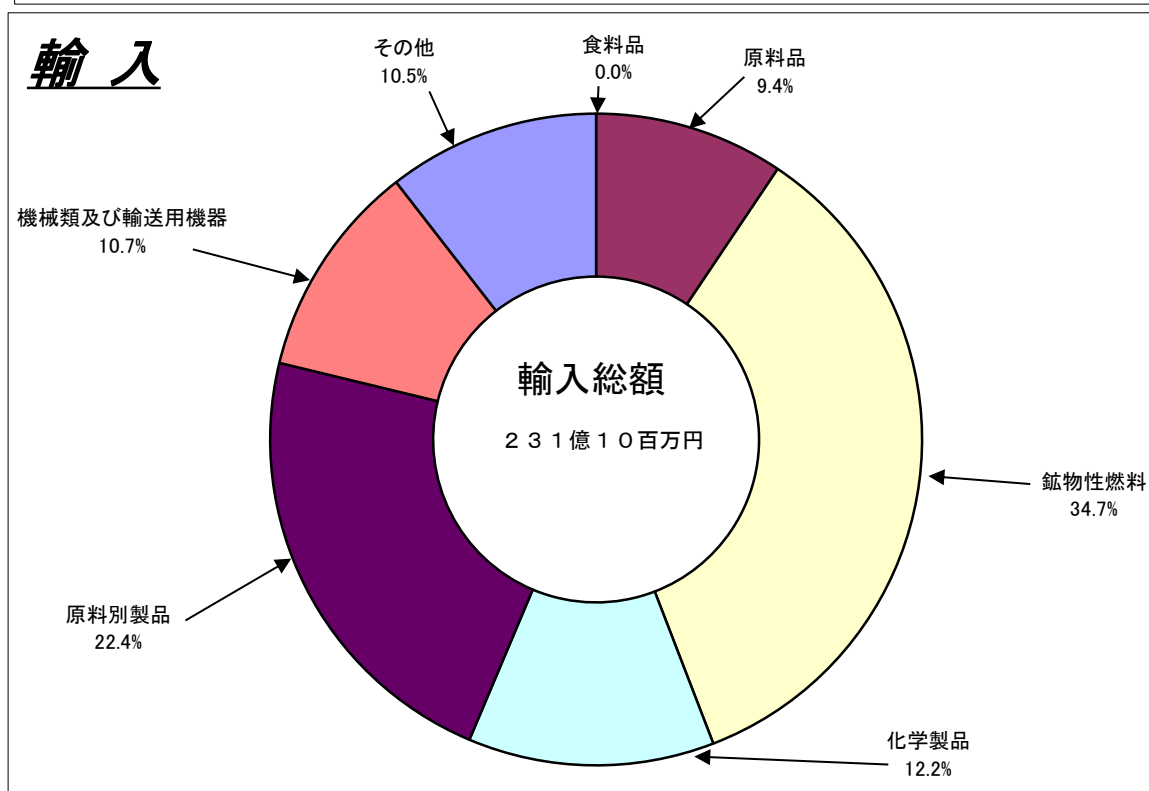
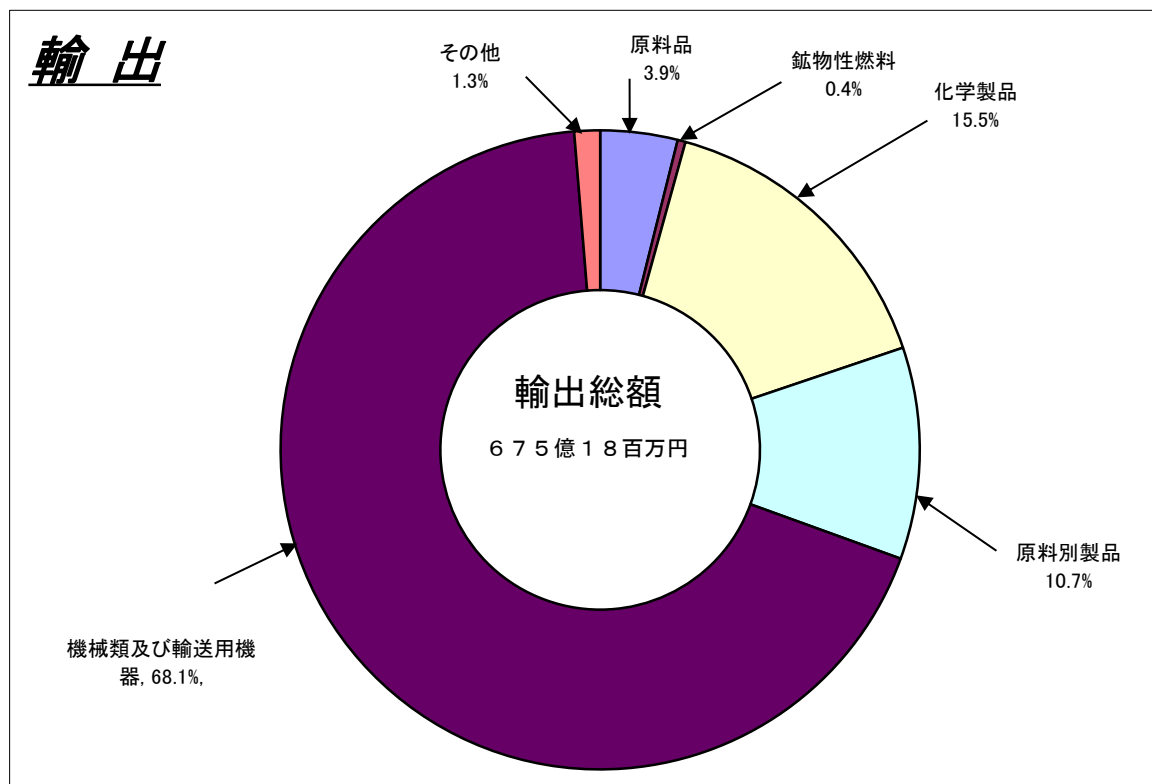
2. 徳山税関支署管内 主要輸入品

平成24年10月分

品 名		当 年					前 年	
		数 量	単 位	前 年 同期比	価額 (千円)	前 年 同期比	構 成 比	価額 (千円)
総 額	当月				23,110,022	31.3%	100.0%	73,947,389
	累計				555,672,774	85.5%	100.0%	650,104,163
1. 食料品	当月				4,704	129.7%	0.0%	3,627
	累計				97,377	82.7%	0.0%	117,765
2. 原料品	当月				2,181,974	104.6%	9.4%	2,086,360
	累計				16,378,829	60.0%	2.9%	27,304,167
生ゴム	当月	4,981	MT	222.3%	471,789	2133.7%	2.0%	22,111
	累計	29,475	MT	83.7%	1,179,153	92.5%	0.2%	1,275,106
塩	当月	177,759	MT	171.9%	694,165	163.2%	3.0%	425,430
	累計	1,512,434	MT	74.4%	6,345,469	62.4%	1.1%	10,171,260
鉄鋼くず	当月	3,640	MT	63.5%	552,731	56.6%	2.4%	977,363
	累計	36,289	MT	70.3%	5,866,817	55.4%	1.1%	10,590,519
非鉄金属鉱	当月	946	MT	31.8%	197,861	31.9%	0.9%	621,154
	累計	12,628	MT	76.6%	1,863,315	45.3%	0.3%	4,108,799
3. 鉱物性燃料	当月				8,020,492	14.3%	34.7%	56,140,022
	累計				419,719,792	86.9%	75.5%	483,053,861
石炭	当月	747,192	MT	111.0%	7,595,525	102.1%	32.9%	7,440,960
	累計	6,277,745	MT	108.7%	67,544,585	111.4%	12.2%	60,645,170
原油及び粗油	当月	0	KL	全減	0	全減	0.0%	34,313,943
	累計	4,502,274	KL	86.7%	257,150,063	88.9%	46.3%	289,290,808
石油製品	当月				424,967	3.5%	1.8%	12,136,826
	累計				77,864,326	67.9%	14.0%	114,621,216
液化石油ガス	当月	0	MT	全減	0	全減	0.0%	2,248,293
	累計	230,025	MT	92.3%	17,160,818	93.0%	3.1%	18,448,459
4. 化学製品	当月				2,830,805	77.5%	12.2%	3,653,286
	累計				28,593,701	83.8%	5.1%	34,105,992
有機化合物	当月				2,083,057	100.8%	9.0%	2,067,012
	累計				16,062,847	74.2%	2.9%	21,661,987
無機化合物	当月	3,655	MT	37.6%	465,301	47.0%	2.0%	989,717
	累計	77,623	MT	109.7%	7,860,017	102.0%	1.4%	7,709,155
5. 原料別製品	当月				5,183,836	97.4%	22.4%	5,324,150
	累計				47,118,777	75.1%	8.5%	62,745,520
鉄鋼	当月	32,617	MT	133.6%	3,850,139	120.8%	16.7%	3,187,337
	累計	263,853	MT	87.7%	31,365,341	71.5%	5.6%	43,868,703
非鉄金属	当月	481	MT	99.2%	439,416	94.3%	1.9%	465,890
	累計	4,619	MT	110.8%	4,530,406	94.9%	0.8%	4,773,681
6. 機械類及び 輸送用機器	当月				2,463,245	99.0%	10.7%	2,487,683
	累計				22,678,561	119.2%	4.1%	19,025,790
7.その他	当月				2,424,966	57.0%	10.5%	4,252,261
	累計				21,085,737	88.8%	3.8%	23,751,068

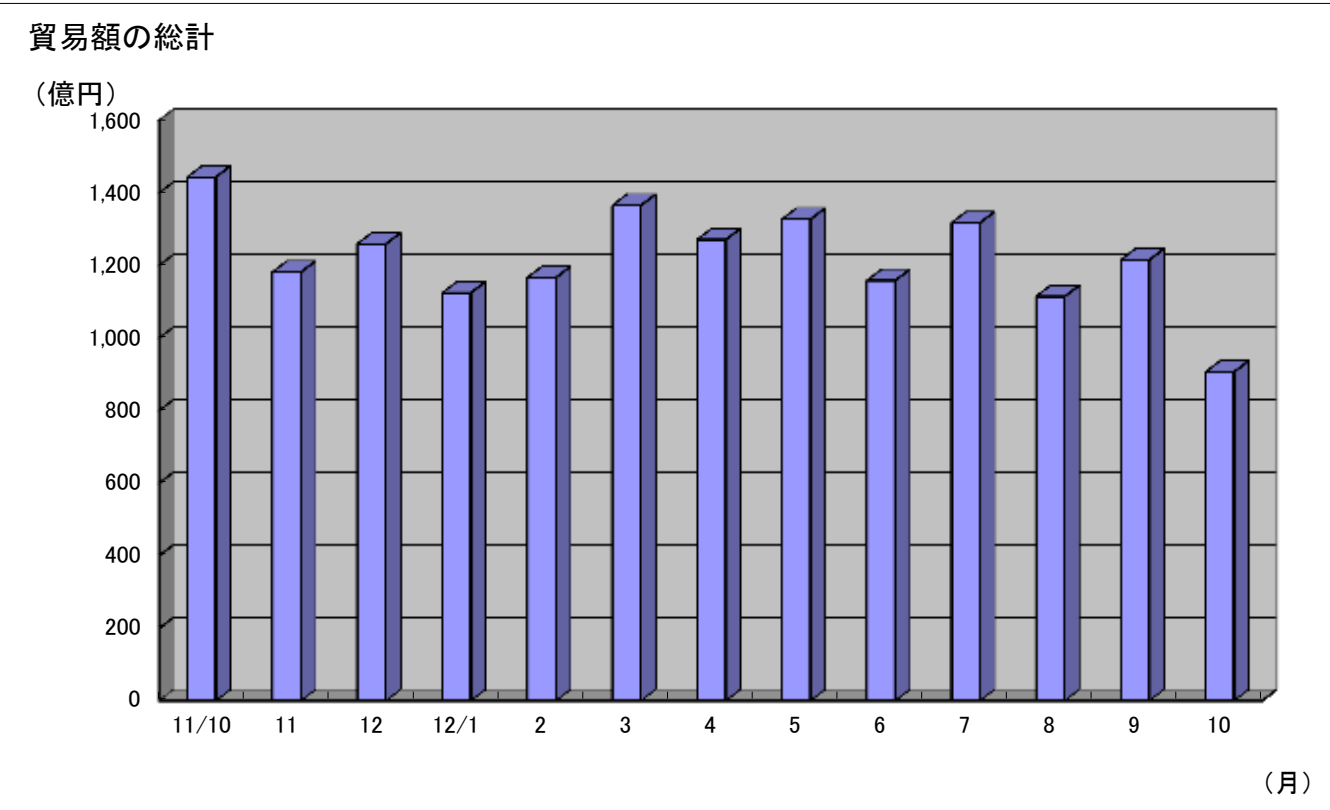
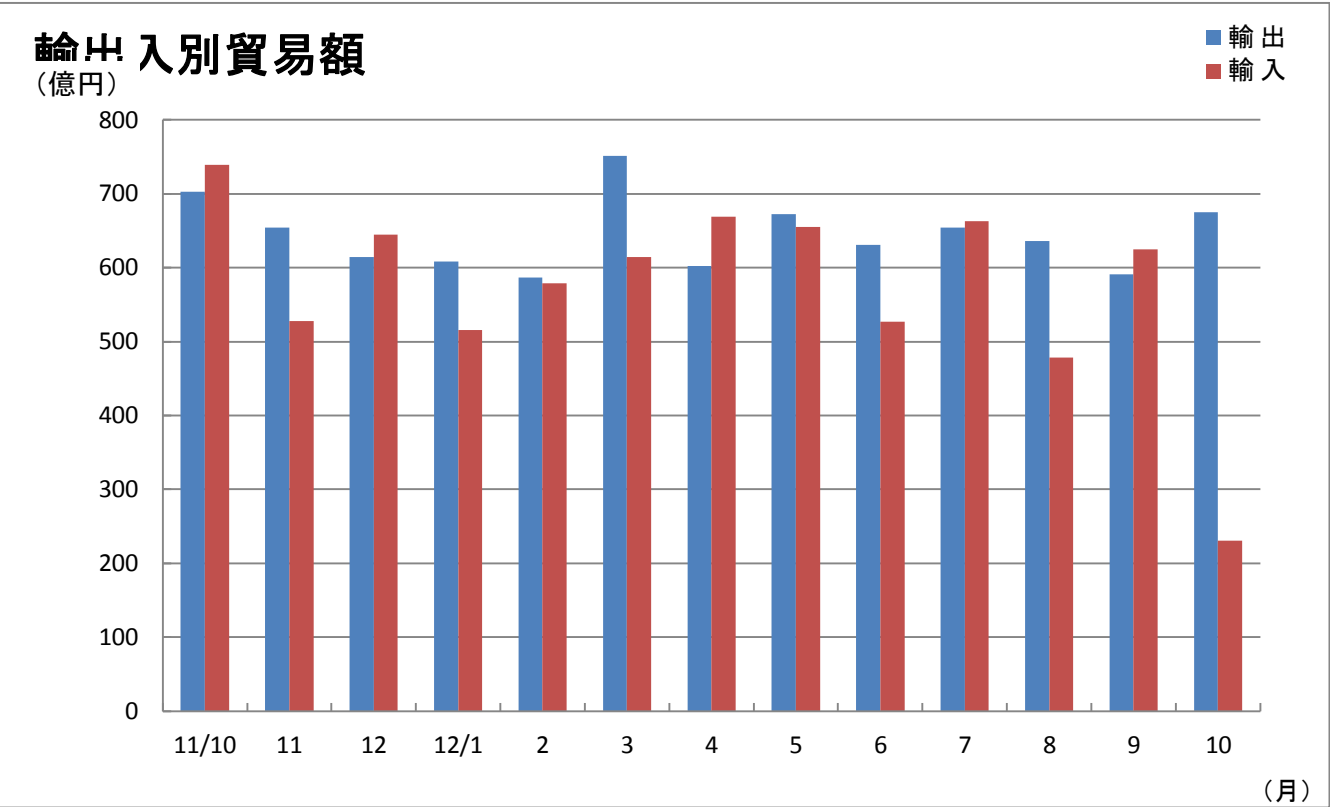
3. 徳山税関支署管内 品別割合グラフ

平成24年10月分



4. 徳山税関支署管内 貿易額推移グラフ

平成24年10月分



(億円)													
月	11/10	11	12	12/1	2	3	4	5	6	7	8	9	10
輸出	703	654	614	608	587	751	602	672	631	654	636	591	675
輸入	739	528	645	516	579	614	669	655	527	663	478	625	231
合計	1,443	1,181	1,259	1,124	1,166	1,365	1,271	1,327	1,158	1,317	1,114	1,215	906

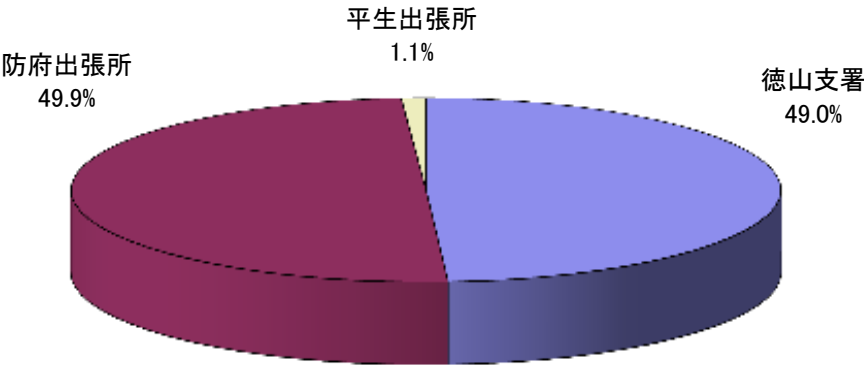
5. 署所別輸出入額表

平成24年10月分

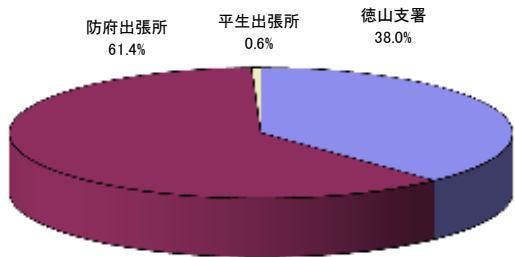
(単位:千円)

	区 分	本 月	前 年 同月比	1 月 以 降 累 計		前 年 同期比
				平成24年	平成23年	
徳山支署 (光出張所を 含む)	輸 出	25,630,537	76.3%	281,244,453	359,053,879	78.3%
	輸 入	18,785,360	27.3%	519,392,076	610,651,912	85.1%
	総 額	44,415,897	43.3%	800,636,529	969,705,791	82.6%
防府出張所	輸 出	41,478,392	113.9%	357,673,206	376,475,415	95.0%
	輸 入	3,722,345	84.5%	32,929,231	33,602,440	98.0%
	総 額	45,200,737	110.7%	390,602,437	410,077,855	95.3%
平生出張所	輸 出	408,723	140.0%	1,780,001	3,027,359	58.8%
	輸 入	602,317	94.4%	3,351,467	5,849,811	57.3%
	総 額	1,011,040	108.7%	5,131,468	8,877,170	57.8%
総 額	輸 出	67,517,652	96.0%	640,697,660	738,556,653	86.7%
	輸 入	23,110,022	31.3%	555,672,774	650,104,163	85.5%
	総 額	90,627,674	62.8%	1,196,370,434	1,388,660,816	86.2%

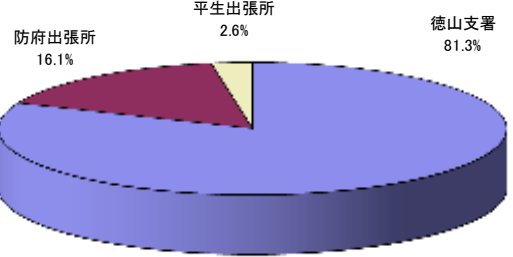
署所別輸出入総額の割合



輸出



輸入



6. 港別外国貿易船入港実績表

平成24年10月分

(単位：隻、トン、%)

港区別	国籍別	当 月			1 月以降累計				
		隻数	純トン数	前 年 同 月 比	平成24年		平成23年		前 年 同 期 比
				隻数	隻数	純トン数	隻数	純トン数	隻数
徳山下松港 (徳山港区)	日本	3	3,611	50.0%	60	411,647	68	399,741	88.2%
	外国	100	531,735	77.5%	1,050	6,424,750	1,266	7,359,725	82.9%
	計	103	535,346	76.3%	1,110	6,836,397	1,334	7,759,466	83.2%
徳山下松港 (下松港区)	日本	1	24,484	100.0%	9	174,760	6	6,021	150.0%
	外国	13	99,743	100.0%	116	762,208	119	952,961	97.5%
	計	14	124,227	100.0%	125	936,968	125	958,982	100.0%
徳山下松港 (光港区)	日本	0	0	-	0	0	0	0	-
	外国	6	39,999	150.0%	69	374,903	89	393,158	77.5%
	計	6	39,999	150.0%	69	374,903	89	393,158	77.5%
三田尻中関港	日本	0	0	0.0%	11	208,481	16	284,999	68.8%
	外国	46	442,634	112.2%	390	3,604,258	373	3,446,046	104.6%
	計	46	442,634	109.5%	401	3,812,739	389	3,731,045	103.1%
平生港	日本	0	0	-	0	0	0	0	-
	外国	6	19,410	85.7%	44	136,564	49	158,653	89.8%
	計	6	19,410	85.7%	44	136,564	49	158,653	89.8%
合 計	日本	4	28,095	50.0%	80	794,888	90	690,761	88.9%
	外国	171	1,133,521	88.1%	1,669	11,302,683	1,896	12,310,543	88.0%
	計	175	1,161,616	86.6%	1,749	12,097,571	1,986	13,001,304	88.1%