

# 管内貿易概況（徳山、光、防府、平生）

## 平成24年9月分（速報値）

平成24年10月30日  
徳山税関支署

### 輸出は4か月連続のマイナス 輸入は2か月ぶりのプラス

#### 1. 総額

輸 出	590億65百万円	（－32.1％）
輸 入	624億58百万円	（ 4.0％）
輸出入差引額	33億92百万円の入超	

（増減比は前年同月比、以下同じ。）

#### 2. 輸出

輸出総額は、590億65百万円、伸び率－32.1％、金額にして279億35百万円の減少で、4か月連続のマイナスとなった。これは、一般機械などは増加したものの、自動車、有機化合物、船舶類などが減少したことが主な要因となっている。

品目別動向では、タイ、マレーシア等向けの一般機械が8億90百万円の増加となった。

一方、アメリカ、オーストラリア等向けの自動車が888億89百万円の減少、中国、韓国等向けの有機化合物が62億85百万円の減少、船舶類の輸出実績がなく36億53百万円の減少となった。

《増加品目》一般機械 15億16百万円（ 8億90百万円増、＋ 142.4％）

《減少品目》自動車 320億85百万円（ 888億89百万円減、－ 21.7％）

有機化合物 66億22百万円（ 62億85百万円減、－ 48.7％）

船舶類 0円（ 36億53百万円減、 全減）

#### 3. 輸入

輸入総額は、624億58百万円、伸び率4.0％、金額にして23億80百万円の増加で、2か月ぶりのプラスとなった。これは、石油製品、鉄鋼、有機化合物などは減少したものの、原油及び粗油、液化石油ガス、石炭などが増加したことが主な要因となっている。

品目別動向では、カタール、アラブ首長国連邦からの原油及び粗油が85億85百万円の増加、アメリカ、アラブ首長国連邦等からの液化石油ガスが34億57百万円の増加、オーストラリア、インドネシア等からの石炭が16億19百万円の増加となった。

一方、インド、インドネシアからの石油製品が53億40百万円の減少、ニューカレドニア、台湾等からの鉄鋼が23億55百万円の減少、ドイツ、パキスタン等からの有機化合物が9億67百万円の減少となった。

《増加品目》原油及び粗油 370億01百万円（ 85億85百万円増、＋ 30.2％）

液化石油ガス 52億76百万円（ 34億57百万円増、＋190.1％）

石炭 73億24百万円（ 16億19百万円増、＋ 28.4％）

《減少品目》石油製品 17億29百万円（ 53億40百万円減、－ 75.5％）

鉄鋼 13億00百万円（ 23億55百万円減、－ 64.4％）

有機化合物 16億72百万円（ 9億67百万円減、－ 36.6％）

注. この内容を引用されるときは、徳山税関支署発表による旨附記してください。

# 1. 徳山税関支署管内 主要輸出品

平成 24 年 9 月 分

品 名		当 年					前 年	
		数 量	単 位	前 年 同期比	価額 (千円)	前 年 同期比	構成比	価額 (千円)
総 額	当月				59,065,302	67.9%	100.0%	87,000,332
	累計				573,180,008	85.8%	100.0%	668,248,201
1. 食料品	当月				10,281	237.7%	0.0%	4,326
	累計				67,799	152.9%	0.0%	44,353
2. 原料品	当月				2,832,360	66.5%	4.8%	4,258,368
	累計				30,151,783	105.0%	5.3%	28,717,090
合成ゴム	当月	8,902	MT	72.7%	2,637,549	66.9%	4.5%	3,944,125
	累計	92,862	MT	109.0%	27,232,586	105.0%	4.8%	25,939,085
人造繊維	当月	591	MT	70.5%	189,751	85.1%	0.3%	222,920
	累計	5,208	MT	79.2%	1,774,262	78.6%	0.3%	2,256,730
3. 鉱物性燃料	当月				352,641	9.8%	0.6%	3,610,758
	累計				4,578,777	34.2%	0.8%	13,389,463
石油及び同製品	当月				276,077	8.1%	0.5%	3,393,345
	累計				3,342,165	29.8%	0.6%	11,207,798
4. 化学製品	当月				11,540,202	60.3%	19.5%	19,151,833
	累計				129,370,228	70.2%	22.6%	184,276,440
有機化合物	当月				6,622,101	51.3%	11.2%	12,907,247
	累計				79,429,734	66.7%	13.9%	119,103,589
無機化合物	当月	3,151	MT	33.9%	1,129,404	45.4%	1.9%	2,489,506
	累計	54,174	MT	63.3%	14,422,787	62.8%	2.5%	22,967,491
プラスチック	当月	19,183	MT	99.1%	3,482,878	106.2%	5.9%	3,278,013
	累計	176,484	MT	81.6%	31,303,882	87.1%	5.5%	35,947,923
5. 原料別製品	当月				6,649,544	75.9%	11.3%	8,765,692
	累計				59,987,563	81.9%	10.5%	73,264,790
セメント	当月	32,573	MT	88.0%	93,605	98.6%	0.2%	94,907
	累計	252,273	MT	75.3%	701,662	84.5%	0.1%	830,097
鉄鋼	当月	37,111	MT	77.3%	6,292,938	80.6%	10.7%	7,811,043
	累計	303,160	MT	86.4%	54,788,218	84.3%	9.6%	65,021,277
金属製品	当月				57,892	47.8%	0.1%	121,081
	累計				887,534	50.6%	0.2%	1,753,799
6. 機械類及び輸送用機器	当月				36,954,294	73.2%	62.6%	50,455,400
	累計				341,511,752	94.7%	59.6%	360,634,007
一般機械	当月				1,515,927	242.4%	2.6%	625,472
	累計				7,937,891	139.7%	1.4%	5,681,371
電気機器	当月				112,992	78.8%	0.2%	143,396
	累計				1,316,163	69.3%	0.2%	1,900,322
自動車	当月	25,399	NO	72.5%	32,084,839	78.3%	54.3%	40,973,660
	累計	235,776	NO	101.0%	276,047,262	96.8%	48.2%	285,303,666
自動車の部分品	当月	3,138,863	KG	69.4%	3,235,400	63.9%	5.5%	5,059,692
	累計	29,046,817	KG	73.1%	31,232,323	68.2%	5.4%	45,804,103
船舶類	当月				0	全減	0.0%	3,653,180
	累計				24,963,845	113.8%	4.4%	21,944,545
7. その他	当月				725,980	96.3%	1.2%	753,955
	累計				7,512,106	94.8%	1.3%	7,922,058

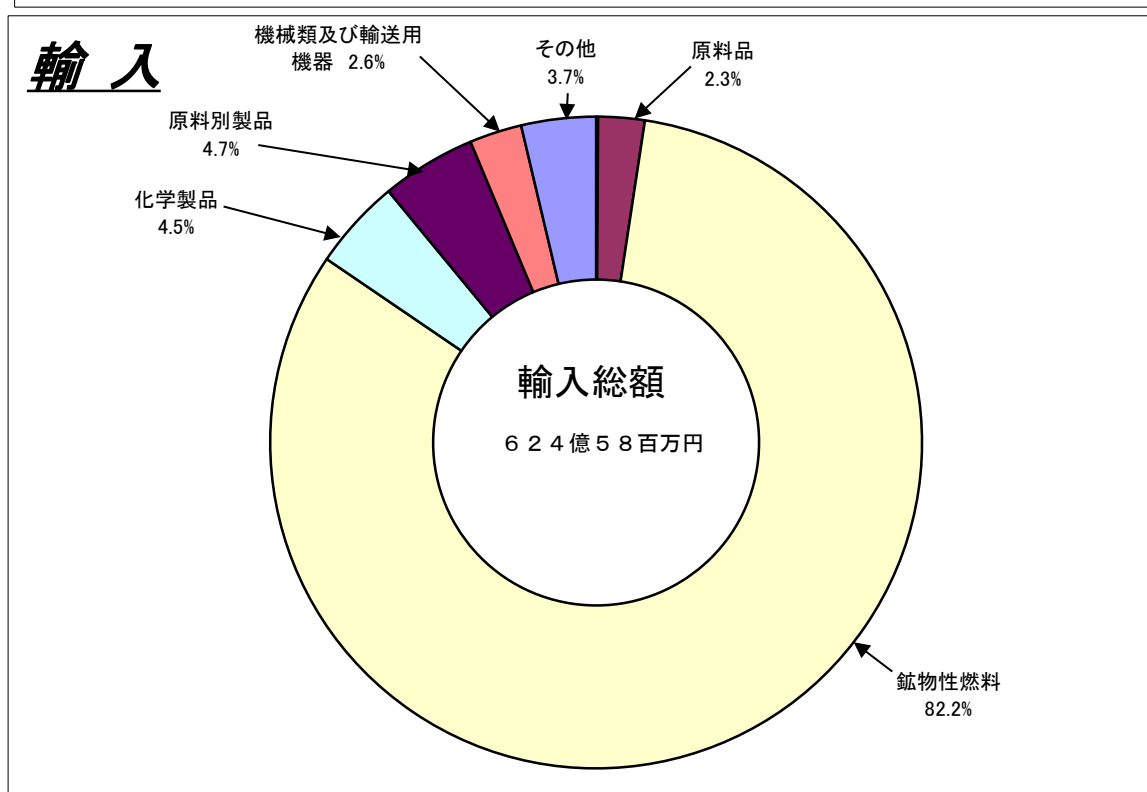
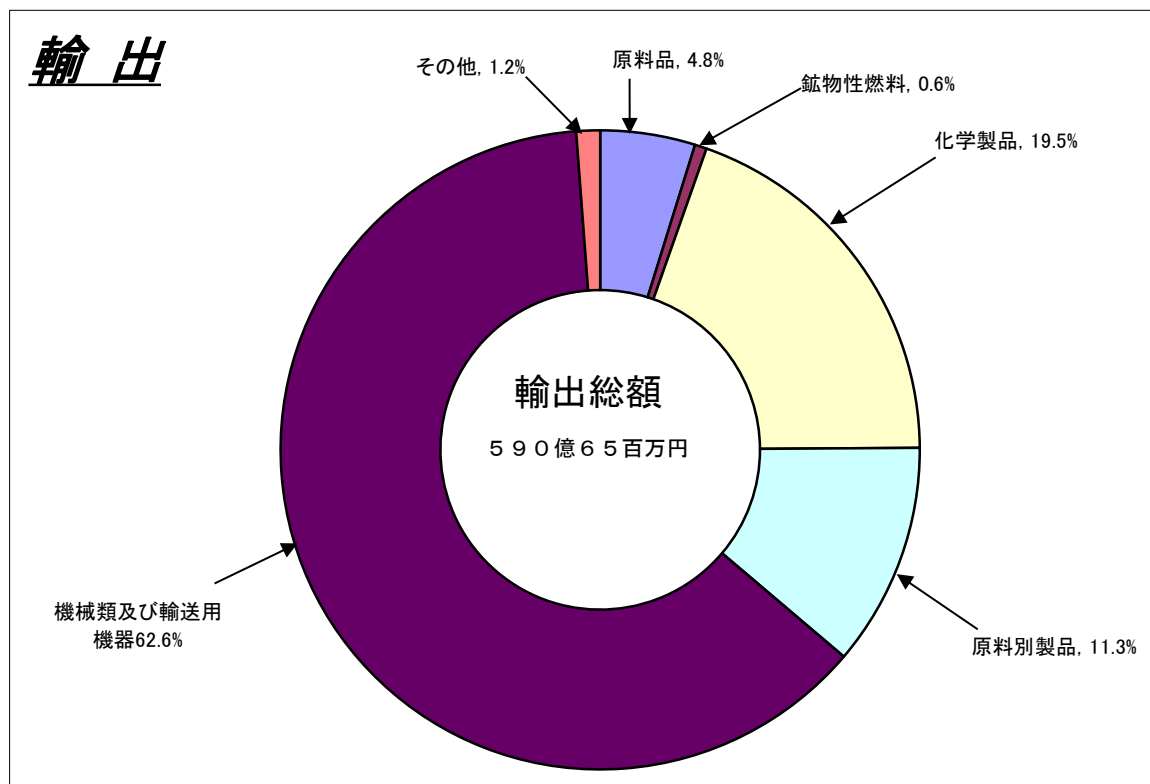
## 2. 徳山税関支署管内 主要輸入品

平成 24 年 9 月 分

品 名		当 年					前 年	
		数 量	単 位	前 年 同期比	価額 (千円)	前 年 同期比	構成比	価額 (千円)
総 額	当月				62,457,689	104.0%	100.0%	60,077,337
	累計				532,562,752	92.4%	100.0%	576,156,774
1. 食料品	当月				62,561	86.5%	0.1%	72,335
	累計				92,673	81.2%	0.0%	114,138
2. 原料品	当月				1,421,010	47.6%	2.3%	2,984,118
	累計				14,196,855	56.3%	2.7%	25,217,807
生ゴム	当月	2,723	MT	92.7%	241,541	834.9%	0.4%	28,930
	累計	24,494	MT	74.2%	707,364	56.5%	0.1%	1,252,995
塩	当月	101,046	MT	36.1%	434,400	33.2%	0.7%	1,308,396
	累計	1,334,675	MT	69.2%	5,651,304	58.0%	1.1%	9,745,830
鉄鋼くず	当月	2,993	MT	60.3%	446,218	45.1%	0.7%	988,885
	累計	32,649	MT	71.1%	5,314,086	55.3%	1.0%	9,613,156
非鉄金属鉱	当月	2,013	MT	139.2%	254,373	50.3%	0.4%	506,044
	累計	11,682	MT	86.5%	1,665,454	47.8%	0.3%	3,487,645
3. 鉱物性燃料	当月				51,329,109	119.4%	82.2%	43,007,149
	累計				411,699,300	96.4%	77.3%	426,913,839
石炭	当月	710,794	MT	138.4%	7,323,533	128.4%	11.7%	5,704,085
	累計	5,530,553	MT	108.4%	59,949,060	112.7%	11.3%	53,204,210
原油及び粗油	当月	661,988	KL	124.8%	37,001,012	130.2%	59.2%	28,415,615
	累計	4,502,274	KL	98.7%	257,150,063	100.9%	48.3%	254,976,865
石油製品	当月				1,728,603	24.5%	2.8%	7,068,530
	累計				77,439,359	75.6%	14.5%	102,484,390
液化石油ガス	当月	70,401	MT	275.6%	5,275,961	290.1%	8.4%	1,818,919
	累計	230,025	MT	106.3%	17,160,818	105.9%	3.2%	16,200,166
4. 化学製品	当月				2,787,162	66.7%	4.5%	4,176,439
	累計				25,762,896	84.6%	4.8%	30,452,706
有機化合物	当月				1,672,056	63.4%	2.7%	2,638,707
	累計				13,979,790	71.3%	2.6%	19,594,975
無機化合物	当月	7,902	MT	151.0%	582,946	66.9%	0.9%	871,109
	累計	73,968	MT	121.2%	7,394,716	110.0%	1.4%	6,719,438
5. 原料別製品	当月				2,917,171	52.6%	4.7%	5,541,908
	累計				41,934,941	73.0%	7.9%	57,421,370
鉄鋼	当月	9,206	MT	31.6%	1,299,833	35.6%	2.1%	3,654,799
	累計	231,236	MT	83.7%	27,515,202	67.6%	5.2%	40,681,366
非鉄金属	当月	561	MT	159.4%	385,490	67.2%	0.6%	573,718
	累計	4,138	MT	112.4%	4,090,990	95.0%	0.8%	4,307,791
6. 機械類及び 輸送用機器	当月				1,633,060	68.5%	2.6%	2,385,689
	累計				20,215,316	122.2%	3.8%	16,538,107
7.その他	当月				2,307,616	120.8%	3.7%	1,909,699
	累計				18,660,771	95.7%	3.5%	19,498,807

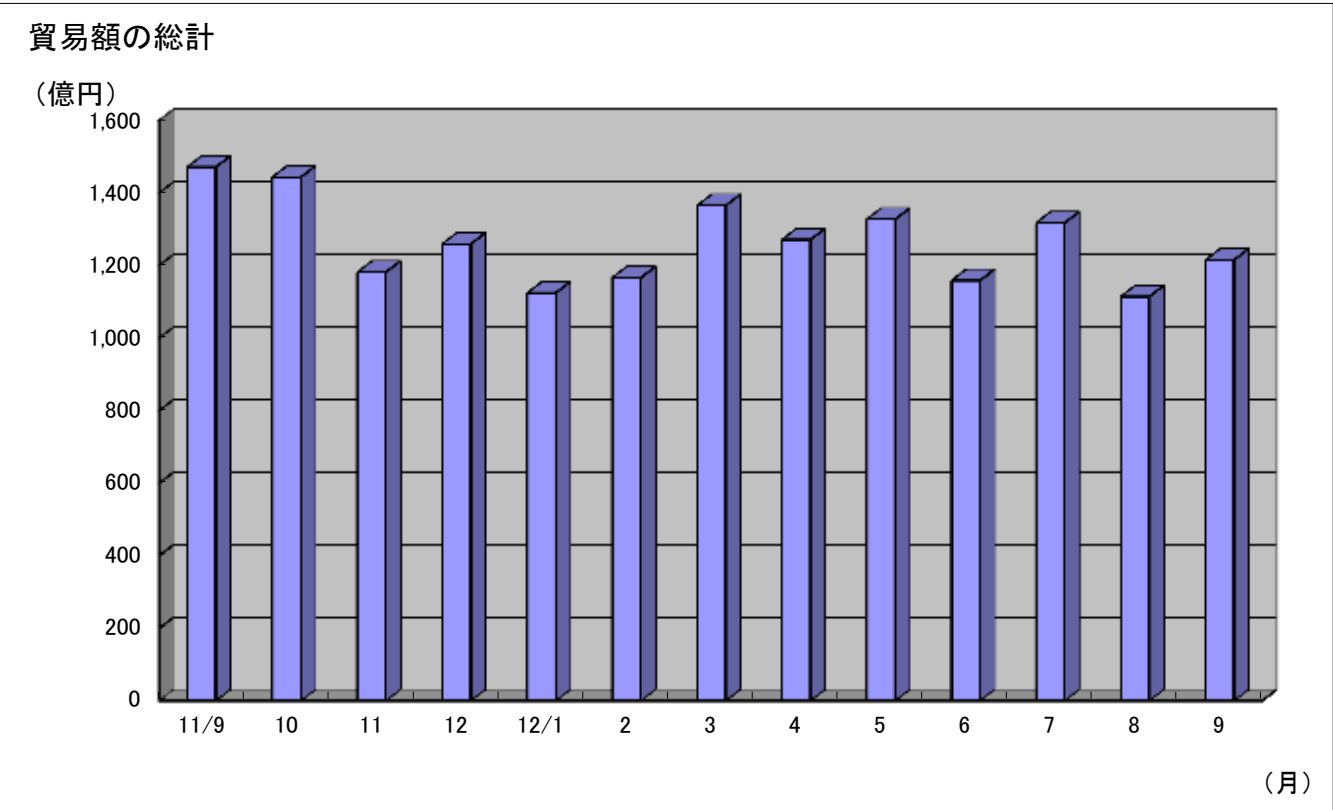
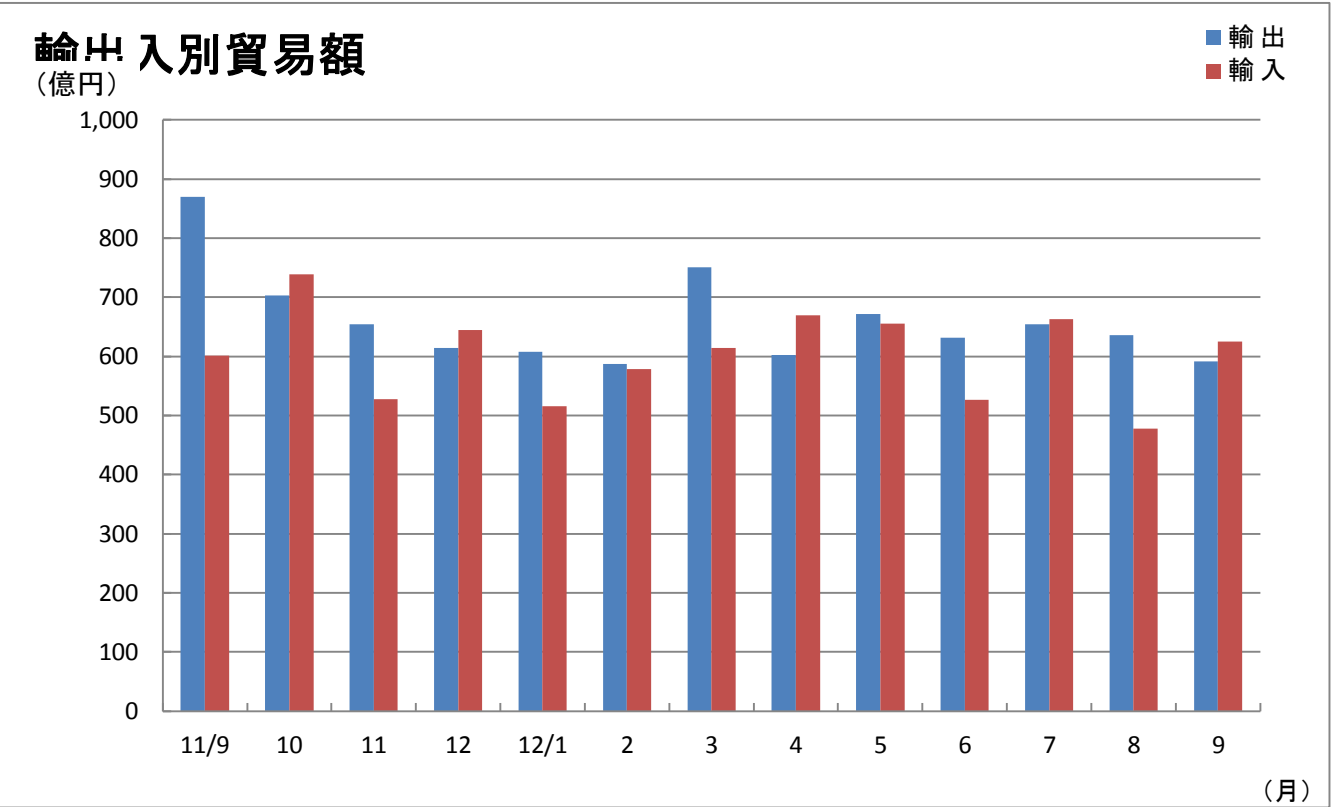
### 3. 徳山税関支署管内 品別割合グラフ

平成24年9月分



4. 徳山税関支署管内 貿易額推移グラフ

平成24年9月分



(億円)													
月	11/9	10	11	12	12/1	2	3	4	5	6	7	8	9
輸出	870	703	654	614	608	587	751	602	672	631	654	636	591
輸入	601	739	528	645	516	579	614	669	655	527	663	478	625
合計	1,471	1,443	1,181	1,259	1,124	1,166	1,365	1,271	1,327	1,158	1,317	1,114	1,215

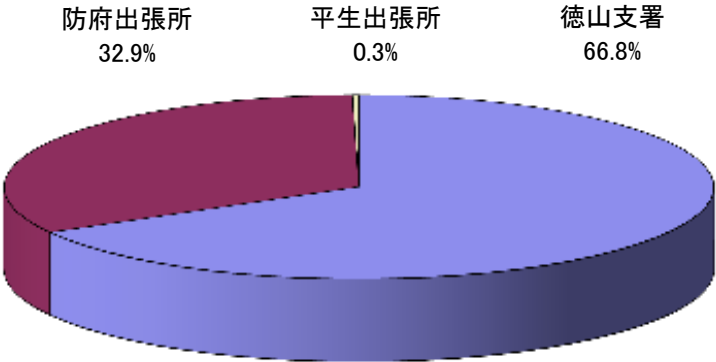
# 5. 署所別輸出入額表

平成24年9月分

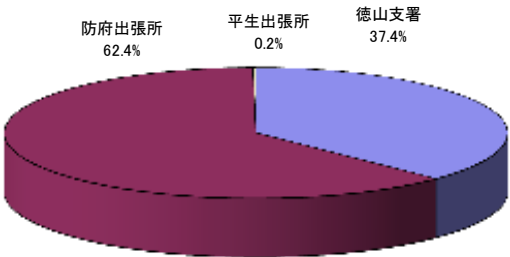
(単位:千円)

	区 分	本 月	前 年 同月比	1 月 以 降 累 計		前 年 同期比
				平成24年	平成23年	
徳山支署 (光出張所を 含む)	輸 出	22,067,079	54.7%	255,613,916	325,456,898	78.5%
	輸 入	59,060,581	107.2%	500,606,716	541,748,189	92.4%
	総 額	81,127,660	85.0%	756,220,632	867,205,087	87.2%
防府出張所	輸 出	36,881,616	79.3%	316,194,814	340,055,978	93.0%
	輸 入	3,141,044	73.5%	29,206,886	29,197,108	100.0%
	総 額	40,022,660	78.8%	345,401,700	369,253,086	93.5%
平生出張所	輸 出	116,607	71.1%	1,371,278	2,735,325	50.1%
	輸 入	256,064	35.1%	2,749,150	5,211,477	52.8%
	総 額	372,671	41.7%	4,120,428	7,946,802	51.9%
総 額	輸 出	59,065,302	67.9%	573,180,008	668,248,201	85.8%
	輸 入	62,457,689	104.0%	532,562,752	576,156,774	92.4%
	総 額	121,522,991	82.6%	1,105,742,760	1,244,404,975	88.9%

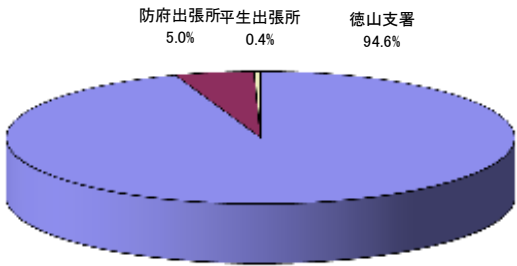
署所別輸出入総額の割合



輸出



輸入



6. 港別外国貿易船入港実績表

平成24年9月分

(単位：隻、トン、%)

港区別	国籍別	当 月			1 月以降累計				
		隻数	純トン数	前 年 同 月 比	平成24年		平成23年		前 年 同 期 比
				隻数	隻数	純トン数	隻数	純トン数	隻数
徳山下松港 (徳山港区)	日本	5	4,503	62.5%	57	408,036	62	383,168	91.9%
	外国	106	707,233	84.8%	950	5,893,015	1,137	6,714,995	83.6%
	計	111	711,736	83.5%	1,007	6,301,051	1,199	7,098,163	84.0%
徳山下松港 (下松港区)	日本	1	24,484	全増	8	150,276	5	4,846	160.0%
	外国	9	35,866	112.5%	103	662,465	106	824,996	97.2%
	計	10	60,350	111.1%	111	812,741	111	829,842	100.0%
徳山下松港 (光港区)	日本	0	0	-	0	0	0	0	-
	外国	7	38,130	77.8%	63	334,904	85	383,920	74.1%
	計	7	38,130	77.8%	63	334,904	85	383,920	74.1%
三田尻中関港	日本	1	18,898	50.0%	11	208,481	15	265,896	73.3%
	外国	42	387,546	105.0%	344	3,161,624	332	3,047,652	103.6%
	計	43	406,444	102.4%	355	3,370,105	347	3,313,548	102.3%
平生港	日本	0	0	-	0	0	0	0	-
	外国	4	11,820	100.0%	38	117,154	42	136,026	90.5%
	計	4	11,820	100.0%	38	117,154	42	136,026	90.5%
合 計	日本	7	47,885	63.6%	76	766,793	82	653,910	92.7%
	外国	168	1,180,595	90.3%	1,498	10,169,162	1,702	11,107,589	88.0%
	計	175	1,228,480	88.8%	1,574	10,935,955	1,784	11,761,499	88.2%