

管内貿易概況（徳山、光、防府、平生）

平成24年8月分（速報値）

平成24年9月27日
徳山税関支署

輸出は3か月連続のマイナス 輸入は2か月ぶりのマイナス

1. 総額

輸 出	636億87百万円	（－11.1％）
輸 入	477億93百万円	（－24.8％）
輸出入差引額	158億94百万円の出超	

（増減比は前年同月比、以下同じ。）

2. 輸出

輸出総額は、636億87百万円、伸び率－11.1％、金額にして79億27百万円の減少で、3か月連続のマイナスとなった。これは、船舶類などは増加したものの、自動車、有機化合物、自動車の部分品などが減少したことが主な要因となっている。

品目別動向では、パナマ向けの船舶類が27億40百万円の増加となった。

一方、アメリカ、オーストラリア等向けの自動車が54億68百万円の減少、中国、韓国等向けの有機化合物が19億68百万円の減少、中国、タイ等向けの自動車の部分品が15億39百万円の減少となった。

《増加品目》船舶類	27億40百万円（	27億40百万円増、	全増	）
《減少品目》自動車	294億08百万円（	54億68百万円減、－	15.7％	）
有機化合物	108億89百万円（	19億68百万円減、－	15.3％	）
自動車の部分品	29億22百万円（	15億39百万円減、－	34.5％	）

3. 輸入

輸入総額は、477億93百万円、伸び率－24.8％、金額にして157億80百万円の減少で、2か月ぶりのマイナスとなった。これは、非鉄金属が微増したものの、原油及び粗油、石油製品、鉄鋼など、その他の輸入品が減少したことが主な要因となっている。

品目別動向では、カタール、アラブ首長国連邦等からの原油及び粗油が36億36百万円の減少、インド、クウェート等からの石油製品が32億13百万円減少、南アフリカ、ニューカレドニア等からの鉄鋼が26億17百万円の減少となった。

《増加品目》非鉄金属	5億39百万円（	1億94百万円増、＋	56.3％	）
《減少品目》原油及び粗油	198億49百万円（	36億36百万円減、－	15.5％	）
石油製品	96億53百万円（	32億13百万円減、－	25.0％	）
鉄鋼	38億44百万円（	26億17百万円減、－	40.5％	）

注．この内容を引用されるときは、徳山税関支署発表による旨附記してください。

1. 徳山税関支署管内 主要輸出品

平成 24 年 8 月 分

品 名		当 年					前 年	
		数 量	単 位	前 年 同期比	価額 (千円)	前 年 同期比	構成比	価額 (千円)
総 額	当月				63,686,749	88.9%	100.0%	71,613,436
	累計				514,196,118	88.5%	100.0%	581,247,869
1. 食料品	当月				9,329	112.4%	0.0%	8,298
	累計				57,518	143.7%	0.0%	40,027
2. 原料品	当月				2,873,351	104.9%	4.5%	2,739,677
	累計				27,319,423	111.7%	5.3%	24,458,722
合成ゴム	当月	8,265	MT	106.4%	2,529,635	97.7%	4.0%	2,589,460
	累計	83,960	MT	115.1%	24,595,037	111.8%	4.8%	21,994,960
人造繊維	当月	582	MT	102.1%	210,275	140.0%	0.3%	150,217
	累計	4,617	MT	80.5%	1,584,511	77.9%	0.3%	2,033,810
3. 鉱物性燃料	当月				347,414	39.1%	0.5%	888,947
	累計				4,226,136	43.2%	0.8%	9,778,705
石油及び同製品	当月				347,414	68.3%	0.5%	508,951
	累計				3,066,088	39.2%	0.6%	7,814,453
4. 化学製品	当月				17,152,733	88.3%	26.9%	19,428,064
	累計				117,911,438	71.4%	22.9%	165,124,607
有機化合物	当月				10,889,450	84.7%	17.1%	12,857,495
	累計				72,875,995	68.6%	14.2%	106,196,342
無機化合物	当月	24,041	MT	845.0%	1,771,040	78.1%	2.8%	2,268,450
	累計	51,387	MT	67.4%	13,306,433	65.0%	2.6%	20,477,985
プラスチック	当月	20,840	MT	88.9%	3,642,203	92.6%	5.7%	3,933,998
	累計	157,301	MT	79.8%	27,821,004	85.2%	5.4%	32,669,910
5. 原料別製品	当月				6,432,935	82.7%	10.1%	7,781,328
	累計				53,338,019	82.7%	10.4%	64,499,098
セメント	当月	29,640	MT	36.9%	81,883	43.5%	0.1%	188,445
	累計	219,700	MT	73.7%	608,057	82.7%	0.1%	735,190
鉄鋼	当月	36,865	MT	94.8%	5,962,242	87.6%	9.4%	6,809,867
	累計	266,049	MT	87.8%	48,495,280	84.8%	9.4%	57,210,234
金属製品	当月				59,900	190.4%	0.1%	31,455
	累計				829,642	50.8%	0.2%	1,632,718
6. 機械類及び輸送用機器	当月				35,961,654	89.2%	56.5%	40,298,953
	累計				304,557,458	98.2%	59.2%	310,178,607
一般機械	当月				774,296	97.2%	1.2%	796,749
	累計				6,421,964	127.0%	1.2%	5,055,899
電気機器	当月				116,433	70.4%	0.2%	165,465
	累計				1,203,171	68.5%	0.2%	1,756,926
自動車	当月	24,588	NO	79.7%	29,407,826	84.3%	46.2%	34,875,373
	累計	210,377	NO	106.0%	243,962,423	99.8%	47.4%	244,330,006
自動車の部分品	当月	2,786,827	KG	70.5%	2,922,054	65.5%	4.6%	4,461,366
	累計	25,907,954	KG	73.5%	27,996,923	68.7%	5.4%	40,744,411
船舶類	当月				2,739,822	全増	4.3%	0
	累計				24,963,845	136.5%	4.9%	18,291,365
7. その他	当月				909,333	194.2%	1.4%	468,169
	累計				6,786,126	94.7%	1.3%	7,168,103

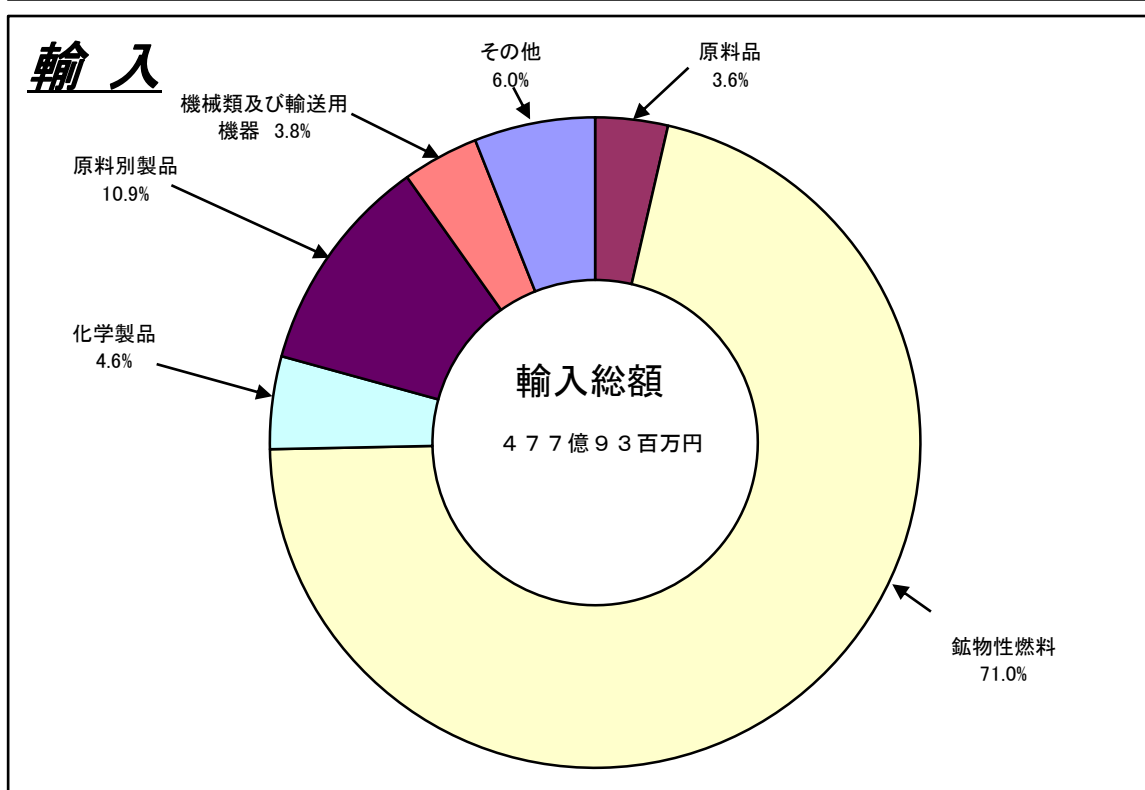
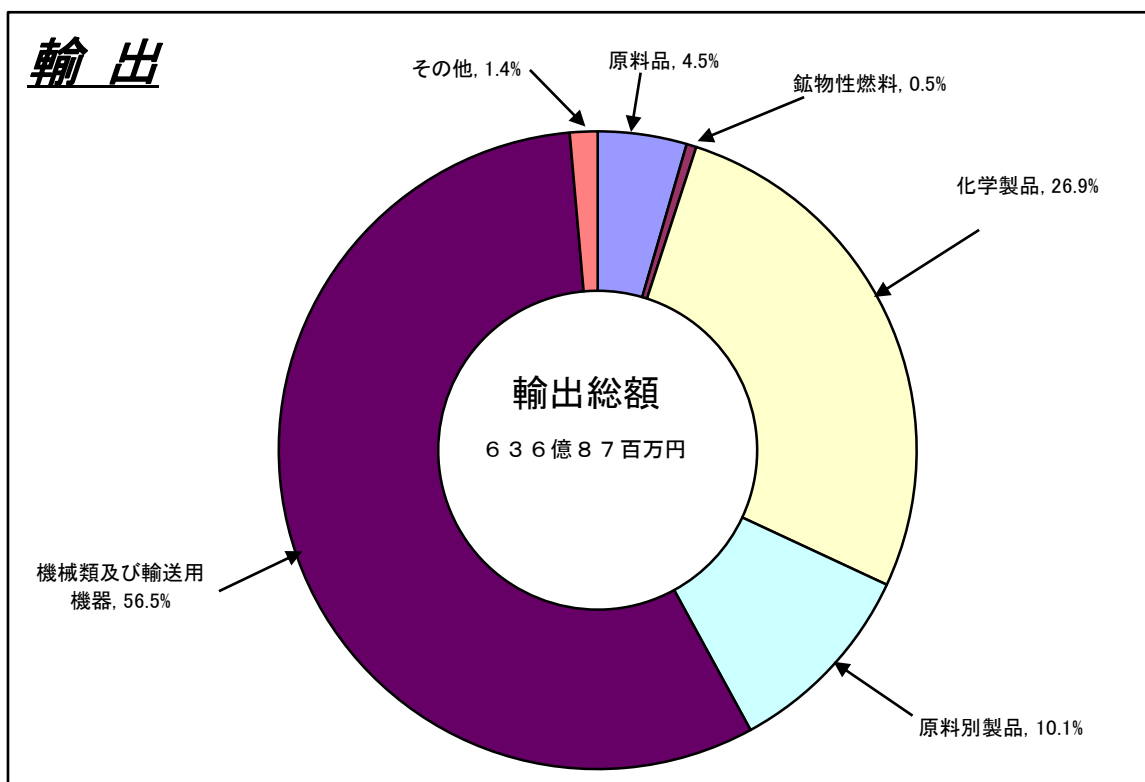
2. 徳山税関支署管内 主要輸入品

平成 24 年 8 月 分

品 名		当 年					前 年	
		数 量	単 位	前 年 同期比	価額 (千円)	前 年 同期比	構成比	価額 (千円)
総 額	当月				47,793,415	75.2%	100.0%	63,573,811
	累計				470,110,345	91.1%	100.0%	516,079,437
1. 食料品	当月				3,528	60.1%	0.0%	5,870
	累計				30,112	72.0%	0.0%	41,803
2. 原料品	当月				1,723,136	63.4%	3.6%	2,716,976
	累計				12,775,845	57.5%	2.7%	22,233,689
生ゴム	当月	3,240	MT	70.0%	34,578	74.8%	0.1%	46,247
	累計	21,771	MT	72.4%	465,823	38.1%	0.1%	1,224,065
塩	当月	198,775	MT	85.8%	846,804	82.8%	1.8%	1,022,192
	累計	1,233,629	MT	74.8%	5,216,904	61.8%	1.1%	8,437,434
鉄鋼くず	当月	3,512	MT	50.6%	575,410	46.3%	1.2%	1,242,110
	累計	29,656	MT	72.4%	4,867,868	56.4%	1.0%	8,624,271
非鉄金属鉱	当月	169	MT	27.5%	233,056	72.7%	0.5%	320,539
	累計	9,669	MT	80.2%	1,411,081	47.3%	0.3%	2,981,601
3. 鉱物性燃料	当月				33,938,488	75.9%	71.0%	44,694,881
	累計				360,370,191	93.9%	76.7%	383,906,690
石炭	当月	389,527	MT	69.3%	3,771,710	60.8%	7.9%	6,204,918
	累計	4,819,759	MT	105.0%	52,625,527	110.8%	11.2%	47,500,125
原油及び粗油	当月	389,687	KL	93.7%	19,849,472	84.5%	41.5%	23,485,003
	累計	3,840,286	KL	95.3%	220,149,051	97.2%	46.8%	226,561,250
石油製品	当月				9,653,452	75.0%	20.2%	12,866,172
	累計				75,710,756	79.3%	16.1%	95,415,860
液化石油ガス	当月	12,000	MT	37.6%	663,854	31.0%	1.4%	2,138,788
	累計	159,624	MT	83.6%	11,884,857	82.6%	2.5%	14,381,247
4. 化学製品	当月				2,213,387	69.9%	4.6%	3,166,291
	累計				22,975,734	87.4%	4.9%	26,276,267
有機化合物	当月				1,149,222	59.6%	2.4%	1,927,000
	累計				12,307,734	72.6%	2.6%	16,956,268
無機化合物	当月	8,681	MT	124.8%	659,183	78.0%	1.4%	845,612
	累計	66,066	MT	118.4%	6,811,770	116.5%	1.4%	5,848,329
5. 原料別製品	当月				5,212,790	60.9%	10.9%	8,565,558
	累計				39,023,052	75.2%	8.3%	51,879,462
鉄鋼	当月	35,076	MT	70.8%	3,844,377	59.5%	8.0%	6,461,518
	累計	222,031	MT	89.8%	26,220,651	70.8%	5.6%	37,026,567
非鉄金属	当月	622	MT	284.0%	539,123	156.3%	1.1%	344,864
	累計	3,577	MT	107.4%	3,705,500	99.2%	0.8%	3,734,073
6. 機械類及び 輸送用機器	当月				1,832,266	90.1%	3.8%	2,033,160
	累計				18,582,256	131.3%	4.0%	14,152,418
7.その他	当月				2,869,820	120.0%	6.0%	2,391,075
	累計				16,353,155	93.0%	3.5%	17,589,108

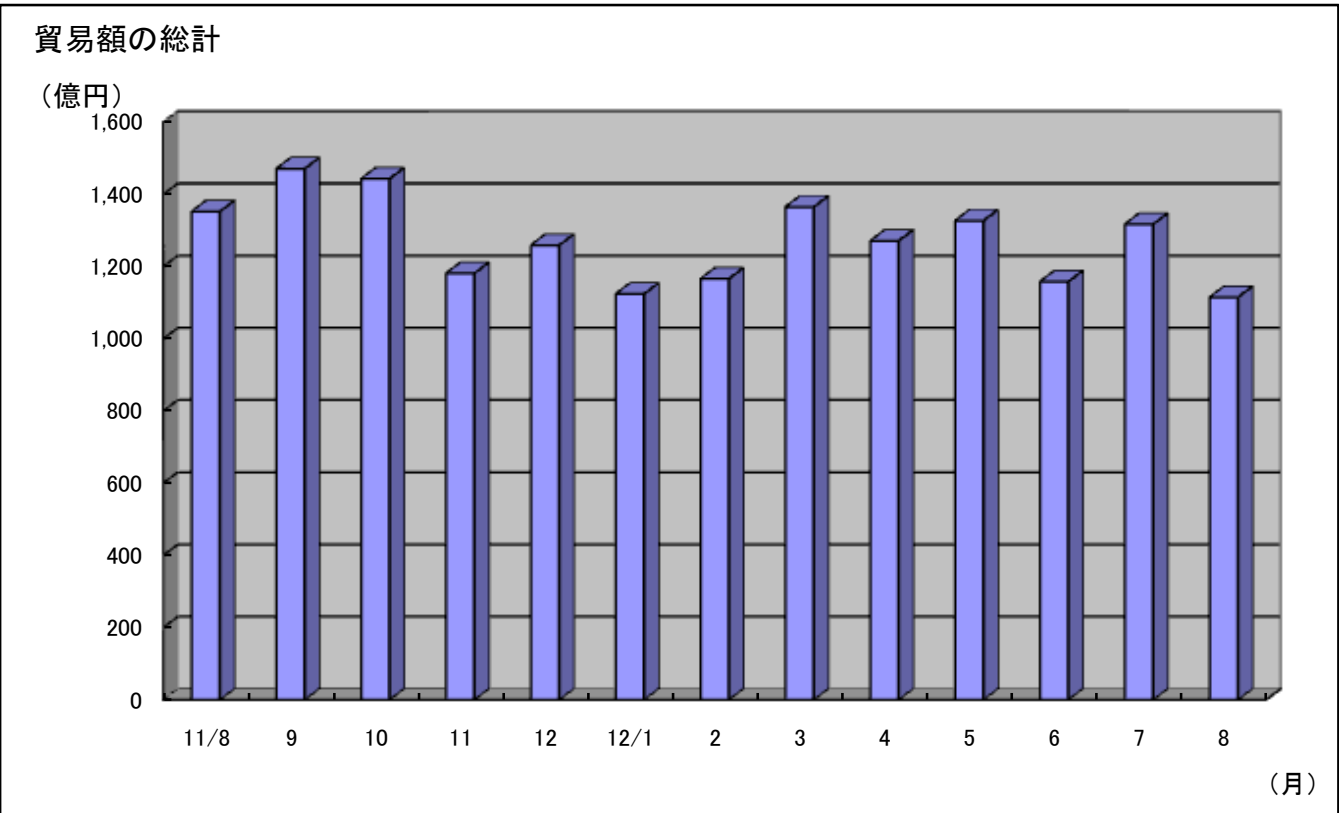
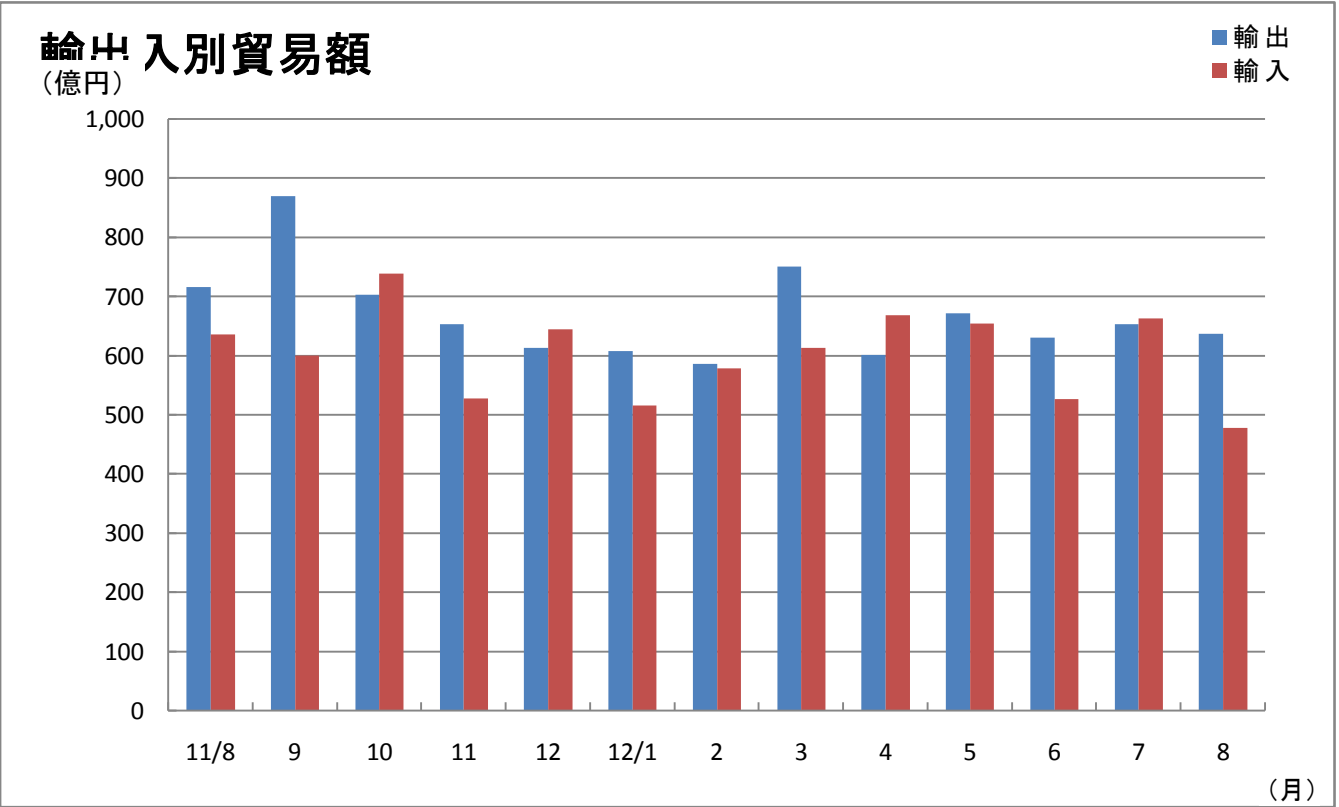
3. 徳山税関支署管内 品別割合グラフ

平成24年8月分



4. 徳山税関支署管内 貿易額推移グラフ

平成24年8月分



(億円)

月	11/8	9	10	11	12	12/1	2	3	4	5	6	7	8
輸出	716	870	703	654	614	608	587	751	602	672	631	654	637
輸入	636	601	739	528	645	516	579	614	669	655	527	663	478
合計	1,352	1,471	1,443	1,181	1,259	1,124	1,166	1,365	1,271	1,327	1,158	1,317	1,115

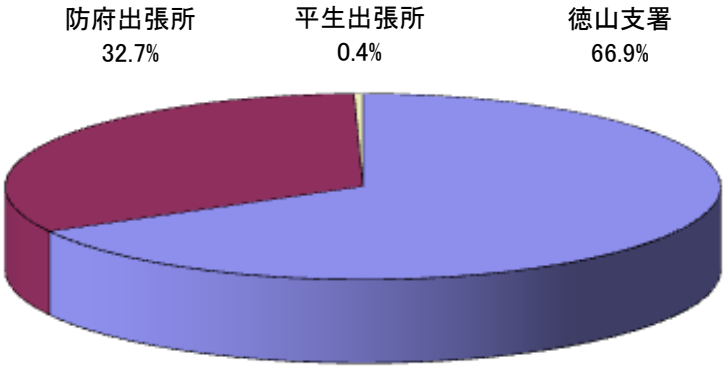
5. 署所別輸出入額表

平成24年8月分

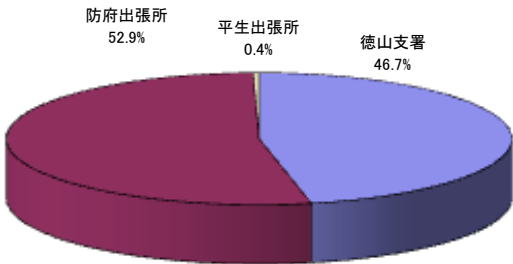
(単位:千円)

	区 分	本 月	前 年 同月比	1 月 以 降 累 計		前 年 同期比
				平成24年	平成23年	
徳山支署 (光出張所を 含む)	輸 出	29,737,086	95.0%	233,628,249	285,112,299	81.9%
	輸 入	44,895,809	75.8%	441,551,417	486,675,919	90.7%
	総 額	74,632,895	82.4%	675,179,666	771,788,218	87.5%
防府出張所	輸 出	33,712,591	83.8%	279,313,198	293,564,236	95.1%
	輸 入	2,688,610	80.0%	26,065,842	24,920,752	104.6%
	総 額	36,401,201	83.6%	305,379,040	318,484,988	95.9%
平生出張所	輸 出	237,072	241.9%	1,254,671	2,571,334	48.8%
	輸 入	208,996	21.3%	2,493,086	4,482,766	55.6%
	総 額	446,068	41.4%	3,747,757	7,054,100	53.1%
総 額	輸 出	63,686,749	88.9%	514,196,118	581,247,869	88.5%
	輸 入	47,793,415	75.2%	470,110,345	516,079,437	91.1%
	総 額	111,480,164	82.5%	984,306,463	1,097,327,306	89.7%

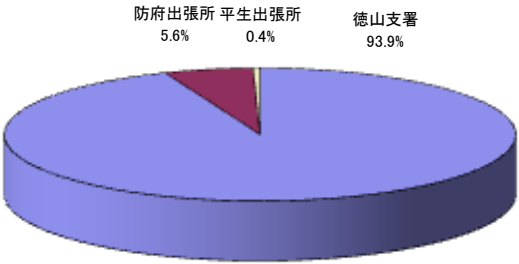
署所別輸出入総額の割合



輸出



輸入



6. 港別外国貿易船入港実績表

平成24年8月分

(単位：隻、トン、%)

港区別		当 月			1 月以降累計				
		隻数	純トン数	前 年 同月比	平成24年		平成23年		前 年 同期比
				隻数	隻数	純トン数	隻数	純トン数	隻数
徳山下松港 （徳山港区）	日本	5	4, 535	83. 3%	52	403, 533	54	362, 138	96. 3%
	外国	107	692, 968	78. 7%	844	5, 185, 782	1, 012	5, 934, 950	83. 4%
	計	112	697, 503	78. 9%	896	5, 589, 315	1, 066	6, 297, 088	84. 1%
徳山下松港 （下松港区）	日本	1	25, 510	100. 0%	7	125, 792	4	3, 671	175. 0%
	外国	10	44, 750	83. 3%	94	626, 599	98	794, 103	95. 9%
	計	11	70, 260	84. 6%	101	752, 391	102	797, 774	99. 0%
徳山下松港 （光港区）	日本	0	0	－	0	0	0	0	－
	外国	4	12, 323	66. 7%	56	296, 774	76	339, 391	73. 7%
	計	4	12, 323	66. 7%	56	296, 774	76	339, 391	73. 7%
三田尻中関港	日本	1	18, 897	50. 0%	10	189, 583	13	229, 560	76. 9%
	外国	35	328, 264	106. 1%	302	2, 774, 078	292	2, 659, 574	103. 4%
	計	36	347, 161	102. 9%	312	2, 963, 661	305	2, 889, 134	102. 3%
平生港	日本	0	0	－	0	0	0	0	－
	外国	3	11, 785	33. 3%	34	105, 334	38	123, 761	89. 5%
	計	3	11, 785	33. 3%	34	105, 334	38	123, 761	89. 5%
合 計	日本	7	48, 942	77. 8%	69	718, 908	71	595, 369	97. 2%
	外国	159	1, 090, 090	81. 1%	1, 330	8, 988, 567	1, 516	9, 851, 779	87. 7%
	計	166	1, 139, 032	81. 0%	1, 399	9, 707, 475	1, 587	10, 447, 148	88. 2%