

徳山・下松港 貿易概況

平成24年6月分（速報値）

平成24年8月1日
徳山税関支署

輸出は8か月連続のマイナス 輸入は1か月ぶりのマイナス

1. 総額

輸 出	255億25百万円	(-29.0%)
輸 入	495億49百万円	(-27.9%)
輸出入差引額	240億24百万円の入超	

(増減比は前年同月比、以下同じ。)

2. 輸出

輸出総額は、255億25百万円、伸び率-29.0%、金額にして104億48百万円の減少で、8か月連続のマイナスとなった。これは、合成ゴム、プラスチックなどは増加したものの、船舶類、石油及び同製品、有機化合物などが減少したことが主な要因となっている。

品目別動向では、アメリカ、中国等向けの合成ゴムが3億33百万円の増加、中国、インド等向けのプラスチックが3億21百万円の増加となった。

一方、船舶類の輸出実績がなく34億90百万円の全減、韓国、中国等向けの石油及び同製品が29億46百万円の減少、中国、韓国等向けの有機化合物が22億40百万円の減少となった。

《増加品目》合成ゴム	24億25百万円	(3億33百万円増、+15.9%)
プラスチック	33億48百万円	(3億21百万円増、+10.6%)
《減少品目》船舶類	0円	(34億90百万円減、全減)
石油及び同製品	4億11百万円	(29億46百万円減、-87.8%)
有機化合物	87億80百万円	(22億40百万円減、-20.3%)

3. 輸入

輸入総額は、495億49百万円、伸び率-27.9%、金額にして191億92百万円の減少で、1か月ぶりのマイナスとなった。これは、液化石油ガス、石油製品は増加したものの、原油及び粗油、鉄鋼、塩などが減少したことが主な要因となっている。

品目別動向では、サウジアラビアからの液化石油ガスが9億63百万円の増加、インド、サウジアラビア等からの石油製品が7億96百万円の増加となった。

一方、アラブ首長国連邦、カタールからの原油及び粗油が178億96百万円の減少、南アフリカ、ニューカレドニア等からの鉄鋼が11億67百万円の減少、オーストラリアからの塩が7億円00百万円の減少となった。

《増加品目》液化石油ガス	9億63百万円	(9億63百万円増、全増)
石油製品	100億29百万円	(7億96百万円増、+8.6%)
《減少品目》原油及び粗油	199億37百万円	(178億96百万円減、-47.3%)
鉄鋼	48億80百万円	(11億67百万円減、-19.3%)
塩	3億14百万円	(7億00百万円減、-69.1%)

注. この内容を引用されるときは、徳山税関支署発表による旨附記してください。

1. 徳山・下松港 主要輸出品

平成24年6月分

品 名		当 年					前 年	
		数 量	単 位	前 年 同期比	価額 (千円)	前 年 同期比	構成比	価額 (千円)
総 額	当月				25,524,589	71.0%	100.0%	35,972,844
	累計				173,117,780	78.6%	100.0%	220,193,865
1. 食料品	当月				10,386	4922.3%	0.0%	211
	累計				39,447	182.6%	0.0%	21,605
2. 原料品	当月				2,694,895	113.6%	10.6%	2,371,444
	累計				21,115,887	110.9%	12.2%	19,039,576
合成ゴム	当月	8,057	MT	126.6%	2,424,781	115.9%	9.5%	2,091,495
	累計	66,609	MT	113.9%	19,357,064	113.7%	11.2%	17,027,901
人造繊維	当月	530	MT	121.0%	160,881	86.4%	0.6%	186,181
	累計	3,652	MT	80.9%	1,243,616	74.8%	0.7%	1,662,353
3. 鉱物性燃料	当月				566,212	14.8%	2.2%	3,832,739
	累計				3,375,549	43.6%	1.9%	7,741,636
石油及び同製品	当月				411,037	12.2%	1.6%	3,356,653
	累計				2,215,501	32.9%	1.3%	6,724,030
4. 化学製品	当月				13,978,082	82.6%	54.8%	16,912,529
	累計				82,563,908	67.1%	47.7%	123,035,751
有機化合物	当月				8,780,184	79.7%	34.4%	11,020,671
	累計				49,996,841	63.2%	28.9%	79,052,907
無機化合物	当月	3,129	MT	64.8%	1,527,175	56.9%	6.0%	2,683,824
	累計	24,488	MT	35.1%	10,180,832	63.3%	5.9%	16,074,126
プラスチック	当月	19,692	MT	117.7%	3,347,519	110.6%	13.1%	3,026,948
	累計	118,431	MT	77.2%	20,713,238	82.7%	12.0%	25,034,087
5. 原料別製品	当月				6,592,804	80.1%	25.8%	8,235,497
	累計				39,701,937	80.7%	22.9%	49,218,778
セメント	当月	46,800	MT	127.6%	136,323	161.0%	0.5%	84,678
	累計	190,060	MT	97.5%	526,174	106.6%	0.3%	493,399
鉄鋼	当月	40,537	MT	123.4%	6,222,416	95.0%	24.4%	6,550,730
	累計	192,202	MT	82.5%	36,086,745	81.8%	20.8%	44,116,686
金属製品	当月				121,331	10.9%	0.5%	1,108,175
	累計				574,945	38.2%	0.3%	1,506,246
6. 機械類及び輸送用機器	当月				806,775	20.3%	3.2%	3,976,008
	累計				21,993,292	134.8%	12.7%	16,316,538
一般機械	当月				389,806	336.3%	1.5%	115,910
	累計				2,063,881	154.0%	1.2%	1,340,181
電気機器	当月				1,788	2.0%	0.0%	89,784
	累計				74,487	34.0%	0.0%	219,036
自動車の部分品	当月	302,775	KG	149.1%	413,958	147.7%	1.6%	280,314
	累計	1,769,530	KG	290.5%	2,418,661	290.2%	1.4%	833,486
船舶類	当月				0	全減	0.0%	3,490,000
	累計				17,429,576	125.2%	10.1%	13,923,835
7. その他	当月				875,435	135.8%	3.4%	644,416
	累計				4,327,760	89.8%	2.5%	4,819,981

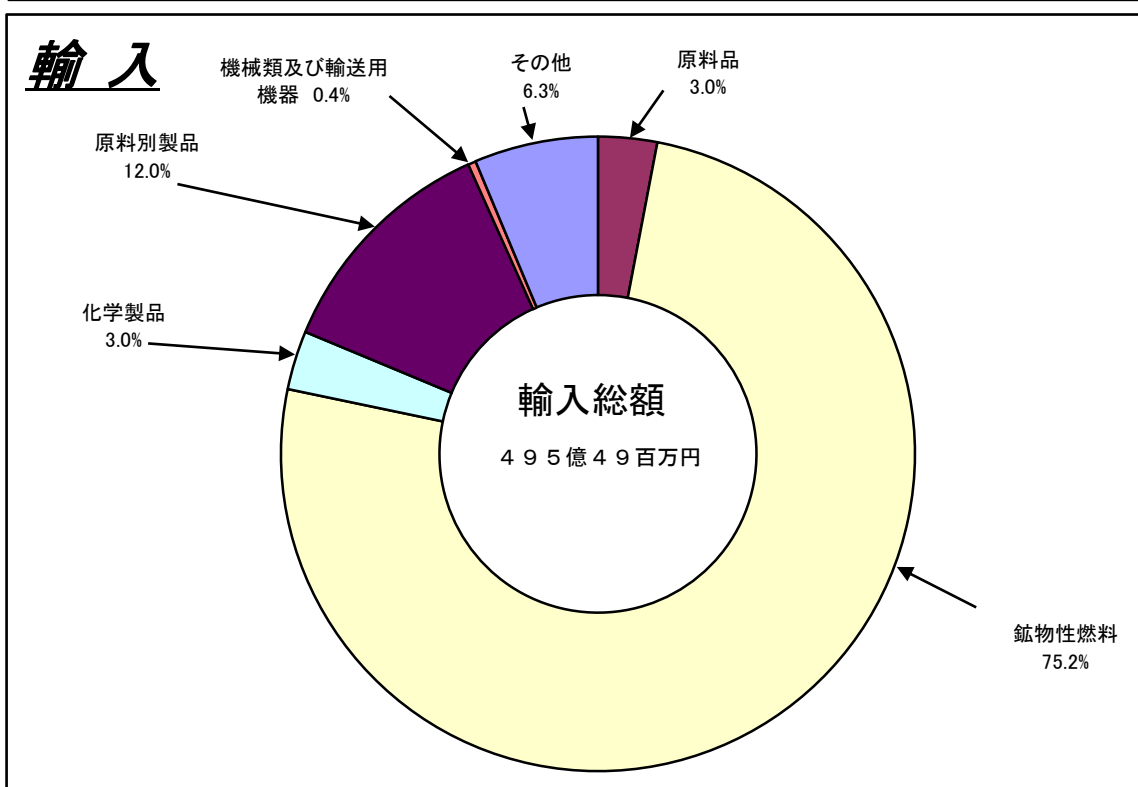
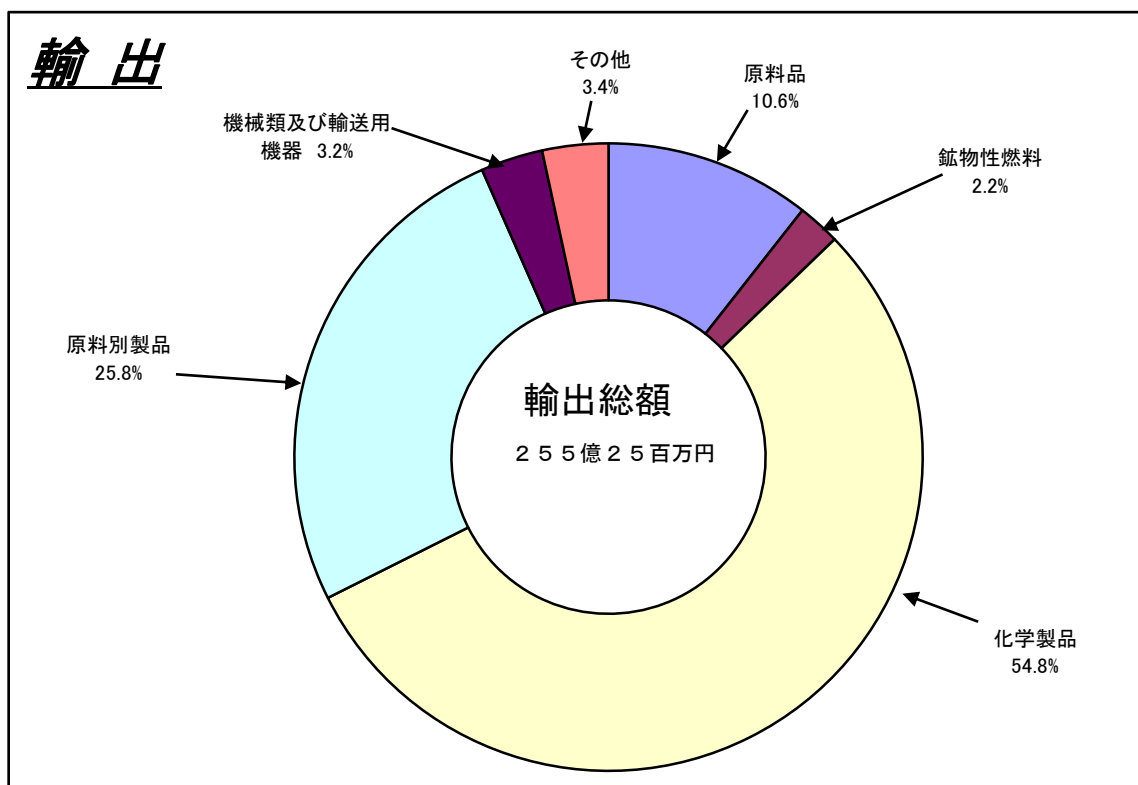
2. 徳山・下松港 主要輸入品

平成 24 年 6 月 分

品 名		当 年					前 年	
		数 量	単 位	前 年 同期比	価額 (千円)	前 年 同期比	構成比	価額 (千円)
総 額	当月				49,548,798	72.1%	100.0%	68,741,116
	累計				334,676,789	89.3%	100.0%	374,781,866
1. 食料品	当月				2,352	40.0%	0.0%	5,880
	累計				20,904	69.8%	0.0%	29,930
2. 原料品	当月				1,467,821	55.5%	3.0%	2,643,167
	累計				9,178,171	53.0%	2.7%	17,305,201
生ゴム	当月	2,720	MT	79.6%	29,962	17.6%	0.1%	169,972
	累計	15,812	MT	69.8%	361,396	37.8%	0.1%	955,306
塩	当月	83,454	MT	43.2%	313,747	30.9%	0.6%	1,014,243
	累計	883,604	MT	70.8%	3,695,059	55.8%	1.1%	6,622,335
鉄鋼くず	当月	4,318	MT	106.4%	731,976	80.2%	1.5%	912,537
	累計	21,619	MT	71.9%	3,561,614	54.2%	1.1%	6,577,095
非鉄金属鉱	当月	1,330	MT	78.7%	216,114	51.4%	0.4%	420,538
	累計	7,070	MT	68.9%	921,103	38.8%	0.3%	2,371,907
3. 鉱物性燃料	当月				37,279,995	69.4%	75.2%	53,690,003
	累計				276,528,641	92.6%	82.6%	298,737,383
石炭	当月	594,535	MT	102.8%	6,350,468	95.9%	12.8%	6,622,834
	累計	3,801,493	MT	108.2%	42,430,698	118.6%	12.7%	35,780,716
原油及び粗油	当月	354,894	KL	56.8%	19,937,395	52.7%	40.2%	37,833,832
	累計	2,800,327	KL	85.4%	168,064,252	91.5%	50.2%	183,709,123
石油製品	当月				10,029,480	108.6%	20.2%	9,233,337
	累計				56,453,814	83.0%	16.9%	67,976,009
液化石油ガス	当月	11,633	MT	全増	962,652	全増	1.9%	0
	累計	116,811	MT	79.8%	9,579,877	85.4%	2.9%	11,223,327
4. 化学製品	当月				1,510,318	72.3%	3.0%	2,088,002
	累計				8,595,307	82.8%	2.6%	10,378,864
有機化合物	当月				405,345	41.5%	0.8%	977,276
	累計				1,383,365	34.4%	0.4%	4,015,771
無機化合物	当月	7,099	MT	85.1%	825,426	99.1%	1.7%	832,682
	累計	49,340	MT	111.5%	5,312,144	119.0%	1.6%	4,464,634
5. 原料別製品	当月				5,939,157	77.9%	12.0%	7,620,011
	累計				26,356,962	82.3%	7.9%	32,028,927
鉄鋼	当月	39,619	MT	112.0%	4,880,246	80.7%	9.8%	6,047,604
	累計	156,477	MT	96.9%	19,131,128	76.5%	5.7%	24,996,658
非鉄金属	当月	380	MT	103.8%	479,893	68.7%	1.0%	698,635
	累計	2,280	MT	82.2%	2,599,915	90.3%	0.8%	2,877,742
6. 機械類及び輸送用機器	当月				215,306	72.2%	0.4%	298,402
	累計				3,574,816	164.9%	1.1%	2,167,515
7.その他	当月				3,133,849	130.8%	6.3%	2,395,651
	累計				10,421,988	73.7%	3.1%	14,134,046

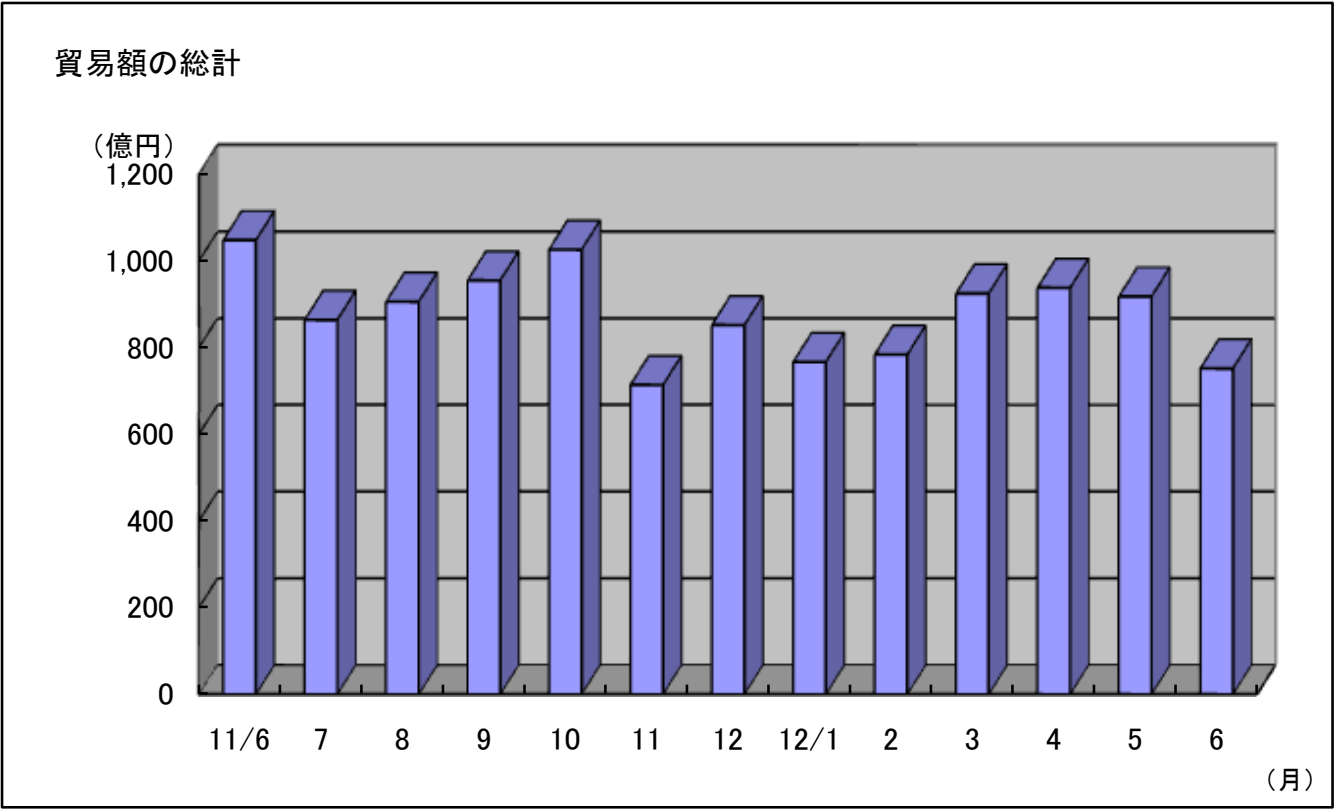
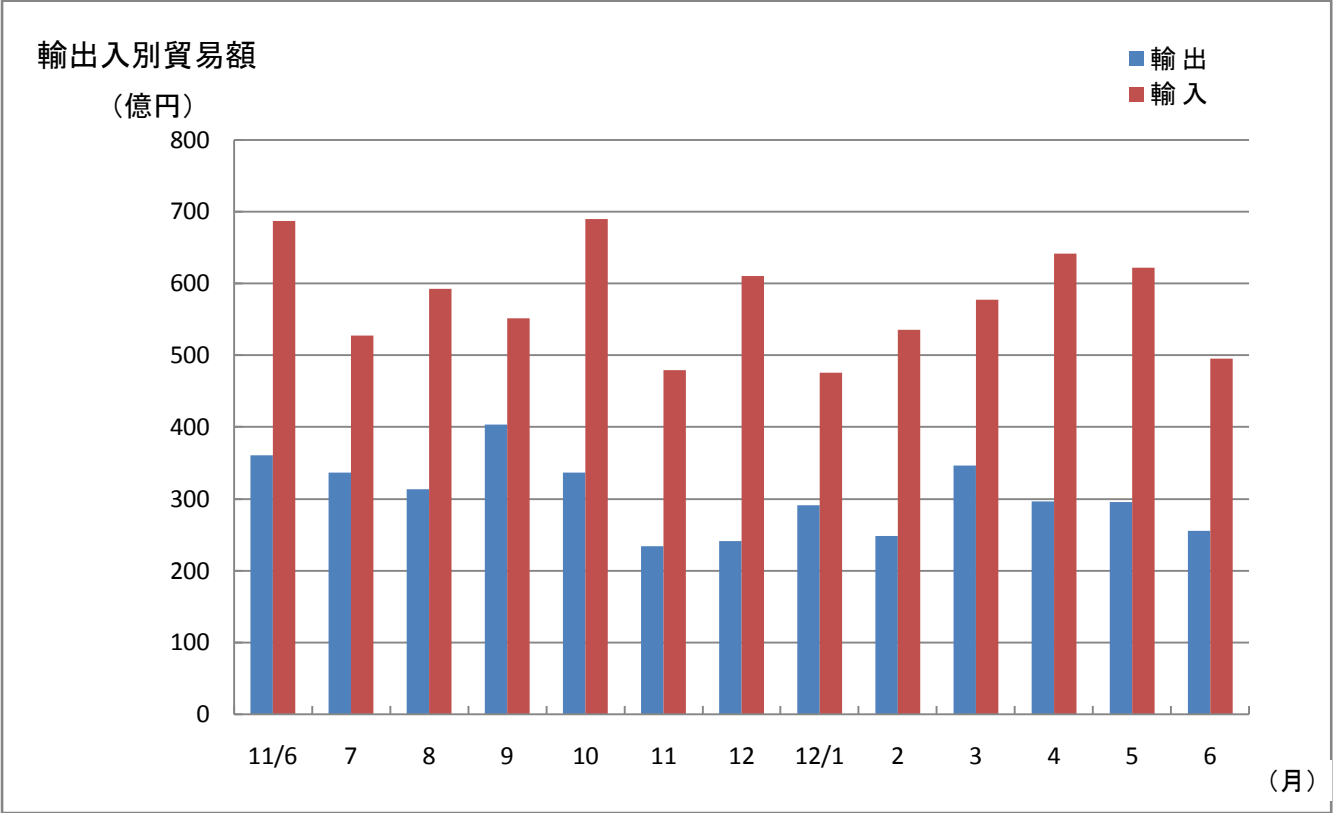
3. 徳山・下松港 品別割合グラフ

平成24年6月分



4. 徳山・下松港 貿易額推移グラフ

平成24年6月分



(億円)													
月	11/6	7	8	9	10	11	12	12/1	2	3	4	5	6
輸出	360	336	313	403	336	234	241	291	248	346	296	295	255
輸入	687	527	592	551	689	479	610	475	535	577	641	622	495
合計	1,047	863	905	954	1,025	713	851	766	783	924	937	917	751

三田尻中関港貿易概況 (平成24年6月分速報値)

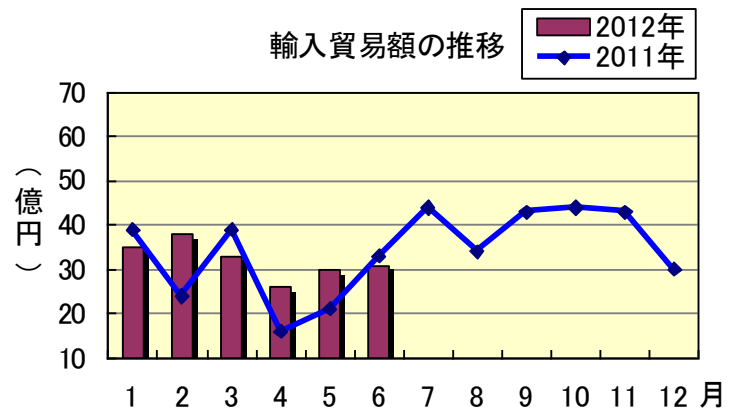
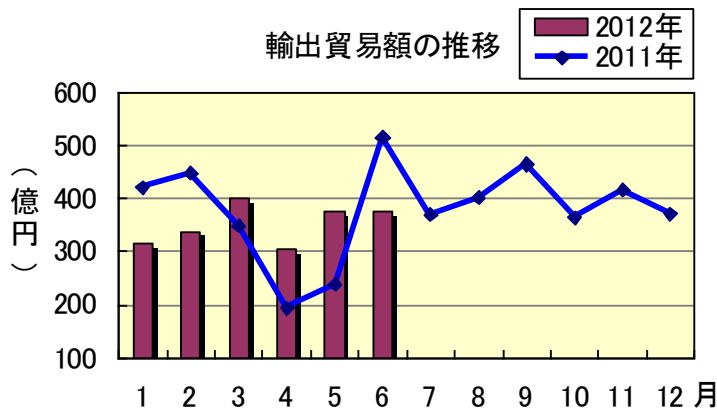
平成24年7月26日
徳山税関支署防府出張所

輸出は2か月ぶりの減少、輸入は2か月連続の増加。

1 貿易額

(単位：百万円)

	価 額	前年同月比
輸 出	37,497	72.8%
輸 入	3,073	94.4%

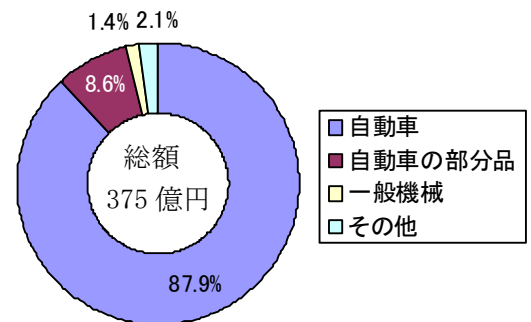


2 輸出動向

主要品目

(単位：千円)

品 目	当月価額	前年同月比	主な仕向国
自 動 車	32,960,676	74.2%	アメリカ、カナダ、オーストラリア
自動車の部分品	3,241,725	55.8%	中国、タイ
一 般 機 械	526,670	109.2%	オーストラリア、ニュージーランド

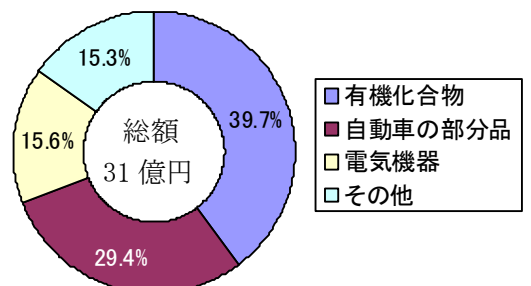


3 輸入動向

主要品目

(単位：千円)

品 目	当月価額	前年同月比	主な原産国
有機化合物	1,219,402	82.2%	ドイツ、アメリカ、パキスタン
自動車の部分品	903,668	119.7%	中国、ドイツ、韓国
電 気 機 器	480,682	87.2%	マレーシア、フィリピン、中国



平生港貿易概況 平成24年6月分(速報値)

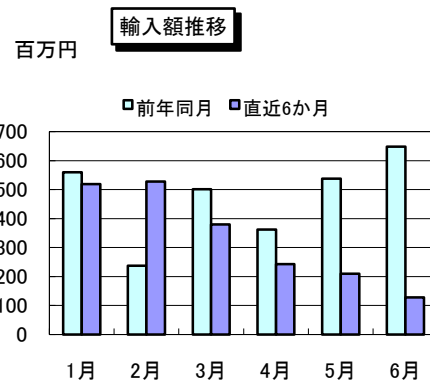
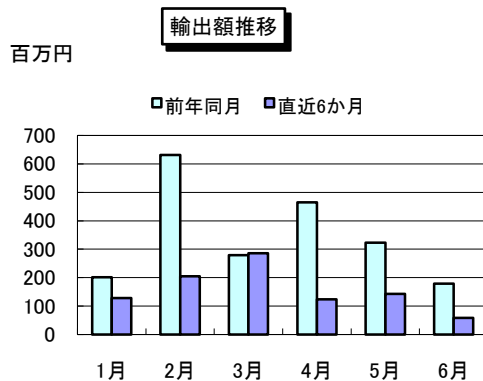
平成24年8月1日
徳山税関支署 平生出張所

【貿易額】

(単位:千円、%)

区 分	当 月			累 計	
	貿易額	前月比	前年同月比	貿易額	前年同期比
輸 出	58,144	40.7	32.5	944,028	45.4
輸 入	128,102	61.0	19.8	2,007,915	70.5
輸出入総額	186,246	52.8	22.5	2,951,943	59.9

※輸出入貿易額は速報値



【主要輸出品目】

(単位:千円、%)

品 名	当 月			累 計			当月 主要輸出国
	価 額	前年同月比	構成比	価 額	前年同期比	構成比	
化学製品	58,144	32.5	100.0	932,581	59.9	98.8	タイ・韓国
その 他	0	—	—	11,447	2.2	1.2	—

【主要輸入品目】

(単位:千円、%)

品 名	当 月			累 計			当月 主要輸入国
	価 額	前年同月比	構成比	価 額	前年同期比	構成比	
製材	0	—	—	0	—	—	—
化学製品	0	—	—	3,212	42.1	0.2	—
合 板	128,102	19.8	100.0	2,004,703	70.6	99.8	インドネシア・マレーシア
その 他	0	—	—	0	—	—	—

【外国貿易船入港隻数】

(単位:隻、トン、%)

船 籍	当 月				1月以降累計		
	隻数	純トン数	前月比	前年同月比	隻数	純トン数	前年同期比
日 本	0	0	—	—	0	0	—
外 国	3	9,502	100.0	75.0	27	85,466	117.4
合 計	3	9,502	100.0	75.0	27	85,466	117.4

密輸に関する情報は

フリーダイヤル シロイ クロイ
0120 - 461 - 961

この資料に関するお問い合わせは

徳山税関支署 平生出張所
TEL (0820)-56-3076