

管内貿易概況（徳山、光、防府、平生）

平成２４年４月分（速報値）

平成２４年５月２８日
徳山税関支署

輸出は７か月ぶりのプラス 輸入は２か月連続のマイナス

１．総額

輸出	６０１億９８百万円	（＋ ６．２％）
輸入	６６９億１４百万円	（－１５．１％）
輸出入差引額	６７億１６百万円の入超	

（増減比は前年同月比、以下同じ。）

２．輸出

輸出総額は、６０１億９８百万円、伸び率＋６．２％、金額にして３５億０６百万円の増加で７か月ぶりのプラスとなった。これは、有機化合物、無機化合物、プラスチックなどが減少したものの、自動車、自動車の部分品、船舶類などが増加したことが主な要因となっている。

品目別動向では、北米、オーストラリア等向けの自動車が１０３億９５百万円の増加、中国、タイ、等向けの自動車の部分品が１１億５７百万円の増加、パナマ、ミャンマー向けの船舶類が１０億２０百万円の増加となった。

一方、中国、韓国等向けの有機化合物が４４億５８百万円の減少、韓国、台湾等向けの無機化合物が１７億０７百万円の減少、中国、インド等向けのプラスチックが７億６７百万円の減少となった。

《増加品目》自動車	２６３億３９百万円	（１０３億９５百万円増、＋ ６５．２％）
自動車の部分品	３５億４９百万円	（ １１億５７百万円増、＋ ４８．４％）
船舶類	４１億４３百万円	（ １０億２０百万円増、＋ ３２．７％）
《減少品目》有機化合物	８５億８３百万円	（ ４４億５８百万円減、－ ３４．２％）
無機化合物	１２億９１百万円	（ １７億０７百万円減、－ ５６．９％）
プラスチック	３５億３７百万円	（ ７億６７百万円減、－ １７．８％）

３．輸入

輸入総額は、６６９億１４百万円、伸び率－１５．１％、金額にして１１８億７３百万円の減少で２か月連続のマイナスとなった。これは、石油製品、機械類及び輸送用機器などは増加したものの、原油及び粗油、鉄鋼、石炭、液化石油ガスなどが減少したことが主な要因となっている。

品目別動向では、インド、クウェートからの石油製品が１４億６０百万円の増加、中国、韓国等からの機械類及び輸送用機器が６億６百万円の増加となった。

一方、アラブ首長国連邦、サウジアラビア等からの原油及び粗油が８１億５７百万円の減少、南アフリカ、ニューカレドニア等からの鉄鋼が１１億６５百万円の減少、インドネシア、オーストラリア等からの石炭が１０億３９百万円の減少、オーストラリア、サウジアラビアからの液化石油ガスが９億７９百万円の減少となった。

《増加品目》石油製品	１２１億４５百万円	（ １４億６０百万円増、＋ １３．７％）
械類及び輸送用機器	１６億４４百万円	（ ６億０６百万円増、＋ ５８．４％）
《減少品目》原油及び粗油	３２６億５７百万円	（ ８１億５７百万円減、－ ２０．０％）
鉄鋼	２８億４８百万円	（ １１億６５百万円減、－ ２９．０％）
石炭	４７億３６百万円	（ １０億３９百万円減、－ １８．０％）
液化石油ガス	３９億４９百万円	（ ９億７９百万円減、－ １９．９％）

注．この内容を引用されるときは、徳山税関支署発表による旨附記してください。

1. 徳山税関支署管内 主要輸出品

平成 24 年 4 月 分

品 名		当 年					前 年	
		数 量	単 位	前 年 同期比	価額 (千円)	前 年 同期比	構成比	価額 (千円)
総 額	当月				60,198,447	106.2%	100.0%	56,692,625
	累計				254,775,133	87.4%	100.0%	291,549,352
1. 食料品	当月				8,238	168.7%	0.0%	4,883
	累計				19,103	132.4%	0.0%	14,427
2. 原料品	当月				3,256,550	94.8%	5.4%	3,433,964
	累計				15,115,437	109.4%	5.9%	13,812,974
合成ゴム	当月	9,006	MT	91.6%	2,913,365	97.3%	4.8%	2,994,588
	累計	48,305	MT	110.8%	13,784,149	111.6%	5.4%	12,355,733
人造繊維	当月	419	MT	37.0%	172,335	46.2%	0.3%	372,712
	累計	2,513	MT	75.8%	882,948	73.3%	0.3%	1,205,108
3. 鉱物性燃料	当月				492,835	63.4%	0.8%	776,804
	累計				2,380,182	116.8%	0.9%	2,038,613
石油及び同製品	当月				404,113	72.9%	0.7%	554,685
	累計				1,375,309	78.3%	0.5%	1,755,367
4. 化学製品	当月				13,836,861	64.7%	23.0%	21,400,552
	累計				56,281,822	64.1%	22.1%	87,804,435
有機化合物	当月				8,582,798	65.8%	14.3%	13,040,880
	累計				33,265,579	60.3%	13.1%	55,149,365
無機化合物	当月	3,427	MT	25.1%	1,291,367	43.1%	2.1%	2,998,559
	累計	13,294	MT	21.8%	7,293,039	69.9%	2.9%	10,429,068
プラスチック	当月	18,463	MT	83.5%	3,537,254	82.2%	5.9%	4,304,675
	累計	79,247	MT	67.7%	13,752,874	74.3%	5.4%	18,504,472
5. 原料別製品	当月				7,250,173	91.1%	12.0%	7,959,596
	累計				26,433,158	80.8%	10.4%	32,696,013
セメント	当月	31,250	MT	52.5%	84,106	58.5%	0.1%	143,852
	累計	83,010	MT	69.3%	210,415	69.5%	0.1%	302,739
鉄鋼	当月	33,918	MT	89.3%	6,400,065	94.6%	10.6%	6,761,881
	累計	116,513	MT	73.1%	23,457,218	78.8%	9.2%	29,755,029
金属製品	当月				154,737	207.1%	0.3%	74,730
	累計				363,577	117.3%	0.1%	310,006
6. 機械類及び輸送用機器	当月				34,666,391	156.0%	57.6%	22,218,282
	累計				151,270,481	100.1%	59.4%	151,083,946
一般機械	当月				491,408	73.8%	0.8%	666,200
	累計				3,267,458	124.4%	1.3%	2,626,818
電気機器	当月				143,693	153.2%	0.2%	93,767
	累計				562,683	83.6%	0.2%	673,348
自動車	当月	22,357	NO	186.0%	26,338,617	165.2%	43.8%	15,943,559
	累計	103,399	NO	109.8%	117,958,262	100.4%	46.3%	117,443,943
自動車の部分品	当月	3,298,890	KG	168.3%	3,548,605	148.4%	5.9%	2,391,931
	累計	12,899,517	KG	78.3%	14,823,229	76.1%	5.8%	19,487,002
船舶類	当月				4,142,847	132.7%	6.9%	3,122,825
	累計				14,654,607	135.0%	5.8%	10,852,835
7. その他	当月				687,399	76.5%	1.1%	898,544
	累計				3,274,950	79.9%	1.3%	4,098,944

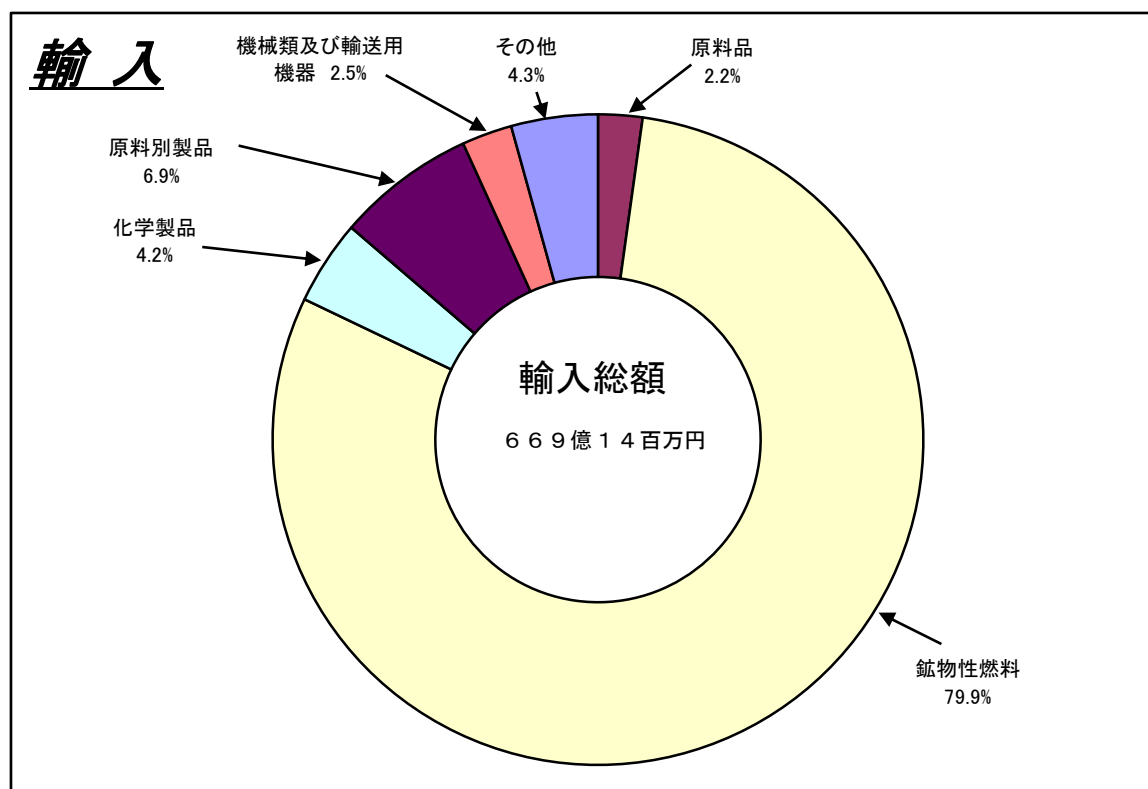
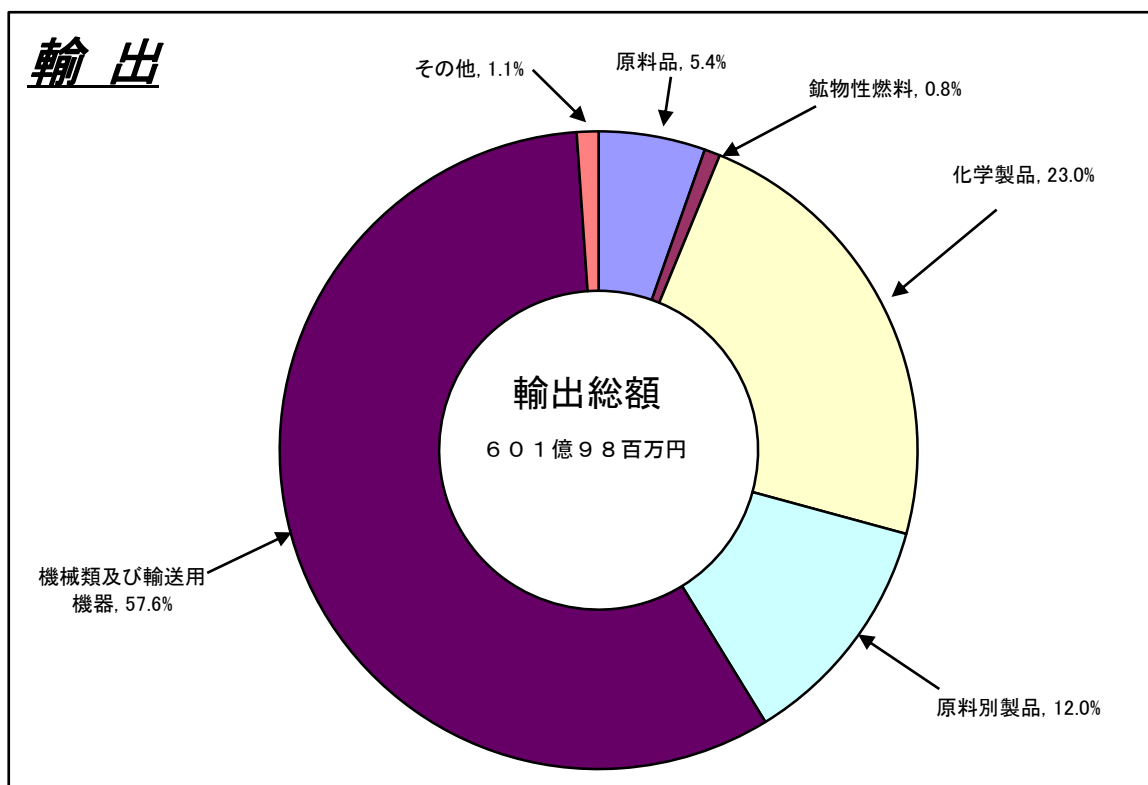
2. 徳山税関支署管内 主要輸入品

平成 24 年 4 月 分

品 名		当 年					前 年	
		数 量	単 位	前 年 同期比	価額 (千円)	前 年 同期比	構成比	価額 (千円)
総 額	当月				66,914,234	84.9%	100.0%	78,786,794
	累計				237,795,448	90.4%	100.0%	263,110,196
1. 食料品	当月				7,058	300.2%	0.0%	2,351
	累計				20,704	100.9%	0.0%	20,522
2. 原料品	当月				1,500,163	50.7%	2.2%	2,956,806
	累計				5,783,395	49.2%	2.4%	11,746,627
生ゴム	当月	2,460	MT	58.7%	28,198	15.4%	0.0%	182,624
	累計	10,006	MT	64.5%	207,241	35.8%	0.1%	579,522
塩	当月	125,716	MT	64.1%	498,586	49.0%	0.7%	1,017,511
	累計	598,673	MT	76.0%	2,487,600	58.6%	1.0%	4,246,357
鉄鋼くず	当月	4,233	MT	75.1%	766,567	61.9%	1.1%	1,238,065
	累計	13,770	MT	62.2%	2,230,264	47.0%	0.9%	4,748,364
非鉄金属鉱	当月	1,046	MT	51.3%	136,694	47.0%	0.2%	290,771
	累計	3,900	MT	53.2%	575,290	37.3%	0.2%	1,540,911
3. 鉱物性燃料	当月				53,486,336	86.0%	79.9%	62,200,509
	累計				186,667,587	93.3%	78.5%	200,038,351
石炭	当月	407,538	MT	68.9%	4,735,784	82.0%	7.1%	5,774,477
	累計	2,384,505	MT	101.8%	27,034,085	119.5%	11.4%	22,617,034
原油及び粗油	当月	489,549	KL	71.5%	32,656,596	80.0%	48.8%	40,813,606
	累計	1,972,974	KL	87.0%	118,521,918	97.4%	49.8%	121,625,077
石油製品	当月				12,144,568	113.7%	18.1%	10,684,226
	累計				34,468,578	73.5%	14.5%	46,873,644
液化石油ガス	当月	44,546	MT	71.6%	3,949,388	80.1%	5.9%	4,928,200
	累計	76,374	MT	66.0%	6,643,006	74.5%	2.8%	8,922,596
4. 化学製品	当月				2,783,408	116.8%	4.2%	2,382,716
	累計				12,009,911	105.0%	5.1%	11,442,811
有機化合物	当月				1,110,540	112.7%	1.7%	985,558
	累計				6,327,247	93.3%	2.7%	6,784,315
無機化合物	当月	6,870	MT	81.1%	1,030,549	127.7%	1.5%	806,783
	累計	33,259	MT	107.5%	3,616,005	122.6%	1.5%	2,950,613
5. 原料別製品	当月				4,629,496	77.2%	6.9%	5,996,638
	累計				17,711,538	79.6%	7.4%	22,253,800
鉄鋼	当月	26,041	MT	85.2%	2,848,303	71.0%	4.3%	4,013,594
	累計	93,214	MT	84.3%	10,997,196	71.8%	4.6%	15,325,665
非鉄金属	当月	338	MT	105.6%	512,748	122.6%	0.8%	418,160
	累計	1,501	MT	79.0%	1,635,750	94.6%	0.7%	1,728,921
6. 機械類及び 輸送用機器	当月				1,644,449	158.4%	2.5%	1,038,160
	累計				9,555,291	132.9%	4.0%	7,189,100
7.その他	当月				2,863,324	68.0%	4.3%	4,209,614
	累計				6,047,022	58.0%	2.5%	10,418,985

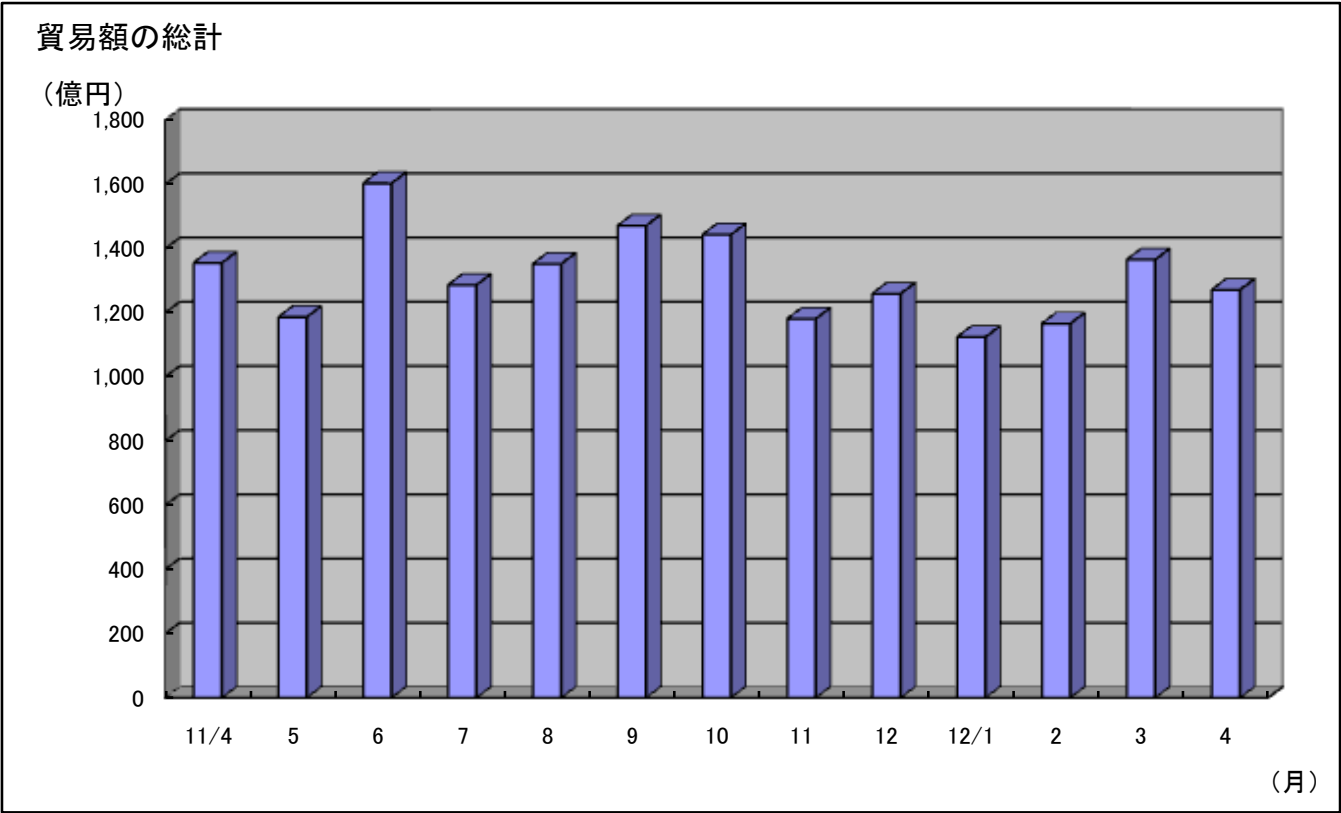
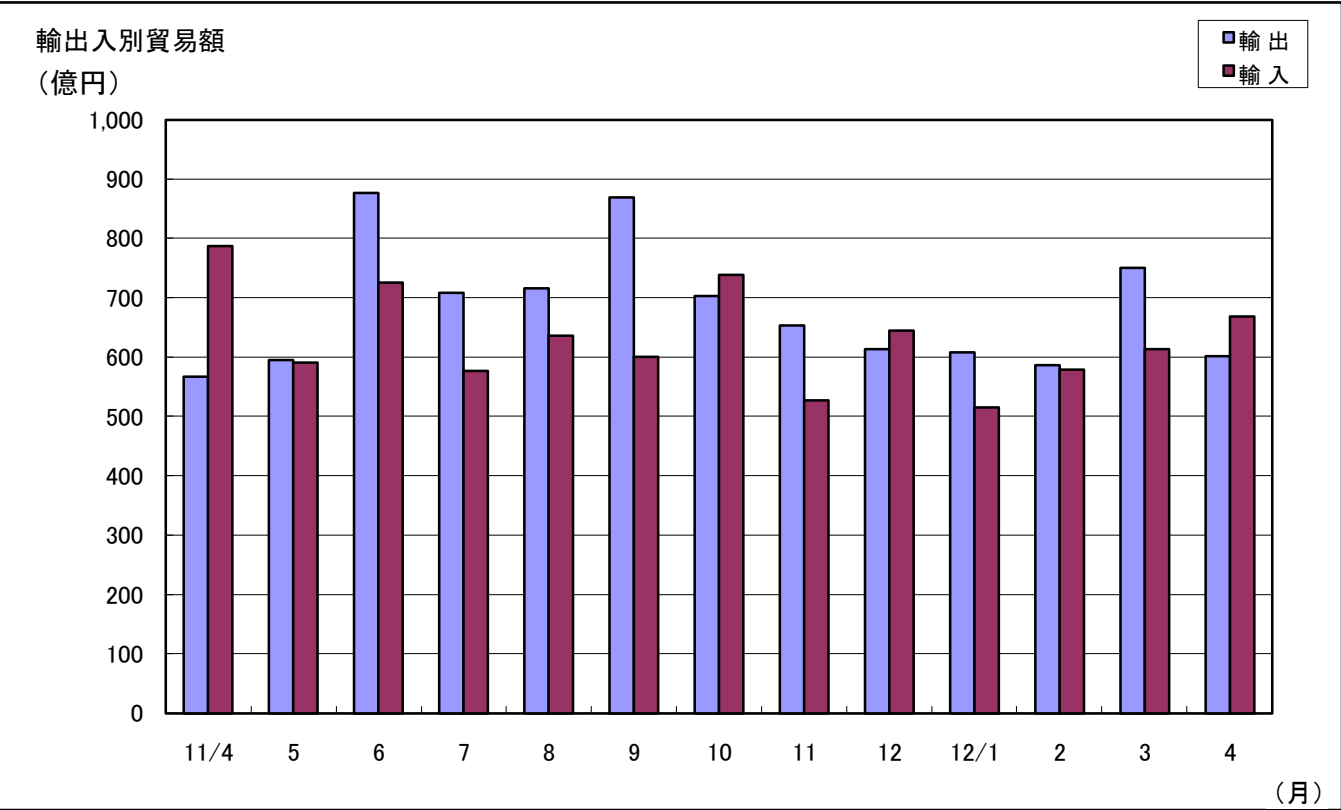
3. 徳山税関支署管内 品別割合グラフ

平成24年4月分



4. 徳山税関支署管内 貿易額推移グラフ

平成24年4月分



(億円)

月	11/4	5	6	7	8	9	10	11	12	12/1	2	3	4
輸出	567	595	877	709	716	870	703	654	614	608	587	751	602
輸入	788	591	726	577	636	601	739	528	645	516	579	614	669
合計	1,355	1,186	1,603	1,286	1,352	1,471	1,443	1,181	1,259	1,124	1,166	1,365	1,271

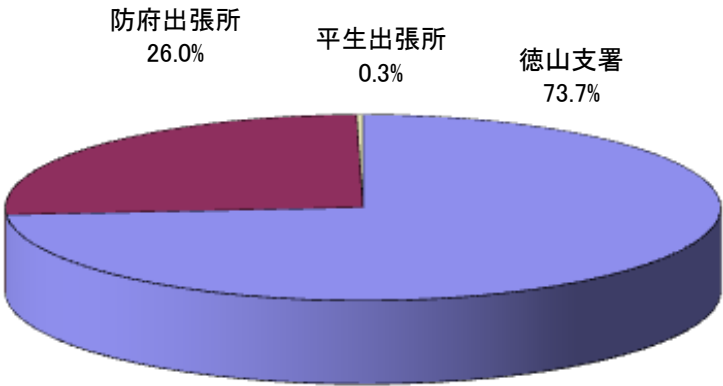
5. 署所別輸出入額表

平成24年4月分

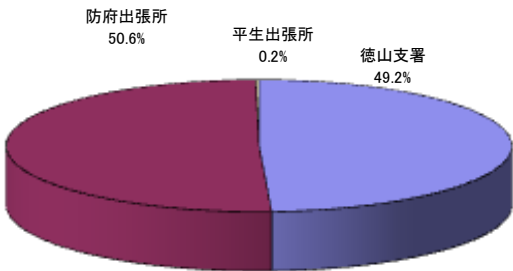
(単位:千円)

	区 分	本 月	前 年 同月比	1 月 以 降 累 計		前 年 同期比
				平成24年	平成23年	
徳山支署 (光出張所を 含む)	輸 出	29,621,882	80.4%	118,123,487	148,844,559	79.4%
	輸 入	64,084,663	83.5%	222,887,789	249,610,715	89.3%
	総 額	93,706,545	82.5%	341,011,276	398,455,274	85.6%
防府出張所	輸 出	30,452,507	157.1%	135,908,539	141,128,562	96.3%
	輸 入	2,586,260	157.8%	13,237,729	11,838,587	111.8%
	総 額	33,038,767	157.1%	149,146,268	152,967,149	97.5%
平生出張所	輸 出	124,058	26.7%	743,107	1,576,231	47.1%
	輸 入	243,311	67.2%	1,669,930	1,660,894	100.5%
	総 額	367,369	44.4%	2,413,037	3,237,125	74.5%
総 額	輸 出	60,198,447	106.2%	254,775,133	291,549,352	87.4%
	輸 入	66,914,234	84.9%	237,795,448	263,110,196	90.4%
	総 額	127,112,681	93.8%	492,570,581	554,659,548	88.8%

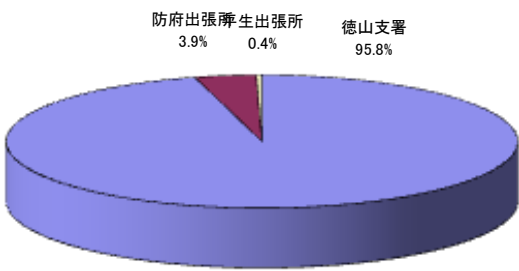
署所別輸出入総額の割合



輸出



輸入



6. 港別外国貿易船入港実績表

平成24年4月分

(単位：隻、トン、%)

港区別	国籍別	当 月			1 月以降累計				
		隻数	純トン数	前 年 同 月 比	平成24年		平成23年		前 年 同 期 比
				隻数	隻数	純トン数	隻数	純トン数	隻数
徳山下松港 (徳山港区)	日本	5	2,254	83.3%	22	193,038	20	125,854	110.0%
	外国	104	703,522	75.4%	417	2,514,903	508	3,159,033	82.1%
	計	109	705,776	75.7%	439	2,707,941	528	3,284,887	83.1%
徳山下松港 (下松港区)	日本	1	1,174	全増	2	25,658	2	1,322	100.0%
	外国	11	50,922	61.1%	45	322,492	52	385,556	86.5%
	計	12	52,096	66.7%	47	348,150	54	386,878	87.0%
徳山下松港 (光港区)	日本	0	0	-	0	0	0	0	-
	外国	7	28,442	41.2%	27	115,246	45	189,802	60.0%
	計	7	28,442	41.2%	27	115,246	45	189,802	60.0%
三田尻中関港	日本	2	38,000	200.0%	5	95,253	6	115,075	83.3%
	外国	32	267,208	118.5%	146	1,372,141	149	1,361,422	98.0%
	計	34	305,208	121.4%	151	1,467,394	155	1,476,497	97.4%
平生港	日本	0	0	-	0	0	0	0	-
	外国	3	9,842	75.0%	21	68,660	16	53,246	131.3%
	計	3	9,842	75.0%	21	68,660	16	53,246	131.3%
合 計	日本	8	41,428	114.3%	29	313,949	28	242,251	103.6%
	外国	157	1,059,936	77.0%	656	4,393,442	770	5,149,059	85.2%
	計	165	1,101,364	78.2%	685	4,707,391	798	5,391,310	85.8%