

# 徳山・下松港 貿易概況

## 平成24年3月分（速報値）

平成24年4月27日  
徳山税関支署

### 輸出は5か月連続のマイナス 輸入は1か月ぶりのマイナス

#### 1. 総額

輸 出	346億26百万円	(-22.7%)
輸 入	577億29百万円	(-6.5%)
輸出入差引額	231億03百万円の入超	

(増減比は前年同月比、以下同じ。)

#### 2. 輸出

輸出総額は、346億26百万円、伸び率-22.7%、金額にして101億71百万円の減少で5か月連続のマイナスとなった。これは、一般機械などは増加したものの、有機化合物、鉄鋼などが減少したことが主な要因となっている。

品目別動向では、シンガポール、中国向けの一般機械が9億11百万円の増加となった。

一方、中国、韓国等向けの有機化合物が79億04百万円の減少、韓国、台湾等向けの鉄鋼が18億66百万円の減少、中国、インド等向けのプラスチックが14億01百万円の減少となった。

《増加品目》一般機械	9億87百万円	(9億11百万円増、	約1.3倍)
《減少品目》有機化合物	84億13百万円	(79億04百万円減、-	48.4%)
鉄鋼	73億85百万円	(18億66百万円減、-	20.2%)
プラスチック	44億97百万円	(14億01百万円減、-	23.8%)

#### 3. 輸入

輸入総額は、577億29百万円、伸び率-6.5%、金額にして40億29百万円の減少で1か月ぶりのマイナスとなった。これは、原油及び粗油、石炭などは増加したものの、石油製品、鉄鋼などが減少したことが主な要因となっている。

品目別動向では、カタール、サウジアラビアからの原油及び粗油が34億82百万円の増加、オーストラリア、インドネシア等からの石炭が23億58百万円の増加となった。

一方、アラブ首長国連邦、インド等からの石油製品が53億38百万円の減少、南アフリカ、韓国等からの鉄鋼が21億21百万円の減少、アメリカ、韓国等からの鉄鋼くずが8億30百万円の減少となった。

《増加品目》原油及び粗油	337億00百万円	(34億82百万円増、+	11.5%)
石炭	63億89百万円	(23億58百万円増、+	58.5%)
《減少品目》石油製品	84億63百万円	(53億38百万円減、-	38.7%)
鉄鋼	19億32百万円	(21億21百万円減、-	52.3%)
鉄鋼くず	4億33百万円	(8億30百万円減、-	65.7%)

注. この内容を引用されるときは、徳山税関支署発表による旨附記してください。

# 1. 徳山・下松港 主要輸出品

平成 24 年 3 月 分

品 名		当 年					前 年	
		数 量	単 位	前 年 同期比	価額 (千円)	前 年 同期比	構成比	価額 (千円)
総 額	当月				34,625,971	77.3%	100.0%	44,796,663
	累計				88,499,272	79.0%	100.0%	112,006,485
1. 食料品	当月				2,465	53.0%	0.0%	4,655
	累計				10,865	113.8%	0.0%	9,544
2. 原料品	当月				4,550,068	104.1%	13.1%	4,372,805
	累計				11,756,228	113.3%	13.3%	10,379,010
合成ゴム	当月	14,918	MT	108.2%	4,293,635	111.4%	12.4%	3,852,699
	累計	39,299	MT	116.4%	10,870,784	116.1%	12.3%	9,361,145
人造繊維	当月	737	MT	87.6%	251,794	71.9%	0.7%	350,021
	累計	2,094	MT	95.9%	710,613	85.4%	0.8%	832,396
3. 鉱物性燃料	当月				740,744	140.1%	2.1%	528,756
	累計				1,887,347	149.6%	2.1%	1,261,809
石油及び同製品	当月				400,868	85.7%	1.2%	467,629
	累計				971,196	80.9%	1.1%	1,200,682
4. 化学製品	当月				15,724,689	62.4%	45.4%	25,197,578
	累計				40,463,156	62.4%	45.7%	64,814,500
有機化合物	当月				8,412,729	51.6%	24.3%	16,316,725
	累計				23,448,656	56.7%	26.5%	41,329,722
無機化合物	当月	3,997	MT	17.4%	2,479,910	92.4%	7.2%	2,683,088
	累計	9,804	MT	20.7%	5,995,658	80.7%	6.8%	7,430,509
プラスチック	当月	25,762	MT	69.9%	4,497,384	76.2%	13.0%	5,898,305
	累計	60,531	MT	63.9%	10,158,343	72.0%	11.5%	14,110,563
5. 原料別製品	当月				7,945,530	80.7%	22.9%	9,848,147
	累計				19,031,642	77.6%	21.5%	24,512,914
セメント	当月	37,880	MT	125.3%	94,703	125.1%	0.3%	75,676
	累計	51,760	MT	85.9%	126,309	79.5%	0.1%	158,887
鉄鋼	当月	37,137	MT	73.1%	7,384,685	79.8%	21.3%	9,250,272
	累計	82,589	MT	68.0%	17,054,820	74.2%	19.3%	22,993,148
金属製品	当月				117,490	205.6%	0.3%	57,135
	累計				183,846	89.7%	0.2%	205,065
6. 機械類及び輸送用機器	当月				4,934,608	134.9%	14.3%	3,658,881
	累計				13,138,407	157.7%	14.8%	8,333,386
一般機械	当月				986,746	1296.3%	2.8%	76,122
	累計				1,358,547	220.2%	1.5%	616,982
電気機器	当月				54,227	599.8%	0.2%	9,041
	累計				54,914	43.1%	0.1%	127,554
自動車の部分品	当月	277,354	KG	576.5%	379,204	577.3%	1.1%	65,688
	累計	885,080	KG	317.9%	1,210,165	319.4%	1.4%	378,840
船舶類	当月				3,513,210	100.1%	10.1%	3,508,030
	累計				10,511,760	145.8%	11.9%	7,210,010
7. その他	当月				727,867	61.4%	2.1%	1,185,841
	累計				2,211,627	82.1%	2.5%	2,695,322

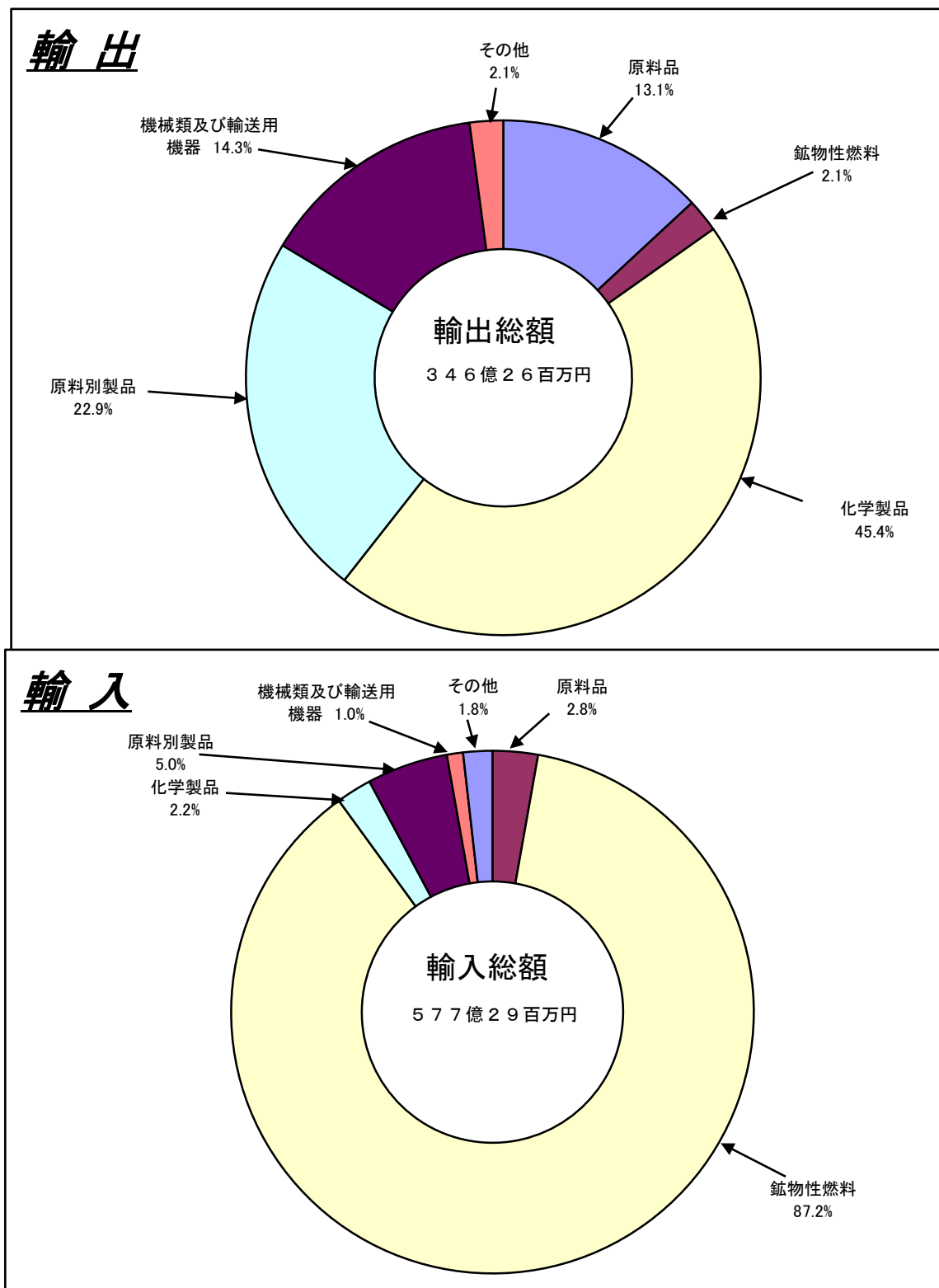
## 2. 徳山・下松港 主要輸入品

平成 24 年 3 月 分

品 名		当 年					前 年	
		数 量	単 位	前 年 同期比	価額 (千円)	前 年 同期比	構成比	価額 (千円)
総 額	当月				57,729,324	93.5%	100.0%	61,758,327
	累計				158,802,804	91.9%	100.0%	172,825,568
1. 食料品	当月				2,065	43.9%	0.0%	4,703
	累計				10,318	56.8%	0.0%	18,171
2. 原料品	当月				1,635,634	52.7%	2.8%	3,103,807
	累計				4,252,374	48.7%	2.7%	8,730,602
生ゴム	当月	2,499	MT	55.0%	71,753	70.5%	0.1%	101,802
	累計	7,546	MT	67.2%	179,043	47.7%	0.1%	374,977
塩	当月	214,127	MT	104.0%	1,014,652	90.9%	1.8%	1,116,755
	累計	472,957	MT	80.0%	1,989,014	61.6%	1.3%	3,228,846
鉄鋼くず	当月	2,511	MT	48.0%	432,566	34.3%	0.7%	1,262,408
	累計	9,537	MT	57.8%	1,459,873	41.6%	0.9%	3,510,299
非鉄金属鉱	当月	453	MT	165.9%	84,059	20.0%	0.1%	420,042
	累計	2,854	MT	54.0%	438,596	35.1%	0.3%	1,250,140
3. 鉱物性燃料	当月				50,362,978	101.9%	87.2%	49,408,933
	累計				133,289,921	96.7%	83.9%	137,837,842
石炭	当月	539,499	MT	134.3%	6,388,680	158.5%	11.1%	4,030,960
	累計	1,976,967	MT	113.0%	22,298,301	132.4%	14.0%	16,842,557
原油及び粗油	当月	539,895	KL	97.8%	33,699,505	111.5%	58.4%	30,217,391
	累計	1,483,425	KL	93.8%	85,865,322	106.3%	54.1%	80,811,471
石油製品	当月				8,463,008	61.3%	14.7%	13,800,781
	累計				22,432,680	62.0%	14.1%	36,189,418
液化石油ガス	当月	20,999	MT	110.4%	1,811,785	133.2%	3.1%	1,359,801
	累計	31,828	MT	59.5%	2,693,618	67.4%	1.7%	3,994,396
4. 化学製品	当月				1,260,633	78.6%	2.2%	1,603,807
	累計				4,117,919	96.1%	2.6%	4,286,443
有機化合物	当月				241,990	44.5%	0.4%	543,279
	累計				656,857	49.4%	0.4%	1,330,501
無機化合物	当月	10,553	MT	143.7%	730,852	87.6%	1.3%	833,855
	累計	25,949	MT	117.4%	2,570,352	120.9%	1.6%	2,126,134
5. 原料別製品	当月				2,900,054	57.0%	5.0%	5,086,091
	累計				11,406,620	78.0%	7.2%	14,626,120
鉄鋼	当月	21,402	MT	70.7%	1,932,143	47.7%	3.3%	4,053,299
	累計	67,020	MT	84.0%	8,128,241	72.0%	5.1%	11,285,837
非鉄金属	当月	335	MT	61.5%	469,113	136.7%	0.8%	343,156
	累計	1,147	MT	73.5%	1,118,198	85.7%	0.7%	1,305,041
6. 機械類及び輸送用機器	当月				554,140	112.7%	1.0%	491,750
	累計				2,729,438	210.3%	1.7%	1,298,115
7.その他	当月				1,013,820	49.2%	1.8%	2,059,236
	累計				2,996,214	49.7%	1.9%	6,028,275

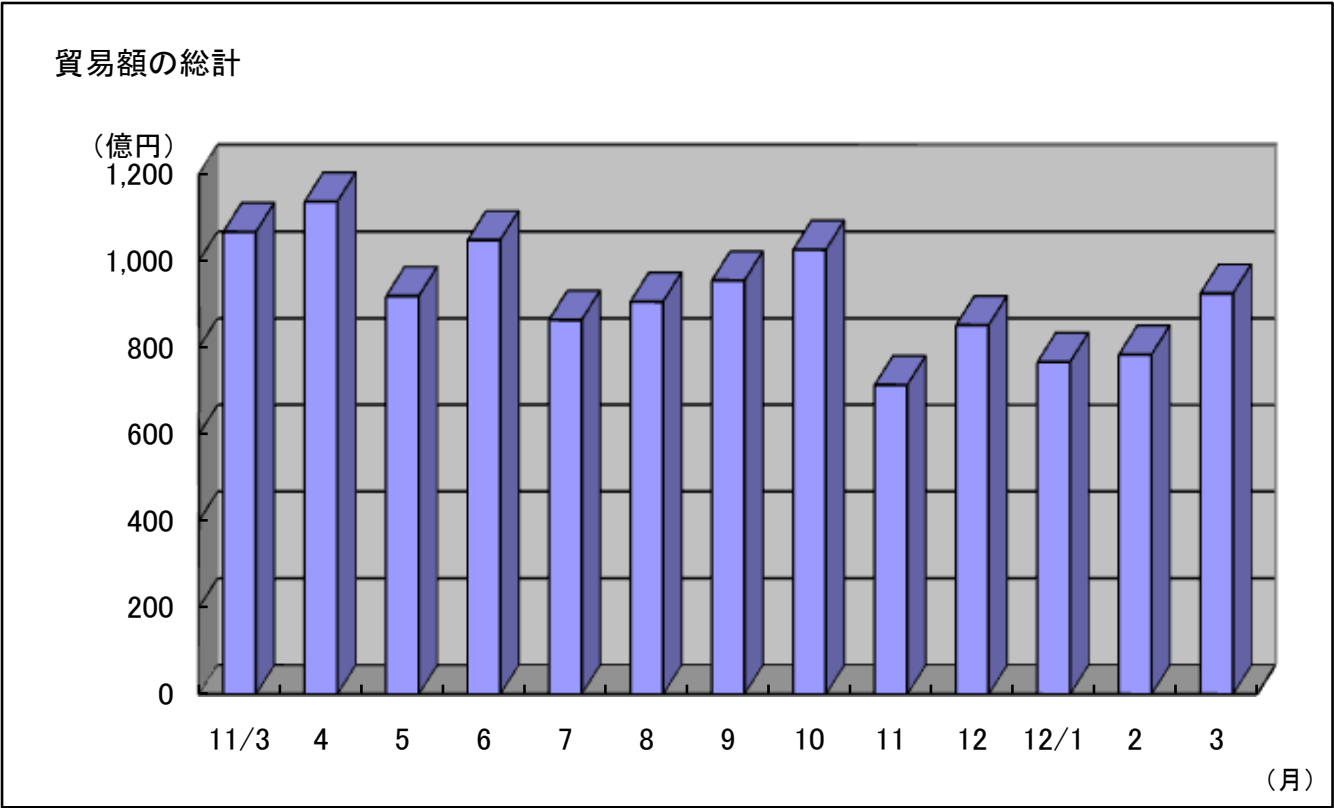
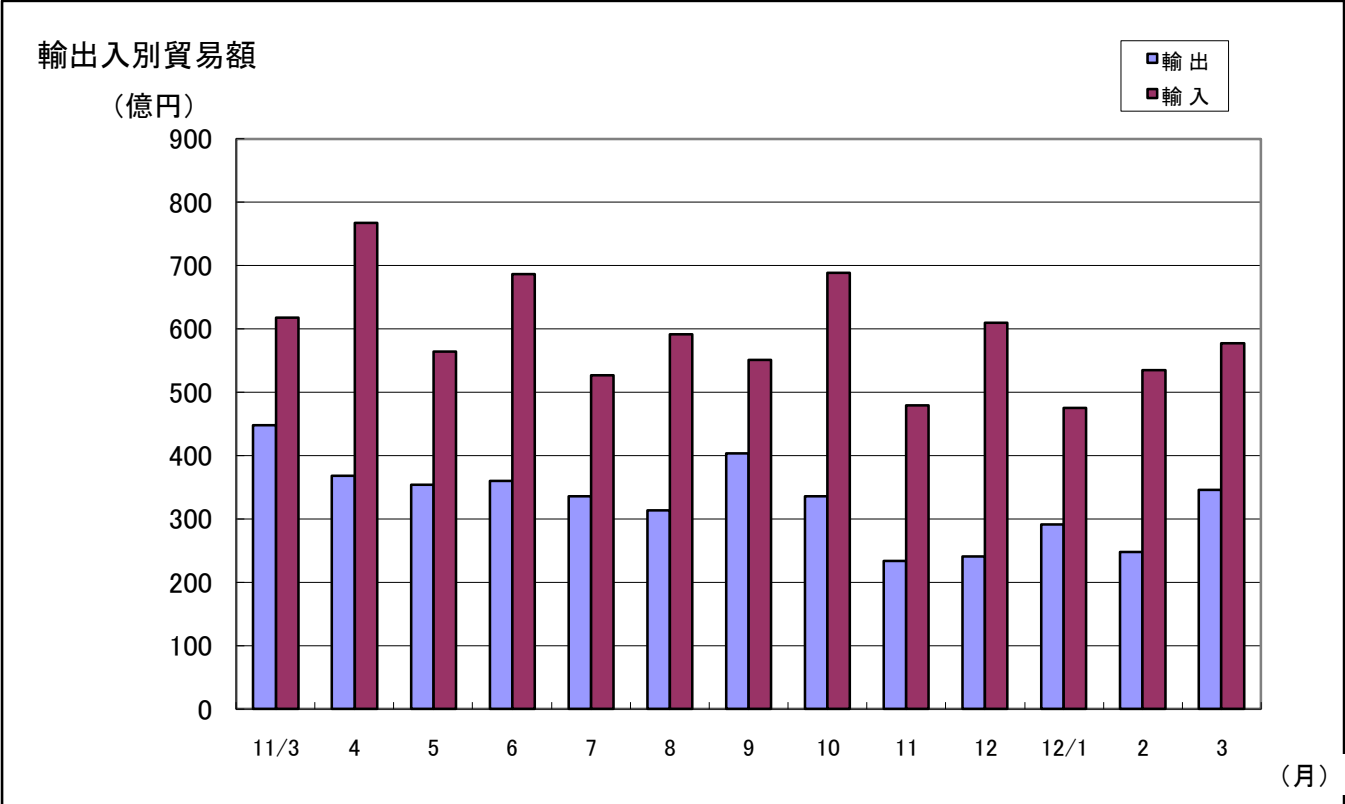
### 3. 徳山・下松港 品別割合グラフ

平成24年3月分



4. 徳山・下松港 貿易額推移グラフ

平成24年3月分



(億円)

月	11/3	4	5	6	7	8	9	10	11	12	12/1	2	3
輸出	448	368	354	360	336	313	403	336	234	241	291	248	346
輸入	618	768	564	687	527	592	551	689	479	610	475	535	577
合計	1,066	1,136	918	1,047	863	905	954	1,025	713	851	766	783	924

# 三 田 尻 中 関 港 貿 易 概 況

## (平成24年3月分速報値)

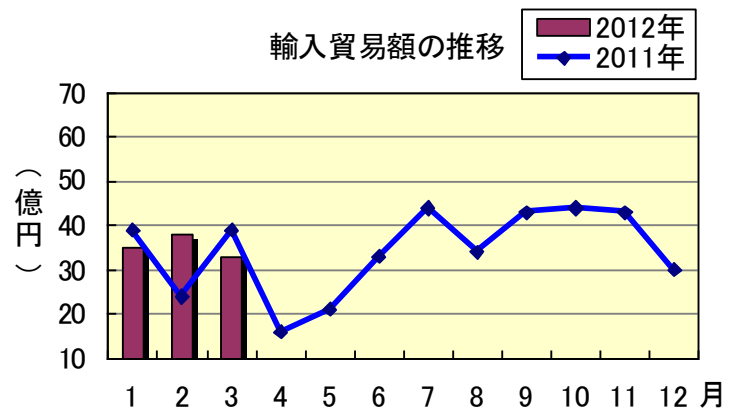
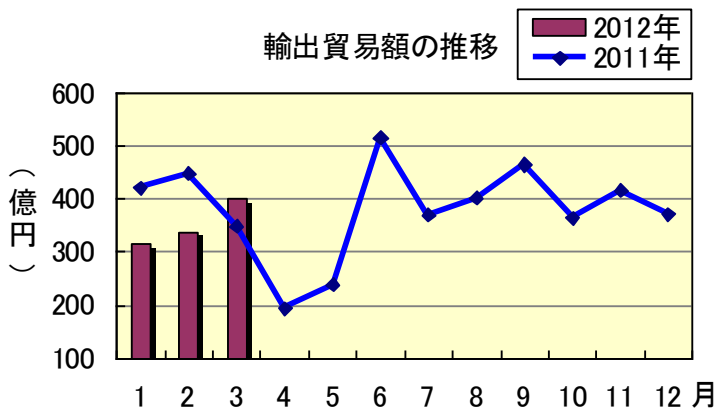
平成24年4月19日  
徳山税関支署防府出張所

**輸出は13か月ぶりの増加、輸入は2か月ぶりの減少。**  
＜対前年同月比＞

### 1 貿 易 額

(単位：百万円)

	価 額	前年同月比
輸 出	40,149	115.1%
輸 入	3,295	85.1%

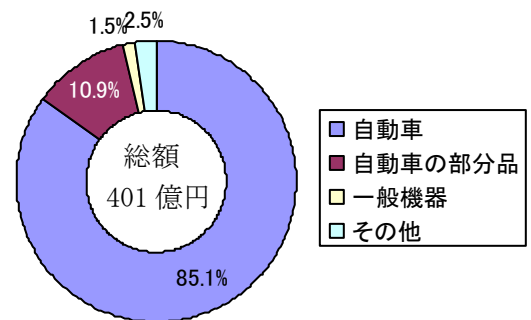


### 2 輸 出 動 向

主要品目

(単位：千円)

品 目	当月価額	前年同月比	主な仕向国
自 動 車	34,178,713	125.6%	アメリカ、カナダ、オーストラリア
自動車の部分品	4,359,216	70.6%	中国、タイ
有機化合物	606,466	186.1%	ドイツ、イタリア

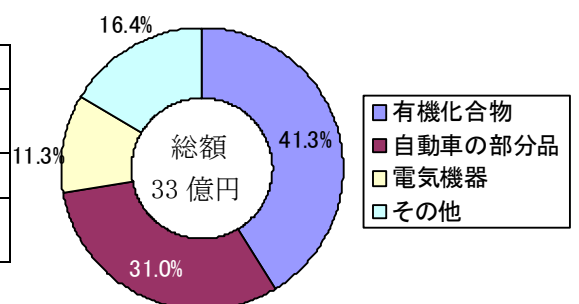


### 3 輸 入 動 向

主要品目

(単位：千円)

品 目	当月価額	前年同月比	主な原産国
有機化合物	1,361,100	81.6%	ドイツ、ブラジル、アメリカ
自動車の部分品	1,022,995	99.0%	中国、韓国、ドイツ
電気機器	373,221	69.1%	マレーシア、フィリピン、中国



# 平生港貿易概況 平成24年3月分(速報値)

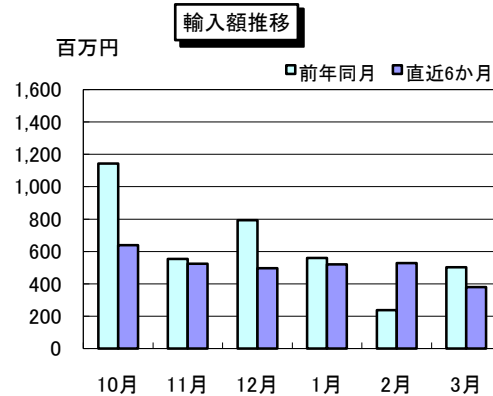
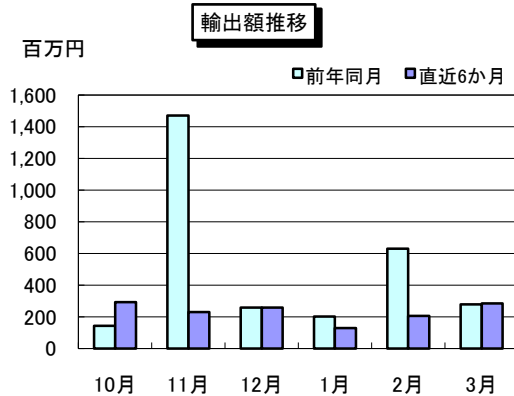
平成24年5月1日  
徳山税関支署 平生出張所

## 【貿易額】

(単位:千円、%)

区 分	当 月			累 計	
	貿易額	前月比	前年同月比	貿易額	前年同期比
輸 出	285,395	139.2	102.1	619,049	55.7
輸 入	379,616	71.9	75.7	1,426,619	109.9
輸出入総額	665,011	90.8	85.1	2,045,668	84.9

※輸出入貿易額は速報値



## 【主要輸出品目】

(単位:千円、%)

品 名	当 月			累 計			当月 主要輸出国
	価 額	前年同月比	構成比	価 額	前年同期比	構成比	
化学製品	285,395	102.1	100.0	619,049	104.6	100.0	イラン・アメリカ
そ の 他	0	—	—	0	全減	—	

## 【主要輸入品目】

(単位:千円、%)

品 名	当 月			累 計			当月 主要輸入国
	価 額	前年同月比	構成比	価 額	前年同期比	構成比	
製材	0	—	—	0	—	—	
化学製品	0	—	—	3,212	42.1	0.2	
合 板	379,616	75.7	100.0	1,423,407	110.3	99.8	インドネシア・マレーシア
そ の 他	0	—	—	0	—	—	

## 【外国貿易船入港隻数】

(単位:隻、トン、%)

船 籍	当 月				1月以降累計		
	隻数	純トン数	前月比	前年同月比	隻数	純トン数	前年同期比
日 本	0	0	—	—	0	0	—
外 国	4	14,622	50.0	100.0	18	58,818	150.0
合 計	4	14,622	50.0	100.0	18	58,818	150.0

密輸に関する情報は

フリーダイヤル シロイ クロイ  
0120 - 461 - 961

この資料に関するお問い合わせは

徳山税関支署 平生出張所  
TEL (0820)-56-3076