

管内貿易概況（徳山、光、防府、平生）

平成24年3月分（速報値）

平成24年4月27日
徳山税関支署

輸出は6か月連続のマイナス 輸入は1か月ぶりのマイナス

1. 総額

輸 出	7 5 0 億 6 0 百万円	（－ 6. 1 %）
輸 入	6 1 4 億 0 4 百万円	（－ 7. 2 %）
輸出入差引額	1 3 6 億 5 6 百万円の出超	

（増減比は前年同月比、以下同じ。）

2. 輸出

輸出総額は、7 5 0 億 6 0 百万円、伸び率－6. 1 %、金額にして4 8 億 8 5 百万円の減少で6か月連続のマイナスとなった。これは、自動車、一般機械などは増加したものの、有機化合物、鉄鋼などが減少したことが主な要因となっている。

品目別動向では、北米、オーストラリア等向けの自動車が増加、シンガポール、中国等向けの一般機械が増加となった。

一方、中国、韓国等向けの有機化合物が減少、韓国、台湾等向けの鉄鋼が減少、中国、アメリカ等向けの自動車の部分品が減少、中国、インド等向けのプラスチックが減少となった。

《増加品目》自動車	3 4 1 億 7 9 百万円	（ 6 9 億 7 3 百万円増、＋ 2 5. 6 %）
一般機械	1 5 億 4 4 百万円	（ 9 億 4 3 百万円増、＋ 1 5 6. 8 %）

《減少品目》有機化合物	9 0 億 1 9 百万円	（ 7 6 億 2 3 百万円減、－ 4 5. 8 %）
鉄鋼	7 3 億 8 5 百万円	（ 1 8 億 6 6 百万円減、－ 2 0. 2 %）
自動車の部分品	4 7 億 3 8 百万円	（ 1 5 億 0 1 百万円減、－ 2 4. 1 %）
プラスチック	4 5 億 1 7 百万円	（ 1 4 億 1 9 百万円減、－ 2 3. 9 %）

3. 輸入

輸入総額は、6 1 4 億 0 4 百万円、伸び率－7. 2 %、金額にして4 7 億 2 9 百万円の減少で1か月ぶりのマイナスとなった。これは、原油及び粗油、石炭などは増加したものの、石油製品、鉄鋼などが減少したことが主な要因となっている。

品目別動向では、カタール、サウジアラビアからの原油及び粗油が増加、オーストラリア、インドネシア等からの石炭が増加となった。

一方、アラブ首長国連邦、インド等からの石油製品が減少、南アフリカ、韓国等からの鉄鋼が減少、アメリカ、韓国等からの鉄鋼くずが減少、ドイツ、ブラジル等からの有機化合物が減少となった。

《増加品目》原油及び粗油	3 3 7 億 0 0 百万円	（ 3 4 億 8 2 百万円増、＋ 1 1. 5 %）
石炭	6 3 億 8 8 百万円	（ 2 3 億 5 8 百万円増、＋ 5 8. 5 %）

《減少品目》石油製品	8 4 億 6 3 百万円	（ 5 3 億 3 8 百万円減、－ 3 8. 7 %）
鉄鋼	1 9 億 3 8 百万円	（ 2 1 億 2 3 百万円減、－ 5 2. 3 %）
鉄鋼くず	4 億 3 3 百万円	（ 8 億 3 0 百万円減、－ 6 5. 7 %）
有機化合物	1 6 億 0 3 百万円	（ 6 億 0 7 百万円減、－ 2 7. 5 %）

注. この内容を引用されるときは、徳山税関支署発表による旨附記してください。

1. 徳山税関支署管内 主要輸出品

平成 24 年 3 月 分

品 名		当 年					前 年	
		数 量	単 位	前 年 同期比	価額 (千円)	前 年 同期比	構成比	価額 (千円)
総 額	当月				75,060,317	93.9%	100.0%	79,945,451
	累計				194,574,353	82.8%	100.0%	234,856,727
1. 食料品	当月				2,465	53.0%	0.0%	4,655
	累計				10,865	113.8%	0.0%	9,544
2. 原料品	当月				4,550,068	104.1%	6.1%	4,372,805
	累計				11,858,887	114.3%	6.1%	10,379,010
合成ゴム	当月	14,918	MT	108.2%	4,293,635	111.4%	5.7%	3,852,699
	累計	39,299	MT	116.4%	10,870,784	116.1%	5.6%	9,361,145
人造繊維	当月	737	MT	87.6%	251,794	71.9%	0.3%	350,021
	累計	2,094	MT	95.9%	710,613	85.4%	0.4%	832,396
3.鉱物性燃料	当月				740,744	140.1%	1.0%	528,756
	累計				1,887,347	149.6%	1.0%	1,261,809
石油及び同製品	当月				400,868	85.7%	0.5%	467,629
	累計				971,196	80.9%	0.5%	1,200,682
4.化学製品	当月				16,684,974	64.4%	22.2%	25,907,443
	累計				42,444,961	63.9%	21.8%	66,403,883
有機化合物	当月				9,019,195	54.2%	12.0%	16,642,694
	累計				24,682,781	58.6%	12.7%	42,108,485
無機化合物	当月	4,033	MT	17.6%	2,481,342	92.5%	3.3%	2,683,088
	累計	9,867	MT	20.8%	6,001,672	80.8%	3.1%	7,430,509
プラスチック	当月	25,832	MT	69.9%	4,517,364	76.1%	6.0%	5,936,649
	累計	60,784	MT	64.0%	10,215,620	71.9%	5.3%	14,199,797
5.原料別製品	当月				7,991,850	80.5%	10.6%	9,930,432
	累計				19,180,652	77.5%	9.9%	24,736,417
セメント	当月	37,880	MT	125.3%	94,703	125.1%	0.1%	75,676
	累計	51,760	MT	85.9%	126,309	79.5%	0.1%	158,887
鉄鋼	当月	37,137	MT	73.1%	7,384,685	79.8%	9.8%	9,250,272
	累計	82,589	MT	68.0%	17,054,820	74.2%	8.8%	22,993,148
金属製品	当月				127,851	190.5%	0.2%	67,130
	累計				208,840	88.8%	0.1%	235,276
6.機械類及び輸送用機器	当月				44,194,593	116.9%	58.9%	37,796,088
	累計				116,604,090	90.5%	59.9%	128,865,664
一般機械	当月				1,544,277	256.8%	2.1%	601,354
	累計				2,776,050	141.6%	1.4%	1,960,618
電気機器	当月				218,752	90.9%	0.3%	240,754
	累計				418,990	72.3%	0.2%	579,581
自動車	当月	29,083	NO	135.4%	34,178,713	125.6%	45.5%	27,206,142
	累計	81,042	NO	98.6%	91,619,645	90.3%	47.1%	101,500,384
自動車の部分品	当月	4,021,147	KG	72.1%	4,738,420	75.9%	6.3%	6,239,808
	累計	9,600,627	KG	66.1%	11,274,624	66.0%	5.8%	17,095,071
船舶類	当月				3,513,210	100.1%	4.7%	3,508,030
	累計				10,511,760	136.0%	5.4%	7,730,010
7.その他	当月				895,623	63.7%	1.2%	1,405,272
	累計				2,587,551	80.9%	1.3%	3,200,400

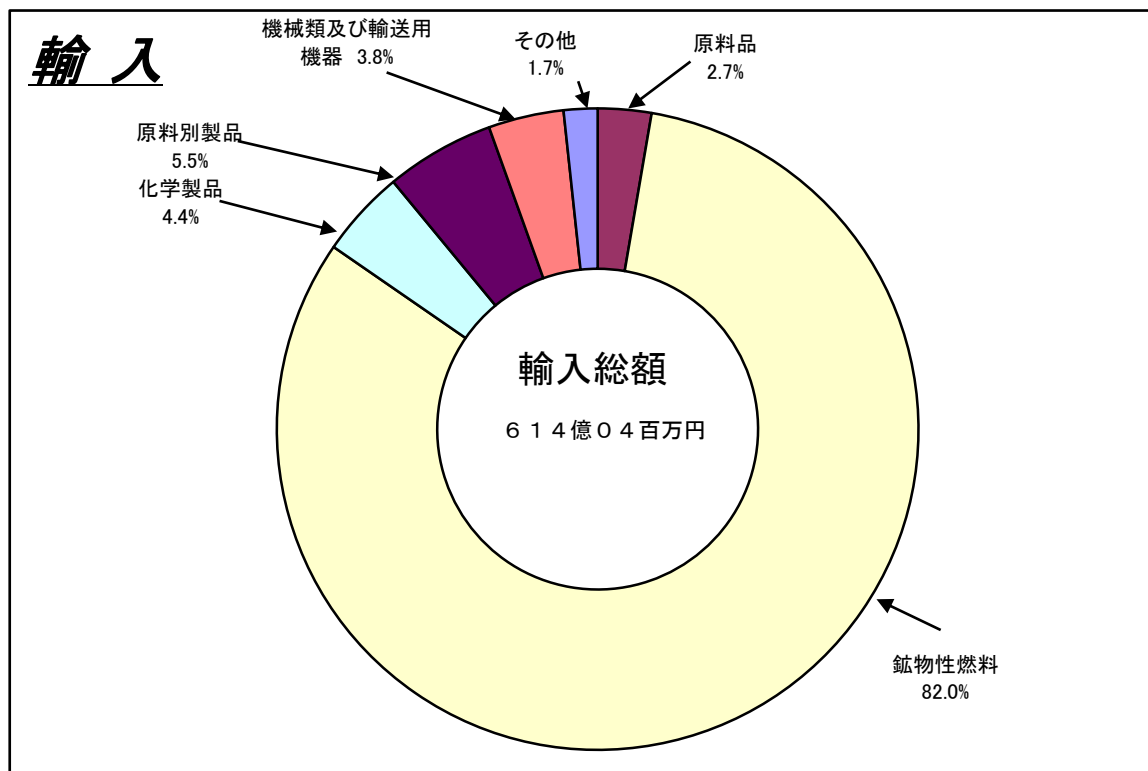
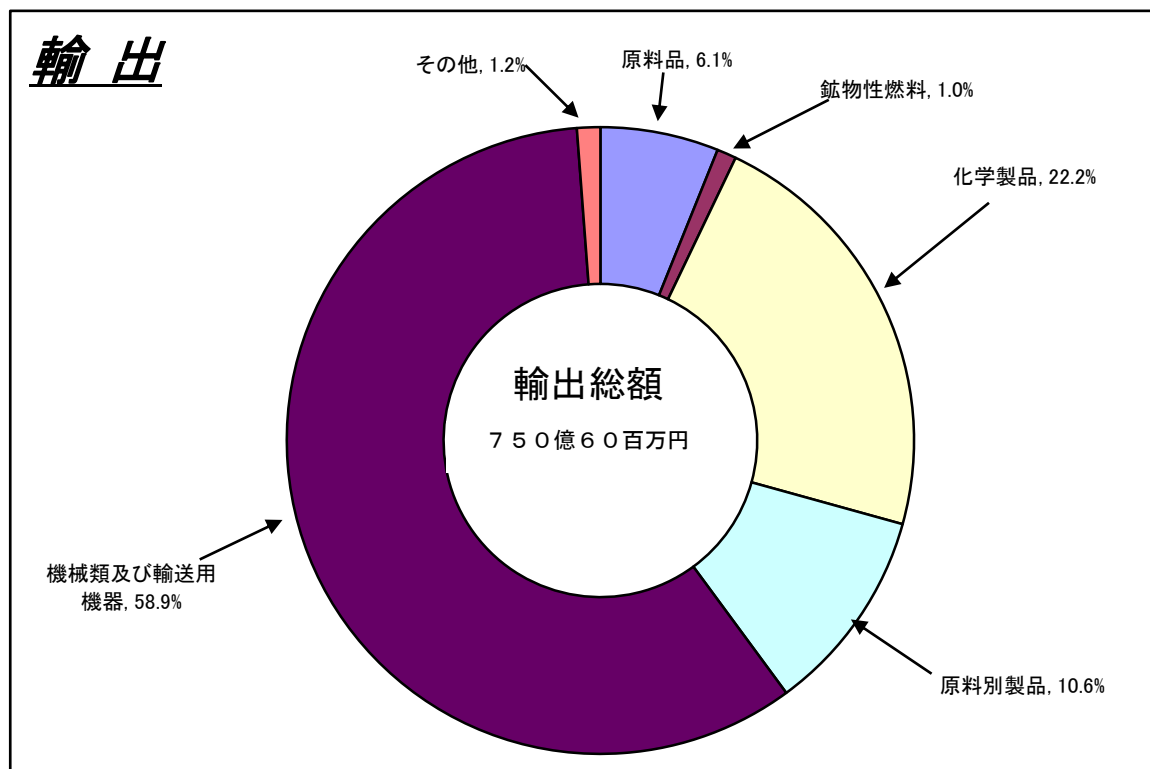
2. 徳山税関支署管内 主要輸入品

平成 24 年 3 月 分

品 名		当 年					前 年	
		数 量	単 位	前 年 同期比	価額 (千円)	前 年 同期比	構成比	価額 (千円)
総 額	当月				61,403,718	92.8%	100.0%	66,132,959
	累計				170,880,892	92.7%	100.0%	184,323,402
1. 食料品	当月				5,393	114.7%	0.0%	4,703
	累計				13,646	75.1%	0.0%	18,171
2. 原料品	当月				1,644,086	52.5%	2.7%	3,130,660
	累計				4,279,408	48.7%	2.5%	8,789,821
生ゴム	当月	2,499	MT	54.4%	71,753	62.0%	0.1%	115,720
	累計	7,546	MT	66.7%	179,043	45.1%	0.1%	396,898
塩	当月	214,127	MT	104.0%	1,014,652	90.9%	1.7%	1,116,755
	累計	472,957	MT	80.0%	1,989,014	61.6%	1.2%	3,228,846
鉄鋼くず	当月	2,511	MT	48.0%	432,566	34.3%	0.7%	1,262,408
	累計	9,537	MT	57.8%	1,459,873	41.6%	0.9%	3,510,299
非鉄金属鉱	当月	453	MT	165.9%	84,059	20.0%	0.1%	420,042
	累計	2,854	MT	54.0%	438,596	35.1%	0.3%	1,250,140
3. 鉱物性燃料	当月				50,362,978	101.9%	82.0%	49,408,933
	累計				133,289,921	96.7%	78.0%	137,837,842
石炭	当月	539,499	MT	134.3%	6,388,680	158.5%	10.4%	4,030,960
	累計	1,976,967	MT	113.0%	22,298,301	132.4%	13.0%	16,842,557
原油及び粗油	当月	539,895	KL	97.8%	33,699,505	111.5%	54.9%	30,217,391
	累計	1,483,425	KL	93.8%	85,865,322	106.3%	50.2%	80,811,471
石油製品	当月				8,463,008	61.3%	13.8%	13,800,781
	累計				22,432,680	62.0%	13.1%	36,189,418
液化石油ガス	当月	20,999	MT	110.4%	1,811,785	133.2%	3.0%	1,359,801
	累計	31,828	MT	59.5%	2,693,618	67.4%	1.6%	3,994,396
4. 化学製品	当月				2,679,928	79.7%	4.4%	3,363,422
	累計				9,226,503	101.8%	5.4%	9,060,095
有機化合物	当月				1,603,090	72.5%	2.6%	2,210,566
	累計				5,216,707	90.0%	3.1%	5,798,757
無機化合物	当月	10,733	MT	142.0%	737,050	87.2%	1.2%	845,691
	累計	26,389	MT	117.4%	2,585,456	120.6%	1.5%	2,143,830
5. 原料別製品	当月				3,354,207	58.6%	5.5%	5,728,542
	累計				13,085,544	80.5%	7.7%	16,257,162
鉄鋼	当月	21,440	MT	70.7%	1,937,578	47.7%	3.2%	4,060,995
	累計	67,190	MT	84.0%	8,152,395	72.1%	4.8%	11,312,071
非鉄金属	当月	335	MT	60.0%	469,113	135.1%	0.8%	347,228
	累計	1,163	MT	73.7%	1,123,002	85.7%	0.7%	1,310,761
6. 機械類及び 輸送用機器	当月				2,336,459	98.7%	3.8%	2,368,034
	累計				7,910,842	128.6%	4.6%	6,150,940
7.その他	当月				1,020,667	47.9%	1.7%	2,128,665
	累計				3,075,028	49.5%	1.8%	6,209,371

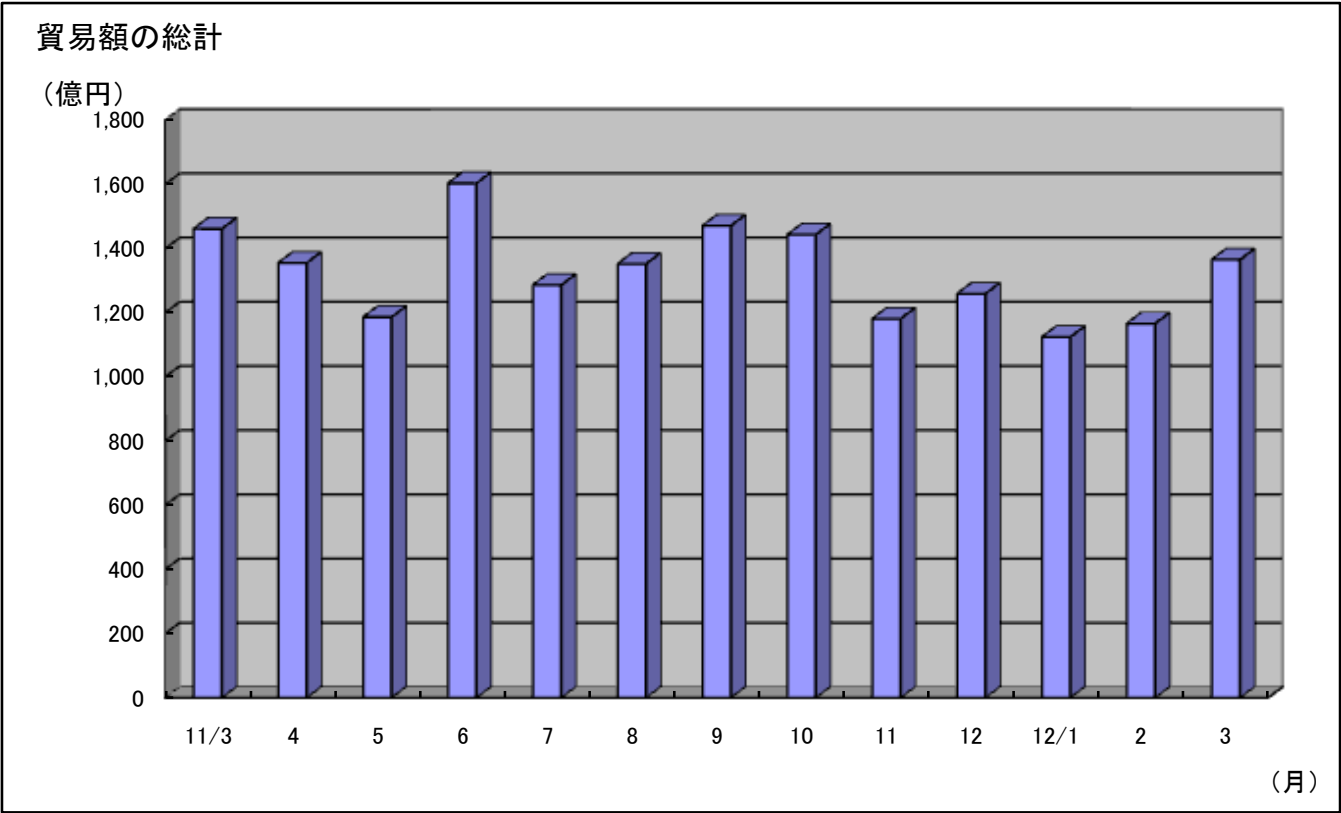
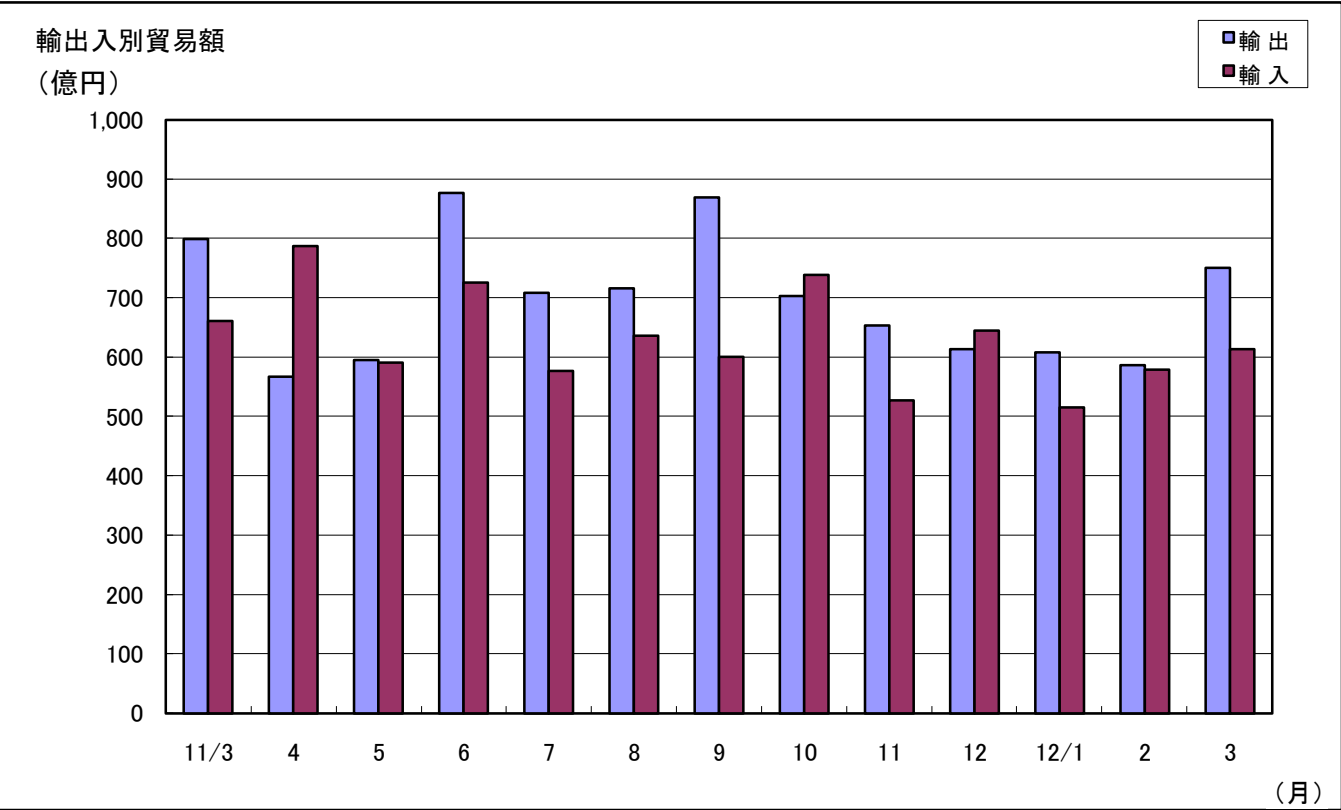
3. 徳山税関支署管内 品別割合グラフ

平成24年3月分



4. 徳山税関支署管内 貿易額推移グラフ

平成24年3月分



(億円)

月	11/3	4	5	6	7	8	9	10	11	12	12/1	2	3
輸出	799	567	595	877	709	716	870	703	654	614	608	587	751
輸入	661	788	591	726	577	636	601	739	528	645	516	579	614
合計	1,461	1,355	1,186	1,603	1,286	1,352	1,471	1,443	1,181	1,259	1,124	1,166	1,365

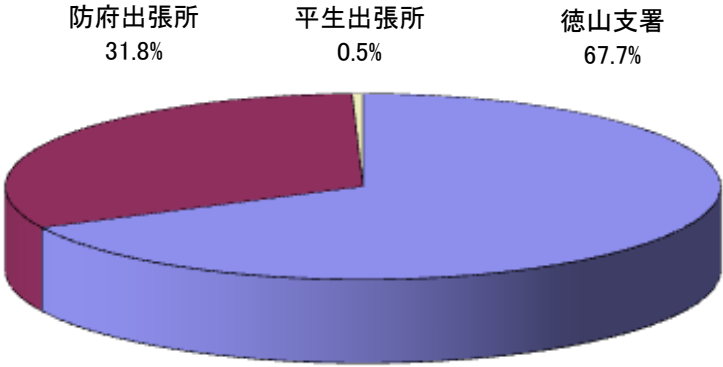
5. 署所別輸出入額表

平成24年3月分

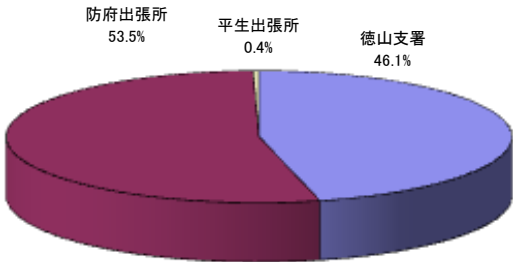
(単位:千円)

	区 分	本 月	前 年 同月比	1 月 以 降 累 計		前 年 同期比
				平成24年	平成23年	
徳山支署 (光出張所を 含む)	輸 出	34,625,971	77.3%	88,499,272	112,006,485	79.0%
	輸 入	57,729,324	93.5%	158,802,804	172,825,568	91.9%
	総 額	92,355,295	86.7%	247,302,076	284,832,053	86.8%
防府出張所	輸 出	40,148,951	115.1%	105,456,032	121,738,390	86.6%
	輸 入	3,294,778	85.1%	10,651,469	10,199,220	104.4%
	総 額	43,443,729	112.1%	116,107,501	131,937,610	88.0%
平生出張所	輸 出	285,395	102.1%	619,049	1,111,852	55.7%
	輸 入	379,616	75.7%	1,426,619	1,298,614	109.9%
	総 額	665,011	85.1%	2,045,668	2,410,466	84.9%
総 額	輸 出	75,060,317	93.9%	194,574,353	234,856,727	82.8%
	輸 入	61,403,718	92.8%	170,880,892	184,323,402	92.7%
	総 額	136,464,035	93.4%	365,455,245	419,180,129	87.2%

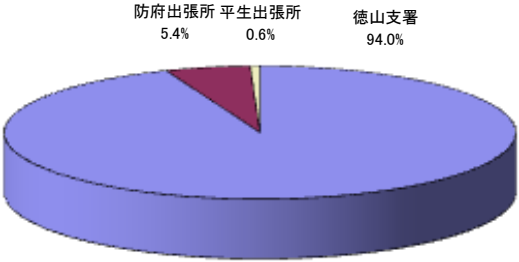
署所別輸出入総額の割合



輸出



輸入



6. 港別外国貿易船入港実績表

平成24年3月分

(単位：隻、トン、%)

港区別		当 月			1 月以降累計				
		隻数	純トン数	前 年 同 月 比	平成24年		平成23年		前 年 同 期 比
				隻数	隻数	純トン数	隻数	純トン数	隻数
徳山下松港 （徳山港区）	日本	4	94,174	80.0%	17	190,784	14	109,545	121.4%
	外国	117	593,388	81.8%	313	1,811,381	370	2,169,329	84.6%
	計	121	687,562	81.8%	330	2,002,165	384	2,278,874	85.9%
徳山下松港 （下松港区）	日本	1	24,484	全増	1	24,484	2	1,322	50.0%
	外国	14	90,139	87.5%	34	271,570	34	262,415	100.0%
	計	15	114,623	93.8%	35	296,054	36	263,737	97.2%
徳山下松港 （光港区）	日本	0	0	－	0	0	0	0	－
	外国	8	32,065	66.7%	20	86,804	28	120,793	71.4%
	計	8	32,065	66.7%	20	86,804	28	120,793	71.4%
三田尻中関港	日本	1	19,312	100.0%	3	57,253	5	95,763	60.0%
	外国	40	383,840	93.0%	114	1,104,933	122	1,173,853	93.4%
	計	41	403,152	93.2%	117	1,162,186	127	1,269,616	92.1%
平生港	日本	0	0	－	0	0	0	0	－
	外国	4	14,622	100.0%	18	58,818	12	40,041	150.0%
	計	4	14,622	100.0%	18	58,818	12	40,041	150.0%
合 計	日本	6	137,970	100.0%	21	272,521	21	206,630	100.0%
	外国	183	1,114,054	83.9%	499	3,333,506	566	3,766,431	88.2%
	計	189	1,252,024	84.4%	520	3,606,027	587	3,973,061	88.6%