

管内貿易概況（徳山、光、防府、平生）

平成２３年１２月分（速報値）

平成２４年２月２日
徳山税関支署

輸出は３か月連続のマイナス 輸入は５か月連続のプラス

１．総額

輸 出	6 1 4 億 3 9 百万円	（－ 3 4． 2 %）
輸 入	6 4 4 億 6 4 百万円	（＋ 8． 2 %）
輸出入差引額	3 0 億 2 5 百万円の入超	

（増減比は前年同月比、以下同じ。）

２．輸出

輸出総額は、6 1 4 億 3 9 百万円、伸び率－ 3 4． 2 %、金額にして 3 2 0 億 0 2 百万円の減少で 3 か月連続のマイナスとなった。これは、鉄鋼などは増加したものの、自動車、有機化合物などが減少したことが主な要因となっている。

品目別動向では、サウジアラビア、韓国等向けの鉄鋼が 5 億 7 8 百万円の増加となった。

一方、北米、欧州等向けの自動車が 8 7 億 7 3 百万円の減少、中国、韓国等向けの有機化合物が 7 2 億 6 3 百万円の減少、中国、アメリカ等向けの自動車の部分品が 4 3 億 2 9 百万円の減少、韓国、中国等向けの石油及び同製品が 2 4 億 8 8 百万円の減少、中国、台湾等向けのプラスチックが 1 7 億 6 8 百万円の減少となった。

《増加品目》鉄鋼 5 6 億 7 6 百万円（ 5 億 7 8 百万円増、＋ 1 1． 3 %）

《減少品目》自動車	3 2 4 億 5 8 百万円	（ 8 7 億 7 3 百万円減、－ 2 1． 3 %）
有機化合物	7 4 億 6 1 百万円	（ 7 2 億 6 3 百万円減、－ 4 9． 3 %）
自動車の部分品	4 0 億 1 7 百万円	（ 4 3 億 2 9 百万円減、－ 5 1． 9 %）
石油及び同製品	3 億 4 1 百万円	（ 2 4 億 8 8 百万円減、－ 8 7． 9 %）
プラスチック	2 5 億 9 3 百万円	（ 1 7 億 6 8 百万円減、－ 4 0． 6 %）

３．輸入

輸入総額は、6 4 4 億 6 4 百万円、伸び率＋ 8． 2 %、金額にして 4 9 億 1 2 百万円の増加で 5 か月連続のプラスとなった。これは、石油製品、鉄鋼などは減少したものの、原油及び粗油、液化石油ガスなどが増加したことが主な要因となっている。

品目別動向では、カタール、アラブ首長国連邦等からの原油及び粗油が 1 0 9 億 5 1 百万円の増加、カタール、東ティモールからの液化石油ガスが 5 億 2 6 百万円の増加となった。

一方、インド、サウジアラビアからの石油製品が 1 8 億 7 1 百万円の減少、南アフリカ、カザフスタン等からの鉄鋼が 1 4 億 8 9 百万円の減少、オーストラリア、インドネシアからの石炭が 9 億 3 5 百万円の減少、インド、オーストラリアからの塩が 8 億 4 5 百万円の減少、アメリカ、韓国等からの鉄鋼くずが 6 億 7 6 百万円の減少となった。

《増加品目》原油及び粗油 3 6 2 億 7 1 百万円（ 1 0 9 億 5 1 百万円増、＋ 4 3． 3 %）
液化石油ガス 5 億 2 6 百万円（ 5 億 2 6 百万円増、全 増 ）

《減少品目》石油製品	8 7 億 4 9 百万円	（ 1 8 億 7 1 百万円減、－ 1 7． 6 %）
鉄鋼	2 5 億 1 5 百万円	（ 1 4 億 8 9 百万円減、－ 3 7． 2 %）
石炭	7 1 億 1 4 百万円	（ 9 億 3 5 百万円減、－ 1 1． 6 %）
塩	2 億 8 4 百万円	（ 8 億 4 5 百万円減、－ 7 4． 8 %）
鉄鋼くず	3 億 0 1 百万円	（ 6 億 7 6 百万円減、－ 6 9． 2 %）

注．この内容を引用されるときは、徳山税関支署発表による旨附記してください。

1. 徳山税関支署管内 主要輸出品

平成23年12月分

品 名		当 年					前 年	
		数 量	単 位	前 年 同期比	価額 (千円)	前 年 同期比	構成比	価額 (千円)
総 額	当月				61,439,184	65.8%	100.0%	93,440,985
	累計				865,599,881	84.2%	100.0%	1,028,623,815
1. 食料品	当月				5,024	68.7%	0.0%	7,316
	累計				70,318	149.8%	0.0%	46,949
2. 原料品	当月				3,904,827	95.2%	6.4%	4,100,140
	累計				38,671,250	94.3%	4.5%	41,023,961
合成ゴム	当月	12,847	MT	88.3%	3,609,067	97.7%	5.9%	3,693,956
	累計	115,414	MT	75.0%	35,149,823	91.0%	4.1%	38,605,405
人造繊維	当月	632	MT	70.6%	198,906	76.3%	0.3%	260,628
	累計	8,455	MT	108.0%	2,893,878	143.4%	0.3%	2,018,431
3. 鉱物性燃料	当月				621,419	22.0%	1.0%	2,829,086
	累計				15,376,473	155.8%	1.8%	9,869,565
石油及び同製品	当月				341,004	12.1%	0.6%	2,829,086
	累計				12,197,150	162.7%	1.4%	7,495,861
4. 化学製品	当月				12,677,593	53.4%	20.6%	23,720,473
	累計				227,955,993	97.3%	26.3%	234,204,526
有機化合物	当月				7,461,379	50.7%	12.1%	14,724,135
	累計				147,653,753	101.0%	17.1%	146,188,183
無機化合物	当月	3,272	MT	11.8%	1,935,844	62.7%	3.2%	3,089,901
	累計	105,246	MT	63.9%	27,716,109	75.5%	3.2%	36,700,814
プラスチック	当月	16,574	MT	55.2%	2,592,704	59.4%	4.2%	4,361,153
	累計	272,417	MT	100.4%	44,592,514	116.8%	5.2%	38,166,156
5. 原料別製品	当月				6,449,634	106.2%	10.5%	6,074,702
	累計				92,907,948	113.2%	10.7%	82,079,141
セメント	当月	10,000	MT	15.0%	25,239	14.6%	0.0%	173,185
	累計	442,030	MT	49.0%	1,081,936	41.8%	0.1%	2,585,273
鉄鋼	当月	31,400	MT	132.2%	5,676,024	111.3%	9.2%	5,097,974
	累計	442,858	MT	113.2%	81,966,800	109.0%	9.5%	75,233,266
金属製品	当月				56,037	41.0%	0.1%	136,641
	累計				2,115,955	175.7%	0.2%	1,204,584
6. 機械類及び輸送用機器	当月				37,053,063	66.9%	60.3%	55,352,262
	累計				480,382,016	74.0%	55.5%	649,161,055
一般機械	当月				481,141	27.0%	0.8%	1,785,203
	累計				7,948,971	82.5%	0.9%	9,629,373
電気機器	当月				96,664	49.8%	0.2%	194,176
	累計				2,514,613	199.8%	0.3%	1,258,533
自動車	当月	28,988	NO	87.8%	32,457,847	78.7%	52.8%	41,230,395
	累計	323,140	NO	79.1%	385,787,487	72.4%	44.6%	532,552,615
自動車の部分品	当月	3,472,467	KG	52.1%	4,017,411	48.1%	6.5%	8,346,088
	累計	50,873,321	KG	89.8%	58,596,400	86.1%	6.8%	68,077,311
船舶類	当月				0	全減	0.0%	3,796,400
	累計				25,534,545	67.8%	2.9%	37,639,176
7. その他	当月				727,624	53.6%	1.2%	1,357,006
	累計				10,235,883	83.6%	1.2%	12,238,618

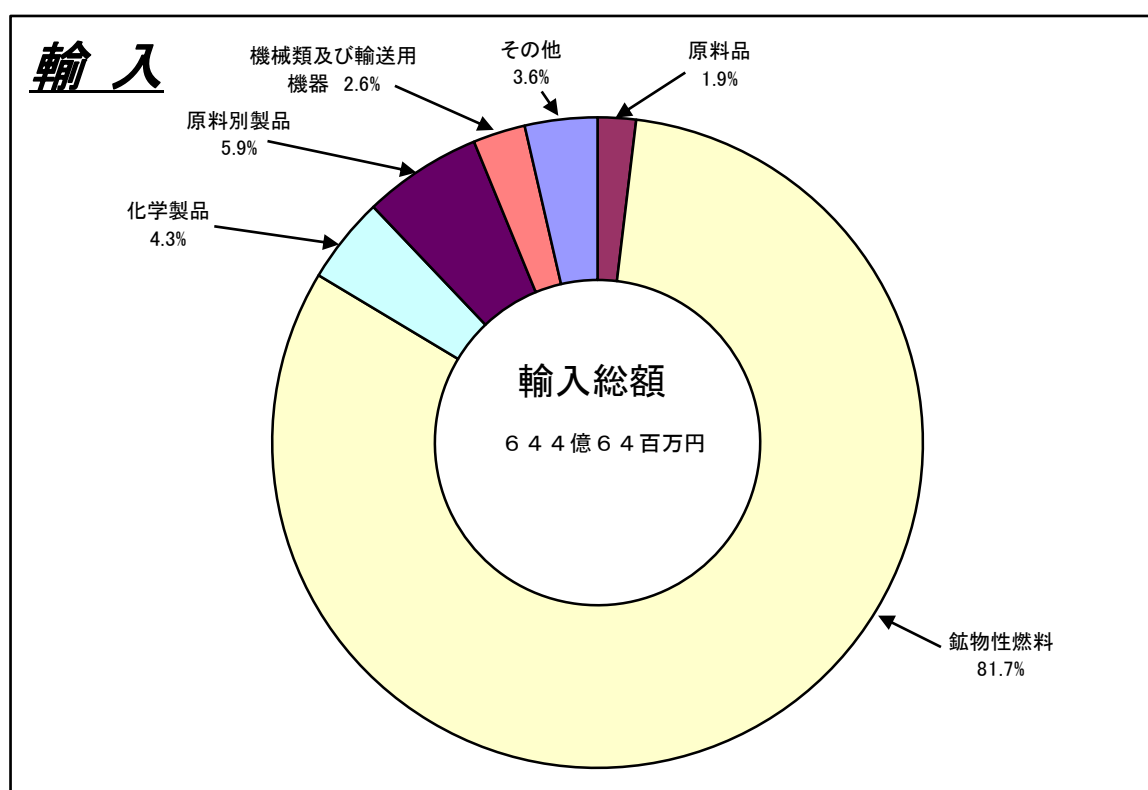
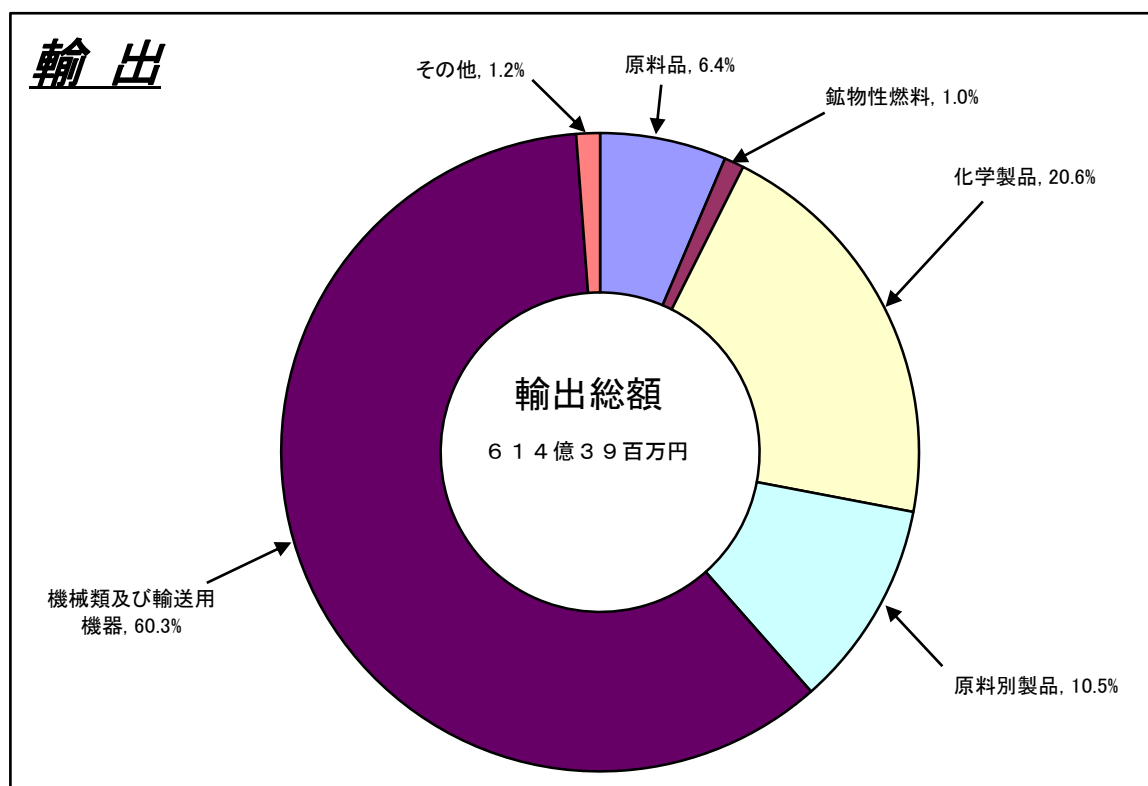
2. 徳山税関支署管内 主要輸入品

平成23年12月分

品 名		当 年					前 年	
		数 量	単 位	前 年 同期比	価額 (千円)	前 年 同期比	構成比	価額 (千円)
総 額	当月				64,463,885	108.2%	100.0%	59,551,522
	累計				766,708,976	123.0%	100.0%	623,144,849
1. 食料品	当月				6,045	96.6%	0.0%	6,260
	累計				126,228	56.3%	0.0%	224,339
2. 原料品	当月				1,210,468	47.4%	1.9%	2,555,869
	累計				30,769,085	88.6%	4.0%	34,730,060
生ゴム	当月	4,464	MT	140.0%	101,080	261.1%	0.2%	38,712
	累計	42,848	MT	126.5%	1,517,677	112.6%	0.2%	1,347,268
りん鉱石	当月	0	MT	—	0	—	0.0%	0
	累計	0	MT	全減	0	全減	0.0%	128,042
塩	当月	82,297	MT	48.5%	284,140	25.2%	0.4%	1,129,432
	累計	2,370,278	MT	97.5%	11,484,993	70.0%	1.5%	16,405,679
鉄鋼くず	当月	1,920	MT	37.9%	301,168	30.8%	0.5%	977,304
	累計	57,646	MT	86.2%	11,599,517	86.7%	1.5%	13,377,790
非鉄金属鉱	当月	1,080	MT	777.0%	440,625	182.7%	0.7%	241,215
	累計	18,721	MT	274.6%	4,808,729	237.1%	0.6%	2,028,044
3. 鉱物性燃料	当月				52,660,267	119.7%	81.7%	43,989,567
	累計				570,805,264	128.9%	74.4%	442,937,964
石炭	当月	650,699	MT	77.1%	7,114,330	88.4%	11.0%	8,049,272
	累計	6,923,871	MT	92.5%	72,785,608	106.0%	9.5%	68,697,396
原油及び粗油	当月	643,514	KL	117.2%	36,270,605	143.3%	56.3%	25,319,619
	累計	6,158,301	KL	117.1%	343,184,389	147.3%	44.8%	233,034,774
石油製品	当月				8,749,493	82.4%	13.6%	10,620,676
	累計				133,874,655	107.0%	17.5%	125,174,188
液化石油ガス	当月	8,527	MT	全増	525,839	全増	0.8%	0
	累計	285,569	MT	114.0%	20,891,955	131.0%	2.7%	15,953,815
4. 化学製品	当月				2,769,920	95.5%	4.3%	2,901,506
	累計				40,779,995	115.3%	5.3%	35,365,943
有機化合物	当月				1,413,768	78.6%	2.2%	1,798,028
	累計				25,794,972	110.0%	3.4%	23,452,855
無機化合物	当月	6,857	MT	77.8%	963,426	114.9%	1.5%	838,457
	累計	83,405	MT	94.1%	9,489,442	130.3%	1.2%	7,282,384
5. 原料別製品	当月				3,789,990	60.7%	5.9%	6,246,373
	累計				71,883,439	111.8%	9.4%	64,280,270
鉄鋼	当月	27,745	MT	92.4%	2,514,980	62.8%	3.9%	4,003,823
	累計	352,203	MT	97.8%	49,643,298	108.4%	6.5%	45,797,575
非鉄金属	当月	435	MT	98.2%	430,793	84.2%	0.7%	511,397
	累計	5,019	MT	116.6%	5,660,986	123.0%	0.7%	4,601,717
6. 機械類及び 輸送用機器	当月				1,700,749	85.3%	2.6%	1,994,013
	累計				23,073,510	88.0%	3.0%	26,221,104
7.その他	当月				2,326,446	125.2%	3.6%	1,857,934
	累計				29,271,455	151.0%	3.8%	19,385,169

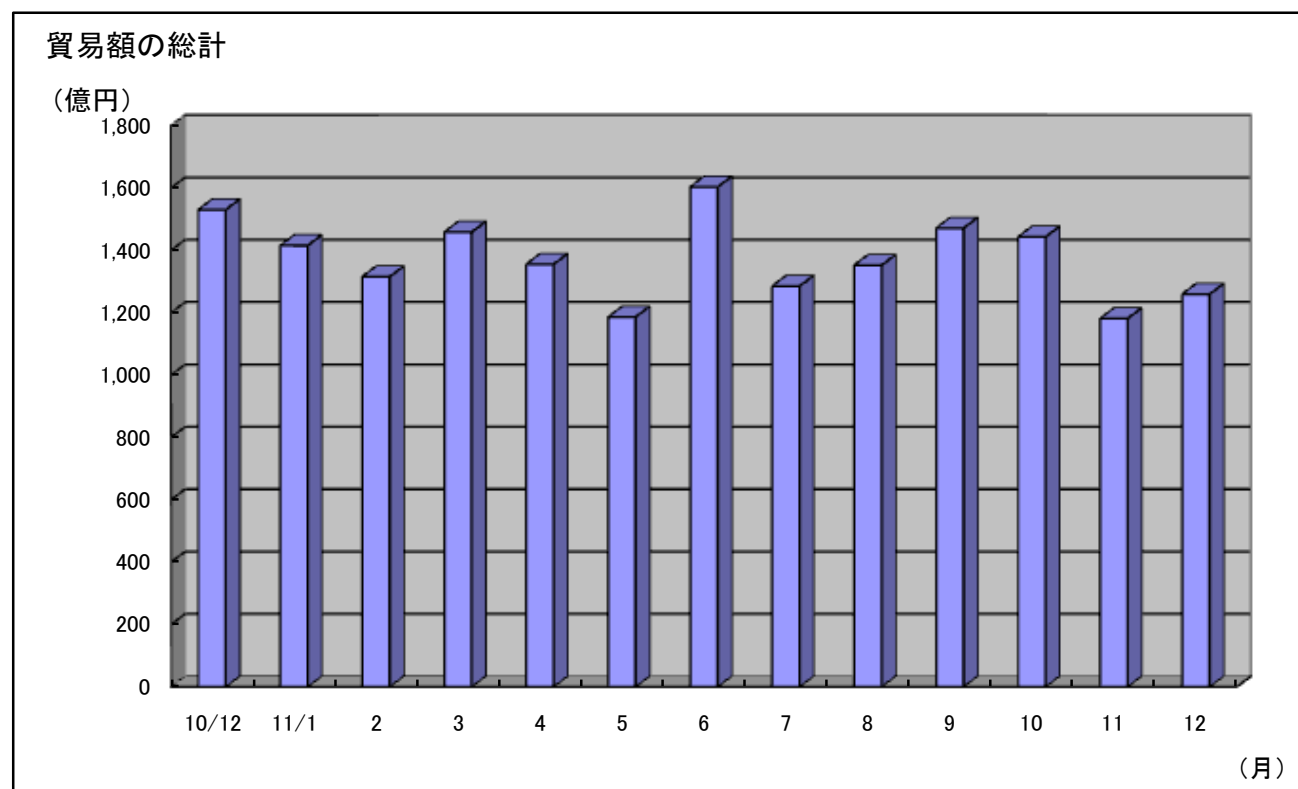
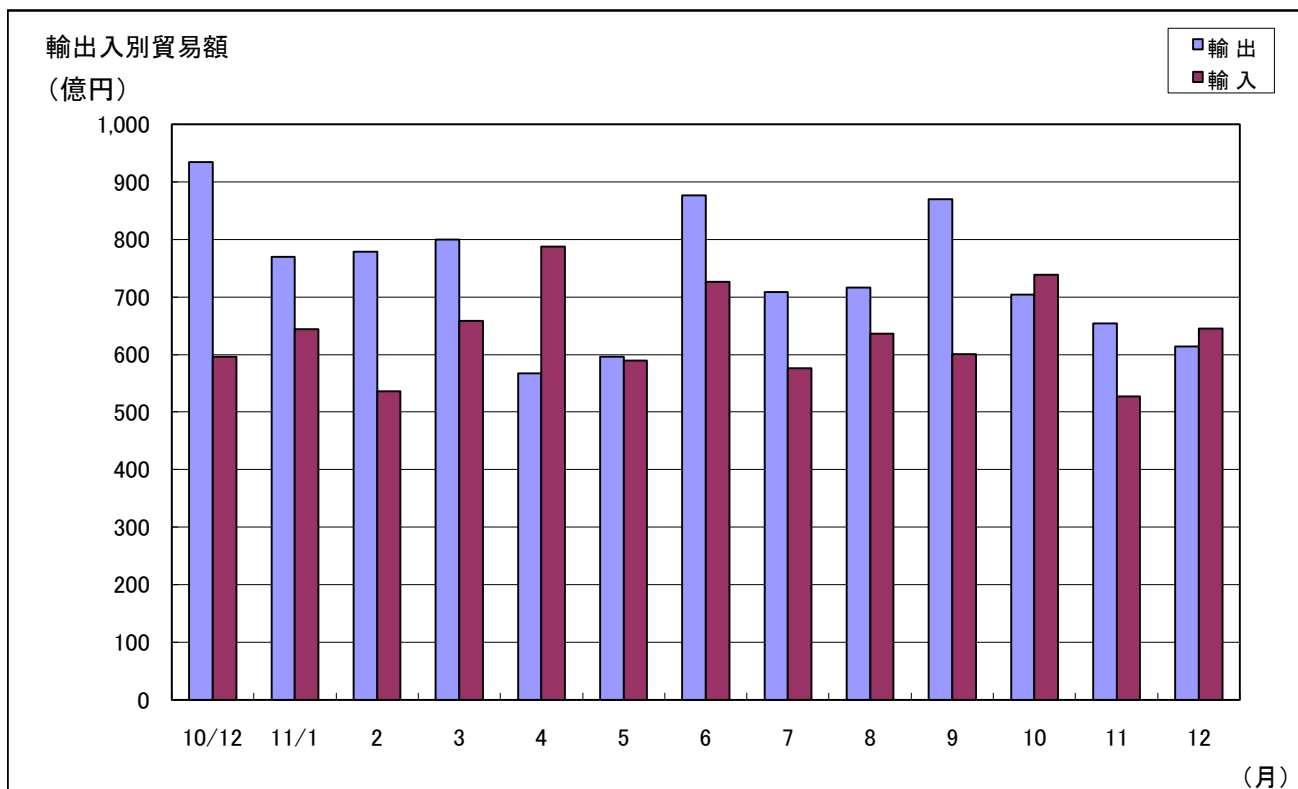
3. 徳山税関支署管内 品別割合グラフ

平成23年12月分



4. 徳山税関支署管内 貿易額推移グラフ

平成23年12月分



月	10/12	11/1	2	3	4	5	6	7	8	9	10	11	12
輸出	934	770	779	800	567	596	877	709	716	870	704	654	614
輸入	596	644	536	658	788	590	726	576	636	601	739	527	645
合計	1,530	1,415	1,315	1,458	1,355	1,186	1,603	1,285	1,352	1,471	1,443	1,181	1,259

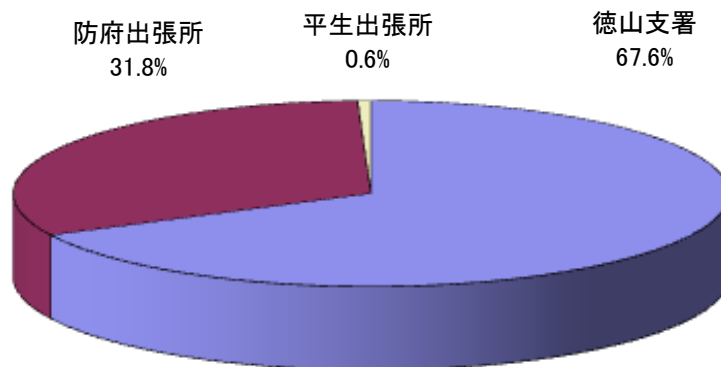
5. 署所別輸出入額表

平成23年12月分

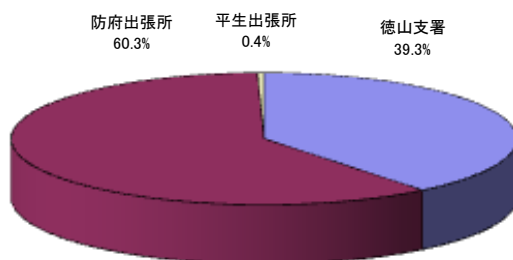
(単位:千円)

	区 分	本 月	前 年 同月比	1 月 以 降 累 計		前 年 同期比
				平成23年	平成22年	
徳山支署 (光出張所を 含む)	輸 出	24,117,492	57.0%	406,847,893	412,112,444	98.7%
	輸 入	60,985,345	108.8%	718,913,552	576,035,359	124.8%
	総 額	85,102,837	86.5%	1,125,761,445	988,147,803	113.9%
防府出張所	輸 出	37,063,399	73.1%	455,235,614	612,537,882	74.3%
	輸 入	2,982,003	109.9%	40,924,297	41,105,780	99.6%
	総 額	40,045,402	74.9%	496,159,911	653,643,662	75.9%
平生出張所	輸 出	258,293	62.1%	3,516,374	3,973,489	88.5%
	輸 入	496,537	62.6%	6,871,127	6,003,710	114.4%
	総 額	754,830	62.4%	10,387,501	9,977,199	104.1%
総 額	輸 出	61,439,184	65.8%	865,599,881	1,028,623,815	84.2%
	輸 入	64,463,885	108.2%	766,708,976	623,144,849	123.0%
	総 額	125,903,069	82.3%	1,632,308,857	1,651,768,664	98.8%

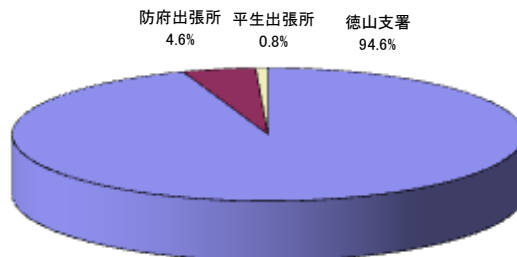
署所別輸出入総額の割合



輸出



輸入



6. 港別外国貿易船入港実績表

平成23年12月

(単位：隻、トン、%)

港区別		当 月			1 月以降累計				
		隻数	純トン数	前 年 同 月 比	平成23年		平成22年		前 年 同 期 比
				隻数	隻数	純トン数	隻数	純トン数	隻数
徳山下松港 （徳山港区）	日本	9	4, 234	100. 0%	81	405, 833	92	294, 462	88. 0%
	外国	95	699, 474	71. 4%	1, 474	8, 774, 966	1, 578	8, 993, 306	93. 4%
	計	104	703, 708	73. 2%	1, 555	9, 180, 799	1, 670	9, 287, 768	93. 1%
徳山下松港 （下松港区）	日本	0	0	全減	6	6, 021	10	40, 719	60. 0%
	外国	11	93, 285	78. 6%	142	1, 149, 970	172	1, 247, 291	82. 6%
	計	11	93, 285	68. 8%	148	1, 155, 991	182	1, 288, 010	81. 3%
徳山下松港 （光港区）	日本	0	0	－	0	0	0	0	－
	外国	4	7, 902	50. 0%	100	437, 296	90	367, 081	111. 1%
	計	4	7, 902	50. 0%	100	437, 296	90	367, 081	111. 1%
三田尻中関港	日本	3	56, 700	150. 0%	20	361, 011	27	436, 997	74. 1%
	外国	40	382, 455	80. 0%	456	4, 256, 950	550	5, 339, 525	82. 9%
	計	43	439, 155	82. 7%	476	4, 617, 961	577	5, 776, 522	82. 5%
平生港	日本	0	0	－	0	0	1	138	全増
	外国	6	18, 837	100. 0%	58	190, 570	64	207, 132	90. 6%
	計	6	18, 837	100. 0%	58	190, 570	65	207, 270	89. 2%
合 計	日本	12	60, 934	92. 3%	107	772, 865	130	772, 316	82. 3%
	外国	156	1, 201, 953	73. 9%	2, 230	14, 809, 752	2, 454	16, 154, 335	90. 9%
	計	168	1, 262, 887	75. 0%	2, 337	15, 582, 617	2, 584	16, 926, 651	90. 4%