

徳山・下松港 貿易概況

平成23年11月分（速報値）

平成23年12月28日
徳山税関支署

輸出は4か月ぶりのマイナス 輸入は4か月連続のプラス

1. 総額

輸 出	234億47百万円	(-34.2%)
輸 入	478億79百万円	(+2.8%)
輸出入差引額	244億31百万円	の入超

(増減比は前年同月比、以下同じ。)

2. 輸出

輸出総額は、234億47百万円、伸び率-34.2%、金額にして121億81百万円の減少で4か月ぶりのマイナスとなった。これは、鉄鋼などは増加したものの、有機化合物、無機化合物などが減少したことが主な要因となっている。

品目別動向では、韓国、中国等向けの鉄鋼が7億05百万円の増加となった。

一方、中国、韓国等向けの有機化合物が65億68百万円の減少、韓国、台湾等向けの無機化合物が13億30百万円の減少、中国、台湾等向けのプラスチックが8億82百万円の減少となった。

《増加品目》鉄鋼	55億44百万円	(7億05百万円増、+14.6%)
《減少品目》有機化合物	79億50百万円	(65億68百万円減、-45.2%)
無機化合物	11億32百万円	(13億30百万円減、-54.0%)
プラスチック	28億28百万円	(8億82百万円減、-23.8%)

3. 輸入

輸入総額は、478億79百万円、伸び率+2.8%、金額にして13億01百万円の増加で4か月連続のプラスとなった。これは、鉄鋼、石炭などは減少したものの、原油及び粗油、有機化合物などが増加したことが主な要因となっている。

品目別動向では、アラブ首長国連邦、カタールからの原油及び粗油が7億44百万円の増加、韓国、中国等からの有機化合物が6億74百万円の増加となった。

一方、南アフリカ、ニューカレドニア等からの鉄鋼が7億50百万円の減少、インドネシア、オーストラリア等からの石炭が7億47百万円の減少となった。

《増加品目》原油及び粗油	176億23百万円	(7億44百万円増、+4.4%)
有機化合物	8億18百万円	(6億74百万円増、約5.7倍)
《減少品目》鉄鋼	32億06百万円	(7億50百万円減、-19.0%)
石炭	53億52百万円	(7億47百万円減、-12.2%)

注. この内容を引用されるときは、徳山税関支署発表による旨附記してください。

1. 徳山・下松港 主要輸出品

平成23年11月分

品 名		当 年					前 年	
		数 量	単 位	前 年 同期比	価額 (千円)	前 年 同期比	構成比	価額 (千円)
総 額	当月				23,447,430	65.8%	100.0%	35,628,707
	累計				382,735,776	103.5%	100.0%	369,809,753
1. 食料品	当月				10,838	255.4%	0.0%	4,244
	累計				58,217	146.9%	0.0%	39,633
2. 原料品	当月				2,577,798	87.2%	11.0%	2,955,855
	累計				34,692,398	94.0%	9.1%	36,923,175
合成ゴム	当月	7,264	MT	65.7%	2,350,794	83.4%	10.0%	2,820,188
	累計	102,567	MT	73.7%	31,540,756	90.3%	8.2%	34,911,449
人造繊維	当月	620	MT	105.8%	221,288	167.1%	0.9%	132,459
	累計	7,823	MT	112.8%	2,694,972	153.3%	0.7%	1,757,803
3. 鉱物性燃料	当月				774,323	126.5%	3.3%	612,247
	累計				14,755,054	209.6%	3.9%	7,039,378
石油及び同製品	当月				355,315	98.6%	1.5%	360,521
	累計				11,856,146	254.1%	3.1%	4,665,674
4. 化学製品	当月				12,058,279	55.6%	51.4%	21,701,993
	累計				208,120,083	102.2%	54.4%	203,717,388
有機化合物	当月				7,949,751	54.8%	33.9%	14,517,404
	累計				136,362,377	106.8%	35.6%	127,694,219
無機化合物	当月	2,547	MT	22.0%	1,131,761	46.0%	4.8%	2,461,388
	累計	101,974	MT	74.5%	25,780,265	76.7%	6.7%	33,607,260
プラスチック	当月	19,384	MT	71.3%	2,827,581	76.2%	12.1%	3,709,161
	累計	254,944	MT	106.1%	41,736,914	124.4%	10.9%	33,548,412
5. 原料別製品	当月				6,380,288	122.5%	27.2%	5,207,764
	累計				85,682,510	114.1%	22.4%	75,082,773
セメント	当月	31,530	MT	63.3%	76,351	56.3%	0.3%	135,674
	累計	432,030	MT	51.7%	1,056,697	43.8%	0.3%	2,412,088
鉄鋼	当月	33,311	MT	172.2%	5,543,955	114.6%	23.6%	4,839,136
	累計	411,458	MT	112.0%	76,296,151	108.8%	19.9%	70,135,292
金属製品	当月				74,193	108.7%	0.3%	68,261
	累計				1,959,776	209.2%	0.5%	936,990
6. 機械類及び輸送用機器	当月				1,083,066	25.8%	4.6%	4,204,842
	累計				31,359,313	82.0%	8.2%	38,249,641
一般機械	当月				219,694	64.0%	0.9%	343,426
	累計				2,503,638	70.4%	0.7%	3,554,347
電気機器	当月				196,481	3080.6%	0.8%	6,378
	累計				434,166	371.5%	0.1%	116,859
自動車の部分品	当月	482,484	KG	250.2%	666,891	251.6%	2.8%	265,038
	累計	2,486,502	KG	164.0%	3,405,862	164.4%	0.9%	2,072,234
船舶類	当月				0	全減	0.0%	3,590,000
	累計				25,014,545	77.0%	6.5%	32,497,878
7. その他	当月				562,838	59.8%	2.4%	941,762
	累計				8,068,201	92.1%	2.1%	8,757,765

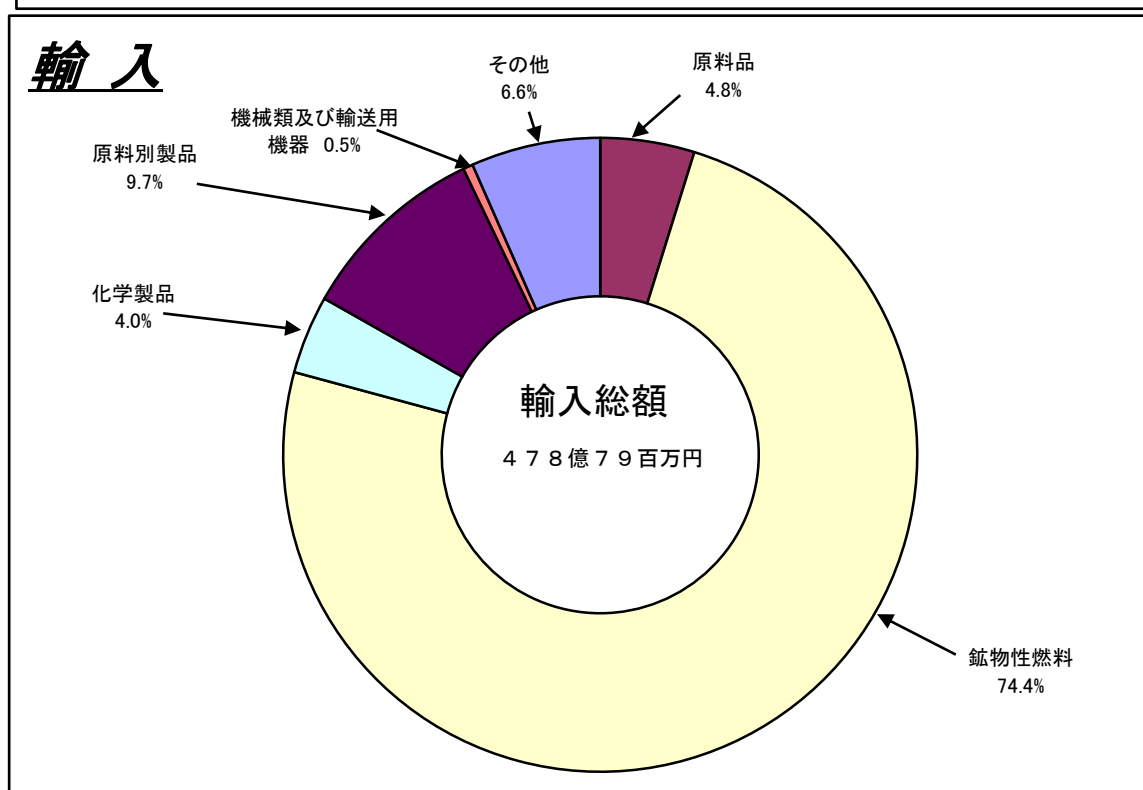
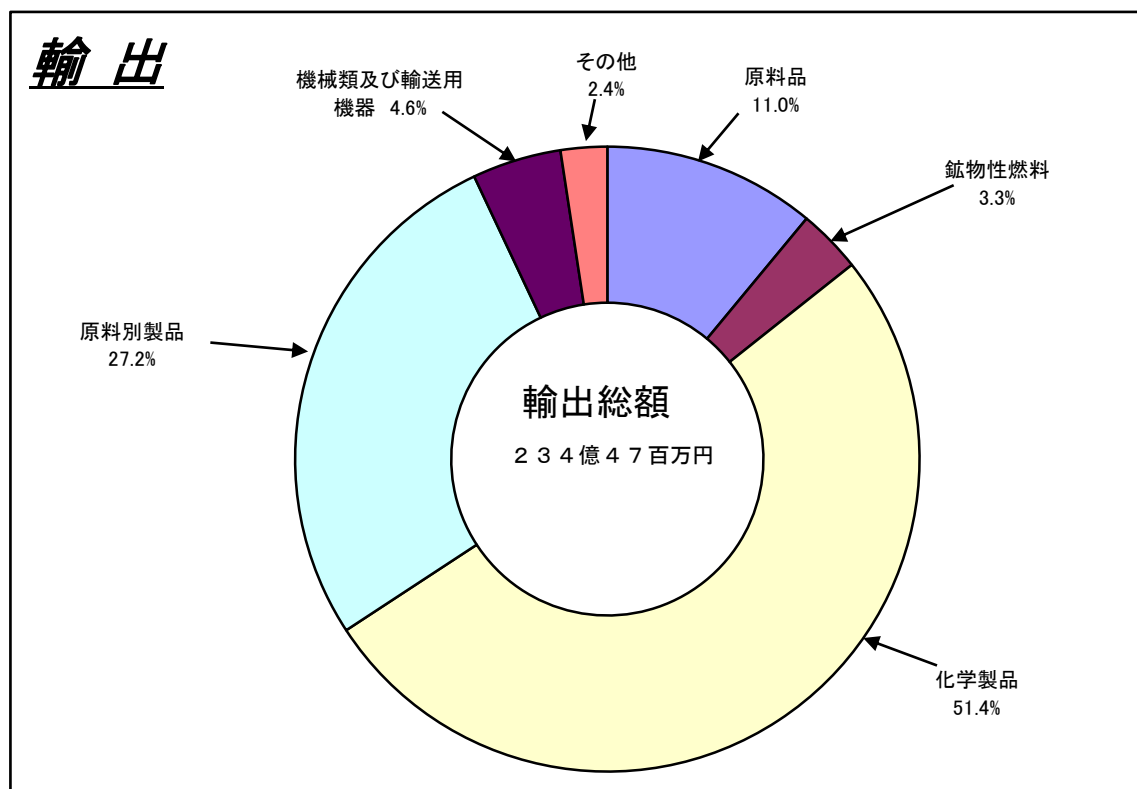
2. 徳山・下松港 主要輸出品

平成23年11月分

品 名		当 年					前 年	
		数 量	単 位	前 年 同期比	価額 (千円)	前 年 同期比	構成比	価額 (千円)
総 額	当月				47,878,595	102.8%	100.0%	46,577,365
	累計				657,923,110	126.5%	100.0%	519,991,542
1. 食料品	当月				2,418	54.0%	0.0%	4,481
	累計				117,706	213.2%	0.0%	55,211
2. 原料品	当月				2,291,400	75.6%	4.8%	3,032,877
	累計				29,399,551	91.9%	4.5%	31,978,166
生ゴム	当月	3,149	MT	128.2%	141,491	642.3%	0.3%	22,029
	累計	38,183	MT	125.6%	1,354,784	109.2%	0.2%	1,240,866
りん鉱石	当月	0	MT	—	0	—	0.0%	0
	累計	0	MT	全減	0	全減	0.0%	128,042
塩	当月	255,516	MT	116.7%	1,040,246	73.4%	2.2%	1,416,287
	累計	2,287,981	MT	101.3%	11,200,853	73.4%	1.7%	15,264,699
鉄鋼くず	当月	4,097	MT	98.2%	707,830	76.4%	1.5%	926,484
	累計	55,726	MT	90.2%	11,298,349	91.1%	1.7%	12,400,486
非鉄金属鉱	当月	1,160	MT	94.2%	259,305	65.7%	0.5%	394,473
	累計	17,641	MT	264.2%	4,368,104	244.5%	0.7%	1,786,829
3. 鉱物性燃料	当月				35,610,620	100.3%	74.4%	35,489,044
	累計				518,137,675	129.9%	78.8%	398,948,397
石炭	当月	495,792	MT	74.6%	5,352,138	87.8%	11.2%	6,099,209
	累計	6,273,172	MT	94.5%	65,663,956	108.3%	10.0%	60,648,124
原油及び粗油	当月	324,555	KL	81.2%	17,622,976	104.4%	36.8%	16,879,262
	累計	5,514,787	KL	117.1%	306,913,784	147.8%	46.6%	207,715,155
石油製品	当月				10,697,400	96.7%	22.3%	11,057,608
	累計				125,125,162	109.2%	19.0%	114,553,512
液化石油ガス	当月	27,831	MT	107.5%	1,917,657	132.0%	4.0%	1,452,965
	累計	277,042	MT	110.6%	20,366,116	127.7%	3.1%	15,953,815
4. 化学製品	当月				1,928,036	166.2%	4.0%	1,159,952
	累計				19,734,472	120.5%	3.0%	16,374,539
有機化合物	当月				817,699	569.7%	1.7%	143,524
	累計				7,767,916	109.1%	1.2%	7,119,830
無機化合物	当月	5,607	MT	60.0%	810,561	117.5%	1.7%	689,762
	累計	75,096	MT	95.2%	8,458,706	132.7%	1.3%	6,374,644
5. 原料別製品	当月				4,663,874	98.6%	9.7%	4,731,415
	累計				60,398,273	115.6%	9.2%	52,231,828
鉄鋼	当月	23,532	MT	80.8%	3,205,911	81.0%	6.7%	3,956,088
	累計	323,827	MT	98.3%	47,026,976	112.8%	7.1%	41,692,411
非鉄金属	当月	406	MT	136.2%	453,520	114.0%	0.9%	397,842
	累計	4,535	MT	118.8%	5,214,646	128.0%	0.8%	4,075,334
6. 機械類及び輸送用機器	当月				220,070	54.1%	0.5%	407,112
	累計				3,700,496	86.1%	0.6%	4,297,183
7.その他	当月				3,162,177	180.4%	6.6%	1,752,484
	累計				26,434,937	164.1%	4.0%	16,106,218

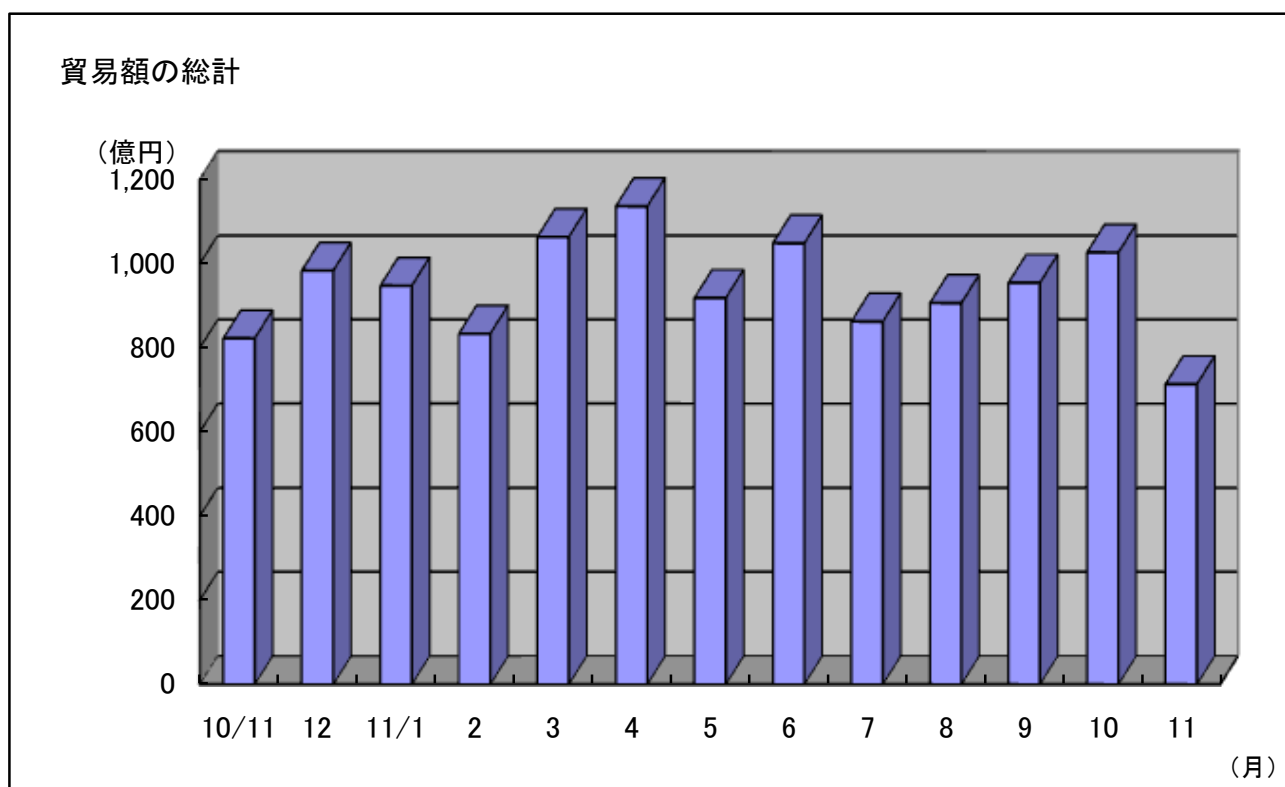
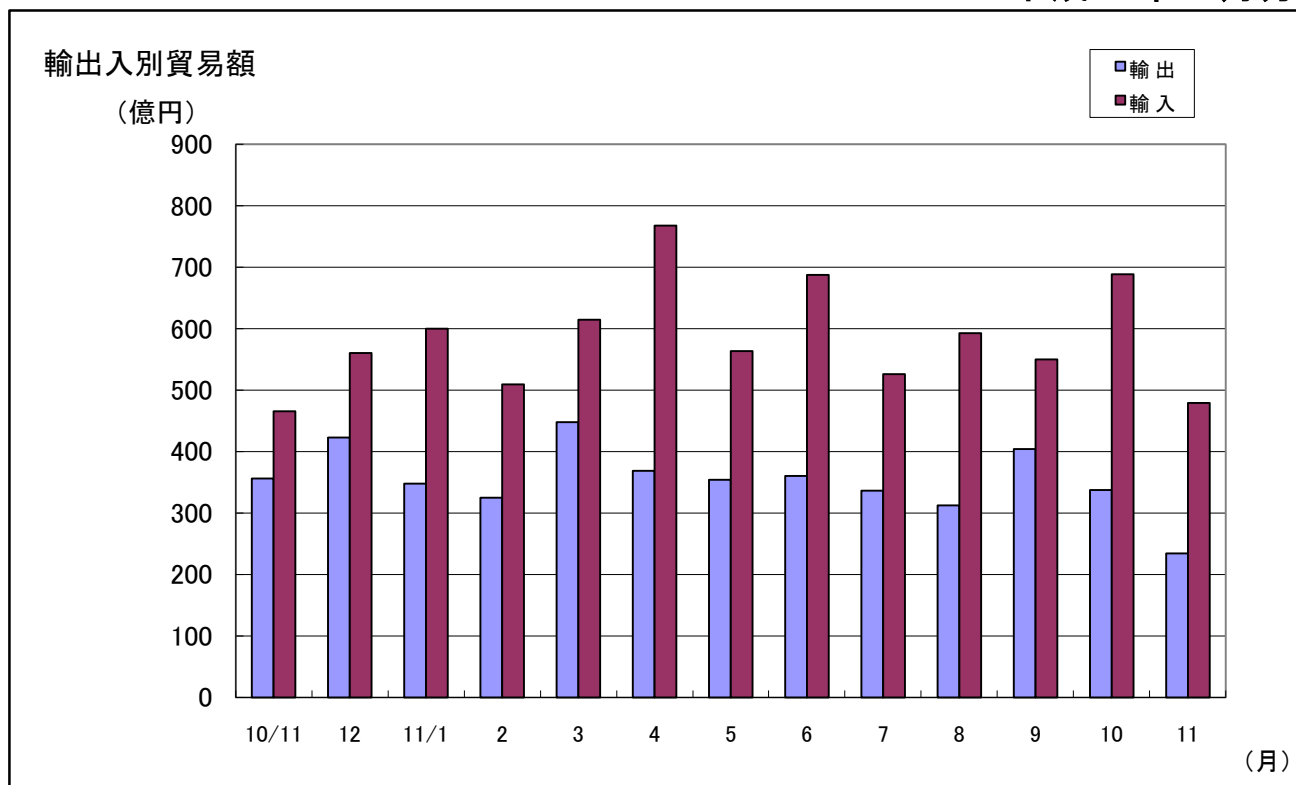
3. 徳山・下松港 品別割合グラフ

平成23年11月分



4. 徳山・下松港 貿易額推移グラフ

平成23年11月分



(億円)													
月	10/11	12	11/1	2	3	4	5	6	7	8	9	10	11
輸出	356	423	348	325	448	369	354	360	336	313	404	337	234
輸入	466	560	600	509	615	768	564	687	526	593	550	689	479
合計	822	983	947	833	1,063	1,136	918	1,048	862	906	954	1,026	713

三 田 尻 中 関 港 貿 易 概 況

(平成23年11月分速報値)

平成23年12月26日
徳山税関支署防府出張所

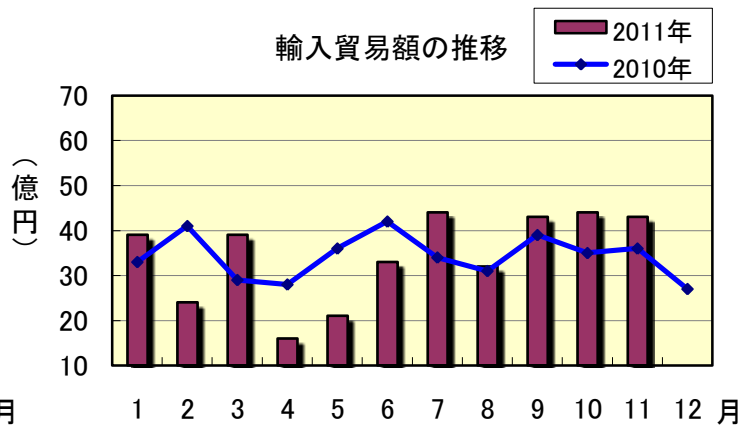
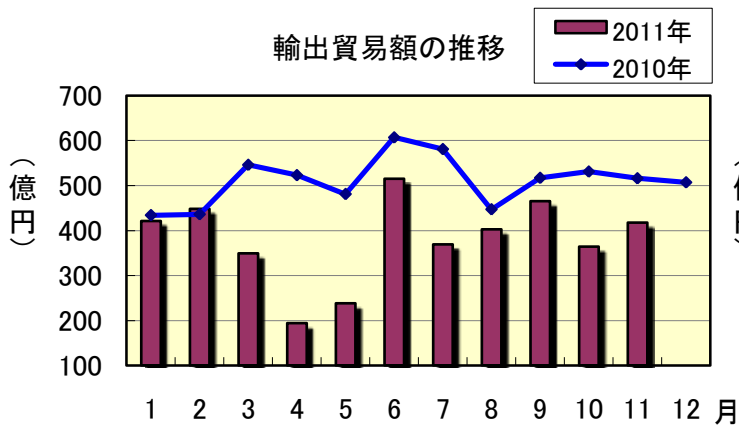
輸出は9か月連続の減少、輸入は5か月連続の増加。

＜対前年同月比＞

1 貿 易 額

(単位：百万円)

	価 額	前年同月比
輸 出	41,687	80.8%
輸 入	4,340	120.1%

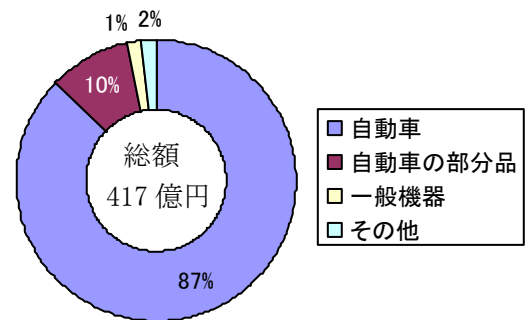


2 輸 出 動 向

主要品目

(単位：千円)

品 目	当月価額	前年同月比	主な仕向国
自 動 車	36,304,930	83.3%	アメリカ、オーストラリア、カナダ
自動車の部分品	4,040,042	62.2%	中国、タイ
一 般 機 器	576,698	104.4%	オーストラリア、マレーシア

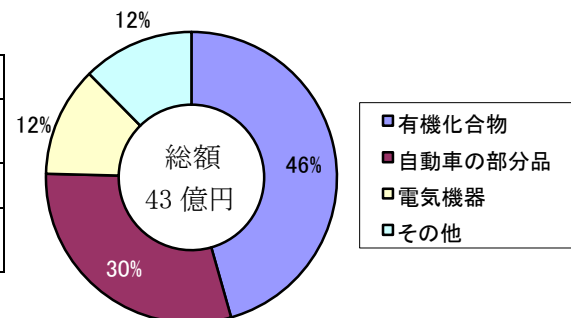


3 輸 入 動 向

主要品目

(単位：千円)

品 目	当月価額	前年同月比	主な原産国
有機化合物	1,977,707	138.7%	ドイツ、パキスタン、インド
自動車の部分品	1,293,916	171.7%	中国、ドイツ、英国
電 気 機 器	530,909	86.2%	フィリピン、マレーシア、中国



平生港貿易概況 平成23年11月分(速報値)

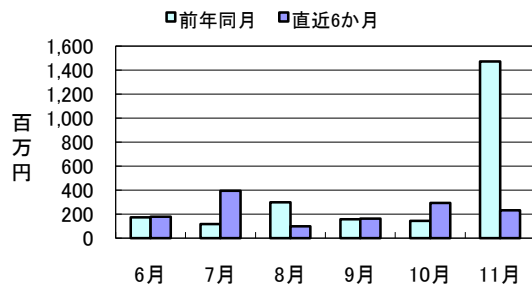
平成 24 年 1 月 4 日
徳山税関支署 平生出張所

【貿易額】

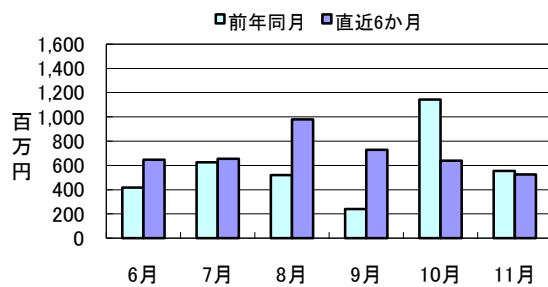
(単位:千円、%)

区 分	当 月			累 計	
	貿易額	前月比	前年同月比	貿易額	前年同期比
輸 出	230,722	79.0	15.7	3,258,081	91.6
輸 入	524,779	82.2	94.6	6,374,590	122.3
輸出入総額	755,501	81.2	37.3	9,632,671	109.9

輸出額推移



輸入額推移



【主要輸出品目】

(単位:千円、%)

品 名	当 月			累 計			当月 主要輸出国
	価 額	前年同月比	構成比	価 額	前年同期比	構成比	
化学製品	230,722	143.5	100.0	2,738,081	123.8	84.0	インド・オランダ
そ の 他	0	全減	—	520,000	38.7	16.0	—

【主要輸入品目】

(単位:千円、%)

品 名	当 月			累 計			当月 主要輸入国
	価 額	前年同月比	構成比	価 額	前年同期比	構成比	
製材	0	—	—	1,780	全増	0.0	—
化学製品	0	全減	—	11,892	97.6	0.2	—
合 板	524,779	95.1	100.0	6,360,918	139.8	99.8	インドネシア・マレーシア
そ の 他	0	—	—	0	全減	—	—

【外国貿易船入港隻数】

(単位:隻、トン、%)

船 籍	当 月				1月以降累計		
	隻数	純トン数	前月比	前年同月比	隻数	純トン数	前年同期比
日 本	0	0	—	全減	0	0	全減
外 国	3	13,080	42.9	50.0	52	171,733	89.7
合 計	3	13,080	42.9	42.9	52	171,733	88.1

密輸に関する情報は

フリーダイヤル シロイ クロイ
0120 - 461 - 961

この資料に関するお問い合わせは

徳山税関支署 平生出張所
TEL (0820)-56-3076