

管内貿易概況（徳山、光、防府、平生）

平成23年11月分（速報値）

平成23年12月28日
徳山税関支署

輸出は2か月連続のマイナス 輸入は4か月連続のプラス

1. 総額

輸出	653億65百万円	（－26.3％）
輸入	527億43百万円	（＋3.9％）
輸出入差引額	126億22百万円の出超	

（増減比は前年同月比、以下同じ。）

2. 輸出

輸出総額は、653億65百万円、伸び率－26.3％、金額にして233億05百万円の減少で2か月連続のマイナスとなった。これは、鉄鋼などは増加したものの、自動車、有機化合物などが減少したことが主な要因となっている。

品目別動向では、韓国、中国等向けの鉄鋼が7億05百万円の増加となった。

一方、北米、欧州等向けの自動車が72億61百万円の減少、中国、韓国等向けの有機化合物が67億09百万円の減少、中国、アメリカ等向けの自動車の部分品が20億51百万円の減少、韓国、台湾等向けの無機化合物が13億30百万円の減少、中国、台湾等向けのプラスチックが8億95百万円の減少となった。

《増加品目》鉄鋼 55億44百万円（7億05百万円増、＋14.6％）

《減少品目》自動車 363億05百万円（72億61百万円減、－16.7％）
有機化合物 83億24百万円（67億09百万円減、－44.6％）
自動車の部分品 47億07百万円（20億51百万円減、－30.4％）
無機化合物 11億32百万円（13億30百万円減、－54.0％）
プラスチック 28億45百万円（8億95百万円減、－23.9％）

3. 輸入

輸入総額は、527億43百万円、伸び率＋3.9％、金額にして19億97百万円の増加で4か月連続のプラスとなった。これは、鉄鋼、石炭などは減少したものの、有機化合物、原油及び粗油などが増加したことが主な要因となっている。

品目別動向では、ドイツ、韓国等からの有機化合物が12億23百万円の増加、アラブ首長国連邦、カタールからの原油及び粗油が7億44百万円の増加となった。

一方、南アフリカ、ニューカレドニア等からの鉄鋼が7億50百万円の減少、インドネシア、オーストラリア等からの石炭が7億47百万円の減少となった。

《増加品目》有機化合物 27億95百万円（12億23百万円増、＋77.8％）
原油及び粗油 176億23百万円（7億44百万円増、＋4.4％）

《減少品目》鉄鋼 32億17百万円（7億50百万円減、－18.9％）
石炭 53億52百万円（7億47百万円減、－12.2％）

注．この内容を引用されるときは、徳山税関支署発表による旨附記してください。

1. 徳山税関支署管内 主要輸出品

平成23年11月分

品 名		当 年					前 年	
		数 量	単 位	前 年 同期比	価額 (千円)	前 年 同期比	構成比	価額 (千円)
総 額	当月				65,364,729	73.7%	100.0%	88,669,586
	累計				804,166,072	86.0%	100.0%	935,182,830
1. 食料品	当月				10,838	255.4%	0.0%	4,244
	累計				65,294	164.7%	0.0%	39,633
2. 原料品	当月				2,577,798	87.2%	3.9%	2,955,855
	累計				34,766,423	94.2%	4.3%	36,923,821
合成ゴム	当月	7,264	MT	65.7%	2,350,794	83.4%	3.6%	2,820,188
	累計	102,567	MT	73.7%	31,540,756	90.3%	3.9%	34,911,449
人造繊維	当月	620	MT	105.8%	221,288	167.1%	0.3%	132,459
	累計	7,823	MT	112.8%	2,694,972	153.3%	0.3%	1,757,803
3.鉱物性燃料	当月				774,323	126.2%	1.2%	613,348
	累計				14,755,054	209.6%	1.8%	7,040,479
石油及び同製品	当月				355,315	98.3%	0.5%	361,622
	累計				11,856,146	254.1%	1.5%	4,666,775
4.化学製品	当月				12,681,958	56.6%	19.4%	22,409,799
	累計				215,278,400	102.3%	26.8%	210,484,053
有機化合物	当月				8,323,722	55.4%	12.7%	15,032,431
	累計				140,192,374	106.6%	17.4%	131,464,048
無機化合物	当月	2,547	MT	22.0%	1,131,761	46.0%	1.7%	2,461,388
	累計	101,974	MT	74.5%	25,780,265	76.7%	3.2%	33,610,913
プラスチック	当月	19,457	MT	71.3%	2,844,610	76.1%	4.4%	3,739,208
	累計	255,843	MT	106.1%	41,999,810	124.2%	5.2%	33,805,003
5.原料別製品	当月				6,465,666	122.4%	9.9%	5,282,173
	累計				86,463,689	113.8%	10.8%	76,004,439
セメント	当月	31,530	MT	63.3%	76,351	56.3%	0.1%	135,674
	累計	432,030	MT	51.7%	1,056,697	43.8%	0.1%	2,412,088
鉄鋼	当月	33,311	MT	172.2%	5,543,955	114.6%	8.5%	4,839,136
	累計	411,458	MT	112.0%	76,296,151	108.8%	9.5%	70,135,292
金属製品	当月				82,410	107.4%	0.1%	76,747
	累計				2,059,918	192.9%	0.3%	1,067,943
6.機械類及び輸送用機器	当月				42,193,752	75.0%	64.6%	56,250,555
	累計				443,328,953	74.7%	55.1%	593,808,793
一般機械	当月				796,392	88.9%	1.2%	895,857
	累計				7,467,830	95.2%	0.9%	7,844,170
電気機器	当月				385,497	293.5%	0.6%	131,329
	累計				2,417,949	227.2%	0.3%	1,064,357
自動車	当月	31,987	NO	92.4%	36,304,930	83.3%	55.5%	43,566,375
	累計	294,152	NO	78.3%	353,329,640	71.9%	43.9%	491,322,220
自動車の部分品	当月	4,181,924	KG	73.2%	4,706,933	69.6%	7.2%	6,758,096
	累計	47,400,854	KG	94.8%	54,578,989	91.4%	6.8%	59,731,223
船舶類	当月				0	全減	0.0%	4,898,898
	累計				25,534,545	75.5%	3.2%	33,842,776
7.その他	当月				660,394	57.2%	1.0%	1,153,612
	累計				9,508,259	87.4%	1.2%	10,881,612

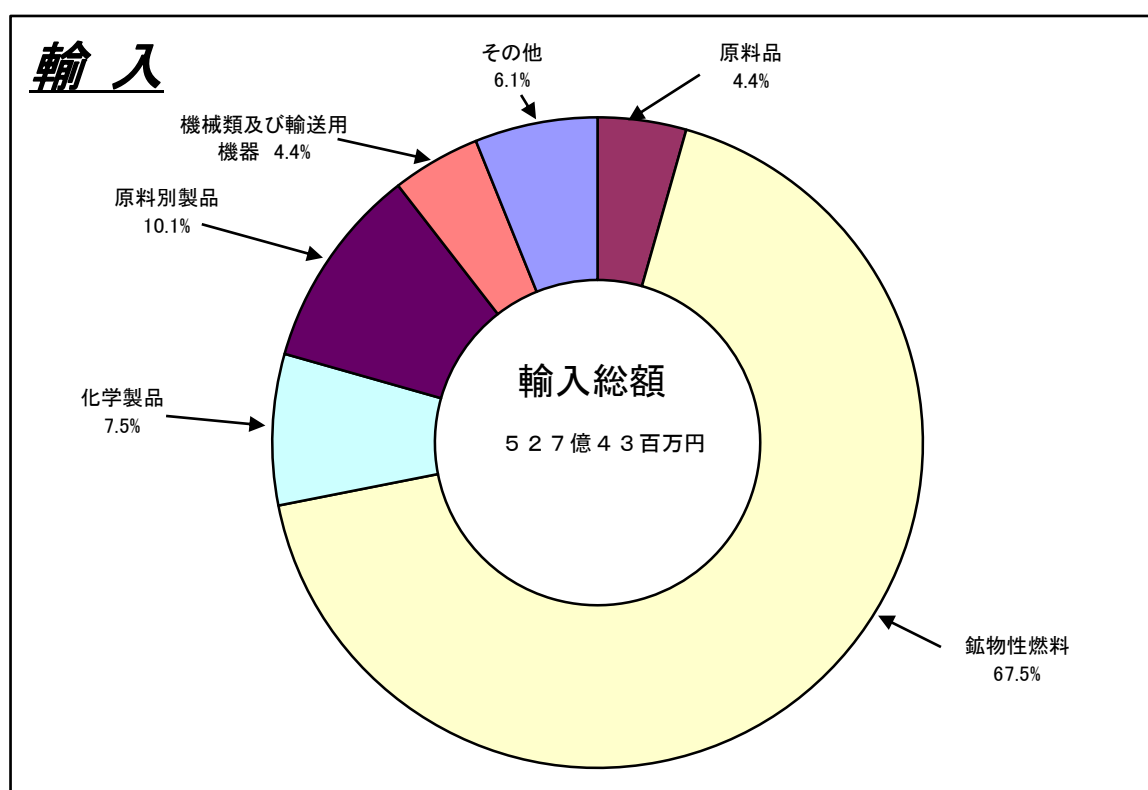
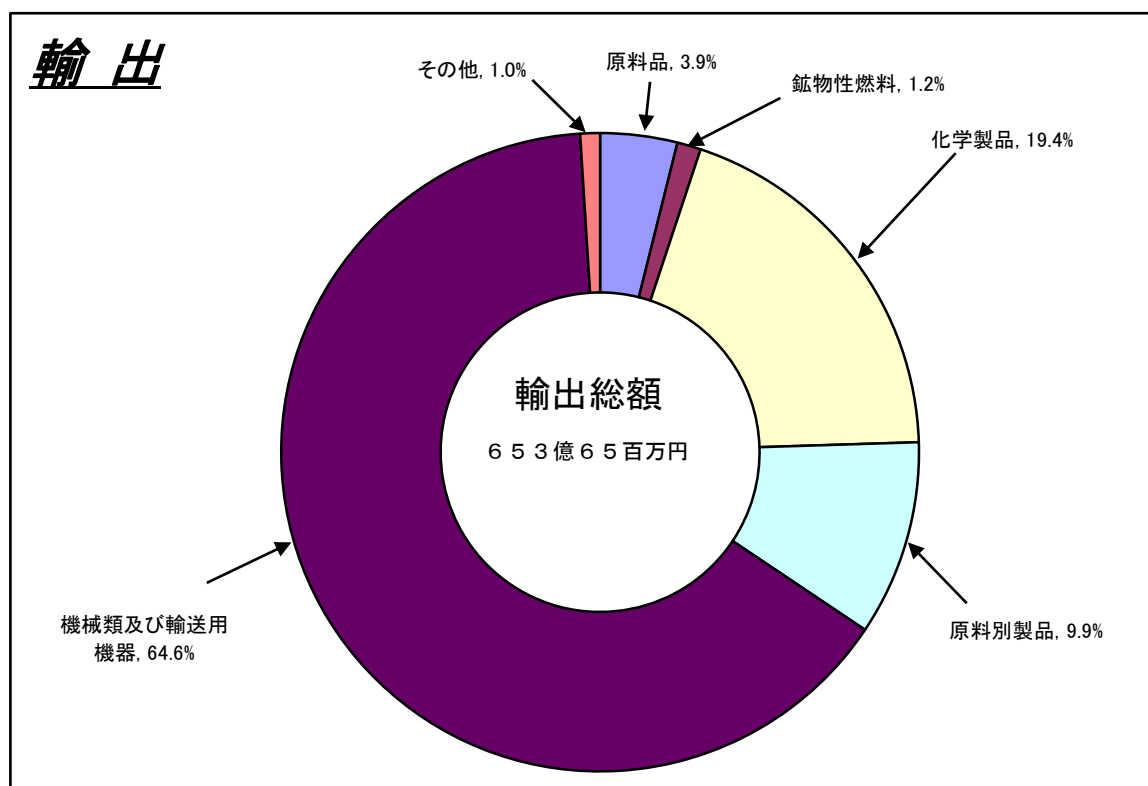
2. 徳山税関支署管内 主要輸入品

平成23年11月分

品 名		当 年						前 年
		数 量	単 位	前 年 同期比	価額 (千円)	前 年 同期比	構成比	価額 (千円)
総 額	当月				52,743,228	103.9%	100.0%	50,745,897
	累計				702,239,994	124.6%	100.0%	563,593,327
1. 食料品	当月				2,418	40.8%	0.0%	5,931
	累計				120,183	55.1%	0.0%	218,079
2. 原料品	当月				2,304,085	75.8%	4.4%	3,041,337
	累計				29,558,617	91.9%	4.2%	32,174,191
生ゴム	当月	3,149	MT	128.2%	141,491	642.3%	0.3%	22,029
	累計	38,384	MT	125.1%	1,416,597	108.3%	0.2%	1,308,556
りん鉱石	当月	0	MT	—	0	—	0.0%	0
	累計	0	MT	全減	0	全減	0.0%	128,042
塩	当月	255,516	MT	116.7%	1,040,246	73.4%	2.0%	1,416,287
	累計	2,287,981	MT	101.2%	11,200,853	73.3%	1.6%	15,276,247
鉄鋼くず	当月	4,097	MT	98.2%	707,830	76.4%	1.3%	926,484
	累計	55,726	MT	90.2%	11,298,349	91.1%	1.6%	12,400,486
非鉄金属鉱	当月	1,160	MT	94.2%	259,305	65.7%	0.5%	394,473
	累計	17,641	MT	264.2%	4,368,104	244.5%	0.6%	1,786,829
3. 鉱物性燃料	当月				35,610,620	100.3%	67.5%	35,489,044
	累計				518,137,675	129.9%	73.8%	398,948,397
石炭	当月	495,792	MT	74.6%	5,352,138	87.8%	10.1%	6,099,209
	累計	6,273,172	MT	94.5%	65,663,956	108.3%	9.4%	60,648,124
原油及び粗油	当月	324,555	KL	81.2%	17,622,976	104.4%	33.4%	16,879,262
	累計	5,514,787	KL	117.1%	306,913,784	147.8%	43.7%	207,715,155
石油製品	当月				10,697,400	96.7%	20.3%	11,057,608
	累計				125,125,162	109.2%	17.8%	114,553,512
液化石油ガス	当月	27,831	MT	107.5%	1,917,657	132.0%	3.6%	1,452,965
	累計	277,042	MT	110.6%	20,366,116	127.7%	2.9%	15,953,815
4. 化学製品	当月				3,980,272	138.4%	7.5%	2,876,424
	累計				38,010,075	117.1%	5.4%	32,464,437
有機化合物	当月				2,795,406	177.8%	5.3%	1,572,053
	累計				24,381,204	112.6%	3.5%	21,654,827
無機化合物	当月	5,787	MT	61.3%	816,861	117.2%	1.5%	696,712
	累計	76,548	MT	95.8%	8,526,016	132.3%	1.2%	6,443,927
5. 原料別製品	当月				5,304,921	97.8%	10.1%	5,426,491
	累計				68,095,674	117.3%	9.7%	58,033,897
鉄鋼	当月	23,603	MT	80.8%	3,216,607	81.1%	6.1%	3,966,691
	累計	324,534	MT	98.3%	47,130,543	112.8%	6.7%	41,793,752
非鉄金属	当月	416	MT	134.6%	456,512	113.8%	0.9%	401,293
	累計	4,584	MT	118.7%	5,230,193	127.9%	0.7%	4,090,320
6. 機械類及び 輸送用機器	当月				2,346,971	112.2%	4.4%	2,092,311
	累計				21,372,761	88.2%	3.0%	24,227,091
7.その他	当月				3,193,941	176.0%	6.1%	1,814,359
	累計				26,945,009	153.7%	3.8%	17,527,235

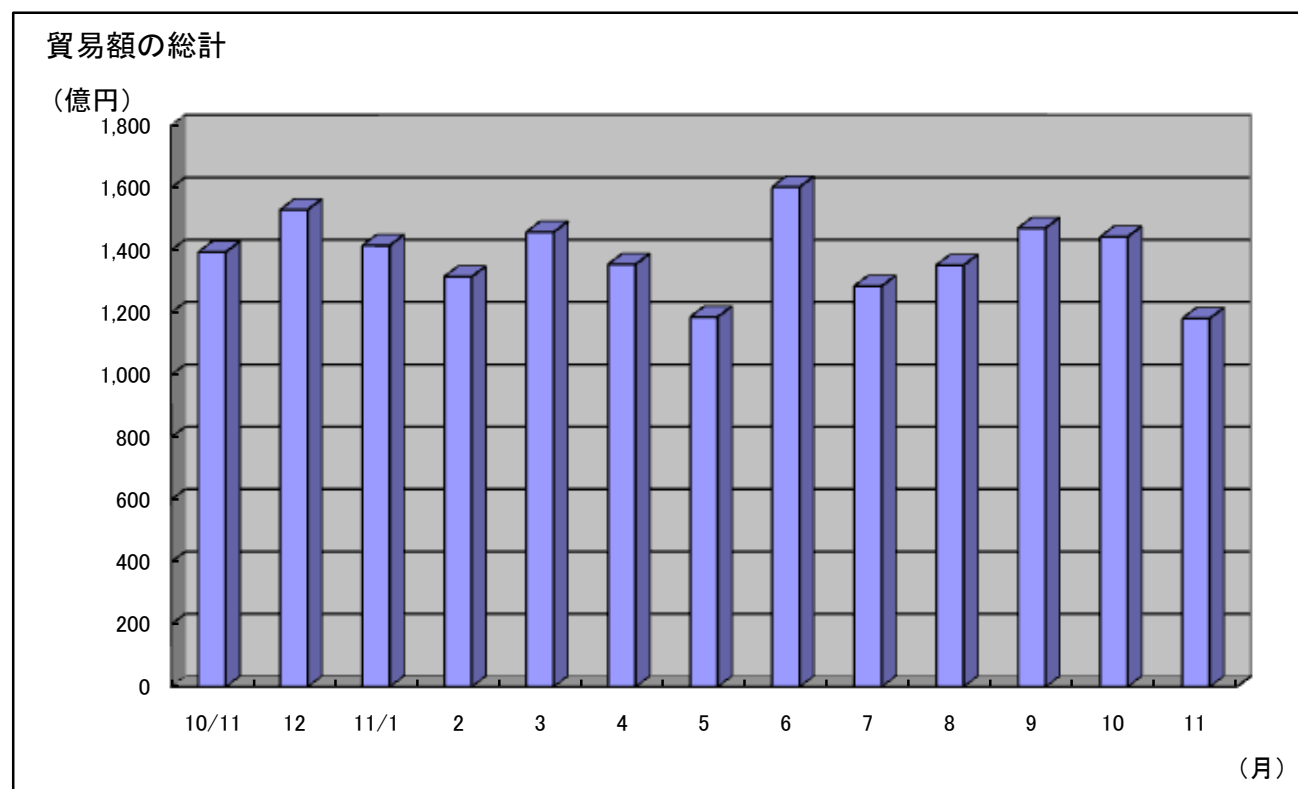
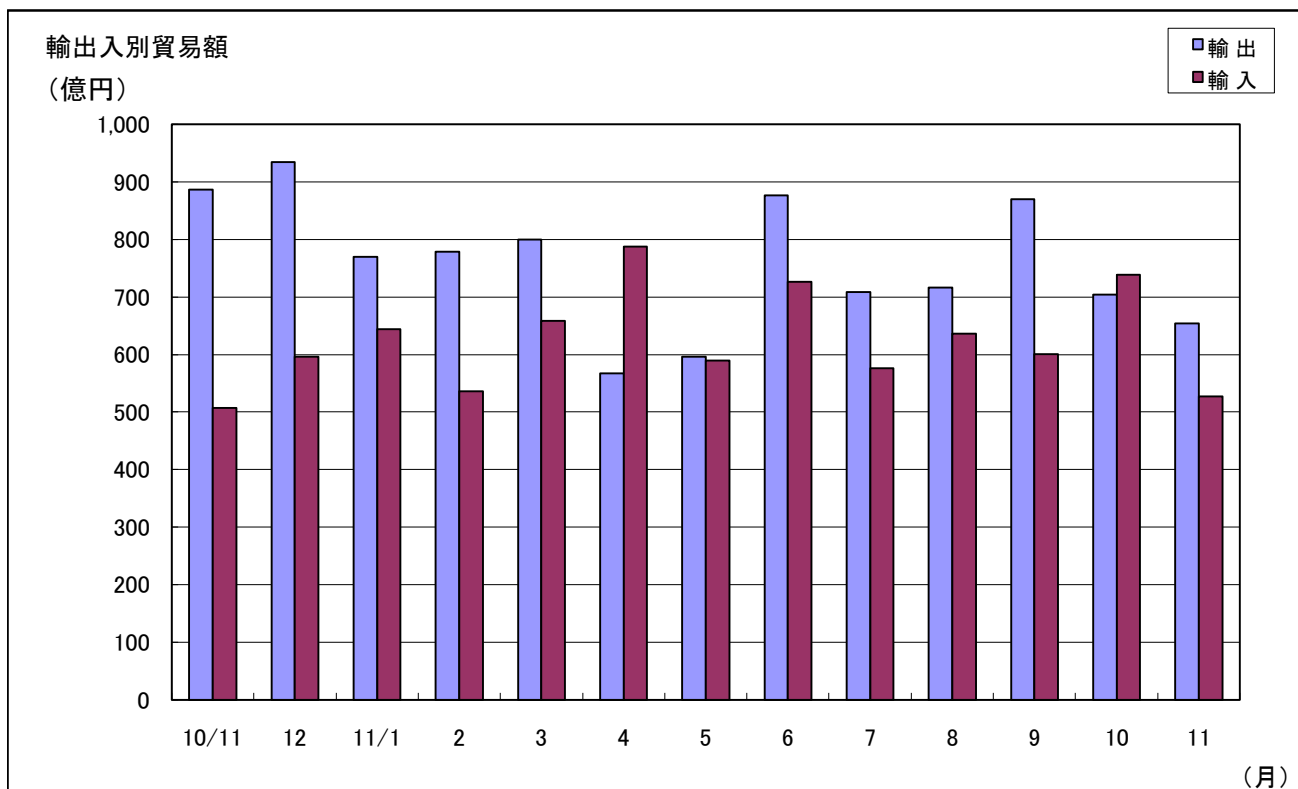
3. 徳山税関支署管内 品別割合グラフ

平成23年11月分



4. 徳山税関支署管内 貿易額推移グラフ

平成23年11月分



月	10/11	12	11/1	2	3	4	5	6	7	8	9	10	11
輸出	887	934	770	779	800	567	596	877	709	716	870	704	654
輸入	507	596	644	536	658	788	590	726	576	636	601	739	527
合計	1,394	1,530	1,415	1,315	1,458	1,355	1,186	1,603	1,285	1,352	1,471	1,443	1,181

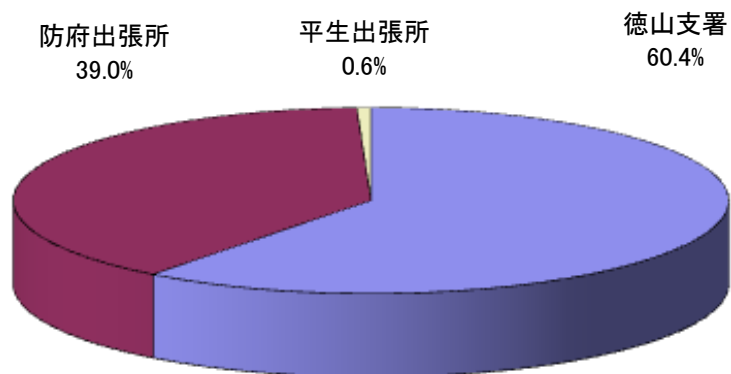
5. 署所別輸出入額表

平成23年11月分

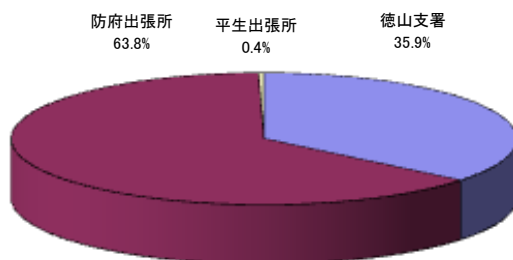
(単位:千円)

	区 分	本 月	前 年 同月比	1 月 以 降 累 計		前 年 同期比
				平成23年	平成22年	
徳山支署 (光出張所を 含む)	輸 出	23,447,430	65.8%	382,735,776	369,809,753	103.5%
	輸 入	47,878,595	102.8%	657,923,110	519,991,542	126.5%
	総 額	71,326,025	86.8%	1,040,658,886	889,801,295	117.0%
防府出張所	輸 出	41,686,577	80.8%	418,172,215	561,815,798	74.4%
	輸 入	4,339,854	120.1%	37,942,294	38,391,212	98.8%
	総 額	46,026,431	83.4%	456,114,509	600,207,010	76.0%
平生出張所	輸 出	230,722	15.7%	3,258,081	3,557,279	91.6%
	輸 入	524,779	94.6%	6,374,590	5,210,573	122.3%
	総 額	755,501	37.3%	9,632,671	8,767,852	109.9%
総 額	輸 出	65,364,729	73.7%	804,166,072	935,182,830	86.0%
	輸 入	52,743,228	103.9%	702,239,994	563,593,327	124.6%
	総 額	118,107,957	84.7%	1,506,406,066	1,498,776,157	100.5%

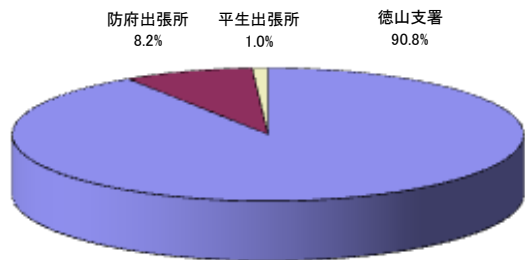
署所別輸出入総額の割合



輸出



輸入



6. 港別外国貿易船入港実績表

平成23年11月

(単位：隻、トン、%)

港区別		当 月			1 月以降累計				
		隻数	純トン数	前 年 同 月 比	平成23年		平成22年		前 年 同 期 比
				隻数	隻数	純トン数	隻数	純トン数	隻数
徳山下松港 （徳山港区）	日本	4	1,858	57.1%	72	401,599	83	284,271	86.7%
	外国	113	715,767	81.9%	1,379	8,075,492	1,445	8,124,560	95.4%
	計	117	717,625	80.7%	1,451	8,477,091	1,528	8,408,831	95.0%
徳山下松港 （下松港区）	日本	0	0	全減	6	6,021	8	38,370	75.0%
	外国	12	103,724	120.0%	131	1,056,685	158	1,139,840	82.9%
	計	12	103,724	109.1%	137	1,062,706	166	1,178,210	82.5%
徳山下松港 （光港区）	日本	0	0	－	0	0	0	0	－
	外国	7	36,236	175.0%	96	429,394	82	342,950	117.1%
	計	7	36,236	175.0%	96	429,394	82	342,950	117.1%
三田尻中関港	日本	1	19,312	50.0%	17	304,311	25	400,250	68.0%
	外国	43	428,449	95.6%	416	3,874,495	500	4,911,639	83.2%
	計	44	447,761	93.6%	433	4,178,806	525	5,311,889	82.5%
平生港	日本	0	0	全減	0	0	1	138	全減
	外国	3	13,080	50.0%	52	171,733	58	188,225	89.7%
	計	3	13,080	42.9%	52	171,733	59	188,363	88.1%
合 計	日本	5	21,170	45.5%	95	711,931	117	723,029	81.2%
	外国	178	1,297,256	87.7%	2,074	13,607,799	2,243	14,707,214	92.5%
	計	183	1,318,426	85.5%	2,169	14,319,730	2,360	15,430,243	91.9%