

# 管内貿易概況（徳山、光、防府、平生）

## 平成２３年１０月分（速報値）

平成２３年１１月２９日  
徳山税関支署

### 輸出は２か月ぶりのマイナス 輸入は３か月連続のプラス

#### １．総額

輸 出	７０３億９４百万円	（－１２．８％）
輸 入	７３９億４２百万円	（＋６８．２％）
輸出入差引額	３５億４７百万円の入超	

（増減比は前年同月比、以下同じ。）

#### ２．輸出

輸出総額は、７０３億９４百万円、伸び率－１２．８％、金額にして１０３億６４百万円の減少で２か月ぶりのマイナスとなった。これは、有機化合物、プラスチックなどは増加したものの、自動車、自動車の部分品などが減少したことが主な要因となっている。

品目別動向では、中国、韓国等向けの有機化合物が２４億１７百万円の増加、中国、韓国等向けのプラスチックが６億１５百万円の増加、中国、韓国等向けの鉄鋼が５億５７百万円の増加となった。

一方、北米、欧州等向けの自動車が１５４億８８百万円の減少、中国、アメリカ等向けの自動車の部分品が１０億６７百万円の減少、韓国、シンガポール等向けの無機化合物が７億２３百万円の減少となった。

《増加品目》有機化合物	１２６億１６百万円	（ ２４億１７百万円増、＋ ２３．７％）
プラスチック	３２億０７百万円	（ ６億１５百万円増、＋ ２３．７％）
鉄鋼	５７億３１百万円	（ ５億５７百万円増、＋ １０．８％）
《減少品目》自動車	３１７億２１百万円	（１５４億８８百万円減、－ ３２．８％）
自動車の部分品	４０億５８百万円	（ １０億６７百万円減、－ ２０．８％）
無機化合物	１６億８１百万円	（ ７億２３百万円減、－ ３０．１％）

#### ３．輸入

輸入総額は、７３９億４２百万円、伸び率＋６８．２％、金額にして２９９億７９百万円の増加で３か月連続のプラスとなった。これは、塩などは減少したものの、原油及び粗油、石炭などが増加したことが主な要因となっている。

品目別動向では、アラブ首長国連邦、カタールからの原油及び粗油が２１０億３１百万円の増加、オーストラリア、インドネシア等からの石炭が２９億２２百万円の増加、インド、クウェート等からの石油製品が２６億７６百万円の増加となった。

一方、オーストラリア、メキシコからの塩が７億４７百万円の減少となった。

《増加品目》原油及び粗油	３４３億１４百万円	（２１０億３１百万円増、約 ２．６倍）
石炭	７４億３０百万円	（ ２９億２２百万円増、＋ ６４．８％）
石油製品	１２１億３７百万円	（ ２６億７６百万円増、＋ ２８．３％）
《減少品目》塩	４億２５百万円	（ ７億４７百万円減、－ ６３．７％）

注．この内容を引用されるときは、徳山税関支署発表による旨附記してください。

# 1. 徳山税関支署管内 主要輸出品

平成23年10月分

品 名		当 年					前 年	
		数 量	単 位	前 年 同期比	価額 (千円)	前 年 同期比	構成比	価額 (千円)
総 額	当月				70,394,284	87.2%	100.0%	80,758,258
	累計				738,812,587	87.3%	100.0%	846,513,244
1. 食料品	当月				10,103	491.2%	0.0%	2,057
	累計				54,456	153.9%	0.0%	35,389
2. 原料品	当月				3,471,535	100.5%	4.9%	3,455,674
	累計				32,188,625	94.8%	4.4%	33,967,966
合成ゴム	当月	10,125	MT	78.9%	3,250,877	99.8%	4.6%	3,256,360
	累計	95,303	MT	74.3%	29,189,962	91.0%	4.0%	32,091,261
人造繊維	当月	629	MT	76.2%	216,954	112.0%	0.3%	193,745
	累計	7,203	MT	113.5%	2,473,684	152.2%	0.3%	1,625,344
3.鉱物性燃料	当月				591,268	88.4%	0.8%	668,820
	累計				13,980,731	217.5%	1.9%	6,427,131
石油及び同製品	当月				293,033	97.6%	0.4%	300,301
	累計				11,500,831	267.1%	1.6%	4,305,153
4.化学製品	当月				18,171,367	109.7%	25.8%	16,559,877
	累計				202,607,686	107.7%	27.4%	188,074,254
有機化合物	当月				12,616,428	123.7%	17.9%	10,199,217
	累計				131,879,896	113.3%	17.9%	116,431,617
無機化合物	当月	13,835	MT	105.0%	1,681,013	69.9%	2.4%	2,404,137
	累計	99,427	MT	79.3%	24,648,504	79.1%	3.3%	31,149,525
プラスチック	当月	19,976	MT	106.0%	3,207,277	123.7%	4.6%	2,592,290
	累計	236,386	MT	110.5%	39,155,200	130.2%	5.3%	30,065,795
5.原料別製品	当月				6,733,233	118.3%	9.6%	5,690,543
	累計				79,998,023	113.1%	10.8%	70,722,266
セメント	当月	65,480	MT	109.0%	150,249	97.0%	0.2%	154,962
	累計	400,500	MT	51.0%	980,346	43.1%	0.1%	2,276,414
鉄鋼	当月	27,318	MT	110.3%	5,730,919	110.8%	8.1%	5,173,838
	累計	378,147	MT	108.7%	70,752,196	108.4%	9.6%	65,296,156
金属製品	当月				223,709	145.0%	0.3%	154,267
	累計				1,977,508	199.5%	0.3%	991,196
6.機械類及び輸送用機器	当月				40,490,971	75.5%	57.5%	53,630,444
	累計				401,135,201	74.6%	54.3%	537,558,238
一般機械	当月				990,067	80.1%	1.4%	1,236,759
	累計				6,671,438	96.0%	0.9%	6,948,313
電気機器	当月				132,130	231.8%	0.2%	56,994
	累計				2,032,452	217.8%	0.3%	933,028
自動車	当月	28,677	NO	77.2%	31,720,843	67.2%	45.1%	47,209,253
	累計	262,165	NO	76.9%	317,024,710	70.8%	42.9%	447,755,845
自動車の部分品	当月	3,471,329	KG	81.5%	4,057,931	79.2%	5.8%	5,124,488
	累計	43,218,930	KG	97.6%	49,872,056	94.1%	6.8%	52,973,127
船舶類	当月				3,590,000	全増	5.1%	0
	累計				25,534,545	88.2%	3.5%	28,943,878
7.その他	当月				925,807	123.3%	1.3%	750,843
	累計				8,847,865	91.0%	1.2%	9,728,000

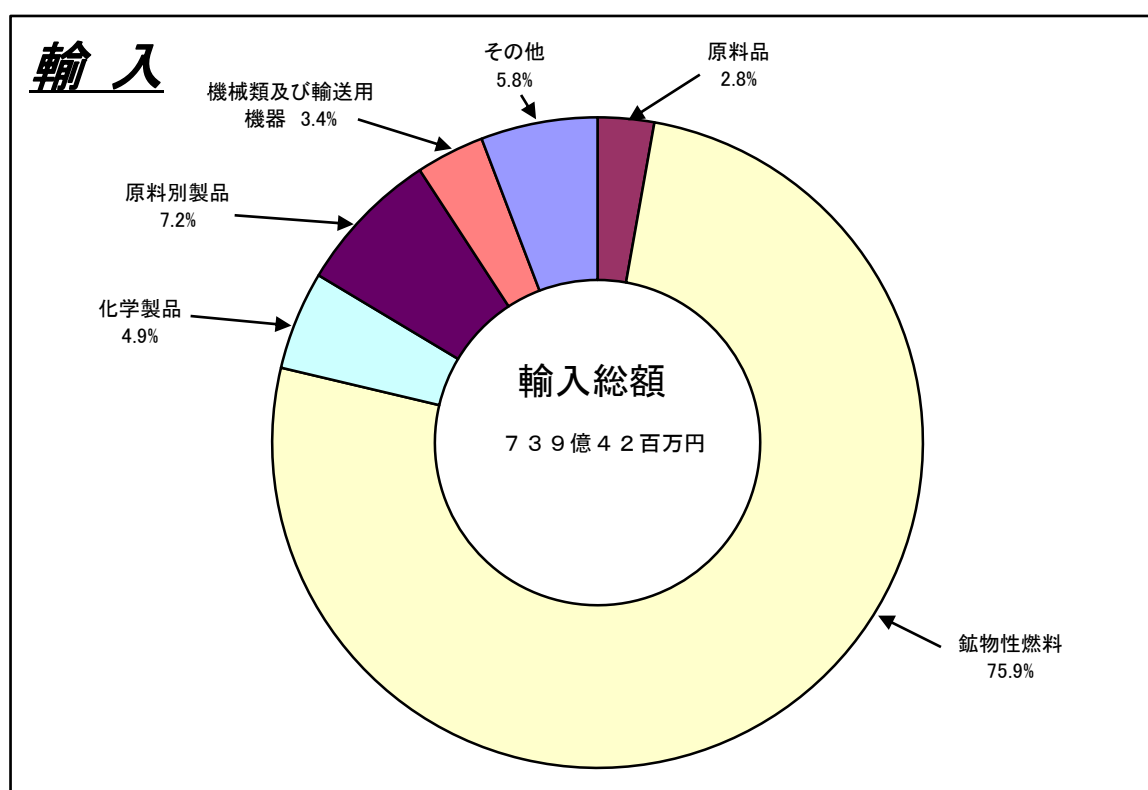
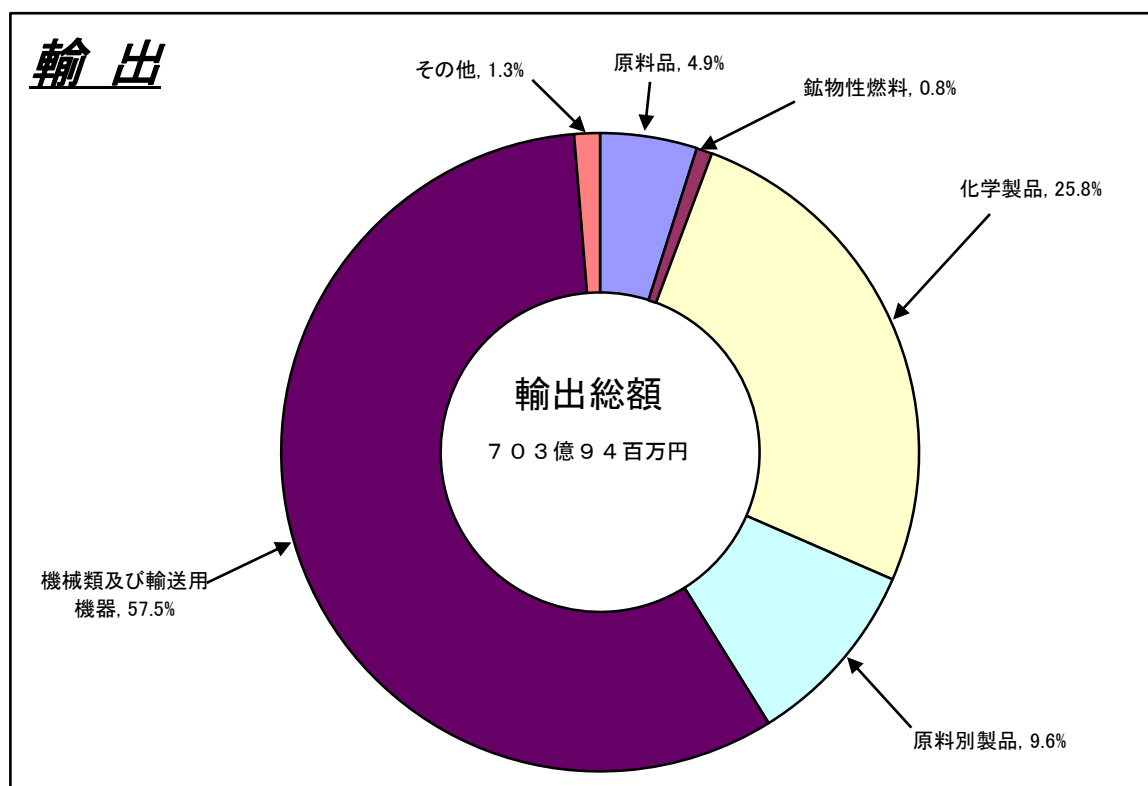
## 2. 徳山税関支署管内 主要輸入品

平成23年10月分

品 名		当 年						前 年
		数 量	単 位	前 年 同期比	価額 (千円)	前 年 同期比	構成比	価額 (千円)
総 額	当月				73,941,552	168.2%	100.0%	43,962,649
	累計				649,500,177	126.6%	100.0%	512,847,430
1. 食料品	当月				3,627	60.9%	0.0%	5,959
	累計				117,765	55.5%	0.0%	212,148
2. 原料品	当月				2,086,360	68.4%	2.8%	3,049,174
	累計				27,254,532	93.6%	4.2%	29,132,854
生ゴム	当月	2,241	MT	40.6%	22,111	16.2%	0.0%	136,828
	累計	35,235	MT	124.8%	1,275,106	99.1%	0.2%	1,286,527
りん鉱石	当月	0	MT	—	0	—	0.0%	0
	累計	0	MT	全減	0	全減	0.0%	128,042
塩	当月	103,398	MT	54.1%	425,430	36.3%	0.6%	1,172,244
	累計	2,032,465	MT	99.5%	10,160,607	73.3%	1.6%	13,859,960
鉄鋼くず	当月	5,733	MT	85.3%	977,363	69.7%	1.3%	1,401,903
	累計	51,629	MT	89.6%	10,590,519	92.3%	1.6%	11,474,002
非鉄金属鉱	当月	2,973	MT	471.9%	621,154	287.1%	0.8%	216,359
	累計	16,481	MT	302.6%	4,108,799	295.1%	0.6%	1,392,356
3. 鉱物性燃料	当月				56,129,278	191.9%	75.9%	29,253,652
	累計				482,527,055	132.8%	74.3%	363,459,353
石炭	当月	673,171	MT	139.8%	7,430,216	164.8%	10.0%	4,507,740
	累計	5,777,380	MT	96.7%	60,311,818	110.6%	9.3%	54,548,915
原油及び粗油	当月	629,836	KL	188.3%	34,313,943	258.3%	46.4%	13,283,329
	累計	5,190,232	KL	120.5%	289,290,808	151.6%	44.5%	190,835,893
石油製品	当月				12,136,826	128.3%	16.4%	9,460,386
	累計				114,427,762	110.6%	17.6%	103,495,904
液化石油ガス	当月	32,805	MT	98.1%	2,248,293	112.3%	3.0%	2,002,197
	累計	249,211	MT	111.0%	18,448,459	127.2%	2.8%	14,500,850
4. 化学製品	当月				3,653,286	142.9%	4.9%	2,555,868
	累計				34,029,803	115.0%	5.2%	29,588,013
有機化合物	当月				2,067,012	126.8%	2.8%	1,630,318
	累計				21,585,798	107.5%	3.3%	20,082,774
無機化合物	当月	9,733	MT	148.5%	989,717	181.3%	1.3%	545,828
	累計	70,761	MT	100.5%	7,709,155	134.1%	1.2%	5,747,215
5. 原料別製品	当月				5,329,057	104.6%	7.2%	5,092,534
	累計				62,794,164	119.4%	9.7%	52,607,406
鉄鋼	当月	24,477	MT	101.6%	3,192,244	87.8%	4.3%	3,634,296
	累計	300,922	MT	100.0%	43,917,347	116.1%	6.8%	37,827,061
非鉄金属	当月	485	MT	145.2%	465,890	98.4%	0.6%	473,433
	累計	4,168	MT	117.3%	4,773,681	129.4%	0.7%	3,689,027
6. 機械類及び 輸送用機器	当月				2,487,683	110.9%	3.4%	2,242,306
	累計				19,025,790	86.0%	2.9%	22,134,780
7.その他	当月				4,252,261	241.2%	5.8%	1,763,156
	累計				23,751,068	151.2%	3.7%	15,712,876

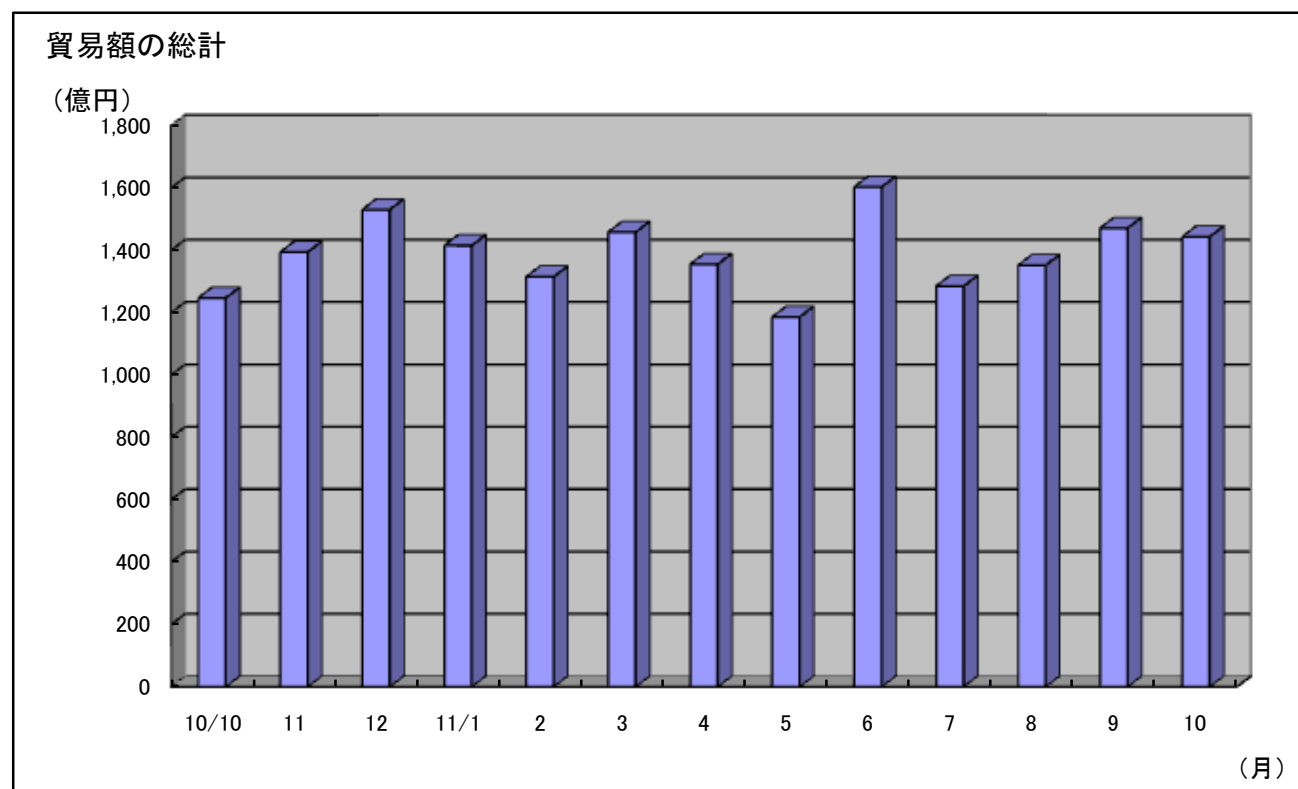
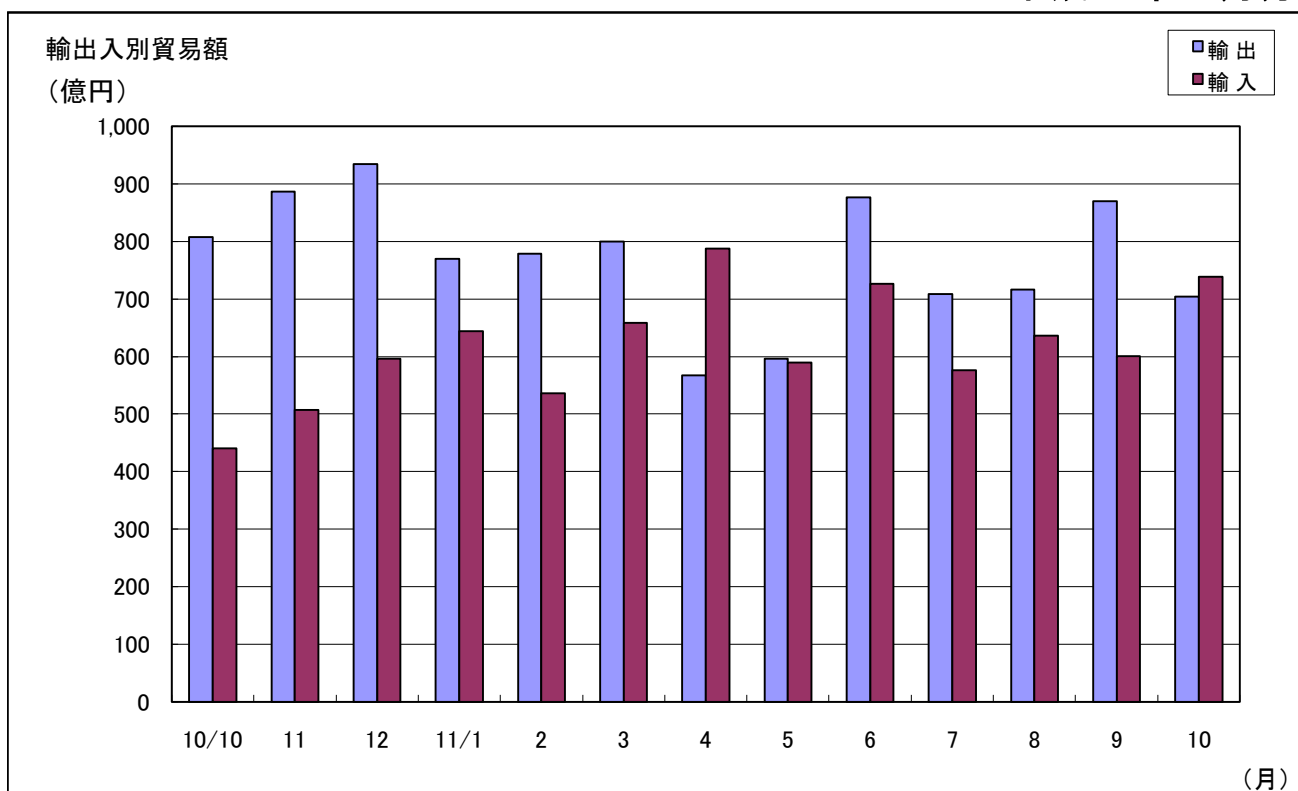
### 3. 徳山税関支署管内 品別割合グラフ

平成23年10月分



#### 4. 徳山税関支署管内 貿易額推移グラフ

平成23年10月分



月	10/10	11	12	11/1	2	3	4	5	6	7	8	9	10
輸出	808	887	934	770	779	800	567	596	877	709	716	870	704
輸入	440	507	596	644	536	658	788	590	726	576	636	601	739
合計	1,247	1,394	1,530	1,415	1,315	1,458	1,355	1,186	1,603	1,285	1,352	1,471	1,443

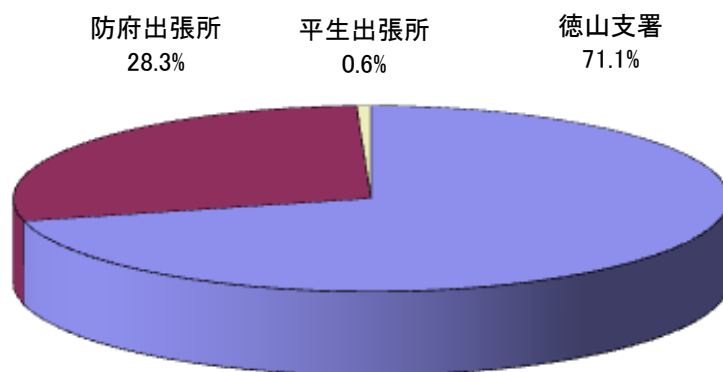
## 5. 署所別輸出入額表

平成23年10月分

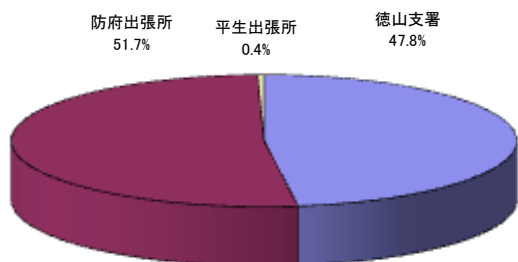
(単位:千円)

	区 分	本 月	前 年 同月比	1 月 以 降 累 計		前 年 同期比
				平成23年	平成22年	
徳山支署 (光出張所を 含む)	輸 出	33,682,813	122.4%	359,299,590	334,181,046	107.5%
	輸 入	68,897,886	175.2%	610,047,926	473,414,177	128.9%
	総 額	102,580,699	153.5%	969,347,516	807,595,223	120.0%
防府出張所	輸 出	36,419,437	68.6%	376,485,638	510,245,740	73.8%
	輸 入	4,405,332	126.0%	33,602,440	34,777,282	96.6%
	総 額	40,824,769	72.1%	410,088,078	545,023,022	75.2%
平生出張所	輸 出	292,034	203.3%	3,027,359	2,086,458	145.1%
	輸 入	638,334	55.9%	5,849,811	4,655,971	125.6%
	総 額	930,368	72.3%	8,877,170	6,742,429	131.7%
総 額	輸 出	70,394,284	87.2%	738,812,587	846,513,244	87.3%
	輸 入	73,941,552	168.2%	649,500,177	512,847,430	126.6%
	総 額	144,335,836	115.7%	1,388,312,764	1,359,360,674	102.1%

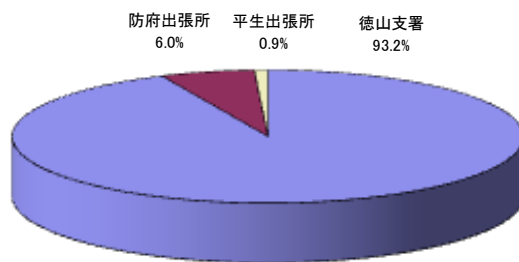
署所別輸出入総額の割合



輸出



輸入



6. 港別外国貿易船入港実績表

平成23年10月分

(単位：隻、トン、%)

港区別		当 月			1 月以降累計				
		隻数	純トン数	前 年 同 月 比	平成23年		平成22年		前 年 同 期 比
				隻数	隻数	純トン数	隻数	純トン数	隻数
徳山下松港 (徳山港区)	日本	6	16,573	85.7%	68	399,741	76	277,450	89.5%
	外国	129	644,730	107.5%	1,266	7,359,725	1,307	7,355,259	96.9%
	計	135	661,303	106.3%	1,334	7,759,466	1,383	7,632,709	96.5%
徳山下松港 (下松港区)	日本	1	1,175	100.0%	6	6,021	7	24,921	85.7%
	外国	13	127,965	108.3%	119	952,961	148	1,035,866	80.4%
	計	14	129,140	107.7%	125	958,982	155	1,060,787	80.6%
徳山下松港 (光港区)	日本	0	0	－	0	0	0	0	－
	外国	4	9,238	57.1%	89	393,158	78	331,450	114.1%
	計	4	9,238	57.1%	89	393,158	78	331,450	114.1%
三田尻中関港	日本	1	19,103	33.3%	16	284,999	23	362,036	69.6%
	外国	41	398,394	95.3%	373	3,446,046	455	4,491,139	82.0%
	計	42	417,497	91.3%	389	3,731,045	478	4,853,175	81.4%
平生港	日本	0	0	－	0	0	0	0	－
	外国	7	22,627	116.7%	49	158,653	52	170,121	94.2%
	計	7	22,627	116.7%	49	158,653	52	170,121	94.2%
合 計	日本	8	36,851	72.7%	90	690,761	106	664,407	84.9%
	外国	194	1,202,954	103.2%	1,896	12,310,543	2,040	13,383,835	92.9%
	計	202	1,239,805	101.5%	1,986	13,001,304	2,146	14,048,242	92.5%