

管内貿易概況（徳山、光、防府、平生）

平成23年9月分（速報値）

平成23年10月28日
徳山税関支署

輸出は7か月ぶりのプラス 輸入は2か月連続のプラス

1. 総額

輸 出	870億47百万円	(+ 3.9%)
輸 入	600億57百万円	(+ 47.1%)
輸出入差引額	269億91百万円の出超	

(増減比は前年同月比、以下同じ。)

2. 輸出

輸出総額は、870億47百万円、伸び率+3.9%、金額にして33億01百万円の増加で7か月ぶりのプラスとなった。これは、自動車、自動車の部分品などは減少したものの、有機化合物、石油及び同製品などが増加したことが主な要因となっている。

品目別動向では、中国、韓国等向けの有機化合物が37億93百万円の増加、シンガポール、タイ等向けの石油及び同製品が30億26百万円の増加、アメリカ、韓国等向けの鉄鋼が22億60百万円の増加となった。

一方、欧州、北米等向けの自動車が29億39百万円の減少、中国、アメリカ等向けの自動車の部分品が15億06百万円の減少となった。

《増加品目》有機化合物	129億53百万円	(37億93百万円増、+ 41.4%)
石油及び同製品	33億93百万円	(30億26百万円増、約 9.2倍)
鉄鋼	78億11百万円	(22億60百万円増、+ 40.7%)
《減少品目》自動車	409億75百万円	(29億39百万円減、－ 6.7%)
自動車の部分品	50億60百万円	(15億06百万円減、－ 22.9%)

3. 輸入

輸入総額は、600億57百万円、伸び率+47.1%、金額にして192億36百万円の増加で2か月連続のプラスとなった。これは、鉄鋼などは減少したものの、原油及び粗油、石油製品などが増加したことが主な要因となっている。

品目別動向では、アラブ首長国連邦からの原油及び粗油が148億78百万円の増加、サウジアラビア、インド等からの石油製品が20億30百万円の増加、サウジアラビア、カタールからの液化石油ガスが18億19百万円の増加、ドイツ、韓国等からの有機化合物が8億78百万円の増加となった。

一方、南アフリカ、ニューカレドニア等からの鉄鋼が19億38百万円の減少となった。

《増加品目》原油及び粗油	284億16百万円	(148億78百万円増、約 2.1倍)
石油製品	70億69百万円	(20億30百万円増、+ 40.3%)
液化石油ガス	18億19百万円	(18億19百万円増、全 増)
有機化合物	26億39百万円	(8億78百万円増、+ 49.9%)
《減少品目》鉄鋼	36億61百万円	(19億38百万円減、－ 34.6%)

注. この内容を引用されるときは、徳山税関支署発表による旨附記してください。

1. 徳山税関支署管内 主要輸出品

平成 23 年 9 月 分

品 名		当 年					前 年	
		数 量	単 位	前 年 同期比	価額 (千円)	前 年 同期比	構成比	価額 (千円)
総 額	当月				87,047,336	103.9%	100.0%	83,746,615
	累計				668,419,745	87.3%	100.0%	765,754,986
1. 食料品	当月				4,326	54.8%	0.0%	7,899
	累計				44,353	133.1%	0.0%	33,332
2. 原料品	当月				4,258,368	108.8%	4.9%	3,915,561
	累計				28,717,090	94.1%	4.3%	30,512,292
合成ゴム	当月	12,242	MT	81.7%	3,944,125	107.5%	4.5%	3,669,996
	累計	85,178	MT	73.8%	25,939,085	90.0%	3.9%	28,834,901
人造繊維	当月	838	MT	118.4%	222,920	126.8%	0.3%	175,841
	累計	6,574	MT	119.0%	2,256,730	157.6%	0.3%	1,431,599
3. 鉱物性燃料	当月				3,610,758	329.8%	4.1%	1,094,839
	累計				13,389,463	232.5%	2.0%	5,758,311
石油及び同製品	当月				3,393,345	923.7%	3.9%	367,350
	累計				11,207,798	279.9%	1.7%	4,004,852
4. 化学製品	当月				19,197,395	116.7%	22.1%	16,448,728
	累計				184,436,319	107.5%	27.6%	171,514,377
有機化合物	当月				12,952,809	141.4%	14.9%	9,159,901
	累計				119,263,468	112.3%	17.8%	106,232,400
無機化合物	当月	9,307	MT	69.0%	2,489,506	86.6%	2.9%	2,874,482
	累計	85,592	MT	76.3%	22,967,491	79.9%	3.4%	28,745,388
プラスチック	当月	19,365	MT	87.7%	3,278,013	106.6%	3.8%	3,075,837
	累計	216,410	MT	111.0%	35,947,923	130.8%	5.4%	27,473,505
5. 原料別製品	当月				8,765,692	144.2%	10.1%	6,080,623
	累計				73,264,790	112.7%	11.0%	65,031,723
セメント	当月	37,000	MT	109.3%	94,907	103.1%	0.1%	92,098
	累計	335,020	MT	46.2%	830,097	39.1%	0.1%	2,121,452
鉄鋼	当月	47,980	MT	163.7%	7,811,043	140.7%	9.0%	5,550,553
	累計	350,829	MT	108.5%	65,021,277	108.1%	9.7%	60,122,318
金属製品	当月				121,081	75.3%	0.1%	160,832
	累計				1,753,799	209.6%	0.3%	836,929
6. 機械類及び輸送用機器	当月				50,456,842	90.6%	58.0%	55,663,514
	累計				360,645,672	74.5%	54.0%	483,927,794
一般機械	当月				625,472	80.1%	0.7%	780,871
	累計				5,681,371	99.5%	0.8%	5,711,554
電気機器	当月				143,396	243.8%	0.2%	58,822
	累計				1,900,322	216.9%	0.3%	876,034
自動車	当月	35,041	NO	99.7%	40,975,102	93.3%	47.1%	43,913,754
	累計	233,489	NO	76.8%	285,305,309	71.2%	42.7%	400,546,592
自動車の部分品	当月	4,520,370	KG	87.9%	5,059,692	77.1%	5.8%	6,565,757
	累計	39,747,601	KG	99.3%	45,814,125	95.7%	6.9%	47,848,639
船舶類	当月				3,653,180	84.1%	4.2%	4,344,310
	累計				21,944,545	75.8%	3.3%	28,943,878
7. その他	当月				753,955	140.8%	0.9%	535,451
	累計				7,922,058	88.2%	1.2%	8,977,157

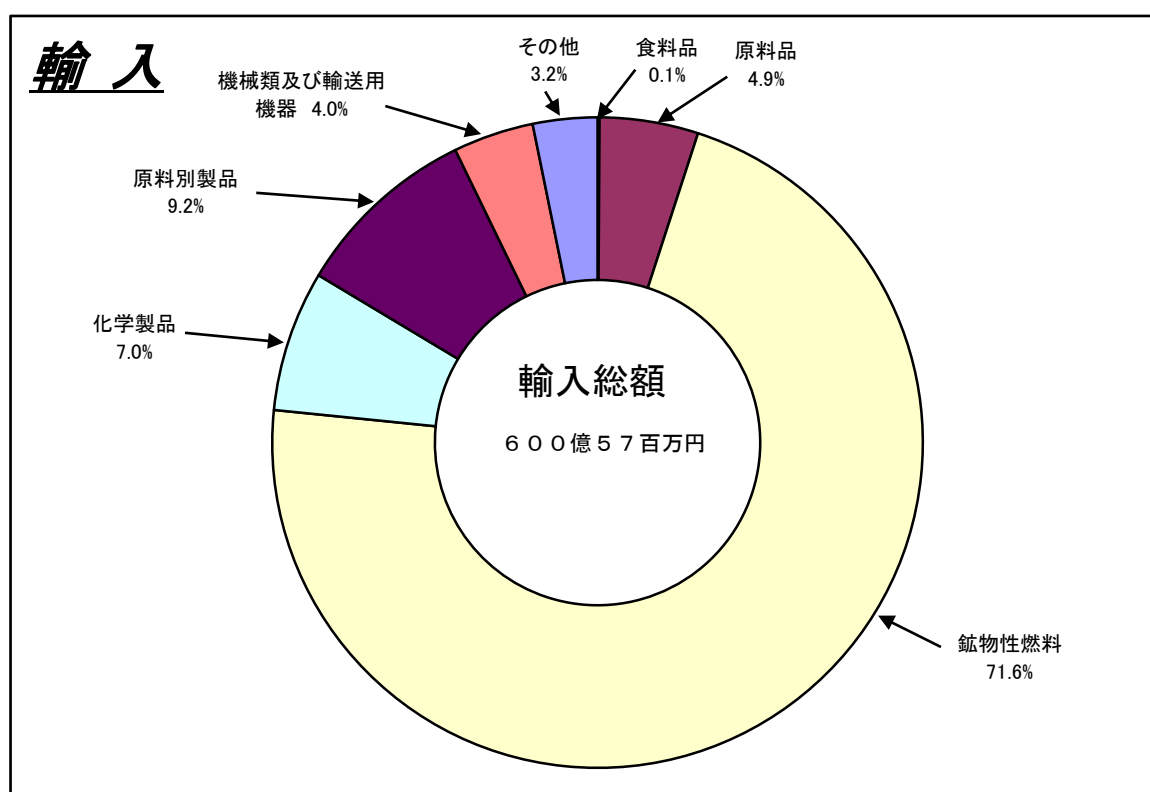
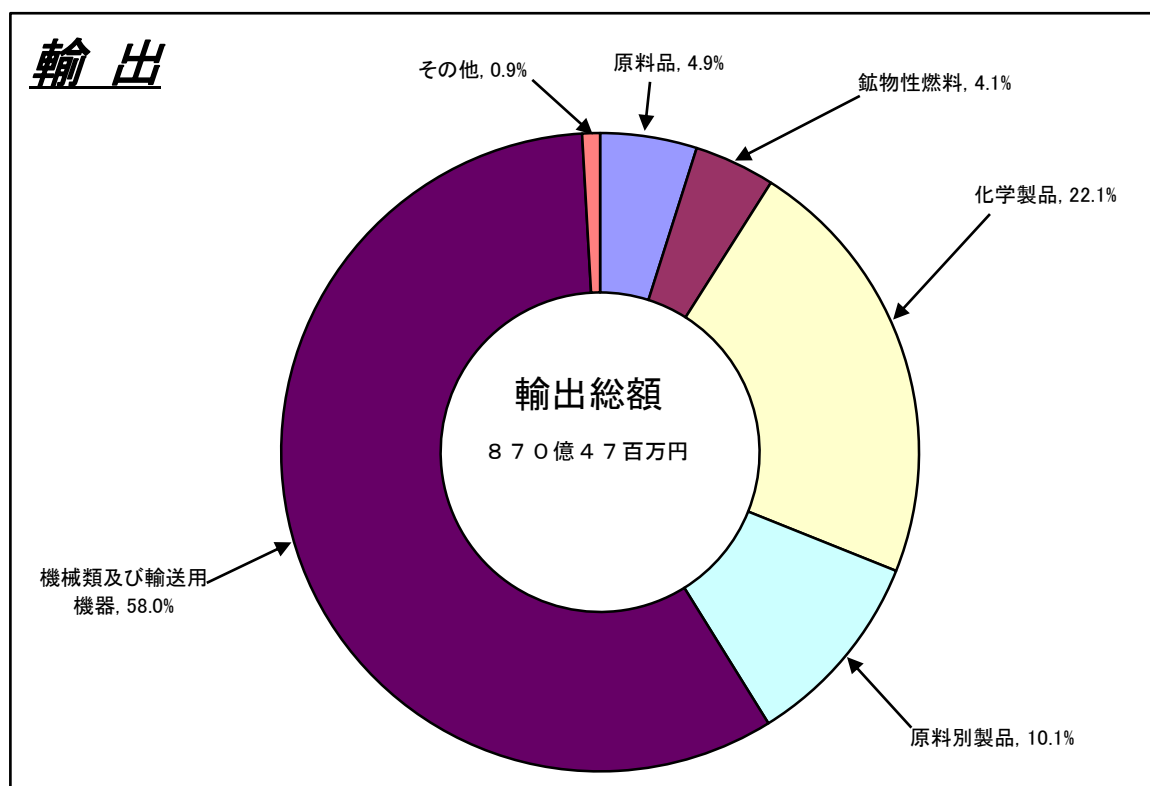
2. 徳山税関支署管内 主要輸入品

平成 23 年 9 月 分

品 名		当 年					前 年	
		数 量	単 位	前 年 同期比	価額 (千円)	前 年 同期比	構成比	価額 (千円)
総 額	当月				60,056,813	147.1%	100.0%	40,821,104
	累計				575,552,853	122.7%	100.0%	468,884,781
1. 食料品	当月				72,335	104.7%	0.1%	69,073
	累計				114,138	55.4%	0.0%	206,189
2. 原料品	当月				2,967,052	117.4%	4.9%	2,527,215
	累計				25,164,731	96.5%	4.4%	26,083,680
生ゴム	当月	2,938	MT	113.9%	28,930	42.0%	0.0%	68,937
	累計	32,994	MT	145.3%	1,252,995	109.0%	0.2%	1,149,699
りん鉱石	当月	0	MT	—	0	—	0.0%	0
	累計	0	MT	全減	0	全減	0.0%	128,042
塩	当月	280,140	MT	165.4%	1,308,396	121.8%	2.2%	1,074,019
	累計	1,929,067	MT	104.2%	9,735,177	76.7%	1.7%	12,687,716
鉄鋼くず	当月	4,960	MT	78.5%	988,885	80.7%	1.6%	1,225,857
	累計	45,896	MT	90.2%	9,609,715	95.4%	1.7%	10,072,099
非鉄金属鉱	当月	1,446	MT	228.8%	506,044	618.8%	0.8%	81,777
	累計	13,508	MT	280.5%	3,487,645	296.6%	0.6%	1,175,997
3. 鉱物性燃料	当月				42,997,487	180.0%	71.6%	23,892,510
	累計				426,397,777	127.6%	74.1%	334,205,701
石炭	当月	513,710	MT	90.4%	5,694,423	107.1%	9.5%	5,316,108
	累計	5,104,209	MT	92.9%	52,881,602	105.7%	9.2%	50,041,175
原油及び粗油	当月	530,567	KL	160.3%	28,415,615	209.9%	47.3%	13,538,064
	累計	4,560,396	KL	114.8%	254,976,865	143.6%	44.3%	177,552,564
石油製品	当月				7,068,530	140.3%	11.8%	5,038,338
	累計				102,290,936	108.8%	17.8%	94,035,518
液化石油ガス	当月	25,544	MT	全増	1,818,919	全増	3.0%	0
	累計	216,406	MT	113.2%	16,200,166	129.6%	2.8%	12,498,653
4. 化学製品	当月				4,176,439	146.0%	7.0%	2,861,317
	累計				30,376,517	112.4%	5.3%	27,032,145
有機化合物	当月				2,638,707	149.9%	4.4%	1,760,878
	累計				19,518,786	105.8%	3.4%	18,452,456
無機化合物	当月	5,233	MT	77.6%	871,109	159.9%	1.5%	544,890
	累計	61,028	MT	95.5%	6,719,438	129.2%	1.2%	5,201,387
5. 原料別製品	当月				5,548,112	75.6%	9.2%	7,339,866
	累計				57,462,776	120.9%	10.0%	47,514,872
鉄鋼	当月	29,138	MT	63.8%	3,661,003	65.4%	6.1%	5,598,842
	累計	276,440	MT	99.9%	40,722,772	119.1%	7.1%	34,192,765
非鉄金属	当月	352	MT	93.4%	573,718	139.0%	1.0%	412,842
	累計	3,683	MT	114.4%	4,307,791	134.0%	0.7%	3,215,594
6. 機械類及び 輸送用機器	当月				2,385,689	101.2%	4.0%	2,357,153
	累計				16,538,107	83.1%	2.9%	19,892,474
7.その他	当月				1,909,699	107.7%	3.2%	1,773,970
	累計				19,498,807	139.8%	3.4%	13,949,720

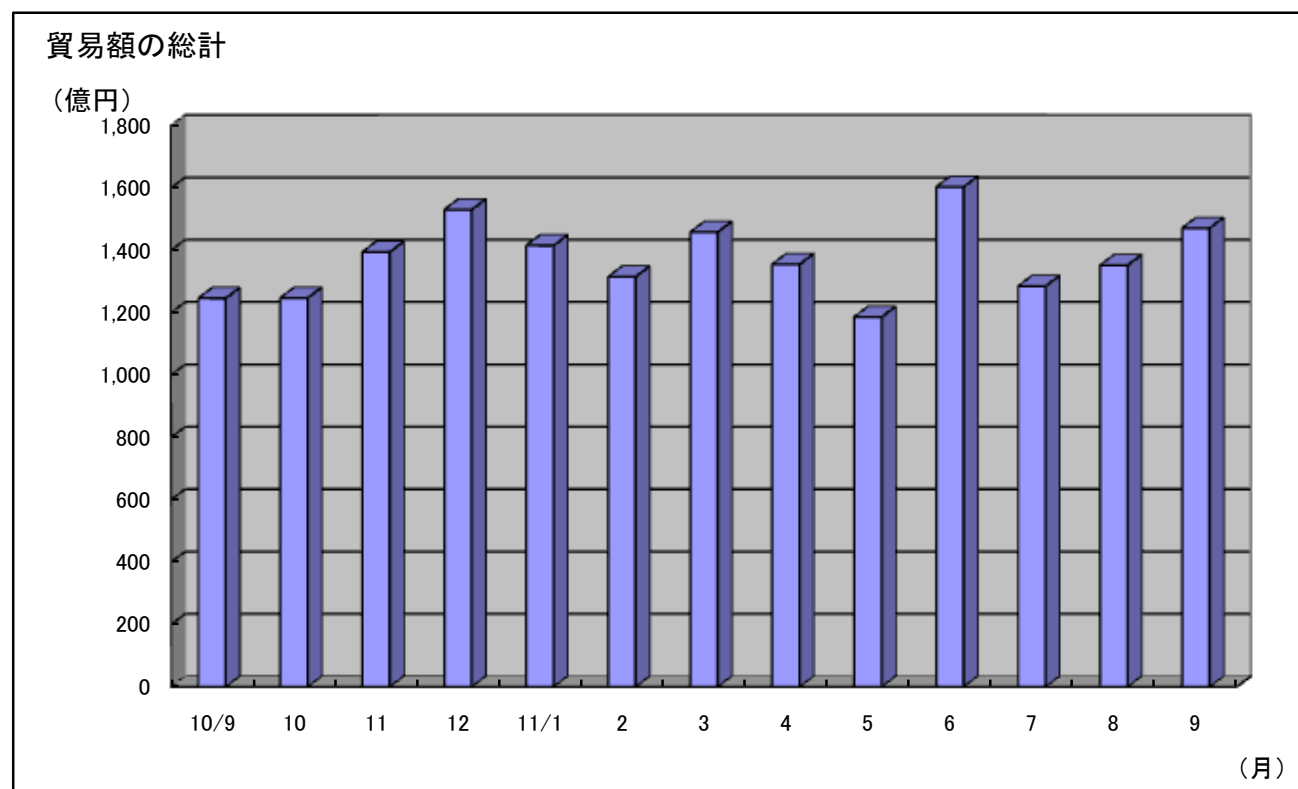
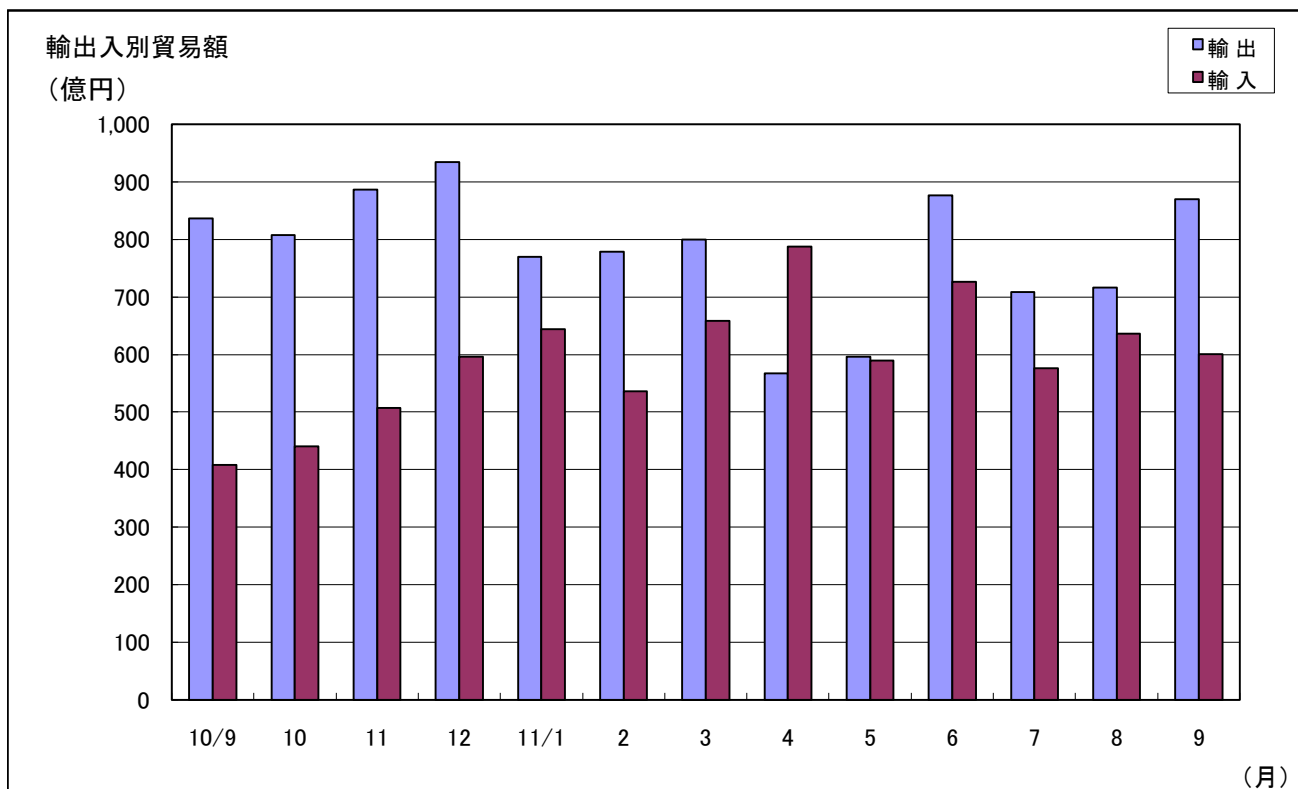
3. 徳山税関支署管内 品別割合グラフ

平成23年9月分



4. 徳山税関支署管内 貿易額推移グラフ

平成23年9月分



月	10/9	10	11	12	11/1	2	3	4	5	6	7	8	9
輸出	837	808	887	934	770	779	800	567	596	877	709	716	870
輸入	408	440	507	596	644	536	658	788	590	726	576	636	601
合計	1,246	1,247	1,394	1,530	1,415	1,315	1,458	1,355	1,186	1,603	1,285	1,352	1,471

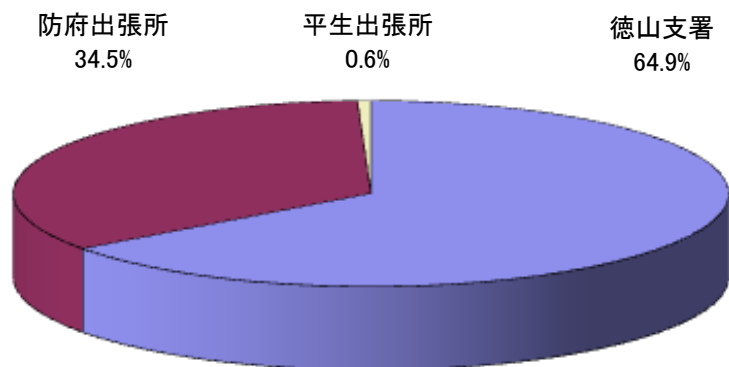
5. 署所別輸出入額表

平成23年9月分

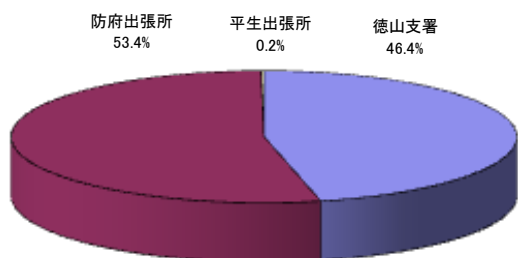
(単位:千円)

	区 分	本 月	前 年 同月比	1 月 以 降 累 計		前 年 同期比
				平成23年	平成22年	
徳山支署 (光出張所を 含む)	輸 出	40,390,161	126.6%	325,616,777	306,654,793	106.2%
	輸 入	55,051,746	150.2%	541,144,268	434,091,740	124.7%
	総 額	95,441,907	139.2%	866,761,045	740,746,533	117.0%
防府出張所	輸 出	46,493,184	89.9%	340,067,643	457,157,376	74.4%
	輸 入	4,276,356	108.9%	29,197,108	31,279,908	93.3%
	総 額	50,769,540	91.3%	369,264,751	488,437,284	75.6%
平生出張所	輸 出	163,991	103.6%	2,735,325	1,942,817	140.8%
	輸 入	728,711	303.2%	5,211,477	3,513,133	148.3%
	総 額	892,702	224.0%	7,946,802	5,455,950	145.7%
総 額	輸 出	87,047,336	103.9%	668,419,745	765,754,986	87.3%
	輸 入	60,056,813	147.1%	575,552,853	468,884,781	122.7%
	総 額	147,104,149	118.1%	1,243,972,598	1,234,639,767	100.8%

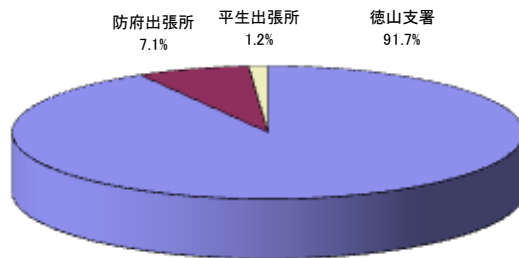
署所別輸出入総額の割合



輸出



輸入



6. 港別外国貿易船入港実績表

平成23年9月分

(単位：隻、トン、%)

港区別	国籍別	当 月			1 月以降累計				
		隻数	純トン数	前 年 同月比	平成23年		平成22年		前 年 同期比
				隻数	隻数	純トン数	隻数	純トン数	隻数
徳山下松港 (徳山港区)	日本	8	21,030	66.7%	62	383,168	69	156,930	89.9%
	外国	125	780,045	113.6%	1,137	6,714,995	1,187	6,753,436	95.8%
	計	133	801,075	109.0%	1,199	7,098,163	1,256	6,910,366	95.5%
徳山下松港 (下松港区)	日本	1	1,175	全増	5	4,846	6	23,746	83.3%
	外国	8	30,893	57.1%	106	824,996	136	965,085	77.9%
	計	9	32,068	64.3%	111	829,842	142	988,831	78.2%
徳山下松港 (光港区)	日本	0	0	-	0	0	0	0	-
	外国	9	44,529	100.0%	85	383,920	71	291,835	119.7%
	計	9	44,529	100.0%	85	383,920	71	291,835	119.7%
三田尻中関港	日本	2	36,336	100.0%	15	265,896	20	304,134	75.0%
	外国	40	388,078	87.0%	332	3,047,652	412	4,053,568	80.6%
	計	42	424,414	87.5%	347	3,313,548	432	4,357,702	80.3%
平生港	日本	0	0	-	0	0	0	0	-
	外国	4	12,265	100.0%	42	136,026	46	152,247	91.3%
	計	4	12,265	100.0%	42	136,026	46	152,247	91.3%
合 計	日本	11	58,541	78.6%	82	653,910	95	484,810	86.3%
	外国	186	1,255,810	101.6%	1,702	11,107,589	1,852	12,216,171	91.9%
	計	197	1,314,351	100.0%	1,784	11,761,499	1,947	12,700,981	91.6%