

管内貿易概況（徳山、光、防府、平生）

平成２３年８月分（速報値）

平成２３年９月３０日
徳山税関支署

輸出は６か月連続のマイナス 輸入は２か月ぶりのプラス

１．総額

輸 出	７１６億１０百万円	（－ ３．５％）
輸 入	６３６億２４百万円	（＋４９．８％）
輸出入差引額	７９億８６百万円の出超	

（増減比は前年同月比、以下同じ。）

２．輸出

輸出総額は、７１６億１０百万円、伸び率－３．５％、金額にして２５億９５百万円の減少で６か月連続のマイナスとなった。これは、有機化合物、鉄鋼などは増加したものの、自動車、無機化合物などが減少したことが主な要因となっている。

品目別動向では、中国、韓国等向けの有機化合物が１１億８３百万円の増加、韓国、アメリカ等向けの鉄鋼が１０億９４百万円の増加、中国、韓国等向けのプラスチックが６億２９百万円の増加、中国、タイ等向けの自動車の部分品が５億１１百万円の増加となった。

一方、北米、欧州等向けの自動車が４８億８０百万円の減少、韓国、台湾等向けの無機化合物が６億１８百万円の減少となった。

《増加品目》有機化合物	１２８億５６百万円	（ １１億８３百万円増、＋ １０．１％）
鉄鋼	６８億１０百万円	（ １０億９４百万円増、＋ １９．１％）
プラスチック	３９億３４百万円	（ ６億２９百万円増、＋ １９．０％）
自動車の部分品	４４億６１百万円	（ ５億１１百万円増、＋ １２．９％）
《減少品目》自動車	３４８億７５百万円	（ ４８億８０百万円減、－ １２．３％）
無機化合物	２２億６８百万円	（ ６億１８百万円減、－ ２１．４％）

３．輸入

輸入総額は、６３６億２４百万円、伸び率＋４９．８％、金額にして２１１億４９百万円の増加で２か月ぶりのプラスとなった。これは、液化石油ガス、塩などは減少したものの、原油及び粗油、石油製品などが増加したことが主な要因となっている。

品目別動向では、アラブ首長国連邦、カタールからの原油及び粗油が１０６億６０百万円の増加、インド、クウェート等からの石油製品が４３億５３百万円の増加、南アフリカ、ニューカレドニア等からの鉄鋼が４０億３６百万円の増加となった。

一方、アラブ首長国連邦からの液化石油ガスが５億８６百万円の減少、オーストラリア、メキシコからの塩が５億０６百万円の減少となった。

《増加品目》原油及び粗油	２３４億８５百万円	（１０６億６０百万円増、＋ ８３．１％）
石油製品	１２８億６６百万円	（ ４３億５３百万円増、＋ ５１．１％）
鉄鋼	６５億１５百万円	（ ４０億３６百万円増、約 ２．６倍）
《減少品目》液化石油ガス	２１億３９百万円	（ ５億８６百万円減、－ ２１．５％）
塩	１０億２２百万円	（ ５億０６百万円減、－ ３３．１％）

注．この内容を引用されるときは、徳山税関支署発表による旨附記してください。

1. 徳山税関支署管内 主要輸出品

平成 23 年 8 月 分

品 名		当 年					前 年	
		数 量	単 位	前 年 同期比	価額 (千円)	前 年 同期比	構成比	価額 (千円)
総 額	当月				71,610,014	96.5%	100.0%	74,204,836
	累計				581,368,987	85.2%	100.0%	682,008,371
1. 食料品	当月				8,298	295.7%	0.0%	2,806
	累計				40,027	157.4%	0.0%	25,433
2. 原料品	当月				2,739,677	92.0%	3.8%	2,978,852
	累計				24,458,722	92.0%	4.2%	26,596,731
合成ゴム	当月	7,770	MT	69.4%	2,589,460	91.9%	3.6%	2,818,553
	累計	72,936	MT	72.7%	21,994,960	87.4%	3.8%	25,164,905
人造繊維	当月	570	MT	69.6%	150,217	95.7%	0.2%	156,919
	累計	5,736	MT	119.1%	2,033,810	162.0%	0.3%	1,255,758
3. 鉱物性燃料	当月				886,761	101.6%	1.2%	872,620
	累計				9,776,519	209.6%	1.7%	4,663,472
石油及び同製品	当月				508,951	77.8%	0.7%	653,821
	累計				7,814,453	214.8%	1.3%	3,637,502
4. 化学製品	当月				19,426,828	101.0%	27.1%	19,239,424
	累計				165,237,688	106.6%	28.4%	155,065,649
有機化合物	当月				12,856,259	110.1%	18.0%	11,673,633
	累計				106,309,423	109.5%	18.3%	97,072,499
無機化合物	当月	2,845	MT	47.4%	2,268,450	78.6%	3.2%	2,886,265
	累計	76,285	MT	77.3%	20,477,985	79.2%	3.5%	25,870,906
プラスチック	当月	23,450	MT	95.3%	3,933,998	119.0%	5.5%	3,305,151
	累計	197,045	MT	113.9%	32,669,910	133.9%	5.6%	24,397,668
5. 原料別製品	当月				7,781,328	126.1%	10.9%	6,171,059
	累計				64,499,098	109.4%	11.1%	58,951,100
セメント	当月	80,370	MT	111.0%	188,445	94.2%	0.3%	200,105
	累計	298,020	MT	43.1%	735,190	36.2%	0.1%	2,029,354
鉄鋼	当月	38,877	MT	129.1%	6,809,867	119.1%	9.5%	5,715,795
	累計	302,849	MT	103.0%	57,210,234	104.8%	9.8%	54,571,765
金属製品	当月				31,455	30.1%	0.0%	104,351
	累計				1,632,718	241.5%	0.3%	676,097
6. 機械類及び輸送用機器	当月				40,298,953	91.1%	56.3%	44,256,501
	累計				310,188,830	72.4%	53.4%	428,264,280
一般機械	当月				796,749	167.2%	1.1%	476,597
	累計				5,055,899	102.5%	0.9%	4,930,683
電気機器	当月				165,465	224.5%	0.2%	73,710
	累計				1,756,926	215.0%	0.3%	817,212
自動車	当月	30,844	NO	99.6%	34,875,373	87.7%	48.7%	39,755,650
	累計	198,448	NO	73.8%	244,330,207	68.5%	42.0%	356,632,838
自動車の部分品	当月	3,951,153	KG	117.3%	4,461,366	112.9%	6.2%	3,950,544
	累計	35,227,231	KG	101.0%	40,754,433	98.7%	7.0%	41,282,882
船舶類	当月				0	—	0.0%	0
	累計				18,291,365	74.4%	3.1%	24,599,568
7. その他	当月				468,169	68.5%	0.7%	683,574
	累計				7,168,103	84.9%	1.2%	8,441,706

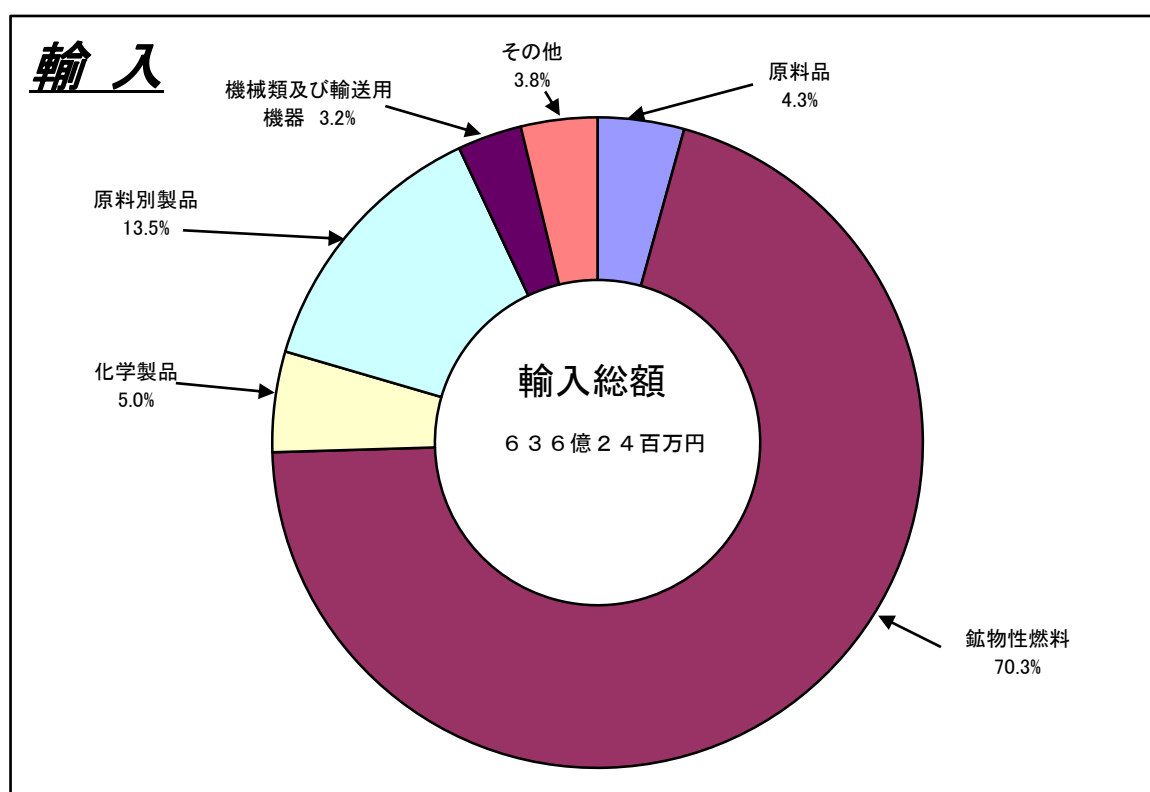
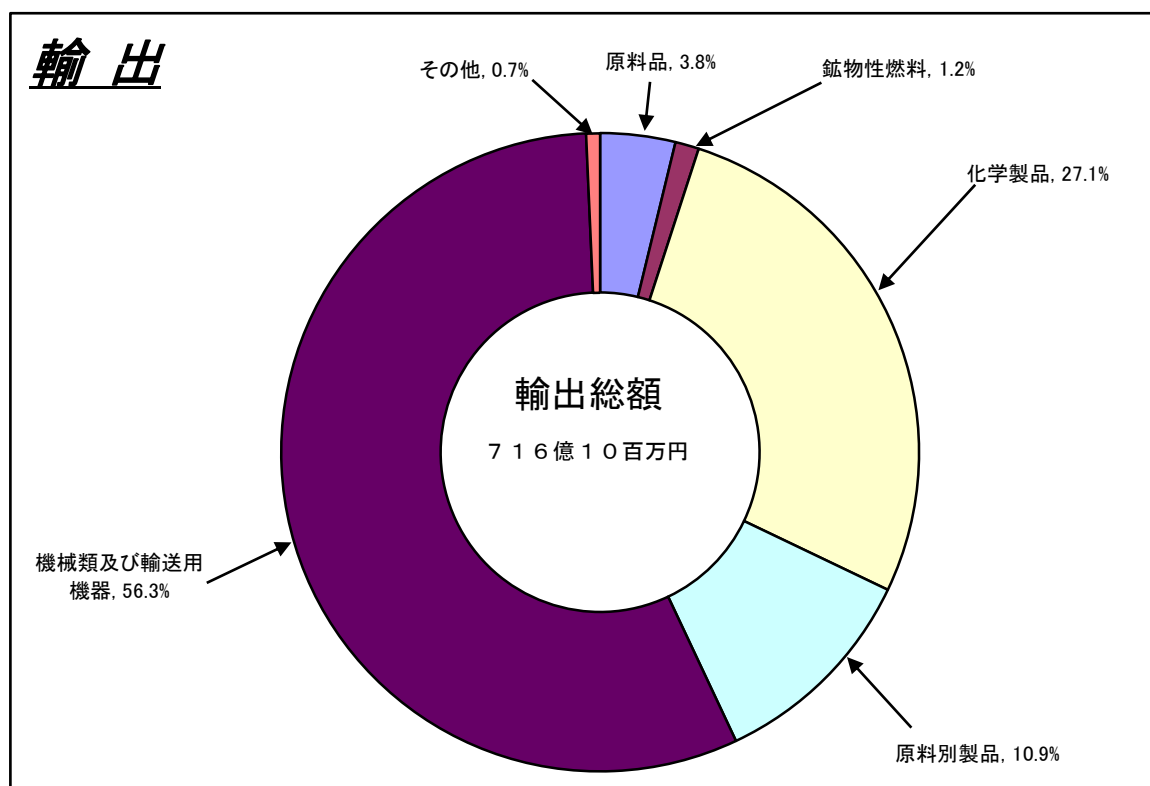
2. 徳山税関支署管内 主要輸入品

平成 23 年 8 月 分

品 名		当 年					前 年	
		数 量	単 位	前 年 同期比	価額 (千円)	前 年 同期比	構成比	価額 (千円)
総 額	当月				63,624,496	149.8%	100.0%	42,475,728
	累計				515,496,040	120.4%	100.0%	428,063,677
1. 食料品	当月				5,870	90.1%	0.0%	6,515
	累計				41,803	30.5%	0.0%	137,116
2. 原料品	当月				2,713,535	99.6%	4.3%	2,723,506
	累計				22,197,679	94.2%	4.3%	23,556,465
生ゴム	当月	4,631	MT	161.0%	46,247	36.3%	0.1%	127,532
	累計	30,056	MT	149.3%	1,224,065	113.3%	0.2%	1,080,762
りん鉱石	当月	0	MT	—	0	—	0.0%	0
	累計	0	MT	全減	0	全減	0.0%	128,042
塩	当月	231,543	MT	95.5%	1,022,192	66.9%	1.6%	1,527,872
	累計	1,648,927	MT	98.1%	8,426,781	72.6%	1.6%	11,613,697
鉄鋼くず	当月	6,939	MT	158.0%	1,238,669	158.2%	1.9%	782,753
	累計	40,936	MT	91.8%	8,620,830	97.5%	1.7%	8,846,242
非鉄金属鉱	当月	615	MT	56.5%	320,539	163.6%	0.5%	195,969
	累計	12,062	MT	288.3%	2,981,601	272.5%	0.6%	1,094,220
3. 鉱物性燃料	当月				44,698,194	147.5%	70.3%	30,300,267
	累計				383,400,290	123.6%	74.4%	310,313,191
石炭	当月	561,979	MT	84.2%	6,208,231	99.5%	9.8%	6,237,266
	累計	4,590,499	MT	93.2%	47,187,179	105.5%	9.2%	44,725,067
原油及び粗油	当月	416,088	KL	132.9%	23,485,003	183.1%	36.9%	12,825,381
	累計	4,029,829	KL	110.6%	226,561,250	138.1%	44.0%	164,014,500
石油製品	当月				12,866,172	151.1%	20.2%	8,512,683
	累計				95,222,406	107.0%	18.5%	88,997,180
液化石油ガス	当月	31,914	MT	63.4%	2,138,788	78.5%	3.4%	2,724,937
	累計	190,862	MT	99.9%	14,381,247	115.1%	2.8%	12,498,653
4. 化学製品	当月				3,163,432	129.7%	5.0%	2,439,131
	累計				26,200,078	108.4%	5.1%	24,170,828
有機化合物	当月				1,924,141	130.4%	3.0%	1,475,670
	累計				16,880,079	101.1%	3.3%	16,691,578
無機化合物	当月	6,958	MT	96.5%	845,612	156.3%	1.3%	541,039
	累計	55,795	MT	97.7%	5,848,329	125.6%	1.1%	4,656,497
5. 原料別製品	当月				8,619,230	213.5%	13.5%	4,037,327
	累計				51,914,664	129.2%	10.1%	40,175,006
鉄鋼	当月	49,605	MT	256.3%	6,515,190	262.8%	10.2%	2,478,860
	累計	247,302	MT	107.0%	37,061,769	129.6%	7.2%	28,593,923
非鉄金属	当月	219	MT	42.4%	344,864	80.8%	0.5%	426,555
	累計	3,331	MT	117.2%	3,734,073	133.2%	0.7%	2,802,752
6. 機械類及び 輸送用機器	当月				2,033,160	88.6%	3.2%	2,295,805
	累計				14,152,418	80.7%	2.7%	17,535,321
7.その他	当月				2,391,075	355.2%	3.8%	673,177
	累計				17,589,108	144.5%	3.4%	12,175,750

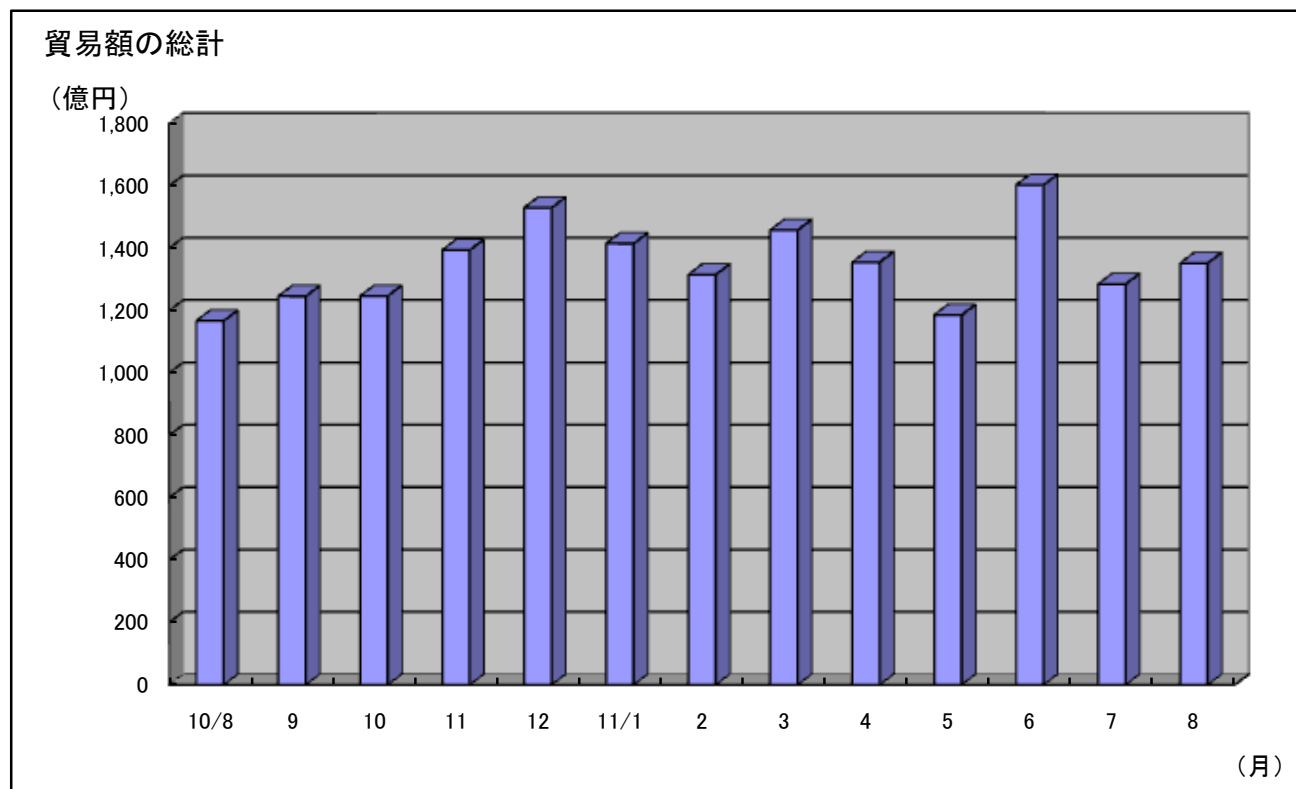
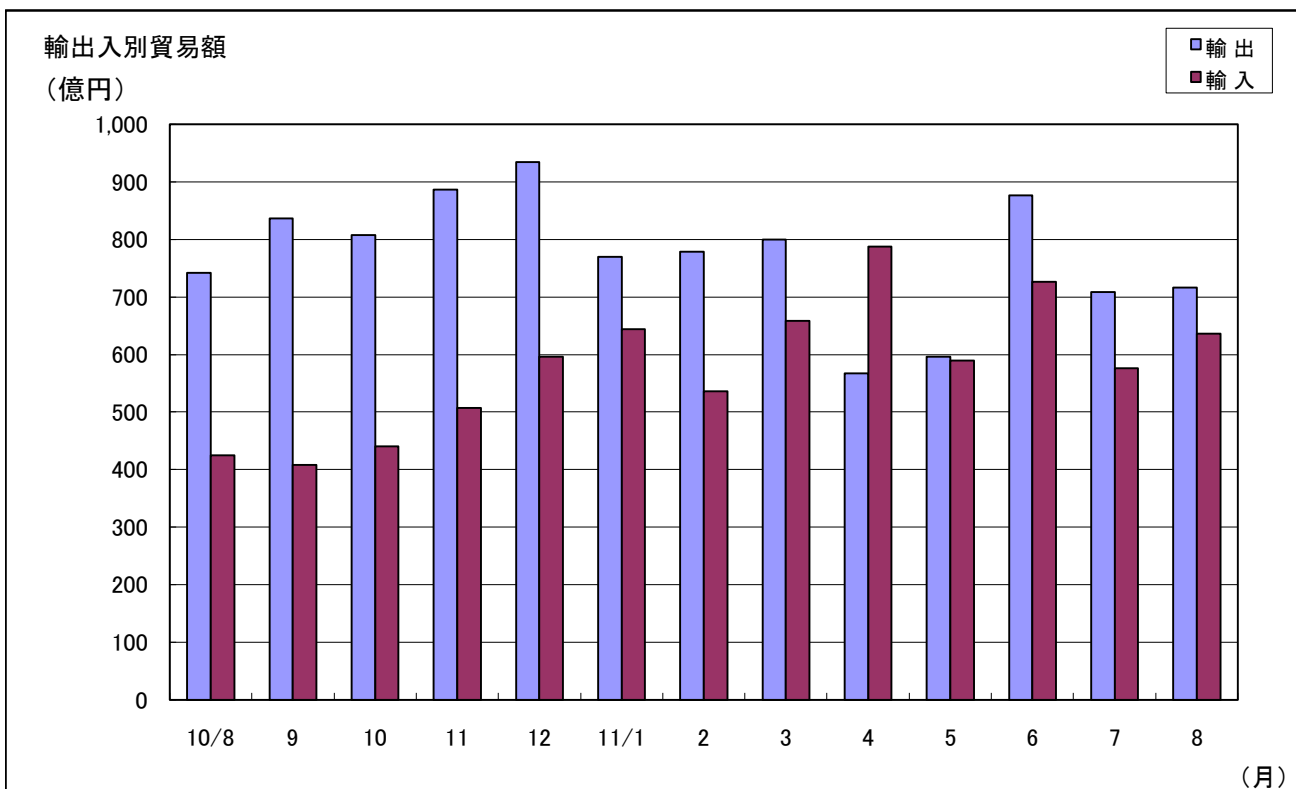
3. 徳山税関支署管内 品別割合グラフ

平成23年8月分



4. 徳山税関支署管内 貿易額推移グラフ

平成23年8月分



月	10/8	9	10	11	12	11/1	2	3	4	5	6	7	8
輸出	742	837	808	887	934	770	779	800	567	596	877	709	716
輸入	425	408	440	507	596	644	536	658	788	590	726	576	636
合計	1,167	1,246	1,247	1,394	1,530	1,415	1,315	1,458	1,355	1,186	1,603	1,285	1,352

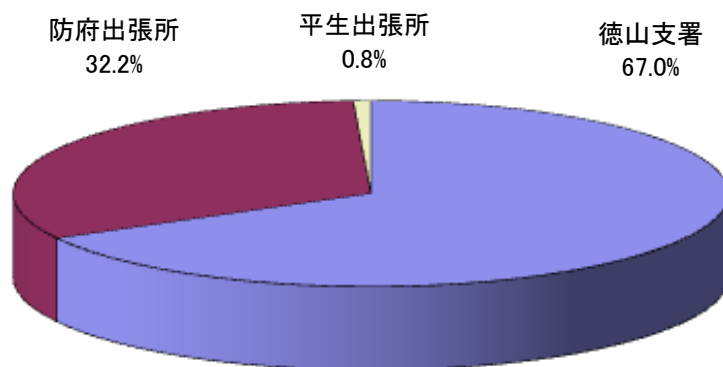
5. 署所別輸出入額表

平成23年8月分

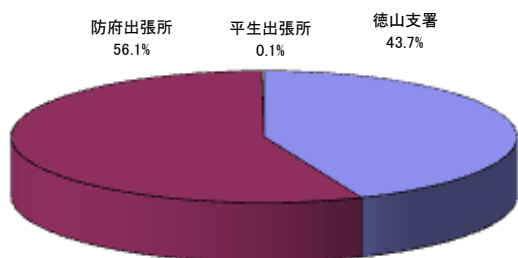
(単位:千円)

	区 分	本 月	前 年 同月比	1 月 以 降 累 計		前 年 同期比
				平成23年	平成22年	
徳山支署 (光出張所を 含む)	輸 出	31,304,664	107.1%	285,223,194	274,760,434	103.8%
	輸 入	59,283,836	152.6%	486,092,522	397,439,406	122.3%
	総 額	90,588,500	133.0%	771,315,716	672,199,840	114.7%
防府出張所	輸 出	40,207,363	90.0%	293,574,459	405,463,354	72.4%
	輸 入	3,360,323	108.3%	24,920,752	27,351,488	91.1%
	総 額	43,567,686	91.2%	318,495,211	432,814,842	73.6%
平生出張所	輸 出	97,987	32.8%	2,571,334	1,784,583	144.1%
	輸 入	980,337	188.3%	4,482,766	3,272,783	137.0%
	総 額	1,078,324	131.6%	7,054,100	5,057,366	139.5%
総 額	輸 出	71,610,014	96.5%	581,368,987	682,008,371	85.2%
	輸 入	63,624,496	149.8%	515,496,040	428,063,677	120.4%
	総 額	135,234,510	115.9%	1,096,865,027	1,110,072,048	98.8%

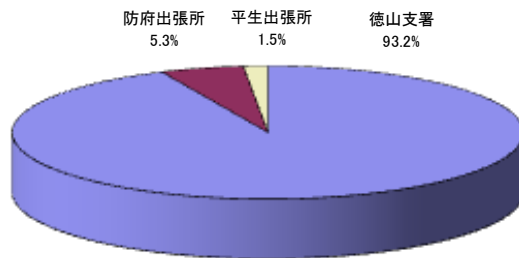
署所別輸出入総額の割合



輸出



輸入



6. 港別外国貿易船入港実績表

平成23年8月分

(単位：隻、トン、%)

港区別		当 月			1 月以降累計				
		隻数	純トン数	前 年 同月比	平成23年		平成22年		前 年 同期比
				隻数	隻数	純トン数	隻数	純トン数	隻数
徳山下松港 （徳山港区）	日本	6	5,522	66.7%	54	362,138	57	151,170	94.7%
	外国	136	686,711	103.0%	1,012	5,934,950	1,077	6,202,025	94.0%
	計	142	692,233	100.7%	1,066	6,297,088	1,134	6,353,195	94.0%
徳山下松港 （下松港区）	日本	1	1,174	100.0%	4	3,671	6	23,746	66.7%
	外国	12	134,056	63.2%	98	794,103	122	863,108	80.3%
	計	13	135,230	65.0%	102	797,774	128	886,854	79.7%
徳山下松港 （光港区）	日本	0	0	－	0	0	0	0	－
	外国	6	25,398	85.7%	76	339,391	62	240,522	122.6%
	計	6	25,398	85.7%	76	339,391	62	240,522	122.6%
三田尻中関港	日本	2	38,209	100.0%	13	229,560	18	265,924	72.2%
	外国	33	276,524	76.7%	292	2,659,574	366	3,627,331	79.8%
	計	35	314,733	77.8%	305	2,889,134	384	3,893,255	79.4%
平生港	日本	0	0	－	0	0	0	0	－
	外国	9	26,592	128.6%	38	123,761	42	139,768	90.5%
	計	9	26,592	128.6%	38	123,761	42	139,768	90.5%
合 計	日本	9	44,905	75.0%	71	595,369	81	440,840	87.7%
	外国	196	1,149,281	94.2%	1,516	9,851,779	1,669	11,072,754	90.8%
	計	205	1,194,186	93.2%	1,587	10,447,148	1,750	11,513,594	90.7%