

徳山・下松港 貿易概況

平成23年7月分（速報値）

平成23年8月31日
徳山税関支署

輸出は3か月ぶりのマイナス 輸入は8か月ぶりのマイナス

1. 総額

輸 出	336億00百万円	（－ 9.4％）
輸 入	526億12百万円	（－11.9％）
輸出入差引額	190億11百万円の入超	

（増減比は前年同月比、以下同じ。）

2. 輸出

輸出総額は、336億00百万円、伸び率－9.4％、金額にして34億68百万円の減少で3か月ぶりのマイナスとなった。これは、プラスチックなどは増加したものの、鉄鋼、合成ゴムなどが減少したことが主な要因となっている。

品目別動向では、中国、韓国等向けのプラスチックが15億63百万円の増加となった。

一方、韓国、中国等向けの鉄鋼が11億64百万円の減少、オランダ、中国等向けの合成ゴムが8億32百万円の減少、韓国、中国等向けの無機化合物が7億83百万円の減少となった。

《増加品目》プラスチック 35億10百万円（ 15億63百万円増、＋ 80.2％）

《減少品目》鉄鋼	62億84百万円（ 11億64百万円減、－ 15.6％）
合成ゴム	23億78百万円（ 8億32百万円減、－ 25.9％）
無機化合物	21億35百万円（ 7億83百万円減、－ 26.8％）

3. 輸入

輸入総額は、526億12百万円、伸び率－11.9％、金額にして71億10百万円の減少で8か月ぶりのマイナスとなった。これは、石油製品、有機化合物などは増加したものの、原油及び粗油、液化石油ガスなどが減少したことが主な要因となっている。

品目別動向では、サウジアラビア、アラブ首長国連邦等からの石油製品が32億46百万円の増加、韓国、中国等からの有機化合物が5億85百万円の増加となった。

一方、アラブ首長国連邦、カタールからの原油及び粗油が80億83百万円の減少、クウェートからの液化石油ガスが6億47百万円の減少、インドネシア、オーストラリア等からの石炭が5億14百万円の減少となった。

《増加品目》石油製品	145億74百万円（ 32億46百万円増、＋ 28.7％）
有機化合物	11億20百万円（ 5億85百万円増、約 2.1倍）

《減少品目》原油及び粗油	193億67百万円（ 80億83百万円減、－ 29.4％）
液化石油ガス	10億19百万円（ 6億47百万円減、－ 38.8％）
石炭	55億10百万円（ 5億14百万円減、－ 8.5％）

注. この内容を引用されるときは、徳山税関支署発表による旨附記してください。

1. 徳山・下松港 主要輸出品

平成23年7月分

品 名		当 年					前 年	
		数 量	単 位	前 年 同期比	価額 (千円)	前 年 同期比	構成比	価額 (千円)
総 額	当月				33,600,455	90.6%	100.0%	37,068,201
	累計				253,959,374	103.4%	100.0%	245,519,370
1. 食料品	当月				3,047	92.0%	0.0%	3,311
	累計				24,652	108.9%	0.0%	22,627
2. 原料品	当月				2,605,444	77.1%	7.8%	3,380,596
	累計				21,645,020	91.6%	8.5%	23,617,233
合成ゴム	当月	6,669	MT	54.5%	2,377,599	74.1%	7.1%	3,209,518
	累計	65,166	MT	73.1%	19,405,500	86.8%	7.6%	22,346,352
人造繊維	当月	650	MT	113.8%	221,240	132.3%	0.7%	167,235
	累計	5,166	MT	129.2%	1,883,593	171.4%	0.7%	1,098,839
3. 鉱物性燃料	当月				1,148,122	170.8%	3.4%	672,088
	累計				8,889,758	234.5%	3.5%	3,790,852
石油及び同製品	当月				581,472	183.1%	1.7%	317,596
	累計				7,305,502	244.8%	2.9%	2,983,681
4. 化学製品	当月				17,775,180	101.8%	52.9%	17,452,584
	累計				140,975,985	107.0%	55.5%	131,744,052
有機化合物	当月				11,839,396	101.6%	35.2%	11,653,862
	累計				91,057,357	109.5%	35.9%	83,194,144
無機化合物	当月	3,706	MT	37.5%	2,135,409	73.2%	6.4%	2,918,307
	累計	73,440	MT	79.2%	18,209,535	79.2%	7.2%	22,980,988
プラスチック	当月	19,546	MT	138.6%	3,510,393	180.2%	10.4%	1,947,689
	累計	172,981	MT	117.0%	28,544,480	136.3%	11.2%	20,940,173
5. 原料別製品	当月				7,045,266	89.7%	21.0%	7,855,252
	累計				56,264,044	107.9%	22.2%	52,161,857
セメント	当月	22,800	MT	43.6%	53,346	36.7%	0.2%	145,165
	累計	217,650	MT	35.1%	546,745	29.9%	0.2%	1,829,249
鉄鋼	当月	30,884	MT	81.2%	6,283,681	84.4%	18.7%	7,448,131
	累計	263,972	MT	100.1%	50,400,367	103.2%	19.8%	48,855,970
金属製品	当月				35,076	43.9%	0.1%	79,964
	累計				1,541,322	318.7%	0.6%	483,608
6. 機械類及び輸送用機器	当月				4,212,726	65.0%	12.5%	6,481,443
	累計				20,529,264	73.8%	8.1%	27,822,056
一般機械	当月				94,742	43.3%	0.3%	218,738
	累計				1,434,923	74.4%	0.6%	1,928,086
電気機器	当月				0	全減	0.0%	4,294
	累計				219,036	211.7%	0.1%	103,466
自動車の部分品	当月	207,846	KG	161.3%	269,352	151.6%	0.8%	177,671
	累計	816,934	KG	91.2%	1,102,838	90.5%	0.4%	1,218,613
船舶類	当月				3,847,530	63.3%	11.5%	6,080,740
	累計				17,771,365	72.3%	7.0%	24,563,568
7. その他	当月				810,670	66.3%	2.4%	1,222,927
	累計				5,630,651	88.5%	2.2%	6,360,693

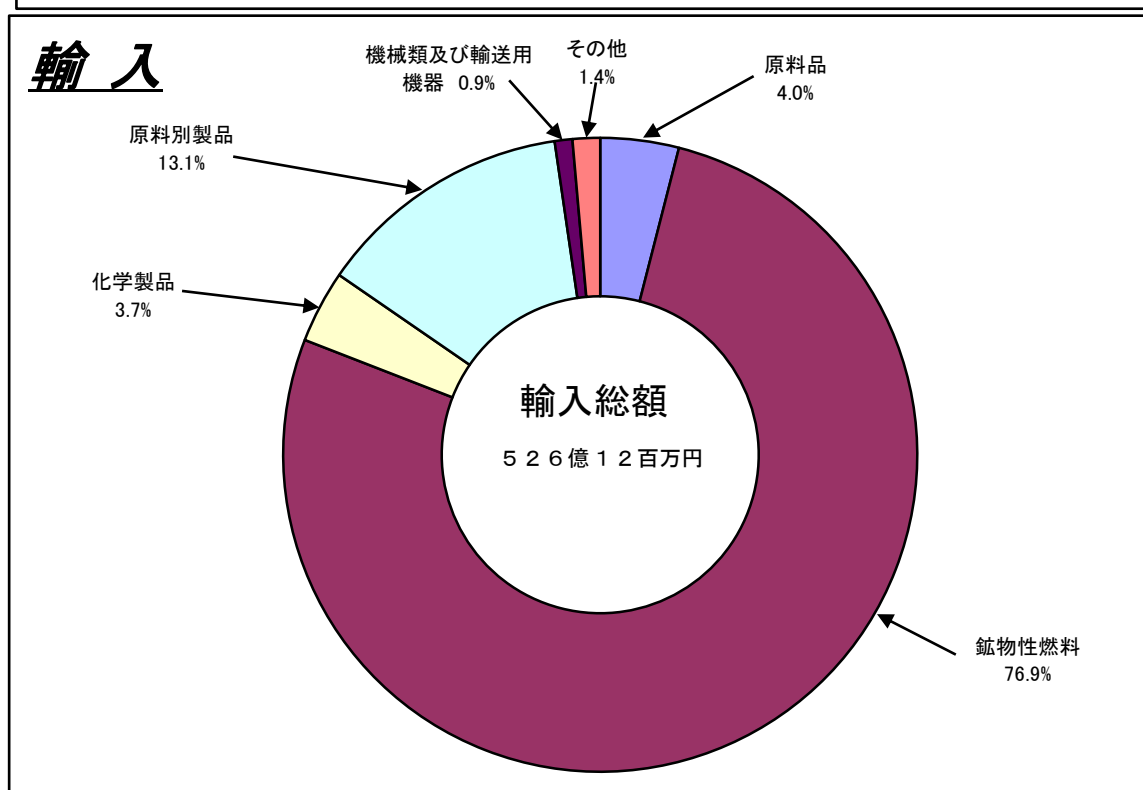
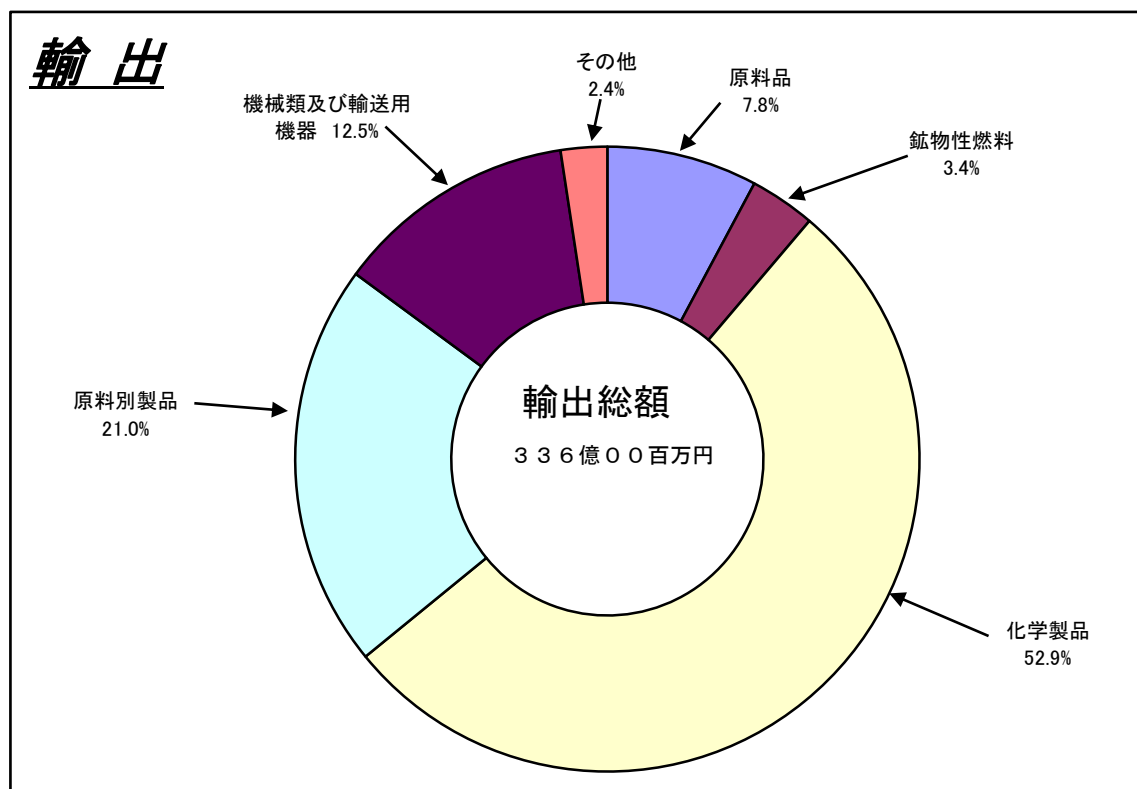
2. 徳山・下松港 主要輸入品

平成 23 年 7 月 分

品 名		当 年					前 年	
		数 量	単 位	前 年 同期比	価額 (千円)	前 年 同期比	構成比	価額 (千円)
総 額	当月				52,611,768	88.1%	100.0%	59,721,901
	累計				426,810,849	119.0%	100.0%	358,585,877
1. 食料品	当月				3,526	155.8%	0.0%	2,263
	累計				33,456	93.2%	0.0%	35,899
2. 原料品	当月				2,090,651	72.3%	4.0%	2,892,194
	累計				19,363,283	93.5%	4.5%	20,700,807
生ゴム	当月	2,585	MT	86.5%	160,699	130.5%	0.3%	123,110
	累計	25,224	MT	147.7%	1,116,005	122.1%	0.3%	914,097
りん鉱石	当月	0	MT	—	0	—	0.0%	0
	累計	0	MT	全減	0	全減	0.0%	128,042
塩	当月	169,911	MT	100.8%	792,907	67.7%	1.5%	1,172,052
	累計	1,417,384	MT	98.6%	7,404,589	73.5%	1.7%	10,074,277
鉄鋼くず	当月	3,917	MT	74.9%	805,066	74.9%	1.5%	1,075,345
	累計	33,997	MT	84.6%	7,382,161	91.6%	1.7%	8,063,489
非鉄金属鉱	当月	1,188	MT	597.0%	289,155	73.3%	0.5%	394,282
	累計	11,447	MT	369.7%	2,661,062	296.2%	0.6%	898,251
3. 鉱物性燃料	当月				40,469,645	87.1%	76.9%	46,467,214
	累計				338,702,096	121.0%	79.4%	280,012,924
石炭	当月	514,626	MT	85.4%	5,509,710	91.5%	10.5%	6,024,113
	累計	4,028,520	MT	94.6%	40,978,948	106.5%	9.6%	38,487,801
原油及び粗油	当月	335,979	KL	53.2%	19,367,124	70.6%	36.8%	27,449,746
	累計	3,613,741	KL	108.5%	203,076,247	134.3%	47.6%	151,189,119
石油製品	当月				14,573,679	128.7%	27.7%	11,327,418
	累計				82,356,234	102.3%	19.3%	80,484,497
液化石油ガス	当月	12,555	MT	48.4%	1,019,132	61.2%	1.9%	1,665,937
	累計	158,948	MT	112.9%	12,242,459	125.3%	2.9%	9,773,716
4. 化学製品	当月				1,953,539	130.7%	3.7%	1,494,941
	累計				12,306,181	104.5%	2.9%	11,776,830
有機化合物	当月				1,119,543	209.5%	2.1%	534,413
	累計				5,109,092	84.4%	1.2%	6,055,655
無機化合物	当月	3,851	MT	46.8%	504,271	80.7%	1.0%	625,007
	累計	48,121	MT	97.4%	4,968,905	121.7%	1.2%	4,081,641
5. 原料別製品	当月				6,897,875	103.8%	13.1%	6,644,712
	累計				38,907,740	119.1%	9.1%	32,671,611
鉄鋼	当月	35,796	MT	86.5%	5,507,717	103.1%	10.5%	5,344,453
	累計	197,259	MT	93.4%	30,485,313	117.0%	7.1%	26,058,629
非鉄金属	当月	315	MT	120.2%	504,515	144.2%	1.0%	349,976
	累計	3,090	MT	133.9%	3,382,257	142.7%	0.8%	2,369,961
6. 機械類及び輸送用機器	当月				464,023	109.2%	0.9%	425,055
	累計				2,631,538	109.1%	0.6%	2,412,961
7.その他	当月				732,509	40.8%	1.4%	1,795,522
	累計				14,866,555	135.5%	3.5%	10,974,845

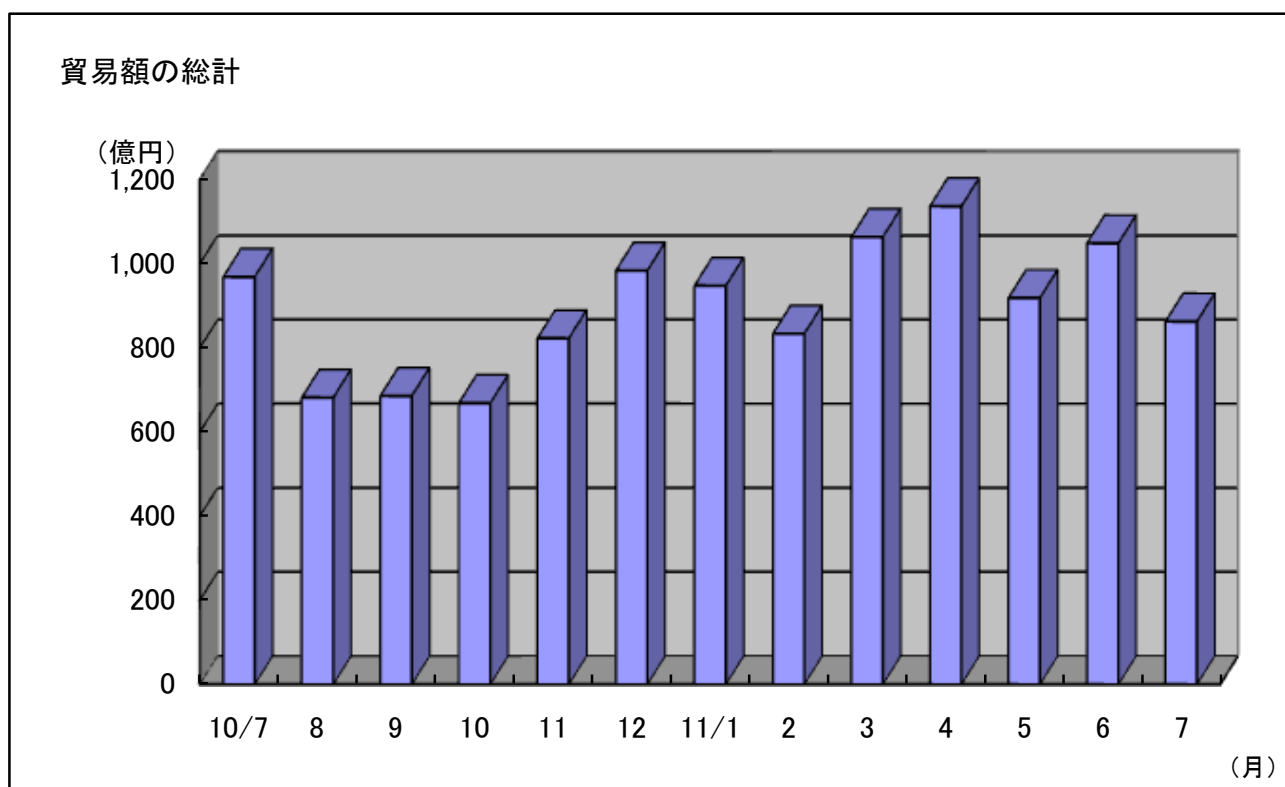
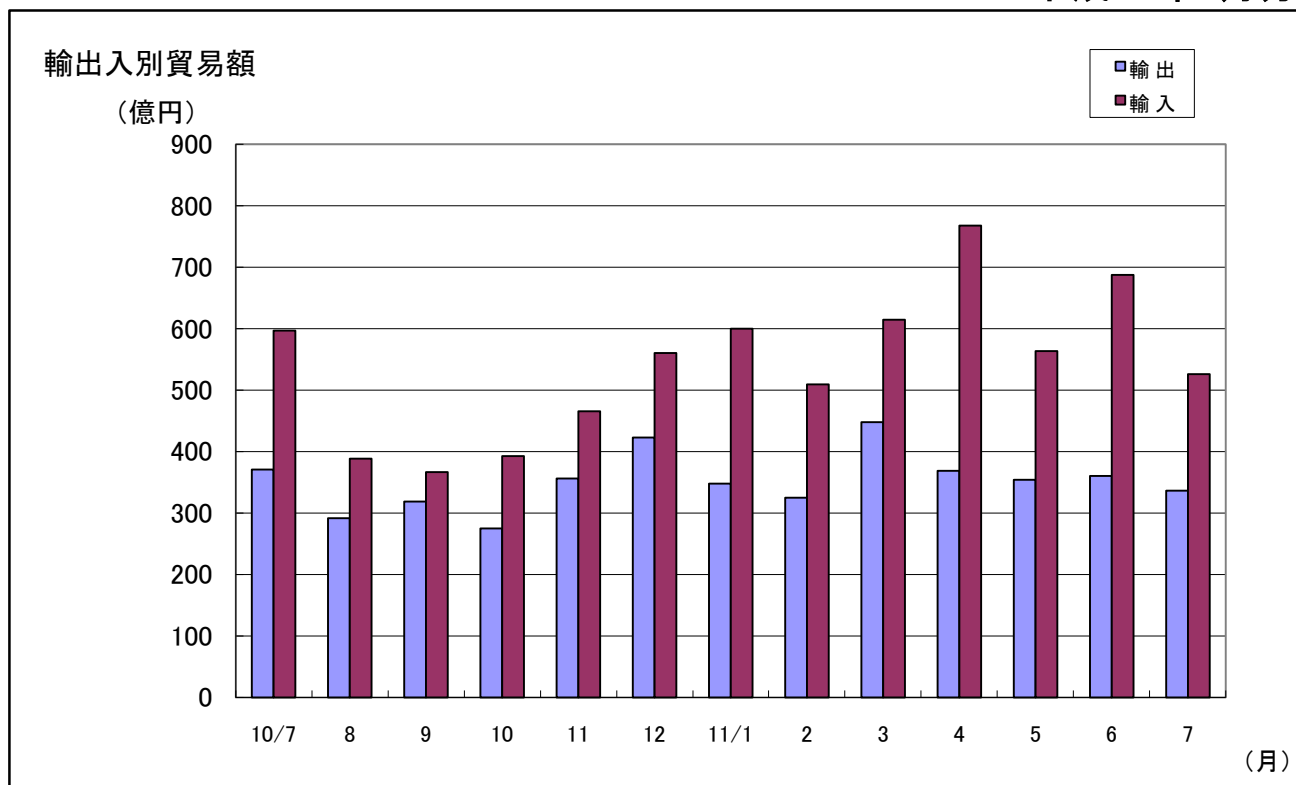
3. 徳山・下松港 品別割合グラフ

平成23年7月分



4. 徳山・下松港 貿易額推移グラフ

平成23年7月分



月	10/7	8	9	10	11	12	11/1	2	3	4	5	6	7
輸出	371	292	319	275	356	423	348	325	448	369	354	360	336
輸入	597	389	367	393	466	560	600	509	615	768	564	687	526
合計	968	681	685	668	822	983	947	833	1,063	1,136	918	1,048	862

三 田 尻 中 関 港 貿 易 概 況

(平成23年7月分速報値)

平成23年9月2日
徳山税関支署防府出張所

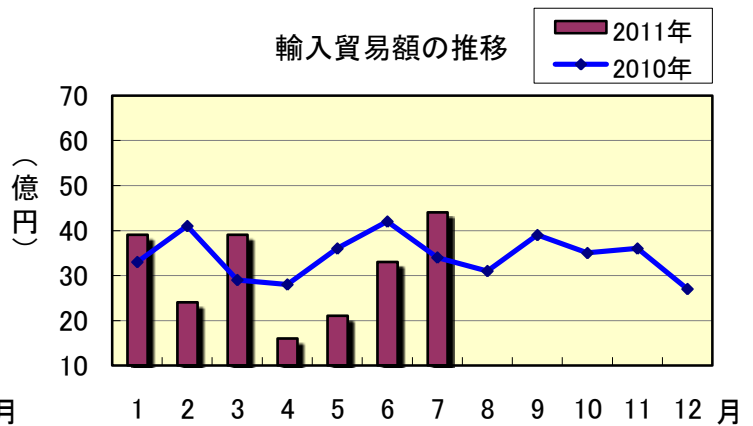
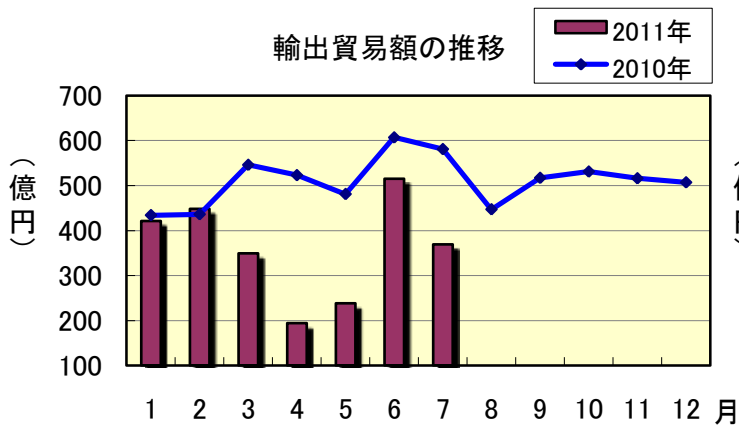
輸出は5か月連続の減少、輸入は4か月ぶりの増加。

＜対前年同月比＞

1 貿 易 額

(単位：百万円)

	価 額	前年同月比
輸 出	36,900	63.5%
輸 入	4,379	130.6%

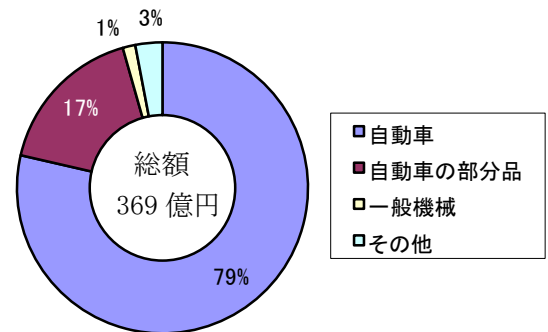


2 輸 出 動 向

主要品目

(単位：千円)

品 目	当月価額	前年同月比	主な仕向国
自 動 車	29,004,158	56.9%	アメリカ、オーストラリア、ロシア
自動車の部分品	6,259,394	101.1%	中国、タイ
一 般 機 械	532,351	219.1%	中国、オーストラリア

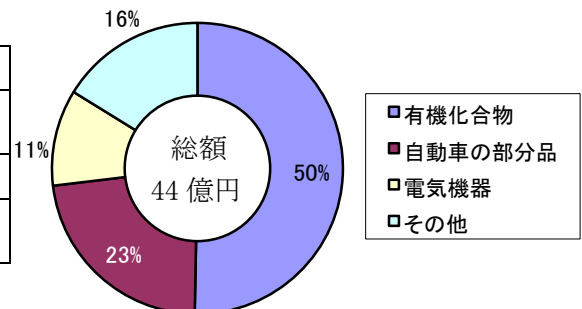


3 輸 入 動 向

主要品目

(単位：千円)

品 目	当月価額	前年同月比	主な原産国
有機化合物	2,203,525	234.6%	ドイツ、パキスタン、アメリカ
自動車の部分品	999,477	104.0%	中国、ドイツ、韓国
電 気 機 器	467,490	71.6%	マレーシア、フィリピン、タイ



平生港貿易概況 平成23年7月分(速報値)

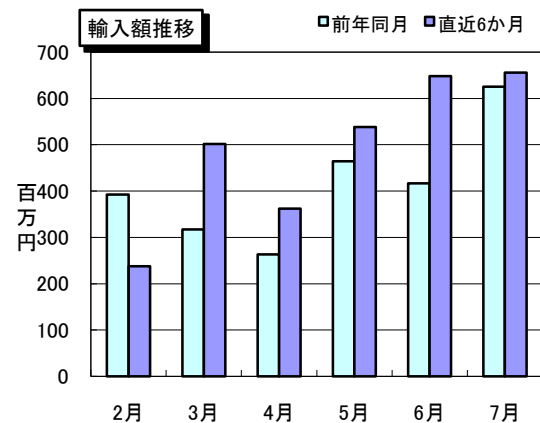
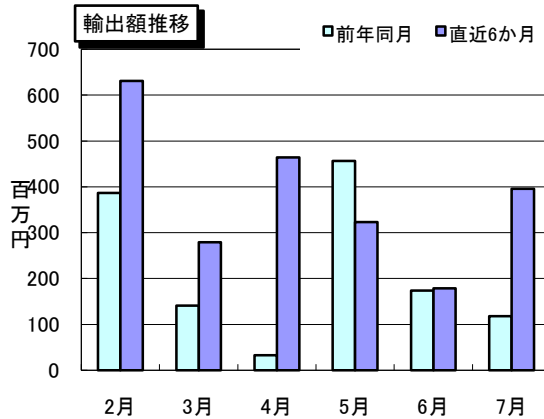
平成 23 年 9 月 1 日
徳山税関支署 平生出張所

【貿易額】

(単位:千円、%)

区 分	当 月			累 計	
	貿易額	前月比	前年同月比	貿易額	前年同期比
輸 出	395,499	221.4	335.7	2,473,347	166.5
輸 入	655,455	101.2	104.8	3,502,429	127.3
輸出入総額	1,050,954	127.2	141.4	5,975,776	141.0

※輸出入貿易額は速報値



【主要輸出品目】

(単位:千円、%)

品 名	当 月			累 計			当月 主要輸出国
	価 額	前年同月比	構成比	価 額	前年同期比	構成比	
化学製品	395,499	335.7	100.0	1,953,347	134.7	79.0	インド・オランダ
そ の 他	0	—	—	520,000	1444.4	21.0	

【主要輸入品目】

(単位:千円、%)

品 名	当 月			累 計			当月 主要輸入国
	価 額	前年同月比	構成比	価 額	前年同期比	構成比	
製材	0	—	—	0	—	—	
化学製品	0	—	—	7,632	244.6	0.2	
合 板	655,455	104.8	100.0	3,494,797	127.1	99.8	マレーシア・インドネシア
そ の 他	0	—	—	0	—	—	

【外国貿易船入港隻数】

(単位:隻、トン、%)

船 籍	当 月				1月以降累計		
	隻数	純トン数	前月比	前年同月比	隻数	純トン数	前年同期比
日 本	0	0	—	—	0	0	—
外 国	6	20,051	150.0	120.0	29	97,169	82.9
合 計	6	20,051	150.0	120.0	29	97,169	82.9

密輸に関する情報は

フリーダイヤル シロイ クロイ
0120 - 461 - 961

この資料に関するお問い合わせは

徳山税関支署 平生出張所
TEL (0820)-56-3076