

管内貿易概況（徳山、光、防府、平生）

平成２３年７月分（速報値）

平成２３年８月３１日
徳山税関支署

輸出は５か月連続のマイナス 輸入は８か月ぶりのマイナス

１．総額

輸 出	７０８億９６百万円	（－２５．６％）
輸 入	５７６億４６百万円	（－９．５％）
輸出入差引額	１３２億５０百万円の出超	

（増減比は前年同月比、以下同じ。）

２．輸出

輸出総額は、７０８億９６百万円、伸び率－２５．６％、金額にして２４４億１６百万円の減少で５か月連続のマイナスとなった。これは、プラスチックなどは増加したものの、自動車、鉄鋼などが減少したことが主な要因となっている。

品目別動向では、中国、韓国等向けのプラスチックが１５億７１百万円の増加となった。

一方、北米、欧州等向けの自動車が２１９億６４百万円の減少、韓国、中国等向けの鉄鋼が１１億６４百万円の減少、オランダ、中国等向けの合成ゴムが８億３２百万円の減少、韓国、中国等向けの無機化合物が７億８３百万円の減少となった。

《増加品目》プラスチック ３５億４５百万円（ １５億７１百万円増、＋ ７９．５％）

《減少品目》自動車	２９０億０５百万円（２１９億６４百万円減、－ ４３．１％）
鉄鋼	６２億８４百万円（ １１億６４百万円減、－ １５．６％）
合成ゴム	２３億７８百万円（ ８億３２百万円減、－ ２５．９％）
無機化合物	２１億３５百万円（ ７億８３百万円減、－ ２６．８％）

３．輸入

輸入総額は、５７６億４６百万円、伸び率－９．５％、金額にして６０億５３百万円の減少で８か月ぶりのマイナスとなった。これは、石油製品、有機化合物などは増加したものの、原油及び粗油、液化石油ガスなどが減少したことが主な要因となっている。

品目別動向では、サウジアラビア、アラブ首長国連邦等からの石油製品が３２億４６百万円の増加、ドイツ、韓国等からの有機化合物が１８億４９百万円の増加となった。

一方、アラブ首長国連邦、カタールからの原油及び粗油が８０億８３百万円の減少、クウェートからの液化石油ガスが６億４７百万円の減少、インドネシア、オーストラリア等からの石炭が５億１４百万円の減少となった。

《増加品目》石油製品	１４５億７４百万円（ ３２億４６百万円増、＋ ２８．７％）
有機化合物	３３億２３百万円（ １８億４９百万円増、約 ２．３倍）

《減少品目》原油及び粗油	１９３億６７百万円（ ８０億８３百万円減、－ ２９．４％）
液化石油ガス	１０億１９百万円（ ６億４７百万円減、－ ３８．８％）
石炭	５５億１０百万円（ ５億１４百万円減、－ ８．５％）

注．この内容を引用されるときは、徳山税関支署発表による旨附記してください。

1. 徳山税関支署管内 主要輸出品

平成23年7月分

品 名		当 年					前 年	
		数 量	単 位	前 年 同期比	価額 (千円)	前 年 同期比	構成比	価額 (千円)
総 額	当月				70,896,240	74.4%	100.0%	95,312,693
	累計				509,799,817	83.9%	100.0%	607,803,535
1. 食料品	当月				10,124	305.8%	0.0%	3,311
	累計				31,729	140.2%	0.0%	22,627
2. 原料品	当月				2,605,444	77.1%	3.7%	3,380,596
	累計				21,719,045	92.0%	4.3%	23,617,879
合成ゴム	当月	6,669	MT	54.5%	2,377,599	74.1%	3.4%	3,209,518
	累計	65,166	MT	73.1%	19,405,500	86.8%	3.8%	22,346,352
人造繊維	当月	650	MT	113.8%	221,240	132.3%	0.3%	167,235
	累計	5,166	MT	129.2%	1,883,593	171.4%	0.4%	1,098,839
3. 鉱物性燃料	当月				1,148,122	170.8%	1.6%	672,088
	累計				8,889,758	234.5%	1.7%	3,790,852
石油及び同製品	当月				581,472	183.1%	0.8%	317,596
	累計				7,305,502	244.8%	1.4%	2,983,681
4. 化学製品	当月				18,662,582	104.0%	26.3%	17,941,298
	累計				145,851,704	107.4%	28.6%	135,826,225
有機化合物	当月				12,270,037	102.9%	17.3%	11,929,648
	累計				93,494,008	109.5%	18.3%	85,398,866
無機化合物	当月	3,706	MT	37.5%	2,135,409	73.2%	3.0%	2,918,307
	累計	73,440	MT	79.2%	18,209,535	79.2%	3.6%	22,984,641
プラスチック	当月	19,655	MT	138.4%	3,545,132	179.5%	5.0%	1,974,536
	累計	173,595	MT	117.0%	28,735,912	136.2%	5.6%	21,092,517
5. 原料別製品	当月				7,131,991	90.0%	10.1%	7,924,269
	累計				56,717,770	107.5%	11.1%	52,780,041
セメント	当月	22,800	MT	43.6%	53,346	36.7%	0.1%	145,165
	累計	217,650	MT	35.1%	546,745	29.9%	0.1%	1,829,249
鉄鋼	当月	30,884	MT	81.2%	6,283,681	84.4%	8.9%	7,448,131
	累計	263,972	MT	100.1%	50,400,367	103.2%	9.9%	48,855,970
金属製品	当月				47,377	52.8%	0.1%	89,647
	累計				1,601,263	280.1%	0.3%	571,746
6. 機械類及び輸送用機器	当月				40,346,431	63.1%	56.9%	63,970,498
	累計				269,889,877	70.3%	52.9%	384,007,779
一般機械	当月				627,093	135.8%	0.9%	461,731
	累計				4,259,150	95.6%	0.8%	4,454,086
電気機器	当月				337,802	385.9%	0.5%	87,527
	累計				1,591,461	214.0%	0.3%	743,502
自動車	当月	23,543	NO	60.3%	29,005,260	56.9%	40.9%	50,969,038
	累計	167,604	NO	70.5%	209,454,834	66.1%	41.1%	316,877,188
自動車の部分品	当月	5,623,348	KG	101.9%	6,528,746	102.5%	9.2%	6,371,462
	累計	31,276,078	KG	99.3%	36,293,067	97.2%	7.1%	37,332,338
船舶類	当月				3,847,530	63.3%	5.4%	6,080,740
	累計				18,291,365	74.4%	3.6%	24,599,568
7. その他	当月				991,546	69.8%	1.4%	1,420,633
	累計				6,699,934	86.4%	1.3%	7,758,132

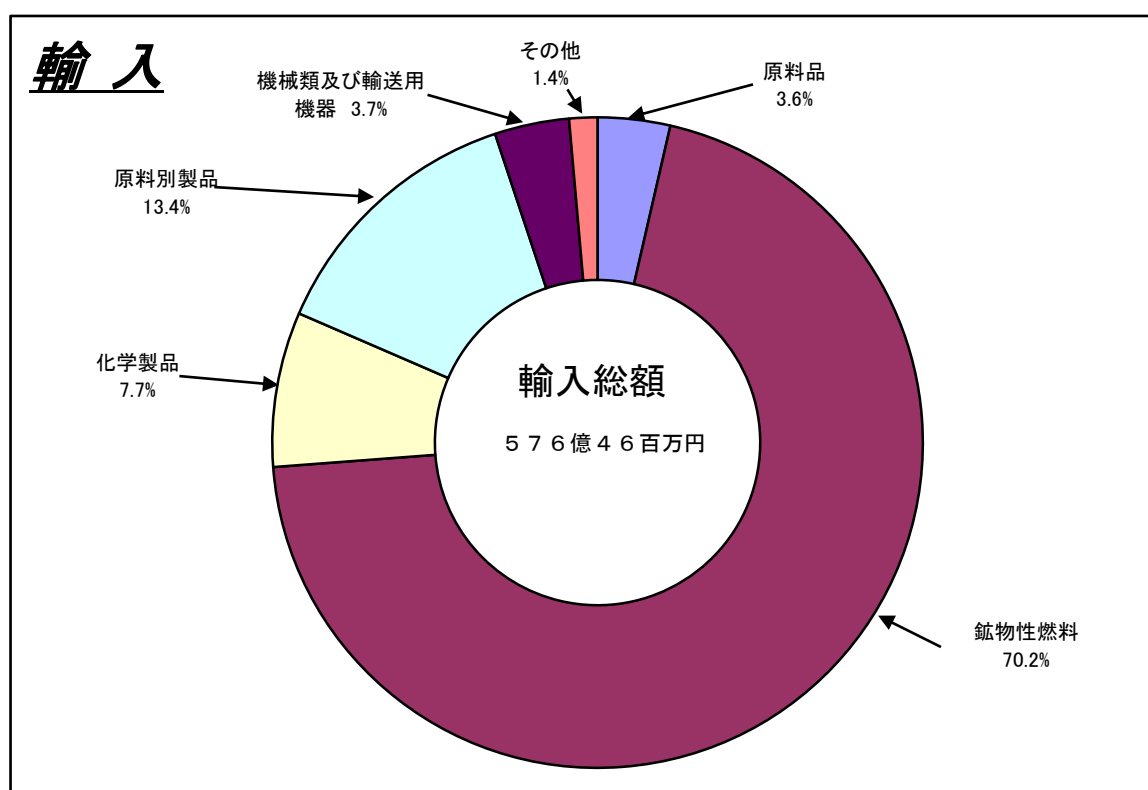
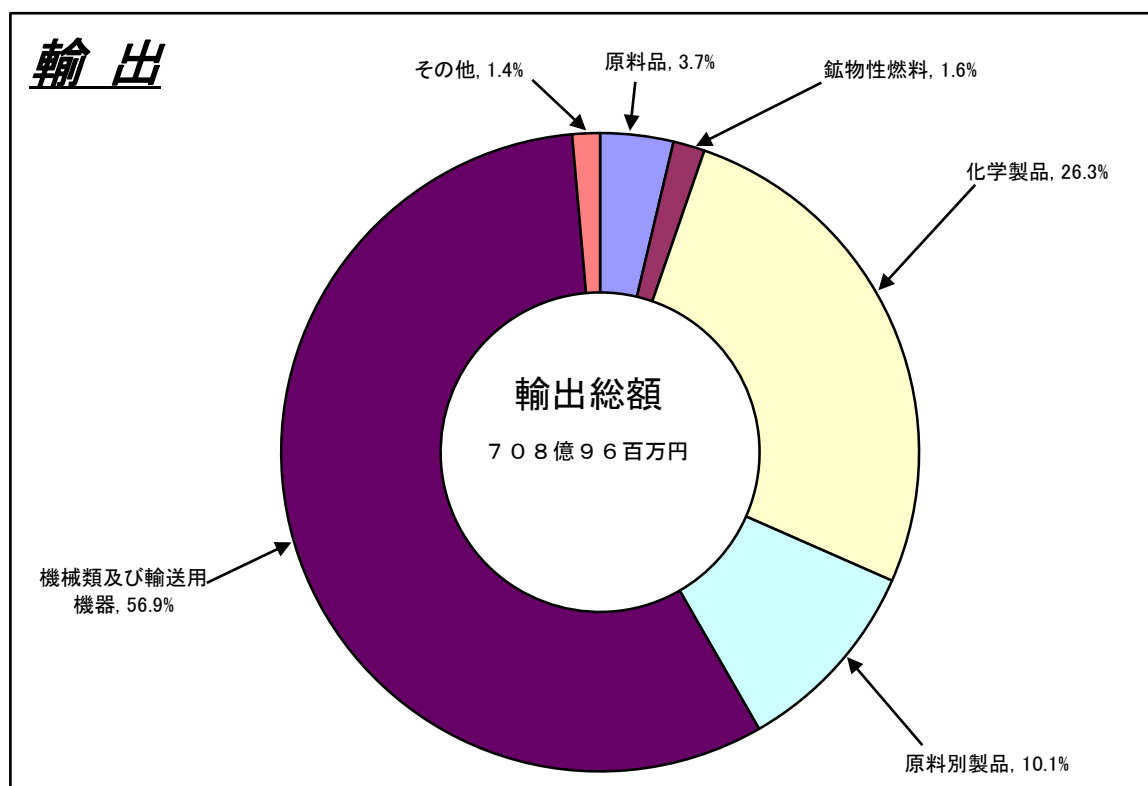
2. 徳山税関支署管内 主要輸入品

平成 23 年 7 月 分

品 名		当 年					前 年	
		数 量	単 位	前 年 同期比	価額 (千円)	前 年 同期比	構成比	価額 (千円)
総 額	当月				57,646,393	90.5%	100.0%	63,699,797
	累計				451,873,707	117.2%	100.0%	385,587,949
1. 食料品	当月				6,003	230.4%	0.0%	2,605
	累計				35,933	27.5%	0.0%	130,601
2. 原料品	当月				2,093,684	72.2%	3.6%	2,900,247
	累計				19,484,144	93.5%	4.3%	20,832,959
生ゴム	当月	2,585	MT	86.5%	160,699	130.5%	0.3%	123,110
	累計	25,425	MT	147.4%	1,177,818	123.6%	0.3%	953,230
りん鉱石	当月	0	MT	—	0	—	0.0%	0
	累計	0	MT	全減	0	全減	0.0%	128,042
塩	当月	169,911	MT	100.8%	792,907	67.7%	1.4%	1,172,052
	累計	1,417,384	MT	98.5%	7,404,589	73.4%	1.6%	10,085,825
鉄鋼くず	当月	3,917	MT	74.9%	805,066	74.9%	1.4%	1,075,345
	累計	33,997	MT	84.6%	7,382,161	91.6%	1.6%	8,063,489
非鉄金属鉱	当月	1,188	MT	597.0%	289,155	73.3%	0.5%	394,282
	累計	11,447	MT	369.7%	2,661,062	296.2%	0.6%	898,251
3. 鉱物性燃料	当月				40,469,645	87.1%	70.2%	46,467,214
	累計				338,702,096	121.0%	75.0%	280,012,924
石炭	当月	514,626	MT	85.4%	5,509,710	91.5%	9.6%	6,024,113
	累計	4,028,520	MT	94.6%	40,978,948	106.5%	9.1%	38,487,801
原油及び粗油	当月	335,979	KL	53.2%	19,367,124	70.6%	33.6%	27,449,746
	累計	3,613,741	KL	108.5%	203,076,247	134.3%	44.9%	151,189,119
石油製品	当月				14,573,679	128.7%	25.3%	11,327,418
	累計				82,356,234	102.3%	18.2%	80,484,497
液化石油ガス	当月	12,555	MT	48.4%	1,019,132	61.2%	1.8%	1,665,937
	累計	158,948	MT	112.9%	12,242,459	125.3%	2.7%	9,773,716
4. 化学製品	当月				4,439,628	169.6%	7.7%	2,618,308
	累計				23,036,646	106.0%	5.1%	21,731,697
有機化合物	当月				3,323,068	225.5%	5.8%	1,473,799
	累計				14,955,938	98.3%	3.3%	15,215,908
無機化合物	当月	3,931	MT	47.2%	507,151	80.1%	0.9%	633,253
	累計	48,837	MT	97.8%	5,002,717	121.6%	1.1%	4,115,458
5. 原料別製品	当月				7,736,538	103.8%	13.4%	7,454,063
	累計				43,297,597	119.8%	9.6%	36,137,679
鉄鋼	当月	35,868	MT	86.5%	5,518,439	103.0%	9.6%	5,356,036
	累計	197,698	MT	93.4%	30,548,742	117.0%	6.8%	26,115,063
非鉄金属	当月	315	MT	120.2%	504,515	144.2%	0.9%	349,976
	累計	3,112	MT	133.7%	3,389,209	142.6%	0.8%	2,376,197
6. 機械類及び 輸送用機器	当月				2,120,459	89.3%	3.7%	2,374,574
	累計				12,119,258	79.5%	2.7%	15,239,516
7.その他	当月				780,436	41.5%	1.4%	1,882,786
	累計				15,198,033	132.1%	3.4%	11,502,573

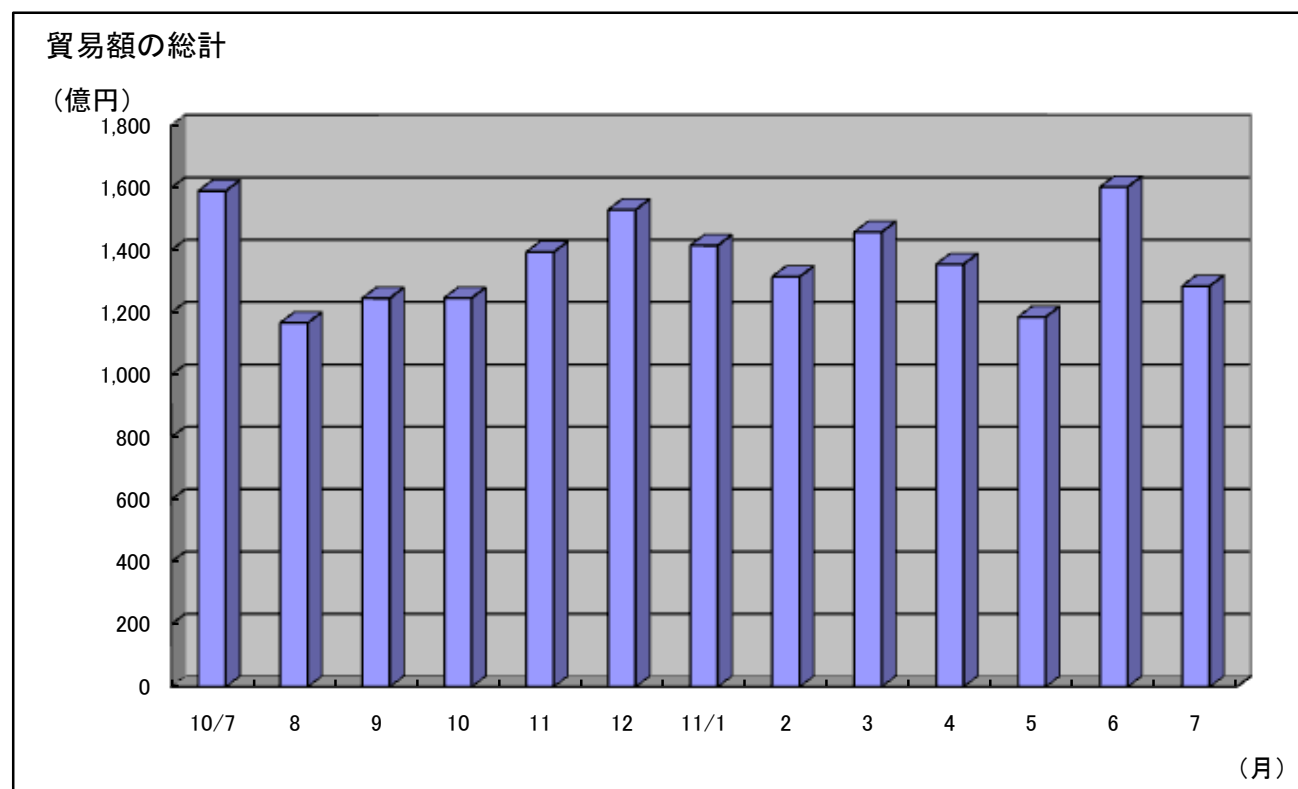
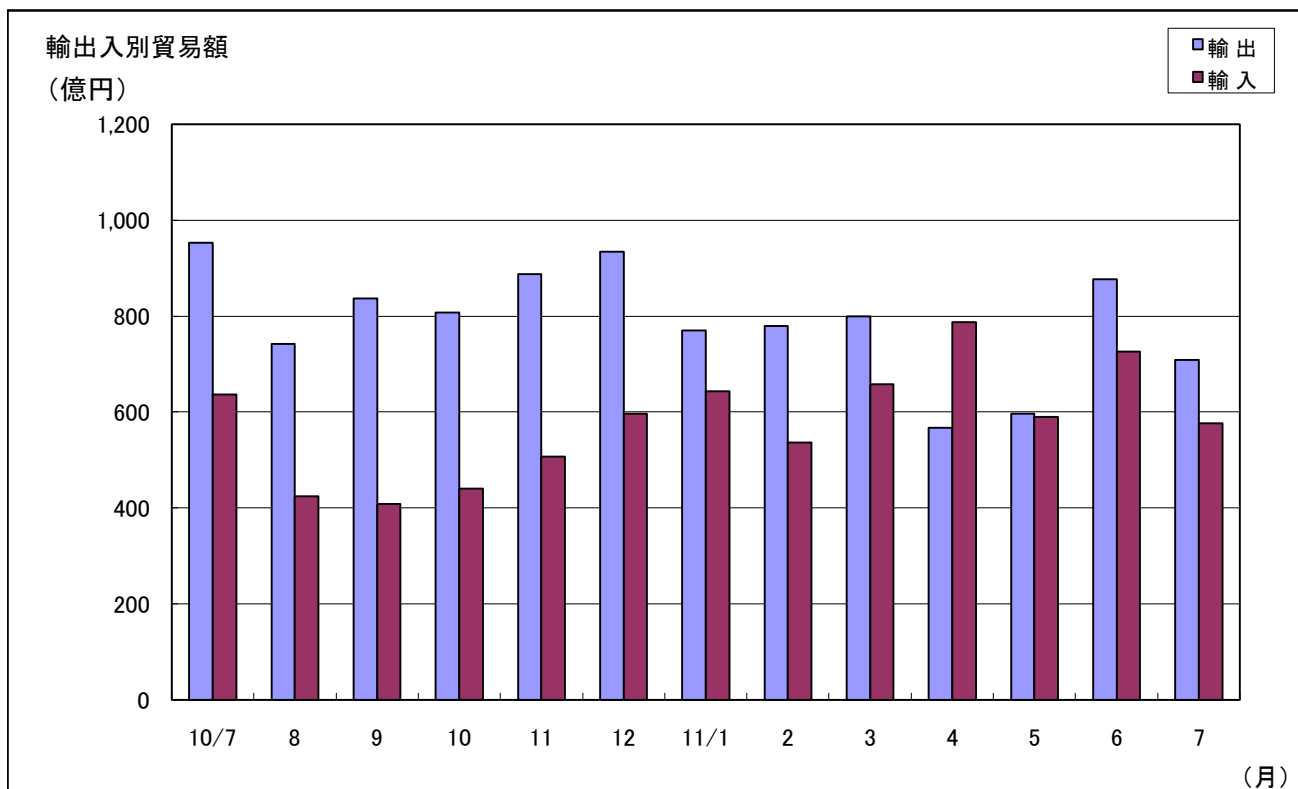
3. 徳山税関支署管内 品別割合グラフ

平成23年7月分



4. 徳山税関支署管内 貿易額推移グラフ

平成23年7月分



月	10/7	8	9	10	11	12	11/1	2	3	4	5	6	7
輸出	953	742	837	808	887	934	770	779	800	567	596	877	709
輸入	637	425	408	440	507	596	644	536	658	788	590	726	576
合計	1,590	1,167	1,246	1,247	1,394	1,530	1,415	1,315	1,458	1,355	1,186	1,603	1,285

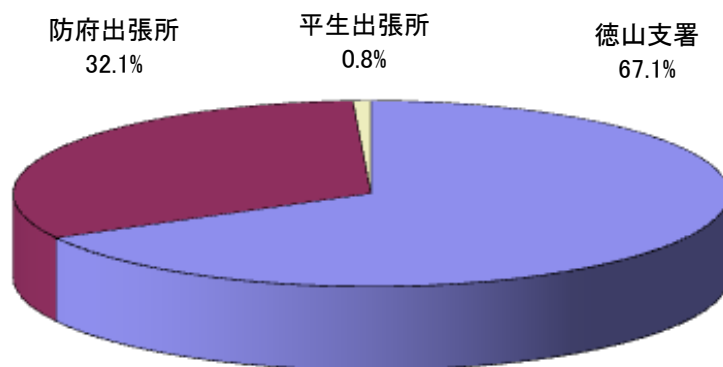
5. 署所別輸出入額表

平成23年7月分

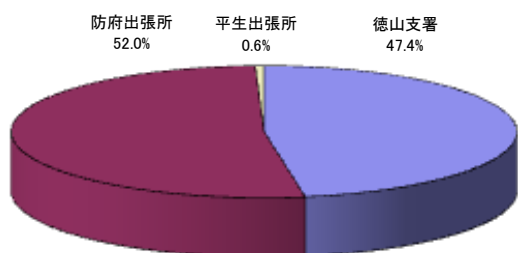
(単位:千円)

	区 分	本 月	前 年 同月比	1 月 以 降 累 計		前 年 同期比
				平成23年	平成22年	
徳山支署 (光出張所を 含む)	輸 出	33,600,455	90.6%	253,959,374	245,519,370	103.4%
	輸 入	52,611,768	88.1%	426,810,849	358,585,877	119.0%
	総 額	86,212,223	89.1%	680,770,223	604,105,247	112.7%
防府出張所	輸 出	36,900,286	63.5%	253,367,096	360,798,249	70.2%
	輸 入	4,379,170	130.6%	21,560,429	24,249,821	88.9%
	総 額	41,279,456	67.1%	274,927,525	385,048,070	71.4%
平生出張所	輸 出	395,499	335.7%	2,473,347	1,485,916	166.5%
	輸 入	655,455	104.8%	3,502,429	2,752,251	127.3%
	総 額	1,050,954	141.4%	5,975,776	4,238,167	141.0%
総 額	輸 出	70,896,240	74.4%	509,799,817	607,803,535	83.9%
	輸 入	57,646,393	90.5%	451,873,707	385,587,949	117.2%
	総 額	128,542,633	80.8%	961,673,524	993,391,484	96.8%

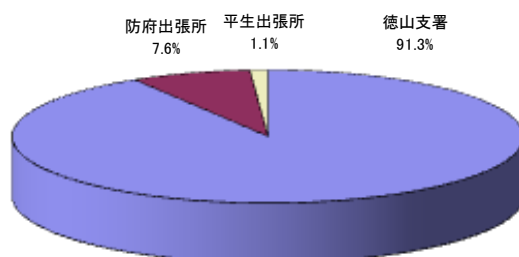
署所別輸出入総額の割合



輸出



輸入



6. 港別外国貿易船入港実績表

平成23年7月

(単位：隻、トン、%)

港区別		当 月			1 月以降累計				
		隻数	純トン数	前 年 同 月 比	平成23年		平成22年		前 年 同 期 比
				隻数	隻数	純トン数	隻数	純トン数	隻数
徳山下松港 （徳山港区）	日本	13	128,430	130.0%	48	356,616	48	144,311	100.0%
	外国	116	721,639	86.6%	876	5,248,239	945	5,377,682	92.7%
	計	129	850,069	89.6%	924	5,604,855	993	5,521,993	93.1%
徳山下松港 （下松港区）	日本	0	0	全減	3	2,497	5	4,846	60.0%
	外国	14	89,541	87.5%	86	660,047	103	723,861	83.5%
	計	14	89,541	82.4%	89	662,544	108	728,707	82.4%
徳山下松港 （光港区）	日本	0	0	—	0	0	0	0	—
	外国	9	47,737	112.5%	70	313,993	55	217,862	127.3%
	計	9	47,737	112.5%	70	313,993	55	217,862	127.3%
三田尻中関港	日本	2	37,610	100.0%	11	191,351	16	226,947	68.8%
	外国	37	349,443	77.1%	259	2,383,050	323	3,237,990	80.2%
	計	39	387,053	78.0%	270	2,574,401	339	3,464,937	79.6%
平生港	日本	0	0	—	0	0	0	0	—
	外国	6	20,051	120.0%	29	97,169	35	116,275	82.9%
	計	6	20,051	120.0%	29	97,169	35	116,275	82.9%
合 計	日本	15	166,040	115.4%	62	550,464	69	376,104	89.9%
	外国	182	1,228,411	86.3%	1,320	8,702,498	1,461	9,673,670	90.3%
	計	197	1,394,451	87.9%	1,382	9,252,962	1,530	10,049,774	90.3%