

徳山・下松港 貿易概況

平成23年6月分（速報値）

平成23年7月29日
徳山税関支署

輸出は2か月連続のプラス 輸入は7か月連続のプラス

1. 総額

輸 出	360億44百万円	(+ 4.2%)
輸 入	688億21百万円	(+ 54.8%)
輸出入差引額	327億77百万円の入超	

(増減比は前年同月比、以下同じ。)

2. 輸出

輸出総額は、360億44百万円、伸び率+4.2%、金額にして14億63百万円の増加で2か月連続のプラスとなった。これは、鉄鋼、無機化合物などは減少したものの、石油及び同製品、金属製品などが増加したことが主な要因となっている。

品目別動向では、シンガポール、タイ等向けの石油及び同製品が29億48百万円の増加、韓国、ノルウェー等向けの金属製品が10億39百万円の増加、中国、韓国等向けの有機化合物が9億77百万円の増加、中国、韓国等向けのプラスチックが7億52百万円の増加となった。

一方、韓国、マレーシア等向けの鉄鋼が11億32百万円の減少、台湾、韓国等向けの無機化合物が10億26百万円の減少、アメリカ、台湾等向けの合成ゴムが5億51百万円の減少となった。

《増加品目》石油及び同製品	33億57百万円	(29億48百万円増、約 8.2倍)
金属製品	11億08百万円	(10億39百万円増、約 16.1倍)
有機化合物	110億92百万円	(9億77百万円増、+ 9.7%)
プラスチック	30億27百万円	(7億52百万円増、+ 33.1%)

《減少品目》鉄鋼	65億51百万円	(11億32百万円減、－ 14.7%)
無機化合物	26億84百万円	(10億26百万円減、－ 27.6%)
合成ゴム	20億91百万円	(5億51百万円減、－ 20.8%)

3. 輸入

輸入総額は、688億21百万円、伸び率+54.8%、金額にして243億70百万円の増加で7か月連続のプラスとなった。これは、鉄鋼くずなどは減少したものの、原油及び粗油、鉄鋼などが増加したことが主な要因となっている。

品目別動向では、アラブ首長国連邦、カタールからの原油及び粗油が198億86百万円の増加、ニューカレドニア、南アフリカ等から鉄鋼が13億54百万円の増加、オーストラリア、インドネシア等からの石炭が13億32百万円の増加となった。

一方、アメリカ、韓国等からの鉄鋼くずが5億55百万円の減少となった。

《増加品目》原油及び粗油	378億34百万円	(198億86百万円増、約 2.1倍)
鉄鋼	60億50百万円	(13億54百万円増、+ 28.8%)
石炭	66億19百万円	(13億32百万円増、+ 25.2%)

《減少品目》鉄鋼くず	9億13百万円	(5億55百万円減、－ 37.8%)
------------	---------	--------------------

注. この内容を引用されるときは、徳山税関支署発表による旨附記してください。

1. 徳山・下松港 主要輸出品

平成23年6月分

品 名		当 年					前 年	
		数 量	単 位	前 年 同期比	価額 (千円)	前 年 同期比	構成比	価額 (千円)
総 額	当月				36,043,803	104.2%	100.0%	34,581,281
	累計				220,374,564	105.7%	100.0%	208,451,169
1. 食料品	当月				211	10.6%	0.0%	1,987
	累計				21,605	111.9%	0.0%	19,316
2. 原料品	当月				2,371,444	82.5%	6.6%	2,873,041
	累計				19,039,576	94.1%	8.6%	20,236,637
合成ゴム	当月	6,363	MT	61.4%	2,091,495	79.2%	5.8%	2,642,380
	累計	58,497	MT	76.0%	17,027,901	89.0%	7.7%	19,136,834
人造繊維	当月	438	MT	69.0%	186,181	115.2%	0.5%	161,661
	累計	4,516	MT	131.8%	1,662,353	178.4%	0.8%	931,604
3. 鉱物性燃料	当月				3,832,739	707.0%	10.6%	542,128
	累計				7,741,636	248.2%	3.5%	3,118,764
石油及び同製品	当月				3,356,653	821.2%	9.3%	408,729
	累計				6,724,030	252.2%	3.1%	2,666,085
4. 化学製品	当月				16,983,488	102.0%	47.1%	16,651,963
	累計				123,216,450	107.8%	55.9%	114,291,468
有機化合物	当月				11,091,630	109.7%	30.8%	10,114,349
	累計				79,233,606	110.8%	36.0%	71,540,282
無機化合物	当月	4,826	MT	113.8%	2,683,824	72.4%	7.4%	3,709,500
	累計	69,734	MT	84.2%	16,074,126	80.1%	7.3%	20,062,681
プラスチック	当月	16,725	MT	104.1%	3,026,948	133.1%	8.4%	2,274,804
	累計	153,435	MT	114.7%	25,034,087	131.8%	11.4%	18,992,484
5. 原料別製品	当月				8,235,497	102.0%	22.8%	8,077,837
	累計				49,218,778	111.1%	22.3%	44,306,605
セメント	当月	36,680	MT	34.5%	84,678	27.9%	0.2%	304,045
	累計	194,850	MT	34.4%	493,399	29.3%	0.2%	1,684,084
鉄鋼	当月	32,841	MT	84.1%	6,550,730	85.3%	18.2%	7,682,657
	累計	233,088	MT	103.2%	44,116,686	106.5%	20.0%	41,407,839
金属製品	当月				1,108,175	1606.9%	3.1%	68,964
	累計				1,506,246	373.2%	0.7%	403,644
6. 機械類及び輸送用機器	当月				3,976,008	67.8%	11.0%	5,867,093
	累計				16,316,538	76.5%	7.4%	21,340,613
一般機械	当月				115,910	46.1%	0.3%	251,534
	累計				1,340,181	78.4%	0.6%	1,709,348
電気機器	当月				89,784	3856.7%	0.2%	2,328
	累計				219,036	220.9%	0.1%	99,172
自動車の部分品	当月	203,060	KG	249.5%	280,314	254.4%	0.8%	110,198
	累計	609,088	KG	79.4%	833,486	80.1%	0.4%	1,040,942
船舶類	当月				3,490,000	63.4%	9.7%	5,503,033
	累計				13,923,835	75.3%	6.3%	18,482,828
7. その他	当月				644,416	113.6%	1.8%	567,232
	累計				4,819,981	93.8%	2.2%	5,137,766

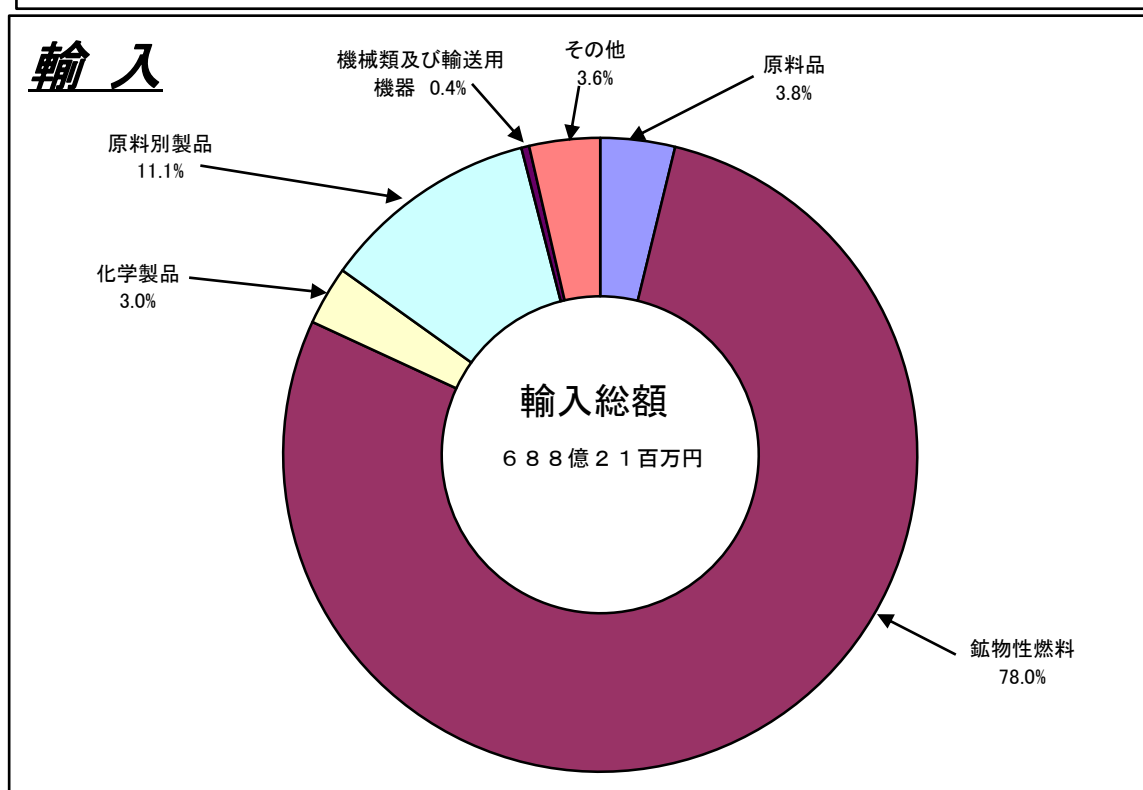
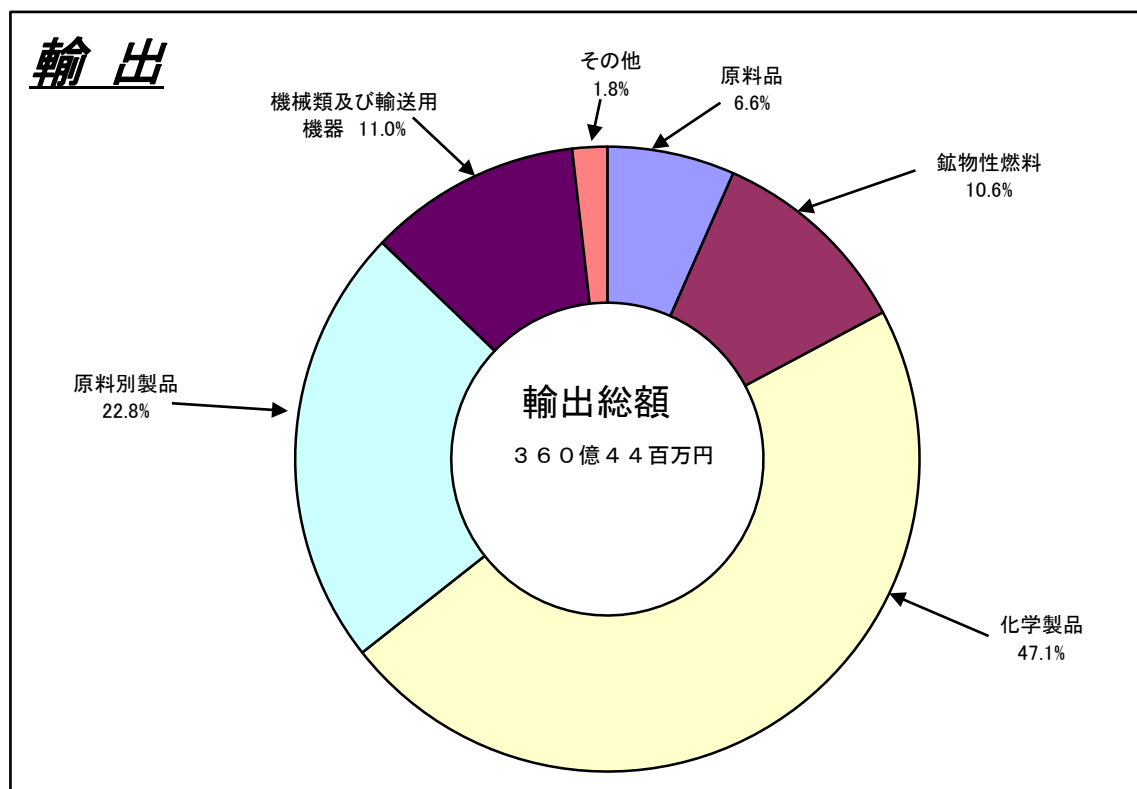
2. 徳山・下松港 主要輸入品

平成 23 年 6 月 分

品 名		当 年					前 年	
		数 量	単 位	前 年 同期比	価額 (千円)	前 年 同期比	構成比	価額 (千円)
総 額	当月				68,820,525	154.8%	100.0%	44,450,513
	累計				374,327,567	125.3%	100.0%	298,863,976
1. 食料品	当月				5,880	102.3%	0.0%	5,746
	累計				29,930	89.0%	0.0%	33,636
2. 原料品	当月				2,633,286	83.5%	3.8%	3,151,994
	累計				17,272,632	97.0%	4.6%	17,808,613
生ゴム	当月	3,419	MT	81.3%	169,972	60.4%	0.2%	281,475
	累計	22,639	MT	160.7%	955,306	120.8%	0.3%	790,987
りん鉱石	当月	0	MT	—	0	—	0.0%	0
	累計	0	MT	全減	0	全減	0.0%	128,042
塩	当月	193,195	MT	99.3%	1,013,031	76.8%	1.5%	1,319,362
	累計	1,247,473	MT	98.3%	6,611,682	74.3%	1.8%	8,902,225
鉄鋼くず	当月	4,060	MT	57.7%	912,537	62.2%	1.3%	1,467,197
	累計	30,080	MT	86.0%	6,577,095	94.1%	1.8%	6,988,144
非鉄金属鉱	当月	1,691	MT	8455.0%	420,538	1010.1%	0.6%	41,633
	累計	10,259	MT	354.1%	2,371,907	470.6%	0.6%	503,969
3. 鉱物性燃料	当月				53,685,061	166.2%	78.0%	32,298,843
	累計				298,275,573	127.7%	79.7%	233,545,710
石炭	当月	578,278	MT	106.6%	6,619,168	125.2%	9.6%	5,287,363
	累計	3,513,894	MT	96.1%	35,469,238	109.3%	9.5%	32,463,688
原油及び粗油	当月	624,396	KL	158.4%	37,833,832	210.8%	55.0%	17,947,874
	累計	3,277,762	KL	121.5%	183,709,123	148.5%	49.1%	123,739,373
石油製品	当月				9,232,061	101.9%	13.4%	9,063,606
	累計				67,825,677	98.1%	18.1%	69,157,079
液化石油ガス	当月	0	MT	—	0	—	0.0%	0
	累計	146,393	MT	127.5%	11,223,327	138.4%	3.0%	8,107,779
4. 化学製品	当月				2,088,002	164.2%	3.0%	1,271,711
	累計				10,352,642	100.7%	2.8%	10,281,889
有機化合物	当月				977,276	190.0%	1.4%	514,330
	累計				3,989,549	72.3%	1.1%	5,521,242
無機化合物	当月	8,340	MT	140.0%	832,682	165.1%	1.2%	504,459
	累計	44,270	MT	107.6%	4,464,634	129.2%	1.2%	3,456,634
5. 原料別製品	当月				7,622,174	129.5%	11.1%	5,887,069
	累計				32,003,160	123.0%	8.5%	26,026,899
鉄鋼	当月	35,360	MT	114.5%	6,049,767	128.8%	8.8%	4,696,087
	累計	161,443	MT	95.0%	24,970,891	120.5%	6.7%	20,714,176
非鉄金属	当月	366	MT	119.6%	698,635	138.3%	1.0%	505,212
	累計	2,775	MT	135.6%	2,877,742	142.5%	0.8%	2,019,985
6. 機械類及び輸送用機器	当月				298,402	114.8%	0.4%	259,955
	累計				2,167,515	109.0%	0.6%	1,987,906
7.その他	当月				2,487,720	157.9%	3.6%	1,575,195
	累計				14,226,115	155.0%	3.8%	9,179,323

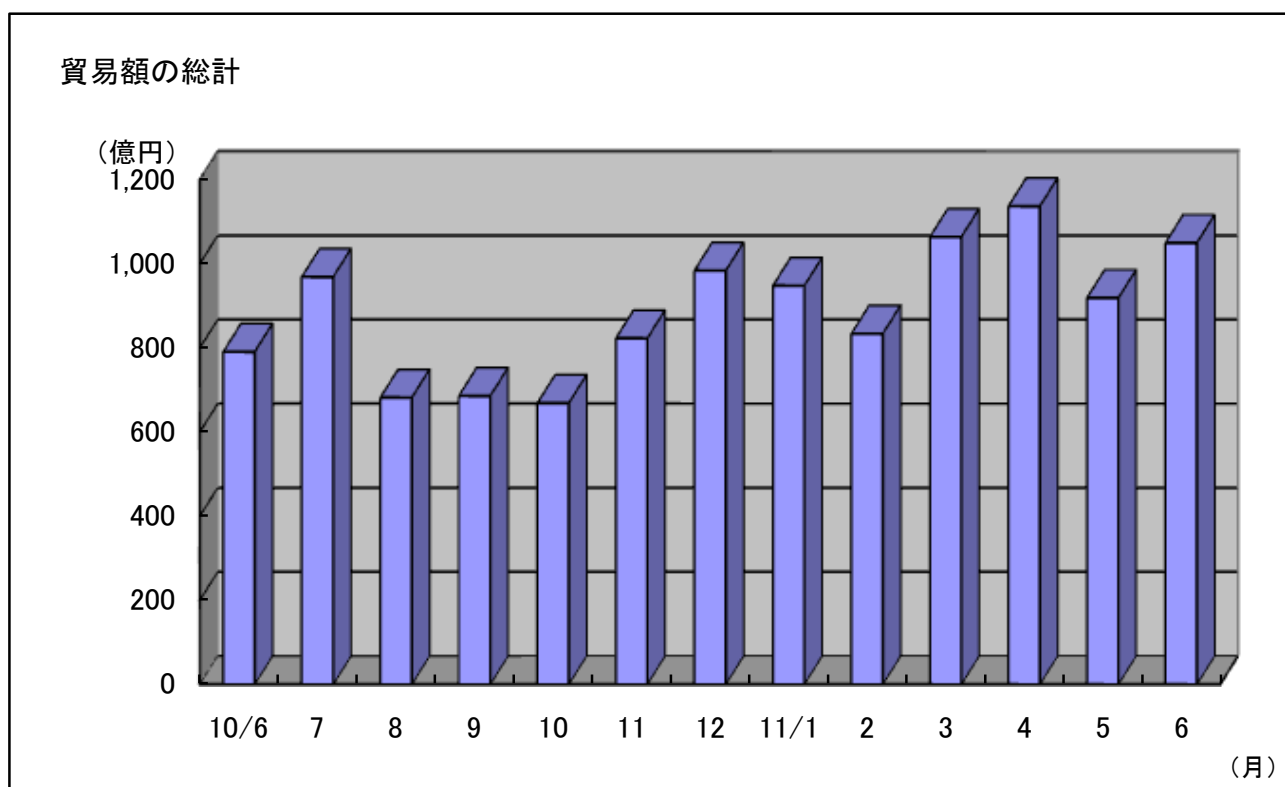
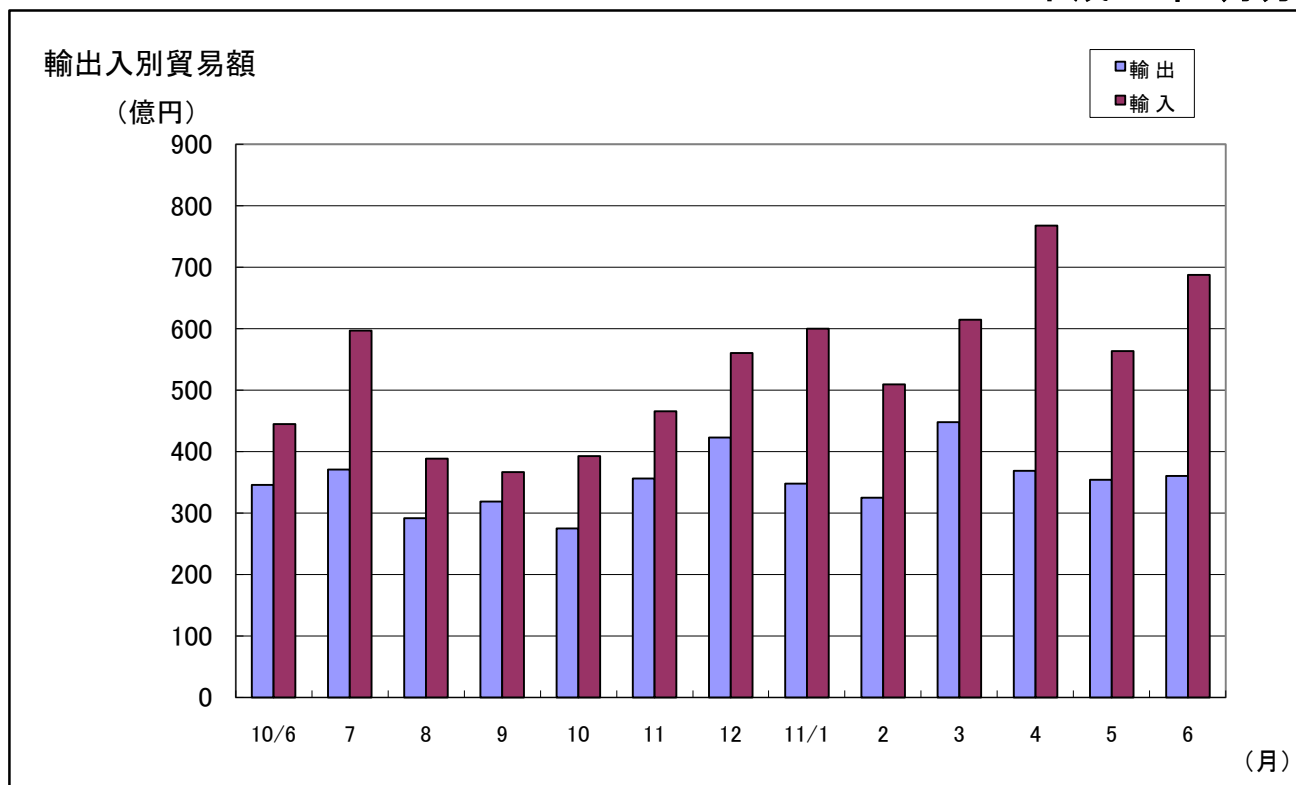
3. 徳山・下松港 品別割合グラフ

平成23年6月分



4. 徳山・下松港 貿易額推移グラフ

平成23年6月分



(億円)

月	10/6	7	8	9	10	11	12	11/1	2	3	4	5	6
輸 出	346	371	292	319	275	356	423	348	325	448	369	354	360
輸 入	445	597	389	367	393	466	560	600	509	615	768	564	688
合 計	790	968	681	685	668	822	983	947	833	1,063	1,136	918	1,049

三 田 尻 中 関 港 貿 易 概 況

(平成23年6月分速報値)

平成23年7月28日
徳山税関支署防府出張所

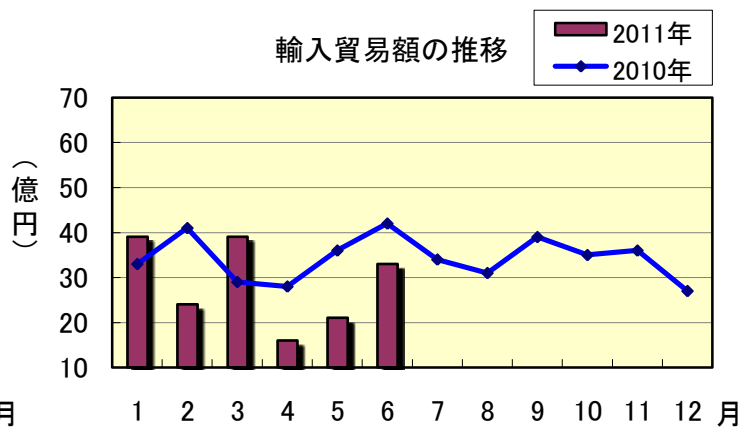
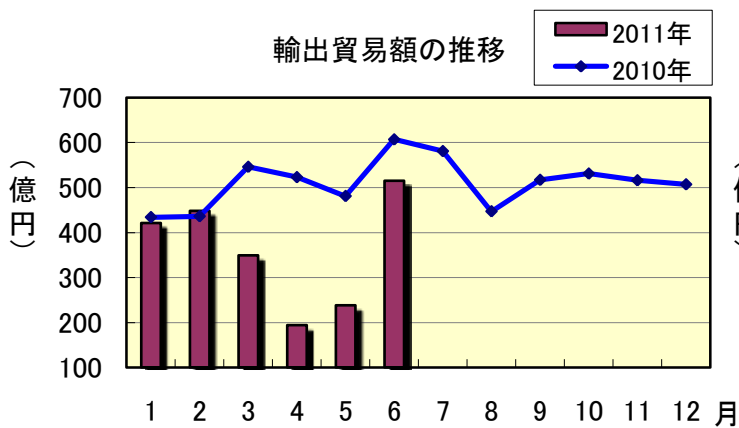
輸出は4か月連続の減少、輸入は3か月連続の減少。

<対前年同月比>

1 貿 易 額

(単位：百万円)

	価 額	前年同月比
輸 出	51,502	84.8%
輸 入	3,255	77.9%

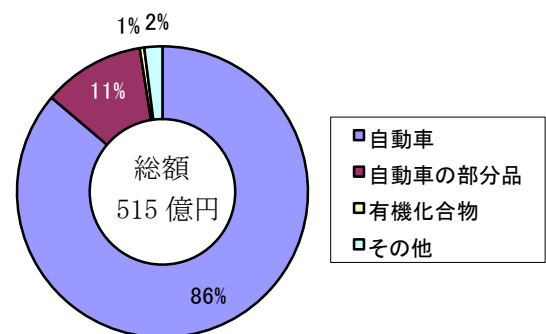


2 輸 出 動 向

主要品目

(単位：千円)

品 目	当月価額	前年同月比	主な仕向国
自 動 車	44,411,374	83.0%	オーストラリア、アメリカ、ロシア
自動車の部分品	5,810,558	95.8%	中国、タイ
有機化合物	259,384	161.1%	ドイツ、イタリア

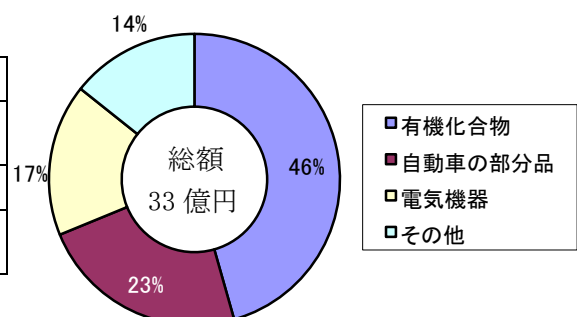


3 輸 入 動 向

主要品目

(単位：千円)

品 目	当月価額	前年同月比	主な原産国
有機化合物	1,484,096	72.0%	ドイツ、パキスタン、アメリカ
自動車の部分品	754,635	78.3%	中国、韓国、ドイツ
電気機器	550,990	95.3%	フィリピン、マレーシア、タイ



平生港貿易概況 平成23年6月分(速報値)

平成23年8月1日
徳山税関支署 平生出張所

【貿易額】

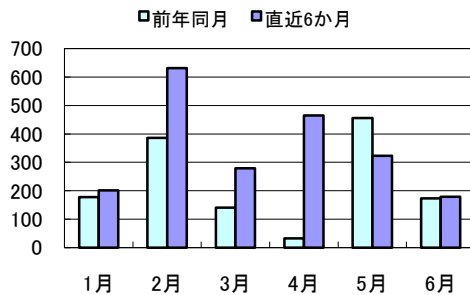
(単位:千円、%)

区 分	当 月			累 計	
	貿易額	前月比	前年同月比	貿易額	前年同期比
輸 出	178,651	55.3	102.9	2,077,848	151.9
輸 入	647,838	120.4	155.4	2,846,974	133.9
輸出入総額	826,489	96.0	140.0	4,924,822	140.9

※輸出入貿易額は速報値

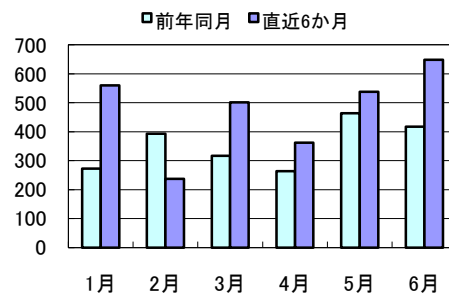
輸出額推移

百万円



輸入額推移

百万円



【主要輸出品目】

(単位:千円、%)

品 名	当 月			累 計			当月 主要輸出国
	価 額	前年同月比	構成比	価 額	前年同期比	構成比	
化学製品	178,651	102.9	100.0	1,557,848	116.9	75.0	ベネズエラ、タイ
そ の 他	0	—	—	520,000	1,444.4	25.0	—

【主要輸入品目】

(単位:千円、%)

品 名	当 月			累 計			当月 主要輸入国
	価 額	前年同月比	構成比	価 額	前年同期比	構成比	
製材	0	—	—	0	—	—	
化学製品	0	—	—	7,632	244.6	0.3	—
合 板	647,838	155.4	100.0	2,839,342	133.7	99.7	マレーシア・インドネシア
そ の 他	0	—	—	0	—	—	—

【外国貿易船入港隻数】

(単位:隻、トン、%)

船 籍	当 月				1月以降累計		
	隻数	純トン数	前月比	前年同月比	隻数	純トン数	前年同期比
日 本	0	0	—	—	0	0	—
外 国	4	12,795	133.3	66.7	23	77,118	76.7
合 計	4	12,795	133.3	66.7	23	77,118	76.7

密輸に関する情報は

フリーダイヤル シロイ クロイ
0120 - 461 - 961

この資料に関するお問い合わせは

徳山税関支署 平生出張所
Tel (0820)-56-3076