

管内貿易概況（徳山、光、防府、平生）

平成23年6月分（速報値）

平成23年7月29日
徳山税関支署

輸出は4か月連続のマイナス 輸入は7か月連続のプラス

1. 総額

輸出	877億25百万円	（－8.1％）
輸入	727億24百万円	（＋48.3％）
輸出入差引額	150億01百万円の出超	

（増減比は前年同月比、以下同じ。）

2. 輸出

輸出総額は、877億25百万円、伸び率－8.1％、金額にして77億49百万円の減少で4か月連続のマイナスとなった。これは、石油及び同製品、有機化合物などは増加したものの、自動車、鉄鋼などが減少したことが主な要因となっている。

品目別動向では、シンガポール、タイ等向けの石油及び同製品が29億48百万円の増加、韓国、中国等向けの有機化合物が10億76百万円の増加、韓国、ノルウェー等向けの金属製品が10億33百万円の増加、中国、韓国等向けのプラスチックが7億29百万円の増加となった。

一方、欧州、北米等向けの自動車が90億72百万円の減少、韓国、マレーシア等向けの鉄鋼が11億32百万円の減少、台湾、韓国等向けの無機化合物が10億26百万円の減少、アメリカ、台湾等向けの合成ゴムが5億51百万円の減少となった。

《増加品目》石油及び同製品	33億57百万円	（29億48百万円増、約8.2倍）
有機化合物	113億51百万円	（10億76百万円増、＋10.5％）
金属製品	11億13百万円	（10億33百万円増、約13.8倍）
プラスチック	30億32百万円	（7億29百万円増、＋31.7％）

《減少品目》自動車	444億11百万円	（90億72百万円減、－17.0％）
鉄鋼	65億51百万円	（11億32百万円減、－14.7％）
無機化合物	26億84百万円	（10億26百万円減、－27.6％）
合成ゴム	20億91百万円	（5億51百万円減、－20.8％）

3. 輸入

輸入総額は、727億24百万円、伸び率＋48.3％、金額にして236億78百万円の増加で7か月連続のプラスとなった。これは、鉄鋼くずなどは減少したものの、原油及び粗油、鉄鋼などが増加したことが主な要因となっている。

品目別動向では、アラブ首長国連邦、カタールからの原油及び粗油が198億86百万円の増加、ニューカレドニア、南アフリカ等からの鉄鋼が13億56百万円の増加、オーストラリア、インドネシア等からの石炭が13億32百万円の増加となった。

一方、アメリカ、韓国等からの鉄鋼くずが5億55百万円の減少となった。

《増加品目》原油及び粗油	378億34百万円	（198億86百万円増、約2.1倍）
鉄鋼	60億60百万円	（13億56百万円増、＋28.8％）
石炭	66億19百万円	（13億32百万円増、＋25.2％）

《減少品目》鉄鋼くず	9億13百万円	（5億55百万円減、－37.8％）
------------	---------	-------------------

注. この内容を引用されるときは、徳山税関支署発表による旨附記してください。

1. 徳山税関支署管内 主要輸出品

平成23年6月分

品 名		当 年					前 年	
		数 量	単 位	前 年 同期比	価額 (千円)	前 年 同期比	構成比	価額 (千円)
総 額	当月				87,724,716	91.9%	100.0%	95,474,077
	累計				438,919,222	85.6%	100.0%	512,490,842
1. 食料品	当月				211	10.6%	0.0%	1,987
	累計				21,605	111.9%	0.0%	19,316
2. 原料品	当月				2,445,469	85.1%	2.8%	2,873,041
	累計				19,113,601	94.4%	4.4%	20,237,283
合成ゴム	当月	6,363	MT	61.4%	2,091,495	79.2%	2.4%	2,642,380
	累計	58,497	MT	76.0%	17,027,901	89.0%	3.9%	19,136,834
人造繊維	当月	438	MT	69.0%	186,181	115.2%	0.2%	161,661
	累計	4,516	MT	131.8%	1,662,353	178.4%	0.4%	931,604
3.鉱物性燃料	当月				3,832,739	707.0%	4.4%	542,128
	累計				7,741,636	248.2%	1.8%	3,118,764
石油及び同製品	当月				3,356,653	821.2%	3.8%	408,729
	累計				6,724,030	252.2%	1.5%	2,666,085
4.化学製品	当月				17,432,628	102.2%	19.9%	17,058,461
	累計				127,204,767	107.9%	29.0%	117,884,927
有機化合物	当月				11,351,014	110.5%	12.9%	10,275,349
	累計				81,239,616	110.6%	18.5%	73,469,218
無機化合物	当月	4,826	MT	113.8%	2,683,824	72.4%	3.1%	3,709,500
	累計	69,734	MT	84.2%	16,074,126	80.1%	3.7%	20,066,334
プラスチック	当月	16,731	MT	103.4%	3,031,812	131.7%	3.5%	2,302,577
	累計	153,940	MT	114.7%	25,190,780	131.8%	5.7%	19,117,981
5.原料別製品	当月				8,294,368	101.4%	9.5%	8,176,527
	累計				49,585,779	110.5%	11.3%	44,855,772
セメント	当月	36,680	MT	34.5%	84,678	27.9%	0.1%	304,045
	累計	194,850	MT	34.4%	493,399	29.3%	0.1%	1,684,084
鉄鋼	当月	32,841	MT	84.1%	6,550,730	85.3%	7.5%	7,682,657
	累計	233,088	MT	103.2%	44,116,686	106.5%	10.1%	41,407,839
金属製品	当月				1,113,288	1382.3%	1.3%	80,541
	累計				1,553,886	322.3%	0.4%	482,099
6.機械類及び輸送用機器	当月				54,987,045	83.3%	62.7%	66,039,289
	累計				229,543,446	71.7%	52.3%	320,037,281
一般機械	当月				598,359	80.4%	0.7%	744,299
	累計				3,632,057	91.0%	0.8%	3,992,355
電気機器	当月				396,440	298.9%	0.5%	132,617
	累計				1,253,659	191.1%	0.3%	655,975
自動車	当月	35,812	NO	86.2%	44,411,374	83.0%	50.6%	53,483,141
	累計	144,061	NO	72.5%	180,449,574	67.9%	41.1%	265,908,150
自動車の部分品	当月	5,527,770	KG	103.1%	6,090,872	98.6%	6.9%	6,176,199
	累計	25,652,730	KG	98.7%	29,764,321	96.1%	6.8%	30,960,876
船舶類	当月				3,490,000	63.4%	4.0%	5,503,033
	累計				14,443,835	78.0%	3.3%	18,518,828
7.その他	当月				732,256	93.6%	0.8%	782,644
	累計				5,708,388	90.1%	1.3%	6,337,499

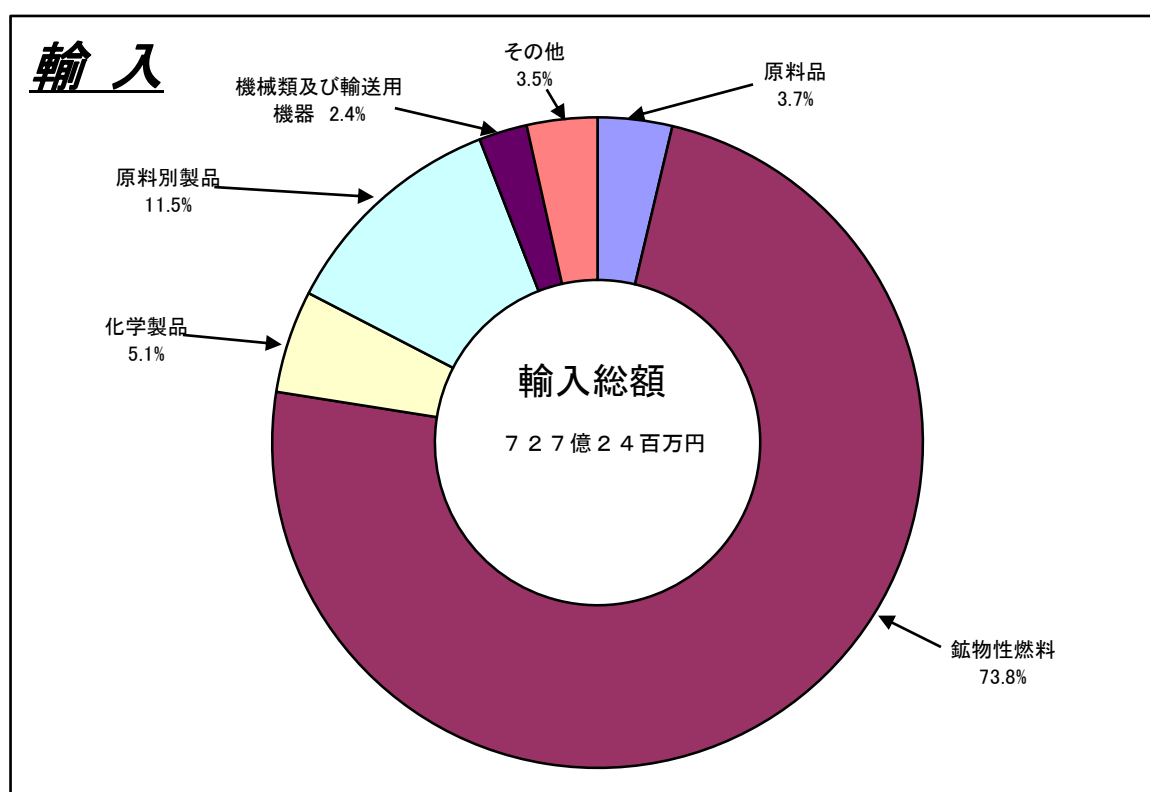
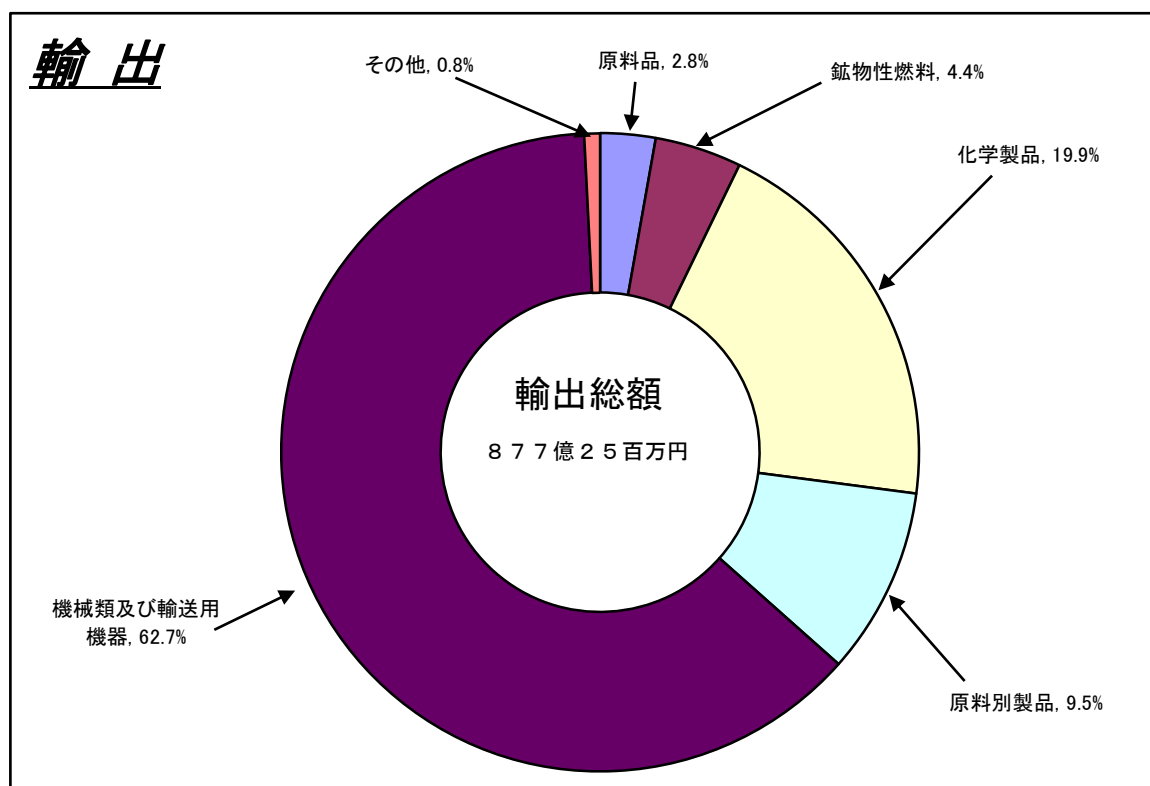
2. 徳山税関支署管内 主要輸入品

平成 23 年 6 月 分

品 名		当 年					前 年	
		数 量	単 位	前 年 同期比	価額 (千円)	前 年 同期比	構成比	価額 (千円)
総 額	当月				72,723,747	148.3%	100.0%	49,045,428
	累計				394,355,800	122.5%	100.0%	321,888,152
1. 食料品	当月				5,880	102.3%	0.0%	5,746
	累計				29,930	23.4%	0.0%	127,996
2. 原料品	当月				2,665,569	84.0%	3.7%	3,172,776
	累計				17,390,460	97.0%	4.4%	17,932,712
生ゴム	当月	3,486	MT	82.2%	194,336	66.9%	0.3%	290,407
	累計	22,840	MT	160.1%	1,017,119	122.5%	0.3%	830,120
りん鉱石	当月	0	MT	—	0	—	0.0%	0
	累計	0	MT	全減	0	全減	0.0%	128,042
塩	当月	193,195	MT	99.3%	1,013,031	76.8%	1.4%	1,319,362
	累計	1,247,473	MT	98.2%	6,611,682	74.2%	1.7%	8,913,773
鉄鋼くず	当月	4,060	MT	57.7%	912,537	62.2%	1.3%	1,467,197
	累計	30,080	MT	86.0%	6,577,095	94.1%	1.7%	6,988,144
非鉄金属鉱	当月	1,691	MT	8455.0%	420,538	1010.1%	0.6%	41,633
	累計	10,259	MT	354.1%	2,371,907	470.6%	0.6%	503,969
3. 鉱物性燃料	当月				53,685,061	166.2%	73.8%	32,298,843
	累計				298,275,573	127.7%	75.6%	233,545,710
石炭	当月	578,278	MT	106.6%	6,619,168	125.2%	9.1%	5,287,363
	累計	3,513,894	MT	96.1%	35,469,238	109.3%	9.0%	32,463,688
原油及び粗油	当月	624,396	KL	158.4%	37,833,832	210.8%	52.0%	17,947,874
	累計	3,277,762	KL	121.5%	183,709,123	148.5%	46.6%	123,739,373
石油製品	当月				9,232,061	101.9%	12.7%	9,063,606
	累計				67,825,677	98.1%	17.2%	69,157,079
液化石油ガス	当月	0	MT	—	0	—	0.0%	0
	累計	146,393	MT	127.5%	11,223,327	138.4%	2.8%	8,107,779
4. 化学製品	当月				3,713,928	108.8%	5.1%	3,414,585
	累計				18,597,018	97.3%	4.7%	19,113,389
有機化合物	当月				2,461,372	95.6%	3.4%	2,575,401
	累計				11,632,870	84.7%	2.9%	13,742,109
無機化合物	当月	8,420	MT	138.1%	835,562	163.9%	1.1%	509,909
	累計	44,906	MT	108.0%	4,495,566	129.1%	1.1%	3,482,205
5. 原料別製品	当月				8,356,328	131.1%	11.5%	6,375,092
	累計				35,554,354	124.0%	9.0%	28,683,616
鉄鋼	当月	35,433	MT	114.4%	6,060,366	128.8%	8.3%	4,704,598
	累計	161,810	MT	95.0%	25,023,598	120.5%	6.3%	20,759,027
非鉄金属	当月	370	MT	118.2%	699,867	138.0%	1.0%	507,167
	累計	2,797	MT	135.4%	2,884,694	142.4%	0.7%	2,026,221
6. 機械類及び 輸送用機器	当月				1,750,866	82.6%	2.4%	2,119,474
	累計				9,998,799	77.7%	2.5%	12,864,942
7.その他	当月				2,546,115	153.5%	3.5%	1,658,912
	累計				14,509,666	150.8%	3.7%	9,619,787

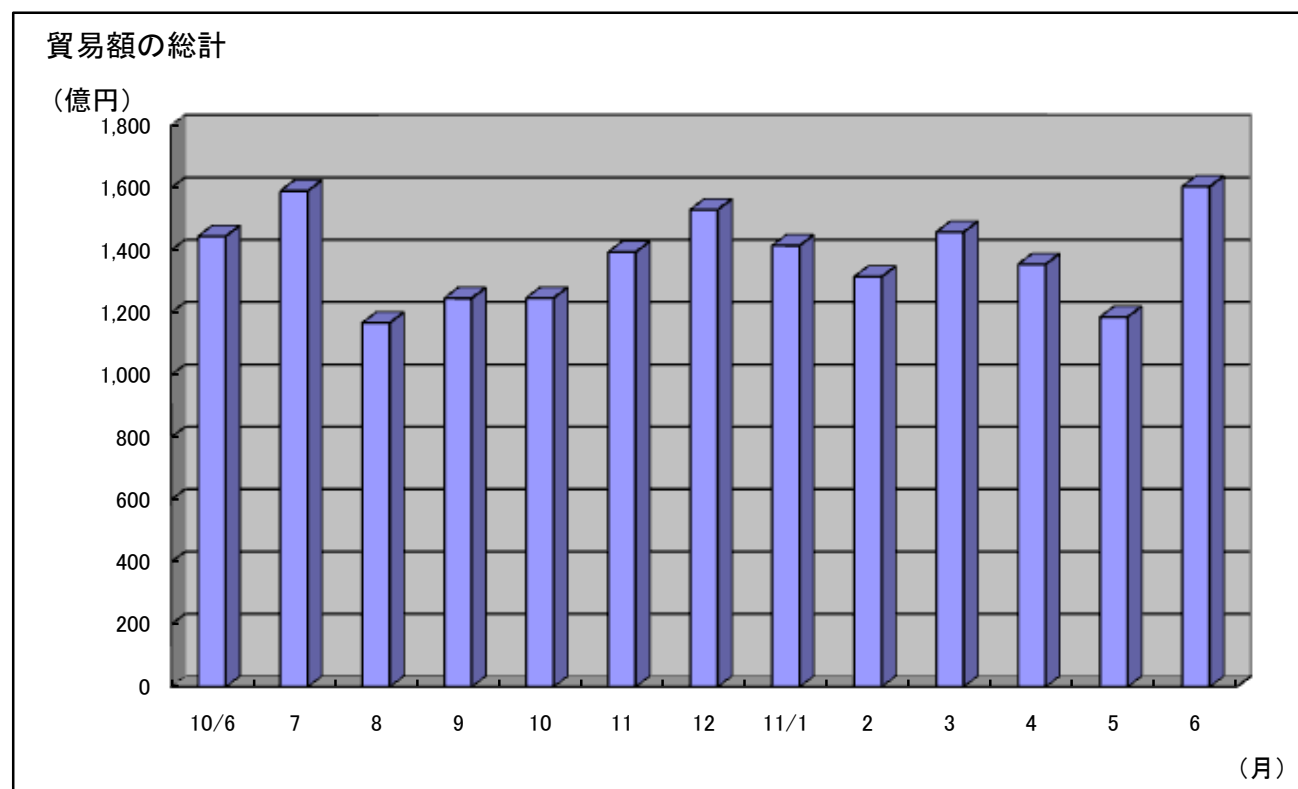
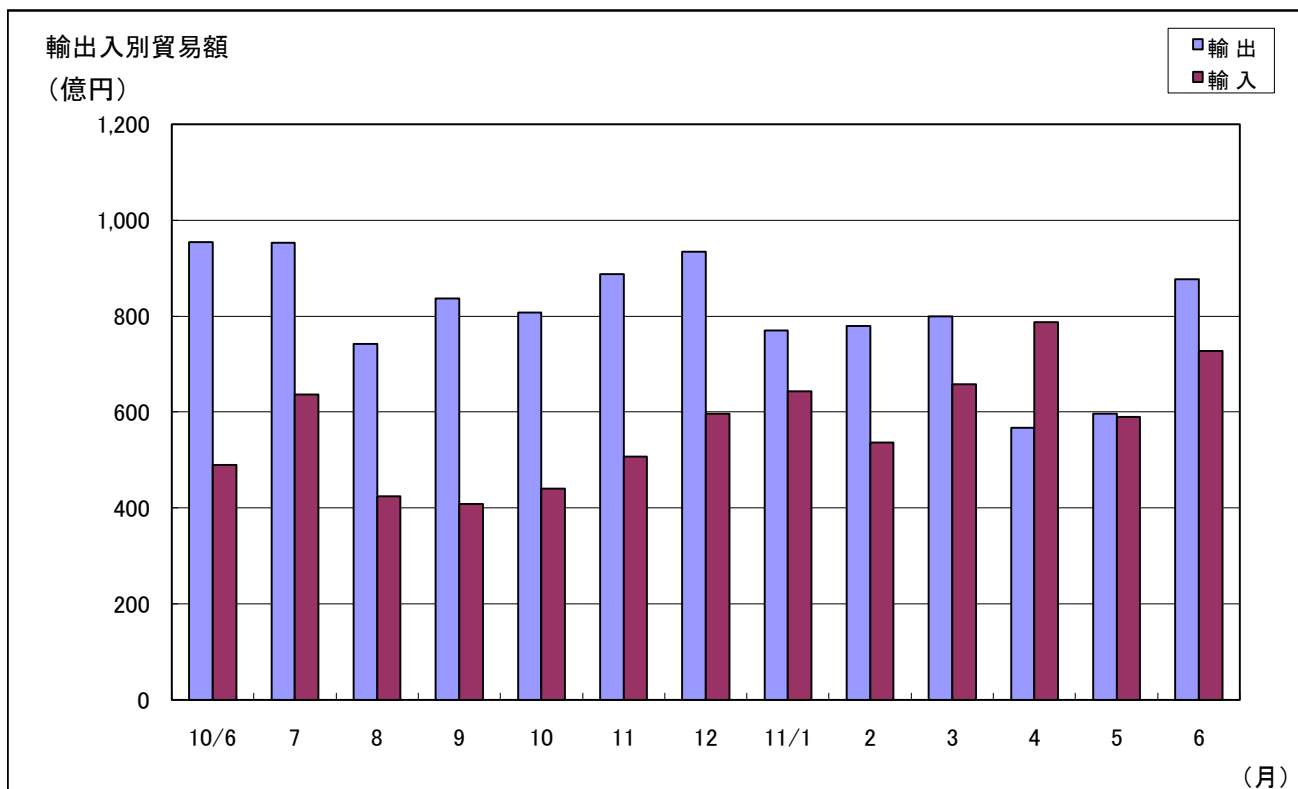
3. 徳山税関支署管内 品別割合グラフ

平成23年6月分



4. 徳山税関支署管内 貿易額推移グラフ

平成23年6月分



月	10/6	7	8	9	10	11	12	11/1	2	3	4	5	6
輸出	955	953	742	837	808	887	934	770	779	800	567	596	877
輸入	490	637	425	408	440	507	596	644	536	658	788	590	727
合計	1,445	1,590	1,167	1,246	1,247	1,394	1,530	1,415	1,315	1,458	1,355	1,186	1,604

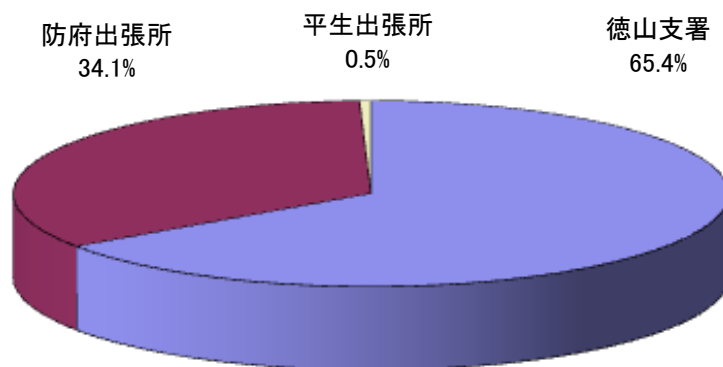
5. 署所別輸出入額表

平成23年6月分

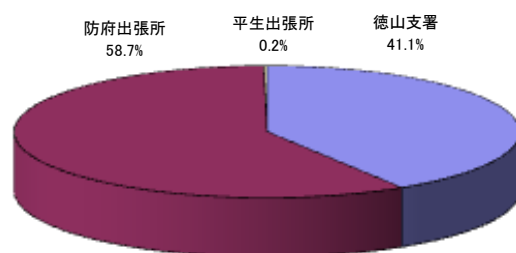
(単位:千円)

	区 分	本 月	前 年 同月比	1 月 以 降 累 計		前 年 同期比
				平成23年	平成22年	
徳山支署 (光出張所を 含む)	輸 出	36,043,803	104.2%	220,374,564	208,451,169	105.7%
	輸 入	68,820,525	154.8%	374,327,567	298,863,976	125.3%
	総 額	104,864,328	132.7%	594,702,131	507,315,145	117.2%
防府出張所	輸 出	51,502,262	84.8%	216,466,810	302,671,555	71.5%
	輸 入	3,255,384	77.9%	17,181,259	20,897,360	82.2%
	総 額	54,757,646	84.4%	233,648,069	323,568,915	72.2%
平生出張所	輸 出	178,651	102.9%	2,077,848	1,368,118	151.9%
	輸 入	647,838	155.4%	2,846,974	2,126,816	133.9%
	総 額	826,489	140.0%	4,924,822	3,494,934	140.9%
総 額	輸 出	87,724,716	91.9%	438,919,222	512,490,842	85.6%
	輸 入	72,723,747	148.3%	394,355,800	321,888,152	122.5%
	総 額	160,448,463	111.0%	833,275,022	834,378,994	99.9%

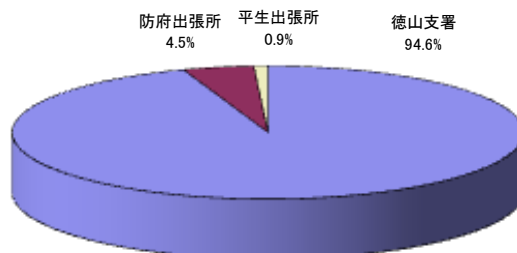
署所別輸出入総額の割合



輸出



輸入



6. 港別外国貿易船入港実績表

平成23年6月

(単位：隻、トン、%)

港区別		当 月			1 月以降累計				
		隻数	純トン数	前 年 同 月 比	平成23年		平成22年		前 年 同 期 比
				隻数	隻数	純トン数	隻数	純トン数	隻数
徳山下松港 （徳山港区）	日本	7	95,643	116.7%	35	228,186	38	135,976	92.1%
	外国	125	591,327	99.2%	760	4,526,600	811	4,652,561	93.7%
	計	132	686,970	100.0%	795	4,754,786	849	4,788,537	93.6%
徳山下松港 （下松港区）	日本	1	1,175	全増	3	2,497	4	3,672	75.0%
	外国	9	106,477	64.3%	72	570,506	87	599,829	82.8%
	計	10	107,652	71.4%	75	573,003	91	603,501	82.4%
徳山下松港 （光港区）	日本	0	0	－	0	0	0	0	－
	外国	8	38,670	88.9%	61	266,256	47	182,081	129.8%
	計	8	38,670	88.9%	61	266,256	47	182,081	129.8%
三田尻中関港	日本	3	38,666	75.0%	9	153,741	14	188,738	64.3%
	外国	45	452,269	95.7%	222	2,033,607	275	2,783,107	80.7%
	計	48	490,935	94.1%	231	2,187,348	289	2,971,845	79.9%
平生港	日本	0	0	－	0	0	0	0	－
	外国	4	12,795	66.7%	23	77,118	30	100,645	76.7%
	計	4	12,795	66.7%	23	77,118	30	100,645	76.7%
合 計	日本	11	135,484	110.0%	47	384,424	56	328,386	83.9%
	外国	191	1,201,538	94.6%	1,138	7,474,087	1,250	8,318,223	91.0%
	計	202	1,337,022	95.3%	1,185	7,858,511	1,306	8,646,609	90.7%