

# 管内貿易概況（徳山、光、防府、平生）

## 平成２３年５月分（速報値）

平成２３年６月２９日  
徳山税関支署

### 輸出は３か月連続のマイナス 輸入は６か月連続のプラス

#### １．総額

輸出	５９５億５３百万円	（－２７．８％）
輸入	５９０億４５百万円	（＋１３．０％）
輸出入差引額	５億０９百万円の出超	

（増減比は前年同月比、以下同じ。）

#### ２．輸出

輸出総額は、５９５億５３百万円、伸び率－２７．８％、金額にして２２９億２８百万円の減少で３か月連続のマイナスとなった。これは、有機化合物、プラスチックなどは増加したものの、自動車、鉄鋼などが減少したことが主な要因となっている。

品目別動向では、中国、韓国等向けの有機化合物が２４億２２百万円の増加、中国、韓国等向けのプラスチックが８億８２百万円の増加、アメリカ、中国等向けの石油及び同製品が８億２３百万円の増加となった。

一方、オーストラリア、欧州等向けの自動車が２４０億７５百万円の減少、韓国、台湾等向けの鉄鋼が９億５４百万円の減少、中国、オーストラリア等向けの一般機械が６億３４百万円の減少、韓国、台湾等向けの無機化合物が５億６０百万円の減少となった。

《増加品目》有機化合物	１４６億５７百万円	（ ２４億２２百万円増、＋ １９．８％）
プラスチック	３６億５４百万円	（ ８億８２百万円増、＋ ３１．８％）
石油及び同製品	１６億１２百万円	（ ８億２３百万円増、約 ２．０倍）

《減少品目》自動車	１８５億９４百万円	（２４０億７５百万円減、－ ５６．４％）
鉄鋼	７８億１１百万円	（ ９億５４百万円減、－ １０．９％）
一般機械	４億０７百万円	（ ６億３４百万円減、－ ６０．９％）
無機化合物	２９億６１百万円	（ ５億６０百万円減、－ １５．９％）

#### ３．輸入

輸入総額は、５９０億４５百万円、伸び率＋１３．０％、金額にして６８億０８百万円の増加で６か月連続のプラスとなった。これは、機械類及び輸送用機器、有機化合物などは減少したものの、原油及び粗油、石炭などが増加したことが主な要因となっている。

品目別動向では、カタール、サウジアラビアからの原油及び粗油が７１億４１百万円の増加、オーストラリア、インドネシア等からの石炭が９億４２百万円の増加、ニューカレドニア、南アフリカ等からの鉄鋼が８億８９百万円の増加となった。

一方、中国、韓国等からの機械類及び輸送用機器が１２億９７百万円の減少、ドイツ、韓国等からの有機化合物が８億３５百万円の減少、アメリカ、韓国等からの鉄鋼くずが５億１８百万円の減少となった。

《増加品目》原油及び粗油	２４２億５０百万円	（ ７１億４１百万円増、＋ ４１．７％）
石炭	６５億１５百万円	（ ９億４２百万円増、＋ １６．９％）
鉄鋼	３６億５３百万円	（ ８億８９百万円増、＋ ３２．２％）

《減少品目》機械類及び輸送用機器	１０億５９百万円	（ １２億９７百万円減、－ ５５．１％）
有機化合物	２４億０１百万円	（ ８億３５百万円減、－ ２５．８％）
鉄鋼くず	９億１６百万円	（ ５億１８百万円減、－ ３６．１％）

注．この内容を引用されるときは、徳山税関支署発表による旨附記してください。

# 1. 徳山税関支署管内 主要輸出品

平成 23 年 5 月 分

品 名		当 年					前 年	
		数 量	単 位	前 年 同期比	価額 (千円)	前 年 同期比	構成比	価額 (千円)
総 額	当月				59,553,156	72.2%	100.0%	82,481,524
	累計				351,194,506	84.2%	100.0%	417,016,765
1. 食料品	当月				6,967	138.1%	0.0%	5,046
	累計				21,394	123.5%	0.0%	17,329
2. 原料品	当月				2,855,158	92.9%	4.8%	3,074,573
	累計				16,668,132	96.0%	4.7%	17,364,242
合成ゴム	当月	8,551	MT	77.5%	2,580,673	89.4%	4.3%	2,885,329
	累計	52,134	MT	78.3%	14,936,406	90.6%	4.3%	16,494,454
人造繊維	当月	762	MT	127.4%	271,064	146.0%	0.5%	185,618
	累計	4,078	MT	146.1%	1,476,172	191.7%	0.4%	769,943
3. 鉱物性燃料	当月				1,870,284	199.8%	3.1%	935,967
	累計				3,908,897	151.7%	1.1%	2,576,636
石油及び同製品	当月				1,612,010	204.3%	2.7%	788,980
	累計				3,367,377	149.2%	1.0%	2,257,356
4. 化学製品	当月				21,885,929	111.8%	36.8%	19,579,573
	累計				109,772,139	108.9%	31.3%	100,826,466
有機化合物	当月				14,657,462	119.8%	24.6%	12,235,765
	累計				69,888,602	110.6%	19.9%	63,193,869
無機化合物	当月	3,872	MT	33.5%	2,961,234	84.1%	5.0%	3,521,293
	累計	64,908	MT	82.6%	13,390,302	81.9%	3.8%	16,356,834
プラスチック	当月	20,097	MT	109.3%	3,654,496	131.8%	6.1%	2,772,955
	累計	137,209	MT	116.3%	22,158,968	131.8%	6.3%	16,815,404
5. 原料別製品	当月				8,595,398	91.9%	14.4%	9,352,319
	累計				41,291,411	112.6%	11.8%	36,679,245
セメント	当月	38,350	MT	33.2%	105,982	30.8%	0.2%	343,849
	累計	158,170	MT	34.3%	408,721	29.6%	0.1%	1,380,039
鉄鋼	当月	40,804	MT	94.6%	7,810,927	89.1%	13.1%	8,765,117
	累計	200,247	MT	107.2%	37,565,956	111.4%	10.7%	33,725,182
金属製品	当月				130,592	231.2%	0.2%	56,490
	累計				440,598	109.7%	0.1%	401,558
6. 機械類及び輸送用機器	当月				23,462,232	48.5%	39.4%	48,420,921
	累計				174,556,401	68.7%	49.7%	253,997,992
一般機械	当月				406,880	39.1%	0.7%	1,040,937
	累計				3,033,698	93.4%	0.9%	3,248,056
電気機器	当月				183,871	288.4%	0.3%	63,747
	累計				857,219	163.8%	0.2%	523,358
自動車	当月	14,060	NO	44.7%	18,594,056	43.6%	31.2%	42,669,209
	累計	108,249	NO	68.9%	136,038,200	64.0%	38.7%	212,425,009
自動車の部分品	当月	3,641,866	KG	98.3%	4,176,425	90.2%	7.0%	4,631,028
	累計	20,124,960	KG	97.6%	23,673,449	95.5%	6.7%	24,784,677
船舶類	当月				101,000	631.3%	0.2%	16,000
	累計				10,953,835	84.2%	3.1%	13,015,795
7. その他	当月				877,188	78.8%	1.5%	1,113,125
	累計				4,976,132	89.6%	1.4%	5,554,855

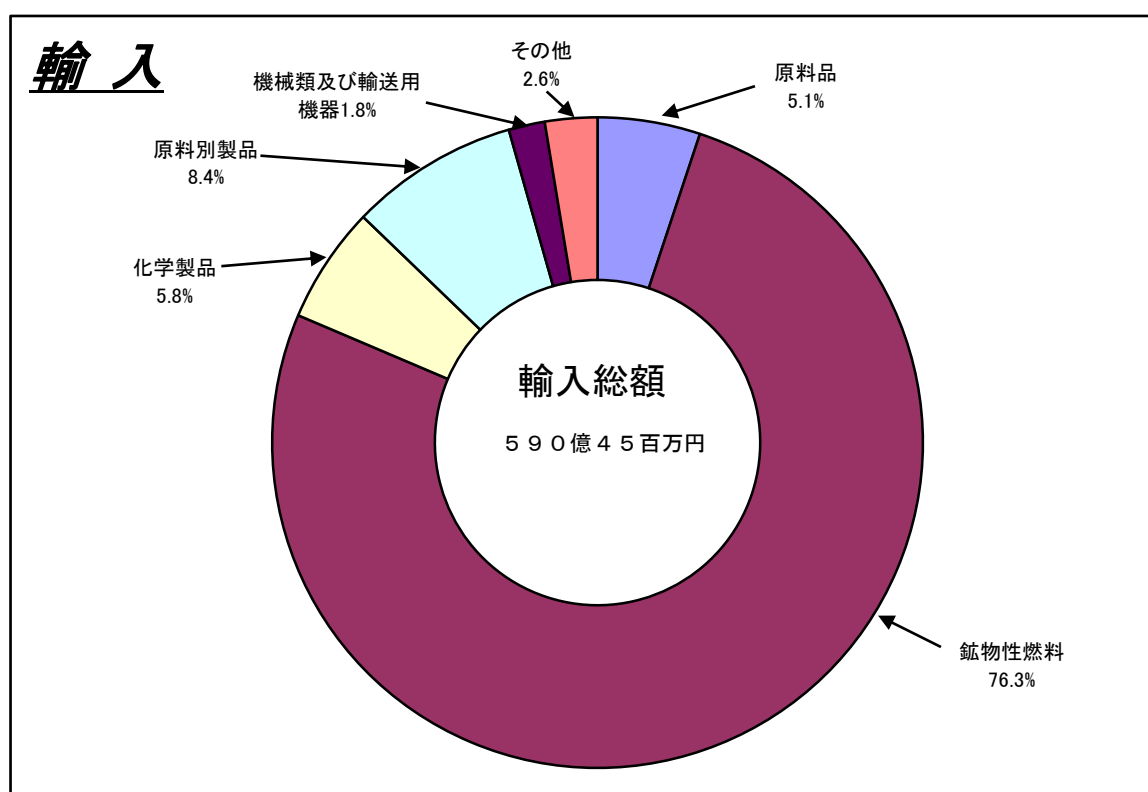
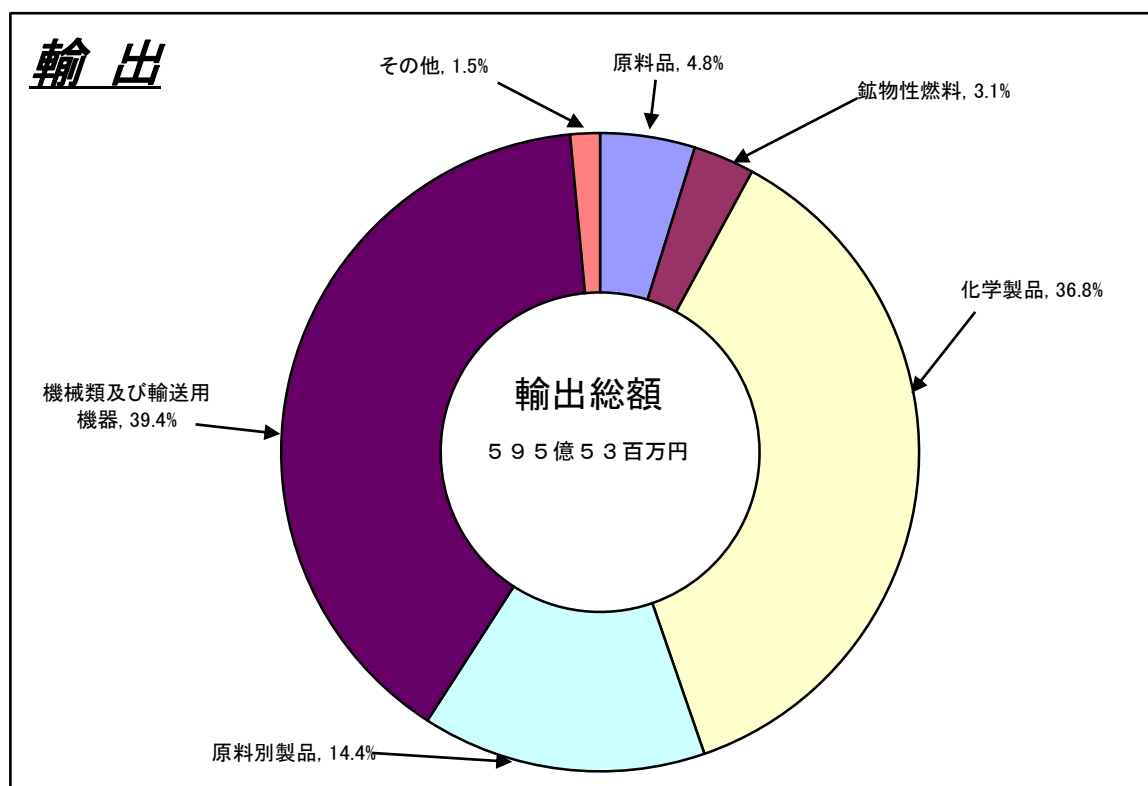
## 2. 徳山税関支署管内 主要輸入品

平成 23 年 5 月 分

品 名		当 年					前 年	
		数 量	単 位	前 年 同期比	価額 (千円)	前 年 同期比	構成比	価額 (千円)
総 額	当月				59,044,622	113.0%	100.0%	52,236,855
	累計				321,482,617	117.8%	100.0%	272,842,724
1. 食料品	当月				3,528	98.9%	0.0%	3,568
	累計				24,050	19.7%	0.0%	122,250
2. 原料品	当月				2,998,485	88.1%	5.1%	3,402,873
	累計				14,724,891	99.8%	4.6%	14,759,936
生ゴム	当月	3,848	MT	145.6%	243,261	142.8%	0.4%	170,307
	累計	19,354	MT	193.1%	822,783	152.4%	0.3%	539,713
りん鉱石	当月	0	MT	—	0	—	0.0%	0
	累計	0	MT	全減	0	全減	0.0%	128,042
塩	当月	266,689	MT	142.0%	1,359,268	92.0%	2.3%	1,476,675
	累計	1,054,278	MT	98.0%	5,598,651	73.7%	1.7%	7,594,411
鉄鋼くず	当月	3,889	MT	63.6%	916,194	63.9%	1.6%	1,434,462
	累計	26,020	MT	93.1%	5,664,558	102.6%	1.8%	5,520,947
非鉄金属鉱	当月	1,240	MT	113.1%	410,458	210.2%	0.7%	195,244
	累計	8,568	MT	297.8%	1,951,369	422.1%	0.6%	462,336
3. 鉱物性燃料	当月				45,025,854	122.3%	76.3%	36,807,812
	累計				244,458,427	121.5%	76.0%	201,246,867
石炭	当月	594,325	MT	104.4%	6,514,551	116.9%	11.0%	5,572,735
	累計	2,935,616	MT	94.3%	28,851,648	106.2%	9.0%	27,176,325
原油及び粗油	当月	386,796	KL	114.7%	24,250,214	141.7%	41.1%	17,109,293
	累計	2,653,366	KL	115.1%	145,875,291	137.9%	45.4%	105,791,499
石油製品	当月				11,912,150	100.9%	20.2%	11,806,267
	累計				58,593,616	97.5%	18.2%	60,093,473
液化石油ガス	当月	30,690	MT	93.9%	2,300,731	99.2%	3.9%	2,319,517
	累計	146,393	MT	127.5%	11,089,664	136.8%	3.4%	8,107,779
4. 化学製品	当月				3,453,996	86.2%	5.8%	4,006,465
	累計				14,881,711	94.8%	4.6%	15,698,804
有機化合物	当月				2,400,900	74.2%	4.1%	3,235,764
	累計				9,171,498	82.1%	2.9%	11,166,708
無機化合物	当月	5,537	MT	87.6%	709,391	128.9%	1.2%	550,340
	累計	36,486	MT	102.8%	3,658,625	123.1%	1.1%	2,972,296
5. 原料別製品	当月				4,959,360	118.9%	8.4%	4,172,368
	累計				27,202,494	121.9%	8.5%	22,308,524
鉄鋼	当月	15,804	MT	75.0%	3,652,701	132.2%	6.2%	2,763,842
	累計	126,390	MT	90.7%	18,967,700	118.1%	5.9%	16,054,429
非鉄金属	当月	528	MT	71.2%	455,906	102.0%	0.8%	447,099
	累計	2,427	MT	138.5%	2,184,827	143.8%	0.7%	1,519,054
6. 機械類及び 輸送用機器	当月				1,058,833	44.9%	1.8%	2,355,705
	累計				8,247,933	76.8%	2.6%	10,745,468
7.その他	当月				1,544,566	103.8%	2.6%	1,488,064
	累計				11,943,111	150.0%	3.7%	7,960,875

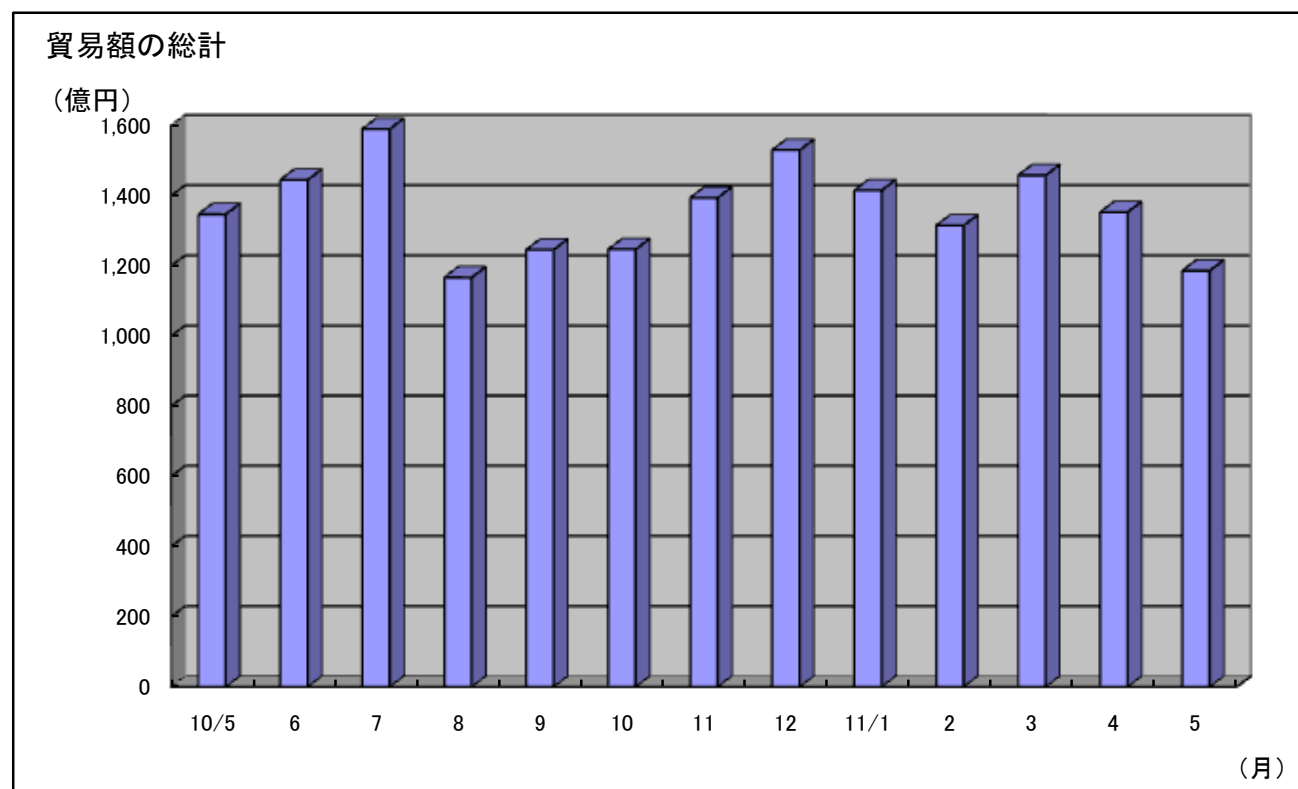
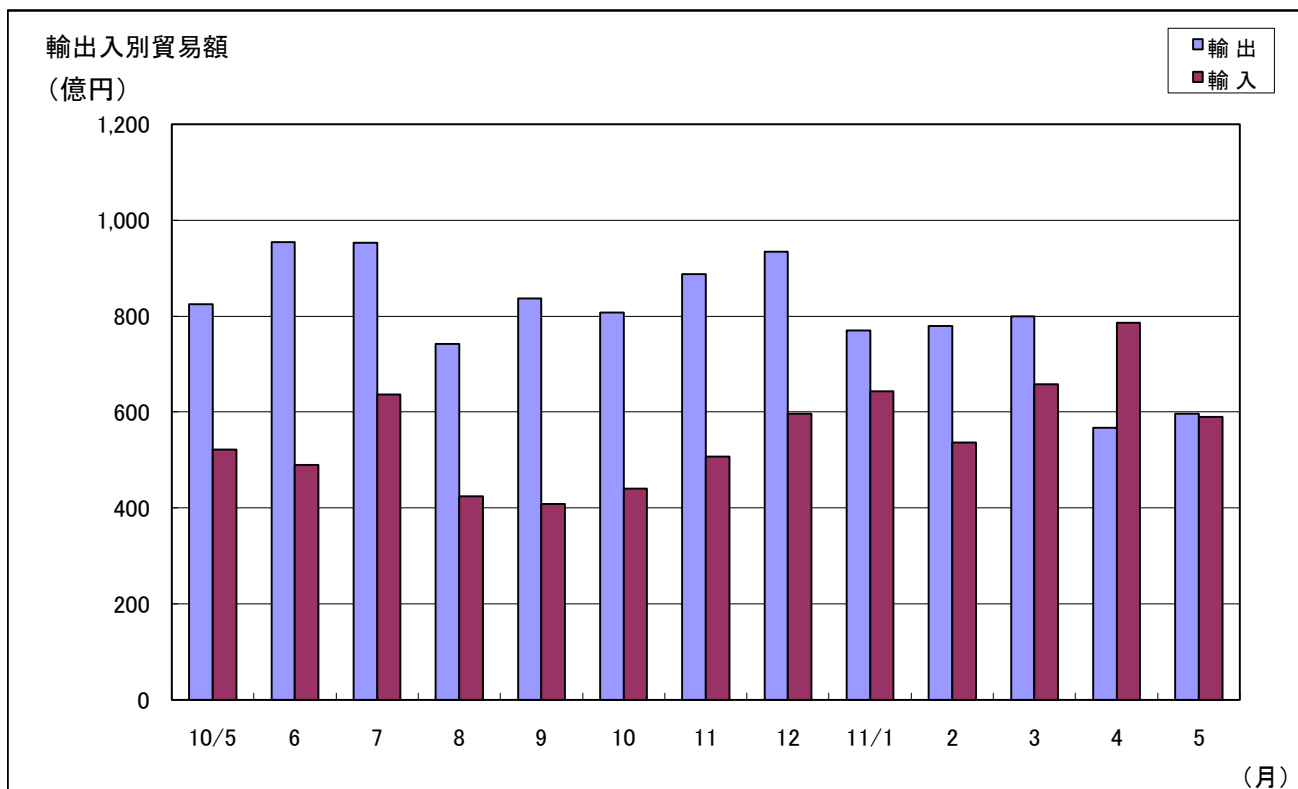
### 3. 徳山税関支署管内 品別割合グラフ

平成23年5月分



#### 4. 徳山税関支署管内 貿易額推移グラフ

平成23年5月分



月	10/5	6	7	8	9	10	11	12	11/1	2	3	4	5
輸出	825	955	953	742	837	808	887	934	770	779	800	567	596
輸入	522	490	637	425	408	440	507	596	644	536	658	786	590
合計	1,347	1,445	1,590	1,167	1,246	1,247	1,394	1,530	1,415	1,315	1,458	1,353	1,186

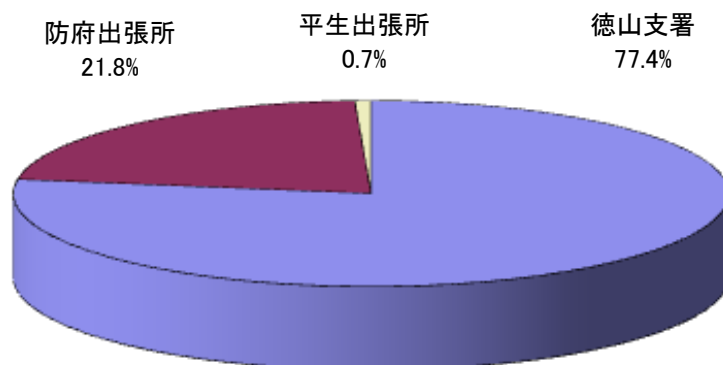
## 5. 署所別輸出入額表

平成23年5月分

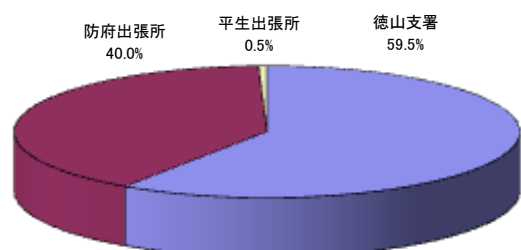
(単位:千円)

	区 分	本 月	前 年 同月比	1 月 以 降 累 計		前 年 同期比
				平成23年	平成22年	
徳山支署 (光出張所を 含む)	輸 出	35,404,427	104.3%	184,330,761	173,869,888	106.0%
	輸 入	56,419,092	117.2%	305,357,606	254,413,463	120.0%
	総 額	91,823,519	111.9%	489,688,367	428,283,351	114.3%
防府出張所	輸 出	23,825,763	49.6%	164,964,548	241,952,455	68.2%
	輸 入	2,087,288	57.5%	13,925,875	16,719,292	83.3%
	総 額	25,913,051	50.1%	178,890,423	258,671,747	69.2%
平生出張所	輸 出	322,966	70.8%	1,899,197	1,194,422	159.0%
	輸 入	538,242	116.0%	2,199,136	1,709,969	128.6%
	総 額	861,208	93.6%	4,098,333	2,904,391	141.1%
総 額	輸 出	59,553,156	72.2%	351,194,506	417,016,765	84.2%
	輸 入	59,044,622	113.0%	321,482,617	272,842,724	117.8%
	総 額	118,597,778	88.0%	672,677,123	689,859,489	97.5%

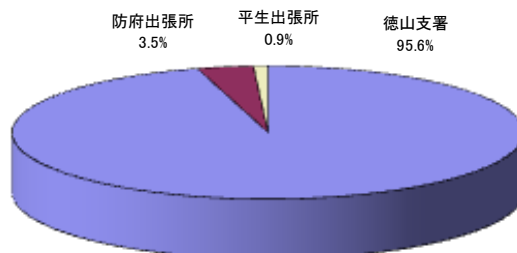
### 署所別輸出入総額の割合



### 輸出



### 輸入



6. 港別外国貿易船入港実績表

平成23年5月

(単位：隻、トン、%)

港区別		当 月			1 月以降累計				
		隻数	純トン数	前 年 同 月 比	平成23年		平成22年		前 年 同 期 比
				隻数	隻数	純トン数	隻数	純トン数	隻数
徳山下松港 （徳山港区）	日本	8	6,689	114.3%	28	132,543	32	131,378	87.5%
	外国	127	776,240	88.8%	635	3,935,273	685	3,839,714	92.7%
	計	135	782,929	90.0%	663	4,067,816	717	3,971,092	92.5%
徳山下松港 （下松港区）	日本	0	0	－	2	1,322	4	3,672	50.0%
	外国	11	78,473	64.7%	63	464,029	73	500,625	86.3%
	計	11	78,473	64.7%	65	465,351	77	504,297	84.4%
徳山下松港 （光港区）	日本	0	0	－	0	0	0	0	－
	外国	8	37,784	100.0%	53	227,586	38	150,113	139.5%
	計	8	37,784	100.0%	53	227,586	38	150,113	139.5%
三田尻中関港	日本	0	0	全減	6	115,075	10	149,886	60.0%
	外国	28	219,916	65.1%	177	1,581,338	228	2,305,274	77.6%
	計	28	219,916	62.2%	183	1,696,413	238	2,455,160	76.9%
平生港	日本	0	0	－	0	0	0	0	－
	外国	3	11,077	42.9%	19	64,323	24	78,696	79.2%
	計	3	11,077	42.9%	19	64,323	24	78,696	79.2%
合 計	日本	8	6,689	88.9%	36	248,940	46	284,936	78.3%
	外国	177	1,123,490	81.2%	947	6,272,549	1,048	6,874,422	90.4%
	計	185	1,130,179	81.5%	983	6,521,489	1,094	7,159,358	89.9%