

徳山・下松港 貿易概況

平成23年4月分（速報値）

平成23年5月31日
徳山税関支署

輸出は6か月ぶりのマイナス
輸入は5か月連続のプラス

1. 総額

輸 出	368億80百万円	（－ 0.9％）
輸 入	766億08百万円	（＋23.2％）
輸出入差引額	397億29百万円	の入超

（増減比は前年同月比、以下同じ。）

2. 輸出

輸出総額は、368億80百万円、伸び率－0.9％、金額にして3億43百万円の減少で6か月ぶりのマイナス（微減）となった。これは、プラスチックなどは増加したものの、船舶類などが減少したことが主な要因となっている。

品目別動向では、中国、インド等向けのプラスチックが15億80百万円の増加となった。
一方、パナマ向けの船舶類が27億58百万円の減少となった。

《増加品目》プラスチック 42億68百万円（ 15億80百万円増、＋ 58.8％）

《減少品目》船舶類 31億23百万円（ 27億58百万円減、－ 46.9％）

3. 輸入

輸入総額は、766億08百万円、伸び率＋23.2％、金額にして144億25百万円の増加で5か月連続のプラスとなった。これは、塩、機械類及び輸送用機器などは減少したものの、原油及び粗油、液化石油ガスなどが増加したことが主な要因となっている。

品目別動向では、アラブ首長国連邦、カタールからの原油及び粗油が105億78百万円の増加、アラブ首長国連邦、カタール等から液化石油ガスが27億64百万円の増加となった。

一方、メキシコ、オーストラリア等からの塩が6億65百万円の減少、中国、台湾等からの機械類及び輸送用機器が5億46百万円の減少となった。

《増加品目》原油及び粗油	408億14百万円	（105億78百万円増、＋ 35.0％）
液化石油ガス	47億95百万円	（ 27億64百万円増、約 2.4倍）

《減少品目》塩	10億18百万円	（ 6億65百万円減、－ 39.5％）
機械類及び輸送用機器	3億57百万円	（ 5億46百万円減、－ 60.5％）

注. この内容を引用されるときは、徳山税関支署発表による旨附記してください。

1. 徳山・下松港 主要輸出品

平成 23 年 4 月 分

品 名		当 年					前 年	
		数 量	単 位	前 年 同期比	価額 (千円)	前 年 同期比	構成比	価額 (千円)
総 額	当月				36,879,830	99.1%	100.0%	37,223,301
	累計				148,926,123	106.4%	100.0%	139,927,049
1. 食料品	当月				4,883	50.9%	0.0%	9,599
	累計				14,427	117.5%	0.0%	12,283
2. 原料品	当月				3,433,964	105.0%	9.3%	3,269,020
	累計				13,812,974	96.7%	9.3%	14,289,023
合成ゴム	当月	9,834	MT	79.6%	2,994,588	97.5%	8.1%	3,071,413
	累計	43,583	MT	78.5%	12,355,733	90.8%	8.3%	13,609,125
人造繊維	当月	1,133	MT	251.8%	372,712	302.0%	1.0%	123,412
	累計	3,316	MT	151.2%	1,205,108	206.2%	0.8%	584,325
3. 鉱物性燃料	当月				776,804	173.4%	2.1%	448,090
	累計				2,038,613	124.3%	1.4%	1,640,669
石油及び同製品	当月				554,685	141.1%	1.5%	393,125
	累計				1,755,367	119.5%	1.2%	1,468,376
4. 化学製品	当月				20,321,876	110.7%	55.1%	18,357,247
	累計				85,176,184	108.0%	57.2%	78,850,532
有機化合物	当月				12,564,164	103.1%	34.1%	12,190,057
	累計				53,933,694	109.0%	36.2%	49,472,819
無機化合物	当月	13,678	MT	79.7%	2,998,559	102.6%	8.1%	2,923,454
	累計	61,036	MT	91.1%	10,429,068	81.3%	7.0%	12,831,888
プラスチック	当月	22,006	MT	117.7%	4,268,421	158.8%	11.6%	2,688,561
	累計	116,725	MT	117.5%	18,378,984	131.7%	12.3%	13,960,195
5. 原料別製品	当月				7,916,309	104.1%	21.5%	7,604,814
	累計				32,429,223	120.4%	21.8%	26,945,188
セメント	当月	59,580	MT	89.4%	143,852	71.3%	0.4%	201,830
	累計	119,820	MT	34.7%	302,739	29.2%	0.2%	1,036,190
鉄鋼	当月	37,977	MT	98.4%	6,761,881	95.8%	18.3%	7,057,374
	累計	159,443	MT	111.1%	29,755,029	119.2%	20.0%	24,960,065
金属製品	当月				68,850	160.7%	0.2%	42,839
	累計				273,915	94.5%	0.2%	289,709
6. 機械類及び輸送用機器	当月				3,667,312	56.8%	9.9%	6,455,994
	累計				12,000,698	82.4%	8.1%	14,565,571
一般機械	当月				485,375	112.2%	1.3%	432,566
	累計				1,102,357	149.6%	0.7%	736,702
電気機器	当月				1,698	全増	0.0%	0
	累計				129,252	146.2%	0.1%	88,403
自動車の部分品	当月	42,042	KG	40.4%	57,414	40.2%	0.2%	142,733
	累計	320,428	KG	56.2%	436,254	56.2%	0.3%	776,671
船舶類	当月				3,122,825	53.1%	8.5%	5,880,695
	累計				10,332,835	79.7%	6.9%	12,963,795
7. その他	当月				758,682	70.3%	2.1%	1,078,537
	累計				3,454,004	95.3%	2.3%	3,623,783

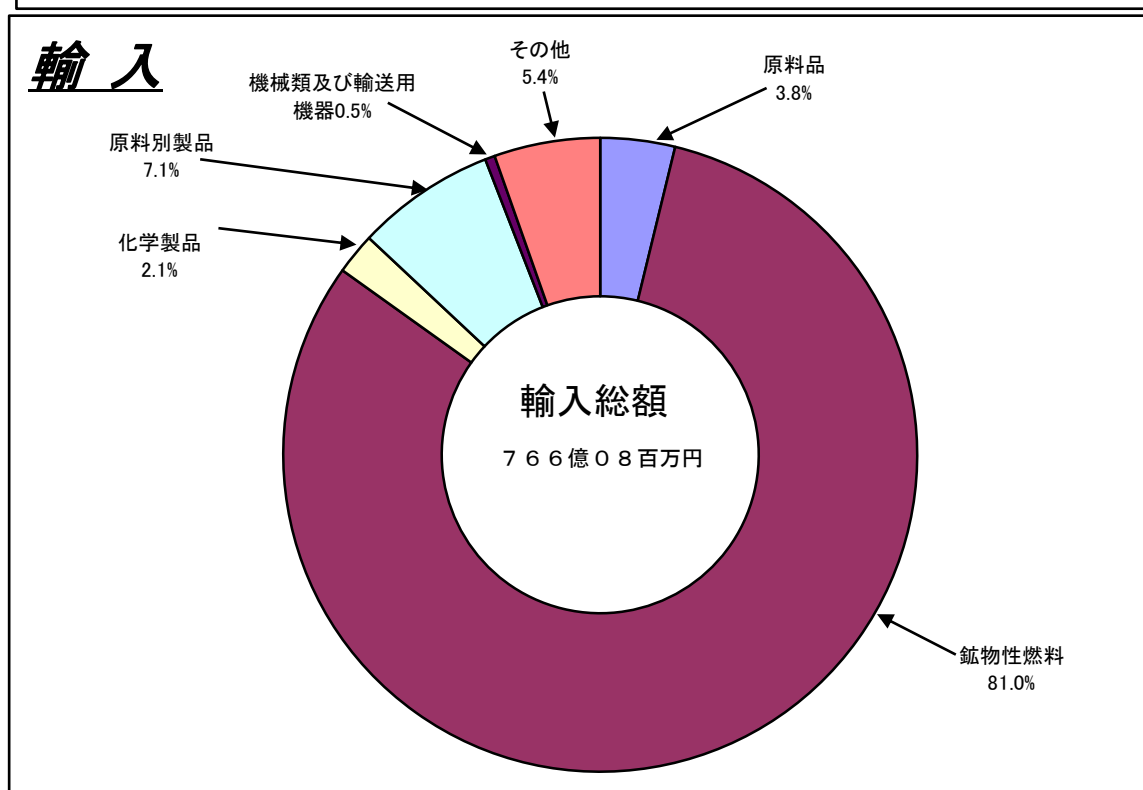
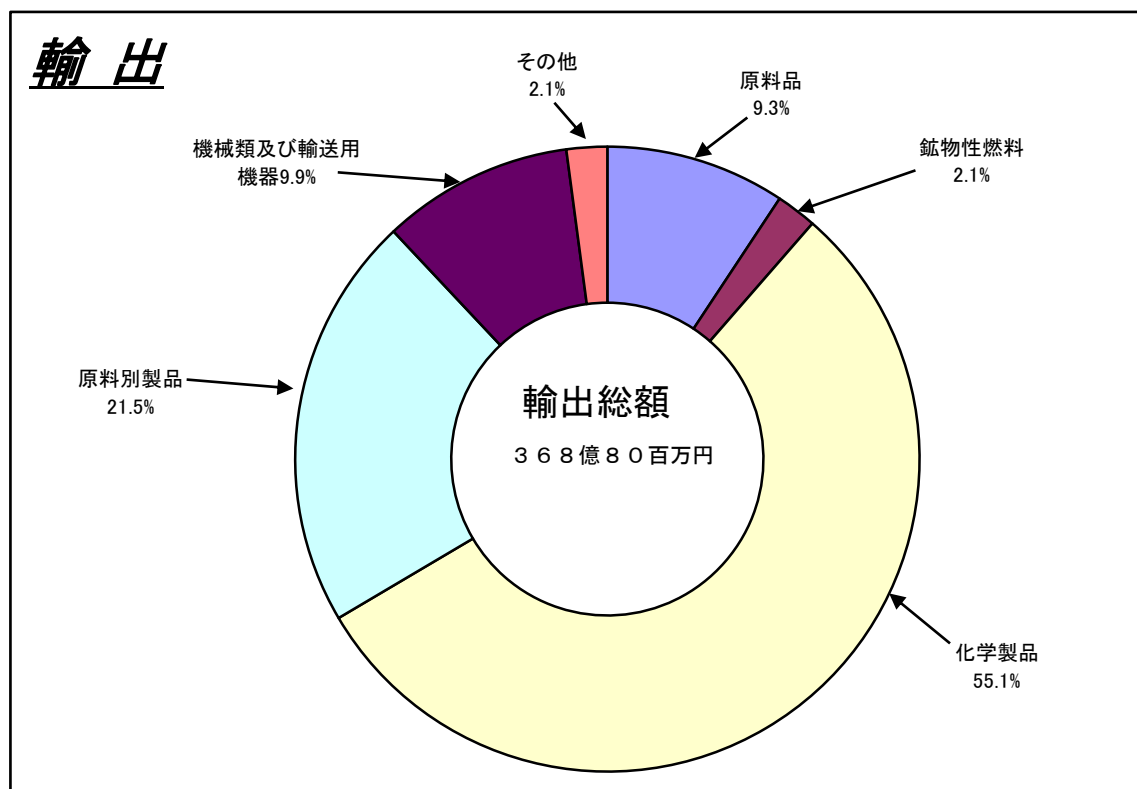
2. 徳山・下松港 主要輸入品

平成 23 年 4 月 分

品 名		当 年					前 年	
		数 量	単 位	前 年 同期比	価額 (千円)	前 年 同期比	構成比	価額 (千円)
総 額	当月				76,608,343	123.2%	100.0%	62,182,933
	累計				248,901,486	120.7%	100.0%	206,271,208
1. 食料品	当月				2,351	34.3%	0.0%	6,862
	累計				20,522	84.4%	0.0%	24,322
2. 原料品	当月				2,923,291	83.2%	3.8%	3,511,611
	累計				11,637,872	103.2%	4.7%	11,278,442
生ゴム	当月	4,141	MT	281.9%	167,096	163.1%	0.2%	102,426
	累計	15,372	MT	211.4%	542,073	156.2%	0.2%	347,002
りん鉱石	当月	0	MT	全減	0	全減	0.0%	128,042
	累計	0	MT	全減	0	全減	0.0%	128,042
塩	当月	196,107	MT	82.3%	1,017,511	60.5%	1.3%	1,682,827
	累計	787,589	MT	88.8%	4,239,383	69.4%	1.7%	6,106,188
鉄鋼くず	当月	5,639	MT	80.1%	1,238,065	87.0%	1.6%	1,422,520
	累計	22,131	MT	101.4%	4,749,111	116.2%	1.9%	4,086,485
非鉄金属鉱	当月	2,038	MT	199.0%	290,771	1015.7%	0.4%	28,629
	累計	7,328	MT	411.5%	1,540,911	576.9%	0.6%	267,092
3. 鉱物性燃料	当月				62,053,150	125.5%	81.0%	49,428,673
	累計				199,397,624	121.3%	80.1%	164,439,055
石炭	当月	591,480	MT	87.5%	5,760,781	95.6%	7.5%	6,023,367
	累計	2,341,291	MT	92.0%	22,337,097	103.4%	9.0%	21,603,590
原油及び粗油	当月	685,013	KL	105.9%	40,813,606	135.0%	53.3%	30,235,915
	累計	2,266,570	KL	115.2%	121,625,077	137.1%	48.9%	88,682,206
石油製品	当月				10,684,226	95.9%	13.9%	11,138,717
	累計				46,646,517	96.6%	18.7%	48,287,206
液化石油ガス	当月	62,236	MT	215.1%	4,794,537	236.1%	6.3%	2,030,674
	累計	115,703	MT	140.9%	8,788,933	151.8%	3.5%	5,788,262
4. 化学製品	当月				1,646,067	96.6%	2.1%	1,704,283
	累計				5,918,793	94.5%	2.4%	6,262,561
有機化合物	当月				360,290	43.3%	0.5%	832,793
	累計				1,677,074	56.2%	0.7%	2,985,142
無機化合物	当月	8,411	MT	98.7%	799,428	127.3%	1.0%	628,158
	累計	30,513	MT	105.1%	2,925,562	121.3%	1.2%	2,412,461
5. 原料別製品	当月				5,455,534	113.4%	7.1%	4,809,799
	累計				20,072,335	121.4%	8.1%	16,537,435
鉄鋼	当月	30,511	MT	86.4%	4,007,132	108.6%	5.2%	3,688,610
	累計	110,325	MT	93.5%	15,283,650	115.3%	6.1%	13,261,112
非鉄金属	当月	320	MT	141.6%	418,160	135.1%	0.5%	309,564
	累計	1,881	MT	188.5%	1,723,201	161.4%	0.7%	1,067,674
6. 機械類及び輸送用機器	当月				356,797	39.5%	0.5%	902,355
	累計				1,654,912	108.6%	0.7%	1,523,407
7.その他	当月				4,171,153	229.3%	5.4%	1,819,350
	累計				10,199,428	164.3%	4.1%	6,205,986

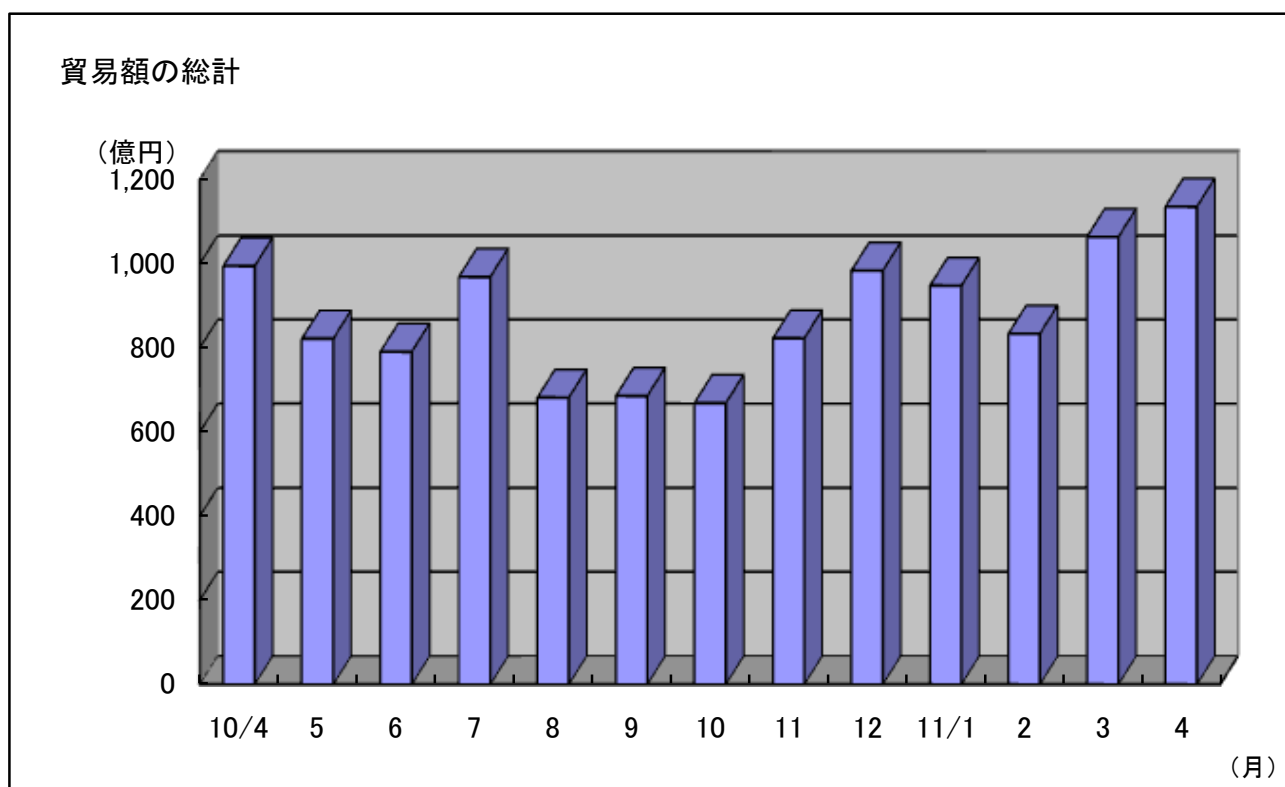
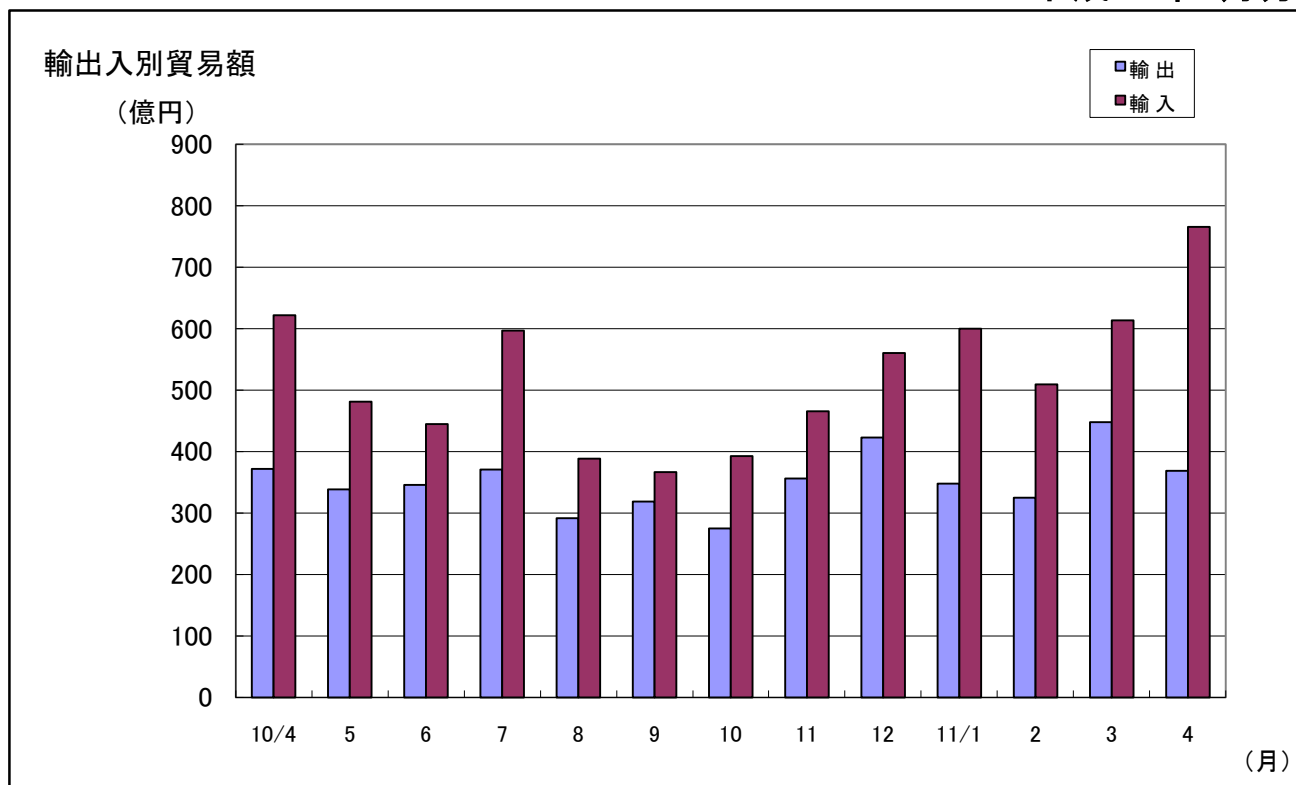
3. 徳山・下松港 品別割合グラフ

平成23年4月分



4. 徳山・下松港 貿易額推移グラフ

平成23年4月分



(億円)

月	10/4	5	6	7	8	9	10	11	12	11/1	2	3	4
輸出	372	339	346	371	292	319	275	356	423	348	325	448	369
輸入	622	481	445	597	389	367	393	466	560	600	509	614	766
合計	994	821	790	968	681	685	668	822	983	947	833	1,063	1,135

三田尻中関港貿易概況 (平成23年4月分速報値)

平成23年6月1日
徳山税関支署防府出張所

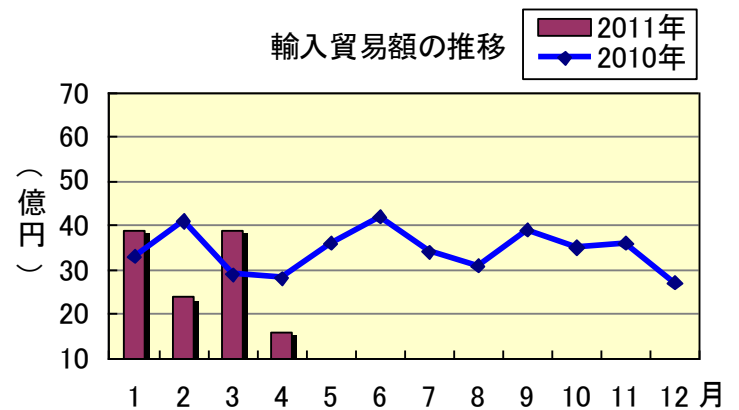
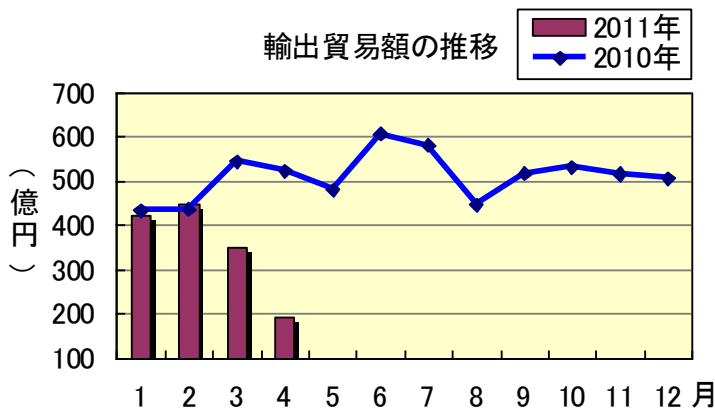
輸出は2か月連続の減少、輸入は2か月ぶりの減少。

<対前年同月比>

1 貿易額

(単位：百万円)

	価 額	前年同月比
輸 出	19,390	37.1%
輸 入	1,639	57.9%

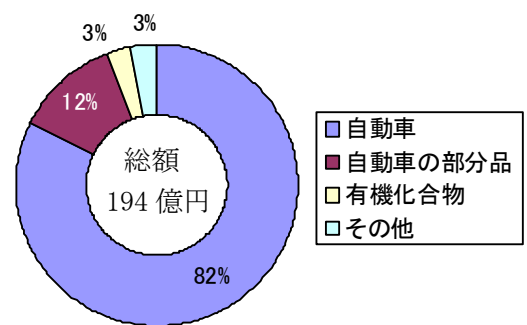


2 輸 出 動 向

主要品目

(単位：千円)

品 目	当月価額	前年同月比	主な仕向国
自 動 車	15,943,559	35.1%	北米、欧州、オーストラリア
自動車の部分品	2,334,517	43.0%	中国、タイ
有機化合物	518,472	68.8%	イタリア、ドイツ

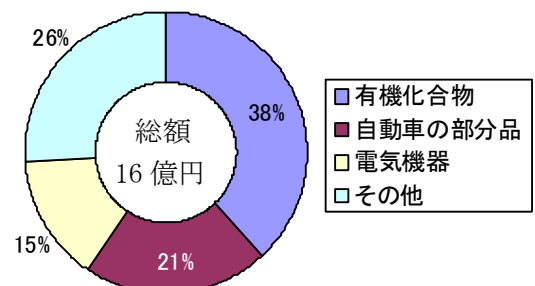


3 輸 入 動 向

主要品目

(単位：千円)

品 目	当月価額	前年同月比	主な原産国
有機化合物	625,268	75.3%	パキスタン、ドイツ
自動車の部分品	349,796	42.1%	中国、ドイツ
電 気 機 器	239,777	34.4%	マレーシア、タイ



平生港貿易概況 平成23年4月分(速報値)

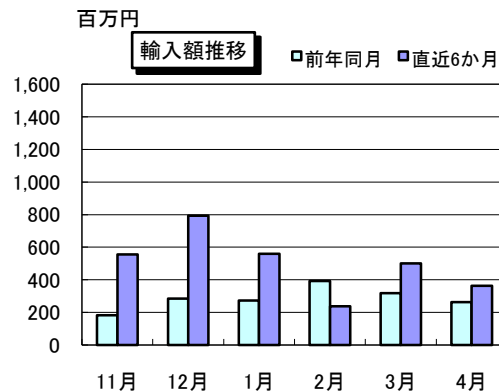
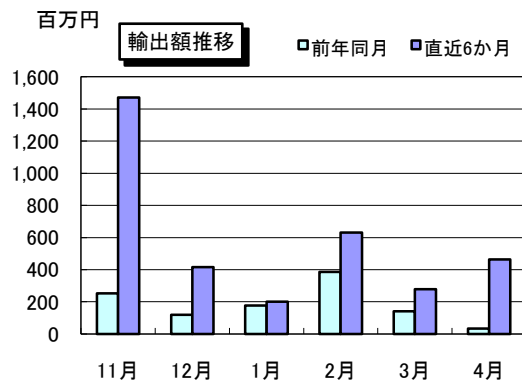
平成23年6月1日
徳山税関支署 平生出張所

【貿易額】

(単位: 千円、%)

区 分	当 月			累 計	
	貿易額	前月比	前年同月比	貿易額	前年同期比
輸 出	464,379	166.2	1410.8	1,576,231	213.5
輸 入	362,280	72.2	137.6	1,660,894	133.3
輸出入総額	826,659	105.8	279.0	3,237,125	163.2

※輸出入貿易額は速報値



【特記事項】

【主要輸出品目】

(単位: 千円、%)

品 名	当 月			累 計			当月 主要輸出国
	価 額	前年同月比	構成比	価 額	前年同期比	構成比	
化学製品	464,379	1410.8	100.0	1,056,231	150.4	67.0	インド・ベネズエラ
そ の 他	0	—	—	520,000	1444.4	33.0	

【主要輸入品目】

(単位: 千円、%)

品 名	当 月			累 計			当月 主要輸入国
	価 額	前年同月比	構成比	価 額	前年同期比	構成比	
製材	0	—	—	0	—	—	
化学製品	0	—	—	7,632	244.6	0.5	
合 板	362,280	137.6	100.0	1,653,262	133.0	99.5	インドネシア・マレーシア
そ の 他	0	—	—	0	—	—	

【外国貿易船入港隻数】

(単位: 隻、トン、%)

船 籍	当 月				1月以降累計		
	隻数	純トン数	前月比	前年同月比	隻数	純トン数	前年同期比
日 本	0	0	—	—	0	0	—
外 国	4	13,205	100.0	400.0	16	53,246	94.1
合 計	4	13,205	100.0	400.0	16	53,246	94.1

密輸に関する情報は

フリーダイヤル シロイ クロイ
0120 - 461 - 961

この資料に関するお問い合わせは
徳山税関支署 平生出張所
Tel (0820)-56-3076