

管内貿易概況（徳山、光、防府、平生）

平成23年4月分（速報値）

平成23年5月31日
徳山税関支署

輸出は2か月連続のマイナス 輸入は5か月連続のプラス

1. 総額

輸出	567億34百万円	（－36.6％）
輸入	786億10百万円	（＋20.4％）
輸出入差引額	218億76百万円の入超	

（増減比は前年同月比、以下同じ。）

2. 輸出

輸出総額は、567億34百万円、伸び率－36.6％、金額にして328億03百万円の減少で2か月連続のマイナスとなった。これは、プラスチックなどは増加したものの、自動車、自動車の部分品などが減少したことが主な要因となっている。

品目別動向では、中国、インド等向けのプラスチックが15億88百万円の増加となった。

一方、北米、欧州等向けの自動車が294億81百万円の減少、中国、タイ等向けの自動車の部分品が31億78百万円の減少となった。

《増加品目》プラスチック 43億05百万円（15億88百万円増、＋58.5％）

《減少品目》自動車 159億44百万円（294億81百万円減、－64.9％）
自動車の部分品 23億92百万円（31億78百万円減、－57.1％）

3. 輸入

輸入総額は、786億10百万円、伸び率＋20.4％、金額にして133億33百万円の増加で5か月連続のプラスとなった。これは、機械類及び輸送用機器、有機化合物などは減少したものの、原油及び粗油、液化石油ガスなどが増加したことが主な要因となっている。

品目別動向では、アラブ首長国連邦、カタールからの原油及び粗油が105億78百万円の増加、アラブ首長国連邦、カタール等からの液化石油ガスが27億64百万円の増加となった。

一方、中国、台湾等からの機械類及び輸送用機器が16億31百万円の減少、パキスタン、韓国等からの有機化合物が6億78百万円の減少、メキシコ、オーストラリアからの塩が6億65百万円の減少となった。

《増加品目》原油及び粗油 408億14百万円（105億78百万円増、＋35.0％）
液化石油ガス 47億95百万円（27億64百万円増、約2.4倍）

《減少品目》機械類及び輸送用機器 10億38百万円（16億31百万円減、－61.1％）
有機化合物 9億86百万円（6億78百万円減、－40.8％）
塩 10億18百万円（6億65百万円減、－39.5％）

注. この内容を引用されるときは、徳山税関支署発表による旨附記してください。

1. 徳山税関支署管内 主要輸出品

平成 23 年 4 月 分

品 名		当 年					前 年	
		数 量	単 位	前 年 同期比	価額 (千円)	前 年 同期比	構成比	価額 (千円)
総 額	当月				56,734,381	63.4%	100.0%	89,537,462
	累計				291,641,139	87.2%	100.0%	334,535,241
1. 食料品	当月				4,883	50.9%	0.0%	9,599
	累計				14,427	117.5%	0.0%	12,283
2. 原料品	当月				3,433,964	105.0%	6.1%	3,269,020
	累計				13,812,974	96.7%	4.7%	14,289,669
合成ゴム	当月	9,834	MT	79.6%	2,994,588	97.5%	5.3%	3,071,413
	累計	43,583	MT	78.5%	12,355,733	90.8%	4.2%	13,609,125
人造繊維	当月	1,133	MT	251.8%	372,712	302.0%	0.7%	123,412
	累計	3,316	MT	151.2%	1,205,108	206.2%	0.4%	584,325
3. 鉱物性燃料	当月				776,804	173.4%	1.4%	448,090
	累計				2,038,613	124.3%	0.7%	1,640,669
石油及び同製品	当月				554,685	141.1%	1.0%	393,125
	累計				1,755,367	119.5%	0.6%	1,468,376
4. 化学製品	当月				21,442,308	111.7%	37.8%	19,204,704
	累計				87,885,999	108.2%	30.1%	81,246,893
有機化合物	当月				13,082,636	101.1%	23.1%	12,943,833
	累計				55,230,929	108.4%	18.9%	50,958,104
無機化合物	当月	13,678	MT	79.7%	2,998,559	102.6%	5.3%	2,923,454
	累計	61,036	MT	91.1%	10,429,068	81.3%	3.6%	12,835,541
プラスチック	当月	22,122	MT	117.7%	4,304,675	158.5%	7.6%	2,716,689
	累計	117,112	MT	117.6%	18,504,472	131.8%	6.3%	14,042,449
5. 原料別製品	当月				7,959,596	103.8%	14.0%	7,664,686
	累計				32,696,013	119.6%	11.2%	27,326,926
セメント	当月	59,580	MT	89.4%	143,852	71.3%	0.3%	201,830
	累計	119,820	MT	34.7%	302,739	29.2%	0.1%	1,036,190
鉄鋼	当月	37,977	MT	98.4%	6,761,881	95.8%	11.9%	7,057,374
	累計	159,443	MT	111.1%	29,755,029	119.2%	10.2%	24,960,065
金属製品	当月				74,730	136.8%	0.1%	54,616
	累計				310,006	89.8%	0.1%	345,068
6. 機械類及び輸送用機器	当月				22,218,282	38.5%	39.2%	57,681,030
	累計				151,094,169	73.5%	51.8%	205,577,071
一般機械	当月				666,200	89.1%	1.2%	747,326
	累計				2,626,818	119.0%	0.9%	2,207,119
電気機器	当月				93,767	159.5%	0.2%	58,771
	累計				673,348	146.5%	0.2%	459,611
自動車	当月	12,020	NO	36.7%	15,943,559	35.1%	28.1%	45,424,328
	累計	94,189	NO	74.9%	117,444,144	69.2%	40.3%	169,755,800
自動車の部分品	当月	1,959,874	KG	43.7%	2,391,931	42.9%	4.2%	5,569,910
	累計	16,483,094	KG	97.5%	19,497,024	96.7%	6.7%	20,153,649
船舶類	当月				3,122,825	53.1%	5.5%	5,880,695
	累計				10,852,835	83.5%	3.7%	12,999,795
7. その他	当月				898,544	71.3%	1.6%	1,260,333
	累計				4,098,944	92.3%	1.4%	4,441,730

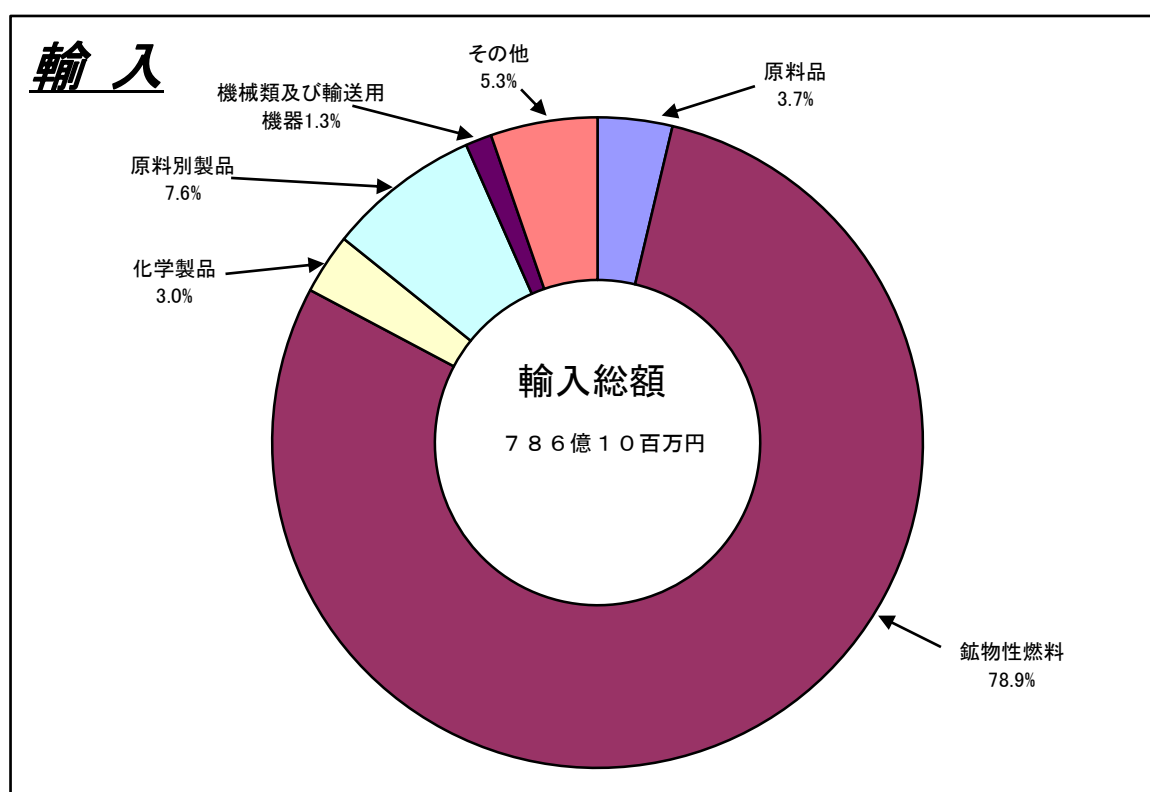
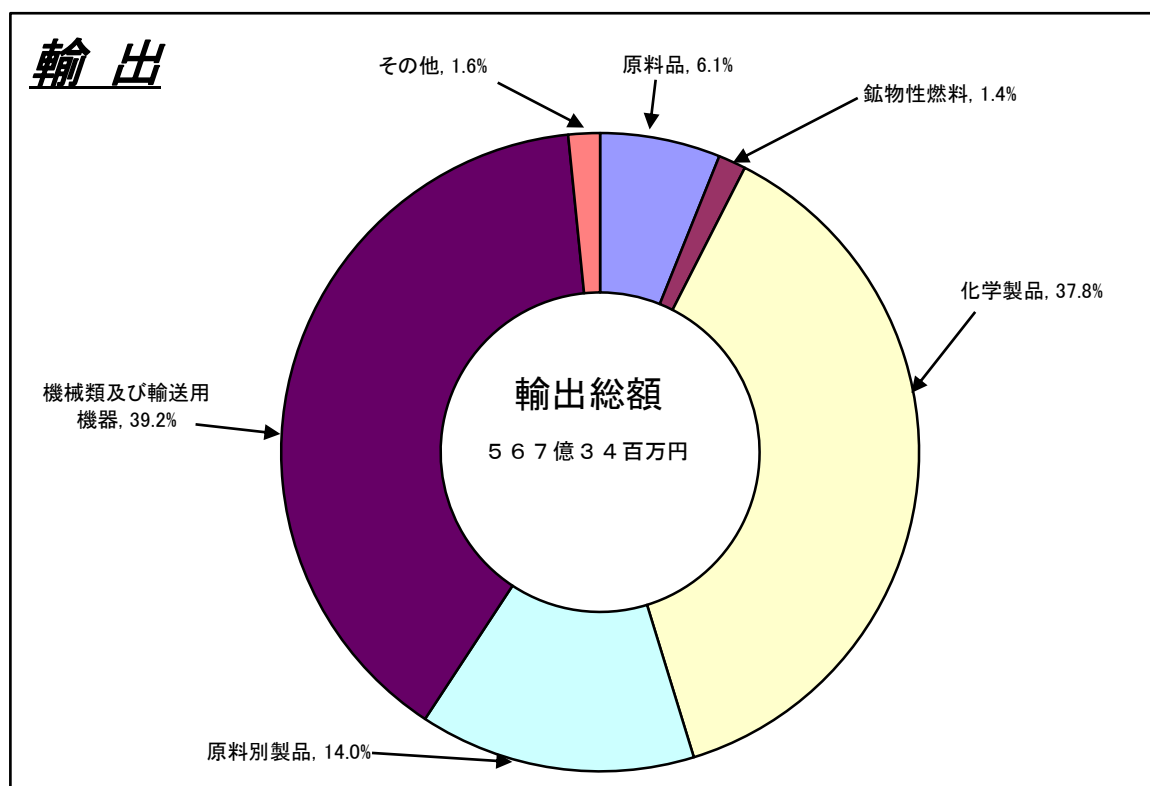
2. 徳山税関支署管内 主要輸入品

平成 23 年 4 月 分

品 名		当 年					前 年	
		数 量	単 位	前 年 同期比	価額 (千円)	前 年 同期比	構成比	価額 (千円)
総 額	当月				78,609,990	120.4%	100.0%	65,276,505
	累計				262,400,967	118.9%	100.0%	220,605,869
1. 食料品	当月				2,351	34.3%	0.0%	6,862
	累計				20,522	17.3%	0.0%	118,682
2. 原料品	当月				2,944,712	83.3%	3.7%	3,533,142
	累計				11,718,512	103.2%	4.5%	11,357,063
生ゴム	当月	4,191	MT	278.8%	182,624	167.6%	0.2%	108,956
	累計	15,506	MT	210.2%	579,522	156.9%	0.2%	369,406
りん鉱石	当月	0	MT	全減	0	全減	0.0%	128,042
	累計	0	MT	全減	0	全減	0.0%	128,042
塩	当月	196,107	MT	82.3%	1,017,511	60.5%	1.3%	1,682,827
	累計	787,589	MT	88.7%	4,239,383	69.3%	1.6%	6,117,736
鉄鋼くず	当月	5,639	MT	80.1%	1,238,065	87.0%	1.6%	1,422,520
	累計	22,131	MT	101.4%	4,749,111	116.2%	1.8%	4,086,485
非鉄金属鉱	当月	2,038	MT	199.0%	290,771	1015.7%	0.4%	28,629
	累計	7,328	MT	411.5%	1,540,911	576.9%	0.6%	267,092
3. 鉱物性燃料	当月				62,053,150	125.5%	78.9%	49,428,673
	累計				199,397,624	121.3%	76.0%	164,439,055
石炭	当月	591,480	MT	87.5%	5,760,781	95.6%	7.3%	6,023,367
	累計	2,341,291	MT	92.0%	22,337,097	103.4%	8.5%	21,603,590
原油及び粗油	当月	685,013	KL	105.9%	40,813,606	135.0%	51.9%	30,235,915
	累計	2,266,570	KL	115.2%	121,625,077	137.1%	46.4%	88,682,206
石油製品	当月				10,684,226	95.9%	13.6%	11,138,717
	累計				46,646,517	96.6%	17.8%	48,287,206
液化石油ガス	当月	62,236	MT	215.1%	4,794,537	236.1%	6.1%	2,030,674
	累計	115,703	MT	140.9%	8,788,933	151.8%	3.3%	5,788,262
4. 化学製品	当月				2,381,337	91.5%	3.0%	2,602,168
	累計				11,427,715	97.7%	4.4%	11,692,339
有機化合物	当月				985,558	59.2%	1.3%	1,663,598
	累計				6,770,598	85.4%	2.6%	7,930,944
無機化合物	当月	8,469	MT	98.0%	805,404	127.3%	1.0%	632,748
	累計	30,949	MT	106.1%	2,949,234	121.8%	1.1%	2,421,956
5. 原料別製品	当月				6,001,106	116.5%	7.6%	5,149,200
	累計				22,248,949	122.7%	8.5%	18,136,156
鉄鋼	当月	30,588	MT	86.4%	4,018,062	108.6%	5.1%	3,699,925
	累計	110,586	MT	93.5%	15,320,814	115.3%	5.8%	13,290,587
非鉄金属	当月	320	MT	138.5%	418,160	134.2%	0.5%	311,486
	累計	1,899	MT	188.0%	1,728,921	161.3%	0.7%	1,071,955
6. 機械類及び 輸送用機器	当月				1,038,160	38.9%	1.3%	2,669,303
	累計				7,189,100	85.7%	2.7%	8,389,763
7.その他	当月				4,189,174	222.0%	5.3%	1,887,157
	累計				10,398,545	160.6%	4.0%	6,472,811

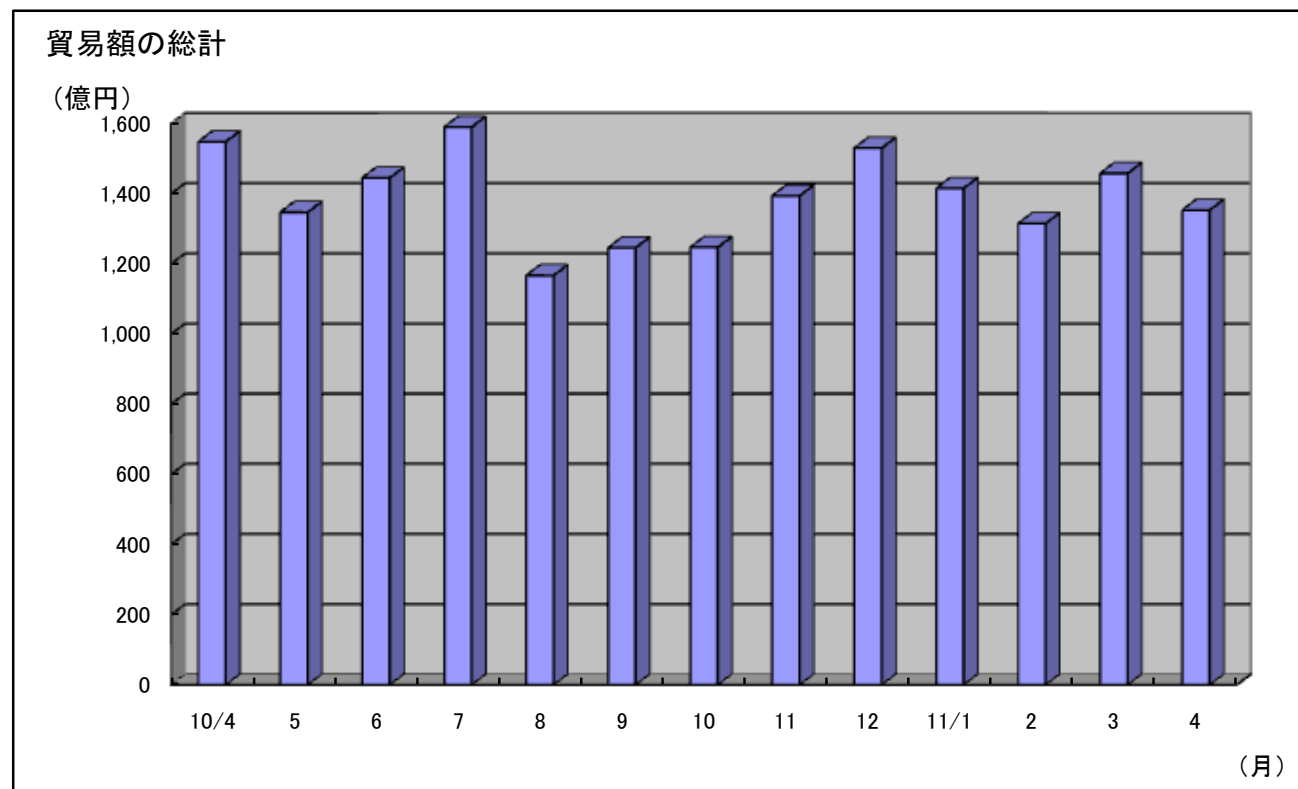
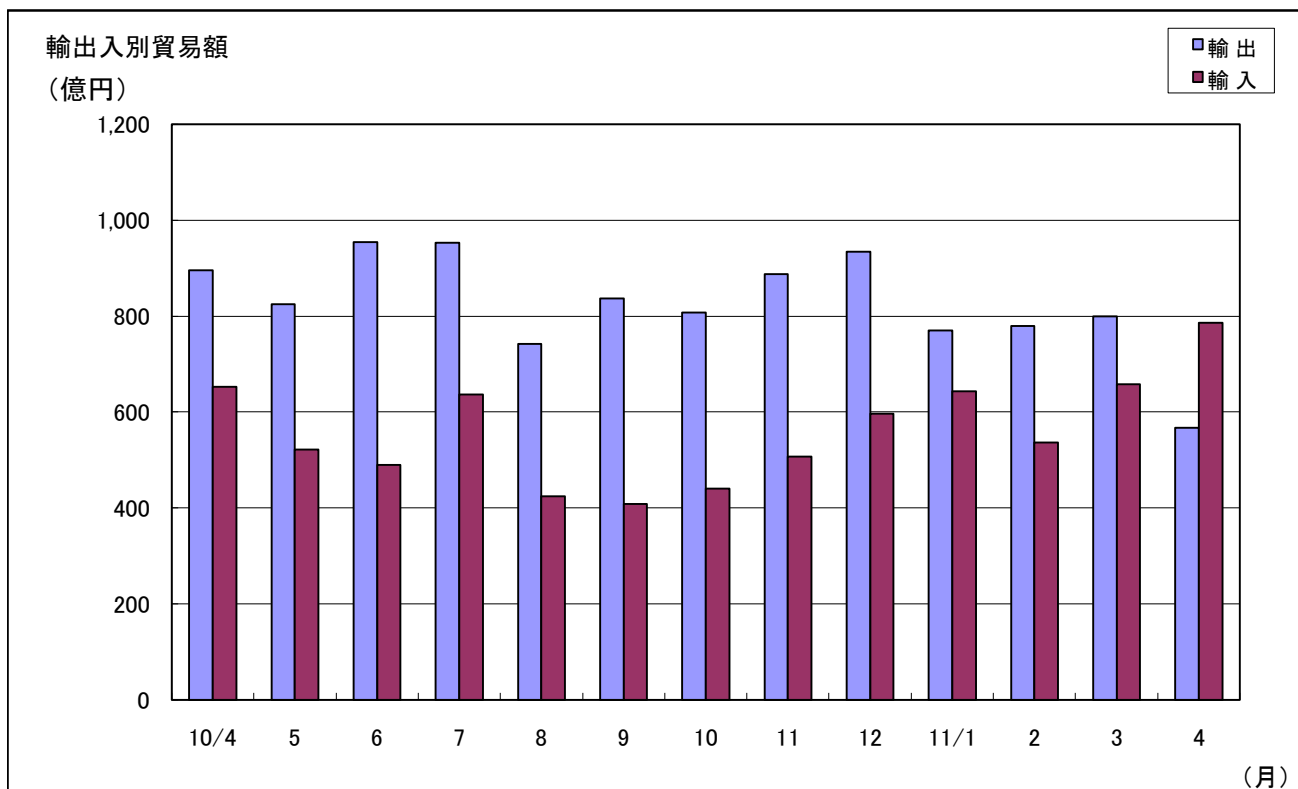
3. 徳山税関支署管内 品別割合グラフ

平成23年4月分



4. 徳山税関支署管内 貿易額推移グラフ

平成23年4月分



月	10/4	5	6	7	8	9	10	11	12	11/1	2	3	4
輸出	895	825	955	953	742	837	808	887	934	770	779	800	567
輸入	653	522	490	637	425	408	440	507	596	644	536	658	786
合計	1,548	1,347	1,445	1,590	1,167	1,246	1,247	1,394	1,530	1,415	1,315	1,458	1,353

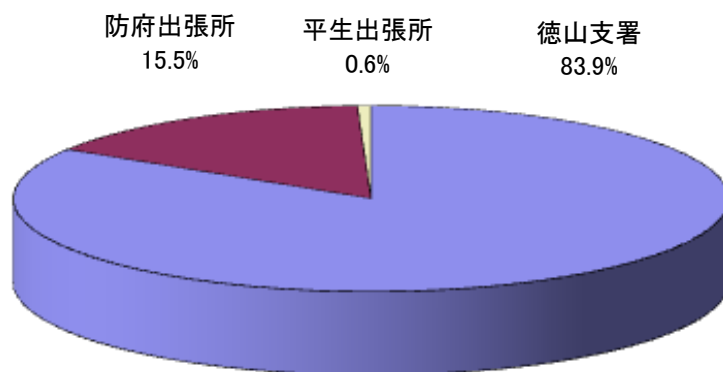
5. 署所別輸出入額表

平成23年4月分

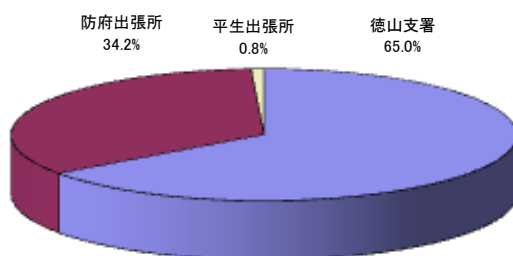
(単位:千円)

	区 分	本 月	前 年 同月比	1 月 以 降 累 計		前 年 同期比
				平成23年	平成22年	
徳山支署 (光出張所を 含む)	輸 出	36,879,830	99.1%	148,926,123	139,927,049	106.4%
	輸 入	76,608,343	123.2%	248,901,486	206,271,208	120.7%
	総 額	113,488,173	114.2%	397,827,609	346,198,257	114.9%
防府出張所	輸 出	19,390,172	37.1%	141,138,785	193,869,888	72.8%
	輸 入	1,639,367	57.9%	11,838,587	13,088,873	90.4%
	総 額	21,029,539	38.2%	152,977,372	206,958,761	73.9%
平生出張所	輸 出	464,379	1410.8%	1,576,231	738,304	213.5%
	輸 入	362,280	137.6%	1,660,894	1,245,788	133.3%
	総 額	826,659	279.0%	3,237,125	1,984,092	163.2%
総 額	輸 出	56,734,381	63.4%	291,641,139	334,535,241	87.2%
	輸 入	78,609,990	120.4%	262,400,967	220,605,869	118.9%
	総 額	135,344,371	87.4%	554,042,106	555,141,110	99.8%

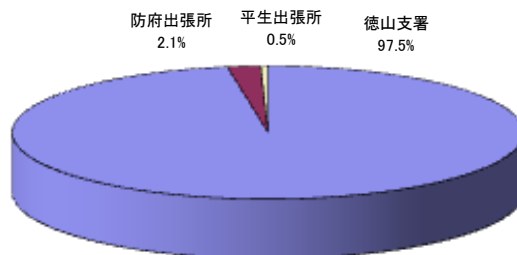
署所別輸出入総額の割合



輸出



輸入



6. 港別外国貿易船入港実績表

平成23年4月分

(単位：隻、トン、%)

港区別		当 月			1 月以降累計				
		隻数	純トン数	前 年 同月比	平成23年		平成22年		前 年 同期比
					隻数	純トン数	隻数	純トン数	
徳山下松港 (徳山港区)	日本	6	16,309	75.0%	20	125,854	25	29,826	80.0%
	外国	138	989,704	102.2%	508	3,159,033	542	3,143,221	93.7%
	計	144	1,006,013	100.7%	528	3,284,887	567	3,173,047	93.1%
徳山下松港 (下松港区)	日本	0	0	0.0%	2	1,322	4	3,672	50.0%
	外国	18	123,141	120.0%	52	385,556	56	409,243	92.9%
	計	18	123,141	112.5%	54	386,878	60	412,915	90.0%
徳山下松港 (光港区)	日本	0	0	－	0	0	0	0	－
	外国	17	69,009	283.3%	45	189,802	30	114,608	150.0%
	計	17	69,009	283.3%	45	189,802	30	114,608	150.0%
三田尻中関港	日本	1	19,312	100.0%	6	115,075	8	130,145	75.0%
	外国	27	187,569	58.7%	149	1,361,422	185	1,883,695	80.5%
	計	28	206,881	59.6%	155	1,476,497	193	2,013,840	80.3%
平生港	日本	0	0	－	0	0	0	0	－
	外国	4	13,205	400.0%	16	53,246	17	56,363	94.1%
	計	4	13,205	400.0%	16	53,246	17	56,363	94.1%
合 計	日本	7	35,621	70.0%	28	242,251	37	163,643	75.7%
	外国	204	1,382,628	100.5%	770	5,149,059	830	5,607,130	92.8%
	計	211	1,418,249	99.1%	798	5,391,310	867	5,770,773	92.0%