

管内貿易概況（徳山、光、防府、平生）

平成23年3月分（速報値）

平成23年4月27日
徳山税関支署

輸出は6か月ぶりのマイナス 輸入は4か月連続のプラス

1. 総額

輸出	799億86百万円	（－17.5％）
輸入	657億95百万円	（＋27.7％）
輸出入差引額	141億91百万円の出超	

（増減比は前年同月比、以下同じ。）

2. 輸出

輸出総額は、799億86百万円、伸び率－17.5％、金額にして170億04百万円の減少で6か月ぶりのマイナスとなった。これは、有機化合物、鉄鋼などは増加したものの、自動車、無機化合物などが減少したことが主な要因となっている。

品目別動向では、中国、韓国等向けの有機化合物が24億81百万円の増加、台湾、韓国等向けの鉄鋼が16億90百万円の増加、中国、タイ等向けの自動車の部分品が8億99百万円の増加、中国、インド等向けのプラスチックが8億41百万円の増加となった。

一方、欧州、北米等向けの自動車が207億68百万円の減少、韓国、台湾等向けの無機化合物が15億24百万円の減少、中国、アメリカ等向けの合成ゴムが9億04百万円の減少となった。

《増加品目》有機化合物	166億79百万円	（24億81百万円増、＋17.5％）
鉄鋼	92億50百万円	（16億90百万円増、＋22.4％）
自動車の部分品	62億42百万円	（8億99百万円増、＋16.8％）
プラスチック	59億39百万円	（8億41百万円増、＋16.5％）

《減少品目》自動車	272億06百万円	（207億68百万円減、－43.3％）
無機化合物	26億83百万円	（15億24百万円減、－36.2％）
合成ゴム	38億53百万円	（9億04百万円減、－19.0％）

3. 輸入

輸入総額は、657億95百万円、伸び率＋27.7％、金額にして142億79百万円の増加で4か月連続のプラスとなった。これは、石油製品、石炭などは減少したものの、原油及び粗油、鉄鋼などが増加したことが主な要因となっている。

品目別動向では、アラブ首長国連邦、カタール等からの原油及び粗油が158億51百万円の増加、南アフリカ、ニューカレドニア等からの鉄鋼が10億23百万円の増加、ドイツ、台湾等からの有機化合物が6億15百万円の増加、中国、韓国等からの機械類及び輸送用機器が5億78百万円の増加となった。

一方、インド、韓国等からの石油製品が22億04百万円の減少、オーストラリア、中国等からの石炭が21億81百万円の減少、オーストラリアからの液化石油ガスが7億73百万円の減少となった。

《増加品目》原油及び粗油	302億17百万円	（158億51百万円増、約2.1倍）
鉄鋼	40億66百万円	（10億23百万円増、＋33.6％）
有機化合物	22億11百万円	（6億15百万円増、＋38.5％）
機械類及び輸送用機器	23億68百万円	（5億78百万円増、＋32.3％）

《減少品目》石油製品	135億74百万円	（22億04百万円減、－14.0％）
石炭	39億32百万円	（21億81百万円減、－35.7％）
液化石油ガス	13億60百万円	（7億73百万円減、－36.3％）

注．この内容を引用されるときは、徳山税関支署発表による旨附記してください。

1. 徳山税関支署管内 主要輸出品

平成 23 年 3 月 分

品 名		当 年					前 年	
		数 量	単 位	前 年 同期比	価額 (千円)	前 年 同期比	構成比	価額 (千円)
総 額	当月				79,986,346	82.5%	100.0%	96,990,396
	累計				234,908,909	95.9%	100.0%	244,997,779
1. 食料品	当月				4,655	全増	0.0%	0
	累計				9,544	355.6%	0.0%	2,684
2. 原料品	当月				4,372,805	88.1%	5.5%	4,963,536
	累計				10,379,010	94.2%	4.4%	11,020,649
合成ゴム	当月	13,789	MT	77.9%	3,852,699	81.0%	4.8%	4,756,316
	累計	33,749	MT	78.1%	9,361,145	88.8%	4.0%	10,537,712
人造繊維	当月	841	MT	114.3%	350,021	171.9%	0.4%	203,655
	累計	2,183	MT	125.2%	832,396	180.6%	0.4%	460,913
3. 鉱物性燃料	当月				528,756	116.4%	0.7%	454,108
	累計				1,261,809	105.8%	0.5%	1,192,579
石油及び同製品	当月				467,629	121.2%	0.6%	385,862
	累計				1,200,682	111.7%	0.5%	1,075,251
4. 化学製品	当月				25,946,067	106.9%	32.4%	24,277,643
	累計				66,445,842	107.1%	28.3%	62,042,189
有機化合物	当月				16,679,167	117.5%	20.9%	14,198,477
	累計				42,148,293	110.9%	17.9%	38,014,271
無機化合物	当月	22,960	MT	160.0%	2,683,088	63.8%	3.4%	4,206,750
	累計	47,358	MT	95.0%	7,430,509	75.0%	3.2%	9,912,087
プラスチック	当月	36,971	MT	102.5%	5,938,800	116.5%	7.4%	5,097,541
	累計	94,990	MT	117.6%	14,201,948	125.4%	6.0%	11,325,760
5. 原料別製品	当月				9,930,432	122.3%	12.4%	8,119,471
	累計				24,736,417	125.8%	10.5%	19,662,240
セメント	当月	30,240	MT	31.2%	75,676	26.4%	0.1%	286,761
	累計	60,240	MT	21.6%	158,887	19.0%	0.1%	834,360
鉄鋼	当月	50,785	MT	106.2%	9,250,272	122.4%	11.6%	7,559,933
	累計	121,466	MT	115.7%	22,993,148	128.4%	9.8%	17,902,691
金属製品	当月				67,130	71.2%	0.1%	94,273
	累計				235,276	81.0%	0.1%	290,452
6. 機械類及び輸送用機器	当月				37,798,359	65.2%	47.3%	57,992,511
	累計				128,875,887	87.1%	54.9%	147,896,041
一般機械	当月				601,354	68.3%	0.8%	880,141
	累計				1,960,618	134.3%	0.8%	1,459,793
電気機器	当月				240,754	119.0%	0.3%	202,386
	累計				579,581	144.6%	0.2%	400,840
自動車	当月	21,480	NO	59.5%	27,206,142	56.7%	34.0%	47,973,821
	累計	82,169	NO	88.3%	101,500,585	81.6%	43.2%	124,331,472
自動車の部分品	当月	5,580,082	KG	123.5%	6,242,079	116.8%	7.8%	5,343,063
	累計	14,523,220	KG	116.8%	17,105,093	117.3%	7.3%	14,583,739
船舶類	当月				3,508,030	97.6%	4.4%	3,593,100
	累計				7,730,010	108.6%	3.3%	7,119,100
7. その他	当月				1,405,272	118.8%	1.8%	1,183,127
	累計				3,200,400	100.6%	1.4%	3,181,397

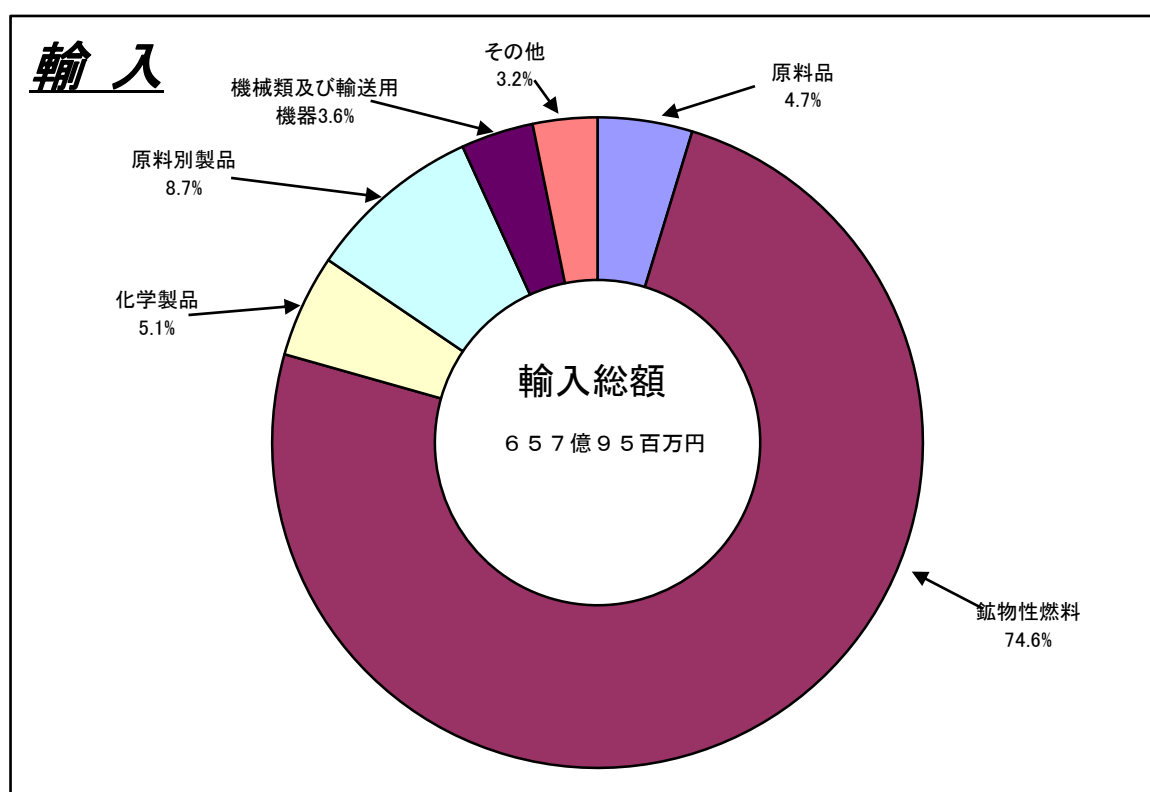
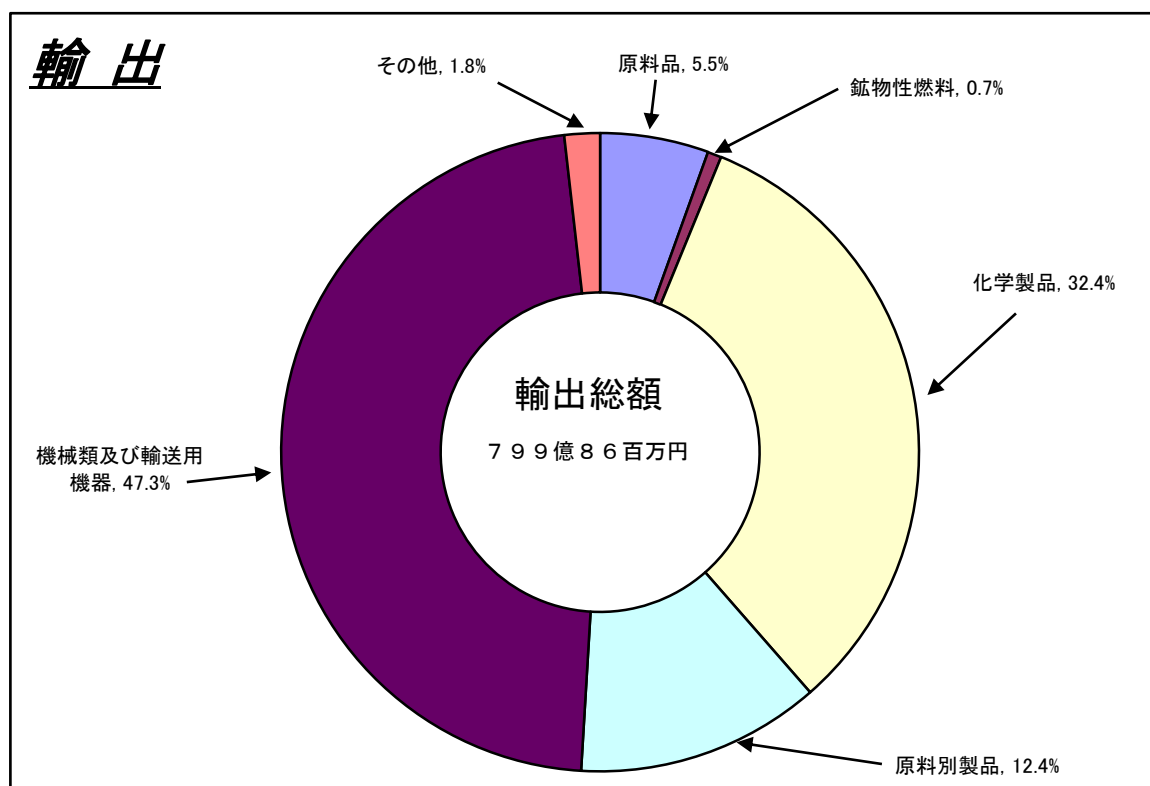
2. 徳山税関支署管内 主要輸入品

平成 23 年 3 月 分

品 名		当 年						前 年
		数 量	単 位	前 年 同期比	価額 (千円)	前 年 同期比	構成比	価額 (千円)
総 額	当月				65,795,041	127.7%	100.0%	51,515,856
	累計				183,793,564	118.3%	100.0%	155,329,364
1. 食料品	当月				4,703	67.2%	0.0%	6,999
	累計				18,171	16.3%	0.0%	111,820
2. 原料品	当月				3,113,607	118.7%	4.7%	2,622,364
	累計				8,772,356	112.1%	4.8%	7,823,921
生ゴム	当月	4,596	MT	228.5%	115,720	146.1%	0.2%	79,188
	累計	11,315	MT	192.6%	396,898	152.4%	0.2%	260,450
りん鉱石	当月	0	MT	—	0	—	0.0%	0
	累計	0	MT	—	0	—	0.0%	0
塩	当月	205,892	MT	84.5%	1,107,867	70.4%	1.7%	1,573,874
	累計	591,482	MT	91.0%	3,221,872	72.6%	1.8%	4,434,909
鉄鋼くず	当月	5,233	MT	118.4%	1,263,155	141.5%	1.9%	892,882
	累計	16,492	MT	111.5%	3,509,873	131.8%	1.9%	2,663,965
非鉄金属鉱	当月	273	MT	1365.0%	420,042	1516.8%	0.6%	27,692
	累計	5,290	MT	698.8%	1,250,140	524.2%	0.7%	238,463
3. 鉱物性燃料	当月				49,082,964	127.6%	74.6%	38,468,141
	累計				137,350,250	119.4%	74.7%	115,010,382
石炭	当月	401,659	MT	57.5%	3,932,118	64.3%	6.0%	6,112,658
	累計	1,749,811	MT	93.7%	16,576,316	106.4%	9.0%	15,580,223
原油及び粗油	当月	552,114	KL	165.6%	30,217,391	210.3%	45.9%	14,366,750
	累計	1,581,557	KL	119.8%	80,811,471	138.3%	44.0%	58,446,291
石油製品	当月				13,573,654	86.0%	20.6%	15,777,798
	累計				35,968,067	96.8%	19.6%	37,148,489
液化石油ガス	当月	19,014	MT	64.3%	1,359,801	63.7%	2.1%	2,133,144
	累計	53,467	MT	100.5%	3,994,396	106.3%	2.2%	3,757,588
4. 化学製品	当月				3,363,422	140.1%	5.1%	2,400,916
	累計				9,046,378	99.5%	4.9%	9,090,171
有機化合物	当月				2,210,566	138.5%	3.4%	1,595,731
	累計				5,785,040	92.3%	3.1%	6,267,346
無機化合物	当月	7,561	MT	102.4%	845,691	154.2%	1.3%	548,356
	累計	22,480	MT	109.5%	2,143,830	119.8%	1.2%	1,789,208
5. 原料別製品	当月				5,733,646	139.9%	8.7%	4,097,771
	累計				16,246,098	125.1%	8.8%	12,986,956
鉄鋼	当月	30,329	MT	124.8%	4,066,099	133.6%	6.2%	3,043,394
	累計	80,008	MT	96.6%	11,301,007	117.8%	6.1%	9,590,662
非鉄金属	当月	558	MT	280.4%	347,228	140.2%	0.5%	247,742
	累計	1,579	MT	202.7%	1,310,761	172.4%	0.7%	760,469
6. 機械類及び 輸送用機器	当月				2,368,034	132.3%	3.6%	1,789,705
	累計				6,150,940	107.5%	3.3%	5,720,460
7.その他	当月				2,128,665	99.9%	3.2%	2,129,960
	累計				6,209,371	135.4%	3.4%	4,585,654

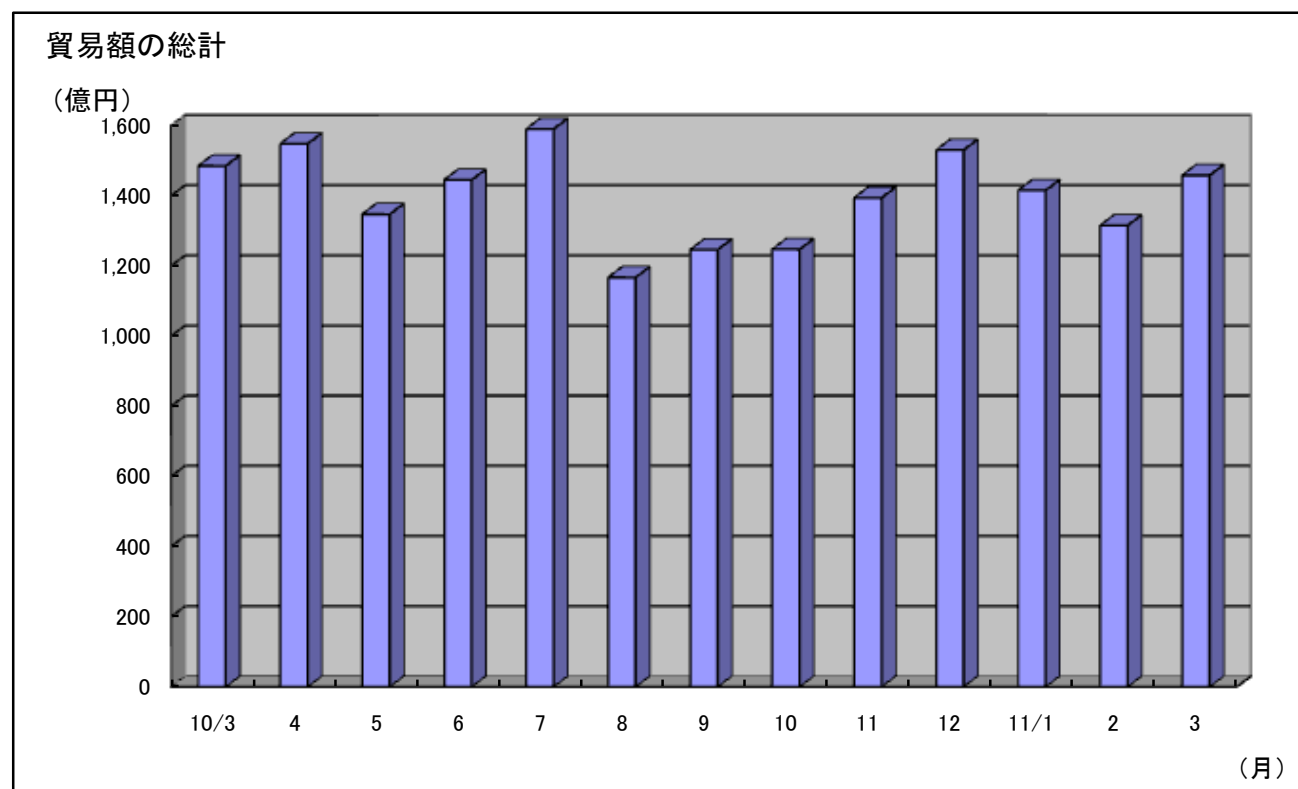
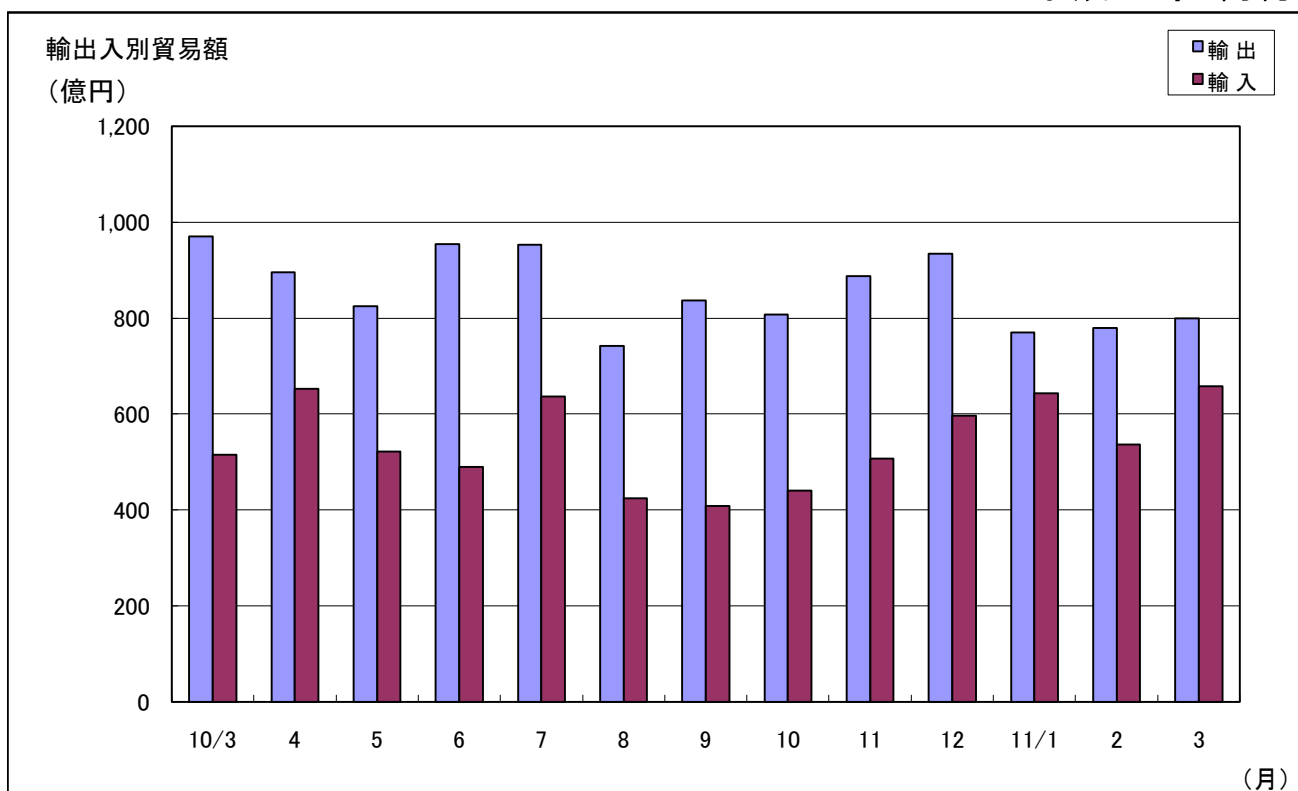
3. 徳山税関支署管内 品別割合グラフ

平成23年3月分



4. 徳山税関支署管内 貿易額推移グラフ

平成23年3月分



月	10/3	4	5	6	7	8	9	10	11	12	11/1	2	3
輸出	970	895	825	955	953	742	837	808	887	934	770	779	800
輸入	515	653	522	490	637	425	408	440	507	596	644	536	658
合計	1,485	1,548	1,347	1,445	1,590	1,167	1,246	1,247	1,394	1,530	1,415	1,315	1,458

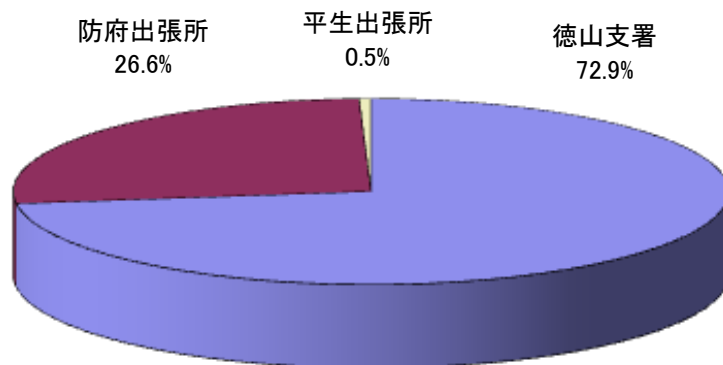
5. 署所別輸出入額表

平成23年3月分

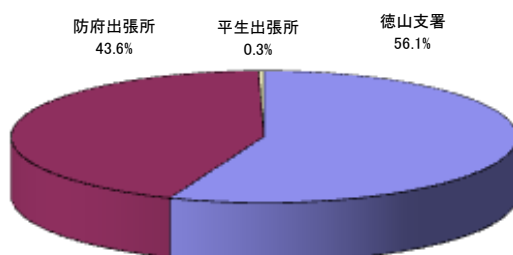
(単位:千円)

	区 分	本 月	前 年 同月比	1 月 以 降 累 計		前 年 同期比
				平成23年	平成22年	
徳山支署 (光出張所を 含む)	輸 出	44,835,287	106.1%	112,048,444	102,703,748	109.1%
	輸 入	61,420,680	127.2%	172,296,001	144,088,275	119.6%
	総 額	106,255,967	117.3%	284,344,445	246,792,023	115.2%
防府出張所	輸 出	34,871,573	63.9%	121,748,613	141,588,642	86.0%
	輸 入	3,872,776	133.5%	10,198,949	10,258,651	99.4%
	総 額	38,744,349	67.4%	131,947,562	151,847,293	86.9%
平生出張所	輸 出	279,486	198.1%	1,111,852	705,389	157.6%
	輸 入	501,585	158.2%	1,298,614	982,438	132.2%
	総 額	781,071	170.5%	2,410,466	1,687,827	142.8%
総 額	輸 出	79,986,346	82.5%	234,908,909	244,997,779	95.9%
	輸 入	65,795,041	127.7%	183,793,564	155,329,364	118.3%
	総 額	145,781,387	98.2%	418,702,473	400,327,143	104.6%

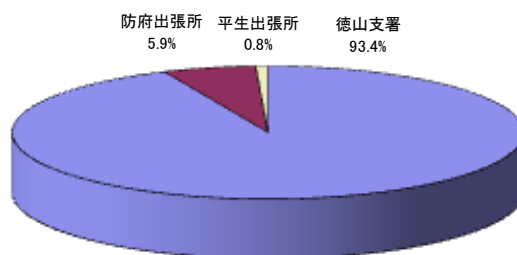
署所別輸出入総額の割合



輸出



輸入



6. 港別外国貿易船入港実績表

平成23年3月分

(単位：隻、トン、%)

港区別	国籍別	当 月			1 月以降累計				
		隻数	純トン数	前 年 同 月 比	平成23年		平成22年		前 年 同 期 比
				隻数	隻数	純トン数	隻数	純トン数	隻数
徳山下松港 (徳山港区)	日本	5	100,176	125.0%	14	109,545	17	23,016	82.4%
	外国	143	814,717	89.9%	370	2,169,329	407	2,406,733	90.9%
	計	148	914,893	90.8%	384	2,278,874	424	2,429,749	90.6%
徳山下松港 (下松港区)	日本	0	0	全減	2	1,322	3	2,499	66.7%
	外国	16	107,500	114.3%	34	262,415	41	313,156	82.9%
	計	16	107,500	106.7%	36	263,737	44	315,655	81.8%
徳山下松港 (光港区)	日本	0	0	-	0	0	0	0	-
	外国	12	45,081	171.4%	28	120,793	24	93,968	116.7%
	計	12	45,081	171.4%	28	120,793	24	93,968	116.7%
三田尻中関港	日本	1	19,312	33.3%	5	95,763	7	110,833	71.4%
	外国	43	376,275	84.3%	122	1,173,853	139	1,424,356	87.8%
	計	44	395,587	81.5%	127	1,269,616	146	1,535,189	87.0%
平生港	日本	0	0	-	0	0	0	0	-
	外国	4	12,585	66.7%	12	40,041	16	53,544	75.0%
	計	4	12,585	66.7%	12	40,041	16	53,544	75.0%
合 計	日本	6	119,488	75.0%	21	206,630	27	136,348	77.8%
	外国	218	1,356,158	92.0%	566	3,766,431	627	4,291,757	90.3%
	計	224	1,475,646	91.4%	587	3,973,061	654	4,428,105	89.8%