

# 徳山・下松港 貿易概況

## 平成23年2月分（速報値）

平成23年3月31日  
徳山税関支署

輸出は4か月連続のプラス  
輸入は3か月連続のプラス

### 1. 総額

輸出	324億74百万円	(+15.4%)
輸入	508億84百万円	(+27.7%)
輸出入差引額	184億11百万円の入超	

(増減比は前年同月比、以下同じ。)

### 2. 輸出

輸出総額は、324億74百万円、伸び率+15.4%、金額にして43億34百万円の増加で4か月連続のプラスとなった。これは、鉄鋼、プラスチックなどが増加したことが主な要因となっている。

品目別動向では、中国、サウジアラビア等向けの鉄鋼が20億41百万円の増加、中国、インドネシア等向けのプラスチックが11億99百万円の増加、中国、韓国等向けの有機化合物が9億22百万円の増加となった。

《増加品目》鉄鋼	75億18百万円	(20億41百万円増、+37.3%)
プラスチック	44億30百万円	(11億99百万円増、+37.1%)
有機化合物	119億64百万円	(9億22百万円増、+8.4%)

### 3. 輸入

輸入総額は、508億84百万円、伸び率+27.7%、金額にして110億23百万円の増加で3か月連続のプラスとなった。これは、鉄鋼などは減少したものの、原油及び粗油、液化石油ガスなどが増加したことが主な要因となっている。

品目別動向では、アラブ首長国連邦、カタールからの原油及び粗油が37億15百万円の増加、アラブ首長国連邦、サウジアラビアからの液化石油ガスが26億35百万円の全増、インドネシア、オーストラリア等からの石炭が24億30百万円の増加、アラブ首長国連邦、韓国等からの石油製品が21億00百万円の増加となった。

一方、ニューカレドニア、南アフリカ等からの鉄鋼が15億48百万円の減少となった。

《増加品目》原油及び粗油	204億15百万円	(37億15百万円増、+22.2%)
液化石油ガス	26億35百万円	(26億35百万円増、全増)
石炭	71億21百万円	(24億30百万円増、+51.8%)
石油製品	116億93百万円	(21億00百万円増、+21.9%)

《減少品目》鉄鋼	18億16百万円	(15億48百万円減、-46.0%)
----------	----------	--------------------

注. この内容を引用されるときは、徳山税関支署発表による旨附記してください。

# 1. 徳山・下松港 主要輸出品

平成23年2月分

品 名		当 年						前 年
		数 量	単 位	前 年 同期比	価額 (千円)	前 年 同期比	構成比	価額 (千円)
総 額	当月				32,473,518	115.4%	100.0%	28,139,620
	累計				67,225,037	111.2%	100.0%	60,439,284
1. 食料品	当月				1,193	44.4%	0.0%	2,684
	累計				4,889	182.2%	0.0%	2,684
2. 原料品	当月				3,022,978	92.1%	9.3%	3,283,125
	累計				6,006,205	99.2%	8.9%	6,056,467
合成ゴム	当月	9,638	MT	69.5%	2,753,183	87.8%	8.5%	3,134,416
	累計	19,960	MT	78.2%	5,508,446	95.3%	8.2%	5,781,396
人造繊維	当月	759	MT	140.0%	266,574	188.6%	0.8%	141,354
	累計	1,342	MT	133.3%	482,375	187.5%	0.7%	257,258
3. 鉱物性燃料	当月				308,741	75.0%	1.0%	411,829
	累計				733,053	99.3%	1.1%	738,471
石油及び同製品	当月				308,741	85.1%	1.0%	362,747
	累計				733,053	106.3%	1.1%	689,389
4. 化学製品	当月				19,672,037	112.8%	60.6%	17,437,314
	累計				39,632,137	107.8%	59.0%	36,774,062
有機化合物	当月				11,963,555	108.4%	36.8%	11,041,133
	累計				25,028,212	106.6%	37.2%	23,469,590
無機化合物	当月	8,405	MT	52.0%	2,410,172	94.3%	7.4%	2,556,640
	累計	24,398	MT	68.8%	4,747,421	83.3%	7.1%	5,701,684
プラスチック	当月	31,011	MT	133.3%	4,430,491	137.1%	13.6%	3,231,752
	累計	57,878	MT	129.6%	8,212,258	132.6%	12.2%	6,191,165
5. 原料別製品	当月				7,821,030	128.5%	24.1%	6,085,356
	累計				14,664,767	129.7%	21.8%	11,308,213
セメント	当月	10,000	MT	8.4%	28,070	7.8%	0.1%	359,470
	累計	30,000	MT	16.5%	83,211	15.2%	0.1%	547,599
鉄鋼	当月	44,482	MT	147.0%	7,518,489	137.3%	23.2%	5,477,619
	累計	70,681	MT	123.7%	13,742,876	132.9%	20.4%	10,342,758
金属製品	当月				58,987	46.1%	0.2%	127,943
	累計				147,930	90.2%	0.2%	163,989
6. 機械類及び輸送用機器	当月				671,930	367.2%	2.1%	182,968
	累計				4,674,505	117.0%	7.0%	3,994,329
一般機械	当月				356,106	612.3%	1.1%	58,162
	累計				540,860	397.3%	0.8%	136,130
電気機器	当月				112,693	2511.5%	0.3%	4,487
	累計				118,513	2641.3%	0.2%	4,487
自動車の部分品	当月	149,692	KG	170.5%	203,131	168.8%	0.6%	120,319
	累計	230,274	KG	86.8%	313,152	86.1%	0.5%	363,712
船舶類	当月				0	—	0.0%	0
	累計				3,701,980	106.1%	5.5%	3,490,000
7. その他	当月				975,609	132.5%	3.0%	736,344
	累計				1,509,481	96.4%	2.2%	1,565,058

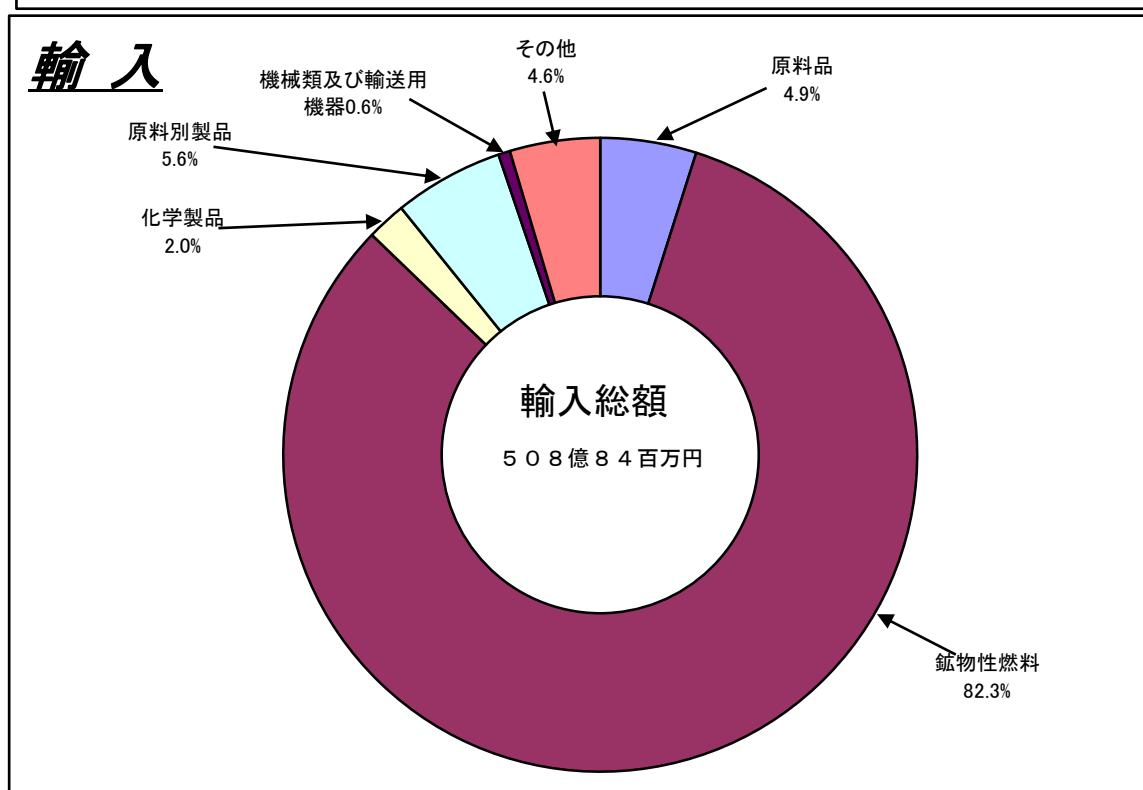
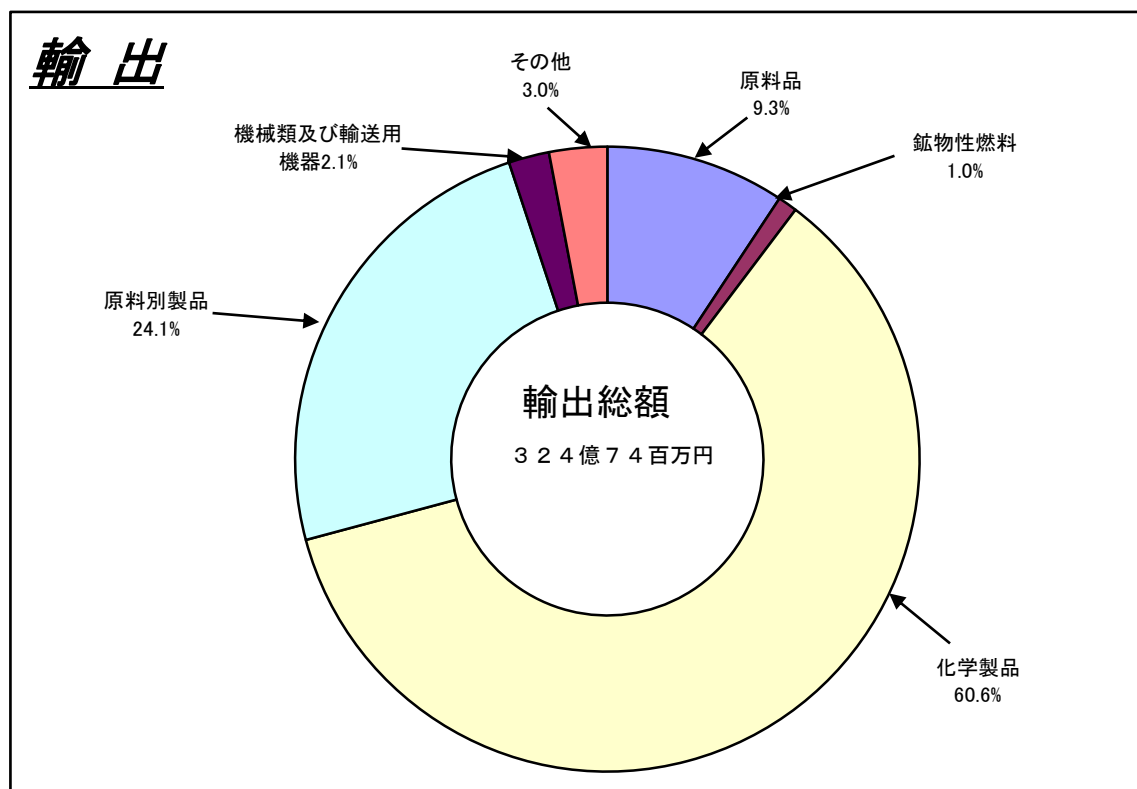
## 2. 徳山・下松港 主要輸入品

平成 23 年 2 月 分

品 名		当 年					前 年	
		数 量	単 位	前 年 同期比	価額 (千円)	前 年 同期比	構成比	価額 (千円)
総 額	当月				50,884,328	127.7%	100.0%	39,861,614
	累計				110,889,872	115.8%	100.0%	95,790,120
1. 食料品	当月				7,865	114.1%	0.0%	6,894
	累計				13,468	128.7%	0.0%	10,461
2. 原料品	当月				2,476,024	112.9%	4.9%	2,193,258
	累計				5,626,383	109.2%	5.1%	5,152,133
生ゴム	当月	3,735	MT	全増	193,844	全増	0.4%	0
	累計	6,685	MT	176.3%	273,175	165.2%	0.2%	165,388
りん鉱石	当月	0	MT	—	0	—	0.0%	0
	累計	0	MT	—	0	—	0.0%	0
塩	当月	156,065	MT	102.3%	830,627	78.3%	1.6%	1,060,168
	累計	385,590	MT	95.3%	2,114,005	74.2%	1.9%	2,849,487
鉄鋼くず	当月	5,214	MT	91.0%	1,049,963	108.4%	2.1%	969,018
	累計	11,259	MT	108.6%	2,246,718	126.9%	2.0%	1,771,083
非鉄金属鉱	当月	611	MT	1566.7%	339,108	670.5%	0.7%	50,574
	累計	5,017	MT	680.7%	830,098	393.8%	0.7%	210,771
3. 鉱物性燃料	当月				41,863,439	135.1%	82.3%	30,984,435
	累計				88,271,215	115.3%	79.6%	76,542,241
石炭	当月	761,216	MT	131.3%	7,120,744	151.8%	14.0%	4,691,070
	累計	1,348,152	MT	115.3%	12,644,198	133.6%	11.4%	9,467,565
原油及び粗油	当月	405,662	KL	108.9%	20,414,612	122.2%	40.1%	16,700,079
	累計	1,029,443	KL	104.3%	50,594,080	114.8%	45.6%	44,079,541
石油製品	当月				11,693,488	121.9%	23.0%	9,593,286
	累計				22,398,342	104.8%	20.2%	21,370,691
液化石油ガス	当月	34,453	MT	全増	2,634,595	全増	5.2%	0
	累計	34,453	MT	145.8%	2,634,595	162.2%	2.4%	1,624,444
4. 化学製品	当月				1,026,277	67.2%	2.0%	1,526,247
	累計				2,668,919	81.6%	2.4%	3,270,636
有機化合物	当月				174,331	28.4%	0.3%	613,345
	累計				773,505	47.5%	0.7%	1,629,593
無機化合物	当月	7,367	MT	88.0%	616,772	90.4%	1.2%	682,411
	累計	14,759	MT	112.4%	1,292,279	104.6%	1.2%	1,235,947
5. 原料別製品	当月				2,859,951	67.8%	5.6%	4,217,383
	累計				9,534,483	118.8%	8.6%	8,027,830
鉄鋼	当月	11,682	MT	39.7%	1,815,868	54.0%	3.6%	3,363,656
	累計	49,550	MT	84.8%	7,226,992	110.6%	6.5%	6,535,899
非鉄金属	当月	402	MT	128.0%	383,333	145.5%	0.8%	263,544
	累計	1,016	MT	177.3%	961,885	188.5%	0.9%	510,368
6. 機械類及び輸送用機器	当月				321,055	110.8%	0.6%	289,880
	累計				806,365	169.7%	0.7%	475,044
7.その他	当月				2,329,717	362.0%	4.6%	643,517
	累計				3,969,039	171.7%	3.6%	2,311,775

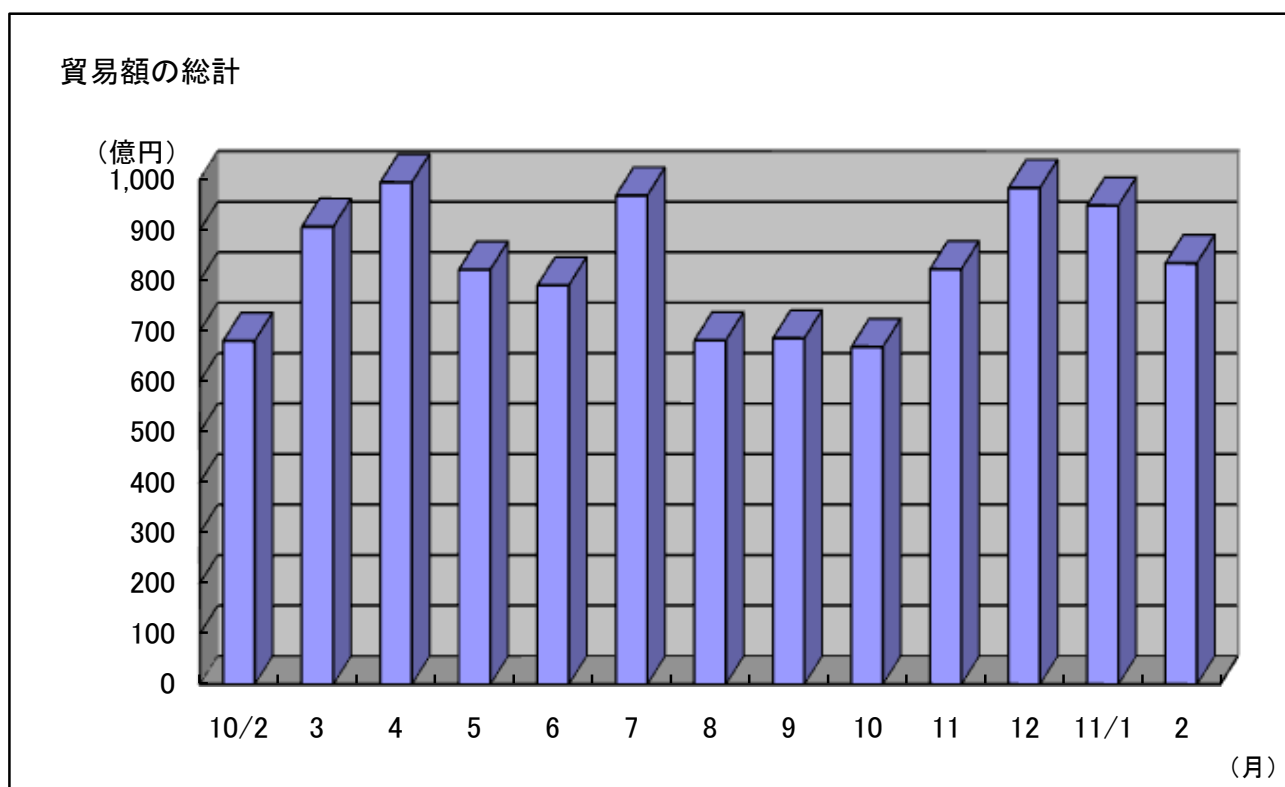
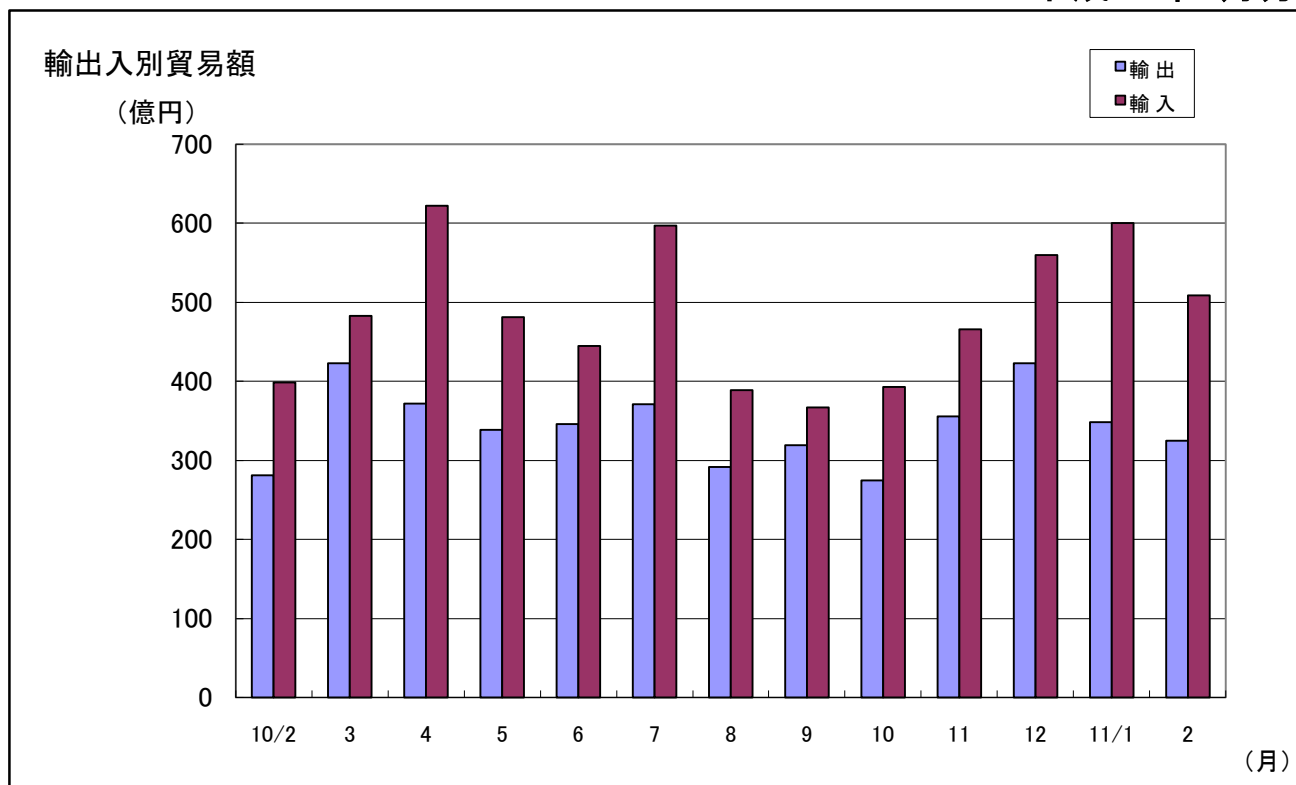
### 3. 徳山・下松港 品別割合グラフ

平成23年2月分



#### 4. 徳山・下松港 貿易額推移グラフ

平成23年2月分



(億円)

月	10/2	3	4	5	6	7	8	9	10	11	12	11/1	2
輸出	281	423	372	339	346	371	292	319	275	356	423	348	325
輸入	399	483	622	481	445	597	389	367	393	466	560	600	509
合計	680	906	994	821	790	968	681	685	668	822	983	948	834

# 三 田 尻 中 関 港 貿 易 概 況

## (平成23年2月分速報値)

平成23年3月30日  
徳山税関支署防府出張所

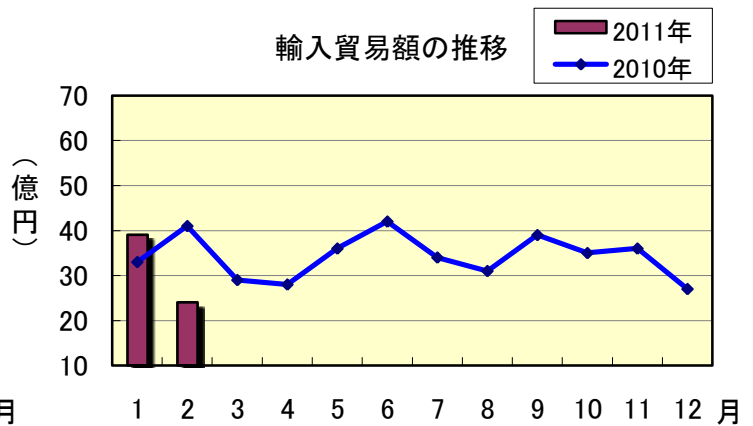
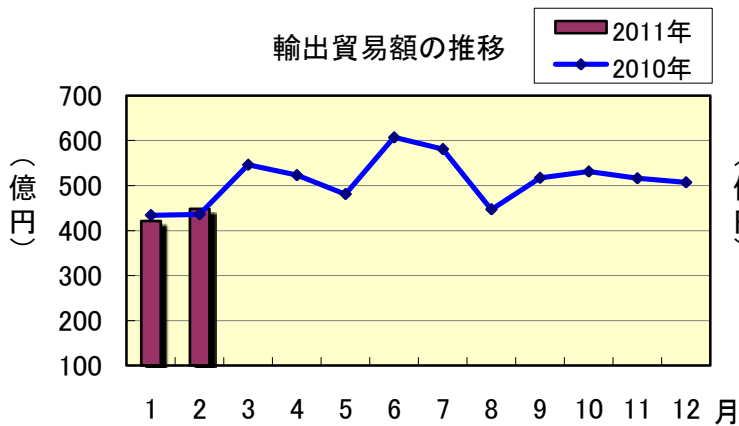
### 輸出は3か月ぶりの増加、輸入は2か月ぶりの減少。

<対前年同月比>

## 1 貿 易 額

(単位：百万円)

	価 額	前年同月比
輸 出	44,810	102.7%
輸 入	2,443	59.9%

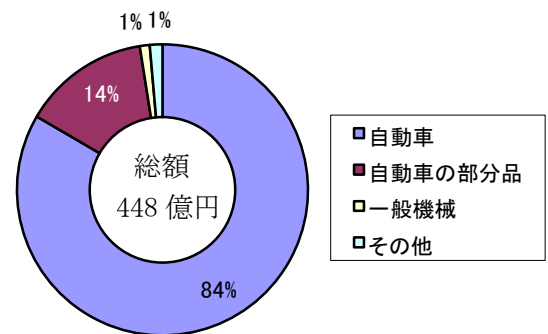


## 2 輸 出 動 向

### 主要品目

(単位：千円)

品 目	当月価額	前年同月比	主な仕向国
自 動 車	37,384,100	99.0%	北米、欧州、オーストラリア
自動車の部分品	6,338,642	128.3%	中国、タイ
一 般 機 械	473,652	181.2%	オーストラリア、中国

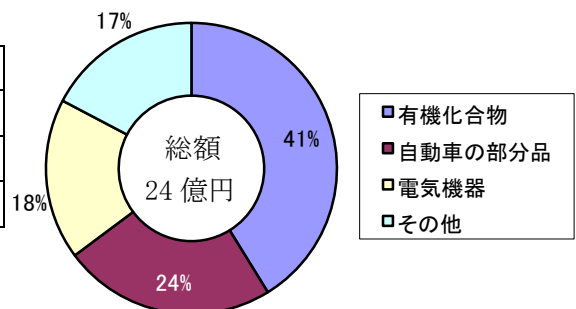


## 3 輸 入 動 向

### 主要品目

(単位：千円)

品 目	当月価額	前年同月比	主な原産国
有機化合物	1,006,314	53.0%	ドイツ、ブラジル
自動車の部分品	577,477	63.4%	中国、ドイツ
電 気 機 器	438,387	71.4%	マレーシア、フィリピン



# 平生港貿易概況 平成23年2月分(速報値)

平成23年4月1日  
徳山税関支署 平生出張所

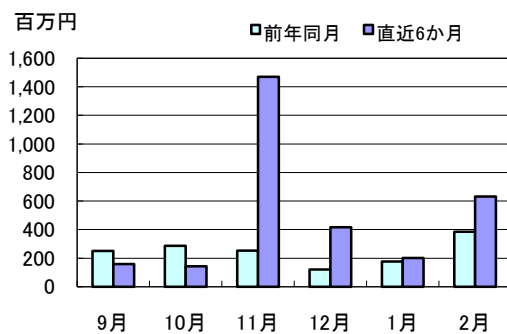
## 【貿易額】

(単位: 千円、%)

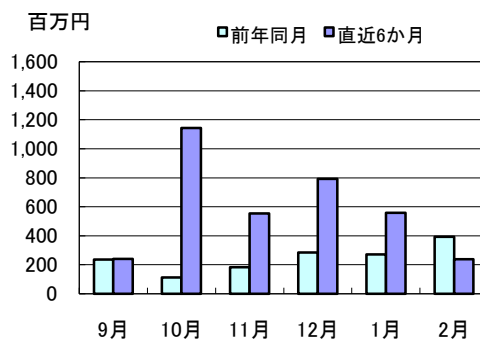
区 分	当 月			累 計	
	貿易額	前月比	前年同月比	貿易額	前年同期比
輸 出	631,109	313.6	163.3	832,366	147.5
輸 入	237,617	42.5	60.5	797,029	119.8
合 計	868,726	114.2	111.5	1,629,395	132.5

※輸出入貿易額は速報値

### 輸出額推移



### 輸入額推移



## 【主要輸出品目】

(単位: 千円、%)

品 名	当 月			累 計			当月 主要輸出国
	価 額	前年同月比	構成比	価 額	前年同期比	構成比	
化学製品	111,109	31.7	17.6	312,366	59.1	37.5	タイ・オランダ
そ の 他	520,000	1444.4	82.4	520,000	1444.4	62.5	カンボジア

## 【主要輸入品目】

(単位: 千円、%)

品 名	当 月			累 計			当月 主要輸入国
	価 額	前年同月比	構成比	価 額	前年同期比	構成比	
製材	0	—	—	0	—	—	
化学製品	0	全減	—	7,632	244.6	1.0	
合 板	237,617	61.0	100.0	789,397	119.2	99.0	インドネシア・マレーシア
そ の 他	0	—	—	0	—	—	

## 【外国貿易船入港隻数】

(単位: 隻、トン、%)

船 籍	当 月				1月以降累計		
	隻数	純トン数	前月比	前年同月比	隻数	純トン数	前年同期比
日 本	0	0	—	—	0	0	—
外 国	2	5,009	33.3	33.3	8	27,456	80.0
合 計	2	5,009	33.3	33.3	8	27,456	80.0

密輸に関する情報は

フリーダイヤル シロイ クロイ  
0120 - 461 - 961

この資料に関するお問い合わせは

徳山税関支署 平生出張所  
Tel (0820)-56-3076