

# 管内貿易概況（徳山、光、防府、平生）

## 平成23年2月分（速報値）

平成23年3月31日  
徳山税関支署

輸出は5か月連続のプラス  
輸入は3か月連続のプラス

### 1. 総額

輸出	779億14百万円	(+ 8.0%)
輸入	535億65百万円	(+ 20.8%)
輸出入差引額	243億49百万円の出超	

(増減比は前年同月比、以下同じ。)

### 2. 輸出

輸出総額は、779億14百万円、伸び率+8.0%、金額にして57億68百万円の増加で5か月連続のプラスとなった。これは、鉄鋼、自動車の部分品などが増加したことが主な要因となっている。

品目別動向では、中国、サウジアラビア等向けの鉄鋼が20億41百万円の増加、中国、タイ等向けの自動車の部分品が14億81百万円の増加、中国、インドネシア等向けのプラスチックが12億05百万円の増加、中国、韓国等向けの有機化合物が10億07百万円の増加、中国、オーストラリア等向けの一般機械が5億10百万円の増加となった。

《増加品目》鉄鋼	75億18百万円	( 20億41百万円増、+ 37.3%)
自動車の部分品	65億42百万円	( 14億81百万円増、+ 29.3%)
プラスチック	44億54百万円	( 12億05百万円増、+ 37.1%)
有機化合物	121億87百万円	( 10億07百万円増、+ 9.0%)
一般機械	8億30百万円	( 5億10百万円増、約 2.6倍)

### 3. 輸入

輸入総額は、535億65百万円、伸び率+20.8%、金額にして92億29百万円の増加で3か月連続のプラスとなった。これは、鉄鋼、有機化合物などは減少したものの、原油及び粗油、液化石油ガスなどが増加したことが主な要因となっている。

品目別動向では、アラブ首長国連邦、カタールからの原油及び粗油が37億15百万円の増加、アラブ首長国連邦、サウジアラビアからの液化石油ガスが26億35百万円の全増、インドネシア、オーストラリア等からの石炭が24億30百万円の増加、アラブ首長国連邦、韓国等からの石油製品が21億00百万円の増加となった。

一方、ニューカレドニア、南アフリカ等からの鉄鋼が15億47百万円の減少、ドイツ、アメリカ等からの有機化合物が13億35百万円の減少、中国、韓国等からの機械類及び輸送用機器が5億63百万円の減少となった。

《増加品目》原油及び粗油	204億15百万円	( 37億15百万円増、+ 22.2%)
液化石油ガス	26億35百万円	( 26億35百万円増、全増)
石炭	71億21百万円	( 24億30百万円増、+ 51.8%)
石油製品	116億93百万円	( 21億00百万円増、+ 21.9%)

《減少品目》鉄鋼	18億23百万円	( 15億47百万円減、- 45.9%)
有機化合物	11億81百万円	( 13億35百万円減、- 53.1%)
機械類及び輸送用機器	15億20百万円	( 5億63百万円減、- 27.0%)

注. この内容を引用されるときは、徳山税関支署発表による旨附記してください。

# 1. 徳山税関支署管内 主要輸出品

平成 23 年 2 月 分

品 名		当 年					前 年	
		数 量	単 位	前 年 同期比	価額 (千円)	前 年 同期比	構成比	価額 (千円)
総 額	当月				77,914,296	108.0%	100.0%	72,146,634
	累計				154,934,443	104.7%	100.0%	148,007,383
1. 食料品	当月				1,193	44.4%	0.0%	2,684
	累計				4,889	182.2%	0.0%	2,684
2. 原料品	当月				3,022,978	92.1%	3.9%	3,283,771
	累計				6,006,205	99.2%	3.9%	6,057,113
合成ゴム	当月	9,638	MT	69.5%	2,753,183	87.8%	3.5%	3,134,416
	累計	19,960	MT	78.2%	5,508,446	95.3%	3.6%	5,781,396
人造繊維	当月	759	MT	140.0%	266,574	188.6%	0.3%	141,354
	累計	1,342	MT	133.3%	482,375	187.5%	0.3%	257,258
3. 鉱物性燃料	当月				308,741	75.0%	0.4%	411,829
	累計				733,053	99.3%	0.5%	738,471
石油及び同製品	当月				308,741	85.1%	0.4%	362,747
	累計				733,053	106.3%	0.5%	689,389
4. 化学製品	当月				20,031,112	111.6%	25.7%	17,944,633
	累計				40,511,655	107.3%	26.1%	37,764,546
有機化合物	当月				12,187,303	109.0%	15.6%	11,180,459
	累計				25,481,006	107.0%	16.4%	23,815,794
無機化合物	当月	8,405	MT	52.0%	2,410,172	94.3%	3.1%	2,556,640
	累計	24,398	MT	68.7%	4,747,421	83.2%	3.1%	5,705,337
プラスチック	当月	31,045	MT	133.2%	4,453,972	137.1%	5.7%	3,249,310
	累計	58,019	MT	129.7%	8,263,148	132.7%	5.3%	6,228,219
5. 原料別製品	当月				7,896,545	127.0%	10.1%	6,218,735
	累計				14,805,985	128.3%	9.6%	11,542,769
セメント	当月	10,000	MT	8.4%	28,070	7.8%	0.0%	359,470
	累計	30,000	MT	16.5%	83,211	15.2%	0.1%	547,599
鉄鋼	当月	44,482	MT	147.0%	7,518,489	137.3%	9.6%	5,477,619
	累計	70,681	MT	123.7%	13,742,876	132.9%	8.9%	10,342,758
金属製品	当月				70,841	48.1%	0.1%	147,379
	累計				168,146	85.7%	0.1%	196,179
6. 機械類及び輸送用機器	当月				45,532,975	105.1%	58.4%	43,312,995
	累計				91,077,528	101.3%	58.8%	89,903,530
一般機械	当月				829,758	259.7%	1.1%	319,499
	累計				1,359,264	234.5%	0.9%	579,652
電気機器	当月				257,344	207.0%	0.3%	124,299
	累計				338,827	170.7%	0.2%	198,454
自動車	当月	30,656	NO	105.8%	37,384,100	99.0%	48.0%	37,770,871
	累計	60,689	NO	106.6%	74,294,443	97.3%	48.0%	76,357,651
自動車の部分品	当月	5,333,666	KG	125.2%	6,541,773	129.3%	8.4%	5,061,229
	累計	8,943,138	KG	113.0%	10,863,014	117.6%	7.0%	9,240,676
船舶類	当月				520,000	1444.4%	0.7%	36,000
	累計				4,221,980	119.7%	2.7%	3,526,000
7. その他	当月				1,120,752	115.3%	1.4%	971,987
	累計				1,795,128	89.8%	1.2%	1,998,270

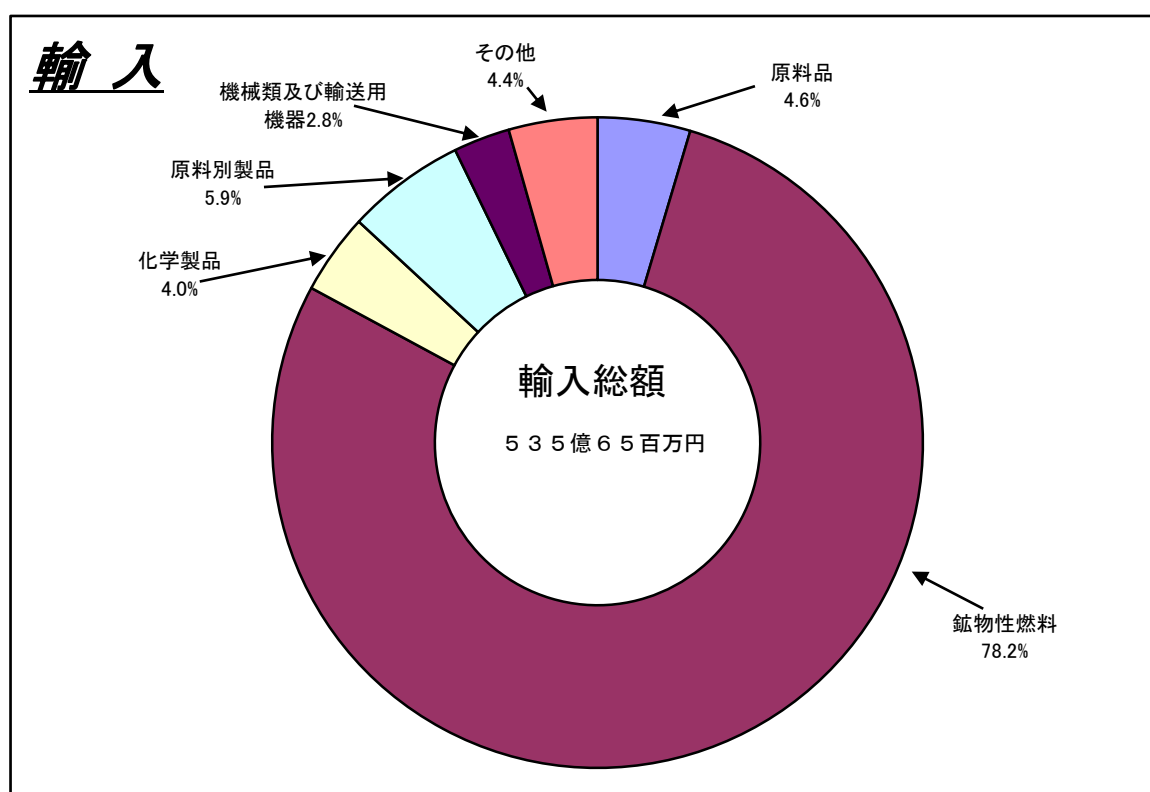
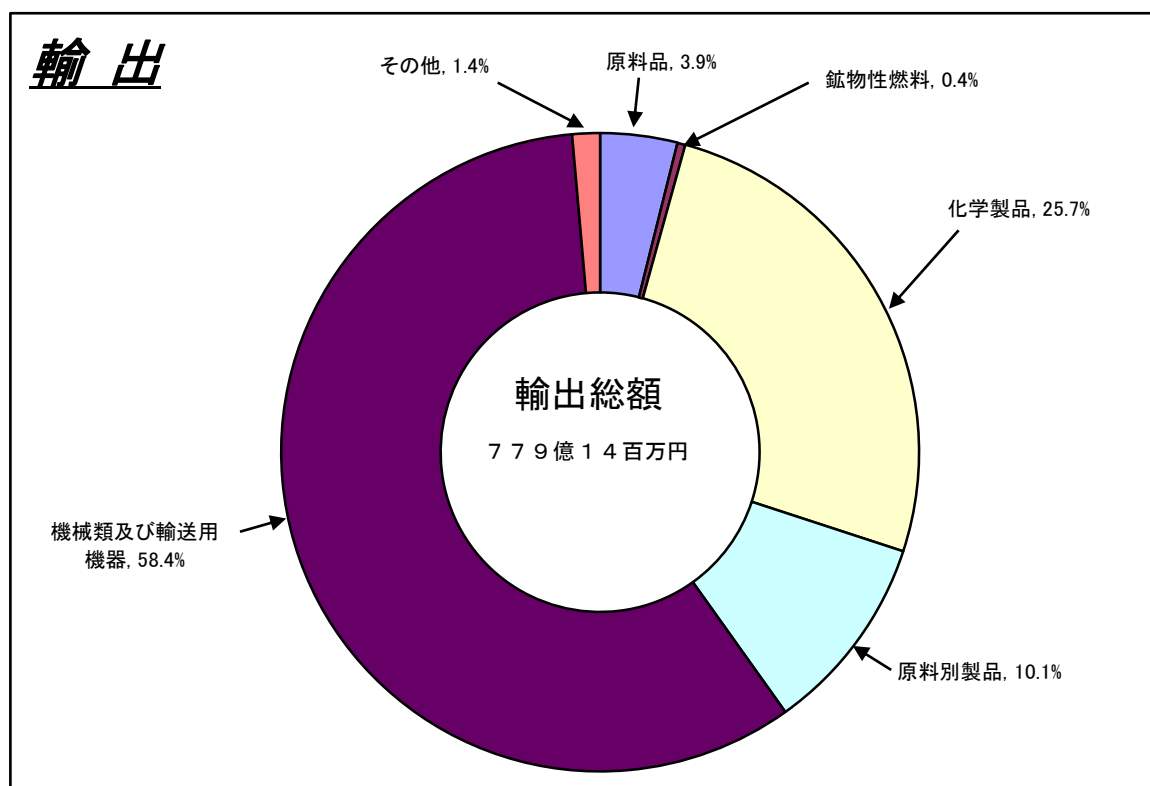
## 2. 徳山税関支署管内 主要輸入品

平成 23 年 2 月 分

品 名		当 年					前 年	
		数 量	単 位	前 年 同期比	価額 (千円)	前 年 同期比	構成比	価額 (千円)
総 額	当月				53,565,293	120.8%	100.0%	44,336,370
	累計				118,013,074	113.7%	100.0%	103,813,508
1. 食料品	当月				7,865	7.8%	0.0%	101,254
	累計				13,468	12.8%	0.0%	104,821
2. 原料品	当月				2,485,216	112.3%	4.6%	2,213,314
	累計				5,658,749	108.8%	4.8%	5,201,557
生ゴム	当月	3,735	MT	8300.0%	193,844	2025.7%	0.4%	9,569
	累計	6,719	MT	173.9%	281,178	155.1%	0.2%	181,262
りん鉱石	当月	0	MT	—	0	—	0.0%	0
	累計	0	MT	—	0	—	0.0%	0
塩	当月	156,065	MT	102.3%	830,627	78.3%	1.6%	1,060,168
	累計	385,590	MT	94.9%	2,114,005	73.9%	1.8%	2,861,035
鉄鋼くず	当月	5,214	MT	91.0%	1,049,963	108.4%	2.0%	969,018
	累計	11,259	MT	108.6%	2,246,718	126.9%	1.9%	1,771,083
非鉄金属鉱	当月	611	MT	1566.7%	339,108	670.5%	0.6%	50,574
	累計	5,017	MT	680.7%	830,098	393.8%	0.7%	210,771
3. 鉱物性燃料	当月				41,863,439	135.1%	78.2%	30,984,435
	累計				88,271,215	115.3%	74.8%	76,542,241
石炭	当月	761,216	MT	131.3%	7,120,744	151.8%	13.3%	4,691,070
	累計	1,348,152	MT	115.3%	12,644,198	133.6%	10.7%	9,467,565
原油及び粗油	当月	405,662	KL	108.9%	20,414,612	122.2%	38.1%	16,700,079
	累計	1,029,443	KL	104.3%	50,594,080	114.8%	42.9%	44,079,541
石油製品	当月				11,693,488	121.9%	21.8%	9,593,286
	累計				22,398,342	104.8%	19.0%	21,370,691
液化石油ガス	当月	34,453	MT	全増	2,634,595	全増	4.9%	0
	累計	34,453	MT	145.8%	2,634,595	162.2%	2.2%	1,624,444
4. 化学製品	当月				2,130,540	60.2%	4.0%	3,537,575
	累計				5,682,956	85.0%	4.8%	6,689,255
有機化合物	当月				1,180,645	46.9%	2.2%	2,515,975
	累計				3,574,474	76.5%	3.0%	4,671,615
無機化合物	当月	7,447	MT	88.8%	619,712	90.2%	1.2%	687,316
	累計	14,919	MT	113.5%	1,298,139	104.6%	1.1%	1,240,852
5. 原料別製品	当月				3,179,047	67.5%	5.9%	4,708,598
	累計				10,523,074	118.4%	8.9%	8,889,185
鉄鋼	当月	11,735	MT	39.8%	1,823,417	54.1%	3.4%	3,370,029
	累計	49,680	MT	84.9%	7,245,530	110.7%	6.1%	6,547,268
非鉄金属	当月	402	MT	125.2%	383,333	144.2%	0.7%	265,903
	累計	1,021	MT	176.0%	963,533	187.9%	0.8%	512,727
6. 機械類及び 輸送用機器	当月				1,519,621	73.0%	2.8%	2,082,439
	累計				3,782,906	96.2%	3.2%	3,930,755
7.その他	当月				2,379,565	335.7%	4.4%	708,755
	累計				4,080,706	166.2%	3.5%	2,455,694

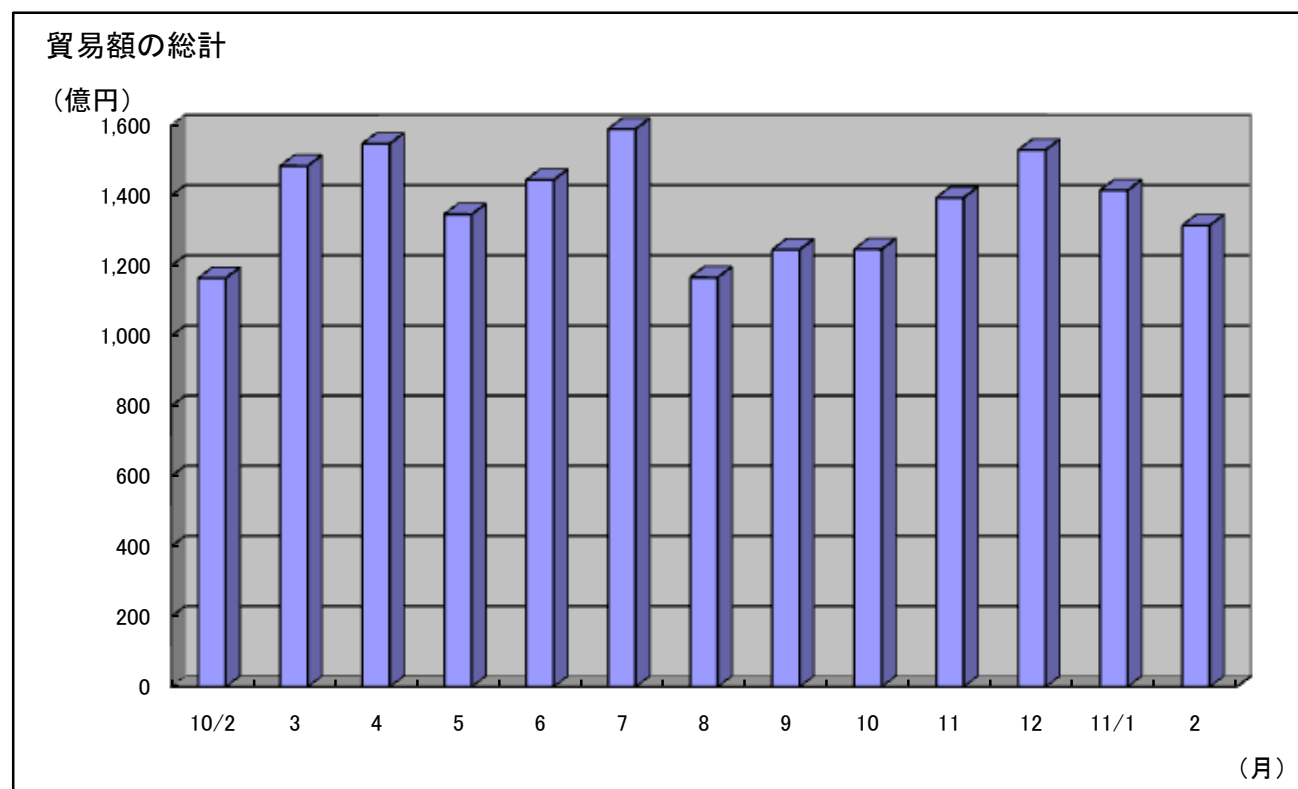
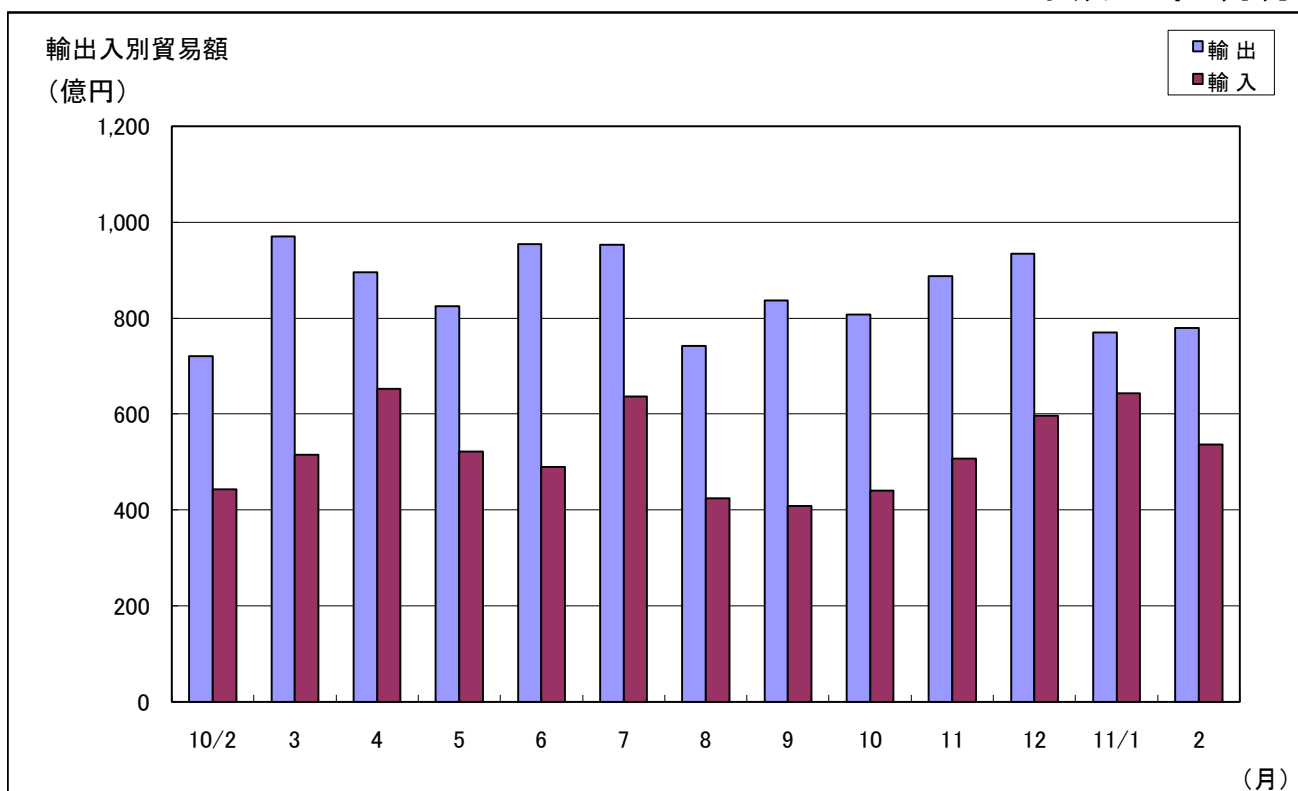
### 3. 徳山税関支署管内 品別割合グラフ

平成23年2月分



#### 4. 徳山税関支署管内 貿易額推移グラフ

平成23年2月分



(億円)													
月	10/2	3	4	5	6	7	8	9	10	11	12	11/1	2
輸出	721	970	895	825	955	953	742	837	808	887	934	770	779
輸入	443	515	653	522	490	637	425	408	440	507	596	644	536
合計	1,165	1,485	1,548	1,347	1,445	1,590	1,167	1,246	1,247	1,394	1,530	1,415	1,315

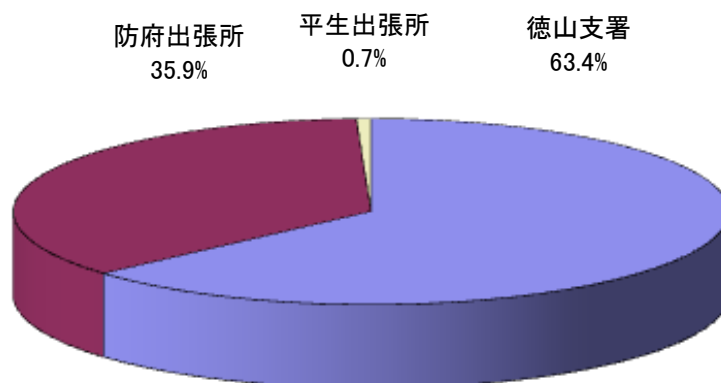
## 5. 署所別輸出入額表

平成23年2月分

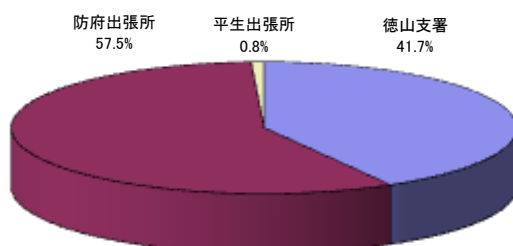
(単位:千円)

	区 分	本 月	前 年 同月比	1 月 以 降 累 計		前 年 同期比
				平成23年	平成22年	
徳山支署 (光出張所を 含む)	輸 出	32,473,518	115.4%	67,225,037	60,439,284	111.2%
	輸 入	50,884,328	127.7%	110,889,872	95,790,120	115.8%
	総 額	83,357,846	122.6%	178,114,909	156,229,404	114.0%
防府出張所	輸 出	44,809,669	102.7%	86,877,040	87,003,808	99.9%
	輸 入	2,443,348	59.9%	6,326,173	7,358,026	86.0%
	総 額	47,253,017	99.1%	93,203,213	94,361,834	98.8%
平生出張所	輸 出	631,109	163.3%	832,366	564,291	147.5%
	輸 入	237,617	60.5%	797,029	665,362	119.8%
	総 額	868,726	111.5%	1,629,395	1,229,653	132.5%
総 額	輸 出	77,914,296	108.0%	154,934,443	148,007,383	104.7%
	輸 入	53,565,293	120.8%	118,013,074	103,813,508	113.7%
	総 額	131,479,589	112.9%	272,947,517	251,820,891	108.4%

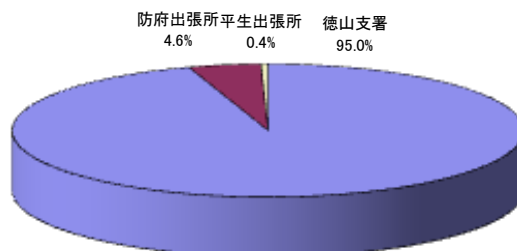
署所別輸出入総額の割合



輸出



輸入



# 6. 港別外国貿易船入港実績表

平成23年2月

(単位：隻、トン、%)

港区別	国籍別	当 月			1 月以降累計				
		隻数	純トン数	前 年 同 月 比	平成23年		平成22年		前 年 同 期 比
				隻数	隻数	純トン数	隻数	純トン数	隻数
徳山下松港 (徳山港区)	日本	3	3,973	60.0%	9	9,369	13	20,105	69.2%
	外国	104	687,557	89.7%	227	1,354,612	248	1,457,209	91.5%
	計	107	691,530	88.4%	236	1,363,981	261	1,477,314	90.4%
徳山下松港 (下松港区)	日本	1	1,174	100.0%	2	1,322	2	2,350	100.0%
	外国	8	74,167	88.9%	18	154,915	27	205,325	66.7%
	計	9	75,341	90.0%	20	156,237	29	207,675	69.0%
徳山下松港 (光港区)	日本	0	0	-	0	0	0	0	-
	外国	8	38,664	88.9%	16	75,712	17	56,973	94.1%
	計	8	38,664	88.9%	16	75,712	17	56,973	94.1%
三田尻中関港	日本	3	57,139	150.0%	4	76,451	4	57,610	100.0%
	外国	39	390,465	86.7%	79	797,578	88	903,075	89.8%
	計	42	447,604	89.4%	83	874,029	92	960,685	90.2%
平生港	日本	0	0	-	0	0	0	0	-
	外国	2	5,009	33.3%	8	27,456	10	31,755	80.0%
	計	2	5,009	33.3%	8	27,456	10	31,755	80.0%
合 計	日本	7	62,286	87.5%	15	87,142	19	80,065	78.9%
	外国	161	1,195,862	87.0%	348	2,410,273	390	2,654,337	89.2%
	計	168	1,258,148	87.0%	363	2,497,415	409	2,734,402	88.8%