

管内貿易概況（徳山、光、防府、平生）

平成23年1月分（速報値）

平成23年3月2日
徳山税関支署

輸出は4か月連続のプラス 輸入は2か月連続のプラス

1. 総額

輸出	770億94百万円	(+ 1.6%)
輸入	644億48百万円	(+ 8.6%)
輸出入差引額	126億46百万円の出超	

（増減比は前年同月比、以下同じ。）

2. 輸出

輸出総額は、770億94百万円、伸び率+1.6%、金額にして12億10百万円の増加で4か月連続のプラスとなった。これは、自動車、無機化合物などは減少したものの、鉄鋼、プラスチックなどが増加したことが主な要因となっている。

品目別動向では、台湾、韓国等向けの鉄鋼が13億59百万円の増加、中国、インド等向けのプラスチックが8億30百万円の増加、中国、韓国等向けの有機化合物が7億05百万円の増加となった。

一方、北米、欧州等向けの自動車が16億76百万円の減少、台湾、韓国等向けの無機化合物が8億08百万円の減少となった。

《増加品目》鉄鋼	62億24百万円	(13億59百万円増、+ 27.9%)
プラスチック	38億09百万円	(8億30百万円増、+ 27.9%)
有機化合物	133億64百万円	(7億05百万円増、+ 5.6%)
《減少品目》自動車	369億10百万円	(16億76百万円減、- 4.3%)
無機化合物	23億40百万円	(8億08百万円減、- 25.7%)

3. 輸入

輸入総額は、644億48百万円、伸び率+8.6%、金額にして50億82百万円の増加で2か月連続のプラスとなった。これは、液化石油ガス、石油製品などは減少したものの、原油及び粗油、鉄鋼などが増加したことが主な要因となっている。

品目別動向では、アラブ首長国連邦、サウジアラビア等からの原油及び粗油が28億00百万円の増加、南アフリカ、ニューカレドニア等からの鉄鋼が21億96百万円の増加、オーストラリア、インドネシア等からの石炭が8億88百万円の増加となった。

一方、韓国、バーレーン等からの石油製品が10億73百万円の減少、オーストラリア、メキシコ等からの塩が5億13百万円の減少、液化石油ガスが全減となった。

《増加品目》原油及び粗油	301億79百万円	(28億00百万円増、+ 10.2%)
鉄鋼	54億22百万円	(21億96百万円増、+ 68.1%)
石炭	55億23百万円	(8億88百万円増、+ 19.2%)
《減少品目》液化石油ガス	0円	(16億24百万円減、全減)
石油製品	107億05百万円	(10億73百万円減、- 9.1%)
塩	12億83百万円	(5億13百万円減、- 28.6%)

注. この内容を引用されるときは、徳山税関支署発表による旨附記してください。

1. 徳山税関支署管内 主要輸出品

平成 23 年 1 月 分

品 名		当 年					前 年	
		数 量	単 位	前 年 同期比	価額 (千円)	前 年 同期比	構成比	価額 (千円)
総 額	当月				77,093,854	101.6%	100.0%	75,883,630
	累計				77,093,854	101.6%	100.0%	75,883,630
1. 食料品	当月				3,696	全増	0.0%	0
	累計				3,696	全増	0.0%	0
2. 原料品	当月				2,983,227	107.6%	3.9%	2,773,342
	累計				2,983,227	107.6%	3.9%	2,773,342
合成ゴム	当月	10,322	MT	88.7%	2,755,263	104.1%	3.6%	2,646,980
	累計	10,322	MT	88.7%	2,755,263	104.1%	3.6%	2,646,980
人造繊維	当月	583	MT	125.4%	215,801	186.2%	0.3%	115,904
	累計	583	MT	125.4%	215,801	186.2%	0.3%	115,904
3. 鉱物性燃料	当月				424,312	129.9%	0.6%	326,642
	累計				424,312	129.9%	0.6%	326,642
石油及び同製品	当月				424,312	129.9%	0.6%	326,642
	累計				424,312	129.9%	0.6%	326,642
4. 化学製品	当月				20,554,250	103.6%	26.7%	19,842,794
	累計				20,554,250	103.6%	26.7%	19,842,794
有機化合物	当月				13,363,582	105.6%	17.3%	12,658,216
	累計				13,363,582	105.6%	17.3%	12,658,216
無機化合物	当月	15,994	MT	82.7%	2,340,212	74.3%	3.0%	3,148,697
	累計	15,994	MT	82.7%	2,340,212	74.3%	3.0%	3,148,697
プラスチック	当月	26,974	MT	126.0%	3,809,176	127.9%	4.9%	2,978,909
	累計	26,974	MT	126.0%	3,809,176	127.9%	4.9%	2,978,909
5. 原料別製品	当月				6,909,440	129.8%	9.0%	5,324,034
	累計				6,909,440	129.8%	9.0%	5,324,034
セメント	当月	20,000	MT	32.1%	55,141	29.3%	0.1%	188,129
	累計	20,000	MT	32.1%	55,141	29.3%	0.1%	188,129
鉄鋼	当月	26,199	MT	97.5%	6,224,387	127.9%	8.1%	4,865,139
	累計	26,199	MT	97.5%	6,224,387	127.9%	8.1%	4,865,139
金属製品	当月				97,305	199.4%	0.1%	48,800
	累計				97,305	199.4%	0.1%	48,800
6. 機械類及び輸送用機器	当月				45,544,553	97.8%	59.1%	46,590,535
	累計				45,544,553	97.8%	59.1%	46,590,535
一般機械	当月				529,506	203.5%	0.7%	260,153
	累計				529,506	203.5%	0.7%	260,153
電気機器	当月				81,483	109.9%	0.1%	74,155
	累計				81,483	109.9%	0.1%	74,155
自動車	当月	30,033	NO	107.5%	36,910,343	95.7%	47.9%	38,586,780
	累計	30,033	NO	107.5%	36,910,343	95.7%	47.9%	38,586,780
自動車の部分品	当月	3,609,472	KG	98.8%	4,321,241	103.4%	5.6%	4,179,447
	累計	3,609,472	KG	98.8%	4,321,241	103.4%	5.6%	4,179,447
船舶類	当月				3,701,980	106.1%	4.8%	3,490,000
	累計				3,701,980	106.1%	4.8%	3,490,000
7. その他	当月				674,376	65.7%	0.9%	1,026,283
	累計				674,376	65.7%	0.9%	1,026,283

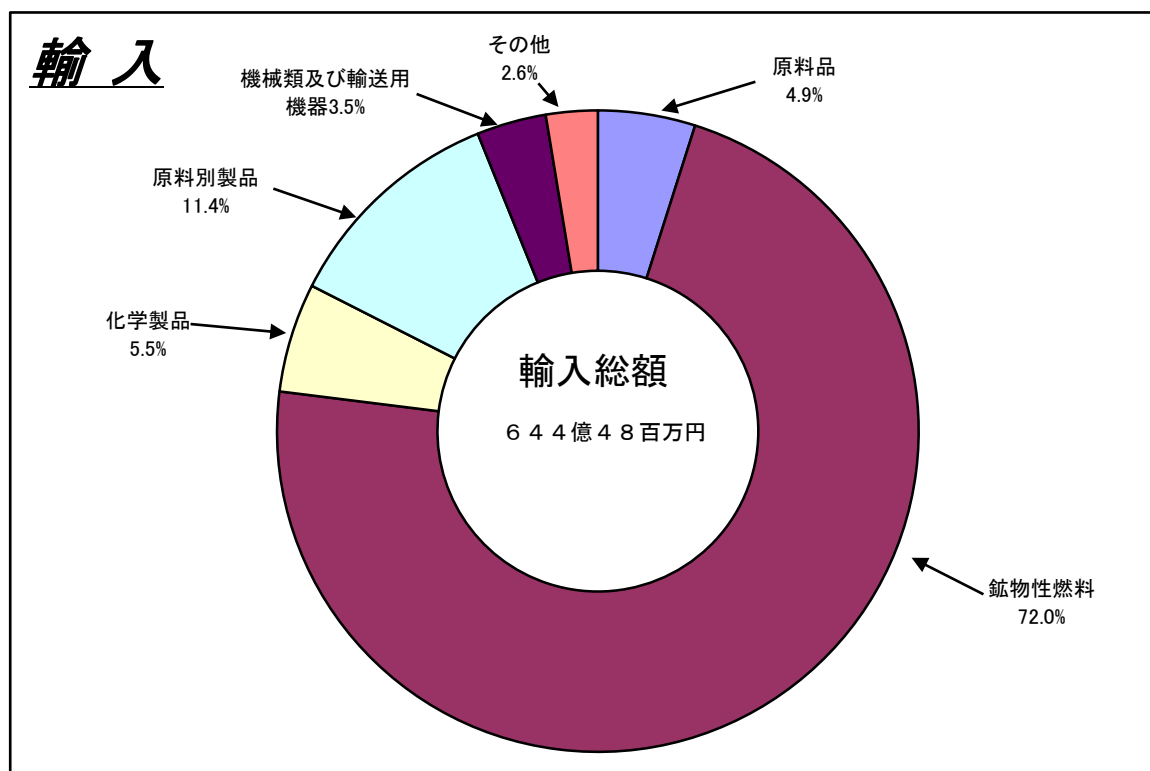
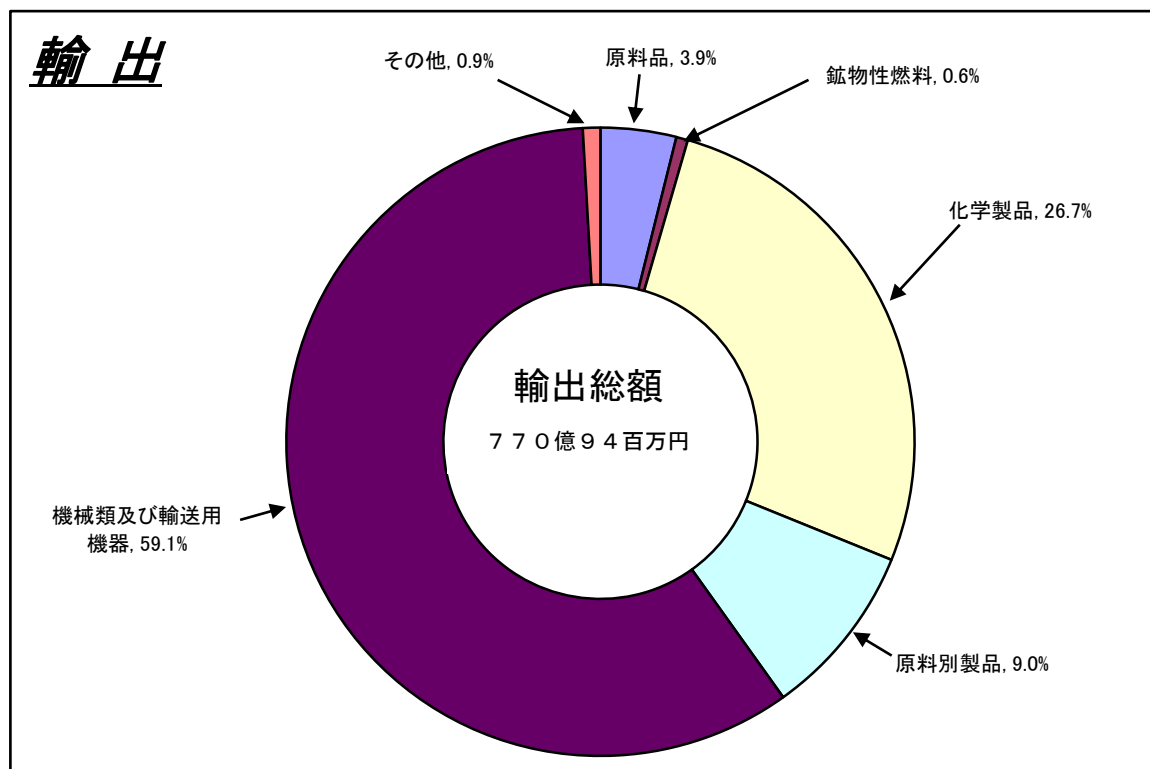
2. 徳山税関支署管内 主要輸入品

平成 23 年 1 月 分

品 名		当 年					前 年	
		数 量	単 位	前 年 同期比	価額 (千円)	前 年 同期比	構成比	価額 (千円)
総 額	当月				64,447,781	108.6%	100.0%	59,365,956
	累計				64,447,781	108.6%	100.0%	59,365,956
1. 食料品	当月				5,603	157.1%	0.0%	3,567
	累計				5,603	157.1%	0.0%	3,567
2. 原料品	当月				3,173,533	106.4%	4.9%	2,983,035
	累計				3,173,533	106.4%	4.9%	2,983,035
生ゴム	当月	2,984	MT	78.1%	87,334	50.9%	0.1%	171,693
	累計	2,984	MT	78.1%	87,334	50.9%	0.1%	171,693
りん鉱石	当月	0	MT	—	0	—	0.0%	0
	累計	0	MT	—	0	—	0.0%	0
塩	当月	229,525	MT	90.5%	1,283,378	71.4%	2.0%	1,796,719
	累計	229,525	MT	90.5%	1,283,378	71.4%	2.0%	1,796,719
鉄鋼くず	当月	6,045	MT	130.3%	1,196,755	149.4%	1.9%	801,005
	累計	6,045	MT	130.3%	1,196,755	149.4%	1.9%	801,005
非鉄金属鉱	当月	4,406	MT	631.2%	490,990	306.5%	0.8%	160,197
	累計	4,406	MT	631.2%	490,990	306.5%	0.8%	160,197
3. 鉱物性燃料	当月				46,407,776	102.2%	72.0%	45,416,635
	累計				46,407,776	102.2%	72.0%	45,416,635
石炭	当月	586,936	MT	99.5%	5,523,454	119.2%	8.6%	4,635,324
	累計	586,936	MT	99.5%	5,523,454	119.2%	8.6%	4,635,324
原油及び粗油	当月	623,781	KL	101.6%	30,179,468	110.2%	46.8%	27,379,462
	累計	623,781	KL	101.6%	30,179,468	110.2%	46.8%	27,379,462
石油製品	当月				10,704,854	90.9%	16.6%	11,777,405
	累計				10,704,854	90.9%	16.6%	11,777,405
液化石油ガス	当月	0	MT	全減	0	全減	0.0%	1,624,444
	累計	0	MT	全減	0	全減	0.0%	1,624,444
4. 化学製品	当月				3,552,416	113.2%	5.5%	3,137,789
	累計				3,552,416	113.2%	5.5%	3,137,789
有機化合物	当月				2,393,829	111.8%	3.7%	2,141,749
	累計				2,393,829	111.8%	3.7%	2,141,749
無機化合物	当月	7,472	MT	157.1%	678,427	122.6%	1.1%	553,536
	累計	7,472	MT	157.1%	678,427	122.6%	1.1%	553,536
5. 原料別製品	当月				7,344,027	173.6%	11.4%	4,229,675
	累計				7,344,027	173.6%	11.4%	4,229,675
鉄鋼	当月	37,945	MT	130.6%	5,422,113	168.1%	8.4%	3,226,327
	累計	37,945	MT	130.6%	5,422,113	168.1%	8.4%	3,226,327
非鉄金属	当月	619	MT	239.0%	580,200	235.1%	0.9%	246,824
	累計	619	MT	239.0%	580,200	235.1%	0.9%	246,824
6. 機械類及び 輸送用機器	当月				2,263,285	122.5%	3.5%	1,848,316
	累計				2,263,285	122.5%	3.5%	1,848,316
7.その他	当月				1,701,141	97.4%	2.6%	1,746,939
	累計				1,701,141	97.4%	2.6%	1,746,939

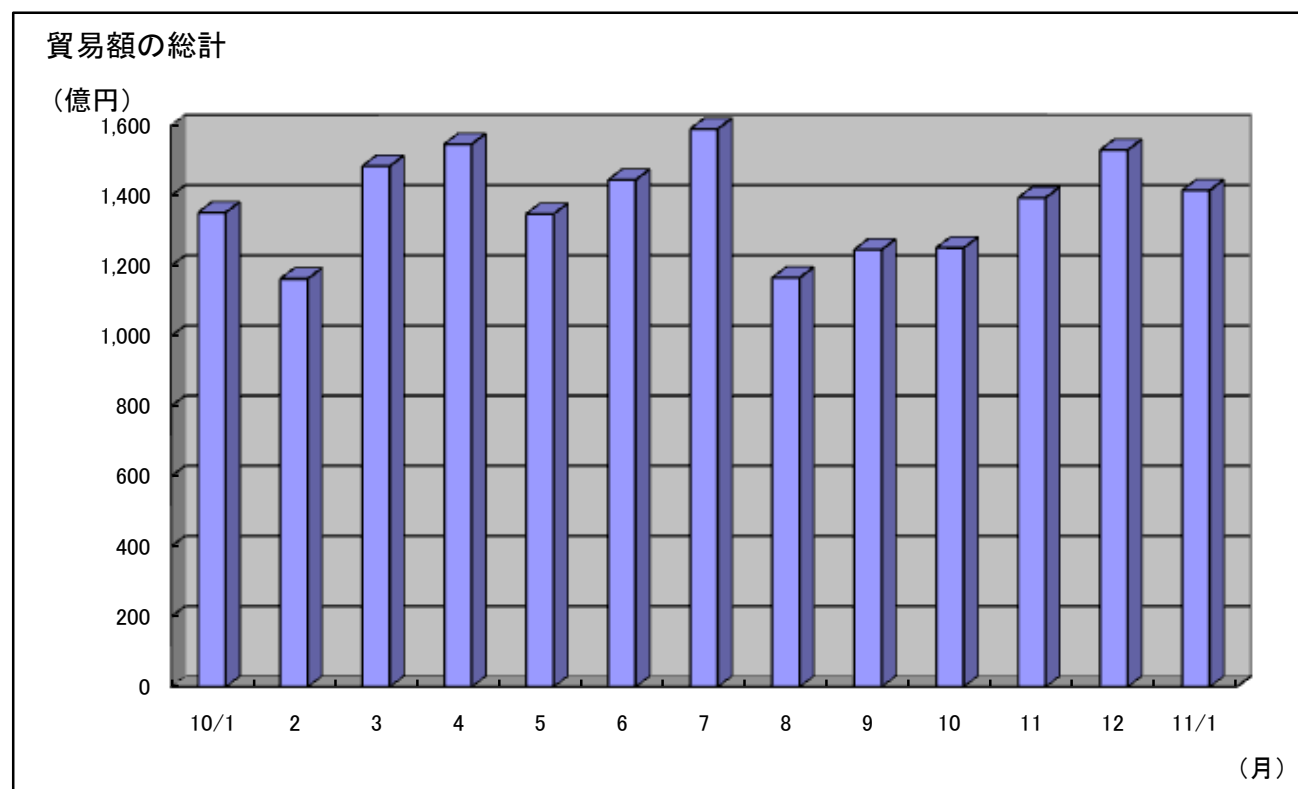
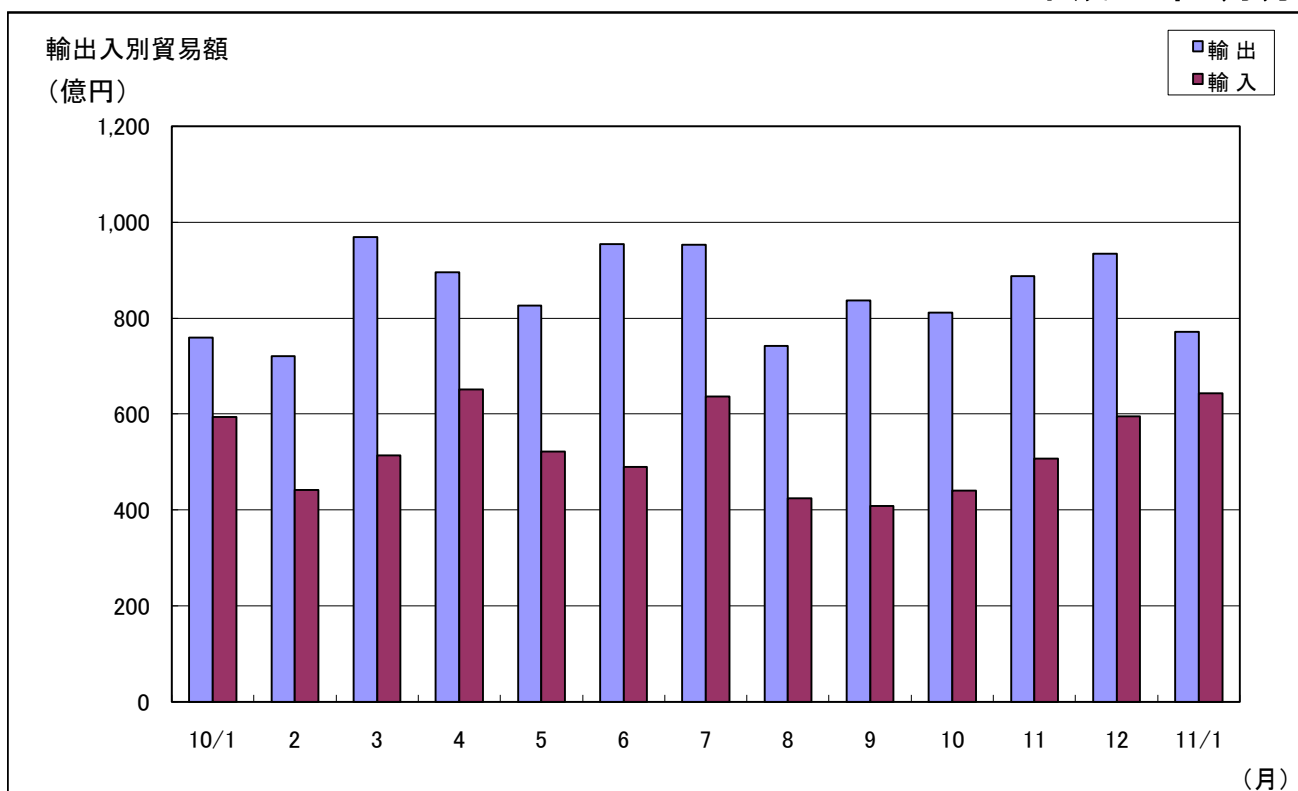
3. 徳山税関支署管内 品別割合グラフ

平成23年1月分



4. 徳山税関支署管内 貿易額推移グラフ

平成23年1月分



(億円)													
月	10/1	2	3	4	5	6	7	8	9	10	11	12	11/1
輸出	759	721	969	895	826	955	953	742	837	811	887	935	771
輸入	594	442	514	652	522	490	637	425	408	440	507	595	644
合計	1,352	1,163	1,484	1,547	1,348	1,445	1,590	1,166	1,246	1,251	1,394	1,530	1,415

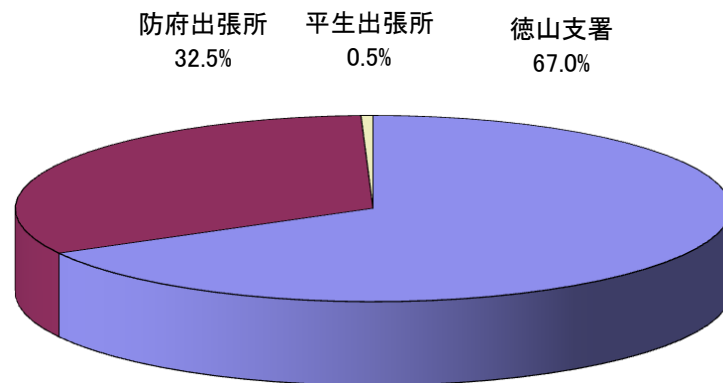
5. 署所別輸出入額表

平成23年1月分

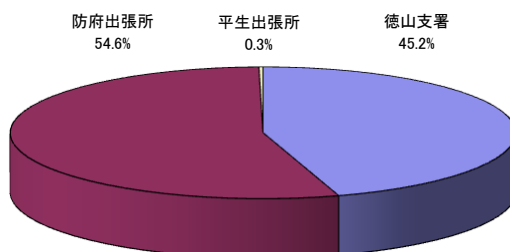
(単位:千円)

	区 分	本 月	前 年 同月比	1 月 以 降 累 計		前 年 同期比
				平成22年	平成21年	
徳山支署 (光出張所を 含む)	輸 出	34,825,226	107.7%	34,825,226	32,322,545	107.7%
	輸 入	60,005,544	107.5%	60,005,544	55,817,324	107.5%
	総 額	94,830,770	107.6%	94,830,770	88,139,869	107.6%
防府出張所	輸 出	42,067,371	97.0%	42,067,371	43,383,229	97.0%
	輸 入	3,882,825	118.5%	3,882,825	3,276,096	118.5%
	総 額	45,950,196	98.5%	45,950,196	46,659,325	98.5%
平生出張所	輸 出	201,257	113.2%	201,257	177,856	113.2%
	輸 入	559,412	205.3%	559,412	272,536	205.3%
	総 額	760,669	168.9%	760,669	450,392	168.9%
総 額	輸 出	77,093,854	101.6%	77,093,854	75,883,630	101.6%
	輸 入	64,447,781	108.6%	64,447,781	59,365,956	108.6%
	総 額	141,541,635	104.7%	141,541,635	135,249,586	104.7%

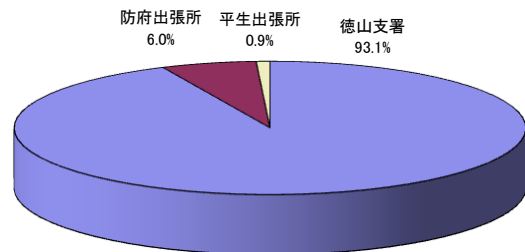
署所別輸出入総額の割合



輸出



輸入



6. 港別外国貿易船入港実績表

平成23年1月

(単位：隻、トン、%)

港区別		当 月			1 月以降累計				
		隻数	純トン数	前 年 同 月 比	平成23年		平成22年		前 年 同 期 比
				隻数	隻数	純トン数	隻数	純トン数	隻数
徳山下松港 （徳山港区）	日本	6	5,396	75.0%	6	5,396	8	17,791	75.0%
	外国	123	667,055	93.2%	123	667,055	132	805,725	93.2%
	計	129	672,451	92.1%	129	672,451	140	823,516	92.1%
徳山下松港 （下松港区）	日本	1	148	100.0%	1	148	1	1,175	100.0%
	外国	10	80,748	55.6%	10	80,748	18	107,879	55.6%
	計	11	80,896	57.9%	11	80,896	19	109,054	57.9%
徳山下松港 （光港区）	日本	0	0	－	0	0	0	0	－
	外国	8	37,048	100.0%	8	37,048	8	21,171	100.0%
	計	8	37,048	100.0%	8	37,048	8	21,171	100.0%
三田尻中関港	日本	1	19,312	50.0%	1	19,312	2	19,195	50.0%
	外国	40	407,113	93.0%	40	407,113	43	437,828	93.0%
	計	41	426,425	91.1%	41	426,425	45	457,023	91.1%
平生港	日本	0	0	－	0	0	0	0	－
	外国	6	22,447	150.0%	6	22,447	4	12,832	150.0%
	計	6	22,447	150.0%	6	22,447	4	12,832	150.0%
合 計	日本	8	24,856	72.7%	8	24,856	11	38,161	72.7%
	外国	187	1,214,411	91.2%	187	1,214,411	205	1,385,435	91.2%
	計	195	1,239,267	90.3%	195	1,239,267	216	1,423,596	90.3%