

# 管内貿易概況（徳山、光、防府、平生）

## 平成２２年１１月分（速報値）

平成２３年１月５日  
徳山税関支署

### 輸出は２か月連続のプラス 輸入は前月のプラスからマイナスへ

#### １．総額

輸 出	８８７億０５百万円	（＋ １６．９％）
輸 入	５０６億１４百万円	（－ ８．１％）
輸出入差引額	３８０億９０百万円の出超	

（増減比は前年同月比、以下同じ。）

#### ２．輸出

輸出総額は、８８７億０５百万円、伸び率＋１６．９％、金額にして１２８億１８百万円の増加で２か月連続のプラスとなった。これは、鉄鋼などは減少したものの、有機化合物、自動車などが増加したことが主な要因となっている。

品目別動向では、中国、韓国等向けの有機化合物が４８億１７百万円の増加、北米、欧州、オーストラリア等向けの自動車が３２億０４百万円の増加、中国、アメリカ等向けの自動車の部分品が１９億２７百万円の増加、中国、インド等向けのプラスチックが１２億３４百万円の増加、アメリカ、中国等向けの合成ゴムが９億５９百万円の増加となった。

一方、台湾、中国等向けの鉄鋼が１１億１３百万円の減少となった。

《増加品目》有機化合物	１５０億５７百万円	（ ４８億１７百万円増、＋ ４７．０％）
自動車	４３５億６６百万円	（ ３２億０４百万円増、＋ ７．９％）
自動車の部分品	６７億５８百万円	（ １９億２７百万円増、＋ ３９．９％）
プラスチック	３７億５１百万円	（ １２億３４百万円増、＋ ４９．０％）
合成ゴム	２８億２０百万円	（ ９億５９百万円増、＋ ５１．５％）

《減少品目》鉄鋼	４８億３９百万円	（ １１億１３百万円減、－ １８．７％）
----------	----------	----------------------

#### ３．輸入

輸入総額は、５０６億１４百万円、伸び率－８．１％、金額にして４４億４０百万円の減少で前月のプラスからマイナスに転化した。これは、石炭、石油製品などは増加したものの、原油及び粗油などが減少したことが主な要因となっている。

品目別動向では、オーストラリア、インドネシア等からの石炭が２２億４２百万円の増加、韓国、サウジアラビア等からの石油製品が１７億９５百万円の増加となった。

一方、サウジアラビア、アラブ首長国連邦等からの原油及び粗油が９４億６３百万円の減少となった。

《増加品目》石炭	６０億９９百万円	（ ２２億４２百万円増、＋ ５８．１％）
石油製品	１０９億３９百万円	（ １７億９５百万円増、＋ １９．６％）

《減少品目》原油及び粗油	１６８億７９百万円	（ ９４億６３百万円減、－ ３５．９％）
--------------	-----------	----------------------

注．この内容を引用されるときは、徳山税関支署発表による旨附記してください。

# 1. 徳山税関支署管内 主要輸出品

平成22年11月分

品 名		当 年					前 年	
		数 量	単 位	前 年 同期比	価額 (千円)	前 年 同期比	構成比	価額 (千円)
総 額	当月				88,704,715	116.9%	100.0%	75,887,016
	累計				935,534,989	118.7%	100.0%	788,101,216
1. 食料品	当月				4,244	76.3%	0.0%	5,564
	累計				39,633	108.0%	0.0%	36,704
2. 原料品	当月				2,955,855	147.7%	3.3%	2,001,695
	累計				36,923,821	167.0%	3.9%	22,116,374
合成ゴム	当月	11,056	MT	140.1%	2,820,188	151.5%	3.2%	1,861,594
	累計	139,239	MT	132.3%	34,911,449	169.8%	3.7%	20,565,334
人造繊維	当月	586	MT	142.6%	132,459	98.2%	0.1%	134,946
	累計	6,935	MT	150.4%	1,757,803	131.7%	0.2%	1,334,845
3. 鉱物性燃料	当月				613,348	197.9%	0.7%	309,993
	累計				7,040,479	163.4%	0.8%	4,308,621
石油及び同製品	当月				361,622	116.7%	0.4%	309,993
	累計				4,666,775	127.3%	0.5%	3,666,771
4. 化学製品	当月				22,444,928	136.7%	25.3%	16,414,308
	累計				210,470,403	108.4%	22.5%	194,218,028
有機化合物	当月				15,057,367	147.0%	17.0%	10,240,811
	累計				131,449,705	105.4%	14.1%	124,747,065
無機化合物	当月	11,552	MT	69.7%	2,461,388	88.5%	2.8%	2,782,054
	累計	136,926	MT	54.9%	33,601,413	115.4%	3.6%	29,105,744
プラスチック	当月	27,300	MT	143.0%	3,751,425	149.0%	4.2%	2,517,793
	累計	241,186	MT	99.8%	33,817,220	111.3%	3.6%	30,370,656
5. 原料別製品	当月				5,282,173	79.6%	6.0%	6,636,343
	累計				76,000,248	118.6%	8.1%	64,097,154
セメント	当月	49,800	MT	31.9%	135,674	29.4%	0.2%	462,136
	累計	835,415	MT	77.3%	2,412,088	72.7%	0.3%	3,319,709
鉄鋼	当月	19,341	MT	67.9%	4,839,136	81.3%	5.5%	5,952,622
	累計	367,329	MT	124.8%	70,131,101	122.6%	7.5%	57,220,871
金属製品	当月				76,747	93.9%	0.1%	81,725
	累計				1,067,943	53.4%	0.1%	2,000,685
6. 機械類及び輸送用機器	当月				56,250,555	114.3%	63.4%	49,201,588
	累計				594,178,793	120.6%	63.5%	492,518,967
一般機械	当月				895,857	194.7%	1.0%	460,192
	累計				7,844,170	135.2%	0.8%	5,802,459
電気機器	当月				131,329	168.7%	0.1%	77,859
	累計				1,064,357	133.1%	0.1%	799,687
自動車	当月	34,603	NO	116.9%	43,566,375	107.9%	49.1%	40,362,784
	累計	375,627	NO	126.8%	491,322,220	127.8%	52.5%	384,414,732
自動車の部分品	当月	5,713,331	KG	147.1%	6,758,096	139.9%	7.6%	4,830,753
	累計	49,982,002	KG	144.1%	59,731,223	133.0%	6.4%	44,909,955
船舶類	当月				4,898,898	141.2%	5.5%	3,470,000
	累計				34,212,776	106.5%	3.7%	32,132,442
7. その他	当月				1,153,612	87.6%	1.3%	1,317,525
	累計				10,881,612	100.7%	1.2%	10,805,368

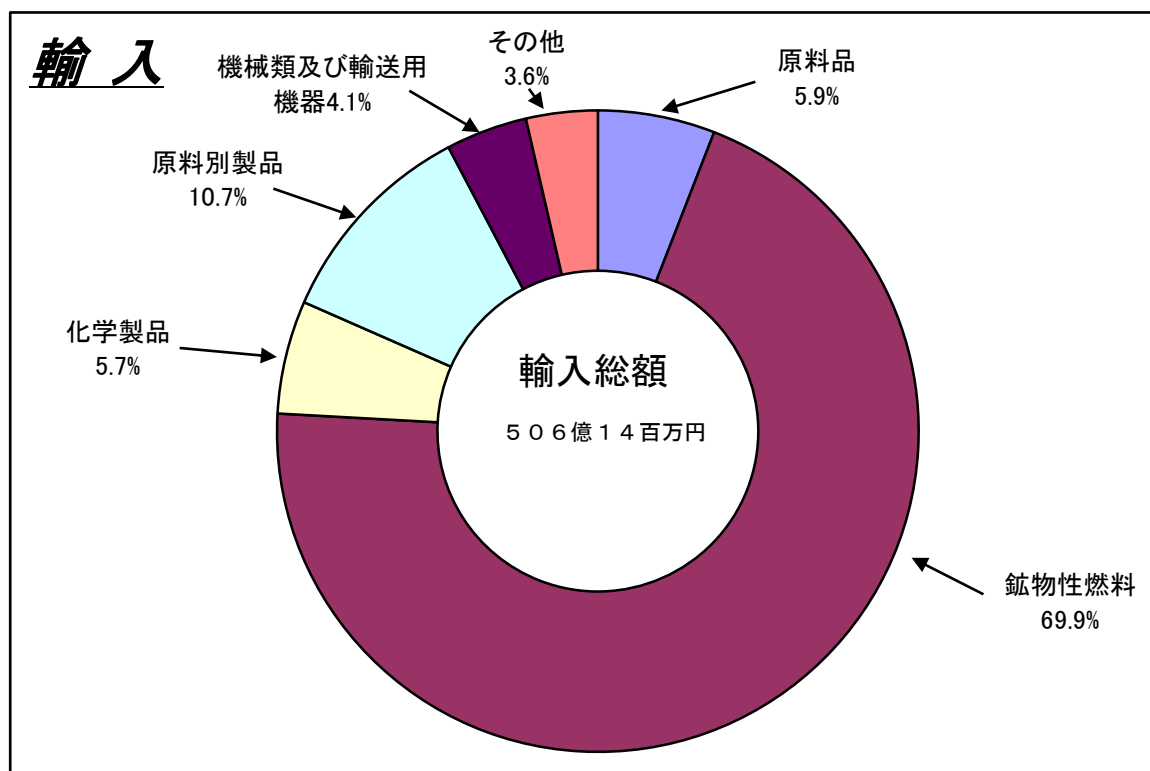
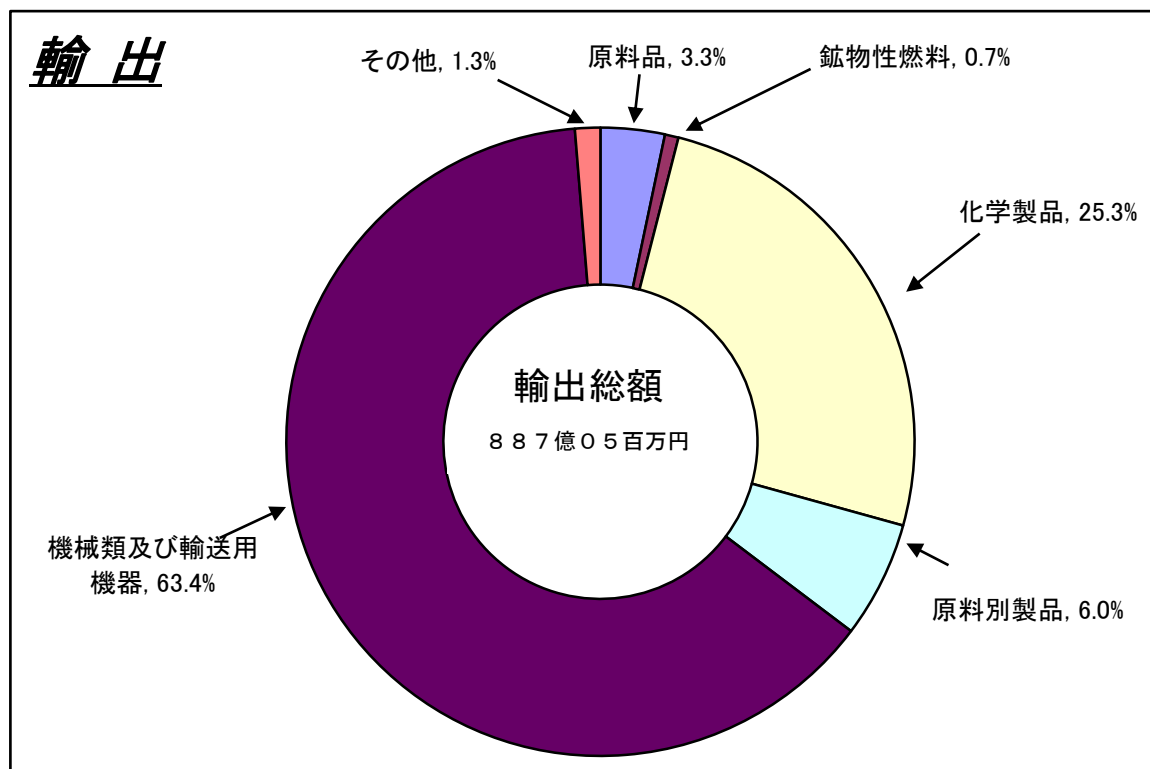
## 2. 徳山税関支署管内 主要輸入品

平成22年11月分

品 名		当 年					前 年	
		数 量	単 位	前 年 同期比	価額 (千円)	前 年 同期比	構成比	価額 (千円)
総 額	当月				50,614,493	91.9%	100.0%	55,054,534
	累計				562,872,349	120.6%	100.0%	466,680,438
1. 食料品	当月				5,931	95.2%	0.0%	6,228
	累計				218,079	140.1%	0.0%	155,701
2. 原料品	当月				3,008,785	94.6%	5.9%	3,181,460
	累計				32,107,224	134.4%	5.7%	23,896,372
生ゴム	当月	2,456	MT	186.5%	22,029	13.3%	0.0%	165,097
	累計	30,683	MT	586.6%	1,308,556	214.8%	0.2%	609,075
りん鉱石	当月	0	MT	—	0	—	0.0%	0
	累計	4,991	MT	80.2%	128,042	38.5%	0.0%	332,348
塩	当月	219,008	MT	104.2%	1,409,585	88.8%	2.8%	1,586,651
	累計	2,260,969	MT	112.1%	15,261,535	114.5%	2.7%	13,327,767
鉄鋼くず	当月	4,172	MT	82.9%	926,484	101.8%	1.8%	909,731
	累計	61,808	MT	150.4%	12,400,231	178.9%	2.2%	6,931,860
非鉄金属鉱	当月	1,232	MT	278.1%	394,473	185.2%	0.8%	212,958
	累計	6,678	MT	65.1%	1,786,829	129.1%	0.3%	1,383,912
3. 鉱物性燃料	当月				35,370,404	87.7%	69.9%	40,349,743
	累計				398,232,272	118.3%	70.8%	336,530,606
石炭	当月	664,890	MT	132.9%	6,099,209	158.1%	12.1%	3,857,298
	累計	6,640,440	MT	114.2%	60,107,675	106.2%	10.7%	56,621,466
原油及び粗油	当月	399,846	KL	64.0%	16,879,262	64.1%	33.3%	26,342,631
	累計	4,708,369	KL	84.9%	207,715,155	106.7%	36.9%	194,600,052
石油製品	当月				10,938,968	119.6%	21.6%	9,143,666
	累計				114,379,043	159.1%	20.3%	71,893,404
液化石油ガス	当月	25,901	MT	159.1%	1,452,965	144.4%	2.9%	1,006,148
	累計	250,459	MT	93.3%	15,952,608	119.6%	2.8%	13,343,876
4. 化学製品	当月				2,876,424	99.2%	5.7%	2,898,646
	累計				32,423,205	108.7%	5.8%	29,836,198
有機化合物	当月				1,572,053	78.0%	3.1%	2,015,937
	累計				21,623,687	101.0%	3.8%	21,414,367
無機化合物	当月	9,441	MT	131.4%	696,712	125.0%	1.4%	557,204
	累計	79,867	MT	146.7%	6,433,835	100.9%	1.1%	6,377,958
5. 原料別製品	当月				5,425,217	110.2%	10.7%	4,922,703
	累計				58,110,490	145.9%	10.3%	39,836,137
鉄鋼	当月	29,242	MT	78.9%	3,965,417	113.3%	7.8%	3,499,722
	累計	330,152	MT	165.3%	41,870,345	158.1%	7.4%	26,489,921
非鉄金属	当月	309	MT	160.1%	401,293	184.8%	0.8%	217,093
	累計	3,863	MT	185.1%	4,090,320	204.1%	0.7%	2,004,367
6. 機械類及び 輸送用機器	当月				2,092,311	101.9%	4.1%	2,053,616
	累計				24,227,091	103.8%	4.3%	23,332,633
7.その他	当月				1,835,421	111.8%	3.6%	1,642,138
	累計				17,553,988	134.1%	3.1%	13,092,791

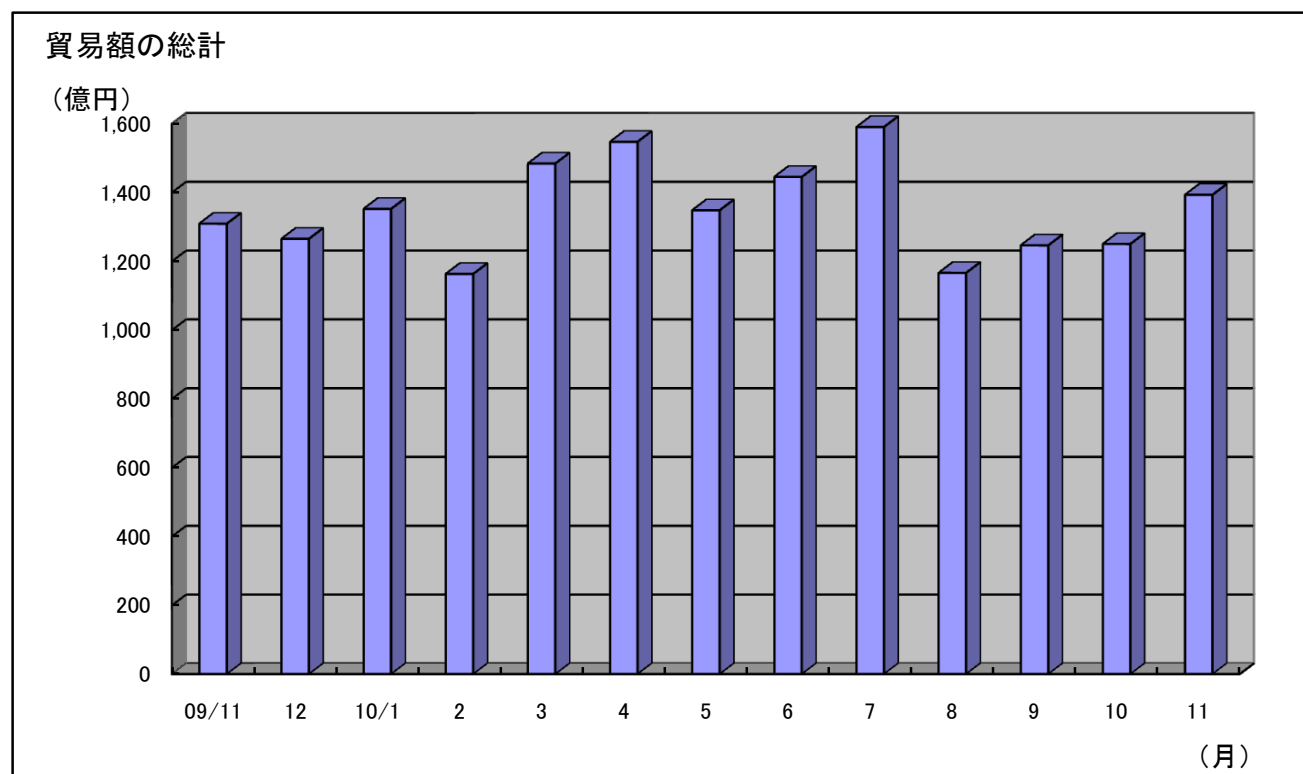
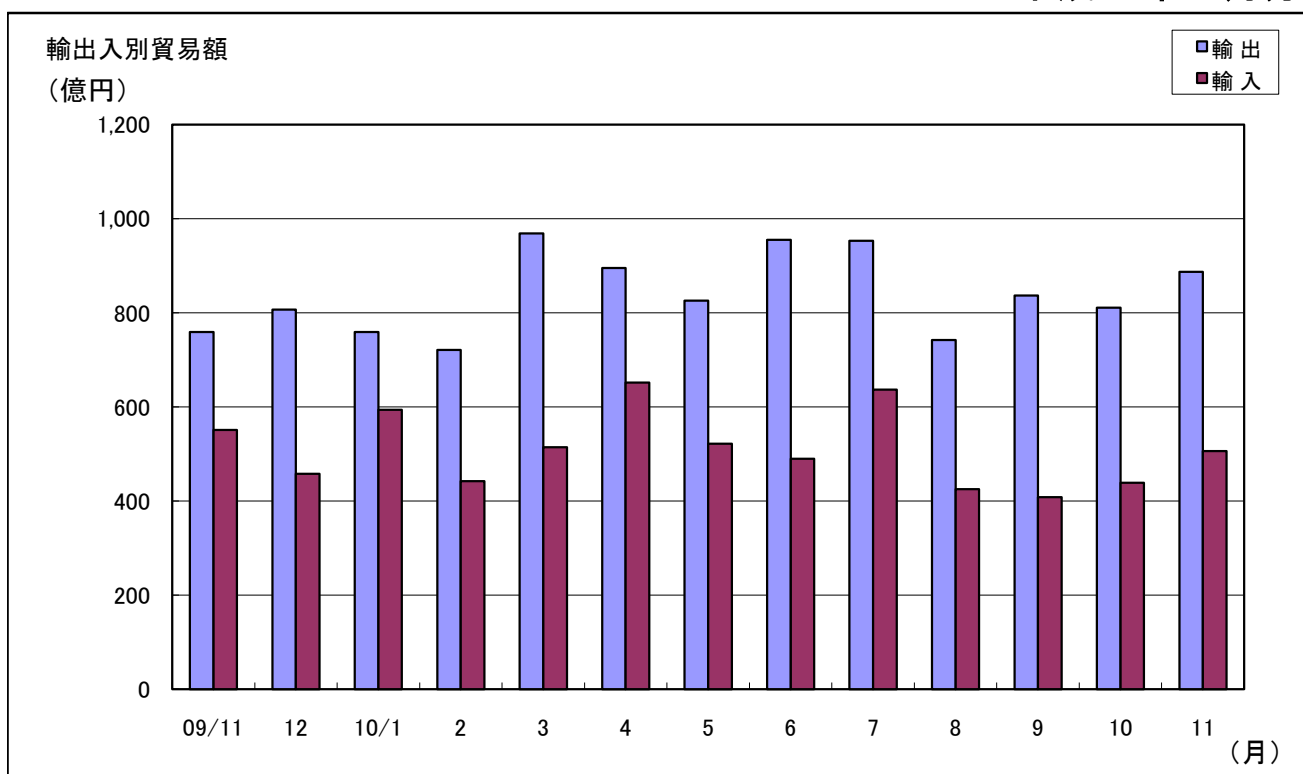
### 3. 徳山税関支署管内 品別割合グラフ

平成22年11月分



#### 4. 徳山税関支署管内 貿易額推移グラフ

平成22年11月分



(億円)													
月	09/11	12	10/1	2	3	4	5	6	7	8	9	10	11
輸出	759	807	759	721	969	895	826	955	953	742	837	811	887
輸入	551	458	594	442	514	652	522	490	637	425	408	439	506
合計	1,309	1,265	1,352	1,163	1,484	1,547	1,348	1,445	1,590	1,166	1,246	1,250	1,393

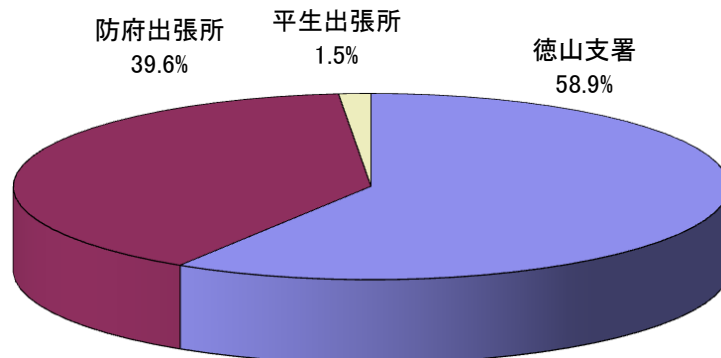
## 5. 署所別輸出入額表

平成22年11月分

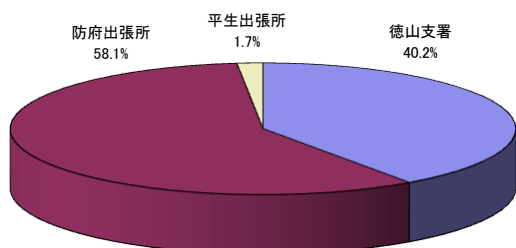
(単位:千円)

	区 分	本 月	前 年 同月比	1 月 以 降 累 計		前 年 同期比
				平成22年	平成21年	
徳山支署 (光出張所を 含む)	輸 出	35,663,836	121.3%	370,161,912	346,008,047	107.0%
	輸 入	46,445,961	91.4%	519,270,564	425,122,861	122.1%
	総 額	82,109,797	102.4%	889,432,476	771,130,908	115.3%
防府出張所	輸 出	51,570,058	111.5%	561,815,798	440,203,672	127.6%
	輸 入	3,613,930	89.1%	38,391,212	38,416,568	99.9%
	総 額	55,183,988	109.7%	600,207,010	478,620,240	125.4%
平生出張所	輸 出	1,470,821	582.6%	3,557,279	1,889,497	188.3%
	輸 入	554,602	303.5%	5,210,573	3,141,009	165.9%
	総 額	2,025,423	465.4%	8,767,852	5,030,506	174.3%
総 額	輸 出	88,704,715	116.9%	935,534,989	788,101,216	118.7%
	輸 入	50,614,493	91.9%	562,872,349	466,680,438	120.6%
	総 額	139,319,208	106.4%	1,498,407,338	1,254,781,654	119.4%

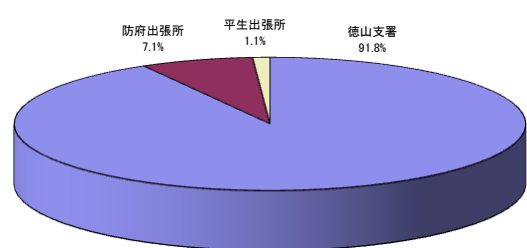
署所別輸出入総額の割合



輸出



輸入



## 6. 港別外国貿易船入港実績表

平成22年11月

(単位：隻、トン、%)

港区別	国籍別	当 月			1 月以降累計				
		隻数	純トン数	前 年 同 月 比	平成22年		平成21年		前 年 同 期 比
				隻数	隻数	純トン数	隻数	純トン数	隻数
徳山下松港 (徳山港区)	日本	7	6,821	140.0%	83	284,271	86	836,911	96.5%
	外国	138	769,301	116.0%	1,445	8,124,560	1,501	7,565,883	96.3%
	計	145	776,122	116.9%	1,528	8,408,831	1,587	8,402,794	96.3%
徳山下松港 (下松港区)	日本	1	13,449	全増	8	38,370	12	10,818	66.7%
	外国	10	103,974	55.6%	158	1,139,840	125	1,062,723	126.4%
	計	11	117,423	61.1%	166	1,178,210	137	1,073,541	121.2%
徳山下松港 (光港区)	日本	0	0	-	0	0	0	0	-
	外国	4	11,500	57.1%	82	342,950	59	214,057	139.0%
	計	4	11,500	57.1%	82	342,950	59	214,057	139.0%
三田尻中関港	日本	2	38,214	200.0%	25	400,250	11	166,685	227.3%
	外国	45	420,500	109.8%	500	4,911,639	428	4,109,329	116.8%
	計	47	458,714	111.9%	525	5,311,889	439	4,276,014	119.6%
平生港	日本	1	138	全増	1	138	0	0	全増
	外国	6	18,104	200.0%	58	188,225	44	134,629	131.8%
	計	7	18,242	233.3%	59	188,363	44	134,629	134.1%
合 計	日本	11	58,622	183.3%	117	723,029	109	1,014,414	107.3%
	外国	203	1,323,379	108.0%	2,243	14,707,214	2,157	13,086,621	104.0%
	計	214	1,382,001	110.3%	2,360	15,430,243	2,266	14,101,035	104.1%