

# 徳山・下松港 貿易概況

## 平成 22 年 10 月分（速報値）

平成 22 年 12 月 1 日  
徳山税関支署

輸出は 3 か月連続のマイナス  
輸入は 3 か月振りのプラス

### 1. 総額

輸 出	278億76百万円	（－ 0.4％）
輸 入	392億75百万円	（＋ 21.5％）
輸出入差引額	114億00百万円の入超	

（増減比は前年同月比、以下同じ。）

### 2. 輸出

輸出総額は、278億76百万円、伸び率－0.4％、金額にして1億18百万円の減少で3か月連続のマイナスとなった。これは、合成ゴムなどは増加したものの、有機化合物、鉄鋼などが減少したことが主な要因となっている。

品目別動向では、中国、アメリカ等向けの合成ゴムが5億20百万円の増加となった。

一方、中国、韓国等向けの有機化合物が6億38百万円の減少、中国、台湾等向けの鉄鋼が6億27百万円の減少となった。

《増加品目》合成ゴム	32億56百万円	（ 5億20百万円増、＋ 19.0％）
《減少品目》有機化合物	99億22百万円	（ 6億38百万円減、－ 6.0％）
鉄鋼	51億74百万円	（ 6億27百万円減、－ 10.8％）

### 3. 輸入

輸入総額は、392億75百万円、伸び率＋21.5％、金額にして69億45百万円の増加で3か月振りのプラスとなった。これは、鉄鋼、石油製品などが増加したことが主な要因となっている。

品目別動向では、ニューカレドニア、南アフリカ等からの鉄鋼が22億66百万円の増加、韓国、サウジアラビア等からの石油製品が19億52百万円の増加、カタール、サウジアラビアからの原油及び粗油が9億84百万円の増加、クウェート、サウジアラビア等からの液化石油ガスが6億89百万円の増加となった。

《増加品目》鉄鋼	36億22百万円	（ 22億66百万円増、約 2.7倍）
石油製品	94億11百万円	（ 19億52百万円増、＋ 26.2％）
原油及び粗油	132億83百万円	（ 9億84百万円増、＋ 8.0％）
液化石油ガス	20億02百万円	（ 6億89百万円増、＋ 52.4％）

注．この内容を引用されるときは、徳山税関支署発表による旨附記してください。

# 1. 徳山・下松港 主要輸出品

平成 22 年 10 月 分

品 名		当 年						前 年
		数 量	単 位	前 年 同期比	価額 (千円)	前 年 同期比	構成比	価額 (千円)
総 額	当月				27,875,707	99.6%	100.0%	27,993,504
	累計				334,498,076	105.6%	100.0%	316,617,708
1. 食料品	当月				2,057	29.7%	0.0%	6,921
	累計				35,389	113.6%	0.0%	31,140
2. 原料品	当月				3,455,674	121.4%	12.4%	2,846,833
	累計				33,967,320	169.5%	10.2%	20,037,537
合成ゴム	当月	12,832	MT	91.1%	3,256,360	119.0%	11.7%	2,736,435
	累計	128,183	MT	131.6%	32,091,261	171.6%	9.6%	18,703,740
人造繊維	当月	825	MT	157.4%	193,745	181.2%	0.7%	106,923
	累計	6,349	MT	151.2%	1,625,344	135.5%	0.5%	1,199,899
3.鉱物性燃料	当月				668,820	179.8%	2.4%	371,908
	累計				6,427,131	160.7%	1.9%	3,998,426
石油及び同製品	当月				300,301	94.2%	1.1%	318,917
	累計				4,305,153	128.3%	1.3%	3,356,576
4.化学製品	当月				16,024,597	95.6%	57.5%	16,753,629
	累計				181,966,616	106.4%	54.4%	170,981,998
有機化合物	当月				9,921,813	94.0%	35.6%	10,559,533
	累計				113,137,536	102.8%	33.8%	110,010,434
無機化合物	当月	13,170	MT	28.2%	2,394,637	85.7%	8.6%	2,794,998
	累計	125,353	MT	53.9%	31,136,372	118.5%	9.3%	26,272,696
プラスチック	当月	18,760	MT	107.3%	2,562,450	112.0%	9.2%	2,287,411
	累計	213,172	MT	95.9%	29,839,251	107.8%	8.9%	27,685,451
5.原料別製品	当月				5,628,776	91.6%	20.2%	6,146,699
	累計				69,870,818	123.2%	20.9%	56,728,171
セメント	当月	60,100	MT	73.3%	154,962	64.8%	0.6%	239,018
	累計	785,615	MT	85.0%	2,276,414	79.7%	0.7%	2,857,573
鉄鋼	当月	24,757	MT	97.7%	5,173,838	89.2%	18.6%	5,800,392
	累計	347,988	MT	131.0%	65,291,965	127.4%	19.5%	51,268,249
金属製品	当月				144,270	222.4%	0.5%	64,868
	累計				868,729	47.7%	0.3%	1,821,833
6.機械類及び輸送用機器	当月				1,513,783	140.2%	5.4%	1,079,495
	累計				34,414,799	59.6%	10.3%	57,736,456
一般機械	当月				928,741	95.5%	3.3%	972,078
	累計				3,210,921	96.6%	1.0%	3,325,644
電気機器	当月				5,717	98.9%	0.0%	5,780
	累計				110,481	26.2%	0.0%	421,918
自動車の部分品	当月	152,760	KG	215.7%	209,325	206.0%	0.8%	101,637
	累計	1,323,707	KG	216.7%	1,807,196	210.6%	0.5%	858,016
船舶類	当月				370,000	全増	1.3%	0
	累計				29,277,878	102.1%	8.8%	28,662,442
7.その他	当月				582,000	73.9%	2.1%	788,019
	累計				7,816,003	110.0%	2.3%	7,103,980

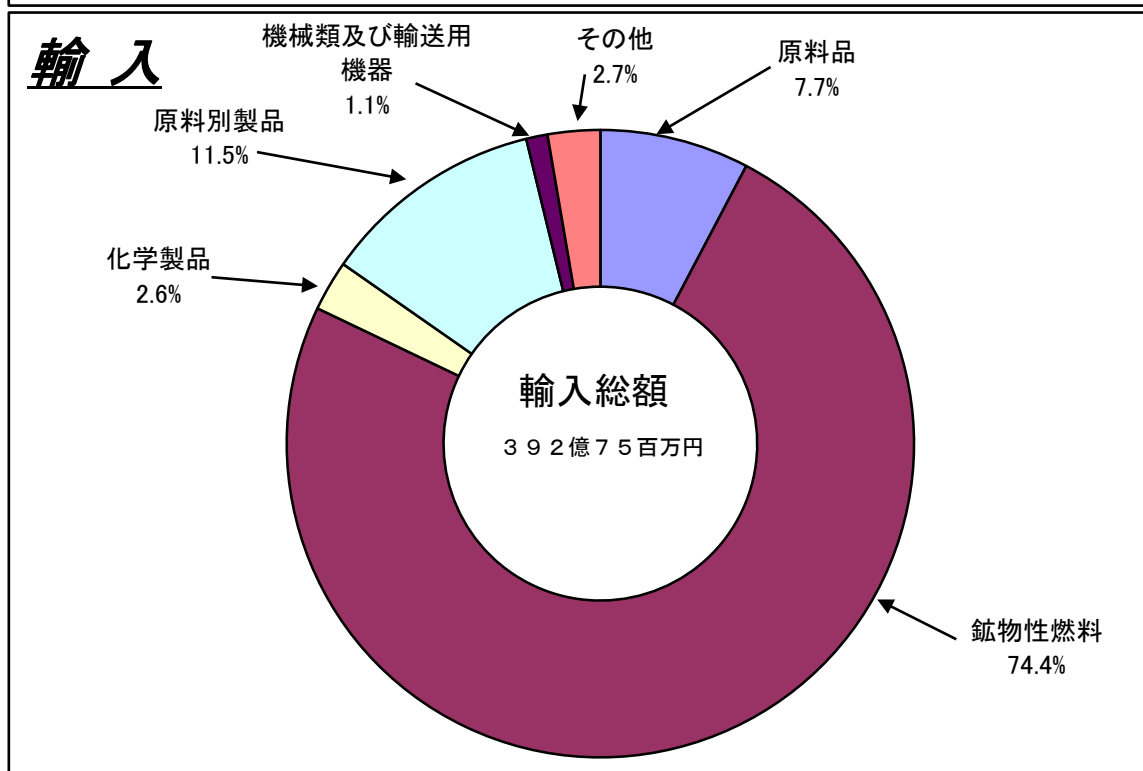
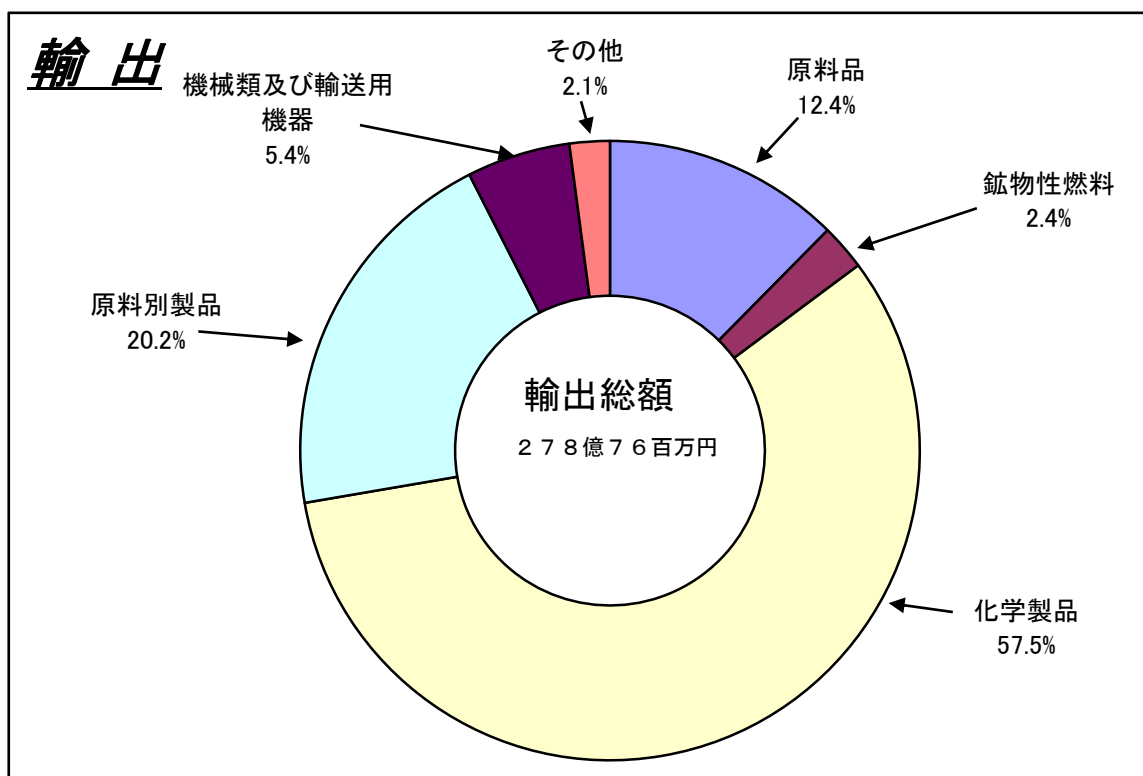
## 2. 徳山・下松港 主要輸入品

平成22年10月分

品 名		当 年					前 年	
		数 量	単 位	前 年 同期比	価額 (千円)	前 年 同期比	構成比	価額 (千円)
総 額	当月				39,275,264	121.5%	100.0%	32,330,508
	累計				472,822,284	126.3%	100.0%	374,306,257
1. 食料品	当月				5,638	139.2%	0.0%	4,050
	累計				50,730	83.4%	0.0%	60,863
2. 原料品	当月				3,039,503	106.3%	7.7%	2,859,210
	累計				28,913,113	140.4%	6.1%	20,590,844
生ゴム	当月	5,502	MT	504.3%	132,920	1584.5%	0.3%	8,389
	累計	27,934	MT	748.1%	1,218,837	292.7%	0.3%	416,468
りん鉱石	当月	0	MT	—	0	—	0.0%	0
	累計	4,991	MT	80.2%	128,042	38.5%	0.0%	332,348
塩	当月	191,277	MT	115.6%	1,172,244	109.1%	3.0%	1,074,463
	累計	2,040,311	MT	112.9%	13,842,641	117.9%	2.9%	11,741,116
鉄鋼くず	当月	6,721	MT	94.6%	1,400,773	102.7%	3.6%	1,364,202
	累計	57,636	MT	159.8%	11,473,747	190.5%	2.4%	6,022,129
非鉄金属鉱	当月	630	MT	53.4%	216,359	81.4%	0.6%	265,763
	累計	5,446	MT	55.5%	1,392,356	118.9%	0.3%	1,170,954
3. 鉱物性燃料	当月				29,201,918	112.2%	74.4%	26,023,233
	累計				362,858,749	122.5%	76.7%	296,180,863
石炭	当月	481,686	MT	86.7%	4,505,742	91.0%	11.5%	4,951,846
	累計	5,975,550	MT	112.4%	54,005,347	102.4%	11.4%	52,764,168
原油及び粗油	当月	334,545	KL	106.6%	13,283,329	108.0%	33.8%	12,299,510
	累計	4,308,523	KL	87.6%	190,835,893	113.4%	40.4%	168,257,421
石油製品	当月				9,410,650	126.2%	24.0%	7,458,421
	累計				103,440,075	164.8%	21.9%	62,749,738
液化石油ガス	当月	33,435	MT	127.2%	2,002,197	152.4%	5.1%	1,313,456
	累計	224,558	MT	89.0%	14,499,643	117.5%	3.1%	12,337,728
4. 化学製品	当月				1,015,862	107.3%	2.6%	947,088
	累計				15,173,355	133.6%	3.2%	11,357,090
有機化合物	当月				234,980	90.1%	0.6%	260,716
	累計				6,945,166	139.8%	1.5%	4,966,337
無機化合物	当月	6,456	MT	118.7%	538,858	95.0%	1.4%	566,934
	累計	69,540	MT	147.7%	5,674,790	98.1%	1.2%	5,782,999
5. 原料別製品	当月				4,506,421	223.2%	11.5%	2,019,290
	累計				47,576,841	155.4%	10.1%	30,622,556
鉄鋼	当月	23,994	MT	147.9%	3,622,258	267.2%	9.2%	1,355,868
	累計	300,222	MT	185.0%	37,812,751	164.9%	8.0%	22,928,887
非鉄金属	当月	330	MT	172.8%	471,994	219.1%	1.2%	215,437
	累計	3,518	MT	188.8%	3,677,492	206.9%	0.8%	1,777,552
6. 機械類及び輸送用機器	当月				450,104	150.4%	1.1%	299,191
	累計				3,890,071	69.7%	0.8%	5,584,042
7.その他	当月				1,055,818	591.7%	2.7%	178,446
	累計				14,359,425	144.9%	3.0%	9,909,999

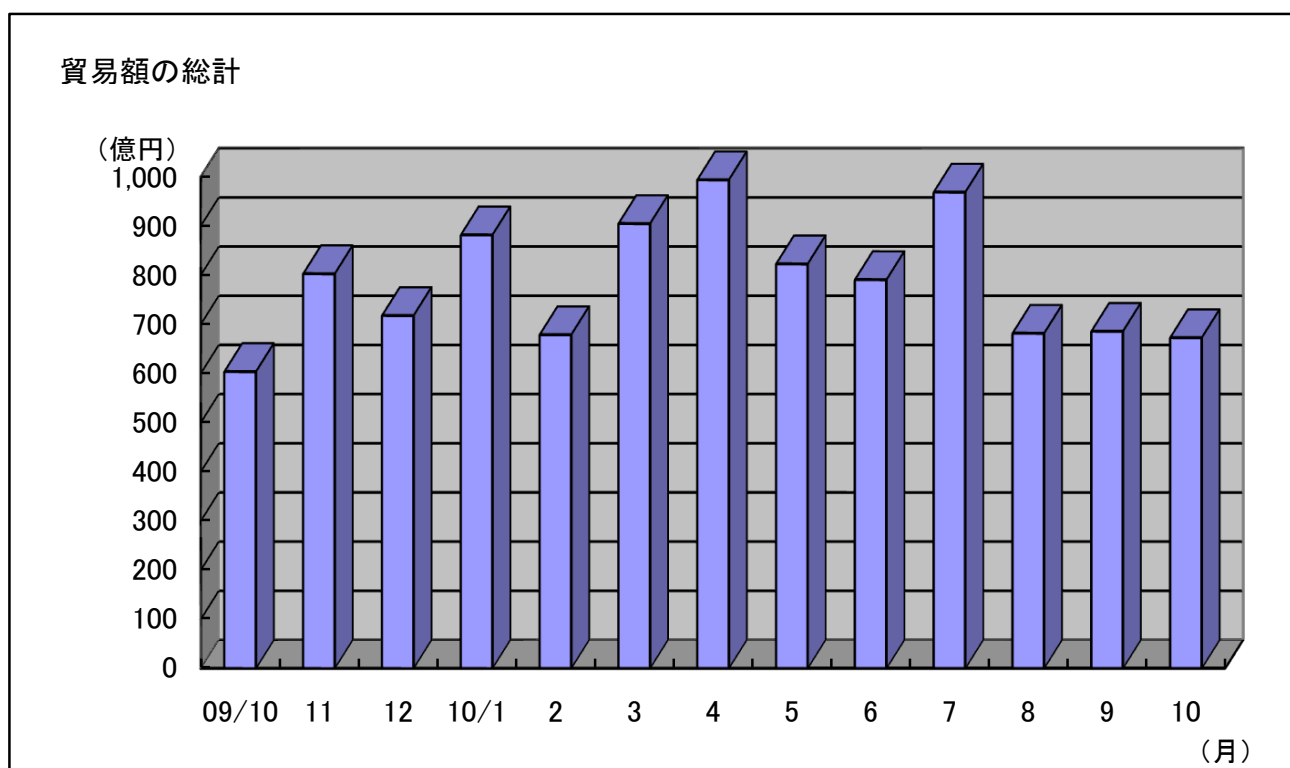
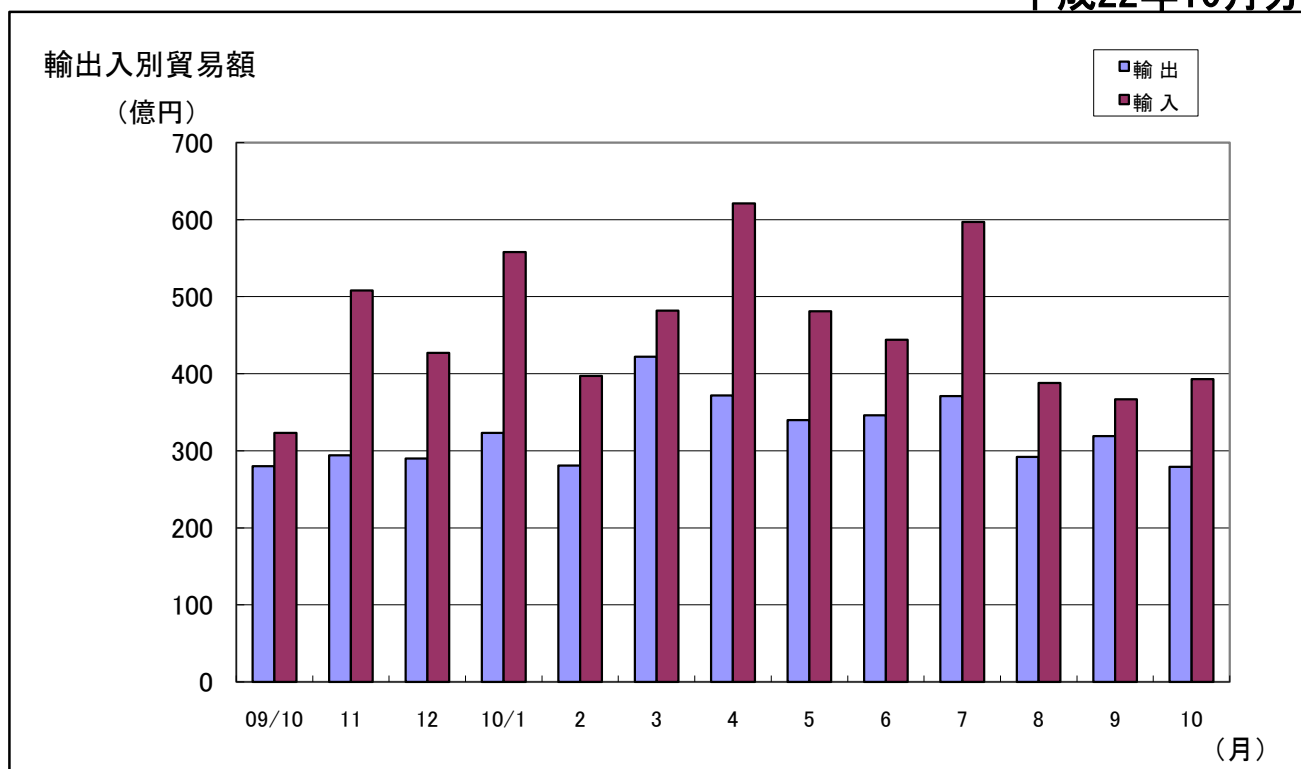
### 3. 徳山・下松港 品別割合グラフ

平成22年10月分



#### 4. 徳山・下松港 貿易額推移グラフ

平成22年10月分



月	09/10	11	12	10/1	2	3	4	5	6	7	8	9	10
輸出	280	294	290	323	281	422	372	340	346	371	292	319	279
輸入	323	508	427	558	397	482	621	481	444	597	388	367	393
合計	603	802	717	881	678	904	993	822	790	968	681	685	672

# 三 田 尻 中 関 港 貿 易 概 況

## (平成22年10月分速報値)

平成22年12月6日  
徳山税関支署防府出張所

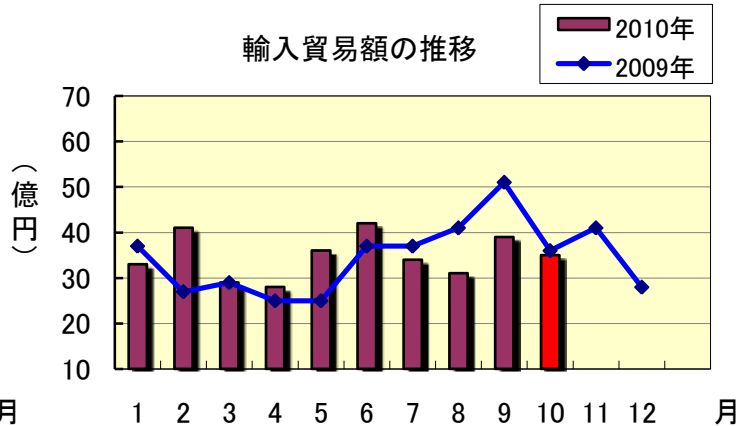
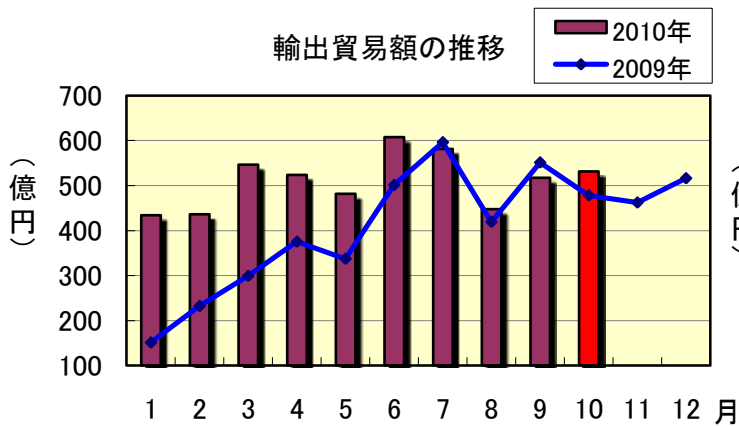
### 輸出は2か月ぶりの増加、輸入は4か月連続の減少。

<対前年同月比>

## 1 貿 易 額

(単位：百万円)

	価 額	前年同月比
輸 出	53,088	111.1%
輸 入	3,497	97.0%

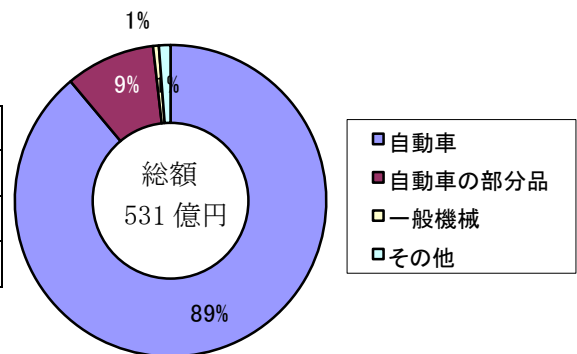


## 2 輸 出 動 向

### 主要品目

(単位：千円)

品 目	当月価額	前年同月比	主な仕向国
自 動 車	47,209,253	113.7%	北米、オーストラリア、欧州
自動車の部分品	4,915,163	95.5%	中国、タイ
一 般 機 械	308,018	126.8%	中国、オーストラリア

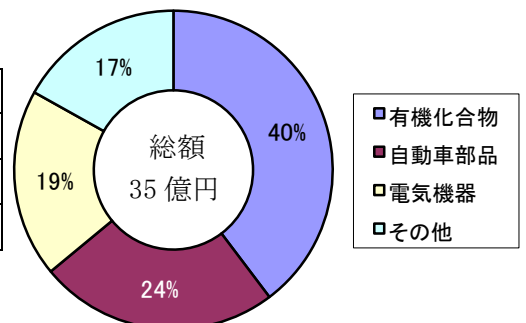


## 3 輸 入 動 向

### 主要品目

(単位：千円)

品 目	当月価額	前年同月比	主な原産国
有機化合物	1,389,237	109.6%	ドイツ、ブラジル
自動車の部分品	849,785	86.1%	中国、ドイツ
電 気 機 器	668,638	136.0%	マレーシア、フィリピン



# 平生港貿易概況 平成22年10月分(速報値)

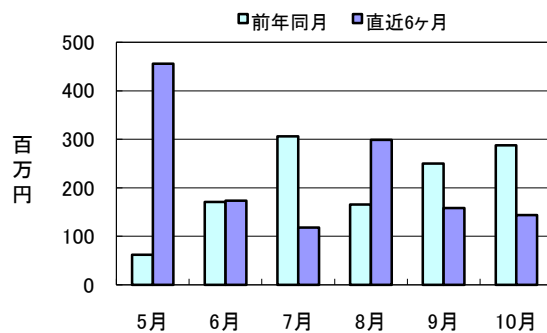
平成22年12月1日  
徳山税関支署 平生出張所

## 【貿易額】

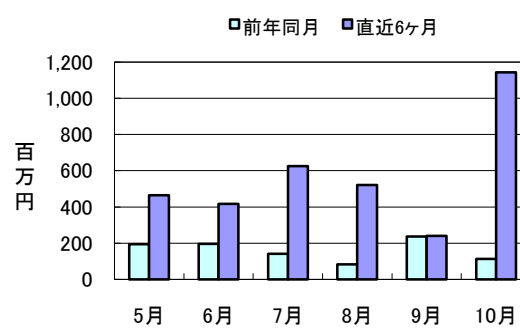
(単位:千円、%)

区 分	当 月			累 計	
	貿易額	前月比	前年同月比	貿易額	前年同期比
輸 出	143,641	90.8	50.0	2,086,458	127.5
輸 入	1,142,838	475.5	1016.5	4,655,971	157.4
輸出入総額	1,286,479	322.8	321.8	6,742,429	146.7

輸出額推移



輸入額推移



## 【主要輸出品目】

(単位:千円、%)

品 名	当 月			累 計			当月 主要輸出国
	価 額	前年同月比	構成比	価 額	前年同期比	構成比	
化学製品	143,641	50.0	100.0	2,050,458	125.3	98.3	トルコ・オランダ
そ の 他	0	—	—	36,000	全増	1.7	

## 【主要輸入品目】

(単位:千円、%)

品 名	当 月			累 計			当月 主要輸入国
	価 額	前年同月比	構成比	価 額	前年同期比	構成比	
製材	0	—	—	0	—	—	
化学製品	6,101	全増	0.5	9,221	130.4	0.2	中国
合 板	488,737	434.7	42.8	3,998,750	135.5	85.9	マレーシア・インドネシア
そ の 他	648,000	全増	56.7	648,000	全増	13.9	韓国

## 【外国貿易船入港隻数】

(単位:隻、トン、%)

船 籍	当 月				1月以降累計		
	隻数	純トン数	前月比	前年同月比	隻数	純トン数	前年同期比
日 本	—	—	—	—	—	—	—
外 国	6	17,874	150.0	300.0	52	170,121	126.8
合 計	6	17,874	150.0	300.0	52	170,121	126.8

密輸に関する情報は

フリーダイヤル シロイ クロイ  
0120 - 461 - 961

この資料に関するお問い合わせは

徳山税関支署 平生出張所  
TEL (0820)-56-3076