

管内貿易概況（徳山、光、防府、平生）

平成２２年１０月分（速報値）

平成２２年１２月１日
徳山税関支署

輸出入とも３か月振りのプラス

１．総額

輸 出	８１１億０８百万円	（＋	６．７％）
輸 入	４３９億１５百万円	（＋	２１．８％）
輸出入差引額	３７１億９２百万円の出超		

（増減比は前年同月比、以下同じ。）

２．輸出

輸出総額は、８１１億０８百万円、伸び率＋６．７％、金額にして５０億６２百万円の増加で３か月振りのプラスとなった。これは、有機化合物、鉄鋼などは減少したものの、自動車、合成ゴムなどが増加したことが主な要因となっている。

品目別動向では、北米、欧州、オーストラリア等向けの自動車が５７億００百万円の増加、中国、アメリカ等向けの合成ゴムが５億２０百万円の増加となった。

一方、中国、韓国等向けの有機化合物が７億９６百万円の減少、中国、台湾等向けの鉄鋼が６億２７百万円の減少となった。

《増加品目》自動車	４７２億０９百万円	（	５７億００百万円増、＋	１３．７％）
合成ゴム	３２億５６百万円	（	５億２０百万円増、＋	１９．０％）
《減少品目》有機化合物	１０１億８８百万円	（	７億９６百万円減、－	７．２％）
鉄鋼	５１億７４百万円	（	６億２７百万円減、－	１０．８％）

３．輸入

輸入総額は、４３９億１５百万円、伸び率＋２１．８％、金額にして７８億６６百万円の増加で３か月振りのプラスとなった。これは、鉄鋼、石油製品などが増加したことが主な要因となっている。

品目別動向では、ニューカレドニア、南アフリカ等からの鉄鋼が２２億６５百万円の増加、韓国、サウジアラビア等からの石油製品が１９億５２百万円の増加、カタール、サウジアラビアからの原油及び粗油が９億８４百万円の増加、クウェート、サウジアラビア等からの液化石油ガスが６億８９百万円の増加となった。

《増加品目》鉄鋼	３６億３４百万円	（	２２億６５百万円増、約	２．７倍）
石油製品	９４億１１百万円	（	１９億５２百万円増、＋	２６．２％）
原油及び粗油	１３２億８３百万円	（	９億８４百万円増、＋	８．０％）
液化石油ガス	２０億０２百万円	（	６億８９百万円増、＋	５２．４％）

注．この内容を引用されるときは、徳山税関支署発表による旨附記してください。

1. 徳山税関支署管内 主要輸出品

平成22年10月分

品 名		当 年					前 年	
		数 量	単 位	前 年 同期比	価額 (千円)	前 年 同期比	構成比	価額 (千円)
総 額	当月				81,107,712	106.7%	100.0%	76,046,059
	累計				846,830,274	118.9%	100.0%	712,214,200
1. 食料品	当月				2,057	29.7%	0.0%	6,921
	累計				35,389	113.6%	0.0%	31,140
2. 原料品	当月				3,455,674	121.4%	4.3%	2,846,833
	累計				33,967,966	168.9%	4.0%	20,114,679
合成ゴム	当月	12,832	MT	91.1%	3,256,360	119.0%	4.0%	2,736,435
	累計	128,183	MT	131.6%	32,091,261	171.6%	3.8%	18,703,740
人造繊維	当月	825	MT	157.4%	193,745	181.2%	0.2%	106,923
	累計	6,349	MT	151.2%	1,625,344	135.5%	0.2%	1,199,899
3. 鉱物性燃料	当月				668,820	179.7%	0.8%	372,110
	累計				6,427,131	160.7%	0.8%	3,998,628
石油及び同製品	当月				300,301	94.1%	0.4%	319,119
	累計				4,305,153	128.3%	0.5%	3,356,778
4. 化学製品	当月				16,539,331	94.3%	20.4%	17,539,017
	累計				188,025,475	105.7%	22.2%	177,803,720
有機化合物	当月				10,188,171	92.8%	12.6%	10,984,457
	累計				116,392,338	101.6%	13.7%	114,506,254
無機化合物	当月	13,170	MT	28.1%	2,394,637	85.0%	3.0%	2,817,502
	累計	125,374	MT	53.9%	31,140,025	118.3%	3.7%	26,323,690
プラスチック	当月	18,843	MT	107.6%	2,592,290	112.3%	3.2%	2,309,199
	累計	213,886	MT	96.1%	30,065,795	107.9%	3.6%	27,852,863
5. 原料別製品	当月				5,690,543	91.5%	7.0%	6,216,594
	累計				70,718,075	123.1%	8.4%	57,460,811
セメント	当月	60,100	MT	73.3%	154,962	64.8%	0.2%	239,018
	累計	785,615	MT	85.0%	2,276,414	79.7%	0.3%	2,857,573
鉄鋼	当月	24,757	MT	97.7%	5,173,838	89.2%	6.4%	5,800,392
	累計	347,988	MT	131.0%	65,291,965	127.4%	7.7%	51,268,249
金属製品	当月				154,267	207.4%	0.2%	74,377
	累計				991,196	51.7%	0.1%	1,918,960
6. 機械類及び輸送用機器	当月				54,000,444	112.5%	66.6%	48,005,960
	累計				537,928,238	121.3%	63.5%	443,317,379
一般機械	当月				1,236,759	101.8%	1.5%	1,214,927
	累計				6,948,313	130.1%	0.8%	5,342,267
電気機器	当月				56,994	177.9%	0.1%	32,041
	累計				933,028	129.3%	0.1%	721,828
自動車	当月	37,165	NO	120.1%	47,209,253	113.7%	58.2%	41,509,506
	累計	341,024	NO	127.9%	447,755,845	130.1%	52.9%	344,051,948
自動車の部分品	当月	4,258,046	KG	107.1%	5,124,488	97.6%	6.3%	5,249,486
	累計	44,268,671	KG	143.7%	52,973,127	132.2%	6.3%	40,079,202
船舶類	当月				370,000	全増	0.5%	0
	累計				29,313,878	102.3%	3.5%	28,662,442
7. その他	当月				750,843	70.9%	0.9%	1,058,624
	累計				9,728,000	102.5%	1.1%	9,487,843

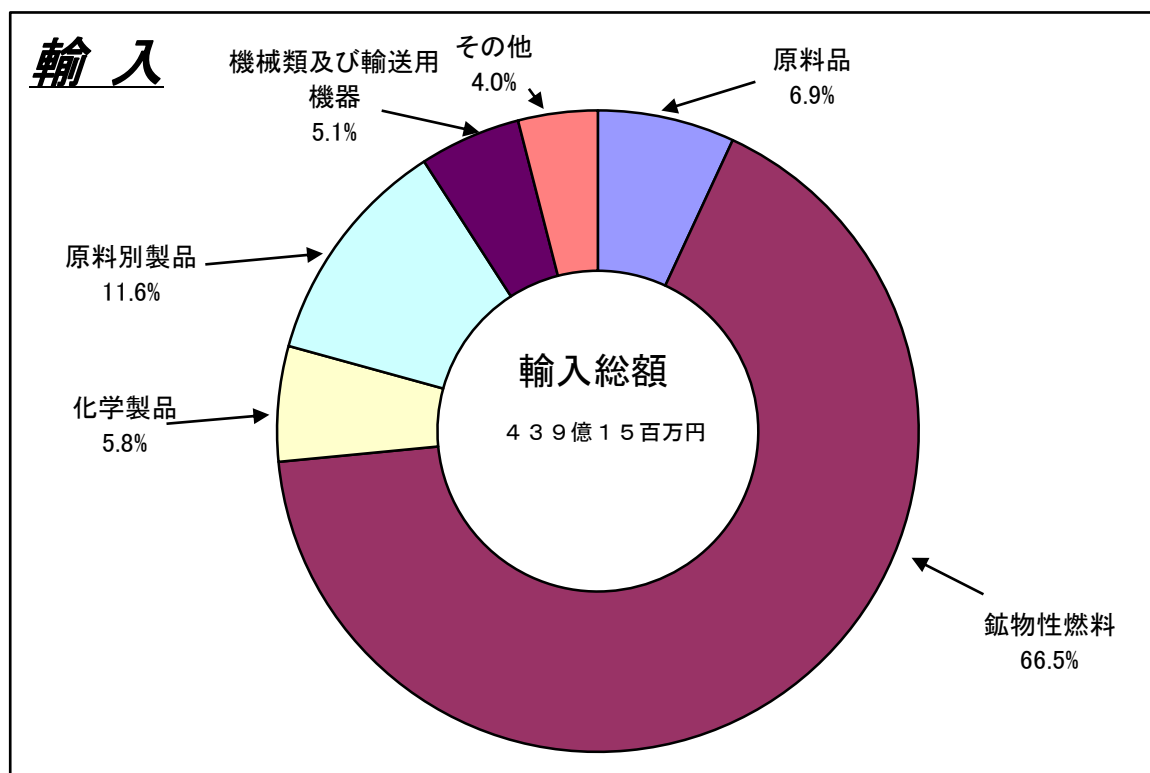
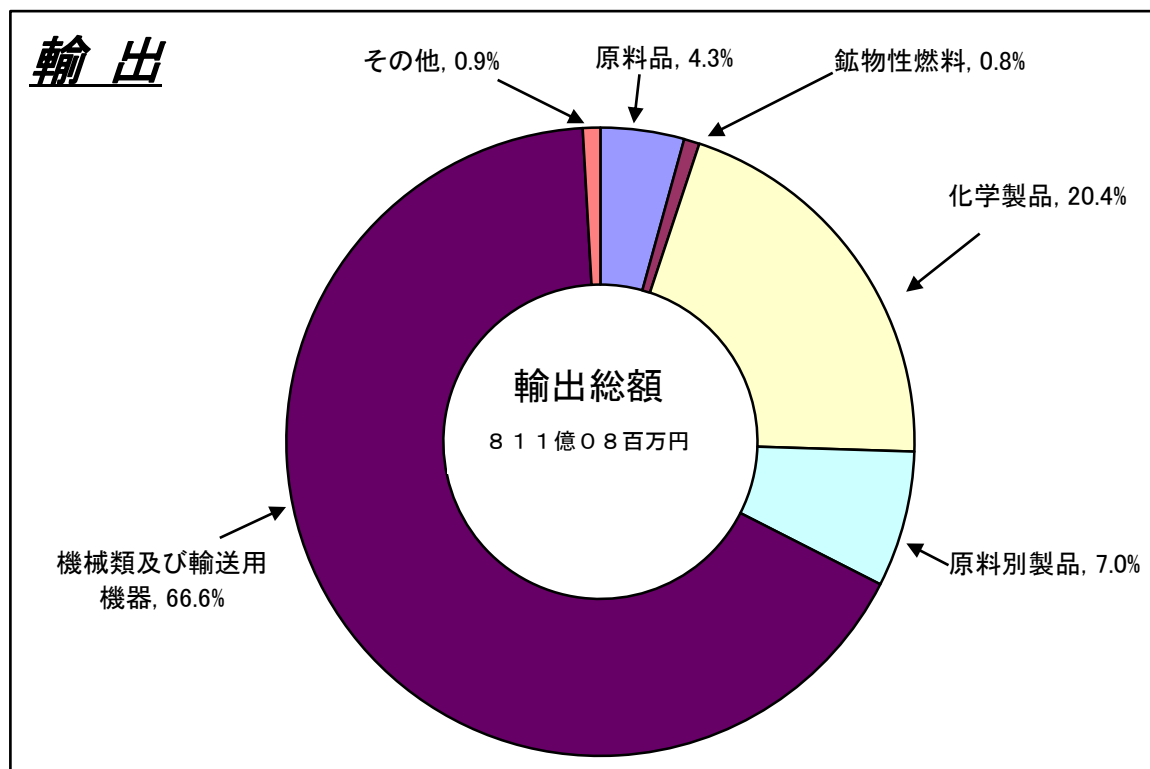
2. 徳山税関支署管内 主要輸入品

平成22年10月分

品 名		当 年					前 年	
		数 量	単 位	前 年 同期比	価額 (千円)	前 年 同期比	構成比	価額 (千円)
総 額	当月				43,915,476	121.8%	100.0%	36,049,116
	累計				512,255,537	124.4%	100.0%	411,625,904
1. 食料品	当月				5,959	147.1%	0.0%	4,050
	累計				212,148	141.9%	0.0%	149,473
2. 原料品	当月				3,048,044	106.0%	6.9%	2,875,983
	累計				29,100,678	140.5%	5.7%	20,714,912
生ゴム	当月	5,519	MT	498.1%	136,828	1281.2%	0.3%	10,680
	累計	28,227	MT	721.2%	1,286,527	289.8%	0.3%	443,978
りん鉱石	当月	0	MT	—	0	—	0.0%	0
	累計	4,991	MT	80.2%	128,042	38.5%	0.0%	332,348
塩	当月	191,277	MT	115.6%	1,172,244	109.1%	2.7%	1,074,463
	累計	2,041,961	MT	113.0%	13,854,189	118.0%	2.7%	11,741,116
鉄鋼くず	当月	6,721	MT	94.6%	1,400,773	102.7%	3.2%	1,364,202
	累計	57,636	MT	159.8%	11,473,747	190.5%	2.2%	6,022,129
非鉄金属鉱	当月	630	MT	53.4%	216,359	81.4%	0.5%	265,763
	累計	5,446	MT	55.5%	1,392,356	118.9%	0.3%	1,170,954
3. 鉱物性燃料	当月				29,201,918	112.2%	66.5%	26,023,233
	累計				362,858,749	122.5%	70.8%	296,180,863
石炭	当月	481,686	MT	86.7%	4,505,742	91.0%	10.3%	4,951,846
	累計	5,975,550	MT	112.4%	54,005,347	102.4%	10.5%	52,764,168
原油及び粗油	当月	334,545	KL	106.6%	13,283,329	108.0%	30.2%	12,299,510
	累計	4,308,523	KL	87.6%	190,835,893	113.4%	37.3%	168,257,421
石油製品	当月				9,410,650	126.2%	21.4%	7,458,421
	累計				103,440,075	164.8%	20.2%	62,749,738
液化石油ガス	当月	33,435	MT	127.2%	2,002,197	152.4%	4.6%	1,313,456
	累計	224,558	MT	89.0%	14,499,643	117.5%	2.8%	12,337,728
4. 化学製品	当月				2,555,868	106.0%	5.8%	2,410,754
	累計				29,546,781	109.7%	5.8%	26,937,552
有機化合物	当月				1,630,318	106.7%	3.7%	1,528,353
	累計				20,051,634	103.4%	3.9%	19,398,430
無機化合物	当月	6,554	MT	120.5%	545,828	96.3%	1.2%	566,934
	累計	70,426	MT	149.1%	5,737,123	98.6%	1.1%	5,820,754
5. 原料別製品	当月				5,092,534	225.2%	11.6%	2,261,721
	累計				52,683,834	150.9%	10.3%	34,913,434
鉄鋼	当月	24,084	MT	147.6%	3,634,296	265.4%	8.3%	1,369,282
	累計	300,912	MT	185.0%	37,903,489	164.9%	7.4%	22,990,199
非鉄金属	当月	334	MT	169.5%	473,433	217.8%	1.1%	217,381
	累計	3,554	MT	187.6%	3,689,027	206.4%	0.7%	1,787,274
6. 機械類及び 輸送用機器	当月				2,242,306	105.1%	5.1%	2,133,908
	累計				22,134,780	104.0%	4.3%	21,279,017
7.その他	当月				1,768,847	521.1%	4.0%	339,467
	累計				15,718,567	137.3%	3.1%	11,450,653

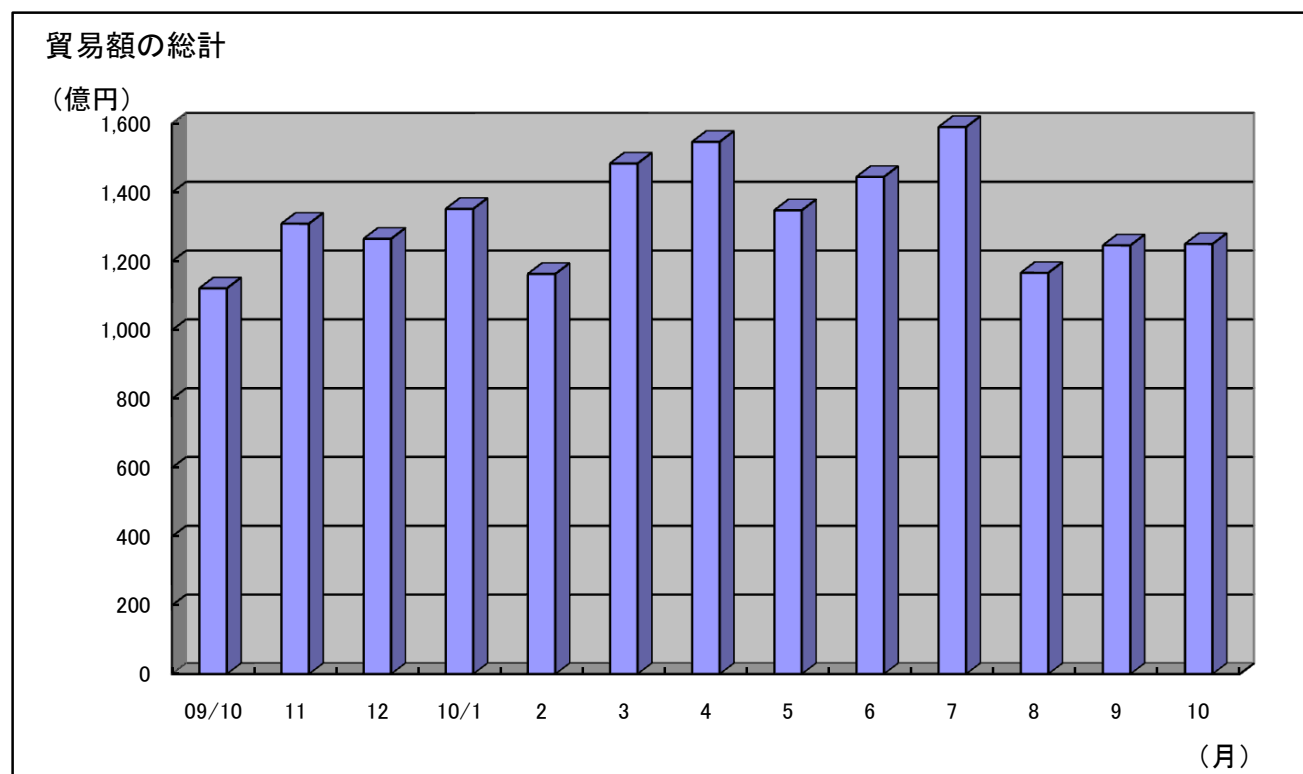
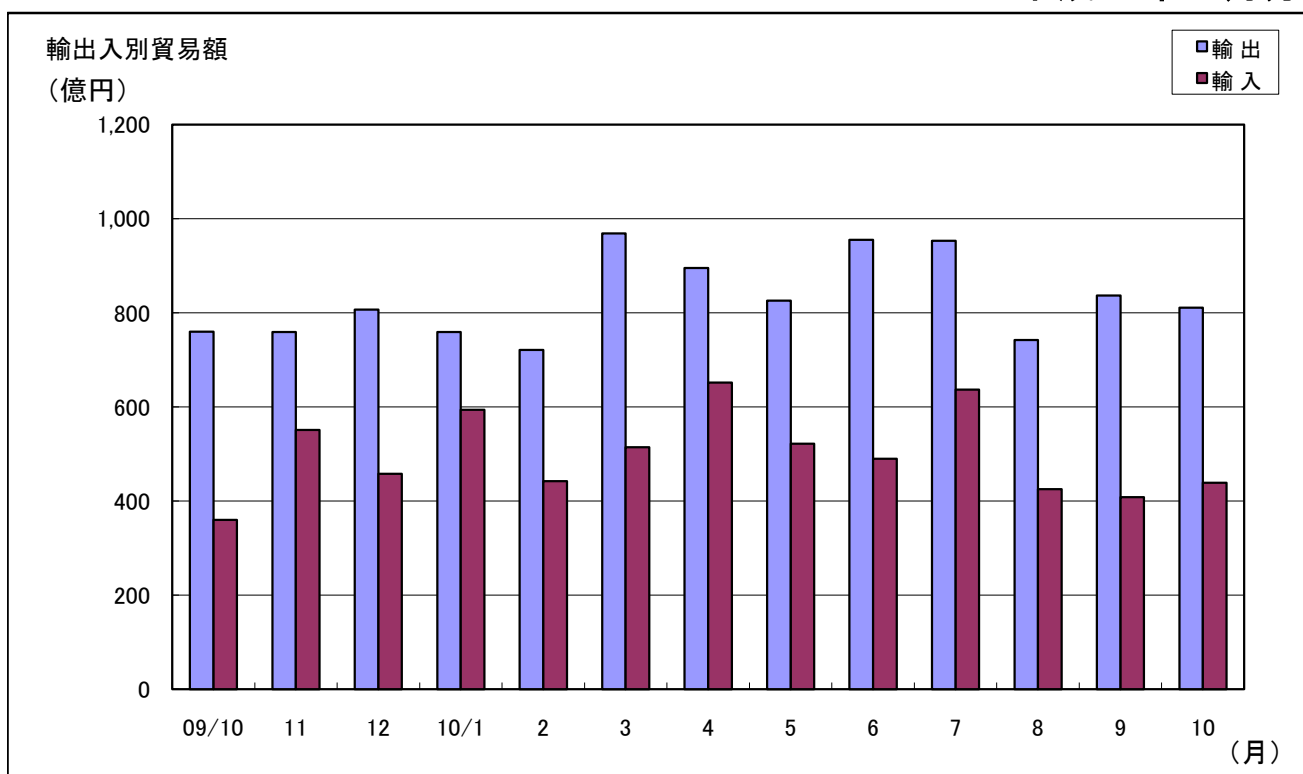
3. 徳山税関支署管内 品別割合グラフ

平成22年10月分



4. 徳山税関支署管内 貿易額推移グラフ

平成22年10月分



(億円)													
月	09/10	11	12	10/1	2	3	4	5	6	7	8	9	10
輸出	760	759	807	759	721	969	895	826	955	953	742	837	811
輸入	360	551	458	594	442	514	652	522	490	637	425	408	439
合計	1,121	1,309	1,265	1,352	1,163	1,484	1,547	1,348	1,445	1,590	1,166	1,246	1,250

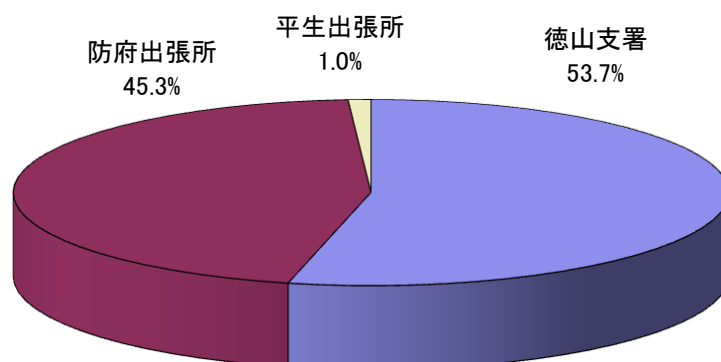
5. 署所別輸出入額表

平成22年10月分

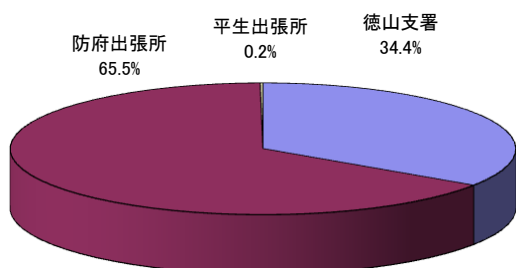
(単位:千円)

	区 分	本 月	前 年 同月比	1 月 以 降 累 計		前 年 同期比
				平成22年	平成21年	
徳山支署 (光出張所を 含む)	輸 出	27,875,707	99.6%	334,498,076	316,617,708	105.6%
	輸 入	39,275,264	121.5%	472,822,284	374,306,257	126.3%
	総 額	67,150,971	111.3%	807,320,360	690,923,965	116.8%
防府出張所	輸 出	53,088,364	111.1%	510,245,740	393,959,468	129.5%
	輸 入	3,497,374	97.0%	34,777,282	34,361,349	101.2%
	総 額	56,585,738	110.2%	545,023,022	428,320,817	127.2%
平生出張所	輸 出	143,641	50.0%	2,086,458	1,637,024	127.5%
	輸 入	1,142,838	1016.5%	4,655,971	2,958,298	157.4%
	総 額	1,286,479	321.8%	6,742,429	4,595,322	146.7%
総 額	輸 出	81,107,712	106.7%	846,830,274	712,214,200	118.9%
	輸 入	43,915,476	121.8%	512,255,537	411,625,904	124.4%
	総 額	125,023,188	111.5%	1,359,085,811	1,123,840,104	120.9%

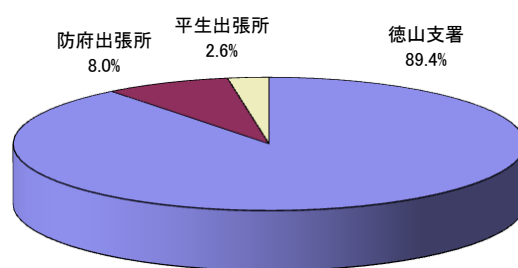
署所別輸出入総額の割合



輸出



輸入



6. 港別外国貿易船入港実績表

平成22年10月分

(単位：隻、トン、%)

港区別		当 月			1 月以降累計				
		隻数	純トン数	前 年 同 月 比	平成22年		平成21年		前 年 同 期 比
				隻数	隻数	純トン数	隻数	純トン数	隻数
徳山下松港 (徳山港区)	日本	7	120, 520	116. 7%	76	277, 450	81	833, 492	93. 8%
	外国	120	601, 823	84. 5%	1, 307	7, 355, 259	1, 382	6, 994, 075	94. 6%
	計	127	722, 343	85. 8%	1, 383	7, 632, 709	1, 463	7, 827, 567	94. 5%
徳山下松港 (下松港区)	日本	1	1, 175	100. 0%	7	24, 921	12	10, 818	58. 3%
	外国	12	70, 781	85. 7%	148	1, 035, 866	107	936, 697	138. 3%
	計	13	71, 956	86. 7%	155	1, 060, 787	119	947, 515	130. 3%
徳山下松港 (光港区)	日本	0	0	－	0	0	0	0	－
	外国	7	39, 615	140. 0%	78	331, 450	52	190, 186	150. 0%
	計	7	39, 615	140. 0%	78	331, 450	52	190, 186	150. 0%
三田尻中関港	日本	3	57, 902	100. 0%	23	362, 036	10	147, 373	230. 0%
	外国	43	437, 571	107. 5%	455	4, 491, 139	387	3, 707, 498	117. 6%
	計	46	495, 473	107. 0%	478	4, 853, 175	397	3, 854, 871	120. 4%
平生港	日本	0	0	－	0	0	0	0	－
	外国	6	17, 874	300. 0%	52	170, 121	41	123, 655	126. 8%
	計	6	17, 874	300. 0%	52	170, 121	41	123, 655	126. 8%
合 計	日本	11	179, 597	110. 0%	106	664, 407	103	991, 683	102. 9%
	外国	188	1, 167, 664	92. 6%	2, 040	13, 383, 835	1, 969	11, 952, 111	103. 6%
	計	199	1, 347, 261	93. 4%	2, 146	14, 048, 242	2, 072	12, 943, 794	103. 6%