

管内貿易概況（徳山、光、防府、平生）

平成２２年９月分（速報値）

平成２２年１１月４日
徳山税関支署

輸出入とも２か月連続のマイナス

１．総額

輸 出	８３７億３５百万円	（－	６．９％）
輸 入	４０８億３２百万円	（－	７．５％）
輸出入差引額	４２９億０３百万円の出超		

（増減比は前年同月比、以下同じ。）

２．輸出

輸出総額は、８３７億３５百万円、伸び率－６．９％、金額にして６２億４７百万円の減少で２か月連続のマイナスとなった。これは、自動車の部分品、合成ゴムなどは増加したものの、自動車、有機化合物などが減少したことが主な要因となっている。

品目別動向では、中国、タイ等向けの自動車の部分品が１８億６２百万円の増加、中国、アメリカ等向けの合成ゴムが１２億４５百万円の増加、中国、オーストラリア等向けの一般機械が６億０８百万円の増加となった。

一方、北米、欧州、オーストラリア等向けの自動車が５８億０９百万円の減少、中国、韓国等向けの有機化合物が２６億２８百万円の減少、中国、アメリカ等向けの鉄鋼が１０億５１百万円の減少、中国、インド等向けのプラスチックが５億４４百万円の減少となった。

《増加品目》自動車の部分品	６５億６６百万円	（	１８億６２百万円増、＋	３９．６％）
合成ゴム	３６億７０百万円	（	１２億４５百万円増、＋	５１．４％）
一般機械	７億８１百万円	（	６億０８百万円増、約	４．５倍）
《減少品目》自動車	４３９億１４百万円	（	５８億０９百万円減、－	１１．７％）
有機化合物	９１億４９百万円	（	２６億２８百万円減、－	２２．３％）
鉄鋼	５５億５０百万円	（	１０億５１百万円減、－	１５．９％）
プラスチック	３０億７６百万円	（	５億４４百万円減、－	１５．０％）

３．輸入

輸入総額は、４０８億３２百万円、伸び率－７．５％、金額にして３２億９３百万円の減少で２か月連続のマイナスとなった。これは、鉄鋼などは増加したものの、石油製品、液化石油ガスなどが減少したことが主な要因となっている。

品目別動向では、南アフリカ、ニューカレドニア等からの鉄鋼が４３億５４百万円の増加となった。

一方、韓国、カタール等からの石油製品が３５億８７百万円の減少、ドイツ、アメリカ等からの有機化合物が１２億５６百万円の減少、サウジアラビア、カタールからの原油及び粗油が８億５６百万円の減少、液化石油ガスが全減となった。

《増加品目》鉄鋼	５５億９８百万円	（	４３億５４百万円増、約	４．５倍）
《減少品目》石油製品	５０億３８百万円	（	３５億８７百万円減、－	４１．６％）
液化石油ガス	０円	（	２４億０５百万円減、	全 減）
有機化合物	１７億６１百万円	（	１２億５６百万円減、－	４１．６％）
原油及び粗油	１３５億３８百万円	（	８億５６百万円減、－	５．９％）

注．この内容を引用されるときは、徳山税関支署発表による旨附記してください。

1. 徳山税関支署管内 主要輸出品

平成 22 年 9 月 分

品 名		当 年					前 年	
		数 量	単 位	前年比	価額 (千円)	前年比	構成比	価額 (千円)
総 額	当月				83,735,107	93.1%	100.0%	89,982,479
	累計				765,722,562	120.4%	100.0%	636,168,141
1. 食料品	当月				7,899	全増	0.0%	0
	累計				33,332	137.6%	0.0%	24,219
2. 原料品	当月				3,915,561	152.3%	4.7%	2,570,999
	累計				30,512,292	176.7%	4.0%	17,267,846
合成ゴム	当月	14,977	MT	113.1%	3,669,996	151.4%	4.4%	2,424,789
	累計	115,351	MT	138.5%	28,834,901	180.6%	3.8%	15,967,305
人造繊維	当月	708	MT	112.2%	175,841	126.3%	0.2%	139,183
	累計	5,524	MT	150.3%	1,431,599	131.0%	0.2%	1,092,976
3. 鉱物性燃料	当月				1,094,839	146.2%	1.3%	749,062
	累計				5,758,311	158.8%	0.8%	3,626,518
石油及び同製品	当月				367,350	58.3%	0.4%	629,899
	累計				4,004,852	131.8%	0.5%	3,037,659
4. 化学製品	当月				16,437,431	82.7%	19.6%	19,864,904
	累計				171,486,144	107.0%	22.4%	160,264,703
有機化合物	当月				9,148,604	77.7%	10.9%	11,776,365
	累計				106,204,167	102.6%	13.9%	103,521,797
無機化合物	当月	13,481	MT	82.0%	2,874,482	88.4%	3.4%	3,252,669
	累計	112,204	MT	60.4%	28,745,388	122.3%	3.8%	23,506,188
プラスチック	当月	22,076	MT	83.5%	3,075,837	85.0%	3.7%	3,619,473
	累計	195,043	MT	95.1%	27,473,505	107.6%	3.6%	25,543,664
5. 原料別製品	当月				6,080,412	85.5%	7.3%	7,108,625
	累計				65,027,532	126.9%	8.5%	51,244,217
セメント	当月	33,850	MT	41.3%	92,098	35.8%	0.1%	257,503
	累計	725,515	MT	86.1%	2,121,452	81.0%	0.3%	2,618,555
鉄鋼	当月	29,306	MT	94.5%	5,550,342	84.1%	6.6%	6,601,540
	累計	323,231	MT	134.5%	60,118,127	132.2%	7.9%	45,467,857
金属製品	当月				160,832	419.2%	0.2%	38,363
	累計				836,929	45.4%	0.1%	1,844,583
6. 機械類及び輸送用機器	当月				55,663,514	94.7%	66.5%	58,784,656
	累計				483,927,794	122.4%	63.2%	395,311,419
一般機械	当月				780,871	450.5%	0.9%	173,353
	累計				5,711,554	138.4%	0.7%	4,127,340
電気機器	当月				58,822	162.6%	0.1%	36,181
	累計				876,034	127.0%	0.1%	689,787
自動車	当月	35,134	NO	96.5%	43,913,754	88.3%	52.4%	49,722,981
	累計	303,859	NO	128.9%	400,546,592	132.4%	52.3%	302,542,442
自動車の部分品	当月	5,141,915	KG	137.5%	6,565,757	139.6%	7.8%	4,703,370
	累計	40,010,625	KG	149.1%	47,848,639	137.4%	6.2%	34,829,716
船舶類	当月				4,344,310	126.1%	5.2%	3,444,500
	累計				28,943,878	101.0%	3.8%	28,662,442
7. その他	当月				535,451	59.2%	0.6%	904,233
	累計				8,977,157	106.5%	1.2%	8,429,219

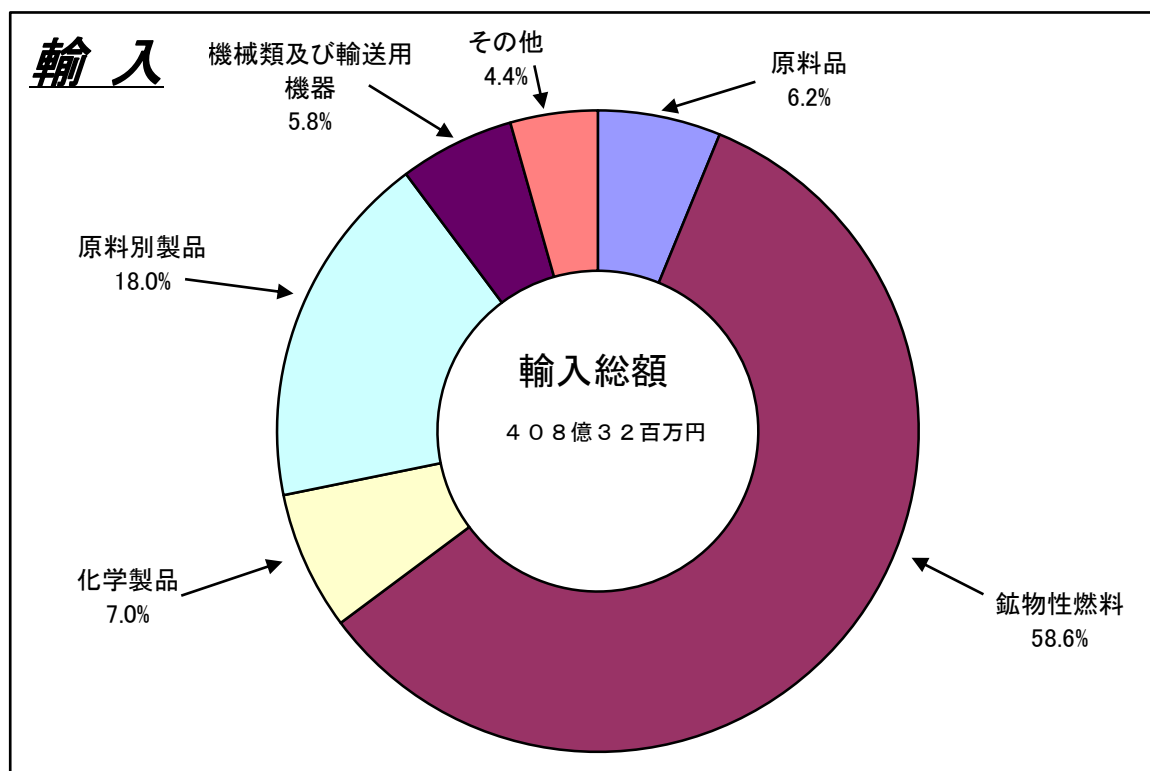
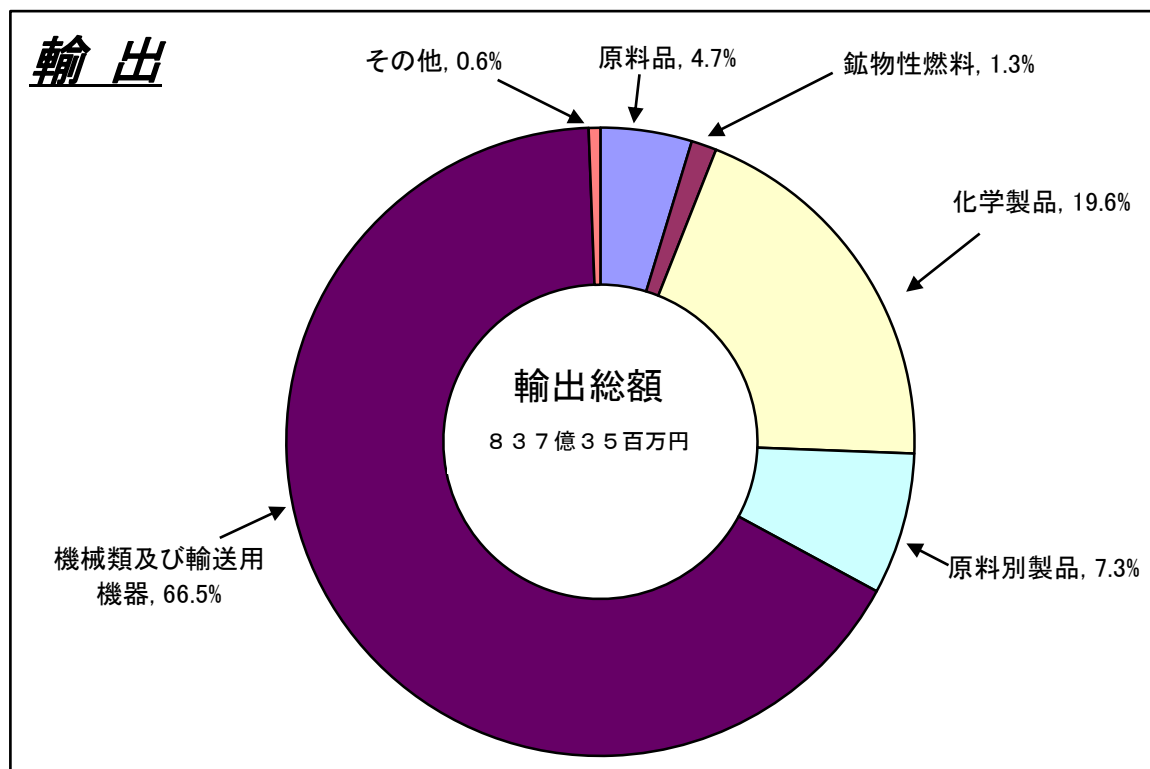
2. 徳山税関支署管内 主要輸入品

平成 22 年 9 月 分

品 名		当 年					前 年	
		数 量	単 位	前年比	価額 (千円)	前年比	構成比	価額 (千円)
総 額	当月				40,831,918	92.5%	100.0%	44,124,590
	累計				468,346,673	124.7%	100.0%	375,576,788
1. 食料品	当月				69,073	768.2%	0.2%	8,991
	累計				206,189	141.8%	0.0%	145,423
2. 原料品	当月				2,529,454	85.8%	6.2%	2,947,538
	累計				26,049,267	146.0%	5.6%	17,838,929
生ゴム	当月	2,579	MT	472.3%	68,937	113.9%	0.2%	60,549
	累計	22,708	MT	809.3%	1,149,699	265.3%	0.2%	433,298
りん鉱石	当月	0	MT	—	0	—	0.0%	0
	累計	4,991	MT	80.2%	128,042	38.5%	0.0%	332,348
塩	当月	169,329	MT	109.0%	1,076,258	97.4%	2.6%	1,104,651
	累計	1,850,684	MT	112.7%	12,685,193	118.9%	2.7%	10,666,653
鉄鋼くず	当月	6,316	MT	77.5%	1,225,857	80.5%	3.0%	1,522,265
	累計	50,915	MT	175.8%	10,072,974	216.3%	2.2%	4,657,927
非鉄金属鉱	当月	632	MT	57.5%	81,777	52.5%	0.2%	155,799
	累計	4,816	MT	55.7%	1,175,997	129.9%	0.3%	905,191
3. 鉱物性燃料	当月				23,888,683	77.4%	58.5%	30,847,645
	累計				333,654,774	123.5%	71.2%	270,157,630
石炭	当月	568,217	MT	87.8%	5,312,281	98.0%	13.0%	5,422,941
	累計	5,493,864	MT	115.4%	49,500,803	103.5%	10.6%	47,812,322
原油及び粗油	当月	330,910	KL	99.7%	13,538,064	94.1%	33.2%	14,394,536
	累計	3,973,978	KL	86.3%	177,552,564	113.8%	37.9%	155,957,911
石油製品	当月				5,038,338	58.4%	12.3%	8,625,053
	累計				94,026,170	170.1%	20.1%	55,291,317
液化石油ガス	当月	0	MT	全減	0	全減	0.0%	2,405,115
	累計	191,123	MT	84.6%	12,497,446	113.4%	2.7%	11,024,272
4. 化学製品	当月				2,861,317	77.3%	7.0%	3,701,783
	累計				26,989,701	110.0%	5.8%	24,526,798
有機化合物	当月				1,760,878	58.4%	4.3%	3,017,268
	累計				18,421,316	103.1%	3.9%	17,870,077
無機化合物	当月	6,746	MT	127.4%	544,890	103.5%	1.3%	526,310
	累計	63,872	MT	152.8%	5,190,083	98.8%	1.1%	5,253,820
5. 原料別製品	当月				7,339,020	289.3%	18.0%	2,536,935
	累計				47,591,300	145.8%	10.2%	32,651,713
鉄鋼	当月	45,657	MT	333.9%	5,597,996	450.2%	13.7%	1,243,569
	累計	276,828	MT	189.1%	34,269,193	158.5%	7.3%	21,620,917
非鉄金属	当月	377	MT	73.8%	412,842	167.1%	1.0%	247,087
	累計	3,220	MT	189.7%	3,215,594	204.8%	0.7%	1,569,893
6. 機械類及び 輸送用機器	当月				2,357,153	110.8%	5.8%	2,126,556
	累計				19,892,474	103.9%	4.2%	19,145,109
7.その他	当月				1,787,218	91.4%	4.4%	1,955,142
	累計				13,962,968	125.7%	3.0%	11,111,186

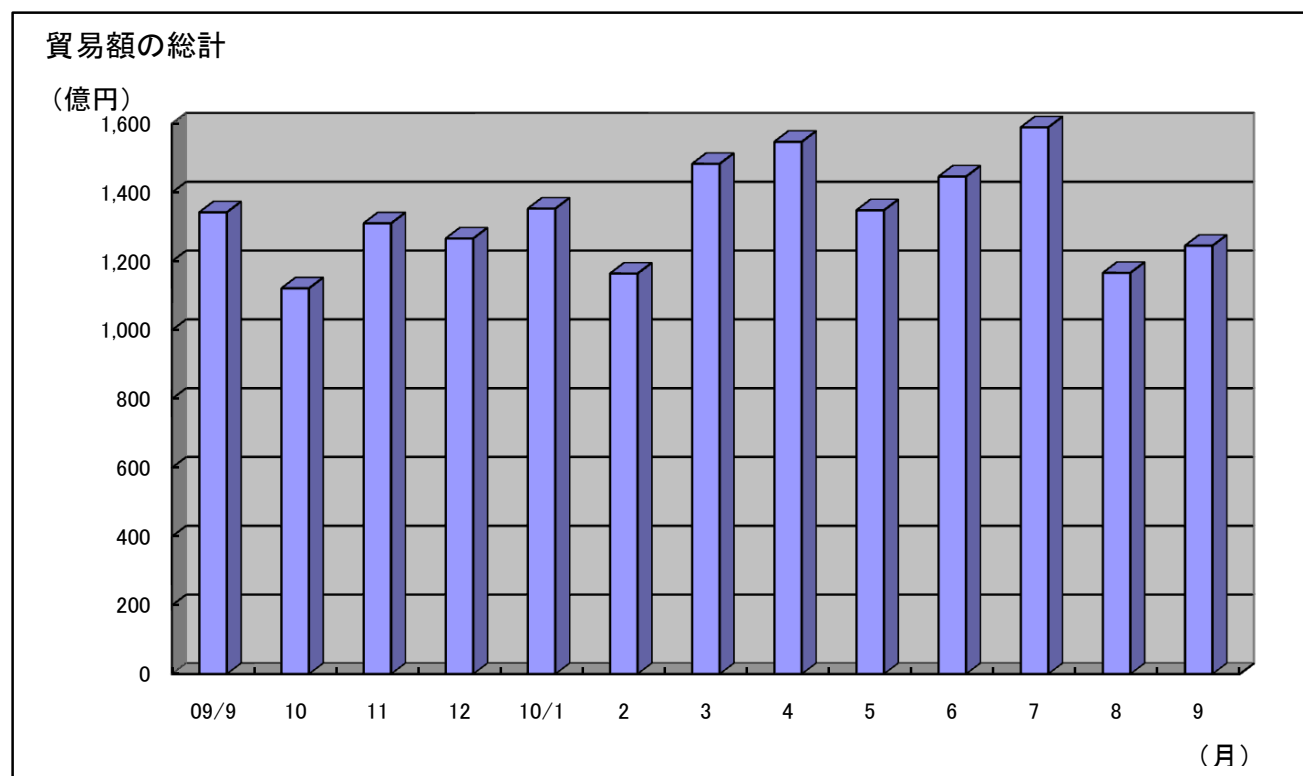
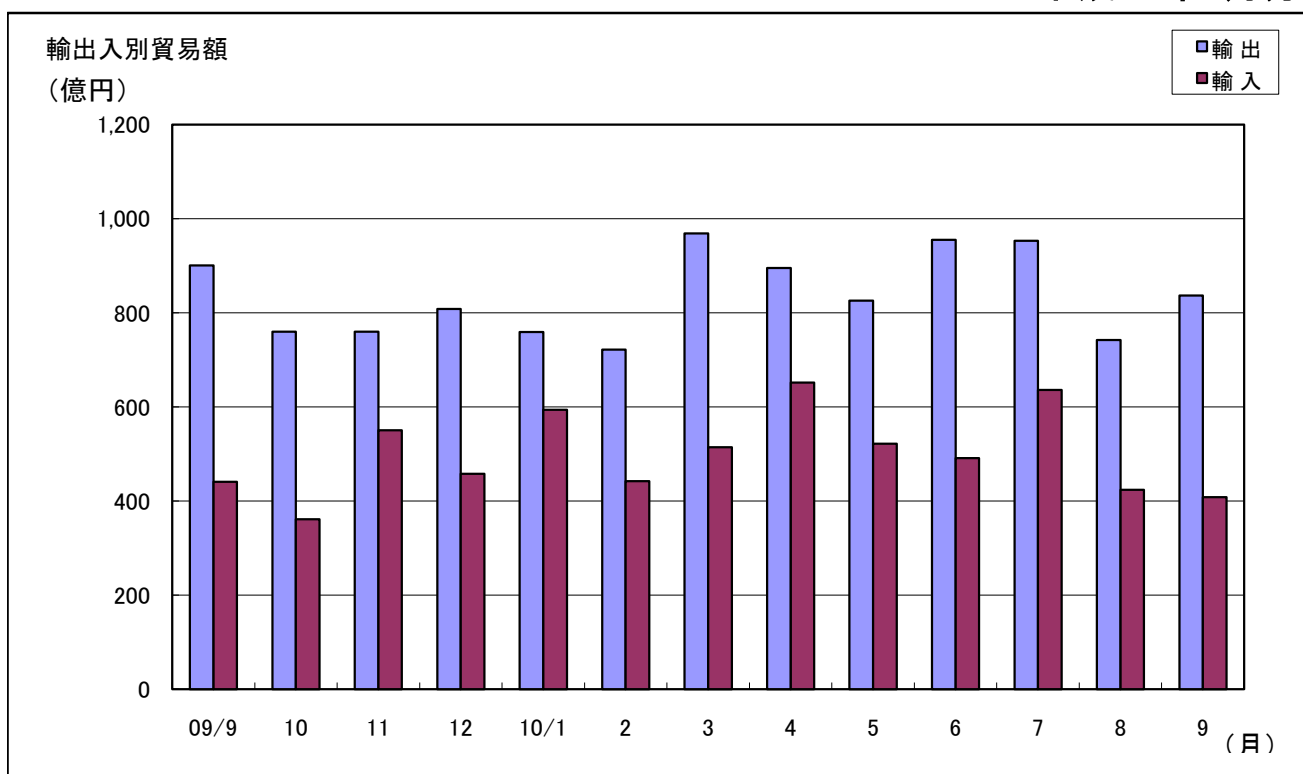
3. 徳山税関支署管内 品別割合グラフ

平成22年9月分



4. 徳山税関支署管内 貿易額推移グラフ

平成22年9月分



(億円)													
月	09/9	10	11	12	10/1	2	3	4	5	6	7	8	9
輸出	901	760	760	808	759	722	969	895	826	955	953	742	837
輸入	441	361	550	458	594	442	514	652	522	491	636	424	408
合計	1,342	1,121	1,310	1,266	1,353	1,164	1,483	1,547	1,348	1,446	1,589	1,166	1,245

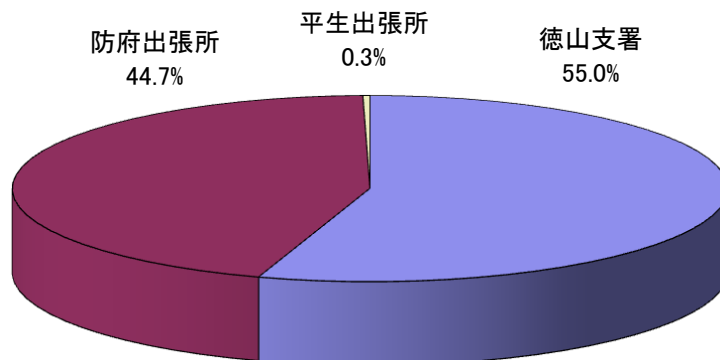
5. 署所別輸出入額表

平成22年9月分

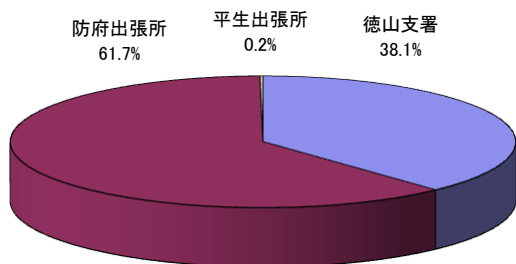
(単位:千円)

	区 分	本 月	前 年 同月比	1 月 以 降 累 計		前 年 同期比
				平成22年	平成21年	
徳山支署 (光出張所を 含む)	輸 出	31,882,851	92.2%	306,622,369	288,624,204	106.2%
	輸 入	36,663,148	94.4%	433,553,632	341,975,749	126.8%
	総 額	68,545,999	93.4%	740,176,001	630,599,953	117.4%
防府出張所	輸 出	51,694,022	93.8%	457,157,376	346,194,314	132.1%
	輸 入	3,928,420	77.7%	31,279,908	30,755,169	101.7%
	総 額	55,622,442	92.4%	488,437,284	376,949,483	129.6%
平生出張所	輸 出	158,234	63.3%	1,942,817	1,349,623	144.0%
	輸 入	240,350	101.8%	3,513,133	2,845,870	123.4%
	総 額	398,584	82.0%	5,455,950	4,195,493	130.0%
総 額	輸 出	83,735,107	93.1%	765,722,562	636,168,141	120.4%
	輸 入	40,831,918	92.5%	468,346,673	375,576,788	124.7%
	総 額	124,567,025	92.9%	1,234,069,235	1,011,744,929	122.0%

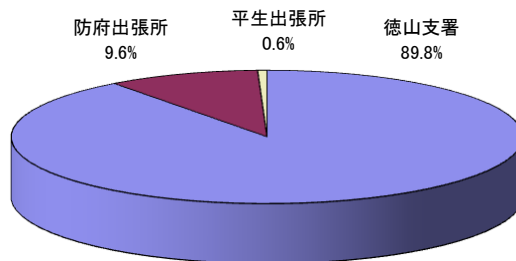
署所別輸出入総額の割合



輸出



輸入



6. 港別外国貿易船入港実績表

平成22年9月分

(単位； 隻, 吨)

		当 月		前 年 同月比	1 月以降累計				前 年 同期比
					平成22年		平成21年		
署所別	国籍別	隻数	純屯数	(隻数) %	隻数	純屯数	隻数	純屯数	(隻数) %
徳山下松港 (徳山港区)	日本	12	5,760	109.1%	69	156,930	75	739,374	92.0%
	外国	110	551,411	82.7%	1,187	6,753,436	1,240	6,234,715	95.7%
	計	122	557,171	84.7%	1,256	6,910,366	1,315	6,974,089	95.5%
徳山下松港 (下松港区)	日本	0	0	全減	6	23,746	11	10,669	54.5%
	外国	14	101,977	107.7%	136	965,085	93	797,412	146.2%
	計	14	101,977	100.0%	142	988,831	104	808,081	136.5%
徳山下松港 (光港区)	日本	0	0	－	0	0	0	0	－
	外国	9	51,313	225.0%	71	291,835	47	169,881	151.1%
	計	9	51,313	225.0%	71	291,835	47	169,881	151.1%
三田尻中関港	日本	2	38,210	200.0%	20	304,134	7	108,510	285.7%
	外国	46	426,237	104.5%	412	4,053,568	347	3,301,493	118.7%
	計	48	464,447	106.7%	432	4,357,702	354	3,410,003	122.0%
平生港	日本	0	0	－	0	0	0	0	－
	外国	4	12,479	100.0%	46	152,247	39	119,574	117.9%
	計	4	12,479	100.0%	46	152,247	39	119,574	117.9%
合 計	日本	14	43,970	107.7%	95	484,810	93	858,553	102.2%
	外国	183	1,143,417	92.4%	1,852	12,216,171	1,766	10,623,075	104.9%
	計	197	1,187,387	93.4%	1,947	12,700,981	1,859	11,481,628	104.7%