

管内貿易概況（徳山、光、防府、平生）

平成２２年８月分（速報値）

平成２２年１０月７日
徳山税関支署

輸出は １０ か月 振り マイナス
輸入は ８ か月 振りの マイナス

１．総額

輸 出	7 4 1 億 7 5 百万円	（－ 6. 0 %）
輸 入	4 2 3 億 8 8 百万円	（－ 1 9. 2 %）
輸出入差引額	3 1 7 億 8 7 百万円の出超	

（増減比は前年同月比、以下同じ。）

２．輸出

輸出総額は、7 4 1 億 7 5 百万円、伸び率－6. 0 %、金額にして4 7 億 2 7 百万円の減少で1 0 か月振りのマイナスとなった。これは、自動車、合成ゴムなどは増加したものの、有機化合物、鉄鋼などが減少したことが主な要因となっている。

品目別動向では、北米、欧州、オーストラリア等向けの自動車が3 4 億 6 0 百万円の増加、アメリカ、中国等向けの合成ゴムが5 億 4 8 百万円の増加となった。

一方、中国、韓国等向けの有機化合物が2 1 億 7 9 百万円の減少、台湾、中国等向けの鉄鋼が1 5 億 4 9 百万円の減少、中国、アラブ首長国連邦等向けのプラスチックが1 0 億 5 7 百万円の減少、中国、タイ等向けの自動車部分品が8 億 0 0 百万円の減少となった。

《増加品目》自動車	3 9 7 億 5 6 百万円	（ 3 4 億 6 0 百万円増、＋ 9. 5 %）
合成ゴム	2 8 億 1 9 百万円	（ 5 億 4 8 百万円増、＋ 2 4. 1 %）
《減少品目》有機化合物	1 1 6 億 4 4 百万円	（ 2 1 億 7 9 百万円減、－ 1 5. 8 %）
鉄鋼	5 7 億 1 6 百万円	（ 1 5 億 4 9 百万円減、－ 2 1. 3 %）
プラスチック	3 3 億 0 5 百万円	（ 1 0 億 5 7 百万円減、－ 2 4. 2 %）
自動車部分品	3 9 億 5 1 百万円	（ 8 億 0 0 百万円減、－ 1 6. 8 %）

３．輸入

輸入総額は、4 2 3 億 8 8 百万円、伸び率－1 9. 2 %、金額にして1 0 0 億 5 2 百万円の減少で8 か月振りのマイナスとなった。これは、石炭、鉄鋼などは増加したものの、原油及び粗油、有機化合物などが減少したことが主な要因となっている。

品目別動向では、オーストラリア、インドネシア等からの石炭が1 8 億 4 0 百万円の増加、南アフリカ、ニューカレドニア等からの鉄鋼が1 6 億 8 3 百万円の増加、アルジェリア、アラブ首長国連邦等からの液化石油ガスが1 3 億 9 7 百万円の増加となった。

一方、アラブ首長国連邦、カタールからの原油及び粗油が1 3 0 億 6 3 百万円の減少、ドイツ、アメリカ等からの有機化合物が8 億 0 7 百万円の減少、韓国、台湾等からの鉄鋼くずが6 億 0 2 百万円の減少となった。

《増加品目》石炭	6 2 億 3 2 百万円	（ 1 8 億 4 0 百万円増、＋ 4 1. 9 %）
鉄鋼	2 4 億 7 8 百万円	（ 1 6 億 8 3 百万円増、約 3. 1 倍）
液化石油ガス	2 7 億 2 5 百万円	（ 1 3 億 9 7 百万円増、約 2. 1 倍）
《減少品目》原油及び粗油	1 2 8 億 2 5 百万円	（ 1 3 0 億 6 3 百万円減、－ 5 0. 5 %）
有機化合物	1 4 億 7 6 百万円	（ 8 億 0 7 百万円減、－ 3 5. 4 %）
鉄鋼くず	7 億 8 3 百万円	（ 6 億 0 2 百万円減、－ 4 3. 5 %）

注．この内容を引用されるときは、徳山税関支署発表による旨附記してください。

1. 徳山税関支署管内 主要輸出品

平成 22 年 8 月 分

品 名		当 年					前 年	
		数 量	単 位	前年比	価額 (千円)	前年比	構成比	価額 (千円)
総 額	当月				74,174,898	94.0%	100.0%	78,901,861
	累計				681,987,455	124.9%	100.0%	546,185,662
1. 食料品	当月				2,806	全増	0.0%	0
	累計				25,433	105.0%	0.0%	24,219
2. 原料品	当月				2,978,852	124.1%	4.0%	2,400,705
	累計				26,596,731	181.0%	3.9%	14,696,847
合成ゴム	当月	11,189	MT	94.7%	2,818,553	124.1%	3.8%	2,270,641
	累計	100,374	MT	143.3%	25,164,905	185.8%	3.7%	13,542,516
人造繊維	当月	819	MT	166.5%	156,919	164.6%	0.2%	95,332
	累計	4,816	MT	158.2%	1,255,758	131.7%	0.2%	953,793
3. 鉱物性燃料	当月				872,620	204.2%	1.2%	427,397
	累計				4,663,472	162.1%	0.7%	2,877,456
石油及び同製品	当月				653,821	168.2%	0.9%	388,712
	累計				3,637,502	151.1%	0.5%	2,407,760
4. 化学製品	当月				19,209,486	86.9%	25.9%	22,094,011
	累計				155,048,713	110.4%	22.7%	140,399,799
有機化合物	当月				11,643,695	84.2%	15.7%	13,822,477
	累計				97,055,563	105.8%	14.2%	91,745,432
無機化合物	当月	6,001	MT	31.7%	2,886,265	96.0%	3.9%	3,007,230
	累計	98,723	MT	58.3%	25,870,906	127.7%	3.8%	20,253,519
プラスチック	当月	24,600	MT	74.8%	3,305,151	75.8%	4.5%	4,361,910
	累計	172,967	MT	96.8%	24,397,668	111.3%	3.6%	21,924,191
5. 原料別製品	当月				6,171,059	77.3%	8.3%	7,986,648
	累計				58,947,120	133.6%	8.6%	44,135,592
セメント	当月	72,400	MT	68.2%	200,105	59.8%	0.3%	334,579
	累計	691,665	MT	90.9%	2,029,354	86.0%	0.3%	2,361,052
鉄鋼	当月	30,108	MT	85.5%	5,715,795	78.7%	7.7%	7,264,633
	累計	293,925	MT	140.4%	54,567,785	140.4%	8.0%	38,866,317
金属製品	当月				104,351	46.5%	0.1%	224,301
	累計				676,097	37.4%	0.1%	1,806,220
6. 機械類及び輸送用機器	当月				44,256,501	99.1%	59.7%	44,677,931
	累計				428,264,280	127.3%	62.8%	336,526,763
一般機械	当月				476,597	186.4%	0.6%	255,668
	累計				4,930,683	124.7%	0.7%	3,953,987
電気機器	当月				73,710	207.8%	0.1%	35,475
	累計				817,212	125.0%	0.1%	653,606
自動車	当月	30,970	NO	121.5%	39,755,650	109.5%	53.6%	36,295,876
	累計	268,725	NO	134.9%	356,632,838	141.1%	52.3%	252,819,461
自動車の部分品	当月	3,367,867	KG	97.5%	3,950,544	83.2%	5.3%	4,751,015
	累計	34,868,710	KG	151.0%	41,282,882	137.0%	6.1%	30,126,346
船舶類	当月				0	全減	0.0%	3,339,897
	累計				24,599,568	97.5%	3.6%	25,217,942
7. その他	当月				683,574	52.0%	0.9%	1,315,169
	累計				8,441,706	112.2%	1.2%	7,524,986

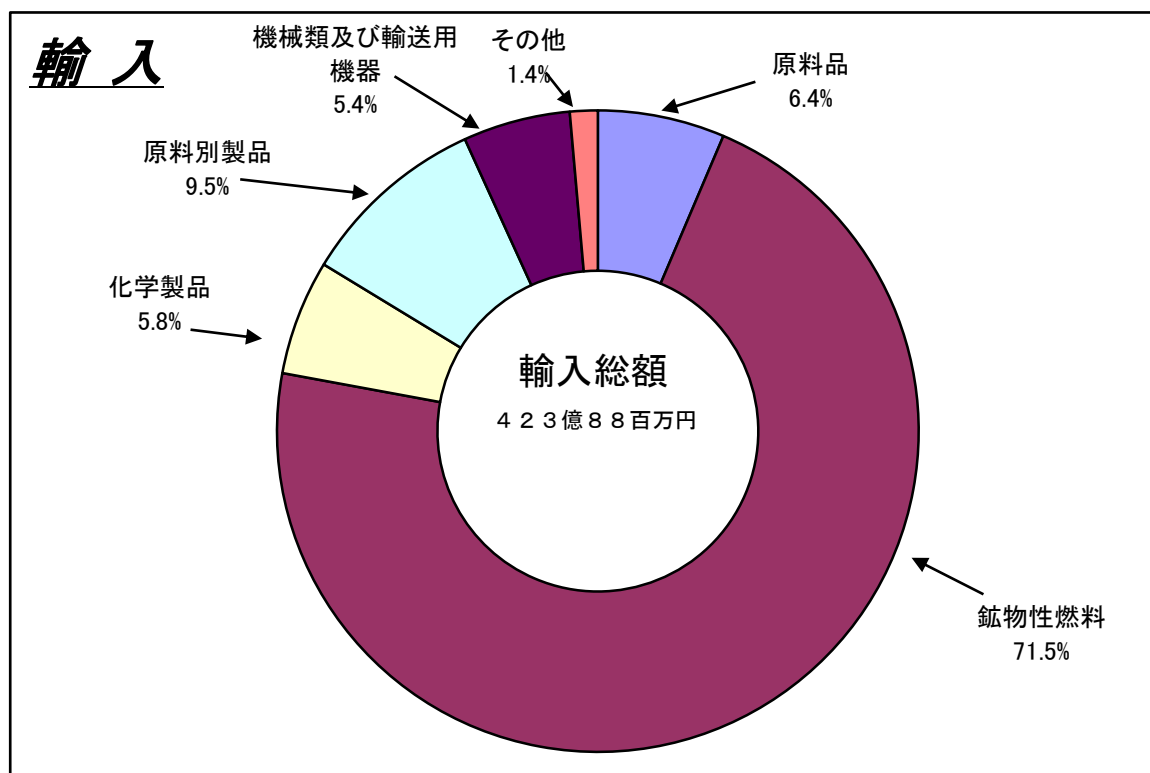
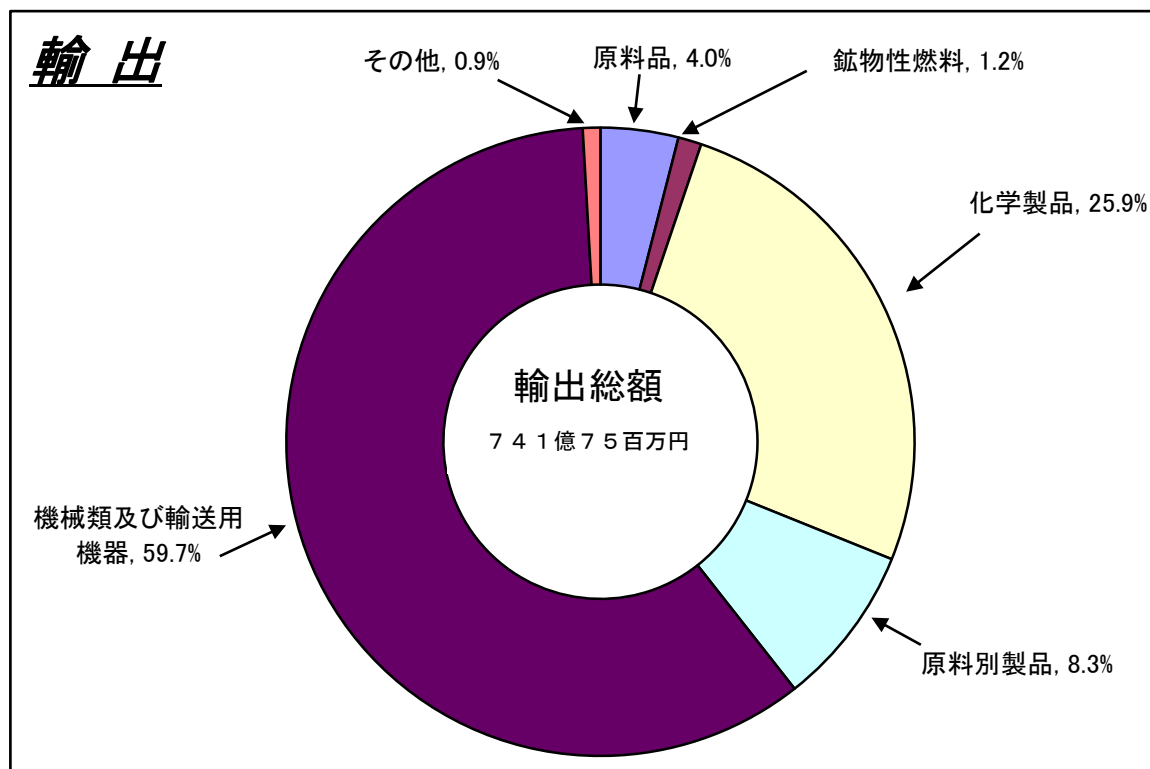
2. 徳山税関支署管内 主要輸入品

平成 22 年 8 月 分

品 名		当 年					前 年	
		数 量	単 位	前年比	価額 (千円)	前年比	構成比	価額 (千円)
総 額	当月				42,388,032	80.8%	100.0%	52,439,913
	累計				427,407,670	129.0%	100.0%	331,452,198
1. 食料品	当月				6,515	240.8%	0.0%	2,706
	累計				137,116	100.5%	0.0%	136,432
2. 原料品	当月				2,720,139	81.9%	6.4%	3,322,275
	累計				23,519,813	157.9%	5.5%	14,891,391
生ゴム	当月	2,877	MT	8461.8%	127,532	2631.7%	0.3%	4,846
	累計	20,129	MT	890.7%	1,080,762	289.9%	0.3%	372,749
りん鉱石	当月	0	MT	—	0	—	0.0%	0
	累計	4,991	MT	80.2%	128,042	38.5%	0.0%	332,348
塩	当月	242,345	MT	124.1%	1,531,120	98.1%	3.6%	1,560,738
	累計	1,681,355	MT	113.1%	11,608,935	121.4%	2.7%	9,562,002
鉄鋼くず	当月	4,392	MT	52.1%	782,753	56.5%	1.8%	1,384,491
	累計	44,599	MT	214.2%	8,847,117	282.1%	2.1%	3,135,662
非鉄金属鉱	当月	1,088	MT	141.1%	195,969	120.7%	0.5%	162,357
	累計	4,184	MT	55.5%	1,094,220	146.0%	0.3%	749,392
3. 鉱物性燃料	当月				30,291,265	76.2%	71.5%	39,735,230
	累計				309,730,664	129.4%	72.5%	239,309,985
石炭	当月	667,410	MT	125.8%	6,231,519	141.9%	14.7%	4,391,300
	累計	4,925,647	MT	119.8%	44,188,522	104.2%	10.3%	42,389,381
原油及び粗油	当月	313,152	KL	48.9%	12,825,381	49.5%	30.3%	25,888,220
	累計	3,643,068	KL	85.2%	164,014,500	115.9%	38.4%	141,563,375
石油製品	当月				8,509,428	104.7%	20.1%	8,128,152
	累計				88,952,405	190.6%	20.8%	46,666,264
液化石油ガス	当月	50,353	MT	215.2%	2,724,937	205.3%	6.4%	1,327,558
	累計	191,123	MT	105.5%	12,497,446	145.0%	2.9%	8,619,157
4. 化学製品	当月				2,437,919	79.7%	5.8%	3,059,770
	累計				24,128,384	115.9%	5.6%	20,825,015
有機化合物	当月				1,475,670	64.6%	3.5%	2,282,830
	累計				16,660,438	112.2%	3.9%	14,852,809
無機化合物	当月	7,209	MT	208.5%	539,827	119.5%	1.3%	451,802
	累計	57,126	MT	156.5%	4,645,193	98.3%	1.1%	4,727,510
5. 原料別製品	当月				4,036,012	183.7%	9.5%	2,196,658
	累計				40,253,422	133.7%	9.4%	30,114,778
鉄鋼	当月	19,365	MT	189.0%	2,477,545	311.8%	5.8%	794,479
	累計	231,184	MT	174.2%	28,672,339	140.7%	6.7%	20,377,348
非鉄金属	当月	516	MT	214.1%	426,555	137.6%	1.0%	309,966
	累計	2,843	MT	239.7%	2,802,752	211.9%	0.7%	1,322,806
6. 機械類及び 輸送用機器	当月				2,295,805	99.2%	5.4%	2,313,600
	累計				17,535,321	103.0%	4.1%	17,018,553
7.その他	当月				600,377	33.2%	1.4%	1,809,674
	累計				12,102,950	132.2%	2.8%	9,156,044

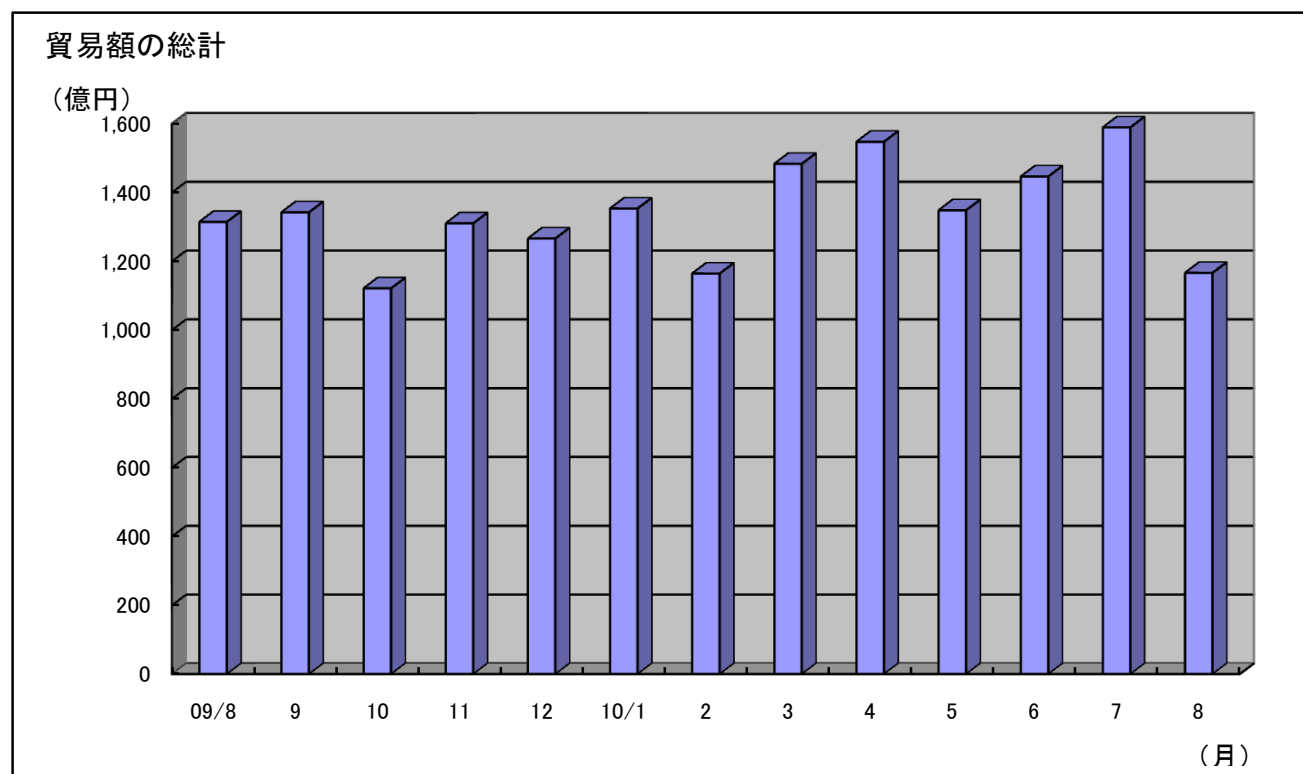
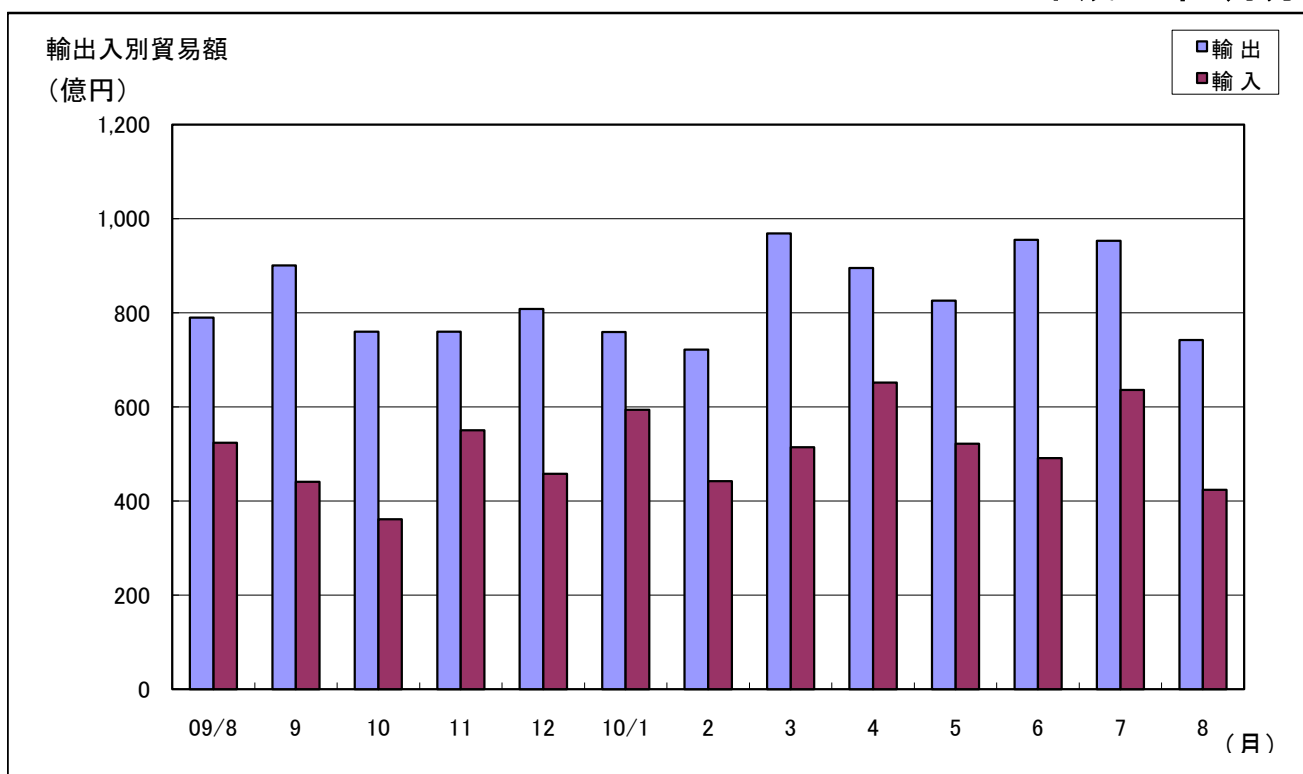
3. 徳山税関支署管内 品別割合グラフ

平成22年8月分



4. 徳山税関支署管内 貿易額推移グラフ

平成22年8月分



(億円)													
月	09/8	9	10	11	12	10/1	2	3	4	5	6	7	8
輸出	790	901	760	760	808	759	722	969	895	826	955	953	742
輸入	524	441	361	550	458	594	442	514	652	522	491	636	424
合計	1,314	1,342	1,121	1,310	1,266	1,353	1,164	1,483	1,547	1,348	1,446	1,589	1,166

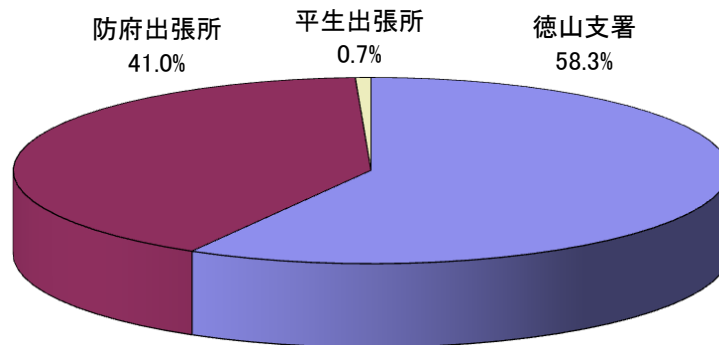
5. 署所別輸出入額表

平成22年8月分

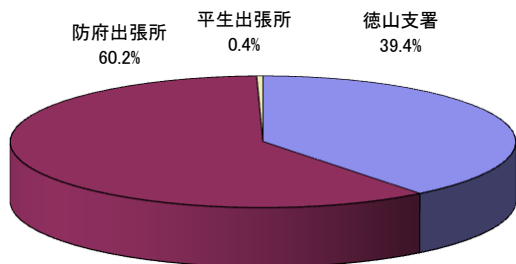
(単位:千円)

	区 分	本 月	前 年 同月比	1 月 以 降 累 計		前 年 同期比
				平成22年	平成21年	
徳山支署 (光出張所を 含む)	輸 出	29,211,126	79.2%	274,739,518	254,028,610	108.2%
	輸 入	38,765,833	80.3%	396,783,399	303,142,828	130.9%
	総 額	67,976,959	79.9%	671,522,917	557,171,438	120.5%
防府出張所	輸 出	44,665,105	106.7%	405,463,354	291,057,299	139.3%
	輸 入	3,101,667	75.8%	27,351,488	25,699,692	106.4%
	総 額	47,766,772	103.9%	432,814,842	316,756,991	136.6%
平生出張所	輸 出	298,667	180.4%	1,784,583	1,099,753	162.3%
	輸 入	520,532	633.0%	3,272,783	2,609,678	125.4%
	総 額	819,199	330.6%	5,057,366	3,709,431	136.3%
総 額	輸 出	74,174,898	94.0%	681,987,455	546,185,662	124.9%
	輸 入	42,388,032	80.8%	427,407,670	331,452,198	129.0%
	総 額	116,562,930	88.7%	1,109,395,125	877,637,860	126.4%

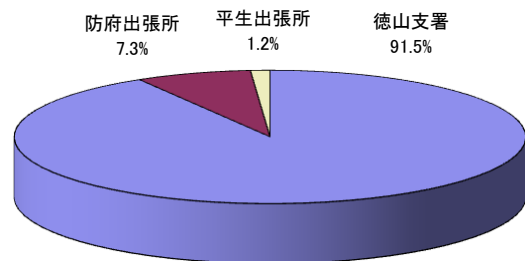
署所別輸出入総額の割合



輸出



輸入



6. 港別外国貿易船入港実績表

平成22年8月分

(単位； 隻, 吨)

		当 月		前 年 同月比	1 月以降累計				前 年 同期比
					平成22年		平成21年		
署所別	国籍別	隻数	純屯数	(隻数) %	隻数	純屯数	隻数	純屯数	(隻数) %
徳山下松港 (徳山港区)	日本	9	6,859	81.8%	57	151,170	64	620,442	89.1%
	外国	132	824,343	95.7%	1,077	6,202,025	1,107	5,592,534	97.3%
	計	141	831,202	94.6%	1,134	6,353,195	1,171	6,212,976	96.8%
徳山下松港 (下松港区)	日本	1	18,900	50.0%	6	23,746	10	9,494	60.0%
	外国	19	139,247	211.1%	122	863,108	80	689,266	152.5%
	計	20	158,147	181.8%	128	886,854	90	698,760	142.2%
徳山下松港 (光港区)	日本	0	0	-	0	0	0	0	-
	外国	7	22,660	140.0%	62	240,522	43	154,962	144.2%
	計	7	22,660	140.0%	62	240,522	43	154,962	144.2%
三田尻中関港	日本	2	38,977	100.0%	18	265,924	6	89,610	300.0%
	外国	43	389,341	110.3%	366	3,627,331	303	2,832,628	120.8%
	計	45	428,318	109.8%	384	3,893,255	309	2,922,238	124.3%
平生港	日本	0	0	-	0	0	0	0	-
	外国	7	23,493	233.3%	42	139,768	35	108,139	120.0%
	計	7	23,493	233.3%	42	139,768	35	108,139	120.0%
合 計	日本	12	64,736	80.0%	81	440,840	80	719,546	101.3%
	外国	208	1,399,084	107.2%	1,669	11,072,754	1,568	9,377,529	106.4%
	計	220	1,463,820	105.3%	1,750	11,513,594	1,648	10,097,075	106.2%