

徳山・下松港 貿易概況

平成２２年７月分（速報値）

平成２２年９月２日
徳山税関支署

輸出は９か月連続のプラス
輸入は７か月連続のプラス

１．総額

輸 出	３７０億８６百万円	（＋ ２６．６％）
輸 入	５９６億６０百万円	（＋ １５．６％）
輸出入差引額	２２５億７４百万円	の入超

（増減比は前年同月比、以下同じ。）

２．輸出

輸出総額は、３７０億８６百万円、伸び率＋２６．６％、金額にして７７億９５百万円の増加で９か月連続のプラスとなった。これは、プラスチックは減少したものの、鉄鋼、合成ゴムなどが増加したことが主な要因となっている。

品目別動向では、中国、韓国等向けの鉄鋼が１９億８１百万円の増加、アメリカ、中国等向けの合成ゴムが１６億８０百万円の増加となった。

一方、中国、アラブ首長国連邦等向けのプラスチックが１７億００百万円の減少となった。

《増加品目》鉄鋼	７４億４８百万円	（ １９億８１百万円増、＋ ３６．２％）
合成ゴム	３２億１０百万円	（ １６億８０百万円増、約 ２．１倍）
《減少品目》プラスチック	１９億４８百万円	（ １７億００百万円減、－ ４６．６％）

３．輸入

輸入総額は、５９６億６０百万円、伸び率＋１５．６％、金額にして８０億３７百万円の増加で７か月連続のプラスとなった。これは、有機化合物が減少したものの、鉄鋼、石油製品などが増加したことが主な要因となっている。

品目別動向では、南アフリカ、ニューカレドニア等からの鉄鋼が３４億９１百万円の増加、サウジアラビア、アラブ首長国連邦等からの石油製品が１７億９１百万円、オーストラリア、インドネシア等からの石炭が７億７２百万円、アラブ首長国連邦、サウジアラビアからの液化石油ガスが６億０４百万円のそれぞれ増加となった。

一方、韓国、アメリカ等からの有機化合物が８億７６百万円の減少となった。

《増加品目》鉄鋼	５３億５４百万円	（ ３４億９１百万円増、約 ２．９倍）
石油製品	１１２億９２百万円	（ １７億９１百万円増、＋ １８．８％）
石炭	６０億０６百万円	（ ７億７２百万円増、＋ １４．８％）
液化石油ガス	１６億６６百万円	（ ６億０４百万円増、＋ ５６．９％）
《減少品目》有機化合物	５億２４百万円	（ ８億７６百万円減、－ ６２．６％）

注．この内容を引用されるときは、徳山税関支署発表による旨附記してください。

1. 徳山・下松港 主要輸出品

平成 22 年 7 月 分

品 名		当 年					前 年	
		数 量	単 位	前年比	価額 (千円)	前年比	構成比	価額 (千円)
総 額	当月				37,086,055	126.6%	100.0%	29,291,191
	累計				245,547,442	113.1%	100.0%	217,169,010
1. 食料品	当月				3,311	88.5%	0.0%	3,740
	累計				22,627	93.4%	0.0%	24,219
2. 原料品	当月				3,380,596	200.2%	9.1%	1,688,619
	累計				23,617,233	193.3%	9.6%	12,220,250
合成ゴム	当月	12,238	MT	175.9%	3,209,518	209.9%	8.7%	1,529,423
	累計	89,185	MT	153.2%	22,346,352	198.2%	9.1%	11,271,875
人造繊維	当月	571	MT	96.1%	167,235	139.9%	0.5%	119,554
	累計	3,997	MT	156.6%	1,098,839	128.0%	0.4%	858,461
3. 鉱物性燃料	当月				672,088	114.1%	1.8%	589,129
	累計				3,790,852	154.7%	1.5%	2,450,059
石油及び同製品	当月				317,596	66.8%	0.9%	475,131
	累計				2,983,681	147.8%	1.2%	2,019,048
4. 化学製品	当月				17,470,438	94.0%	47.1%	18,584,373
	累計				131,776,104	116.1%	53.7%	113,530,919
有機化合物	当月				11,671,716	101.5%	31.5%	11,500,185
	累計				83,226,196	111.5%	33.9%	74,611,470
無機化合物	当月	9,893	MT	60.7%	2,918,307	108.1%	7.9%	2,700,321
	累計	92,701	MT	61.6%	22,980,988	133.4%	9.4%	17,231,115
プラスチック	当月	14,101	MT	49.5%	1,947,689	53.4%	5.3%	3,646,742
	累計	147,865	MT	101.6%	20,940,173	120.0%	8.5%	17,453,823
5. 原料別製品	当月				7,855,252	132.6%	21.2%	5,922,410
	累計				52,157,877	146.1%	21.2%	35,690,674
セメント	当月	52,350	MT	54.0%	145,165	46.7%	0.4%	310,743
	累計	619,265	MT	94.6%	1,829,249	90.3%	0.7%	2,026,473
鉄鋼	当月	38,043	MT	132.5%	7,448,131	136.2%	20.1%	5,466,854
	累計	263,817	MT	151.5%	48,851,990	154.6%	19.9%	31,601,684
金属製品	当月				79,964	64.0%	0.2%	124,881
	累計				483,608	31.9%	0.2%	1,514,888
6. 機械類及び輸送用機器	当月				6,481,443	443.9%	17.5%	1,460,256
	累計				27,822,056	57.3%	11.3%	48,597,026
一般機械	当月				218,738	554.8%	0.6%	39,428
	累計				1,928,086	82.9%	0.8%	2,325,355
電気機器	当月				4,294	11.1%	0.0%	38,842
	累計				103,466	25.4%	0.0%	406,908
自動車の部分品	当月	128,828	KG	97.1%	177,671	95.4%	0.5%	186,277
	累計	895,740	KG	532.9%	1,218,613	547.1%	0.5%	222,754
船舶類	当月				6,080,740	全増	16.4%	0
	累計				24,563,568	112.3%	10.0%	21,878,045
7. その他	当月				1,222,927	117.3%	3.3%	1,042,664
	累計				6,360,693	136.6%	2.6%	4,655,863

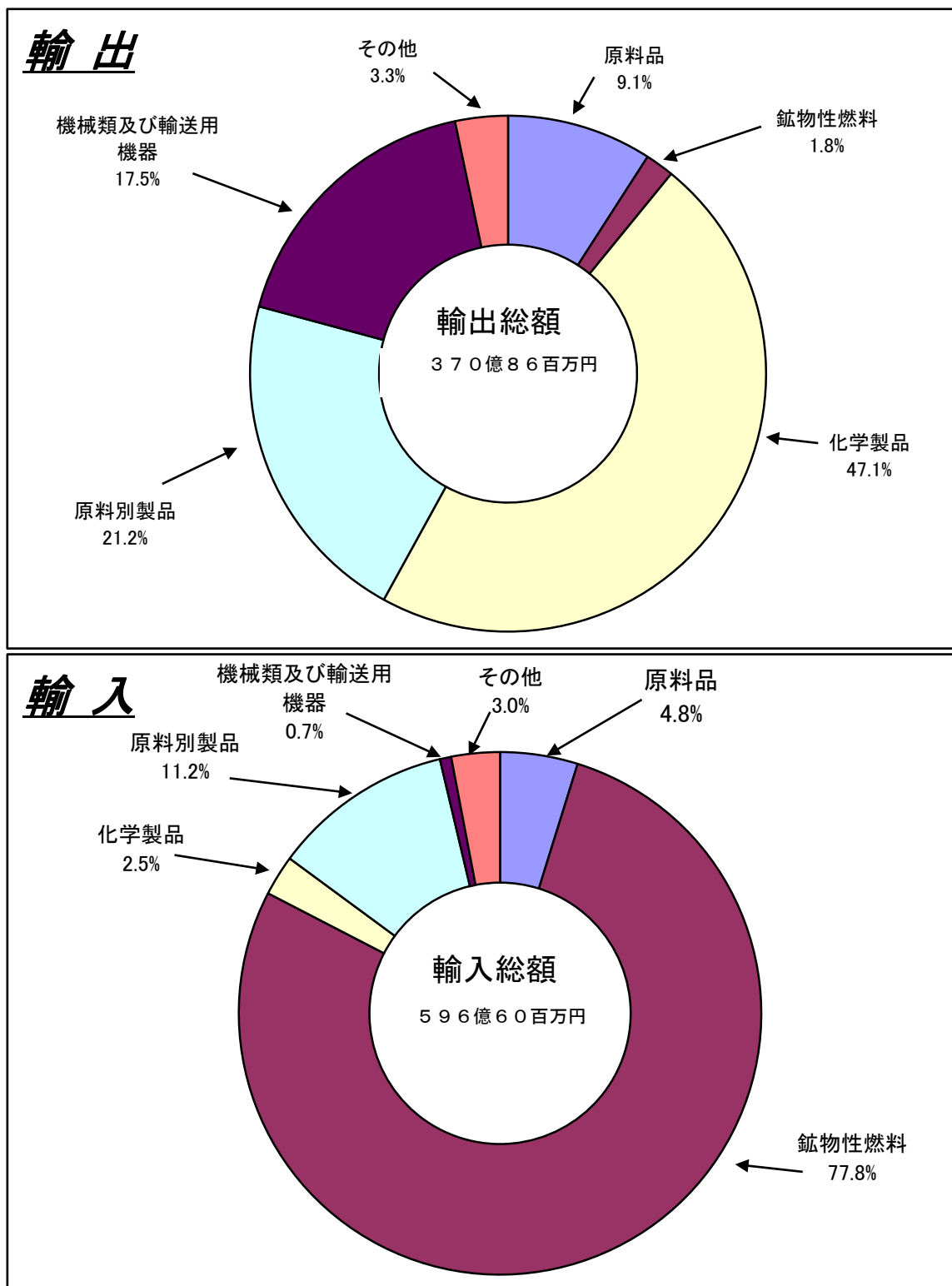
2. 徳山・下松港 主要輸入品

平成 22 年 7 月 分

品 名		当 年					前 年	
		数 量	単 位	前年比	価額 (千円)	前年比	構成比	価額 (千円)
総 額	当月				59,660,439	115.6%	100.0%	51,623,899
	累計				358,022,298	140.5%	100.0%	254,879,174
1. 食料品	当月				2,263	31.7%	0.0%	7,145
	累計				35,899	79.6%	0.0%	45,116
2. 原料品	当月				2,893,892	133.9%	4.9%	2,161,511
	累計				20,663,052	179.8%	5.8%	11,492,292
生ゴム	当月	2,989	MT	全増	123,110	全増	0.2%	0
	累計	17,077	MT	807.8%	914,097	261.3%	0.3%	349,866
りん鉱石	当月	0	MT	—	0	—	0.0%	0
	累計	4,991	MT	80.2%	128,042	38.5%	0.0%	332,348
塩	当月	168,564	MT	82.2%	1,172,052	88.0%	2.0%	1,331,774
	累計	1,437,360	MT	111.3%	10,066,267	125.8%	2.8%	8,001,264
鉄鋼くず	当月	5,229	MT	105.1%	1,077,043	145.5%	1.8%	740,190
	累計	40,225	MT	324.8%	8,059,894	460.3%	2.3%	1,751,171
非鉄金属鉱	当月	199	MT	22.1%	394,282	1503.1%	0.7%	26,231
	累計	3,096	MT	45.7%	898,251	153.0%	0.3%	587,035
3. 鉱物性燃料	当月				46,413,255	108.3%	77.8%	42,852,756
	累計				279,439,399	140.0%	78.1%	199,574,755
石炭	当月	602,726	MT	108.4%	6,005,581	114.8%	10.1%	5,233,480
	累計	4,258,237	MT	118.9%	37,957,003	99.9%	10.6%	37,998,081
原油及び粗油	当月	631,121	KL	96.2%	27,449,746	101.7%	46.0%	26,984,140
	累計	3,329,916	KL	91.7%	151,189,119	130.7%	42.2%	115,675,155
石油製品	当月				11,291,991	118.8%	18.9%	9,501,451
	累計				80,442,977	208.7%	22.5%	38,538,112
液化石油ガス	当月	25,951	MT	124.4%	1,665,937	156.9%	2.8%	1,061,877
	累計	140,770	MT	89.2%	9,772,509	134.0%	2.7%	7,291,599
4. 化学製品	当月				1,476,323	71.7%	2.5%	2,058,401
	累計				11,734,097	137.6%	3.3%	8,524,603
有機化合物	当月				524,093	37.4%	0.9%	1,400,413
	累計				6,024,515	152.6%	1.7%	3,948,994
無機化合物	当月	8,228	MT	132.0%	616,709	105.4%	1.0%	584,969
	累計	49,383	MT	150.0%	4,070,048	95.9%	1.1%	4,244,737
5. 原料別製品	当月				6,654,129	275.6%	11.2%	2,414,442
	累計				32,762,045	133.9%	9.2%	24,460,433
鉄鋼	当月	41,399	MT	220.6%	5,353,870	287.4%	9.0%	1,863,099
	累計	211,430	MT	172.9%	26,149,063	133.7%	7.3%	19,552,187
非鉄金属	当月	262	MT	183.2%	349,976	264.3%	0.6%	132,423
	累計	2,308	MT	249.0%	2,369,961	235.3%	0.7%	1,007,072
6. 機械類及び輸送用機器	当月				425,055	138.4%	0.7%	307,167
	累計				2,412,961	54.1%	0.7%	4,458,849
7.その他	当月				1,795,522	98.5%	3.0%	1,822,477
	累計				10,974,845	173.6%	3.1%	6,323,126

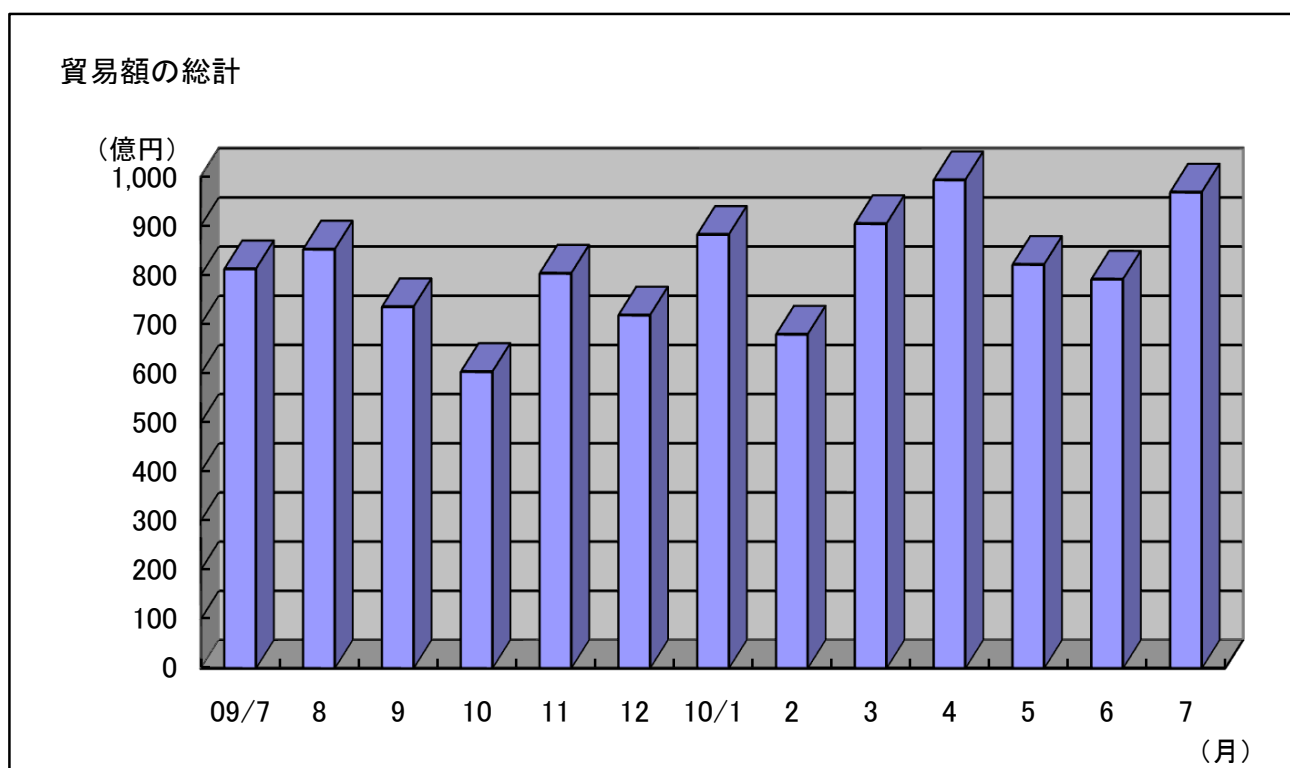
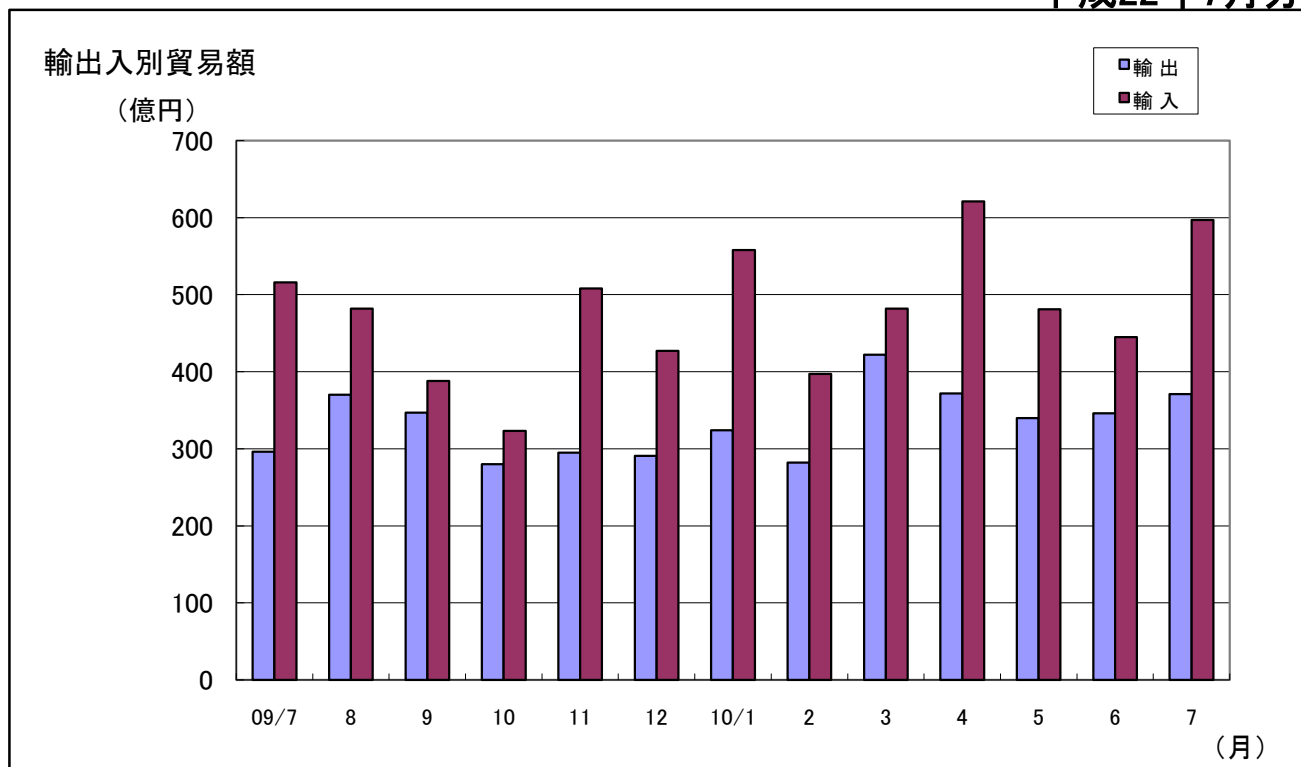
3. 徳山・下松港 品別割合グラフ

平成22年7月分



4. 徳山・下松港 貿易額推移グラフ

平成22年7月分



三 田 尻 中 関 港 貿 易 概 況 (平成22年7月分速報値)

平成22年8月31日
徳山税関支署防府出張所

輸出は8か月ぶりの減少、輸入は6か月ぶりの減少。

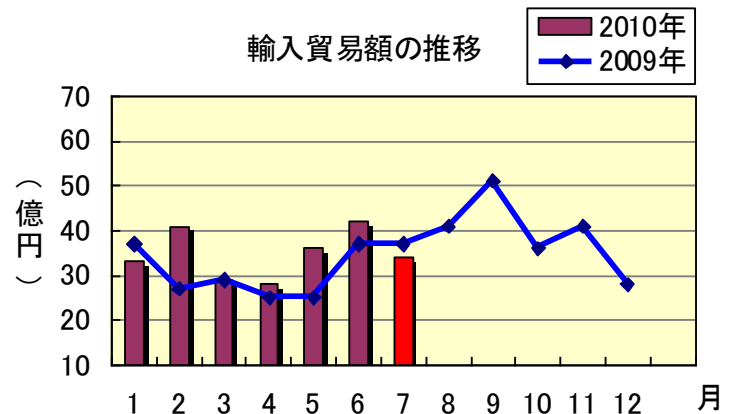
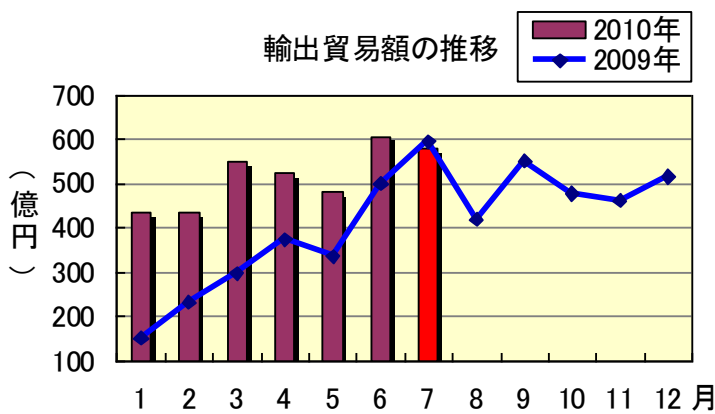
＜対前年同月比＞

1 総 額

輸出入総額は、614億7,916万円で、前年同月に比べ18億4,930万円（3.0%）減少した。

（単位：百万円）

	価 額	前年同月比	貿易バランス
輸 出	58,127	97.5%	54,775（出超）
輸 入	3,352	89.9%	

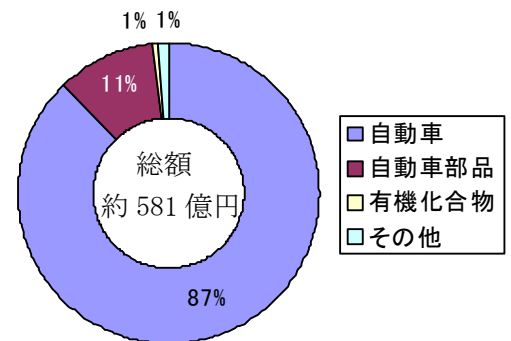


2 輸 出 動 向

主要品目

（単位：千円）

品 目	当月価額	前年同月比	主な仕向地
自 動 車	50,969,038	95.4%	北米、欧州、オーストラリア
自動車部品	6,193,791	123.9%	中国、タイ
有機化合物	275,786	64.2%	ドイツ

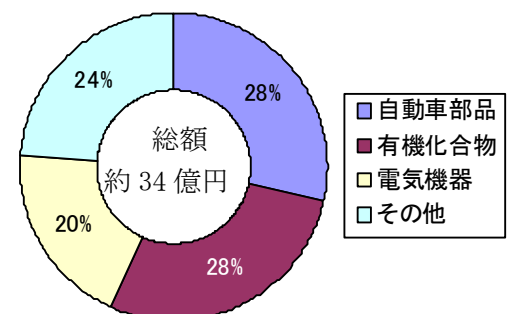


3 輸 入 動 向

主要品目

（単位：千円）

品 目	当月価額	前年同月比	主な仕出地
自動車部品	960,827	94.4%	中国、ドイツ
有機化合物	939,386	87.4%	ブラジル、ドイツ
電気機器	652,529	84.0%	マレーシア、フィリピン



平生港貿易概況 平成22年 7月分

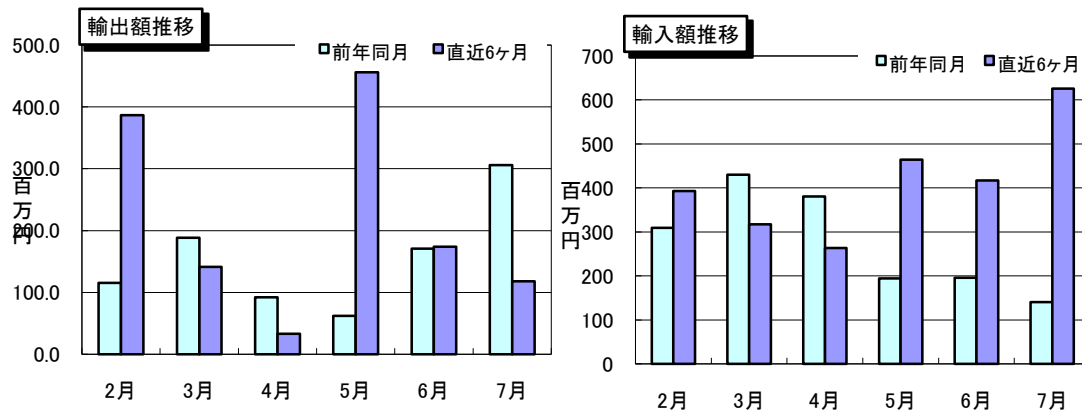
平成 22 年 9 月 1 日
徳山税関支署 平生出張所

【貿易額】

(単位:千円)

区 分	当 月			累 計	
	貿易額	前月比	前年比	貿易額	前年比
輸 出	117,798	67.8%	38.5%	1,485,916	159.1%
輸 入	625,435	150.0%	444.3%	2,752,251	108.9%
合 計	743,233	125.9%	166.3%	4,238,167	122.4%

※輸入貿易額は速報値



【特記事項】

【主要輸出品目】

(単位:千円)

品 名	当 月			累 計			主要輸出国
	価 額	前年比	構成比	価 額	前年比	構成比	
化学製品	117,798	38.5%	100.0%	1,449,916	155.2%	97.6%	オランダ・イラン
そ の 他	0	—	—	36,000	全増	2.4%	

【主要輸入品目】

(単位:千円)

品 名	当 月			累 計			主要輸入国
	価 額	前年比	構成比	価 額	前年比	構成比	
製材	0	—	—	0	—	—	
化学製品	0	全減	—	3,120	44.1%	0.1%	中国
合 板	625,435	456.3%	100.0%	2,749,131	109.1%	99.9%	インドネシア・マレーシア
そ の 他	0	—	—	0	—	—	

【外国貿易船入港隻数】

船 籍	当 月				累 計		
	隻数	純とん数	前月比	前年比	隻数	純とん数	前年比
日 本	0	0	—	—	0	0	—
外 国	5	15,630	83.3%	166.7%	35	116,275	109.4%
合 計	5	15,630	83.3%	166.7%	35	116,275	109.4%

* 外国内訳 : パナマ籍…4隻、マレーシア籍…1隻

密輸に関する情報は

フリーダイヤル シロイ クロイ
0120 - 461 - 961

この資料に関するお問い合わせは

徳山税関支署 平生出張所
TEL (0820)-56-3076