

# 管内貿易概況（徳山、光、防府、平生）

## 平成２２年７月分（速報値）

平成２２年９月２日  
徳山税関支署

輸出は９か月連続のプラス  
輸入は７か月連続のプラス

### １．総額

輸出	９５３億３１百万円	（＋	６．９％）
輸入	６３６億３８百万円	（＋	１４．７％）
輸出入差引額	３１６億９３百万円の出超		

（増減比は前年同月比、以下同じ。）

### ２．輸出

輸出総額は、９５３億３１百万円、伸び率＋６．９％、金額にして６１億３３百万円の増加で９か月連続のプラスとなった。これは、自動車、プラスチックは減少したものの、鉄鋼、合成ゴムなどが増加したことが主な要因となっている。

品目別動向では、中国、韓国等向けの鉄鋼が１９億８１百万円の増加、アメリカ、中国等向けの合成ゴムが１６億８０百万円の増加、中国、タイ等向けの自動車の部分品が１１億８４百万円の増加となった。

一方、北米、欧州、オーストラリア等向けの自動車が２４億８５百万円の減少、中国、アラブ首長国連邦等向けのプラスチックが１６億９６百万円の減少となった。

《増加品目》鉄鋼	７４億４８百万円	（	１９億８１百万円増、＋	３６．２％）
合成ゴム	３２億１０百万円	（	１６億８０百万円増、約	２．１倍）
自動車の部分品	６３億７１百万円	（	１１億８４百万円増、＋	２２．８％）

《減少品目》自動車	５０９億６９百万円	（	２４億８５百万円減、－	４．６％）
プラスチック	１９億７５百万円	（	１６億９６百万円減、－	４６．２％）

### ３．輸入

輸入総額は、６３６億３８百万円、伸び率＋１４．７％、金額にして８１億４５百万円の増加で７か月連続のプラスとなった。これは、有機化合物が減少したものの、鉄鋼、石油製品などが増加したことが主な要因となっている。

品目別動向では、南アフリカ、ニューカレドニア等からの鉄鋼が３４億９３百万円の増加、サウジアラビア、アラブ首長国連邦等からの石油製品が１７億９１百万円、オーストラリア、インドネシア等からの石炭が７億７２百万円、アラブ首長国、サウジアラビアからの液化石油ガスが６億０４百万円のそれぞれ増加となった。

一方、ブラジル、ドイツからの有機化合物が１０億１６百万円の減少となった。

《増加品目》鉄鋼	５３億６５百万円	（	３４億９３百万円増、約	２．９倍）
石油製品	１１２億９２百万円	（	１７億９１百万円増、＋	１８．８％）
石炭	６０億０６百万円	（	７億７２百万円増、＋	１４．８％）
液化石油ガス	１６億６６百万円	（	６億０４百万円増、＋	５６．９％）

《減少品目》有機化合物	１４億６３百万円	（	１０億１６百万円減、－	４１．０％）
-------------	----------	---	-------------	--------

注．この内容を引用されるときは、徳山税関支署発表による旨附記してください。

# 1. 徳山税関支署管内 主要輸出品

平成 22 年 7 月 分

品 名		当 年					前 年	
		数 量	単 位	前年比	価額 (千円)	前年比	構成比	価額 (千円)
総 額	当月				95,330,547	106.9%	100.0%	89,197,461
	累計				607,831,607	130.1%	100.0%	467,283,801
1. 食料品	当月				3,311	88.5%	0.0%	3,740
	累計				22,627	93.4%	0.0%	24,219
2. 原料品	当月				3,380,596	200.2%	3.5%	1,688,619
	累計				23,617,879	192.1%	3.9%	12,296,142
合成ゴム	当月	12,238	MT	175.9%	3,209,518	209.9%	3.4%	1,529,423
	累計	89,185	MT	153.2%	22,346,352	198.2%	3.7%	11,271,875
人造繊維	当月	571	MT	96.1%	167,235	139.9%	0.2%	119,554
	累計	3,997	MT	156.6%	1,098,839	128.0%	0.2%	858,461
3. 鉱物性燃料	当月				672,088	114.1%	0.7%	589,129
	累計				3,790,852	154.7%	0.6%	2,450,059
石油及び同製品	当月				317,596	66.8%	0.3%	475,131
	累計				2,983,681	147.8%	0.5%	2,019,048
4. 化学製品	当月				17,959,152	92.7%	18.8%	19,368,969
	累計				135,858,277	114.8%	22.4%	118,305,788
有機化合物	当月				11,947,502	100.1%	12.5%	11,930,018
	累計				85,430,918	109.6%	14.1%	77,922,955
無機化合物	当月	9,893	MT	60.5%	2,918,307	107.5%	3.1%	2,715,495
	累計	92,722	MT	61.6%	22,984,641	133.3%	3.8%	17,246,289
プラスチック	当月	14,206	MT	49.8%	1,974,536	53.8%	2.1%	3,670,762
	累計	148,367	MT	101.8%	21,092,517	120.1%	3.5%	17,562,281
5. 原料別製品	当月				7,924,269	132.1%	8.3%	5,997,144
	累計				52,776,061	146.0%	8.7%	36,148,944
セメント	当月	52,350	MT	54.0%	145,165	46.7%	0.2%	310,743
	累計	619,265	MT	94.6%	1,829,249	90.3%	0.3%	2,026,473
鉄鋼	当月	38,043	MT	132.5%	7,448,131	136.2%	7.8%	5,466,854
	累計	263,817	MT	151.5%	48,851,990	154.6%	8.0%	31,601,684
金属製品	当月				89,647	64.3%	0.1%	139,386
	累計				571,746	36.1%	0.1%	1,581,919
6. 機械類及び輸送用機器	当月				63,970,498	106.2%	67.1%	60,231,458
	累計				384,007,779	131.6%	63.2%	291,848,832
一般機械	当月				461,731	142.5%	0.5%	324,015
	累計				4,454,086	120.4%	0.7%	3,698,319
電気機器	当月				87,527	123.8%	0.1%	70,677
	累計				743,502	120.3%	0.1%	618,131
自動車	当月	39,018	NO	98.2%	50,969,038	95.4%	53.5%	53,454,109
	累計	237,755	NO	136.8%	316,877,188	146.3%	52.1%	216,523,585
自動車の部分品	当月	5,519,957	KG	135.9%	6,371,462	122.8%	6.7%	5,186,948
	累計	31,500,843	KG	160.4%	37,332,338	147.1%	6.1%	25,375,331
船舶類	当月				6,080,740	全増	6.4%	0
	累計				24,599,568	112.4%	4.0%	21,878,045
7. その他	当月				1,420,633	107.8%	1.5%	1,318,402
	累計				7,758,132	124.9%	1.3%	6,209,817

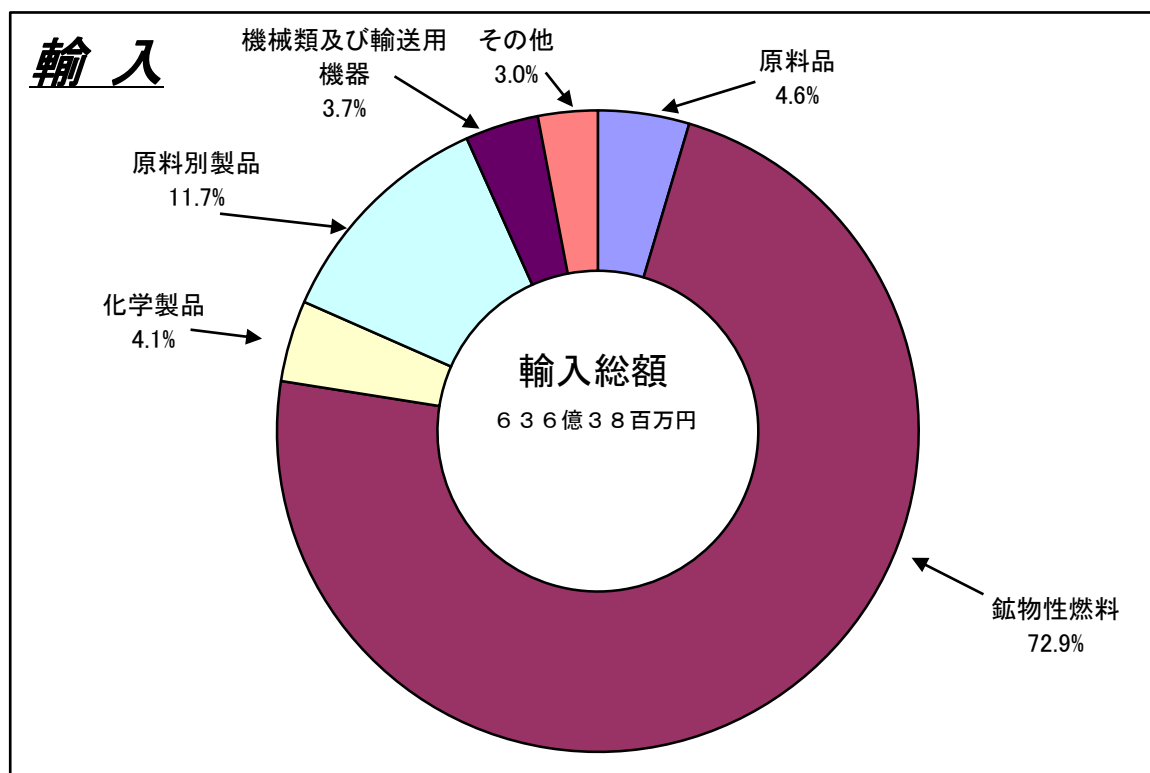
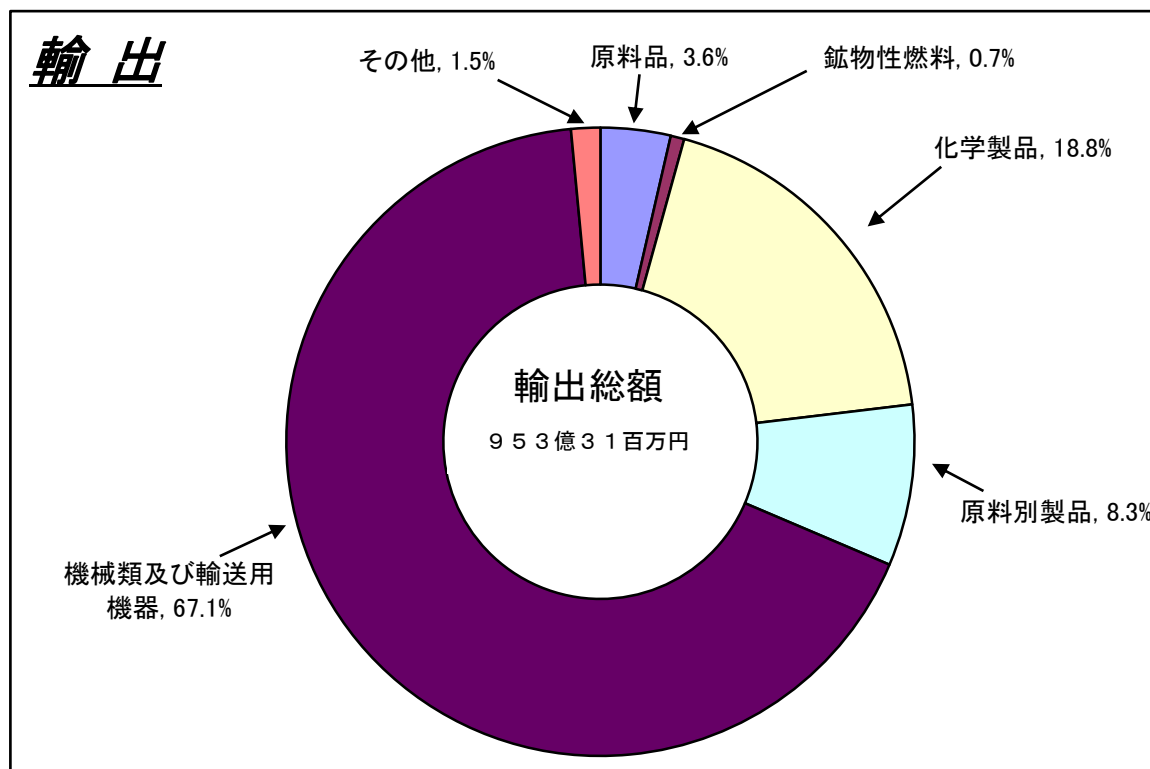
## 2. 徳山税関支署管内 主要輸入品

平成 22 年 7 月 分

品 名		当 年					前 年	
		数 量	単 位	前年比	価額 (千円)	前年比	構成比	価額 (千円)
総 額	当月				63,638,335	114.7%	100.0%	55,492,887
	累計				385,024,370	138.0%	100.0%	279,012,285
1. 食料品	当月				2,605	36.5%	0.0%	7,145
	累計				130,601	97.7%	0.0%	133,726
2. 原料品	当月				2,901,945	133.6%	4.6%	2,171,421
	累計				20,795,204	179.7%	5.4%	11,569,116
生ゴム	当月	2,989	MT	5978.0%	123,110	1715.3%	0.2%	7,177
	累計	17,252	MT	775.0%	953,230	259.1%	0.2%	367,903
りん鉱石	当月	0	MT	—	0	—	0.0%	0
	累計	4,991	MT	80.2%	128,042	38.5%	0.0%	332,348
塩	当月	168,564	MT	82.2%	1,172,052	88.0%	1.8%	1,331,774
	累計	1,439,010	MT	111.4%	10,077,815	126.0%	2.6%	8,001,264
鉄鋼くず	当月	5,229	MT	105.1%	1,077,043	145.5%	1.7%	740,190
	累計	40,225	MT	324.8%	8,059,894	460.3%	2.1%	1,751,171
非鉄金属鉱	当月	199	MT	22.1%	394,282	1503.1%	0.6%	26,231
	累計	3,096	MT	45.7%	898,251	153.0%	0.2%	587,035
3. 鉱物性燃料	当月				46,413,255	108.3%	72.9%	42,852,756
	累計				279,439,399	140.0%	72.6%	199,574,755
石炭	当月	602,726	MT	108.4%	6,005,581	114.8%	9.4%	5,233,480
	累計	4,258,237	MT	118.9%	37,957,003	99.9%	9.9%	37,998,081
原油及び粗油	当月	631,121	KL	96.2%	27,449,746	101.7%	43.1%	26,984,140
	累計	3,329,916	KL	91.7%	151,189,119	130.7%	39.3%	115,675,155
石油製品	当月				11,291,991	118.8%	17.7%	9,501,451
	累計				80,442,977	208.7%	20.9%	38,538,112
液化石油ガス	当月	25,951	MT	124.4%	1,665,937	156.9%	2.6%	1,061,877
	累計	140,770	MT	89.2%	9,772,509	134.0%	2.5%	7,291,599
4. 化学製品	当月				2,599,690	80.0%	4.1%	3,250,130
	累計				21,688,964	122.1%	5.6%	17,765,245
有機化合物	当月				1,463,479	59.0%	2.3%	2,479,050
	累計				15,184,768	120.8%	3.9%	12,569,979
無機化合物	当月	8,326	MT	133.2%	624,955	105.8%	1.0%	590,531
	累計	49,917	MT	151.0%	4,103,865	96.0%	1.1%	4,275,708
5. 原料別製品	当月				7,463,480	274.1%	11.7%	2,722,783
	累計				36,228,113	129.8%	9.4%	27,918,120
鉄鋼	当月	41,485	MT	220.7%	5,365,453	286.6%	8.4%	1,872,149
	累計	211,865	MT	173.0%	26,205,497	133.8%	6.8%	19,582,869
非鉄金属	当月	262	MT	171.2%	349,976	258.7%	0.5%	135,264
	累計	2,327	MT	246.2%	2,376,197	234.6%	0.6%	1,012,840
6. 機械類及び 輸送用機器	当月				2,374,574	95.9%	3.7%	2,476,174
	累計				15,239,516	103.6%	4.0%	14,704,953
7.その他	当月				1,882,786	93.6%	3.0%	2,012,478
	累計				11,502,573	156.6%	3.0%	7,346,370

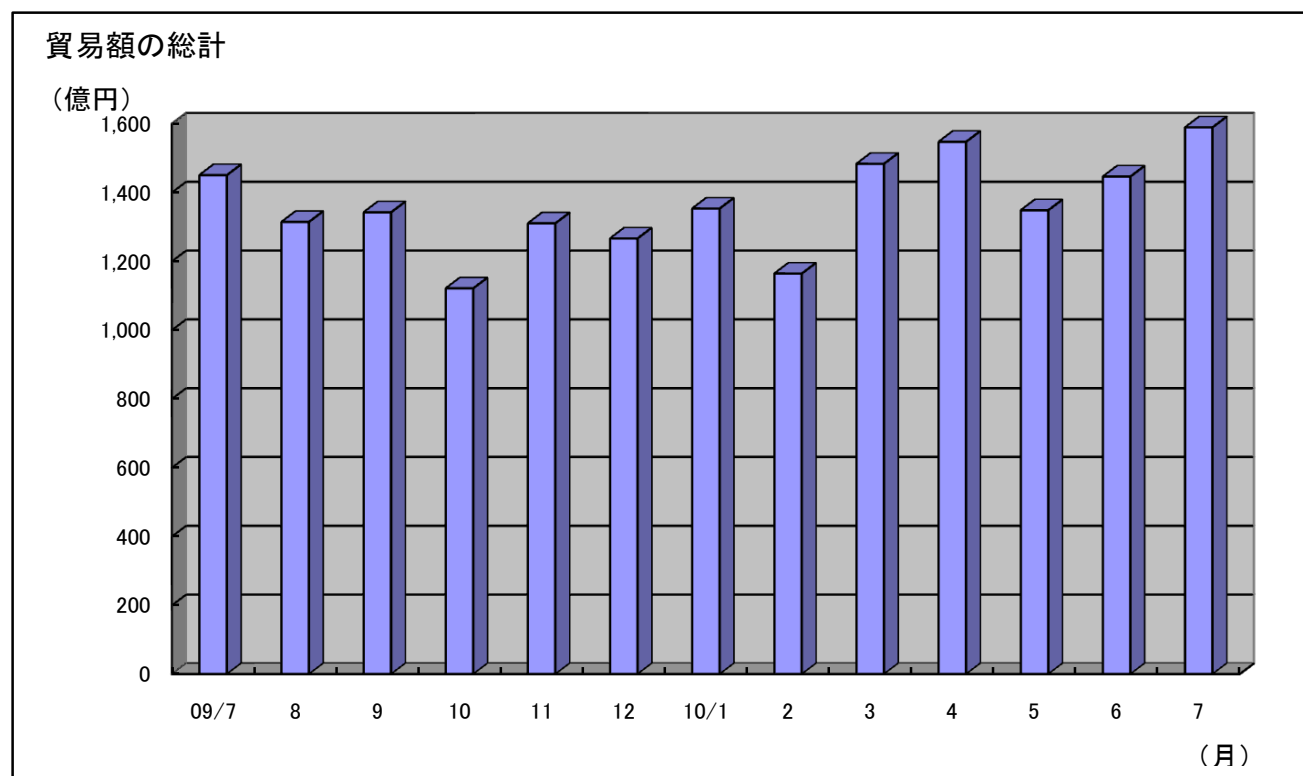
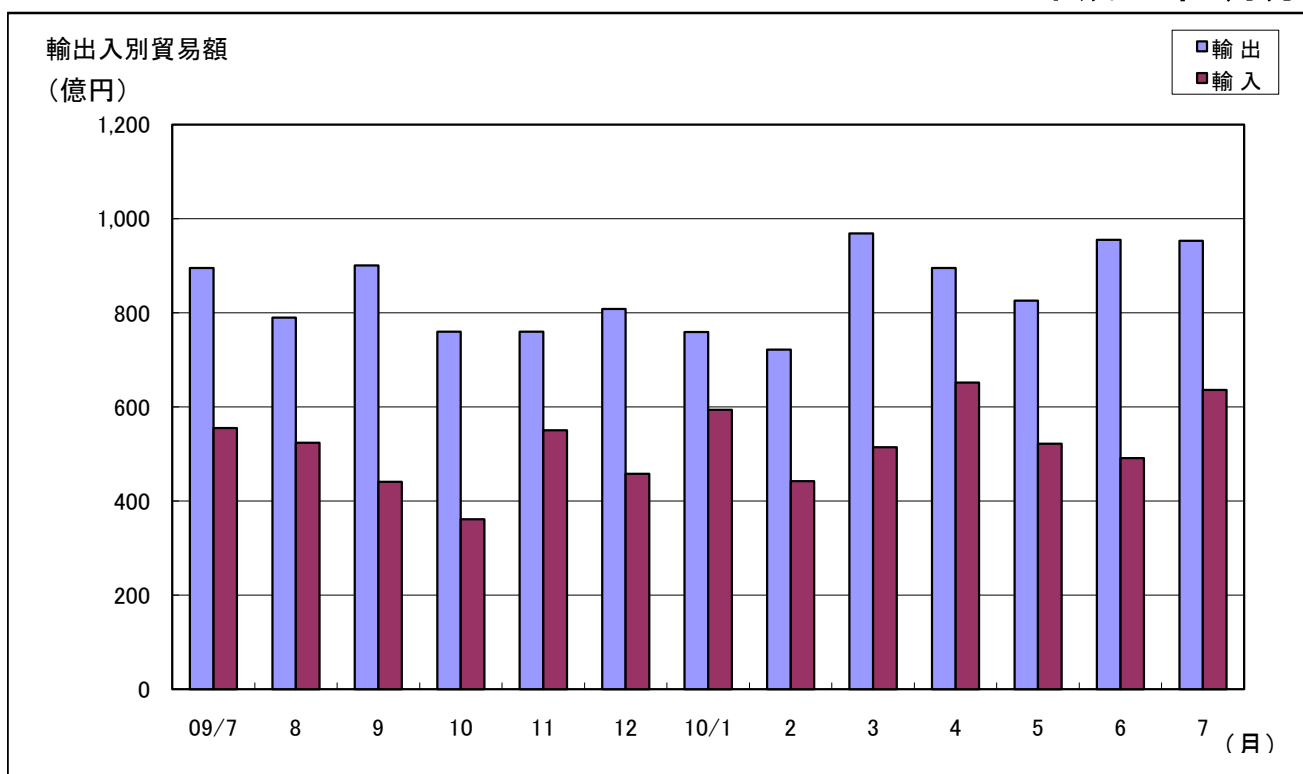
### 3. 徳山税関支署管内 品別割合グラフ

平成22年7月分



#### 4. 徳山税関支署管内 貿易額推移グラフ

平成22年7月分



(億円)													
月	09/7	8	9	10	11	12	10/1	2	3	4	5	6	7
輸出	895	790	901	760	760	808	759	722	969	895	826	955	953
輸入	555	524	441	361	550	458	594	442	514	652	522	491	636
合計	1,450	1,314	1,342	1,121	1,310	1,266	1,353	1,164	1,483	1,547	1,348	1,446	1,589

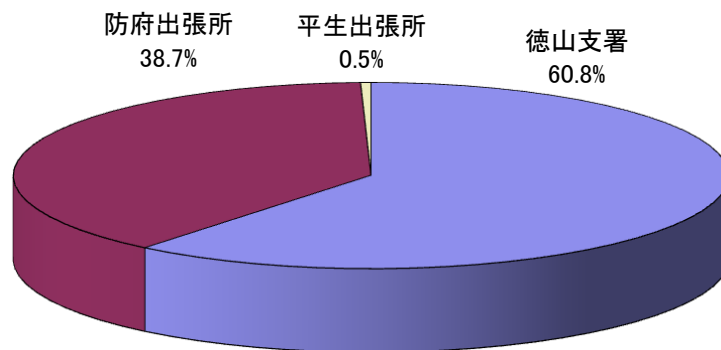
## 5. 署所別輸出入額表

平成22年7月分

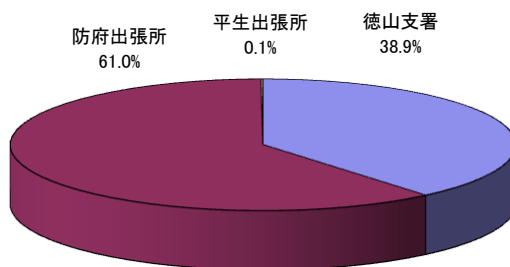
(単位:千円)

	区 分	本 月	前 年 同月比	1 月 以 降 累 計		前 年 同期比
				平成22年	平成21年	
徳山支署 (光出張所を 含む)	輸 出	37,086,055	126.6%	245,547,442	217,169,010	113.1%
	輸 入	59,660,439	115.6%	358,022,298	254,879,174	140.5%
	総 額	96,746,494	119.6%	603,569,740	472,048,184	127.9%
防府出張所	輸 出	58,126,694	97.5%	360,798,249	249,180,573	144.8%
	輸 入	3,352,461	89.9%	24,249,821	21,605,662	112.2%
	総 額	61,479,155	97.1%	385,048,070	270,786,235	142.2%
平生出張所	輸 出	117,798	38.5%	1,485,916	934,218	159.1%
	輸 入	625,435	444.3%	2,752,251	2,527,449	108.9%
	総 額	743,233	166.3%	4,238,167	3,461,667	122.4%
総 額	輸 出	95,330,547	106.9%	607,831,607	467,283,801	130.1%
	輸 入	63,638,335	114.7%	385,024,370	279,012,285	138.0%
	総 額	158,968,882	109.9%	992,855,977	746,296,086	133.0%

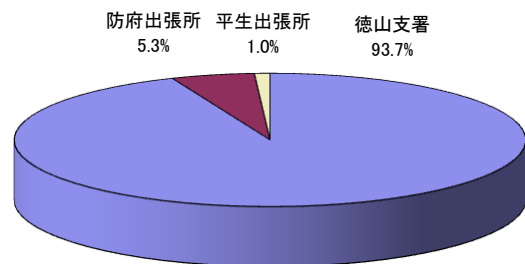
署所別輸出入総額の割合



輸出



輸入



## 6. 港別外国貿易船入港実績表

平成22年7月

(単位； 隻, 吨)

		当 月		前 年 同月比	1 月以降累計				前 年 同期比
					平成22年		平成21年		
署所別	国籍別	隻数	純屯数	(隻数) %	隻数	純屯数	隻数	純屯数	(隻数) %
徳山下松港 (徳山港区)	日本	10	8,335	90.9%	48	144,311	53	523,783	90.6%
	外国	134	725,121	93.1%	945	5,377,682	969	4,843,055	97.5%
	計	144	733,456	92.9%	993	5,521,993	1,022	5,366,838	97.2%
徳山下松港 (下松港区)	日本	1	1,174	全増	5	4,846	8	7,186	62.5%
	外国	16	124,032	123.1%	103	723,861	71	620,043	145.1%
	計	17	125,206	130.8%	108	728,707	79	627,229	136.7%
徳山下松港 (光港区)	日本	0	0	—	0	0	0	0	—
	外国	8	35,781	200.0%	55	217,862	38	132,893	144.7%
	計	8	35,781	200.0%	55	217,862	38	132,893	144.7%
三田尻中関港	日本	2	38,209	200.0%	16	226,947	4	69,647	400.0%
	外国	48	454,883	106.7%	323	3,237,990	264	2,458,034	122.3%
	計	50	493,092	108.7%	339	3,464,937	268	2,527,681	126.5%
平生港	日本	0	0	—	0	0	0	0	—
	外国	5	15,630	166.7%	35	116,275	32	96,934	109.4%
	計	5	15,630	166.7%	35	116,275	32	96,934	109.4%
合 計	日本	13	47,718	108.3%	69	376,104	65	600,616	106.2%
	外国	211	1,355,447	101.0%	1,461	9,673,670	1,374	8,150,959	106.3%
	計	224	1,403,165	101.4%	1,530	10,049,774	1,439	8,751,575	106.3%