

徳山・下松港 貿易概況

平成 22 年 6 月分（速報値）

平成 22 年 8 月 4 日

徳山税関支署

輸出は 8 か月連続のプラス

輸入は 6 か月連続のプラス

1 . 総 額

輸 出	3 4 6 億 1 8 百万円	(+ 3 . 8 %)
輸 入	4 4 4 億 6 2 百万円	(+ 1 5 . 0 %)
輸出入差引額	9 8 億 4 3 百万円の入超	

(増減比は前年同月比、以下同じ。)

2 . 輸 出

輸出総額は、3 4 6 億 1 8 百万円、伸び率 + 3 . 8 %、金額にして 1 2 億 5 6 百万円の増加で 8 か月連続のプラスとなった。これは、鉄鋼、合成ゴムなどが増加したことが主な要因となっている。

品目別動向では、韓国、中国、香港等向けの鉄鋼が 2 5 億 5 9 百万円の増加、中国、アメリカ等向けの合成ゴムが 1 2 億 8 5 百万円、台湾、中国等向けの無機化合物が 1 1 億 8 6 百万円のそれぞれ増加となった。

《増加品目》鉄鋼	7 6 億 8 3 百万円	(2 5 億 5 9 百万円増、 + 4 9 . 9 %)
合成ゴム	2 6 億 4 2 百万円	(1 2 億 8 5 百万円増、 + 9 4 . 7 %)
無機化合物	3 7 億 1 0 百万円	(1 1 億 8 6 百万円増、 + 4 7 . 0 %)

3 . 輸 入

輸入総額は、4 4 4 億 6 2 百万円、伸び率 + 1 5 . 0 %、金額にして 5 7 億 8 5 百万円の増加で 6 か月連続のプラスとなった。これは、液化石油ガスが減少したものの、鉄鋼、石炭などが増加したことが主な要因となっている。

品目別動向では、南アフリカ、ニューカレドニア等からの鉄鋼が 2 7 億 7 1 百万円の増加、インドネシア、オーストラリア等からの石炭が 1 2 億 3 7 百万円、アラブ首長国連邦、クウェート等からの石油製品が 1 2 億 0 6 百万円、韓国、台湾等からの鉄鋼くずが 1 1 億 5 4 百万円のそれぞれ増加となった。

一方、液化石油ガスは輸入実績がなかったことから 1 3 億 5 1 百万円の全減となった。

《増加品目》鉄鋼	4 7 億 1 3 百万円	(2 7 億 7 1 百万円増、	約 2 . 4 倍)
石炭	5 2 億 6 8 百万円	(1 2 億 3 7 百万円増、	+ 3 0 . 7 %)
石油製品	9 0 億 7 2 百万円	(1 2 億 0 6 百万円増、	+ 1 5 . 3 %)
鉄鋼くず	1 4 億 6 9 百万円	(1 1 億 5 4 百万円増、	約 4 . 7 倍)

《減少品目》液化石油ガス	0	(1 3 億 5 1 百万円減、	全 減)
--------------	---	-------------------	-------

注 . この内容を引用されるときは、徳山税関支署発表による旨附記してください。

1. 徳山・下松港 主要輸出品

平成22年6月分

品 名		当 年					前 年	
		数 量	単 位	前年比	価額 (千円)	前年比	構成比	価額 (千円)
総 額	当月				34,618,077	103.8%	100.0%	33,361,825
	累計				208,503,765	111.0%	100.0%	187,877,819
1. 食料品	当月				1,987	32.8%	0.0%	6,053
	累計				19,316	94.3%	0.0%	20,479
2. 原料品	当月				2,873,041	203.5%	8.3%	1,412,005
	累計				20,236,637	192.2%	9.7%	10,531,631
合成ゴム	当月	10,362	MT	156.8%	2,642,380	194.7%	7.6%	1,357,244
	累計	76,947	MT	150.1%	19,136,834	196.4%	9.2%	9,742,452
人造繊維	当月	635	MT	420.5%	161,661	311.6%	0.5%	51,883
	累計	3,426	MT	174.9%	931,604	126.1%	0.4%	738,907
3. 鉱物性燃料	当月				542,128	180.8%	1.6%	299,923
	累計				3,118,764	167.6%	1.5%	1,860,930
石油及び同製品	当月				408,729	154.7%	1.2%	264,279
	累計				2,666,085	172.7%	1.3%	1,543,917
4. 化学製品	当月				16,688,759	106.3%	48.2%	15,696,499
	累計				114,348,044	120.4%	54.8%	94,946,546
有機化合物	当月				10,150,110	105.3%	29.3%	9,636,608
	累計				71,595,823	113.4%	34.3%	63,111,285
無機化合物	当月	4,239	MT	15.7%	3,709,500	147.0%	10.7%	2,523,292
	累計	82,808	MT	61.8%	20,062,681	138.1%	9.6%	14,530,794
プラスチック	当月	16,076	MT	63.6%	2,275,839	73.8%	6.6%	3,084,523
	累計	133,770	MT	114.3%	18,993,519	137.6%	9.1%	13,807,081
5. 原料別製品	当月				8,077,837	148.8%	23.3%	5,428,088
	累計				44,302,625	148.8%	21.2%	29,768,264
セメント	当月	106,170	MT	170.0%	304,045	150.4%	0.9%	202,203
	累計	566,915	MT	101.7%	1,684,084	98.2%	0.8%	1,715,730
鉄鋼	当月	39,062	MT	141.6%	7,682,657	149.9%	22.2%	5,124,078
	累計	225,774	MT	155.2%	41,403,859	158.4%	19.9%	26,134,830
金属製品	当月				68,964	127.1%	0.2%	54,249
	累計				403,644	29.0%	0.2%	1,390,007
6. 機械類及び輸送用機器	当月				5,867,093	61.2%	16.9%	9,589,254
	累計				21,340,613	45.3%	10.2%	47,136,770
一般機械	当月				251,534	816.2%	0.7%	30,818
	累計				1,709,348	74.8%	0.8%	2,285,927
電気機器	当月				2,328	全増	0.0%	0
	累計				99,172	26.9%	0.0%	368,066
自動車の部分品	当月	81,398	KG	376.4%	110,198	355.2%	0.3%	31,026
	累計	766,912	KG	2166.1%	1,040,942	2853.7%	0.5%	36,477
船舶類	当月				5,503,033	160.2%	15.9%	3,436,116
	累計				18,482,828	84.5%	8.9%	21,878,045
7. その他	当月				567,232	61.0%	1.6%	930,003
	累計				5,137,766	142.2%	2.5%	3,613,199

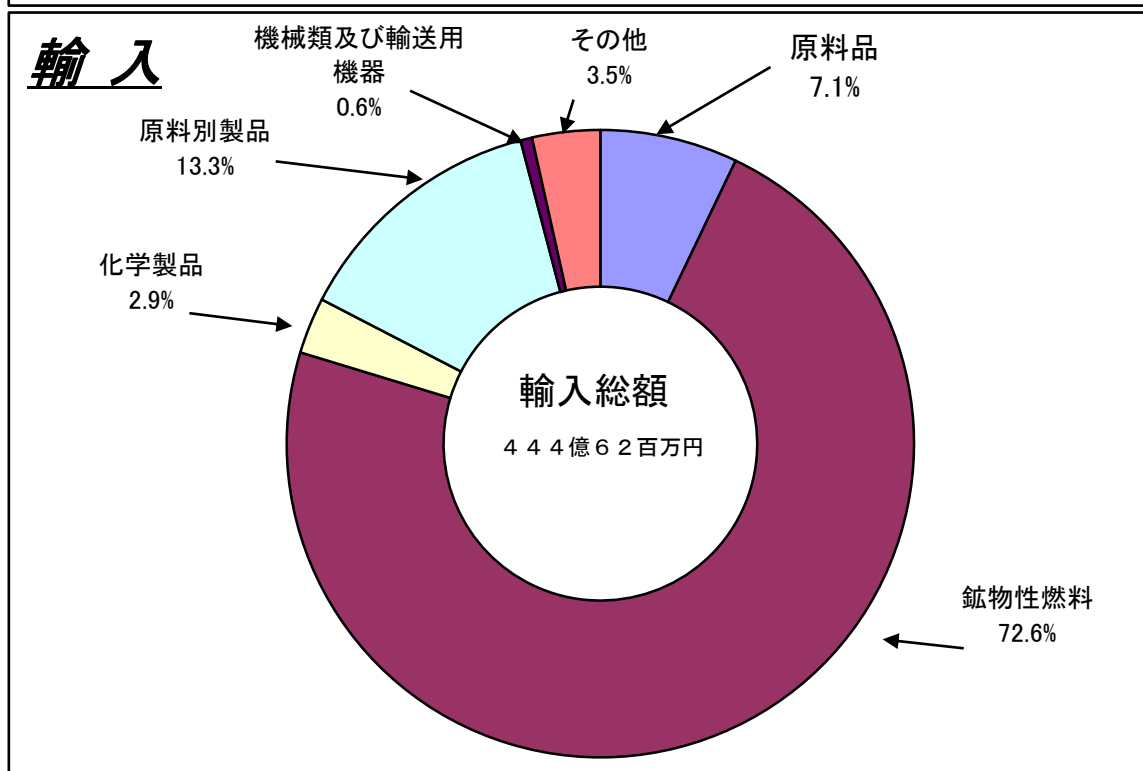
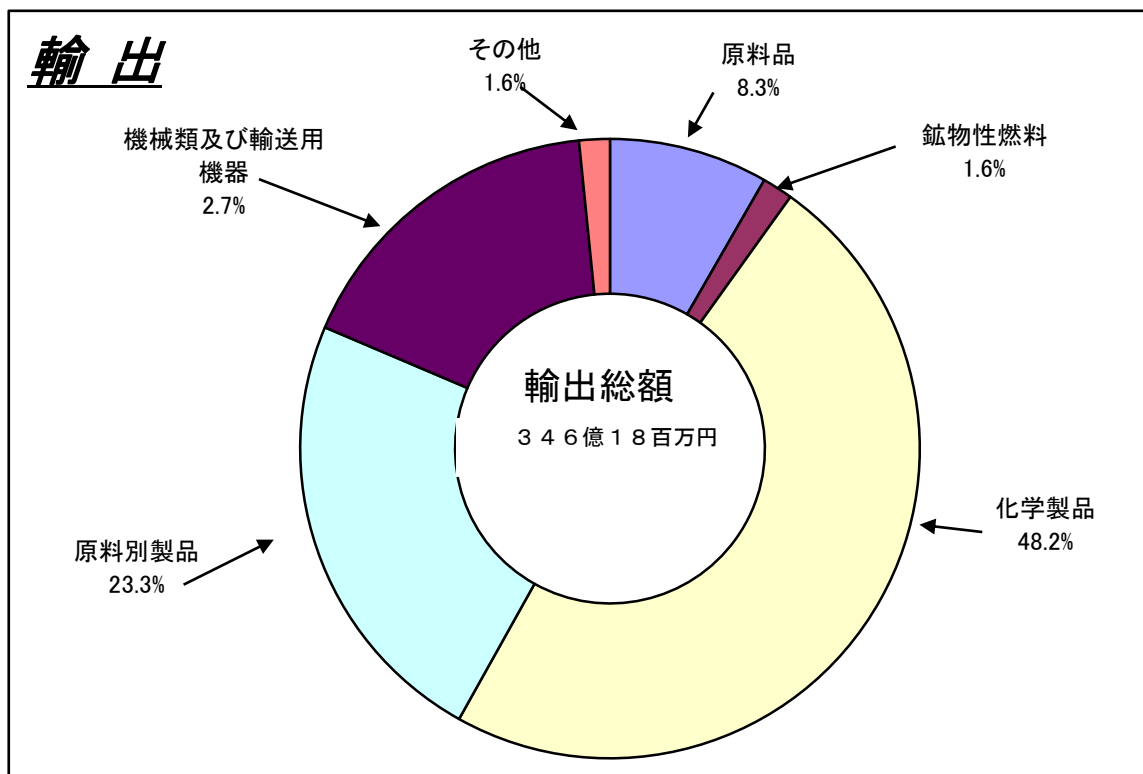
2. 徳山・下松港 主要輸入品

平成 22 年 6 月 分

品 名		当 年					前 年	
		数 量	単 位	前年比	価額 (千円)	前年比	構成比	価額 (千円)
総 額	当月				44,461,559	115.0%	100.0%	38,676,456
	累計				298,368,055	146.8%	100.0%	203,255,275
1. 食料品	当月				5,746	134.2%	0.0%	4,283
	累計				33,636	88.6%	0.0%	37,971
2. 原料品	当月				3,159,236	175.1%	7.1%	1,803,926
	累計				17,767,204	190.4%	6.0%	9,330,781
生ゴム	当月	4,208	MT	928.9%	281,475	440.6%	0.6%	63,884
	累計	14,088	MT	666.4%	790,987	226.1%	0.3%	349,866
りん鉱石	当月	0	MT	—	0	—	0.0%	0
	累計	4,991	MT	80.2%	128,042	38.5%	0.0%	332,348
塩	当月	194,586	MT	102.4%	1,325,167	102.2%	3.0%	1,296,366
	累計	1,268,796	MT	116.8%	8,894,215	133.4%	3.0%	6,669,490
鉄鋼くず	当月	7,051	MT	301.3%	1,468,634	466.8%	3.3%	314,648
	累計	34,997	MT	472.2%	6,980,895	690.5%	2.3%	1,010,981
非鉄金属鉱	当月	20	MT	1.3%	41,633	59.0%	0.1%	70,550
	累計	2,897	MT	49.4%	503,969	89.9%	0.2%	560,804
3. 鉱物性燃料	当月				32,287,235	105.5%	72.6%	30,617,333
	累計				233,034,296	148.7%	78.1%	156,721,999
石炭	当月	542,301	MT	117.7%	5,267,603	130.7%	11.8%	4,030,424
	累計	3,655,511	MT	120.8%	31,951,422	97.5%	10.7%	32,764,601
原油及び粗油	当月	394,072	KL	83.8%	17,947,874	103.3%	40.4%	17,370,199
	累計	2,698,795	KL	90.7%	123,739,373	139.5%	41.5%	88,691,015
石油製品	当月				9,071,758	115.3%	20.4%	7,865,528
	累計				69,159,138	238.2%	23.2%	29,036,661
液化石油ガス	当月	0	MT	全減	0	全減	0.0%	1,351,182
	累計	114,819	MT	83.9%	8,106,572	130.1%	2.7%	6,229,722
4. 化学製品	当月				1,270,210	115.8%	2.9%	1,096,999
	累計				10,257,774	158.6%	3.4%	6,466,202
有機化合物	当月				514,330	83.3%	1.2%	617,560
	累計				5,500,422	215.8%	1.8%	2,548,581
無機化合物	当月	5,959	MT	123.3%	502,958	116.5%	1.1%	431,783
	累計	41,155	MT	154.2%	3,453,339	94.4%	1.2%	3,659,768
5. 原料別製品	当月				5,903,982	210.1%	13.3%	2,810,705
	累計				26,107,916	118.4%	8.8%	22,045,991
鉄鋼	当月	30,953	MT	196.2%	4,713,000	242.6%	10.6%	1,942,497
	累計	170,031	MT	164.2%	20,795,193	117.6%	7.0%	17,689,088
非鉄金属	当月	306	MT	150.0%	505,212	212.4%	1.1%	237,878
	累計	2,046	MT	261.0%	2,019,985	230.9%	0.7%	874,649
6. 機械類及び輸送用機器	当月				259,955	40.4%	0.6%	642,812
	累計				1,987,906	47.9%	0.7%	4,151,682
7.その他	当月				1,575,195	92.6%	3.5%	1,700,398
	累計				9,179,323	204.0%	3.1%	4,500,649

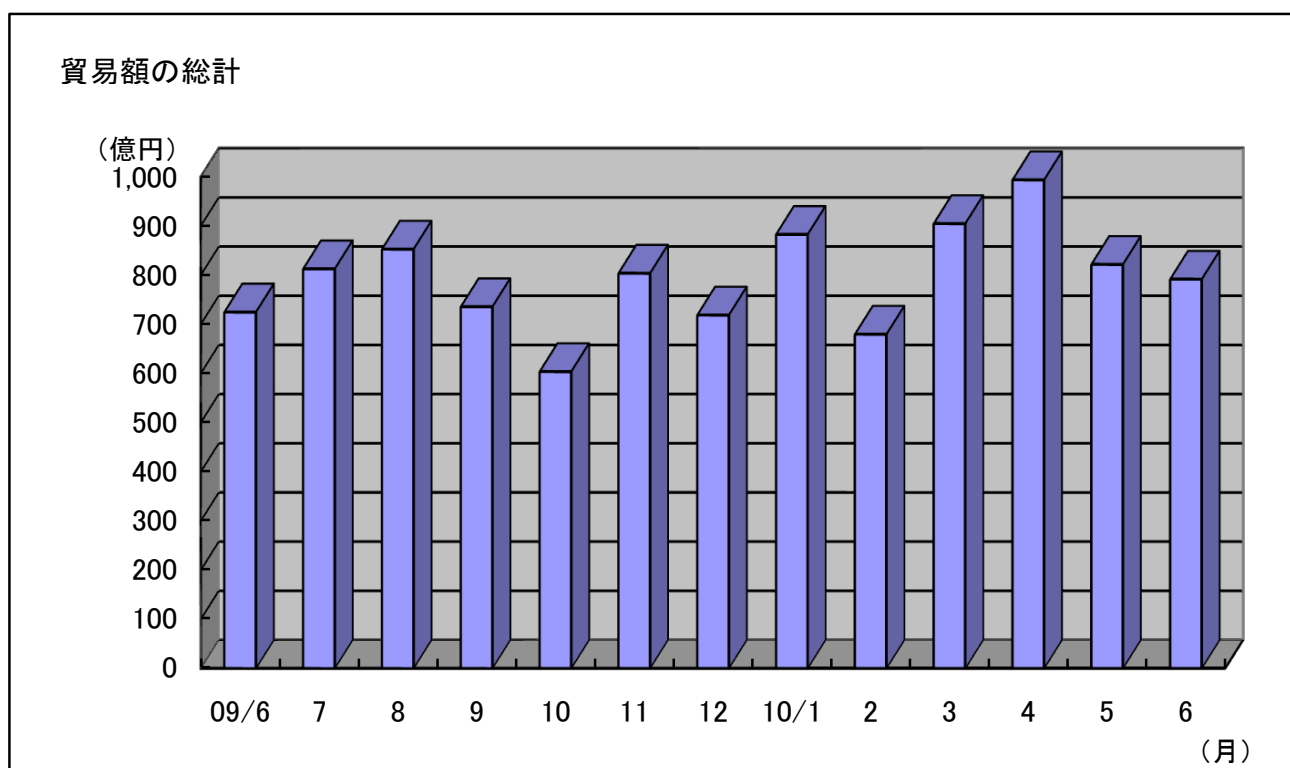
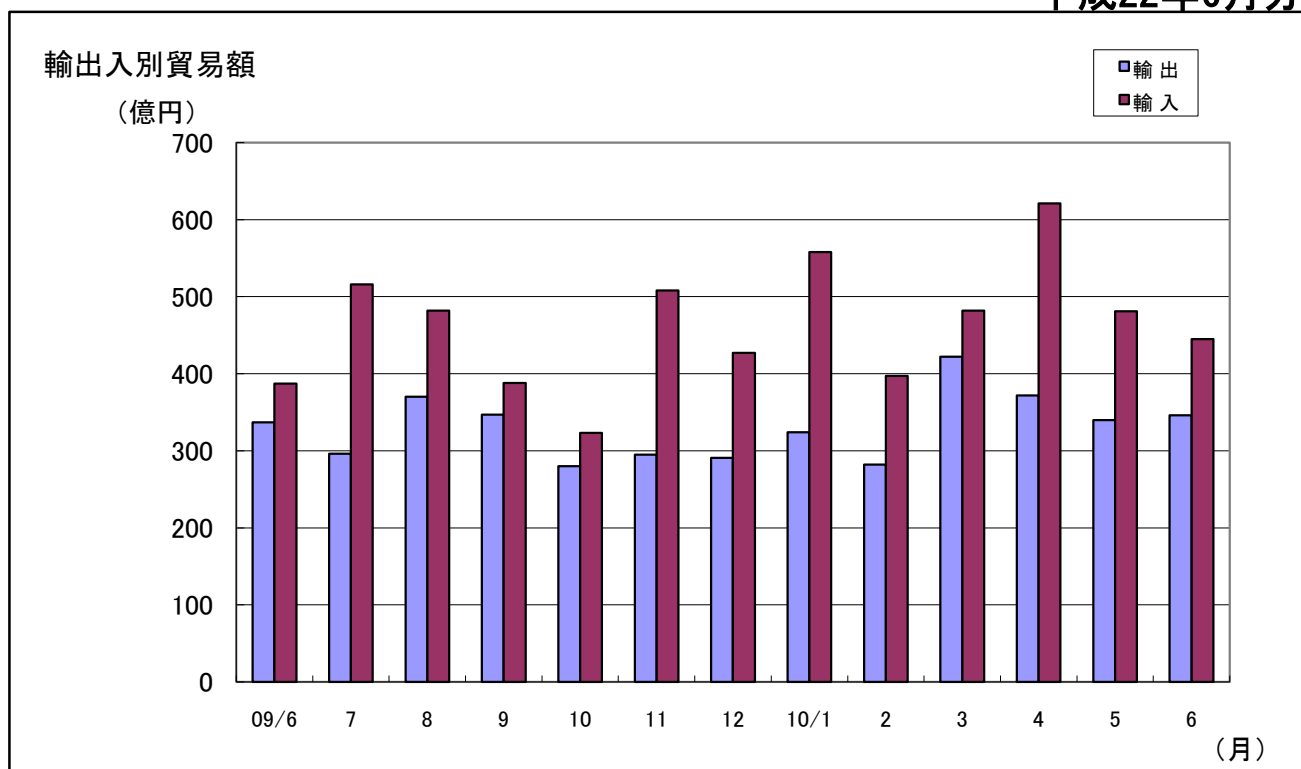
3. 徳山・下松港 品別割合グラフ

平成22年6月分



4. 徳山・下松港 貿易額推移グラフ

平成22年6月分



月	09/6	7	8	9	10	11	12	10/1	2	3	4	5	6
輸出	337	296	370	347	280	295	291	324	282	422	372	340	346
輸入	387	516	482	388	323	508	427	558	397	482	621	481	445
合計	724	812	852	735	603	803	718	882	679	904	993	821	791

三 田 尻 中 関 港 貿 易 概 況

(平成22年6月分速報値)

平成22年7月30日
徳山税関支署防府出張所

輸出は7か月連続の増加、輸入は5か月連続の増加。

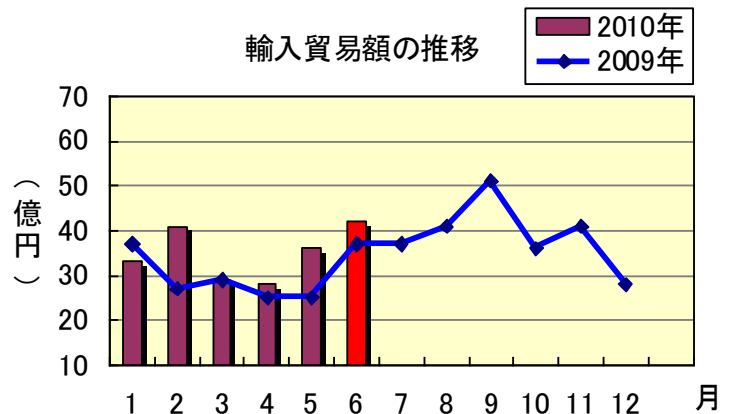
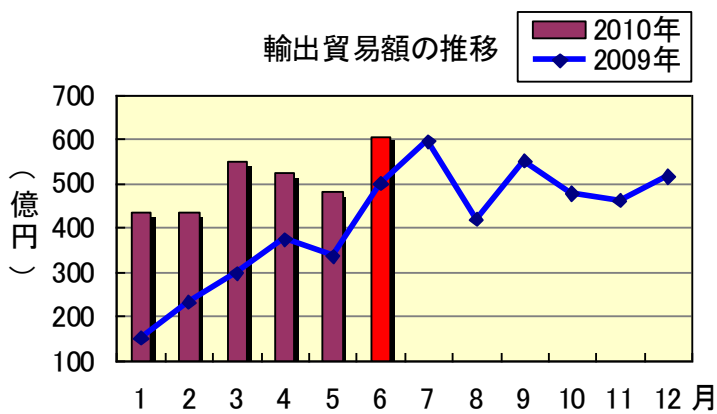
＜対前年同月比＞

1 総 額

輸出入総額は、648億9,717万円で、前年同月に比べ110億8,303万円(17.1%)増加した。

(単位：百万円)

	価 額	前年同月比	貿易バランス
輸 出	60,719	121.2%	56,541 (出超)
輸 入	4,178	112.7%	

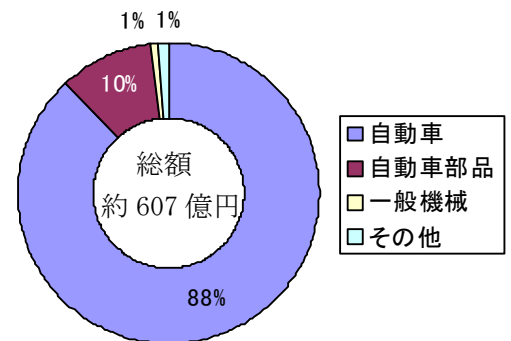


2 輸 出 動 向

主要品目

(単位：千円)

品 目	当月価額	前年同月比	主な仕向地
自 動 車	53,483,141	117.7%	北米、欧州、オーストラリア
自動車部品	6,066,001	158.7%	中国、タイ
一 般 機 械	492,765	223.2%	イラン、中国

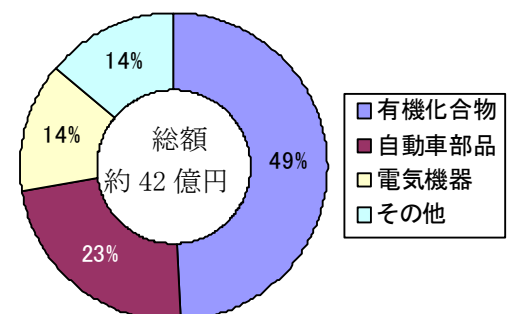


3 輸 入 動 向

主要品目

(単位：千円)

品 目	当月価額	前年同月比	主な仕出地
有機化合物	2,061,071	157.8%	ドイツ、ブラジル
自動車部品	964,040	101.0%	中国、ドイツ
電 気 機 器	578,094	73.4%	マレーシア、フィリピン



平生港貿易概況 平成22年 6月分

平成22年 8月 2日
徳山税関支署 平生出張所

【貿易額】

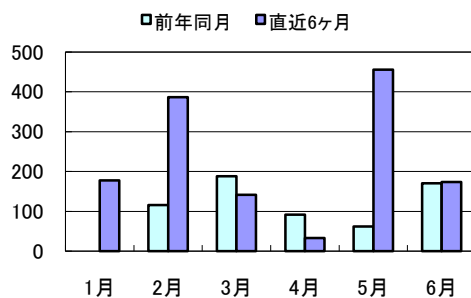
(単位:千円)

区 分	当 月			累 計	
	貿易額	前月比	前年比	貿易額	前年比
輸 出	173,696	38.08%	101.8%	1,368,118	217.8%
輸 入	416,847	89.8%	212.8%	2,126,816	89.1%
合 計	590,543	64.2%	161.1%	3,494,934	115.9%

※輸入貿易額は速報値

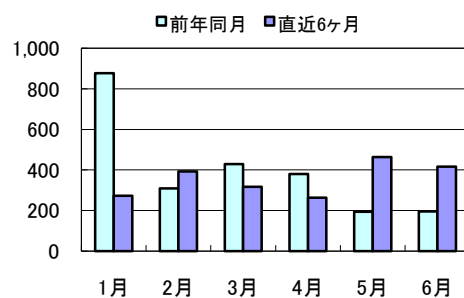
輸出額推移

百万円



輸入額推移

百万円



【特記事項】

【主要輸出品目】

(単位:千円)

品 名	当 月			累 計			主要輸出国
	価 額	前年比	構成比	価 額	前年比	構成比	
化学製品	173,696	101.8%	100.0%	1,332,118	212.1%	97.4%	トルコ・オランダ・アメリカ
そ の 他	0	—	—	36,000	全増	2.6%	

【主要輸入品目】

(単位:千円)

品 名	当 月			累 計			主要輸入国
	価 額	前年比	構成比	価 額	前年比	構成比	
製材	0	—	—	0	—	—	
化学製品	0	全減	—	3,120	92.3%	0.1%	
合 板	416,847	216.5%	100.0%	2,123,696	89.1%	99.9%	インドネシア・マレーシア
そ の 他	0	—	—	0	—	—	

【外国貿易船入港隻数】

船 籍	当 月				累 計		
	隻数	純とん数	前月比	前年比	隻数	純とん数	前年比
日 本	0	0	—	—	0	0	—
外 国	6	21,949	85.7%	300.0%	30	100,645	103.4%
合 計	6	21,949	85.7%	300.0%	30	100,645	103.4%

* 外国内訳 : パナマ籍…5隻、マレーシア1隻

密輸に関する情報は

フリーダイヤル シロイ クロイ
0120 - 461 - 961

この資料に関するお問い合わせは

徳山税関支署 平生出張所
TEL (0820)-56-3076