

# 徳山・下松港 貿易概況

平成 22 年 5 月分（速報値）

平成 22 年 7 月 7 日

徳山税関支署

輸出は 7 か月連続のプラス

輸入は 5 か月連続のプラス

## 1 . 総 額

輸 出	3 4 0 億 3 6 百万円	( + 2 8 . 9 % )
輸 入	4 8 1 億 1 5 百万円	( + 4 5 . 9 % )
輸出入差引額	1 4 0 億 7 9 百万円の入超	

( 増減比は前年同月比、以下同じ。 )

## 2 . 輸 出

輸出総額は、3 4 0 億 3 6 百万円、伸び率 + 2 8 . 9 %、金額にして 7 6 億 3 2 百万円の増加で 7 か月連続のプラスとなった。これは、鉄鋼、合成ゴムなどが増加したことが主な要因となっている。

品目別動向では、韓国、香港等向けの鉄鋼が 6 3 億 9 2 百万円の増加、中国、マレ - シア等向けの合成ゴムが 1 6 億 6 3 百万円の増加となった。

《増加品目》鉄鋼	8 7 億 6 1 百万円 ( 6 3 億 9 2 百万円増、	約 3 . 7 倍 )
合成ゴム	2 8 億 8 5 百万円 ( 1 6 億 6 3 百万円増、	約 2 . 4 倍 )

## 3 . 輸 入

輸入総額は、4 8 1 億 1 5 百万円、伸び率 + 4 5 . 9 %、金額にして 1 5 1 億 4 2 百万円の増加で 5 か月連続のプラスとなった。これは、石油製品、有機化合物、鉄鋼などが増加したことが主な要因となっている。

品目別動向では、インド、韓国等からの石油製品が 7 1 億 6 3 百万円の増加、韓国、台湾等からの有機化合物が 1 7 億 0 8 百万円の増加、南アフリカ、ニューカレドニア等からの鉄鋼が 1 5 億 3 6 百万円の増加、韓国、台湾等からの鉄鋼くずが 1 3 億 6 9 百万円の増加、カタール、サウジアラビア等からの原油及び粗油が 1 3 億 4 1 百万円の増加となった。

《増加品目》石油製品	1 1 8 億 0 6 百万円 ( 7 1 億 6 3 百万円増、	約 2 . 5 倍 )
有機化合物	2 0 億 1 0 百万円 ( 1 7 億 0 8 百万円増、	約 6 . 5 倍 )
鉄鋼	2 7 億 6 0 百万円 ( 1 5 億 3 6 百万円増、	約 2 . 3 倍 )
鉄鋼くず	1 4 億 3 2 百万円 ( 1 3 億 6 9 百万円増、	約 2 2 . 9 倍 )
原油及び粗油	1 7 1 億 0 9 百万円 ( 1 3 億 4 1 百万円増、	+ 8 . 5 % )

注 . この内容を引用されるときは、徳山税関支署発表による旨附記してください。

# 1. 徳山・下松港 主要輸出品

平成22年5月分

品 名		当 年					前 年	
		数 量	単 位	前年比	価額 (千円)	前年比	構成比	価額 (千円)
総 額	当月				34,035,754	128.9%	100.0%	26,403,585
	累計				173,885,688	112.5%	100.0%	154,515,994
1. 食料品	当月				5,046	235.9%	0.0%	2,139
	累計				17,329	120.1%	0.0%	14,426
2. 原料品	当月				3,074,573	243.1%	9.0%	1,264,729
	累計				17,363,596	190.4%	10.0%	9,119,626
合成ゴム	当月	11,038	MT	198.1%	2,885,329	236.1%	8.5%	1,222,299
	累計	66,585	MT	149.1%	16,494,454	196.7%	9.5%	8,385,208
人造繊維	当月	598	MT	406.8%	185,618	589.3%	0.5%	31,496
	累計	2,791	MT	154.4%	769,943	112.1%	0.4%	687,024
3. 鉱物性燃料	当月				935,967	412.3%	2.7%	227,021
	累計				2,576,636	165.1%	1.5%	1,561,007
石油及び同製品	当月				788,980	347.5%	2.3%	227,021
	累計				2,257,356	176.4%	1.3%	1,279,638
4. 化学製品	当月				18,885,868	103.0%	55.5%	18,328,237
	累計				97,659,285	123.2%	56.2%	79,250,047
有機化合物	当月				12,050,009	97.8%	35.4%	12,324,999
	累計				61,445,713	114.9%	35.3%	53,474,677
無機化合物	当月	11,571	MT	29.9%	3,521,293	137.2%	10.3%	2,565,697
	累計	78,569	MT	73.4%	16,353,181	136.2%	9.4%	12,007,502
プラスチック	当月	18,322	MT	82.7%	2,757,485	95.7%	8.1%	2,882,152
	累計	117,694	MT	128.2%	16,717,680	155.9%	9.6%	10,722,558
5. 原料別製品	当月				9,279,600	323.8%	27.3%	2,866,065
	累計				36,224,788	148.8%	20.8%	24,340,176
セメント	当月	115,530	MT	121.6%	343,849	105.8%	1.0%	324,927
	累計	460,745	MT	93.1%	1,380,039	91.2%	0.8%	1,513,527
鉄鋼	当月	43,149	MT	380.4%	8,761,137	369.8%	25.7%	2,369,178
	累計	186,712	MT	158.4%	33,721,202	160.5%	19.4%	21,010,752
金属製品	当月				44,971	38.5%	0.1%	116,863
	累計				334,680	25.1%	0.2%	1,335,758
6. 機械類及び輸送用機器	当月				907,949	29.3%	2.7%	3,097,204
	累計				15,473,520	41.2%	8.9%	37,547,516
一般機械	当月				721,112	9021.8%	2.1%	7,993
	累計				1,457,814	64.6%	0.8%	2,255,109
電気機器	当月				8,441	556.8%	0.0%	1,516
	累計				96,844	26.3%	0.1%	368,066
自動車の部分品	当月	115,547	KG	全増	154,073	全増	0.5%	0
	累計	685,514	KG	4975.4%	930,744	17074.7%	0.5%	5,451
船舶類	当月				16,000	全増	0.0%	0
	累計				12,979,795	70.4%	7.5%	18,441,929
7. その他	当月				946,751	153.1%	2.8%	618,190
	累計				4,570,534	170.3%	2.6%	2,683,196

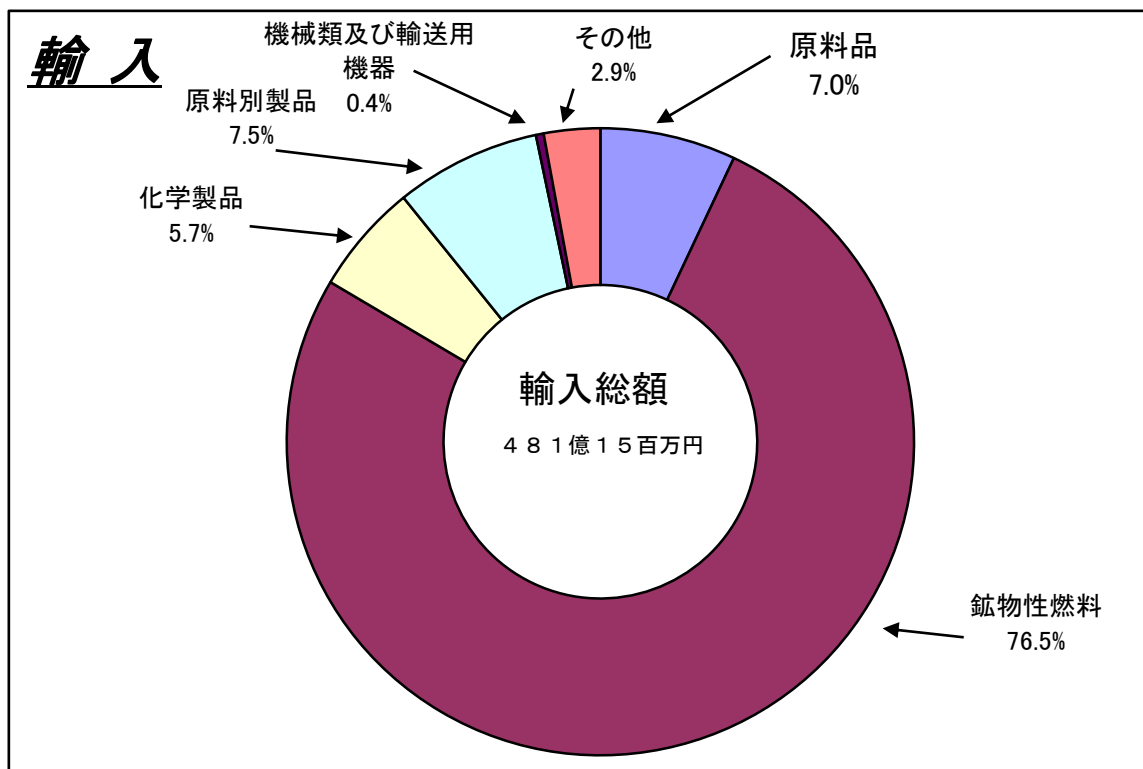
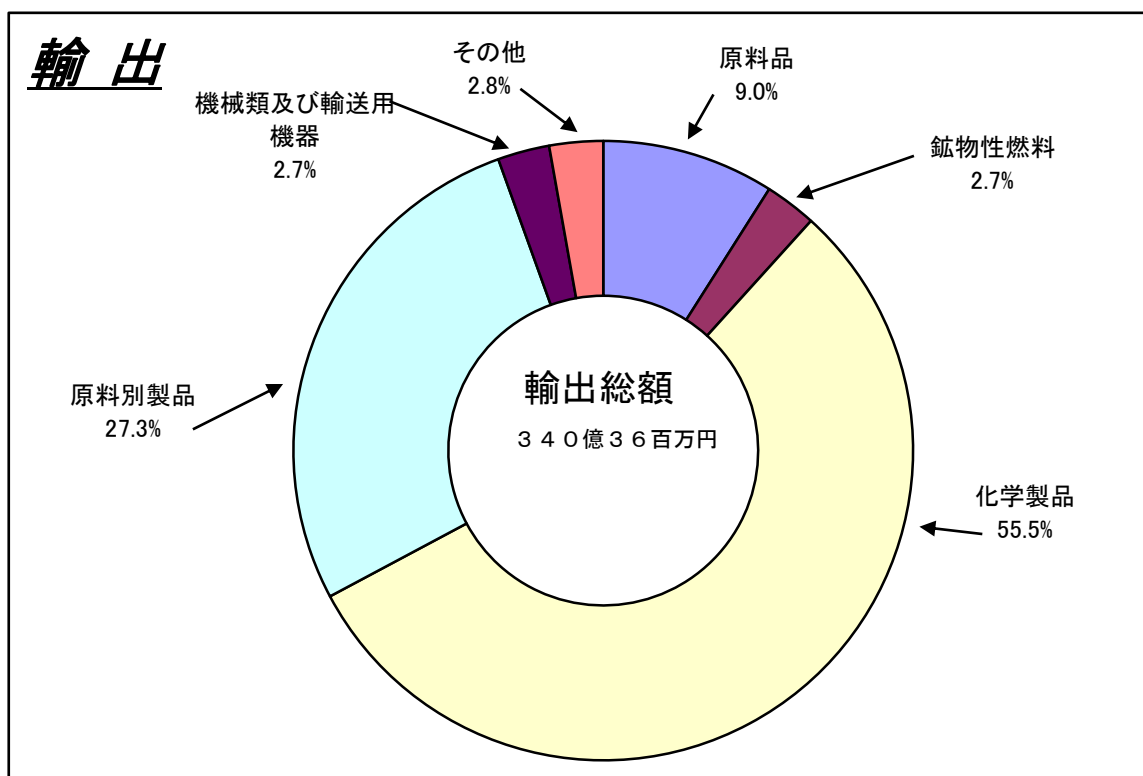
## 2. 徳山・下松港 主要輸入品

平成 22 年 5 月 分

品 名		当 年					前 年	
		数 量	単 位	前年比	価額 (千円)	前年比	構成比	価額 (千円)
総 額	当月				48,115,067	145.9%	100.0%	32,973,054
	累計				253,908,647	154.3%	100.0%	164,578,819
1. 食料品	当月				3,568	123.3%	0.0%	2,894
	累計				27,890	82.8%	0.0%	33,688
2. 原料品	当月				3,354,873	211.6%	7.0%	1,585,756
	累計				14,607,968	194.1%	5.8%	7,526,855
生ゴム	当月	2,609	MT	全増	162,510	全増	0.3%	0
	累計	9,880	MT	594.8%	509,512	178.2%	0.2%	285,982
りん鉱石	当月	0	MT	全減	0	全減	0.0%	167,015
	累計	4,991	MT	80.2%	128,042	38.5%	0.1%	332,348
塩	当月	187,764	MT	112.9%	1,463,733	113.5%	3.0%	1,289,594
	累計	1,074,210	MT	119.8%	7,569,048	140.9%	3.0%	5,373,124
鉄鋼くず	当月	6,118	MT	1137.2%	1,431,670	2289.6%	3.0%	62,529
	累計	27,946	MT	551.1%	5,512,261	791.6%	2.2%	696,333
非鉄金属鉱	当月	1,096	MT	5480.0%	195,244	831.1%	0.4%	23,491
	累計	2,877	MT	66.6%	462,336	94.3%	0.2%	490,254
3. 鉱物性燃料	当月				36,801,952	136.1%	76.5%	27,049,553
	累計				200,745,135	159.2%	79.1%	126,104,666
石炭	当月	569,448	MT	114.1%	5,566,875	109.8%	11.6%	5,068,379
	累計	3,113,210	MT	121.4%	26,681,893	92.9%	10.5%	28,734,177
原油及び粗油	当月	337,276	KL	69.9%	17,109,293	108.5%	35.6%	15,768,307
	累計	2,304,723	KL	91.9%	105,791,499	148.3%	41.7%	71,320,816
石油製品	当月				11,806,267	254.3%	24.5%	4,643,307
	累計				60,087,380	283.8%	23.7%	21,171,133
液化石油ガス	当月	32,690	MT	87.7%	2,319,517	147.8%	4.8%	1,569,560
	累計	114,819	MT	108.5%	8,106,572	166.2%	3.2%	4,878,540
4. 化学製品	当月				2,746,757	358.1%	5.7%	767,133
	累計				8,987,564	167.4%	3.5%	5,369,203
有機化合物	当月				2,020,910	646.6%	4.2%	312,543
	累計				4,986,092	258.2%	2.0%	1,931,021
無機化合物	当月	6,165	MT	151.2%	539,714	129.0%	1.1%	418,394
	累計	35,196	MT	161.0%	2,950,381	91.4%	1.2%	3,227,985
5. 原料別製品	当月				3,605,231	204.3%	7.5%	1,764,604
	累計				20,208,011	105.1%	8.0%	19,235,286
鉄鋼	当月	21,025	MT	185.9%	2,759,813	225.6%	5.7%	1,223,403
	累計	139,086	MT	158.5%	16,086,270	102.2%	6.3%	15,746,591
非鉄金属	当月	742	MT	463.8%	447,099	316.3%	0.9%	141,359
	累計	1,740	MT	300.0%	1,514,773	237.9%	0.6%	636,771
6. 機械類及び輸送用機器	当月				204,544	23.9%	0.4%	855,004
	累計				1,727,951	49.2%	0.7%	3,508,870
7.その他	当月				1,398,142	147.5%	2.9%	948,110
	累計				7,604,128	271.6%	3.0%	2,800,251

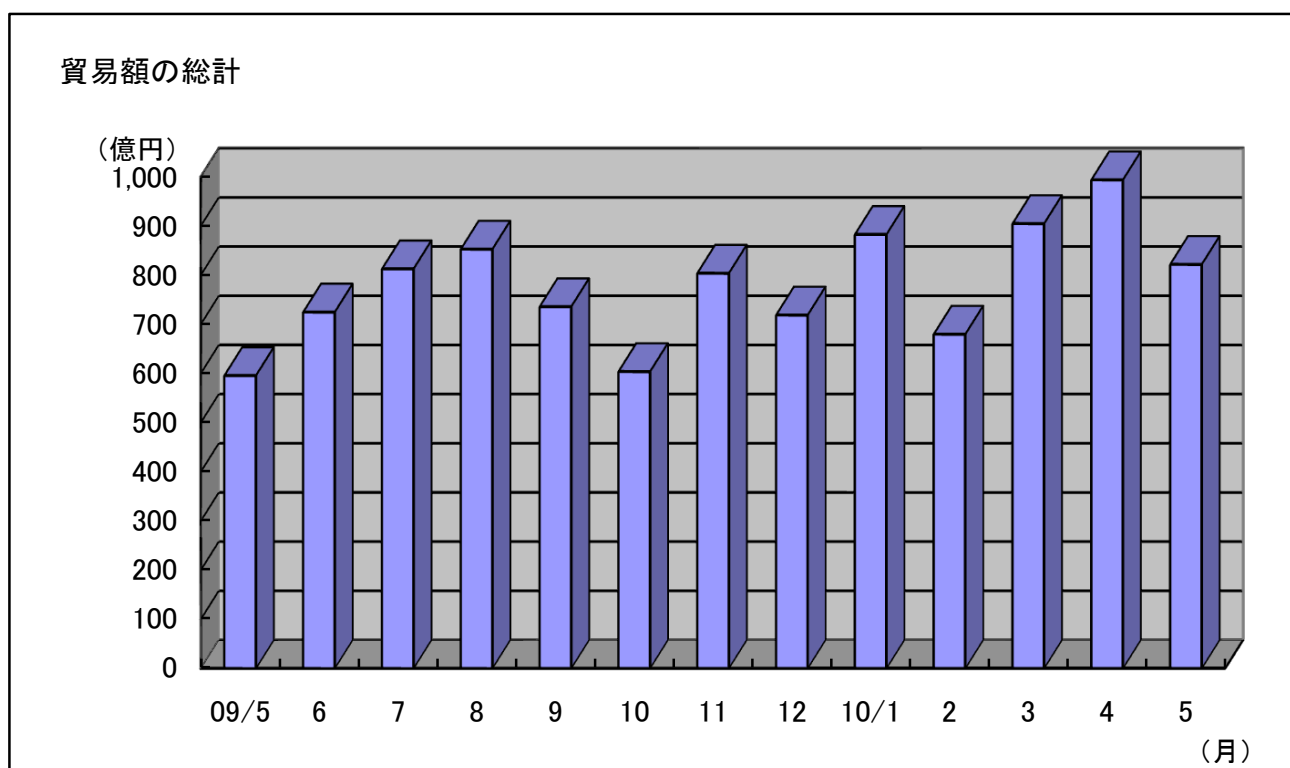
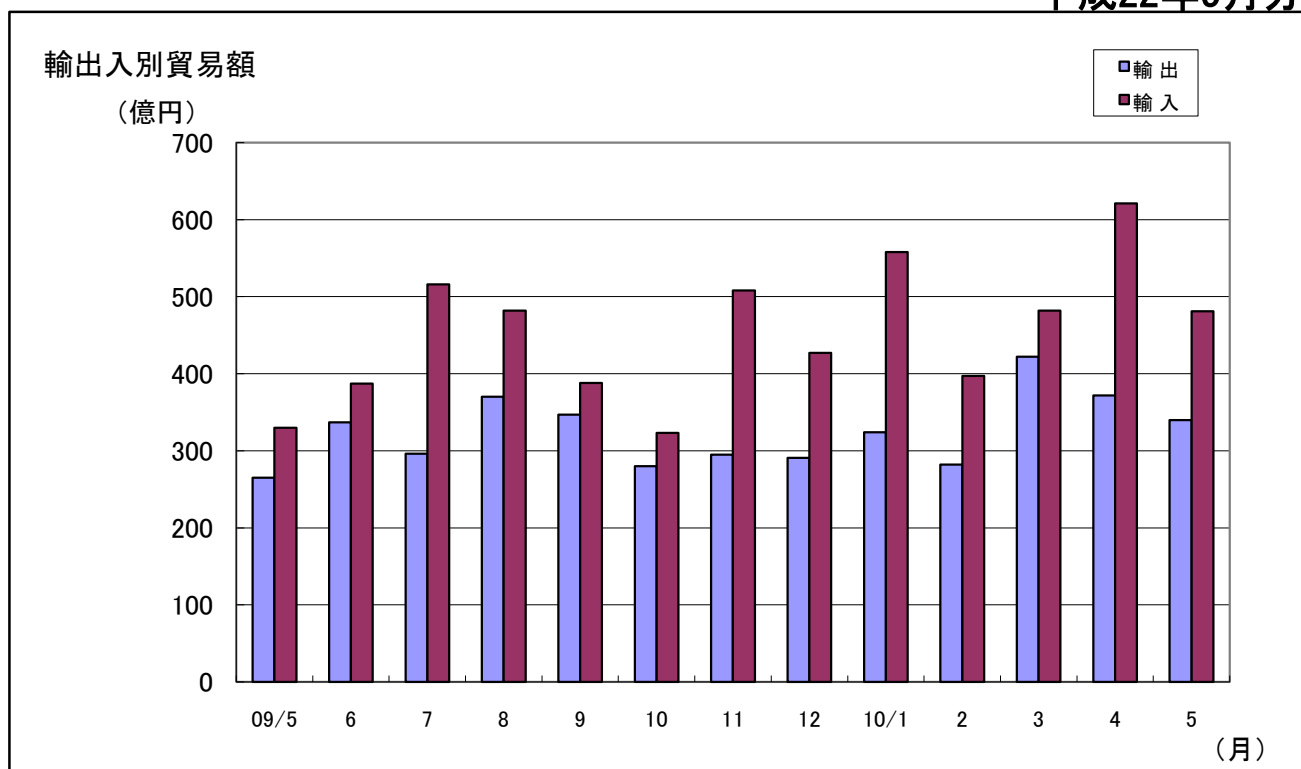
### 3. 徳山・下松港 品別割合グラフ

平成22年5月分



#### 4. 徳山・下松港 貿易額推移グラフ

平成22年5月分



月	09/5	6	7	8	9	10	11	12	10/1	2	3	4	5
輸出	265	337	296	370	347	280	295	291	324	282	422	372	340
輸入	330	387	516	482	388	323	508	427	558	397	482	621	481
合計	595	724	812	852	735	603	803	718	882	679	904	993	821

# 三 田 尻 中 関 港 貿 易 概 況

## (平成22年5月分速報値)

平成22年6月30日  
徳山税関支署防府出張所

### 輸出は6か月連続の増加、輸入は4か月連続の増加。

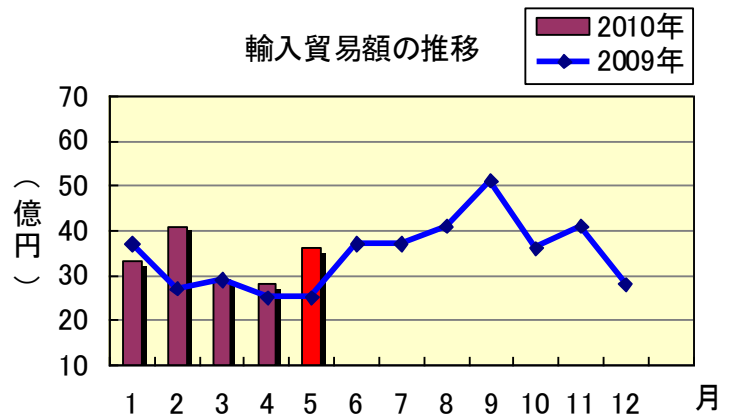
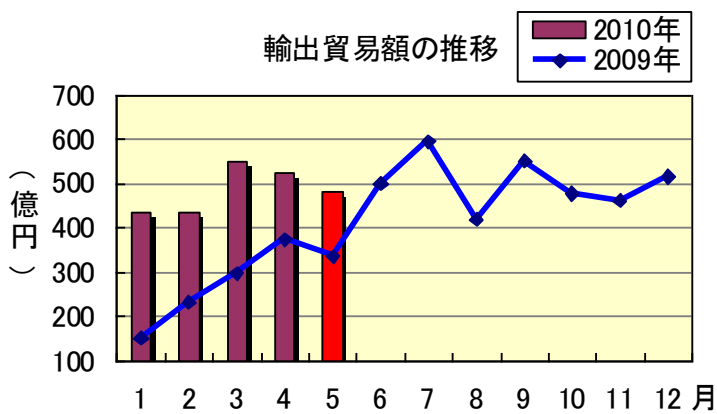
＜対前年同月比＞

## 1 総 額

輸出入総額は、517億1,299万円で、前年同月に比べ155億5,475万円(30.1%)増加した。

(単位：百万円)

	価 額	前年同月比	貿易バランス
輸 出	48,083	142.7%	44,453 (出超)
輸 入	3,630	148.0%	

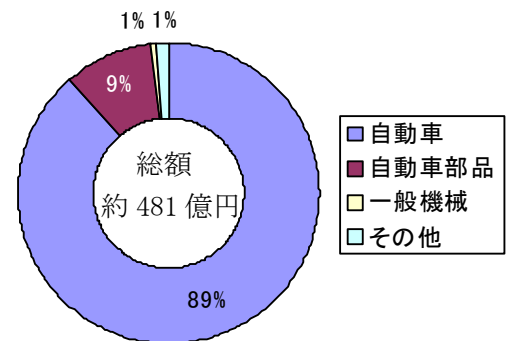


## 2 輸 出 動 向

### 主要品目

(単位：千円)

品 目	当月価額	前年同月比	主な仕向地
自 動 車	42,660,886	150.3%	北米、欧州、オーストラリア
自動車部品	4,476,955	108.0%	中国、タイ
一 般 機 械	319,825	168.5%	オーストラリア、中国

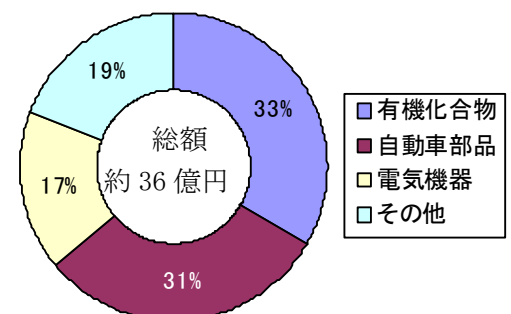


## 3 輸 入 動 向

### 主要品目

(単位：千円)

品 目	当月価額	前年同月比	主な仕出地
有機化合物	1,213,994	272.3%	ドイツ、アメリカ
自動車部品	1,111,743	135.6%	中国、ドイツ
電 気 機 器	613,424	100.1%	マレーシア、フィリピン



注) この内容を引用されるときは、徳山税関支署防府出張所発表による旨を付記してください。

# 平生港貿易概況 平成22年 5月分

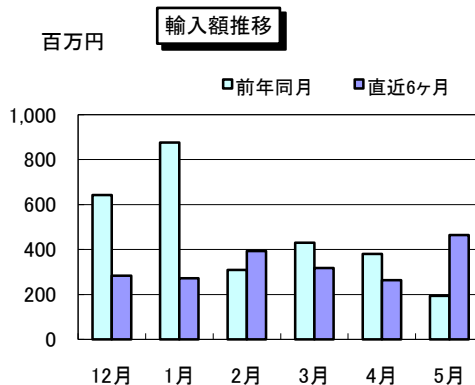
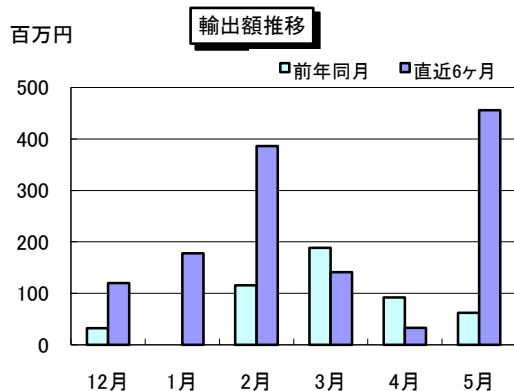
平成22年 7月 1日  
徳山税関支署 平生出張所

## 【貿易額】

(単位:千円)

区 分	当 月			累 計	
	貿易額	前月比	前年比	貿易額	前年比
輸 出	456,118	1385.7%	735.5%	1,194,422	261.0%
輸 入	464,181	176.3%	238.8%	1,709,969	78.1%
合 計	920,299	310.6%	358.9%	2,904,391	109.7%

※輸入貿易額は速報値



## 【特記事項】

## 【主要輸出品目】

(単位:千円)

品 名	当 月			累 計			主要輸出国
	価 額	前年比	構成比	価 額	前年比	構成比	
化学製品	456,118	735.5%	100.0%	1,158,422	253.1%	97.0%	インド・オランダ
そ の 他	0	0.0%	0.0%	36,000	全増	3.0%	

## 【主要輸入品目】

(単位:千円)

品 名	当 月			累 計			主要輸入国
	価 額	前年比	構成比	価 額	前年比	構成比	
製材	0	0.0%	0.0%	0	0.0%	0.0%	
化学製品	0	0.0%	0.0%	3,120	全増	0.2%	
合 板	464,181	238.8%	100.0%	1,706,849	77.9%	99.8%	インドネシア・マレーシア
そ の 他	0	0.0%	0.0%	0	0.0%	0.0%	

## 【外国貿易船入港隻数】

船 籍	当 月				累 計		
	隻数	純とん数	前月比	前年比	隻数	純とん数	前年比
日 本	0	0	—	—	0	0	—
外 国	7	22,333	700.0%	175.0%	24	78,696	88.9%
合 計	7	22,333	700.0%	175.0%	24	78,696	88.9%

\* 外国内訳 : パナマ籍…4隻、マレーシア籍…2隻、香港籍…1隻

## 密輸に関する情報は

フリーダイヤル シロイ クロイ  
0120 - 461 - 961

この資料に関するお問い合わせは  
徳山税関支署 平生出張所  
Tel (0820)-56-3076