

# 管内貿易概況（徳山、光、防府、平生）

## 平成２２年５月分（速報値）

平成２２年７月７日  
徳山税関支署

輸出は７か月連続のプラス

輸入は５か月連続のプラス

### １．総額

輸出	８２５億７４百万円	（＋３７．２％）
輸入	５２２億１０百万円	（＋４６．６％）
輸出入差引額	３０３億６５百万円の出超	

（増減比は前年同月比、以下同じ。）

### ２．輸出

輸出総額は、８２５億７４百万円、伸び率＋３７．２％、金額にして２２４億０３百万円の増加で７か月連続のプラスとなった。これは、自動車、鉄鋼などが増加したことが主な要因となっている。

品目別動向では、北米、欧州、オーストラリア等向けの自動車が１４２億７７百万円の増加、韓国、香港等向けの鉄鋼が６３億９２百万円の増加、中国、マレ－シア等向けの合成ゴムが１６億６３百万円の増加となった。

《増加品目》自動車	４２６億６９百万円	（１４２億７７百万円増、＋５０．３％）
鉄鋼	８７億６１百万円	（６３億９２百万円増、約３．７倍）
合成ゴム	２８億８５百万円	（１６億６３百万円増、約２．４倍）

### ３．輸入

輸入総額は、５２２億１０百万円、伸び率＋４６．６％、金額にして１６５億９０百万円の増加で５か月連続のプラスとなった。これは、石油製品、有機化合物などが増加したことが主な要因となっている。

品目別動向では、インド、韓国等からの石油製品が７１億６３百万円の増加、韓国、ドイツ等からの有機化合物が２４億７７百万円の増加、南アフリカ、ニューカレドニア等からの鉄鋼が１５億４１百万円の増加、韓国、台湾等からの鉄鋼くずが１３億６９百万円の増加、カタール、サウジアラビア等からの原油及び粗油が１３億４１百万円の増加となった。

《増加品目》石油製品	１１８億０６百万円	（７１億６３百万円増、約２．５倍）
有機化合物	３２億３５百万円	（２４億７７百万円増、約４．３倍）
鉄鋼	２７億６７百万円	（１５億４１百万円増、約２．３倍）
鉄鋼くず	１４億３２百万円	（１３億６９百万円増、約２２．９倍）
原油及び粗油	１７１億０９百万円	（１３億４１百万円増、＋８．５％）

注．この内容を引用されるときは、徳山税関支署発表による旨附記してください。

# 1. 徳山税関支署管内 主要輸出品

平成 22 年 5 月 分

品 名		当 年					前 年	
		数 量	単 位	前年比	価額 (千円)	前年比	構成比	価額 (千円)
総 額	当月				82,574,439	137.2%	100.0%	60,171,570
	累計				417,032,565	141.6%	100.0%	294,448,312
1. 食料品	当月				5,046	235.9%	0.0%	2,139
	累計				17,329	120.1%	0.0%	14,426
2. 原料品	当月				3,074,573	243.1%	3.7%	1,264,729
	累計				17,364,242	188.8%	4.2%	9,194,973
合成ゴム	当月	11,038	MT	198.1%	2,885,329	236.1%	3.5%	1,222,299
	累計	66,585	MT	149.1%	16,494,454	196.7%	4.0%	8,385,208
人造繊維	当月	598	MT	406.8%	185,618	589.3%	0.2%	31,496
	累計	2,791	MT	154.4%	769,943	112.1%	0.2%	687,024
3. 鉱物性燃料	当月				935,967	412.3%	1.1%	227,021
	累計				2,576,636	165.1%	0.6%	1,561,007
石油及び同製品	当月				788,980	347.5%	1.0%	227,021
	累計				2,257,356	176.4%	0.5%	1,279,638
4. 化学製品	当月				19,676,468	103.5%	23.8%	19,006,657
	累計				100,846,246	121.8%	24.2%	82,770,749
有機化合物	当月				12,332,660	95.9%	14.9%	12,865,779
	累計				63,213,649	112.6%	15.2%	56,117,890
無機化合物	当月	11,571	MT	29.9%	3,521,293	137.2%	4.3%	2,565,697
	累計	78,590	MT	73.4%	16,356,834	136.2%	3.9%	12,007,502
プラスチック	当月	18,386	MT	82.9%	2,772,955	95.8%	3.4%	2,895,699
	累計	117,983	MT	128.4%	16,815,404	155.8%	4.0%	10,791,423
5. 原料別製品	当月				9,348,339	321.1%	11.3%	2,911,132
	累計				36,675,265	148.8%	8.8%	24,641,817
セメント	当月	115,530	MT	121.6%	343,849	105.8%	0.4%	324,927
	累計	460,745	MT	93.1%	1,380,039	91.2%	0.3%	1,513,527
鉄鋼	当月	43,149	MT	380.4%	8,761,137	369.8%	10.6%	2,369,178
	累計	186,712	MT	158.4%	33,721,202	160.5%	8.1%	21,010,752
金属製品	当月				56,490	43.6%	0.1%	129,699
	累計				401,558	29.1%	0.1%	1,380,745
6. 機械類及び輸送用機器	当月				48,420,921	135.0%	58.6%	35,866,048
	累計				253,997,992	147.2%	60.9%	172,495,258
一般機械	当月				1,040,937	526.4%	1.3%	197,753
	累計				3,248,056	104.0%	0.8%	3,122,756
電気機器	当月				63,747	146.2%	0.1%	43,598
	累計				523,358	103.5%	0.1%	505,505
自動車	当月	31,457	NO	139.8%	42,669,209	150.3%	51.7%	28,392,053
	累計	157,202	NO	156.1%	212,425,009	180.6%	50.9%	117,621,137
自動車の部分品	当月	3,705,626	KG	119.8%	4,631,028	111.7%	5.6%	4,144,949
	累計	20,618,605	KG	163.8%	24,784,677	151.7%	5.9%	16,335,513
船舶類	当月				16,000	全増	0.0%	0
	累計				13,015,795	70.6%	3.1%	18,441,929
7. その他	当月				1,113,125	124.5%	1.3%	893,844
	累計				5,554,855	147.3%	1.3%	3,770,082

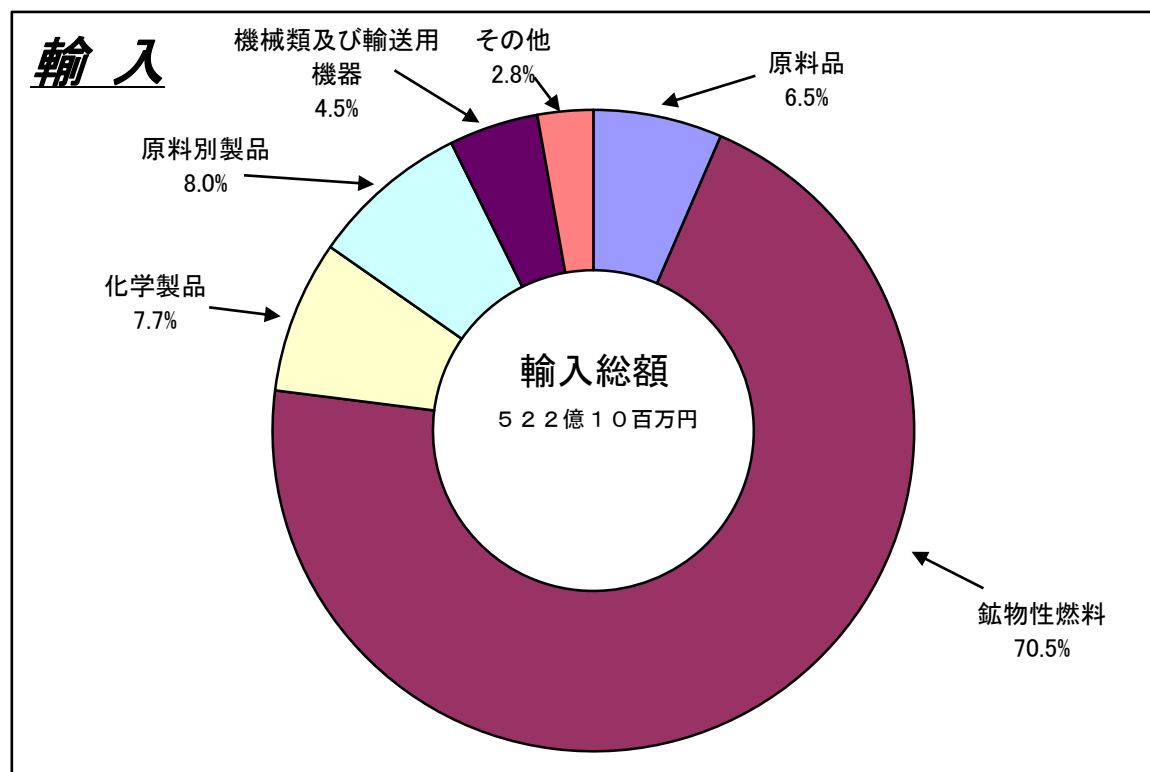
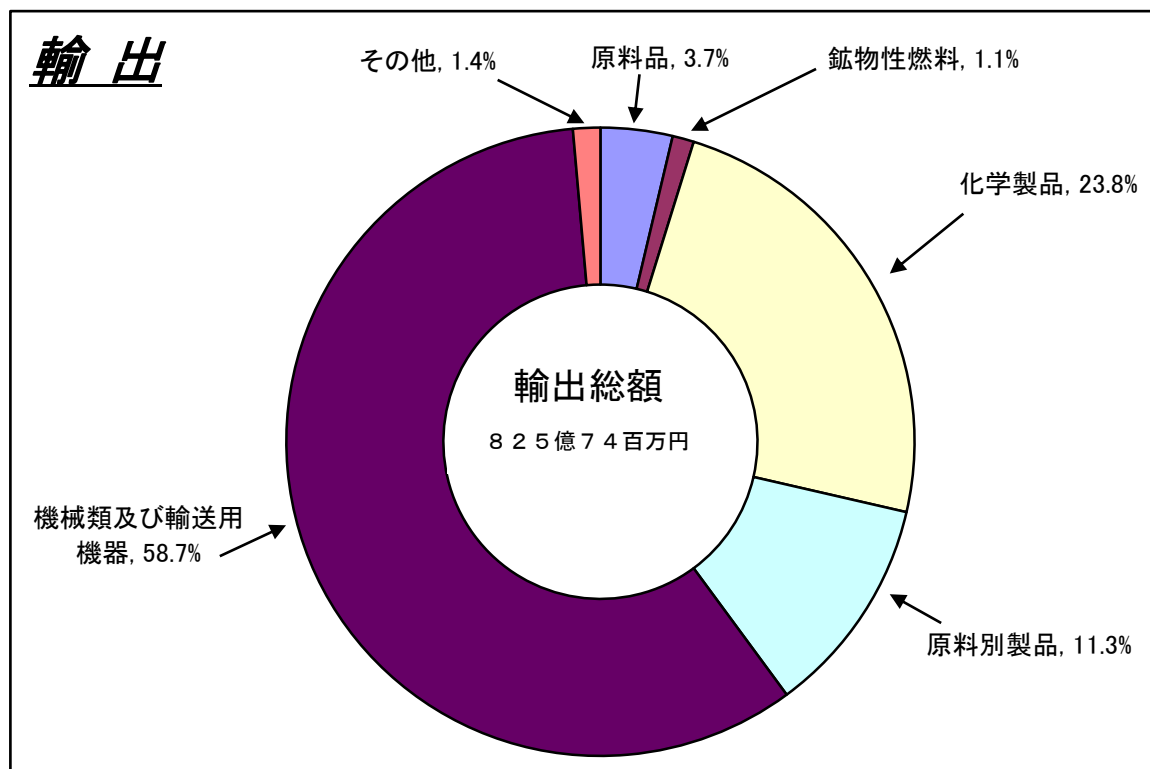
## 2. 徳山税関支署管内 主要輸入品

平成 22 年 5 月 分

品 名		当 年					前 年	
		数 量	単 位	前年比	価額 (千円)	前年比	構成比	価額 (千円)
総 額	当月				52,209,667	146.6%	100.0%	35,619,737
	累計				272,337,908	150.5%	100.0%	180,938,514
1. 食料品	当月				3,568	70.1%	0.0%	5,088
	累計				122,250	100.0%	0.0%	122,298
2. 原料品	当月				3,379,569	211.5%	6.5%	1,597,998
	累計				14,711,285	193.8%	5.4%	7,589,022
生ゴム	当月	2,643	MT	全増	170,307	全増	0.3%	0
	累計	10,021	MT	587.4%	539,713	183.2%	0.2%	294,586
りん鉱石	当月	0	MT	全減	0	全減	0.0%	167,015
	累計	4,991	MT	80.2%	128,042	38.5%	0.0%	332,348
塩	当月	187,764	MT	112.9%	1,463,733	113.5%	2.8%	1,289,594
	累計	1,075,860	MT	120.0%	7,580,596	141.1%	2.8%	5,373,124
鉄鋼くず	当月	6,118	MT	1137.2%	1,431,670	2289.6%	2.7%	62,529
	累計	27,946	MT	551.1%	5,512,261	791.6%	2.0%	696,333
非鉄金属鉱	当月	1,096	MT	5480.0%	195,244	831.1%	0.4%	23,491
	累計	2,877	MT	66.6%	462,336	94.3%	0.2%	490,254
3. 鉱物性燃料	当月				36,801,952	136.1%	70.5%	27,049,553
	累計				200,745,135	159.2%	73.7%	126,104,666
石炭	当月	569,448	MT	114.1%	5,566,875	109.8%	10.7%	5,068,379
	累計	3,113,210	MT	121.4%	26,681,893	92.9%	9.8%	28,734,177
原油及び粗油	当月	337,276	KL	69.9%	17,109,293	108.5%	32.8%	15,768,307
	累計	2,304,723	KL	91.9%	105,791,499	148.3%	38.8%	71,320,816
石油製品	当月				11,806,267	254.3%	22.6%	4,643,307
	累計				60,087,380	283.8%	22.1%	21,171,133
液化石油ガス	当月	32,690	MT	87.7%	2,319,517	147.8%	4.4%	1,569,560
	累計	114,819	MT	108.5%	8,106,572	166.2%	3.0%	4,878,540
4. 化学製品	当月				4,005,605	311.8%	7.7%	1,284,552
	累計				15,676,190	130.6%	5.8%	12,001,571
有機化合物	当月				3,234,904	426.6%	6.2%	758,308
	累計				11,145,888	136.5%	4.1%	8,163,964
無機化合物	当月	6,323	MT	154.4%	550,340	131.2%	1.1%	419,386
	累計	35,492	MT	161.5%	2,970,502	91.3%	1.1%	3,253,394
5. 原料別製品	当月				4,175,204	187.3%	8.0%	2,228,777
	累計				22,376,705	101.2%	8.2%	22,111,183
鉄鋼	当月	21,078	MT	186.0%	2,766,678	225.6%	5.3%	1,226,156
	累計	139,368	MT	158.6%	16,122,610	102.3%	5.9%	15,764,123
非鉄金属	当月	742	MT	441.7%	447,099	311.5%	0.9%	143,524
	累計	1,752	MT	298.0%	1,519,054	237.5%	0.6%	639,698
6. 機械類及び 輸送用機器	当月				2,355,705	99.8%	4.5%	2,360,663
	累計				10,745,468	112.4%	3.9%	9,559,431
7.その他	当月				1,488,064	136.1%	2.9%	1,093,106
	累計				7,960,875	230.7%	2.9%	3,450,343

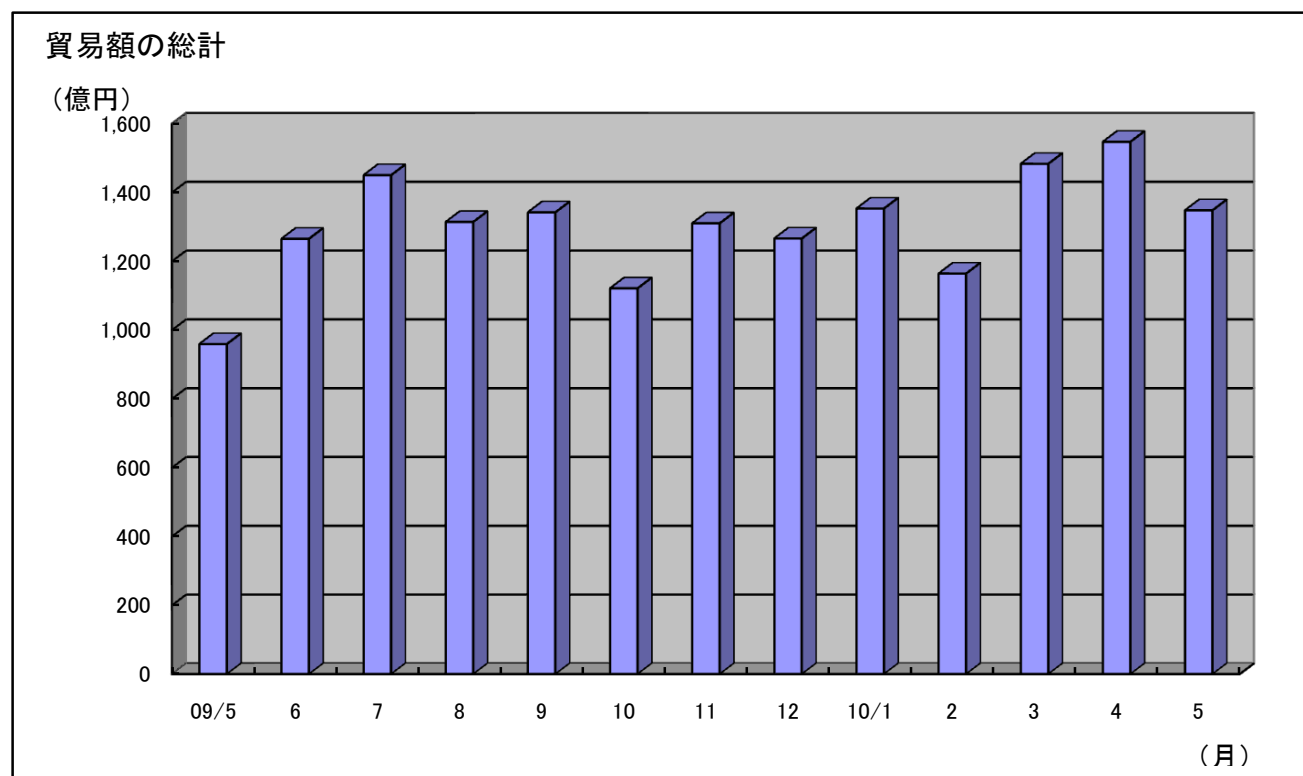
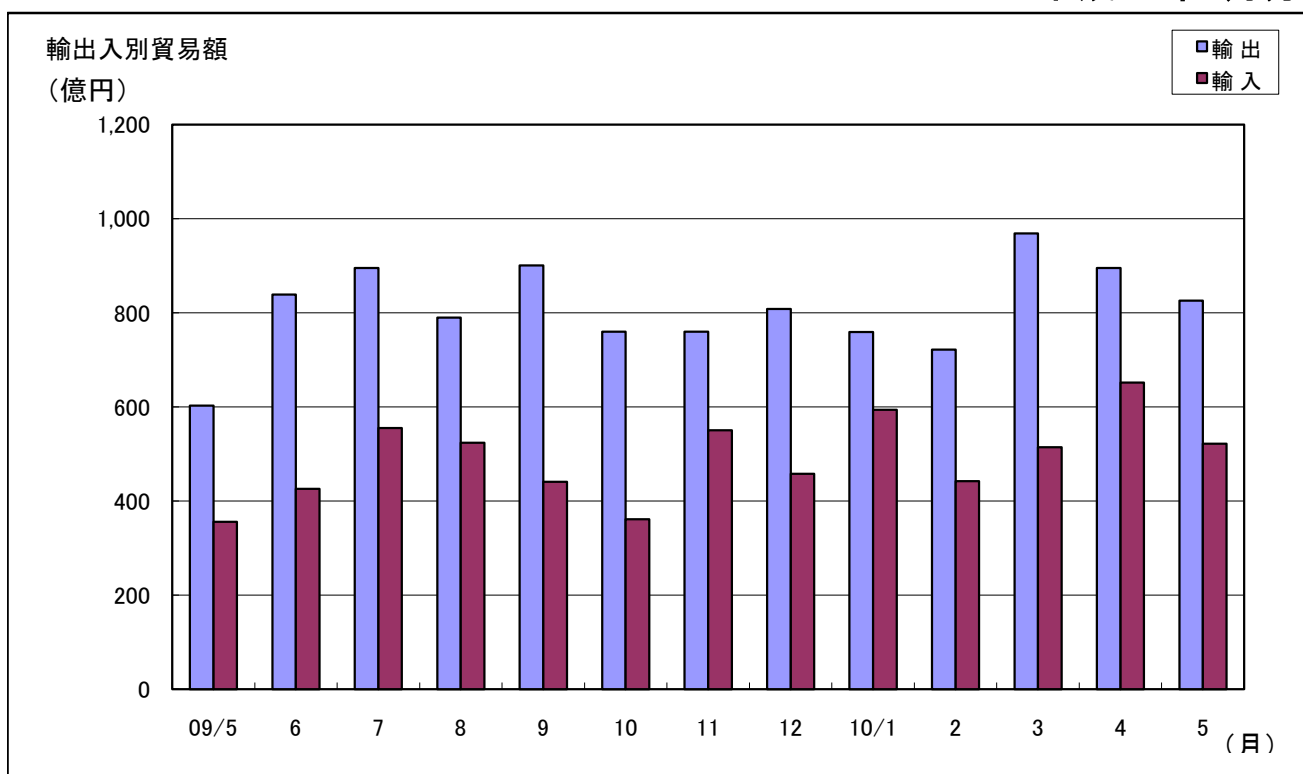
### 3. 徳山税関支署管内 品別割合グラフ

平成22年5月分



#### 4. 徳山税関支署管内 貿易額推移グラフ

平成22年5月分



(億円)

月	09/5	6	7	8	9	10	11	12	10/1	2	3	4	5
輸出	603	839	895	790	901	760	760	808	759	722	969	895	826
輸入	356	426	555	524	441	361	550	458	594	442	514	652	522
合計	959	1,265	1,450	1,314	1,342	1,121	1,310	1,266	1,353	1,164	1,483	1,547	1,348

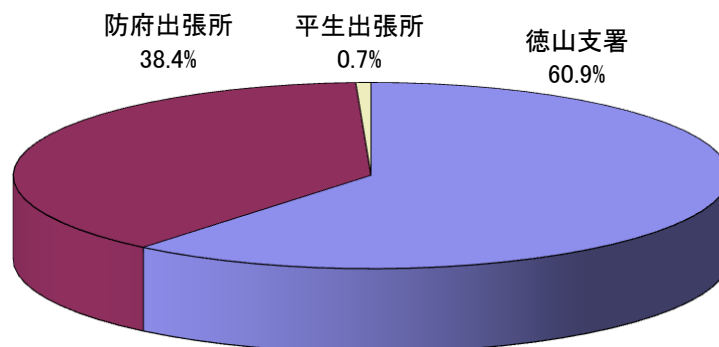
## 5. 署所別輸出入額表

平成22年5月分

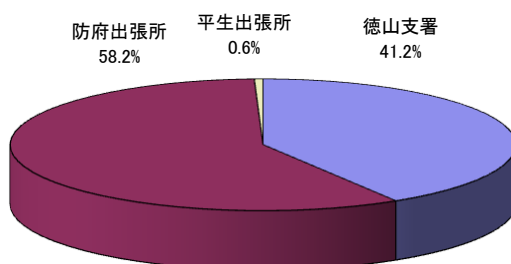
(単位:千円)

	区 分	本 月	前 年 同月比	1 月 以 降 累 計		前 年 同期比
				平成22年	平成21年	
徳山支署 (光出張所を 含む)	輸 出	34,035,754	128.9%	173,885,688	154,515,994	112.5%
	輸 入	48,115,067	145.9%	253,908,647	164,578,819	154.3%
	総 額	82,150,821	138.4%	427,794,335	319,094,813	134.1%
防府出張所	輸 出	48,082,567	142.7%	241,952,455	139,474,713	173.5%
	輸 入	3,630,419	148.0%	16,719,292	14,168,931	118.0%
	総 額	51,712,986	143.0%	258,671,747	153,643,644	168.4%
平生出張所	輸 出	456,118	735.5%	1,194,422	457,605	261.0%
	輸 入	464,181	238.8%	1,709,969	2,190,764	78.1%
	総 額	920,299	358.9%	2,904,391	2,648,369	109.7%
総 額	輸 出	82,574,439	137.2%	417,032,565	294,448,312	141.6%
	輸 入	52,209,667	146.6%	272,337,908	180,938,514	150.5%
	総 額	134,784,106	140.7%	689,370,473	475,386,826	145.0%

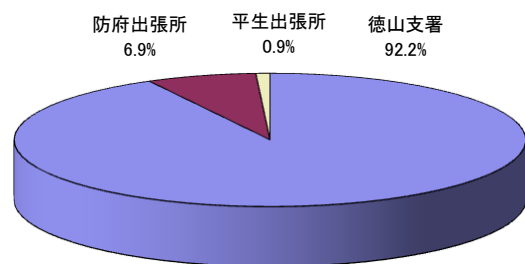
署所別輸出入総額の割合



輸出



輸入



## 6. 港別外国貿易船入港実績表

平成22年5月

(単位； 隻, 吨)

		当 月		前 年 同月比	1 月以降累計				前 年 同期比
					平成22年		平成21年		
署所別	国籍別	隻数	純屯数	(隻数) %	隻数	純屯数	隻数	純屯数	(隻数) %
徳山下松港 (徳山港区)	日本	7	101,552	50.0%	32	131,378	36	419,723	88.9%
	外国	143	696,493	111.7%	685	3,839,714	683	3,237,336	100.3%
	計	150	798,045	105.6%	717	3,971,092	719	3,657,059	99.7%
徳山下松港 (下松港区)	日本	0	0	0.0%	4	3,672	7	6,011	57.1%
	外国	17	91,382	242.9%	73	500,625	49	412,108	149.0%
	計	17	91,382	188.9%	77	504,297	56	418,119	137.5%
徳山下松港 (光港区)	日本	0	0	－	0	0	0	0	－
	外国	8	35,505	266.7%	38	150,113	28	100,455	135.7%
	計	8	35,505	266.7%	38	150,113	28	100,455	135.7%
三田尻中関港	日本	2	19,741	200.0%	10	149,886	3	51,349	333.3%
	外国	43	421,579	126.5%	228	2,305,274	179	1,610,125	127.4%
	計	45	441,320	128.6%	238	2,455,160	182	1,661,474	130.8%
平生港	日本	0	0	－	0	0	0	0	－
	外国	7	22,333	175.0%	24	78,696	27	81,090	88.9%
	計	7	22,333	175.0%	24	78,696	27	81,090	88.9%
合 計	日本	9	121,293	52.9%	46	284,936	46	477,083	100.0%
	外国	218	1,267,292	123.9%	1,048	6,874,422	966	5,441,114	108.5%
	計	227	1,388,585	117.6%	1,094	7,159,358	1,012	5,918,197	108.1%