

# 徳山・下松港 貿易概況

## 平成 2 2 年 4 月 分（速報値）

平成 2 2 年 6 月 4 日  
徳山税関支署

輸出は 6 か月連続のプラス  
輸入は 4 か月連続のプラス

### 1. 総額

|        |                 |              |
|--------|-----------------|--------------|
| 輸 出    | 3 7 2 億 0 6 百万円 | (+ 2. 5 %)   |
| 輸 入    | 6 2 0 億 5 9 百万円 | (+ 7 7. 4 %) |
| 輸出入差引額 | 2 4 8 億 5 3 百万円 | の入超          |

(増減比は前年同月比、以下同じ。)

### 2. 輸出

輸出総額は、3 7 2 億 0 6 百万円、伸び率+ 2. 5 %、金額にして 9 億 0 5 百万円の増加で 6 か月連続のプラスとなった。これは、鉄鋼、合成ゴムなどが増加したことが主な要因となっている。

品目別動向では、中国、韓国等向けの鉄鋼が 3 0 億 9 6 百万円の増加、アメリカ、中国等向けの合成ゴムが 1 7 億 3 7 百万円の増加となった。

|          |  |
|----------|--|
| 《増加品目》鉄鋼 | 7 0 億 5 7 百万円 ( 3 0 億 9 6 百万円増、+ 7 8. 1 %) |
| 合成ゴム     | 3 0 億 7 1 百万円 ( 1 7 億 3 7 百万円増、 約 2. 3 倍)  |

### 3. 輸入

輸入総額は、6 2 0 億 5 9 百万円、伸び率+ 7 7. 4 %、金額にして 2 7 0 億 8 2 百万円の増加で 4 か月連続のプラスとなった。これは、原油及び粗油、石油製品、石炭などが増加したことが主な要因となっている。

品目別動向では、カタール、アラブ首長国連邦等からの原油及び粗油が 1 1 0 億 6 3 百万円の増加、カタール、アラブ首長国連邦等からの石油製品が 7 1 億 2 8 百万円の増加、オーストラリア、インドネシア等からの石炭が 1 8 億 8 3 百万円の増加、南アフリカ、ニューカレドニア等からの鉄鋼が 1 4 億 7 5 百万円の増加、韓国、アメリカ等からの鉄鋼くずが 1 3 億 1 9 百万円の増加となった。

|              |  |
|--------------|--|
| 《増加品目》原油及び粗油 | 3 0 2 億 3 6 百万円 ( 1 1 0 億 6 3 百万円増、+ 5 7. 7 %) |
| 石油製品         | 1 1 1 億 3 9 百万円 ( 7 1 億 2 8 百万円増、 約 2. 8 倍)    |
| 石炭           | 5 9 億 0 9 百万円 ( 1 8 億 8 3 百万円増、+ 4 6. 8 %)     |
| 鉄鋼           | 3 6 億 9 6 百万円 ( 1 4 億 7 5 百万円増、+ 6 6. 4 %)     |
| 鉄鋼くず         | 1 4 億 2 3 百万円 ( 1 3 億 1 9 百万円増、 約 1 3. 7 倍)    |

注. この内容を引用されるときは、徳山税関支署発表による旨附記してください。

# 1. 徳山・下松港 主要輸出品

平成22年4月分

| 品 名           |    | 当 年     |     |         |             |          | 前 年    |             |
|---------------|----|---------|-----|---------|-------------|----------|--------|-------------|
|               |    | 数 量     | 単 位 | 前年比     | 価額<br>(千円)  | 前年比      | 構成比    | 価額<br>(千円)  |
| 総 額           | 当月 |         |     |         | 37,205,710  | 102.5%   | 100.0% | 36,300,889  |
|               | 累計 |         |     |         | 139,849,934 | 109.2%   | 100.0% | 128,112,409 |
| 1. 食料品        | 当月 |         |     |         | 9,599       | 190.8%   | 0.0%   | 5,032       |
|               | 累計 |         |     |         | 12,283      | 100.0%   | 0.0%   | 12,287      |
| 2. 原料品        | 当月 |         |     |         | 3,269,020   | 224.4%   | 8.8%   | 1,456,596   |
|               | 累計 |         |     |         | 14,289,023  | 181.9%   | 10.2%  | 7,854,897   |
| 合成ゴム          | 当月 | 12,347  | MT  | 184.4%  | 3,071,413   | 230.2%   | 8.3%   | 1,333,955   |
|               | 累計 | 55,547  | MT  | 142.1%  | 13,609,125  | 190.0%   | 9.7%   | 7,162,909   |
| 人造繊維          | 当月 | 450     | MT  | 122.6%  | 123,412     | 107.0%   | 0.3%   | 115,390     |
|               | 累計 | 2,193   | MT  | 132.0%  | 584,325     | 89.1%    | 0.4%   | 655,528     |
| 3. 鉱物性燃料      | 当月 |         |     |         | 448,090     | 81.3%    | 1.2%   | 551,367     |
|               | 累計 |         |     |         | 1,640,669   | 123.0%   | 1.2%   | 1,333,986   |
| 石油及び同製品       | 当月 |         |     |         | 393,125     | 96.1%    | 1.1%   | 409,209     |
|               | 累計 |         |     |         | 1,468,376   | 139.5%   | 1.0%   | 1,052,617   |
| 4. 化学製品       | 当月 |         |     |         | 18,339,656  | 106.0%   | 49.3%  | 17,297,110  |
|               | 累計 |         |     |         | 78,773,417  | 129.3%   | 56.3%  | 60,921,810  |
| 有機化合物         | 当月 |         |     |         | 12,172,466  | 99.8%    | 32.7%  | 12,191,323  |
|               | 累計 |         |     |         | 49,395,704  | 120.0%   | 35.3%  | 41,149,678  |
| 無機化合物         | 当月 | 17,171  | MT  | 118.2%  | 2,923,454   | 133.0%   | 7.9%   | 2,197,840   |
|               | 累計 | 66,998  | MT  | 98.0%   | 12,831,888  | 135.9%   | 9.2%   | 9,441,805   |
| プラスチック        | 当月 | 18,690  | MT  | 113.3%  | 2,688,561   | 134.3%   | 7.2%   | 2,002,046   |
|               | 累計 | 99,372  | MT  | 142.7%  | 13,960,195  | 178.1%   | 10.0%  | 7,840,406   |
| 5. 原料別製品      | 当月 |         |     |         | 7,604,814   | 161.5%   | 20.4%  | 4,710,282   |
|               | 累計 |         |     |         | 26,945,188  | 125.5%   | 19.3%  | 21,474,111  |
| セメント          | 当月 | 66,650  | MT  | 78.1%   | 201,830     | 69.6%    | 0.5%   | 290,018     |
|               | 累計 | 345,215 | MT  | 86.3%   | 1,036,190   | 87.2%    | 0.7%   | 1,188,600   |
| 鉄鋼            | 当月 | 38,594  | MT  | 195.0%  | 7,057,374   | 178.1%   | 19.0%  | 3,961,848   |
|               | 累計 | 143,563 | MT  | 134.7%  | 24,960,065  | 133.9%   | 17.8%  | 18,641,574  |
| 金属製品          | 当月 |         |     |         | 42,839      | 14.1%    | 0.1%   | 302,911     |
|               | 累計 |         |     |         | 289,709     | 23.8%    | 0.2%   | 1,218,895   |
| 6. 機械類及び輸送用機器 | 当月 |         |     |         | 6,455,994   | 55.6%    | 17.4%  | 11,607,783  |
|               | 累計 |         |     |         | 14,565,571  | 42.3%    | 10.4%  | 34,450,312  |
| 一般機械          | 当月 |         |     |         | 432,566     | 75.5%    | 1.2%   | 573,134     |
|               | 累計 |         |     |         | 736,702     | 32.8%    | 0.5%   | 2,247,116   |
| 電気機器          | 当月 |         |     |         | 0           | 全減       | 0.0%   | 3,654       |
|               | 累計 |         |     |         | 88,403      | 24.1%    | 0.1%   | 366,550     |
| 自動車の部分品       | 当月 | 104,084 | KG  | 全増      | 142,733     | 全増       | 0.4%   | 0           |
|               | 累計 | 569,967 | KG  | 4136.8% | 776,671     | 14248.2% | 0.6%   | 5,451       |
| 船舶類           | 当月 |         |     |         | 5,880,695   | 80.9%    | 15.8%  | 7,266,312   |
|               | 累計 |         |     |         | 12,963,795  | 70.3%    | 9.3%   | 18,441,929  |
| 7. その他        | 当月 |         |     |         | 1,078,537   | 160.3%   | 2.9%   | 672,719     |
|               | 累計 |         |     |         | 3,623,783   | 175.5%   | 2.6%   | 2,065,006   |

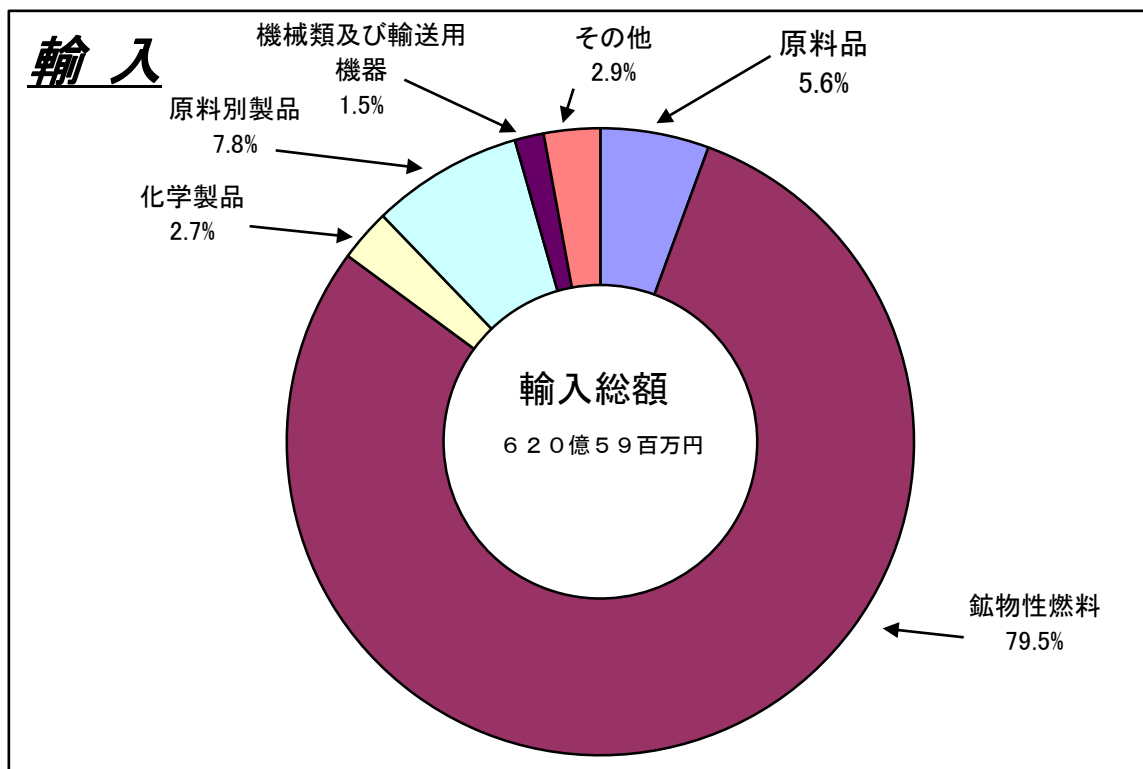
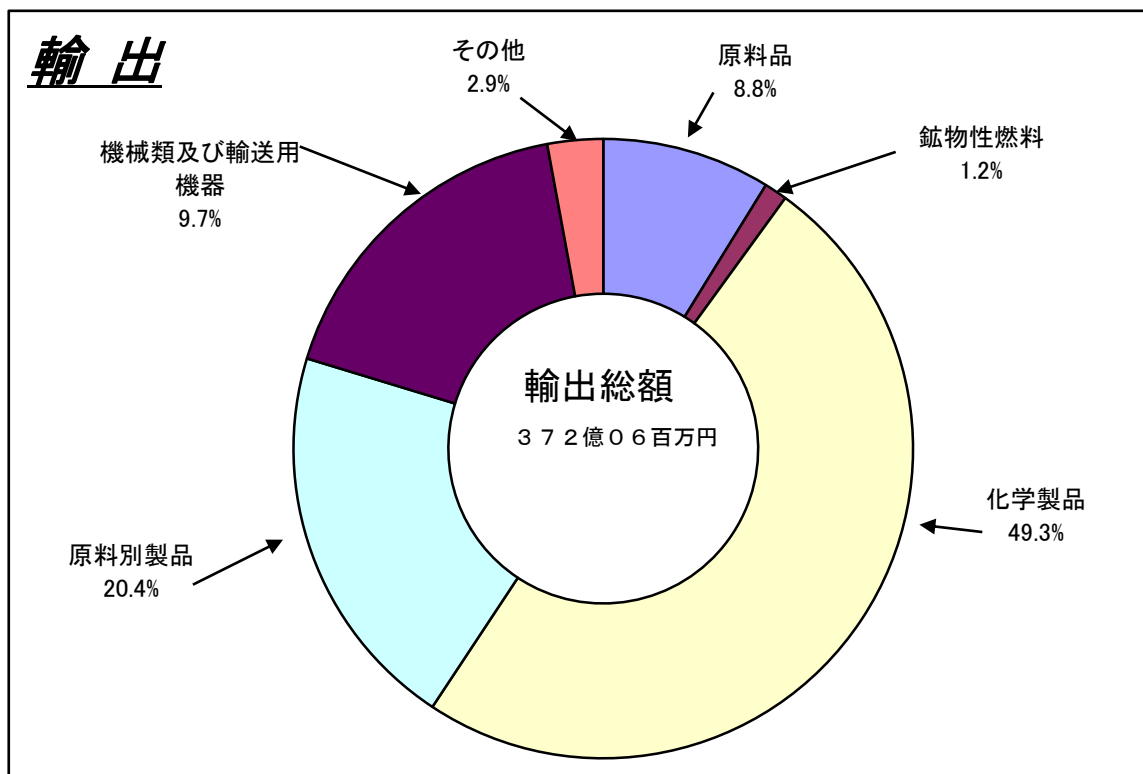
## 2. 徳山・下松港 主要輸入品

平成 22 年 4 月 分

| 品 名           |    | 当 年       |     |        |             |         | 前 年    |             |
|---------------|----|-----------|-----|--------|-------------|---------|--------|-------------|
|               |    | 数 量       | 単 位 | 前年比    | 価額<br>(千円)  | 前年比     | 構成比    | 価額<br>(千円)  |
| 総 額           | 当月 |           |     |        | 62,058,714  | 177.4%  | 100.0% | 34,976,401  |
|               | 累計 |           |     |        | 205,793,580 | 156.4%  | 100.0% | 131,605,765 |
| 1. 食料品        | 当月 |           |     |        | 6,862       | 96.1%   | 0.0%   | 7,142       |
|               | 累計 |           |     |        | 24,322      | 79.0%   | 0.0%   | 30,794      |
| 2. 原料品        | 当月 |           |     |        | 3,502,992   | 191.7%  | 5.6%   | 1,827,048   |
|               | 累計 |           |     |        | 11,253,095  | 189.4%  | 5.5%   | 5,941,099   |
| 生ゴム           | 当月 | 1,469     | MT  | 972.8% | 102,426     | 372.1%  | 0.2%   | 27,525      |
|               | 累計 | 7,271     | MT  | 437.7% | 347,002     | 121.3%  | 0.2%   | 285,982     |
| りん鉱石          | 当月 | 4,991     | MT  | ZENZOU | 128,042     | ZENZOU  | 0.2%   | 0           |
|               | 累計 | 4,991     | MT  | 162.1% | 128,042     | 77.4%   | 0.1%   | 165,333     |
| 塩             | 当月 | 238,179   | MT  | 106.1% | 1,683,808   | 106.4%  | 2.7%   | 1,582,622   |
|               | 累計 | 886,446   | MT  | 121.4% | 6,105,315   | 149.5%  | 3.0%   | 4,083,530   |
| 鉄鋼くず          | 当月 | 7,040     | MT  | 859.6% | 1,422,520   | 1372.2% | 2.3%   | 103,670     |
|               | 累計 | 21,828    | MT  | 481.5% | 4,080,591   | 643.8%  | 2.0%   | 633,804     |
| 非鉄金属鉱         | 当月 | 1,024     | MT  | 50.3%  | 28,629      | 31.5%   | 0.0%   | 90,931      |
|               | 累計 | 1,781     | MT  | 41.4%  | 267,092     | 57.2%   | 0.1%   | 466,763     |
| 3. 鉱物性燃料      | 当月 |           |     |        | 49,313,214  | 172.7%  | 79.5%  | 28,557,743  |
|               | 累計 |           |     |        | 163,943,183 | 165.5%  | 79.7%  | 99,055,113  |
| 石炭            | 当月 | 675,766   | MT  | 175.2% | 5,909,115   | 146.8%  | 9.5%   | 4,026,414   |
|               | 累計 | 2,543,762 | MT  | 123.1% | 21,115,018  | 89.2%   | 10.3%  | 23,665,798  |
| 原油及び粗油        | 当月 | 647,093   | KL  | 102.5% | 30,235,915  | 157.7%  | 48.7%  | 19,172,719  |
|               | 累計 | 1,967,447 | KL  | 97.2%  | 88,682,206  | 159.6%  | 43.1%  | 55,552,509  |
| 石油製品          | 当月 |           |     |        | 11,138,717  | 277.7%  | 17.9%  | 4,010,976   |
|               | 累計 |           |     |        | 48,281,113  | 292.1%  | 23.5%  | 16,527,826  |
| 液化石油ガス        | 当月 | 28,929    | MT  | 99.8%  | 2,029,467   | 150.6%  | 3.3%   | 1,347,634   |
|               | 累計 | 82,129    | MT  | 119.7% | 5,787,055   | 174.9%  | 2.8%   | 3,308,980   |
| 4. 化学製品       | 当月 |           |     |        | 1,696,420   | 163.2%  | 2.7%   | 1,039,636   |
|               | 累計 |           |     |        | 6,240,807   | 135.6%  | 3.0%   | 4,602,070   |
| 有機化合物         | 当月 |           |     |        | 826,724     | 193.9%  | 1.3%   | 426,433     |
|               | 累計 |           |     |        | 2,965,182   | 183.2%  | 1.4%   | 1,618,478   |
| 無機化合物         | 当月 | 8,518     | MT  | 177.9% | 626,364     | 109.9%  | 1.0%   | 569,943     |
|               | 累計 | 29,031    | MT  | 163.2% | 2,410,667   | 85.8%   | 1.2%   | 2,809,591   |
| 5. 原料別製品      | 当月 |           |     |        | 4,817,521   | 159.2%  | 7.8%   | 3,025,584   |
|               | 累計 |           |     |        | 16,602,780  | 95.0%   | 8.1%   | 17,470,682  |
| 鉄鋼            | 当月 | 35,353    | MT  | 284.5% | 3,696,332   | 166.4%  | 6.0%   | 2,221,725   |
|               | 累計 | 118,061   | MT  | 154.5% | 13,326,457  | 91.8%   | 6.5%   | 14,523,188  |
| 非鉄金属          | 当月 | 226       | MT  | 235.4% | 309,564     | 308.5%  | 0.5%   | 100,353     |
|               | 累計 | 998       | MT  | 237.6% | 1,067,674   | 215.5%  | 0.5%   | 495,412     |
| 6. 機械類及び輸送用機器 | 当月 |           |     |        | 902,355     | 317.4%  | 1.5%   | 284,270     |
|               | 累計 |           |     |        | 1,523,407   | 57.4%   | 0.7%   | 2,653,866   |
| 7.その他         | 当月 |           |     |        | 1,819,350   | 774.3%  | 2.9%   | 234,978     |
|               | 累計 |           |     |        | 6,205,986   | 335.1%  | 3.0%   | 1,852,141   |

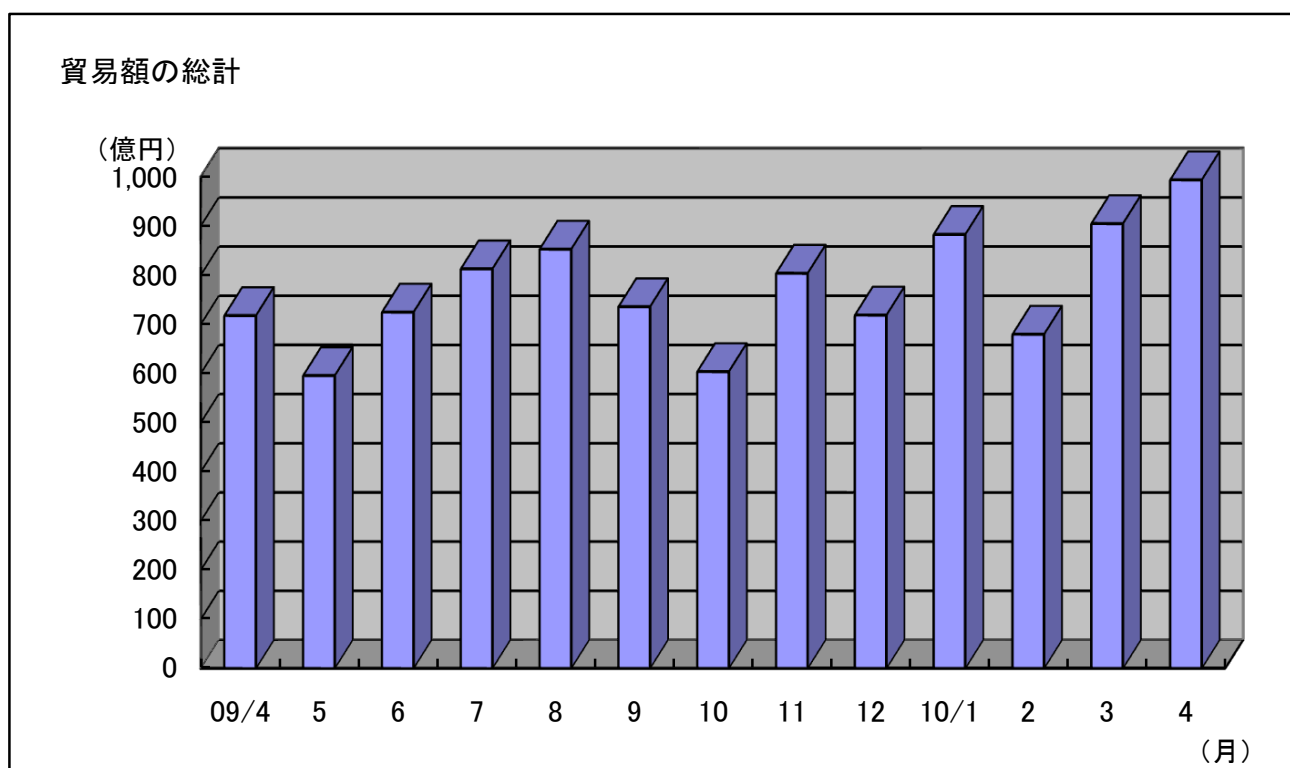
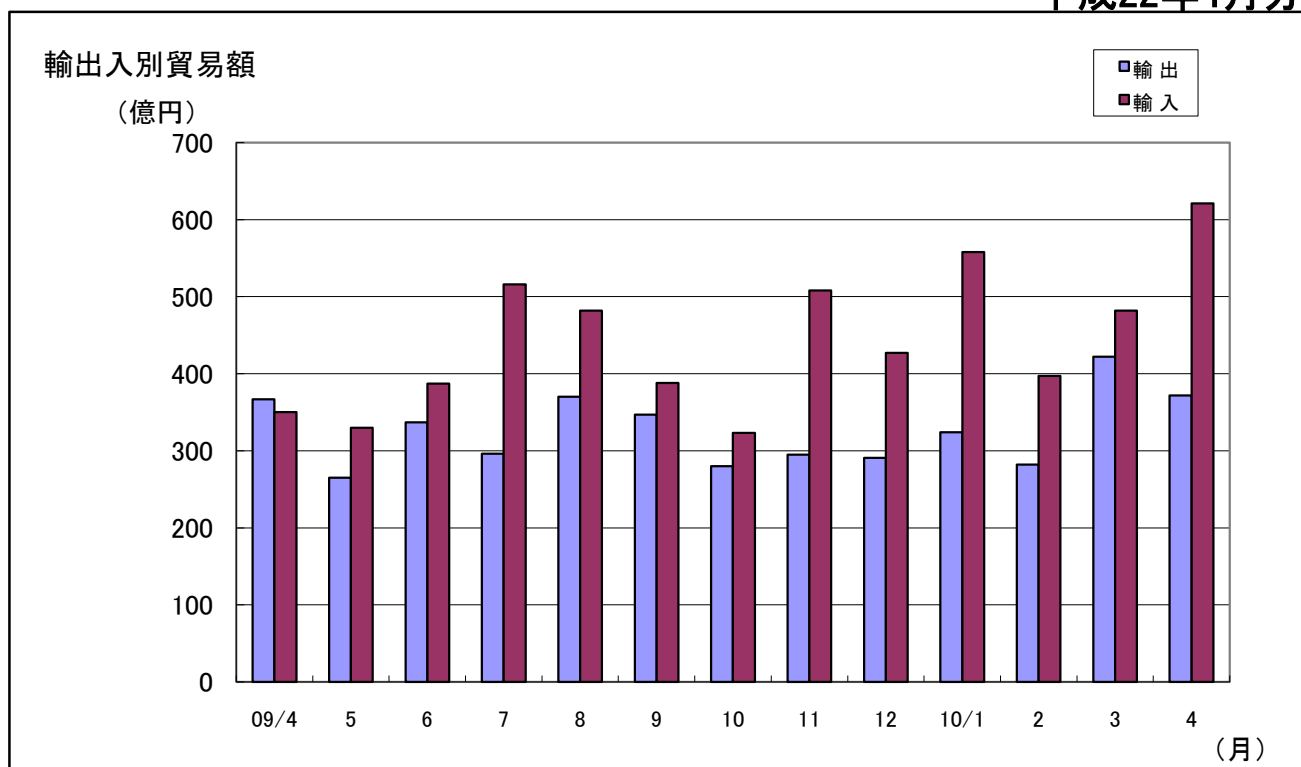
### 3. 徳山・下松港 品別割合グラフ

平成22年4月分



#### 4. 徳山・下松港 貿易額推移グラフ

平成22年4月分



| 月  | 09/4 | 5   | 6   | 7   | 8   | 9   | 10  | 11  | 12  | 10/1 | 2   | 3   | 4   |
|----|------|-----|-----|-----|-----|-----|-----|-----|-----|------|-----|-----|-----|
| 輸出 | 367  | 265 | 337 | 296 | 370 | 347 | 280 | 295 | 291 | 324  | 282 | 422 | 372 |
| 輸入 | 350  | 330 | 387 | 516 | 482 | 388 | 323 | 508 | 427 | 558  | 397 | 482 | 621 |
| 合計 | 717  | 595 | 724 | 812 | 852 | 735 | 603 | 803 | 718 | 882  | 679 | 904 | 993 |

# 三 田 尻 中 関 港 貿 易 概 況

## (平成22年4月分速報値)

平成22年6月1日  
徳山税関支署防府出張所

### 輸出は5か月連続の増加、輸入は3か月連続の増加。

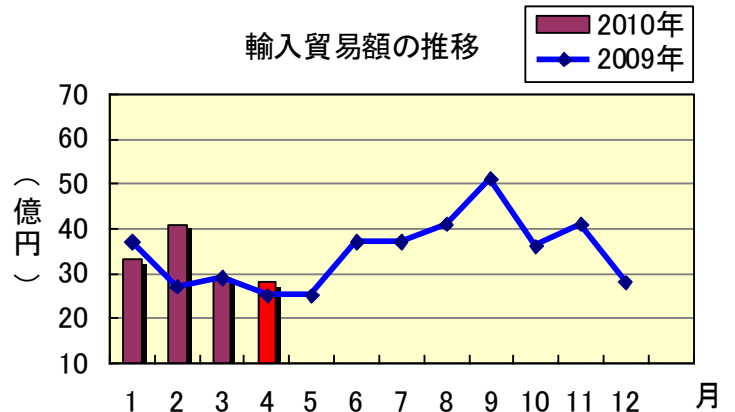
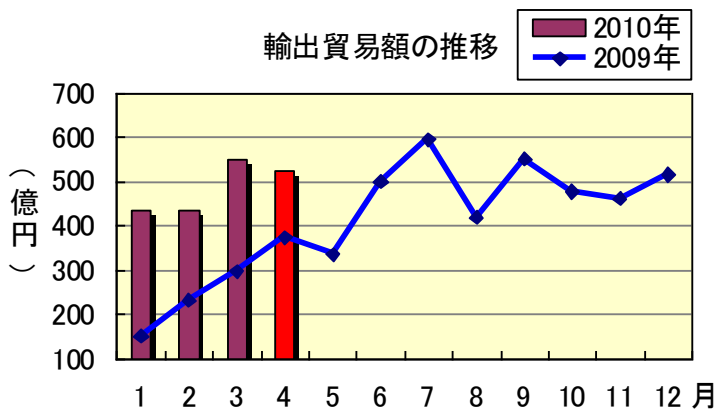
＜対前年同月比＞

## 1 総 額

輸出入総額は、551億1,147万円で、前年同月に比べ151億2,461万円(27.4%)増加した。

(単位：百万円)

|     | 価 額    | 前年同月比  | 貿易バランス      |
|-----|--------|--------|-------------|
| 輸 出 | 52,281 | 139.5% | 49,451 (出超) |
| 輸 入 | 2,830  | 113.2% |             |

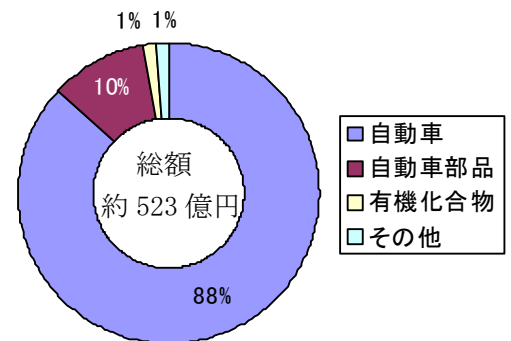


## 2 輸 出 動 向

### 主要品目

(単位：千円)

| 品 目   | 当月価額       | 前年同月比  | 主な仕向地         |
|-------|------------|--------|---------------|
| 自 動 車 | 45,424,328 | 128.2% | 北米、欧州、オーストラリア |
| 自動車部品 | 5,427,177  | 135.3% | 中国、タイ、コロンビア   |
| 有機化合物 | 753,776    | 102.4% | ドイツ、イタリア      |

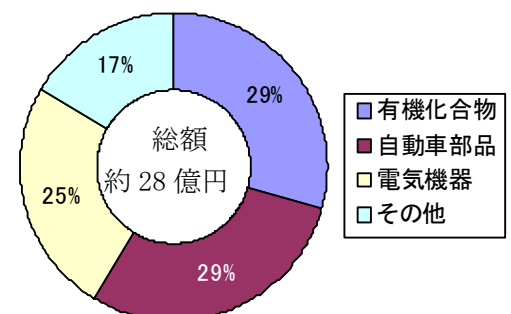


## 3 輸 入 動 向

### 主要品目

(単位：千円)

| 品 目   | 当月価額    | 前年同月比  | 主な仕出地       |
|-------|---------|--------|-------------|
| 有機化合物 | 830,805 | 64.9%  | ドイツ、パキスタン   |
| 自動車部品 | 829,935 | 167.9% | 中国、ドイツ      |
| 電気機器  | 697,987 | 151.9% | マレーシア、フィリピン |



注) この内容を引用されるときは、徳山税関支署防府出張所発表による旨を付記してください。

# 平生港貿易概況 平成22年 4月分

平成22年6月1日  
徳山税関支署 平生出張所

## 【貿易額】

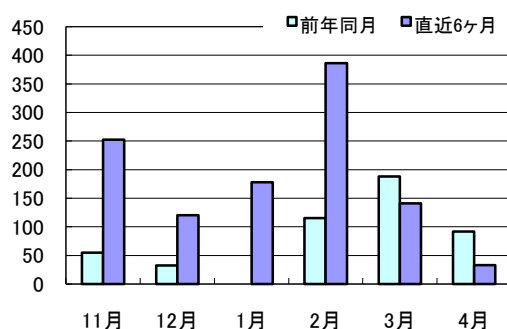
(単位:千円)

| 区 分 | 当 月     |       |       | 累 計       |        |
|-----|---------|-------|-------|-----------|--------|
|     | 貿易額     | 前月比   | 前年比   | 貿易額       | 前年比    |
| 輸 出 | 32,915  | 23.3% | 35.8% | 738,304   | 186.6% |
| 輸 入 | 263,350 | 83.1% | 69.2% | 1,245,788 | 62.4%  |
| 合 計 | 296,265 | 64.7% | 62.7% | 1,984,092 | 82.9%  |

※輸入貿易額は速報値

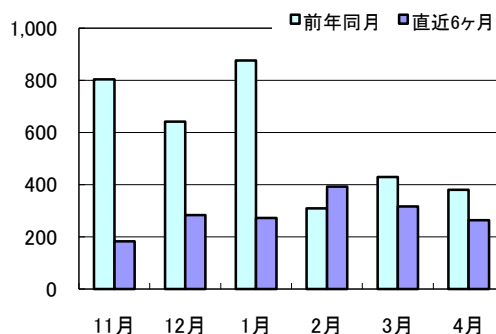
百万円

輸出額推移



百万円

輸入額推移



## 【特記事項】

## 【主要輸出品目】

(単位:千円)

| 品 名   | 当 月    |       |        | 累 計     |        |       | 主要輸出国   |
|-------|--------|-------|--------|---------|--------|-------|---------|
|       | 価 額    | 前年比   | 構成比    | 価 額     | 前年比    | 構成比   |         |
| 化学製品  | 32,915 | 35.8% | 100.0% | 702,304 | 177.5% | 95.1% | アメリカ・中国 |
| そ の 他 | 0      | 0.0%  | 0.0%   | 36,000  | 全増     | 4.9%  |         |

## 【主要輸入品目】

(単位:千円)

| 品 名   | 当 月     |       |        | 累 計       |       |       | 主要輸入国        |
|-------|---------|-------|--------|-----------|-------|-------|--------------|
|       | 価 額     | 前年比   | 構成比    | 価 額       | 前年比   | 構成比   |              |
| 製材    | 0       | 0.0%  | 0.0%   | 0         | 0.0%  | 0.0%  |              |
| 化学製品  | 0       | 0.0%  | 0.0%   | 3,120     | 全増    | 0.3%  |              |
| 合 板   | 263,350 | 69.2% | 100.0% | 1,242,668 | 62.2% | 99.7% | インドネシア・マレーシア |
| そ の 他 | 0       | 0.0%  | 0.0%   | 0         | 0.0%  | 0.0%  |              |

## 【外国貿易船入港隻数】

| 船 籍 | 当 月 |       |       |       | 累 計 |        |       |
|-----|-----|-------|-------|-------|-----|--------|-------|
|     | 隻数  | 純とん数  | 前月比   | 前年比   | 隻数  | 純とん数   | 前年比   |
| 日 本 | 0   | 0     | —     | —     | 0   | 0      | —     |
| 外 国 | 1   | 2,819 | 16.7% | 20.0% | 17  | 56,363 | 73.9% |
| 合 計 | 1   | 2,819 | 16.7% | 20.0% | 17  | 56,363 | 73.9% |

\* 外国内訳 : パナマ籍 … 1隻

## 密輸に関する情報は

フリーダイヤル シロイ クロイ  
0120 - 461 - 961

この資料に関するお問い合わせは

徳山税関支署 平生出張所  
TEL (0820)-56-3076

\* 新聞報道等で利用された場合、お手数ですが記事内容をお知らせください。