

徳山・下松港 貿易概況

平成 2 2 年 2 月 分（速報値）

平成 2 2 年 4 月 7 日

徳山税関支署

輸出は 4 か月連続のプラス
輸入は 2 か月連続のプラス

1. 総額

輸 出	2 8 1 億 5 1 百万円	(+ 2. 8 %)
輸 入	3 9 7 億 0 3 百万円	(+ 7 6. 8 %)
輸出入差引額	1 1 5 億 5 2 百万円	の入超

(増減比は前年同月比、以下同じ。)

2. 輸出

輸出総額は、2 8 1 億 5 1 百万円、伸び率+ 2. 8 %、金額にして 7 億 6 8 百万円の増加で 4 か月連続のプラスとなった。これは、有機化合物、合成ゴム、プラスチックなどが増加したことが主な要因となっている。

品目別動向では、中国、韓国等向けの有機化合物が 2 3 億 6 8 百万円の増加、中国、アメリカ等向けの合成ゴムが 1 5 億 6 4 百万円、中国、台湾等向けのプラスチックが 1 5 億 2 9 百万円の増加、韓国、中国等向けの鉄鋼が 1 3 億 6 8 百万円の増加となった。

《増加品目》有機化合物	1 1 0 億 4 8 百万円	(2 3 億 6 8 百万円増、+ 2 7. 3 %)
合成ゴム	3 1 億 3 4 百万円	(1 5 億 6 4 百万円増、+ 9 9. 6 %)
プラスチック	3 2 億 3 2 百万円	(1 5 億 2 9 百万円増、+ 8 9. 8 %)
鉄鋼	5 4 億 7 8 百万円	(1 3 億 6 8 百万円増、+ 3 3. 3 %)

3. 輸入

輸入総額は、3 9 7 億 0 3 百万円、伸び率+ 7 6. 8 %、金額にして 1 7 2 億 4 9 百万円の増加で 2 か月連続のプラスとなった。これは、原油及び粗油、石油製品などが増加したことが主な要因となっている。

品目別動向では、アラブ首長国連邦からの原油及び粗油が 7 9 億 1 8 百万円の増加、サウジアラビア、エジプト等からの石油製品が 6 4 億 9 9 百万円の増加となった。

《増加品目》原油及び粗油	1 6 7 億 0 0 百万円	(7 9 億 1 8 百万円増、+ 9 0. 2 %)
石油製品	9 5 億 9 3 百万円	(6 4 億 9 9 百万円増、 約 3. 1 倍)

注. この内容を引用されるときは、徳山税関支署発表による旨附記してください。

1. 徳山・下松港 主要輸出品

平成22年2月分

品 名		当 年						前 年
		数 量	単 位	前年比	価額 (千円)	前年比	構成比	価額 (千円)
総 額	当月				28,151,206	102.8%	100.0%	27,383,576
	累計				60,473,751	106.0%	100.0%	57,033,281
1. 食料品	当月				2,684	60.5%	0.0%	4,435
	累計				2,684	55.9%	0.0%	4,804
2. 原料品	当月				3,283,125	185.1%	11.7%	1,774,073
	累計				6,056,467	175.6%	10.0%	3,448,909
合成ゴム	当月	13,866	MT	158.4%	3,134,416	199.6%	11.1%	1,570,320
	累計	25,508	MT	180.1%	5,781,396	190.1%	9.6%	3,040,860
人造繊維	当月	542	MT	111.1%	141,354	73.9%	0.5%	191,309
	累計	1,007	MT	103.4%	257,258	66.5%	0.4%	386,625
3. 鉱物性燃料	当月				416,067	192.1%	1.5%	216,533
	累計				742,709	194.1%	1.2%	382,662
石油及び同製品	当月				366,985	200.9%	1.3%	182,667
	累計				693,627	198.9%	1.1%	348,796
4. 化学製品	当月				17,444,662	128.8%	62.0%	13,539,425
	累計				36,804,291	145.4%	60.9%	25,307,519
有機化合物	当月				11,048,481	127.3%	39.2%	8,680,346
	累計				23,499,819	138.6%	38.9%	16,958,995
無機化合物	当月	16,164	MT	45.0%	2,556,640	96.7%	9.1%	2,642,759
	累計	35,480	MT	75.4%	5,701,684	133.8%	9.4%	4,261,389
プラスチック	当月	23,263	MT	149.6%	3,231,752	189.8%	11.5%	1,702,410
	累計	44,655	MT	148.9%	6,191,165	191.8%	10.2%	3,227,405
5. 原料別製品	当月				6,085,356	118.1%	21.6%	5,151,623
	累計				11,308,213	119.3%	18.7%	9,478,397
セメント	当月	119,315	MT	73.1%	359,470	78.7%	1.3%	456,970
	累計	181,585	MT	79.1%	547,599	85.7%	0.9%	638,722
鉄鋼	当月	30,266	MT	121.9%	5,477,619	133.3%	19.5%	4,109,470
	累計	57,132	MT	117.6%	10,342,758	129.6%	17.1%	7,978,654
金属製品	当月				127,943	26.5%	0.5%	482,358
	累計				163,989	25.1%	0.3%	652,084
6. 機械類及び輸送用機器	当月				182,968	2.9%	0.6%	6,310,225
	累計				3,994,329	22.7%	6.6%	17,582,717
一般機械	当月				58,162	265.4%	0.2%	21,918
	累計				136,130	343.9%	0.2%	39,579
電気機器	当月				4,487	全増	0.0%	0
	累計				4,487	147.6%	0.0%	3,041
自動車の部分品	当月	87,782	KG	3479.3%	120,319	36794.8%	0.4%	327
	累計	265,360	KG	4698.3%	363,712	7906.8%	0.6%	4,600
船舶類	当月				0	全減	0.0%	3,185,617
	累計				3,490,000	31.2%	5.8%	11,175,617
7. その他	当月				736,344	190.1%	2.6%	387,262
	累計				1,565,058	189.0%	2.6%	828,273

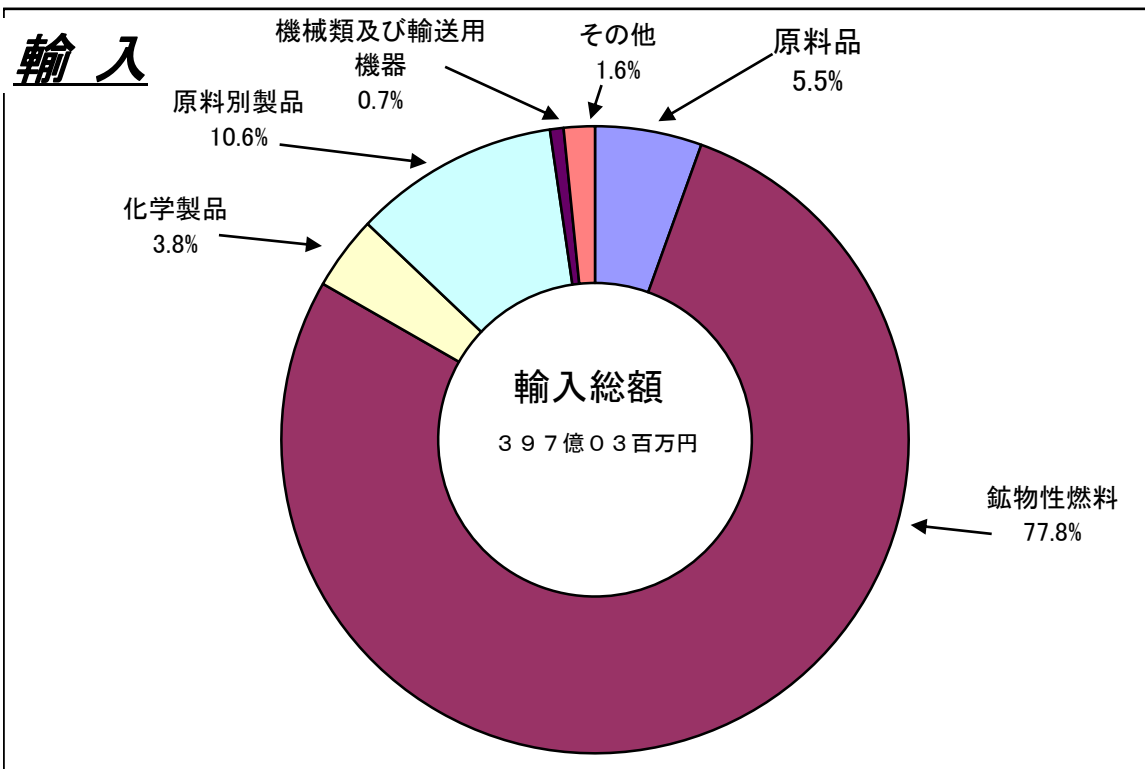
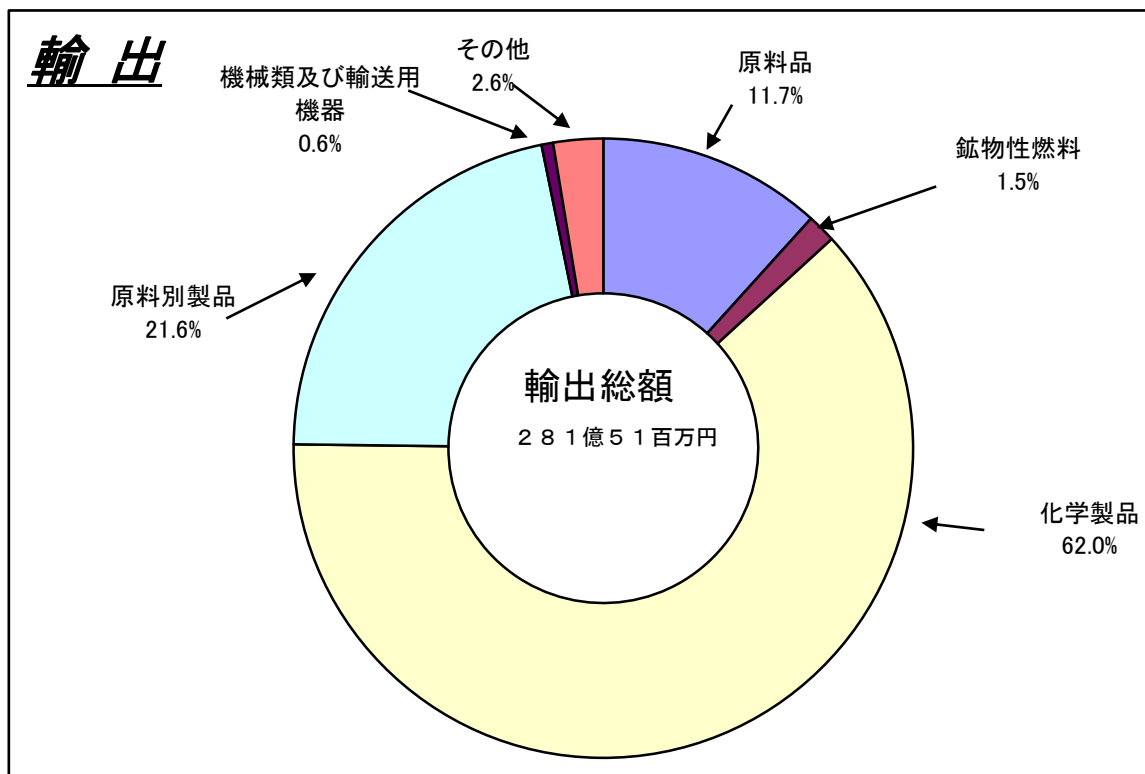
2. 徳山・下松港 主要輸入品

平成 22 年 2 月 分

品 名		当 年					前 年	
		数 量	単 位	前年比	価額 (千円)	前年比	構成比	価額 (千円)
総 額	当月				39,702,864	176.8%	100.0%	22,453,539
	累計				95,522,421	155.9%	100.0%	61,261,571
1. 食料品	当月				6,894	86.0%	0.0%	8,019
	累計				10,461	64.1%	0.0%	16,312
2. 原料品	当月				2,184,278	204.3%	5.5%	1,069,139
	累計				5,137,945	185.0%	5.4%	2,776,558
生ゴム	当月	0	MT	全減	0	全減	0.0%	78,264
	累計	3,791	MT	502.1%	165,388	133.4%	0.2%	124,003
りん鉱石	当月	0	MT	—	0	—	0.0%	0
	累計	0	MT	全減	0	全減	0.0%	165,333
塩	当月	152,551	MT	102.6%	1,060,168	135.7%	2.7%	781,041
	累計	404,548	MT	109.0%	2,845,339	176.1%	3.0%	1,615,589
鉄鋼くず	当月	5,727	MT	586.2%	969,018	805.9%	2.4%	120,242
	累計	10,367	MT	425.9%	1,770,023	500.5%	1.9%	353,660
非鉄金属鉱	当月	39	MT	7.0%	50,574	126.2%	0.1%	40,084
	累計	737	MT	60.9%	210,771	61.7%	0.2%	341,667
3. 鉱物性燃料	当月				30,836,321	190.9%	77.7%	16,154,461
	累計				76,250,806	184.6%	79.8%	41,307,289
石炭	当月	579,952	MT	143.2%	4,542,956	106.2%	11.4%	4,278,351
	累計	1,169,564	MT	110.3%	9,176,130	79.1%	9.6%	11,604,441
原油及び粗油	当月	372,651	KL	113.4%	16,700,079	190.2%	42.1%	8,782,126
	累計	986,883	KL	101.8%	44,079,541	180.0%	46.1%	24,482,797
石油製品	当月				9,593,286	310.1%	24.2%	3,093,984
	累計				21,370,691	409.4%	22.4%	5,220,051
液化石油ガス	当月	0	MT	—	0	—	0.0%	0
	累計	23,628	MT	全増	1,624,444	全増	1.7%	0
4. 化学製品	当月				1,526,247	248.8%	3.8%	613,536
	累計				3,256,745	116.4%	3.4%	2,796,808
有機化合物	当月				613,345	1939.7%	1.5%	31,621
	累計				1,615,702	192.7%	1.7%	838,390
無機化合物	当月	8,372	MT	314.4%	682,411	122.9%	1.7%	555,231
	累計	13,128	MT	137.5%	1,235,947	66.1%	1.3%	1,868,980
5. 原料別製品	当月				4,215,727	118.7%	10.6%	3,551,494
	累計				8,079,645	73.1%	8.5%	11,051,846
鉄鋼	当月	29,418	MT	165.7%	3,362,000	104.0%	8.5%	3,231,757
	累計	58,487	MT	112.2%	6,587,714	66.9%	6.9%	9,843,360
非鉄金属	当月	314	MT	392.5%	263,544	227.7%	0.7%	115,744
	累計	573	MT	232.9%	510,368	168.4%	0.5%	303,117
6. 機械類及び輸送用機器	当月				289,880	43.2%	0.7%	671,283
	累計				475,044	24.4%	0.5%	1,944,233
7.その他	当月				643,517	166.9%	1.6%	385,607
	累計				2,311,775	168.9%	2.4%	1,368,525

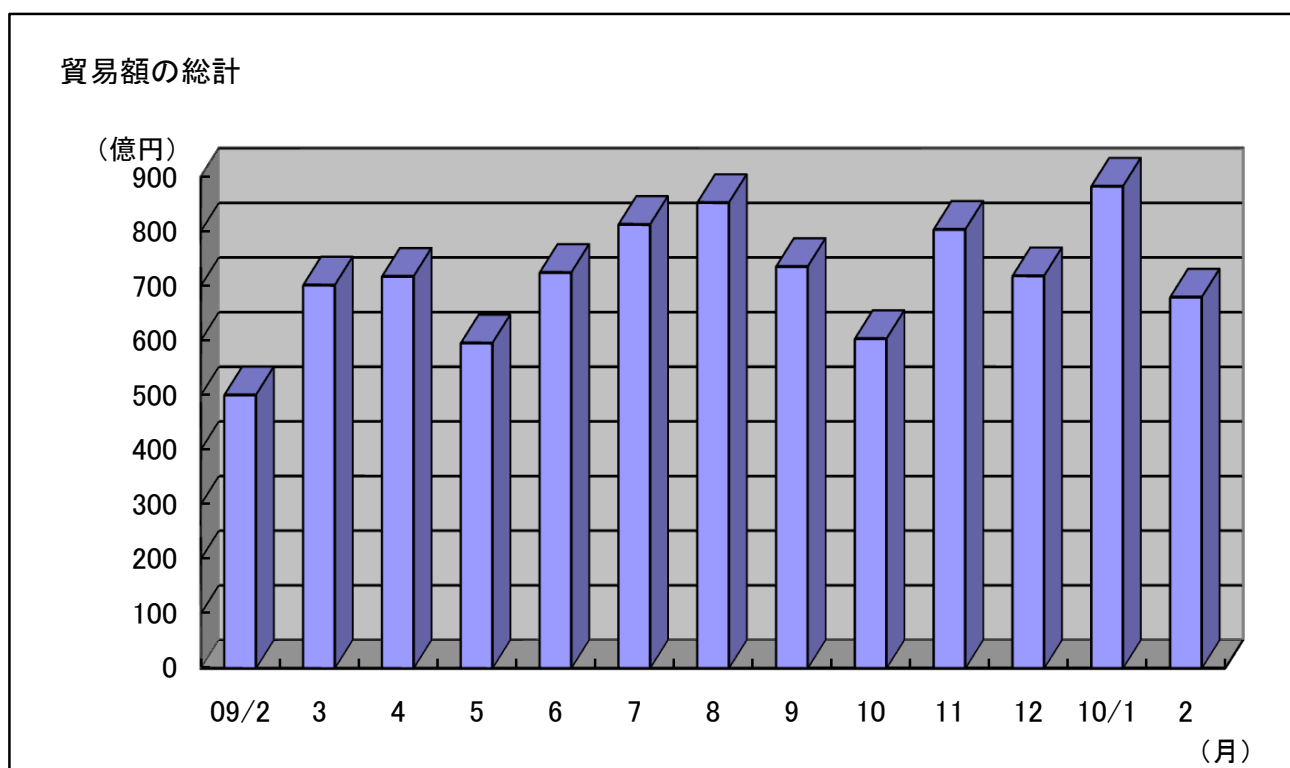
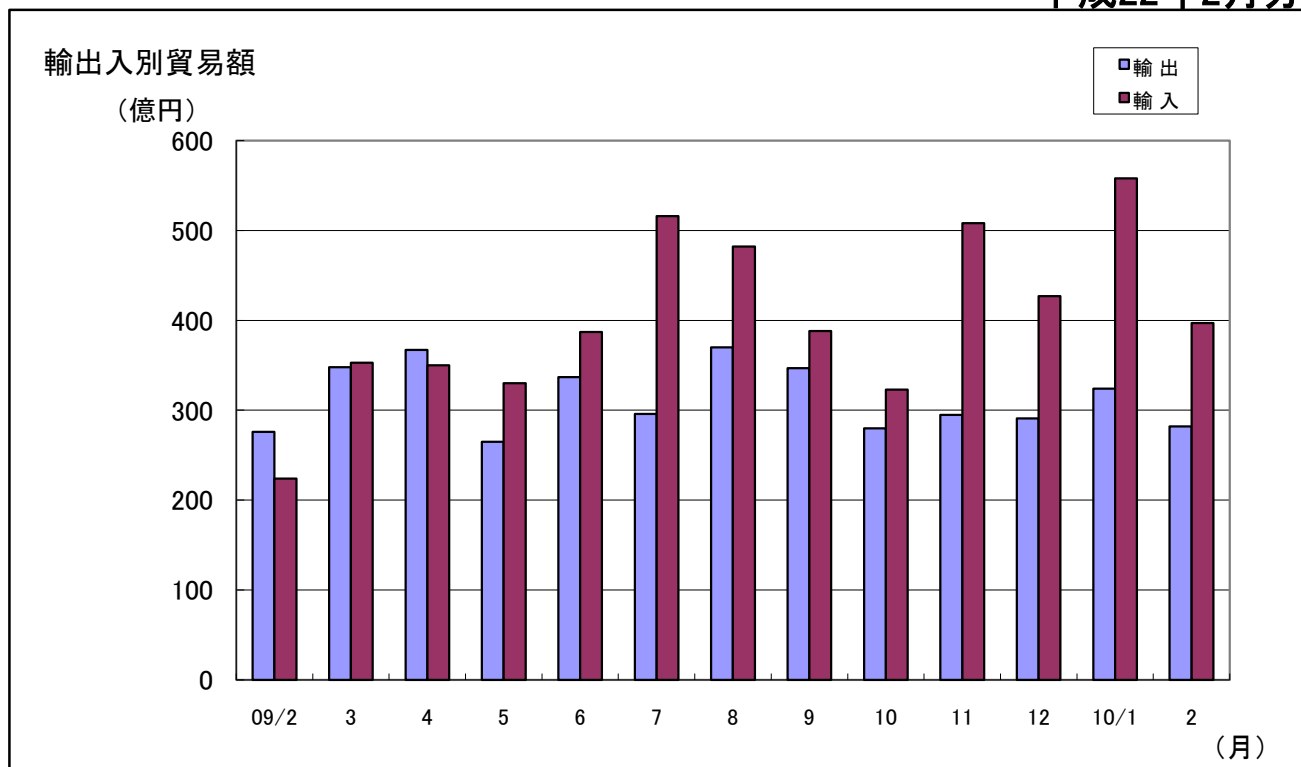
3. 徳山・下松港 品別割合グラフ

平成22年2月分



4. 徳山・下松港 貿易額推移グラフ

平成22年2月分



月	09/2	3	4	5	6	7	8	9	10	11	12	10/1	2
輸出	276	348	367	265	337	296	370	347	280	295	291	324	282
輸入	224	353	350	330	387	516	482	388	323	508	427	558	397
合計	500	701	717	595	724	812	852	735	603	803	718	882	679

三 田 尻 中 関 港 貿 易 概 況

(平成22年2月分速報値)

平成22年4月1日
徳山税関支署防府出張所

輸出は3か月連続の増加、輸入は16か月ぶりの増加。 <対前年同月比>

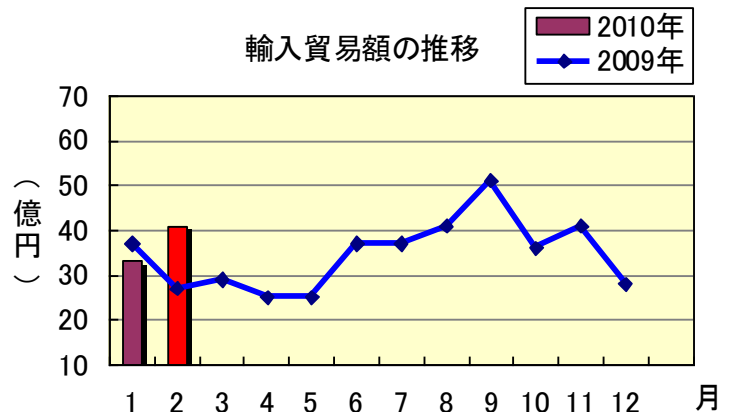
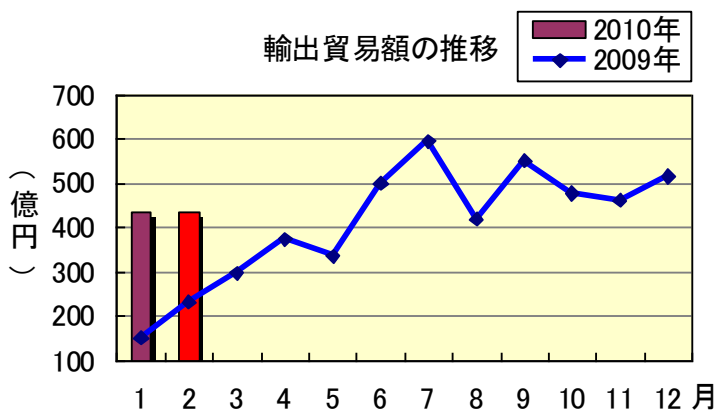
1 総 額

輸出入総額は、477億0,251万円で、前年同月に比べ218億2,400万円(45.8%)増加した。

特に輸入額については、16か月ぶりに前年同月を上回り、輸出入ともに回復基調が見られた。

(単位：百万円)

	価 額	前年同月比	貿易バランス
輸 出	43,621	187.9%	39,539 (出超)
輸 入	4,082	153.2%	

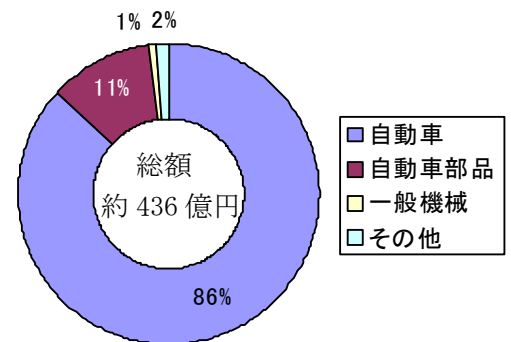


2 輸 出 動 向

主要品目

(単位：千円)

品 目	当月価額	前年同月比	主な仕向地
自 動 車	37,770,871	193.6%	北米、オーストラリア、欧州
自動車部品	4,940,910	174.2%	中国、台湾、タイ
一 般 機 械	261,337	149.0%	中国、台湾

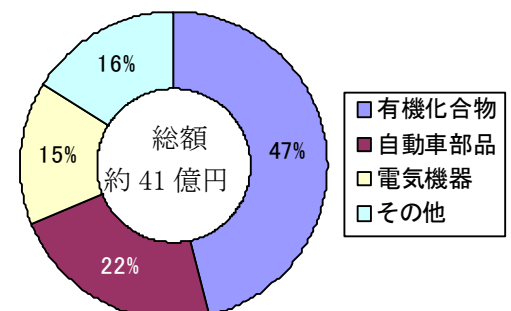


3 輸 入 動 向

主要品目

(単位：千円)

品 目	当月価額	前年同月比	主な仕出地
有機化合物	1,899,510	129.5%	ドイツ、ブラジル、米国
自動車部品	911,473	216.8%	中国、ドイツ
電 気 機 器	613,597	209.2%	マレーシア、フィリピン



注) この内容を引用されるときは、徳山税関支署防府出張所発表による旨を付記してください。

平生港貿易概況 平成22年 2月分

平成22年4月1日
徳山税関支署 平生出張所

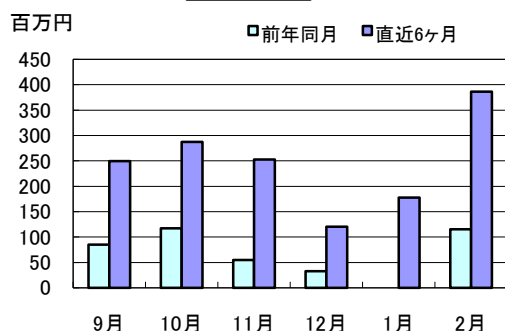
【貿易額】

(単位:千円)

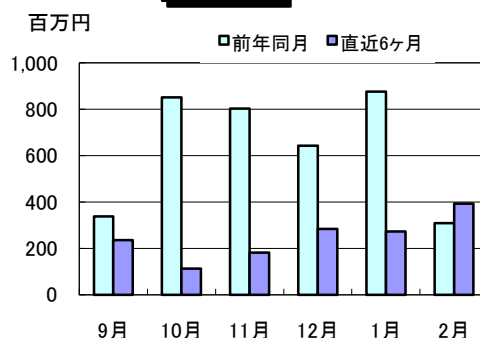
区 分	当 月			累 計	
	貿易額	前月比	前年比	貿易額	前年比
輸 出	386,435	217.3%	334.6%	564,291	488.5%
輸 入	392,826	144.1%	126.9%	665,362	56.1%
合 計	779,261	173.0%	183.3%	1,229,653	94.5%

※輸入貿易額は速報値

輸出額推移



輸入額推移



【特記事項】

【主要輸出品目】

(単位:千円)

品 名	当 月			累 計			主要輸出国
	価 額	前年比	構成比	価 額	前年比	構成比	
化学製品	350,435	303.4%	90.7%	528,291	457.4%	93.6%	インド・ベネズエラ
そ の 他	36,000	全増	9%	36,000	全増	6.4%	モンゴル

【主要輸入品目】

(単位:千円)

品 名	当 月			累 計			主要輸入国
	価 額	前年比	構成比	価 額	前年比	構成比	
製材	0	0.0%	0.0%	0	0.0%	0.0%	
化学製品	3,120	全増	0.8%	3,120	全増	0.5%	中国
合 板	389,706	125.9%	99.2%	662,242	55.8%	99.5%	インドネシア・マレーシア
そ の 他	0	0.0%	0.0%	0	0.0%	0.0%	

【外国貿易船入港隻数】

船 籍	当 月				累 計		
	隻数	純とん数	前月比	前年比	隻数	純とん数	前年比
日 本	0	0	—	—	0	0	—
外 国	6	18,923	150.0%	150.0%	10	31,755	76.9%
合 計	6	18,923	150.0%	150.0%	10	31,755	76.9%

* 外国内訳 : パナマ国籍…4隻、マレーシア国籍…2隻

密輸に関する情報は

フリーダイヤル シロイ クロイ
0120 - 461 - 961

この資料に関するお問い合わせは

徳山税関支署 平生出張所
TEL (0820)-56-3076

* 新聞報道等で利用された場合、お手数ですが記事内容をお知らせください。