

管内貿易概況（徳山、光、防府、平生）

平成２２年１月分（速報値）

平成２２年３月８日
徳山税関支署

輸出は３か月連続のプラス 輸入は前月のマイナスからプラスへ

１．総額

輸 出	７５９億１７百万円	（＋ ６９．４％）
輸 入	５９３億６８百万円	（＋ ３７．３％）
輸出入差引額	１６５億４９百万円の出超	

（増減比は前年同月比、以下同じ。）

２．輸出

輸出総額は、７５９億１７百万円、伸び率＋６９．４％、金額にして３１０億９４百万円の増加で３か月連続のプラスとなった。これは、自動車、有機化合物などが増加したことが主な要因となっている。

品目別動向では、北米、欧州、オーストラリア等向けの自動車が２６３億２９百万円の増加、中国、韓国等向けの有機化合物が４１億０２百万円の増加、中国、タイ等向けの自動車の部分品が２０億７０百万円の増加、台湾、韓国等向けの無機化合物が１５億３０百万円の増加、中国、インド等向けのプラスチックが１４億４７百万円の増加、中国、アメリカ等向けの合成ゴムが１１億７６百万円の増加となった。

《増加品目》自動車	３８５億８７百万円	（２６３億２９百万円増、	約 ３．１倍）
有機化合物	１２６億９３百万円	（ ４１億０２百万円増、＋	４７．７％）
自動車の部分品	４１億７９百万円	（ ２０億７０百万円増、＋	９８．１％）
無機化合物	３１億４９百万円	（ １５億３０百万円増、＋	９４．５％）
プラスチック	２９億７９百万円	（ １４億４７百万円増、＋	９４．５％）
合成ゴム	２６億４７百万円	（ １１億７６百万円増、＋	８０．０％）

３．輸入

輸入総額は、５９３億６８百万円、伸び率＋３７．３％、金額にして１６１億２０百万円の増加で前月のマイナスからプラスへとなった。これは、鉄鋼、石炭などが減少したものの、原油及び粗油、石油製品などが増加したことが主な要因となっている。

品目別動向では、カタール、アラブ首長国連邦からの原油及び粗油が１１６億７９百万円の増加、サウジアラビア、アラブ首長国連邦等からの石油製品が９６億５１百万円の増加、東ティモールからの液化石油ガスが１６億２４百万円の増加となった。

一方、南アフリカ、ニューカレドニア等からの鉄鋼が３３億８８百万円の減少、オーストラリア、インドネシア等からの石炭が２５億９９百万円の減少となった。

《増加品目》原油及び粗油	２７３億７９百万円	（１１６億７９百万円増、＋	７４．４％）
石油製品	１１７億７７百万円	（ ９６億５１百万円増、	約 ５．５倍）
液化石油ガス	１６億２４百万円	（ １６億２４百万円増、	全増 ）

《減少品目》鉄鋼	３２億３１百万円	（ ３３億８８百万円減、－	５１．２％）
石炭	４６億３３百万円	（ ２５億９９百万円減、－	３５．９％）

注．この内容を引用されるときは、徳山税関支署発表による旨附記してください。

1. 徳山税関支署管内 主要輸出品

平成 22 年 1 月 分

品 名		当 年					前 年	
		数 量	単 位	前年比	価額 (千円)	前年比	構成比	価額 (千円)
総 額	当月				75,917,070	169.4%	100.0%	44,822,884
	累計				75,917,070	169.4%	100.0%	44,822,884
1. 食料品	当月				0	全減	0.0%	369
	累計				0	全減	0.0%	369
2. 原料品	当月				2,773,342	165.6%	3.7%	1,674,836
	累計				2,773,342	165.6%	3.7%	1,674,836
合成ゴム	当月	11,642	MT	215.1%	2,646,980	180.0%	3.5%	1,470,540
	累計	11,642	MT	215.1%	2,646,980	180.0%	3.5%	1,470,540
人造繊維	当月	465	MT	95.7%	115,904	59.3%	0.2%	195,316
	累計	465	MT	95.7%	115,904	59.3%	0.2%	195,316
3. 鉱物性燃料	当月				324,843	195.5%	0.4%	166,129
	累計				324,843	195.5%	0.4%	166,129
石油及び同製品	当月				324,843	195.5%	0.4%	166,129
	累計				324,843	195.5%	0.4%	166,129
4. 化学製品	当月				19,878,033	162.9%	26.2%	12,200,334
	累計				19,878,033	162.9%	26.2%	12,200,334
有機化合物	当月				12,693,455	147.7%	16.7%	8,591,206
	累計				12,693,455	147.7%	16.7%	8,591,206
無機化合物	当月	19,337	MT	172.7%	3,148,697	194.5%	4.1%	1,618,630
	累計	19,337	MT	172.7%	3,148,697	194.5%	4.1%	1,618,630
プラスチック	当月	21,415	MT	148.3%	2,978,909	194.5%	3.9%	1,531,728
	累計	21,415	MT	148.3%	2,978,909	194.5%	3.9%	1,531,728
5. 原料別製品	当月				5,324,034	120.8%	7.0%	4,408,143
	累計				5,324,034	120.8%	7.0%	4,408,143
セメント	当月	62,270	MT	93.8%	188,129	103.5%	0.2%	181,752
	累計	62,270	MT	93.8%	188,129	103.5%	0.2%	181,752
鉄鋼	当月	26,866	MT	113.1%	4,865,139	125.7%	6.4%	3,869,184
	累計	26,866	MT	113.1%	4,865,139	125.7%	6.4%	3,869,184
金属製品	当月				48,800	27.6%	0.1%	176,988
	累計				48,800	27.6%	0.1%	176,988
6. 機械類及び輸送用機器	当月				46,590,535	180.5%	61.4%	25,812,061
	累計				46,590,535	180.5%	61.4%	25,812,061
一般機械	当月				260,153	155.0%	0.3%	167,841
	累計				260,153	155.0%	0.3%	167,841
電気機器	当月				74,155	251.0%	0.1%	29,539
	累計				74,155	251.0%	0.1%	29,539
自動車	当月	27,932	NO	240.6%	38,586,780	314.8%	50.8%	12,257,501
	累計	27,932	NO	240.6%	38,586,780	314.8%	50.8%	12,257,501
自動車の部分品	当月	3,654,075	KG	193.8%	4,179,447	198.1%	5.5%	2,109,663
	累計	3,654,075	KG	193.8%	4,179,447	198.1%	5.5%	2,109,663
船舶類	当月				3,490,000	43.7%	4.6%	7,990,000
	累計				3,490,000	43.7%	4.6%	7,990,000
7. その他	当月				1,026,283	182.9%	1.4%	561,012
	累計				1,026,283	182.9%	1.4%	561,012

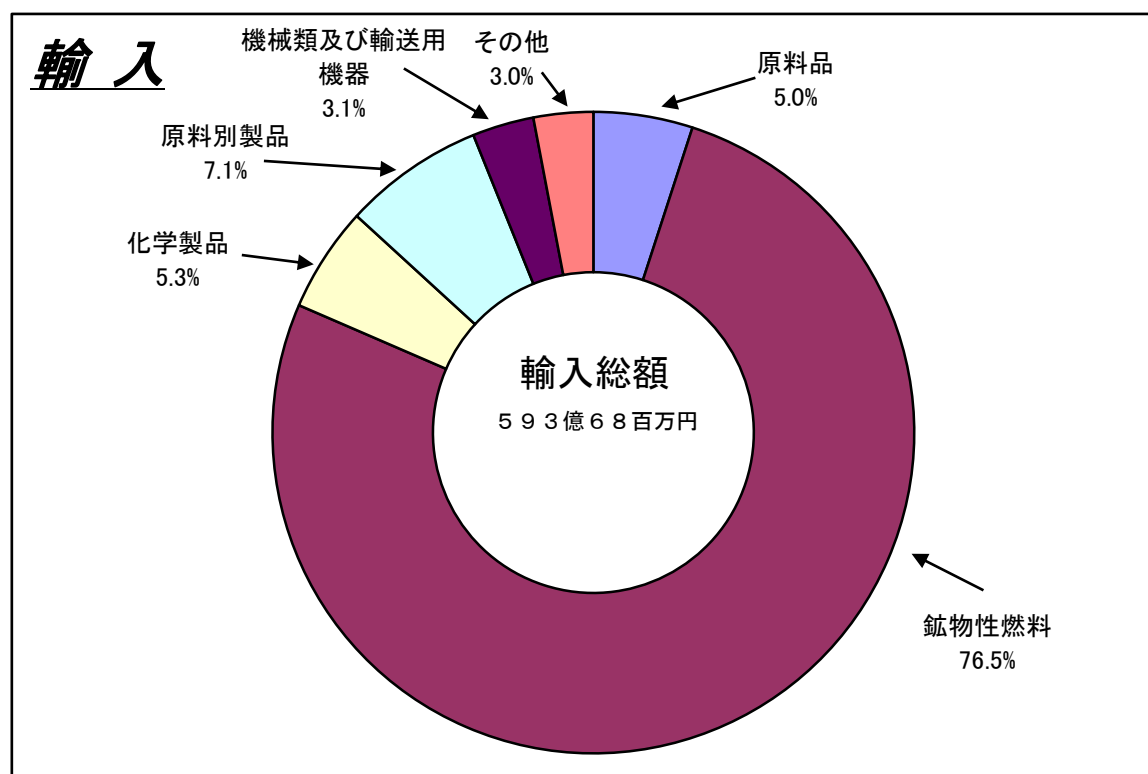
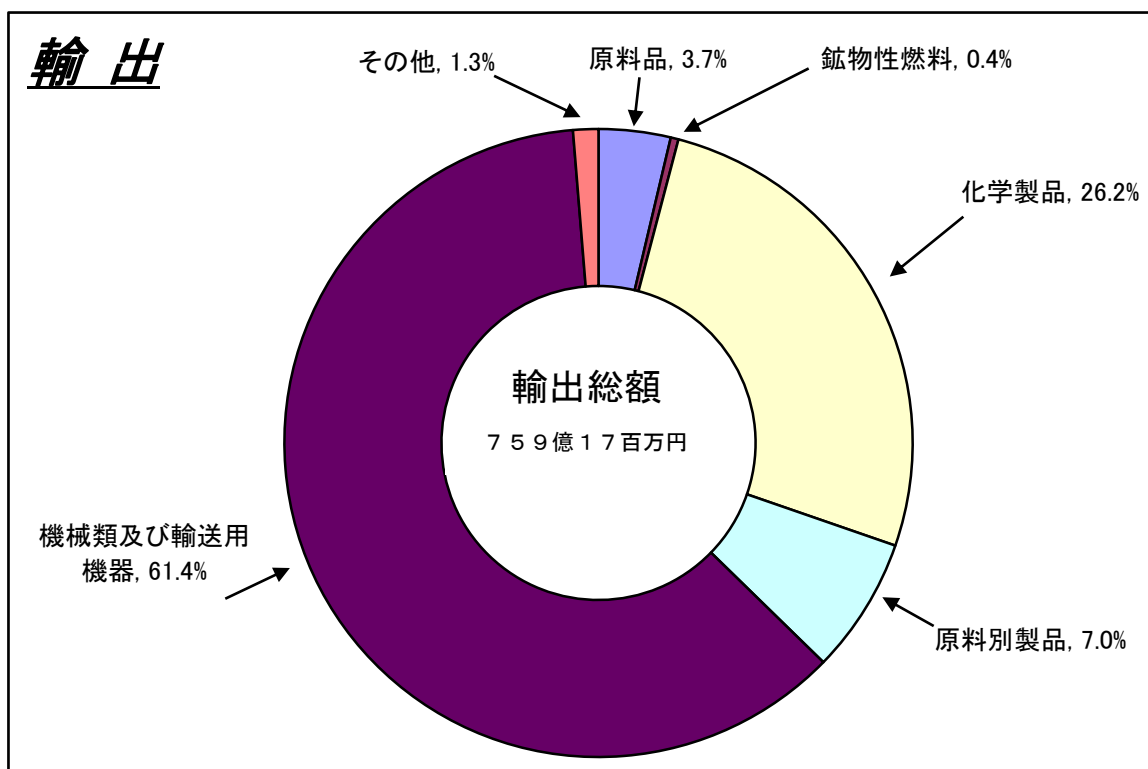
2. 徳山税関支署管内 主要輸入品

平成 22 年 1 月 分

品 名		当 年					前 年	
		数 量	単 位	前年比	価額 (千円)	前年比	構成比	価額 (千円)
総 額	当月				59,368,189	137.3%	100.0%	43,247,994
	累計				59,368,189	137.3%	100.0%	43,247,994
1. 食料品	当月				3,567	43.0%	0.0%	8,293
	累計				3,567	43.0%	0.0%	8,293
2. 原料品	当月				2,983,035	173.0%	5.0%	1,724,117
	累計				2,983,035	173.0%	5.0%	1,724,117
生ゴム	当月	3,819	MT	2357.4%	171,693	344.3%	0.3%	49,865
	累計	3,819	MT	2357.4%	171,693	344.3%	0.3%	49,865
りん鉱石	当月	0	MT	全減	0	全減	0.0%	165,333
	累計	0	MT	全減	0	全減	0.0%	165,333
塩	当月	253,647	MT	114.1%	1,796,719	215.8%	3.0%	832,523
	累計	253,647	MT	114.1%	1,796,719	215.8%	3.0%	832,523
鉄鋼くず	当月	4,640	MT	318.5%	801,005	343.2%	1.3%	233,418
	累計	4,640	MT	318.5%	801,005	343.2%	1.3%	233,418
非鉄金属鉱	当月	698	MT	107.1%	160,197	53.1%	0.3%	301,583
	累計	698	MT	107.1%	160,197	53.1%	0.3%	301,583
3. 鉱物性燃料	当月				45,414,485	181.2%	76.5%	25,058,938
	累計				45,414,485	181.2%	76.5%	25,058,938
石炭	当月	589,612	MT	90.0%	4,633,174	64.1%	7.8%	7,232,200
	累計	589,612	MT	90.0%	4,633,174	64.1%	7.8%	7,232,200
原油及び粗油	当月	614,232	KL	95.9%	27,379,462	174.4%	46.1%	15,700,671
	累計	614,232	KL	95.9%	27,379,462	174.4%	46.1%	15,700,671
石油製品	当月				11,777,405	554.0%	19.8%	2,126,067
	累計				11,777,405	554.0%	19.8%	2,126,067
液化石油ガス	当月	23,628	MT	全増	1,624,444	全増	2.7%	0
	累計	23,628	MT	全増	1,624,444	全増	2.7%	0
4. 化学製品	当月				3,137,789	75.7%	5.3%	4,143,938
	累計				3,137,789	75.7%	5.3%	4,143,938
有機化合物	当月				2,141,749	78.6%	3.6%	2,723,144
	累計				2,141,749	78.6%	3.6%	2,723,144
無機化合物	当月	4,756	MT	68.7%	553,536	41.8%	0.9%	1,323,588
	累計	4,756	MT	68.7%	553,536	41.8%	0.9%	1,323,588
5. 原料別製品	当月				4,234,058	49.9%	7.1%	8,480,551
	累計				4,234,058	49.9%	7.1%	8,480,551
鉄鋼	当月	29,107	MT	84.5%	3,230,710	48.8%	5.4%	6,618,212
	累計	29,107	MT	84.5%	3,230,710	48.8%	5.4%	6,618,212
非鉄金属	当月	259	MT	156.0%	246,824	131.2%	0.4%	188,135
	累計	259	MT	156.0%	246,824	131.2%	0.4%	188,135
6. 機械類及び 輸送用機器	当月				1,848,316	69.5%	3.1%	2,658,735
	累計				1,848,316	69.5%	3.1%	2,658,735
7.その他	当月				1,746,939	148.9%	2.9%	1,173,422
	累計				1,746,939	148.9%	2.9%	1,173,422

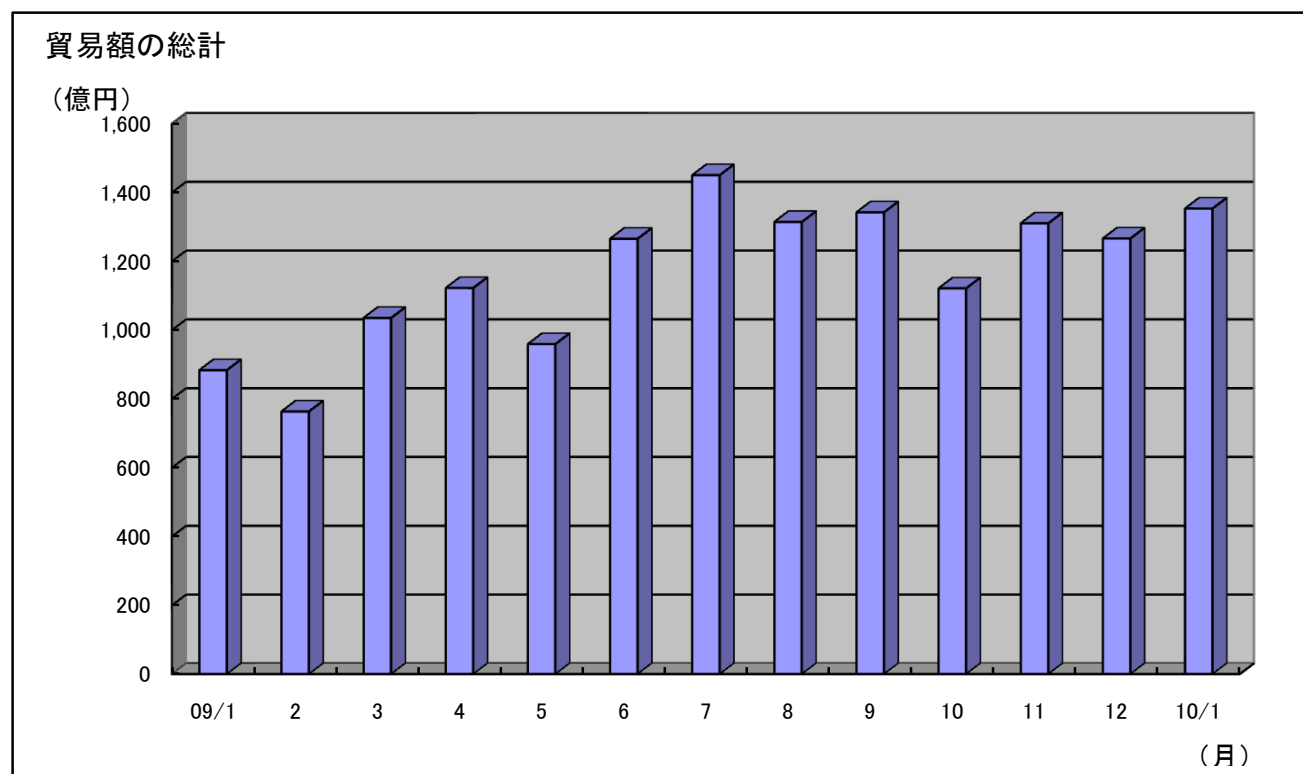
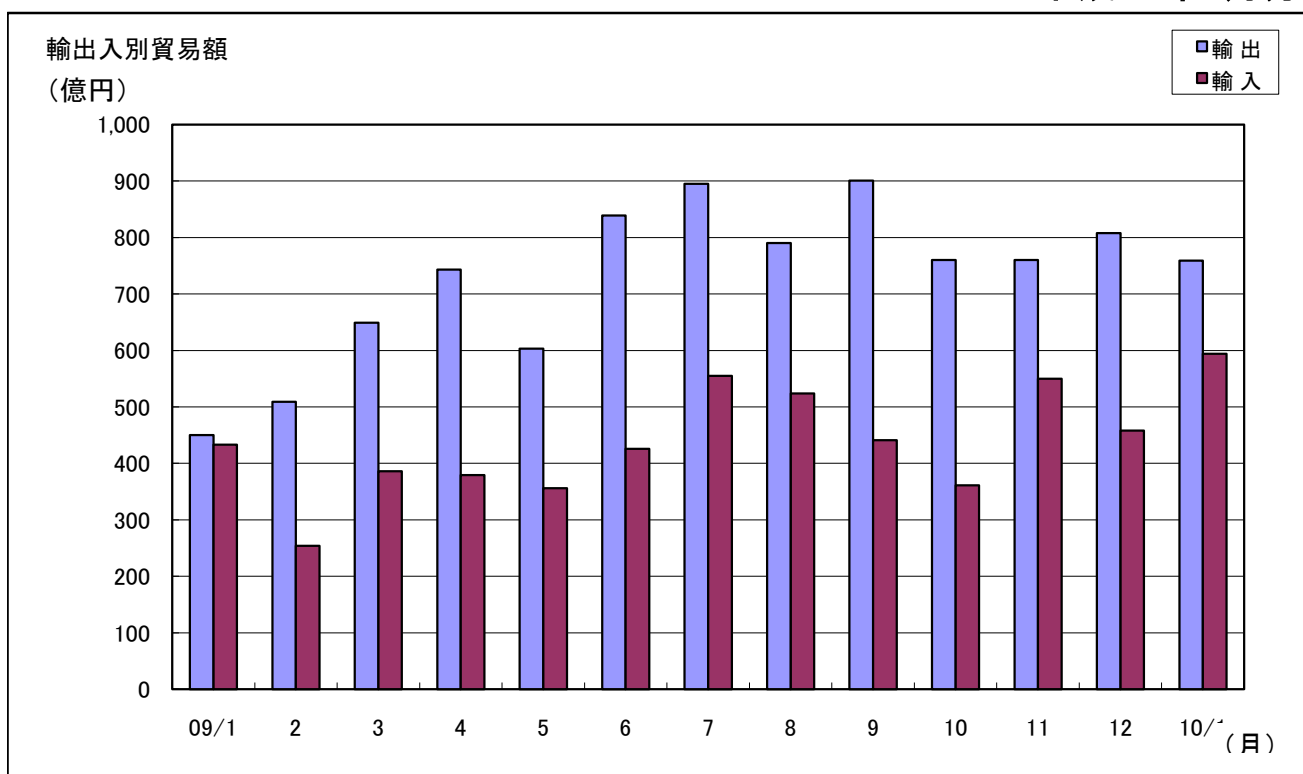
3. 徳山税関支署管内 品別割合グラフ

平成22年1月分



4. 徳山税関支署管内 貿易額推移グラフ

平成22年1月分



(億円)													
月	09/1	2	3	4	5	6	7	8	9	10	11	12	10/1
輸出	450	509	649	743	603	839	895	790	901	760	760	808	759
輸入	433	254	386	379	356	426	555	524	441	361	550	458	594
合計	883	763	1,035	1,122	959	1,265	1,450	1,314	1,342	1,121	1,310	1,266	1,353

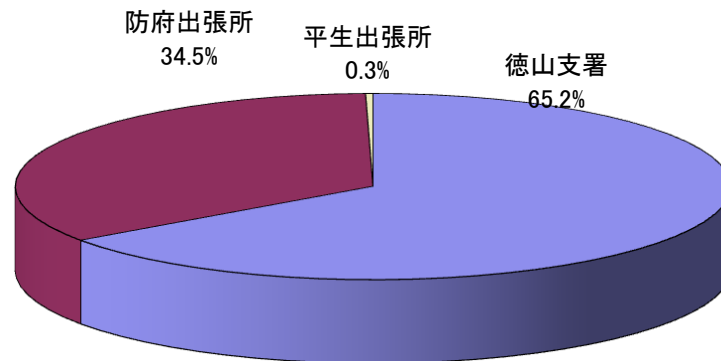
5. 署所別輸出入額表

平成22年1月分

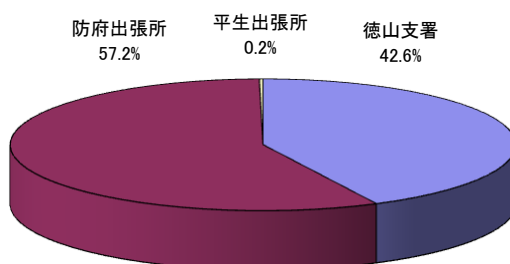
(単位:千円)

	区 分	本 月	前 年 同月比	1 月 以 降 累 計		前 年 同期比
				平成22年	平成21年	
徳山支署 (光出張所を 含む)	輸 出	32,355,985	108.9%	32,355,985	29,704,325	108.9%
	輸 入	55,819,557	144.2%	55,819,557	38,707,590	144.2%
	総 額	88,175,542	128.9%	88,175,542	68,411,915	128.9%
防府出張所	輸 出	43,383,229	287.0%	43,383,229	15,118,559	287.0%
	輸 入	3,276,096	89.4%	3,276,096	3,664,006	89.4%
	総 額	46,659,325	248.4%	46,659,325	18,782,565	248.4%
平生出張所	輸 出	177,856	全増	177,856	0	全増
	輸 入	272,536	31.1%	272,536	876,398	31.1%
	総 額	450,392	51.4%	450,392	876,398	51.4%
総 額	輸 出	75,917,070	169.4%	75,917,070	44,822,884	169.4%
	輸 入	59,368,189	137.3%	59,368,189	43,247,994	137.3%
	総 額	135,285,259	153.6%	135,285,259	88,070,878	153.6%

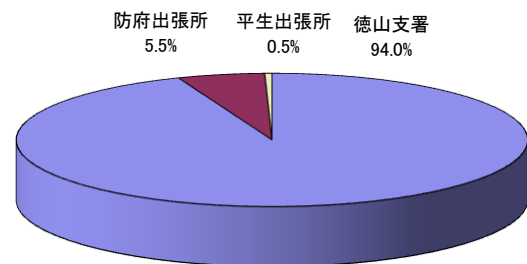
署所別輸出入総額の割合



輸出



輸入



6. 港別外国貿易船入港実績表

平成22年1月

(単位； 隻, 吨)

		当 月		前 年 同月比	1 月以降累計				前 年 同期比
					平成22年		平成21年		
署所別	国籍別	隻数	純屯数	(隻数) %	隻数	純屯数	隻数	純屯数	(隻数) %
徳山下松港 (徳山港区)	日本	8	17,791	114.3%	8	17,791	7	103,502	114.3%
	外国	132	805,725	102.3%	132	805,725	129	642,554	102.3%
	計	140	823,516	102.9%	140	823,516	136	746,056	102.9%
徳山下松港 (下松港区)	日本	1	1,175	50.0%	1	1,175	2	2,278	50.0%
	外国	18	107,879	225.0%	18	107,879	8	89,232	225.0%
	計	19	109,054	190.0%	19	109,054	10	91,510	190.0%
徳山下松港 (光港区)	日本	0	0	－	0	0	0	0	－
	外国	8	21,171	133.3%	8	21,171	6	33,235	133.3%
	計	8	21,171	133.3%	8	21,171	6	33,235	133.3%
三田尻中関港	日本	2	19,195	全増	2	19,195	0	0	全増
	外国	43	437,828	134.4%	43	437,828	32	261,104	134.4%
	計	45	457,023	140.6%	45	457,023	32	261,104	140.6%
平生港	日本	0	0	－	0	0	0	0	－
	外国	4	12,832	44.4%	4	12,832	9	25,781	44.4%
	計	4	12,832	44.4%	4	12,832	9	25,781	44.4%
合 計	日本	11	38,161	122.2%	11	38,161	9	105,780	122.2%
	外国	205	1,385,435	111.4%	205	1,385,435	184	1,051,906	111.4%
	計	216	1,423,596	111.9%	216	1,423,596	193	1,157,686	111.9%