

徳山・下松港 貿易概況

平成 2 1 年 1 2 月 分（速報値）

平成 2 2 年 2 月 1 5 日
徳山税関支署

輸出は 2 か月連続のプラス 輸入は 3 か月振りのマイナス

1 . 総 額

輸 出	2 9 1 億 1 0 百万円	(+	2 . 0 %)
輸 入	4 2 6 億 9 7 百万円	(-	9 . 1 %)
輸出入差引額	1 3 5 億 8 7 百万円の入超		

(増減比は前年同月比、以下同じ。)

2 . 輸 出

輸出総額は、2 9 1 億 1 0 百万円、伸び率 + 2 . 0 %、金額にして 5 億 7 7 百万円の増加で 2 か月連続のプラスとなった。これは、鉄鋼などが減少したものの、有機化合物、プラスチックなどが増加したことが主な要因となっている。

品目別動向では、中国、韓国等向けの有機化合物が 5 4 億 7 7 百万円の増加、中国、インド等向けのプラスチックが 1 7 億 1 9 百万円の増加、中国、アメリカ等向けの合成ゴムが 1 2 億 9 1 百万円の増加となった。

一方、中国、台湾等向けの鉄鋼が 2 2 億 3 7 百万円の減少となった。

《増加品目》有機化合物	1 2 0 億 5 0 百万円 (5 4 億 7 7 百万円増、 + 8 3 . 3 %)
プラスチック	3 0 億 1 3 百万円 (1 7 億 1 9 百万円増、 + 1 3 3 . 0 %)
合成ゴム	3 6 億 5 4 百万円 (1 2 億 9 1 百万円増、 + 5 4 . 7 %)

《減少品目》鉄鋼	5 1 億 7 9 百万円 (2 2 億 3 7 百万円減、 - 3 0 . 2 %)
----------	---

3 . 輸 入

輸入総額は、4 2 6 億 9 7 百万円、伸び率 - 9 . 1 %、金額にして 4 2 億 5 7 百万円の減少で 3 か月振りのマイナスとなった。これは、石油製品が増加したものの、原油及び粗油、鉄鋼、石炭などが減少したことが主な要因となっている。

品目別動向では、アラブ首長国連邦、クウェートからの石油製品が 5 2 億 7 9 百万円の増加となった。

一方、カタール、アラブ首長国連邦からの原油及び粗油が 4 4 億 3 4 百万円の減少、南アフリカ、ニューカレドニア等からの鉄鋼が 3 3 億 6 9 百万円の減少、オーストラリア、インドネシア等からの石炭が 2 2 億 5 8 百万円の減少となった。

《増加品目》石油製品	1 2 0 億 0 4 百万円 (5 2 億 7 9 百万円増、 + 7 8 . 5 %)
------------	---

《減少品目》原油及び粗油	1 4 8 億 4 0 百万円 (4 4 億 3 4 百万円減、 - 2 3 . 0 %)
鉄鋼	2 8 億 6 1 百万円 (3 3 億 6 9 百万円減、 - 5 4 . 1 %)
石炭	5 3 億 7 6 百万円 (2 2 億 5 8 百万円減、 - 2 9 . 6 %)

注．この内容を引用されるときは、徳山税関支署発表による旨附記してください。

1. 徳山・下松港 主要輸出品

平成21年12月分

品 名		当 年					前 年	
		数 量	単 位	前年比	価額 (千円)	前年比	構成比	価額 (千円)
総 額	当月				29,110,326	102.0%	100.0%	28,533,751
	累計				376,007,927	81.0%	100.0%	464,220,649
1. 食料品	当月				7,439	209.3%	0.0%	3,554
	累計				44,143	164.2%	0.0%	26,881
2. 原料品	当月				3,878,992	152.6%	13.3%	2,541,616
	累計				25,917,673	64.7%	6.9%	40,044,694
合成ゴム	当月	18,027	MT	248.6%	3,653,778	154.7%	12.6%	2,362,480
	累計	123,295	MT	102.3%	24,219,112	64.4%	6.4%	37,581,093
人造繊維	当月	825	MT	149.7%	221,145	132.0%	0.8%	167,535
	累計	5,436	MT	68.2%	1,555,990	64.8%	0.4%	2,400,545
3. 鉱物性燃料	当月				383,501	149.0%	1.3%	257,401
	累計				4,708,373	37.1%	1.3%	12,698,459
石油及び同製品	当月				383,501	198.5%	1.3%	193,245
	累計				4,065,164	43.8%	1.1%	9,276,559
4. 化学製品	当月				18,512,720	171.2%	63.6%	10,815,704
	累計				206,006,221	89.4%	54.8%	230,377,827
有機化合物	当月				12,050,330	183.3%	41.4%	6,573,600
	累計				132,677,995	87.5%	35.3%	151,698,222
無機化合物	当月	36,719	MT	1064.3%	2,752,154	110.0%	9.5%	2,500,864
	累計	286,023	MT	193.9%	31,812,261	116.2%	8.5%	27,372,375
プラスチック	当月	22,791	MT	211.0%	3,012,661	233.0%	10.3%	1,293,200
	累計	264,152	MT	124.5%	33,196,831	79.2%	8.8%	41,904,690
5. 原料別製品	当月				5,542,314	62.2%	19.0%	8,913,978
	累計				68,808,002	48.2%	18.3%	142,707,623
セメント	当月	49,200	MT	30.2%	141,964	29.7%	0.5%	477,216
	累計	1,129,977	MT	82.3%	3,461,673	80.8%	0.9%	4,284,098
鉄鋼	当月	29,593	MT	78.1%	5,179,474	69.8%	17.8%	7,416,634
	累計	323,810	MT	61.1%	62,417,384	47.0%	16.6%	132,818,833
金属製品	当月				147,288	16.8%	0.5%	877,867
	累計				2,041,427	57.9%	0.5%	3,524,202
6. 機械類及び輸送用機器	当月				158,621	3.1%	0.5%	5,141,613
	累計				61,696,107	216.6%	16.4%	28,481,873
一般機械	当月				50,751	13.6%	0.2%	372,442
	累計				3,617,711	171.2%	1.0%	2,113,036
電気機器	当月				0	全減	0.0%	1,580
	累計				422,583	95.0%	0.1%	444,748
自動車の部分品	当月	77,628	KG	全増	107,870	全増	0.4%	0
	累計	750,499	KG	2520.4%	1,054,935	10837.6%	0.3%	9,734
船舶類	当月				0	—		0
	累計				32,132,442	210.0%	8.5%	15,304,363
7. その他	当月				626,739	72.9%	2.2%	859,885
	累計				8,827,408	89.3%	2.3%	9,883,292

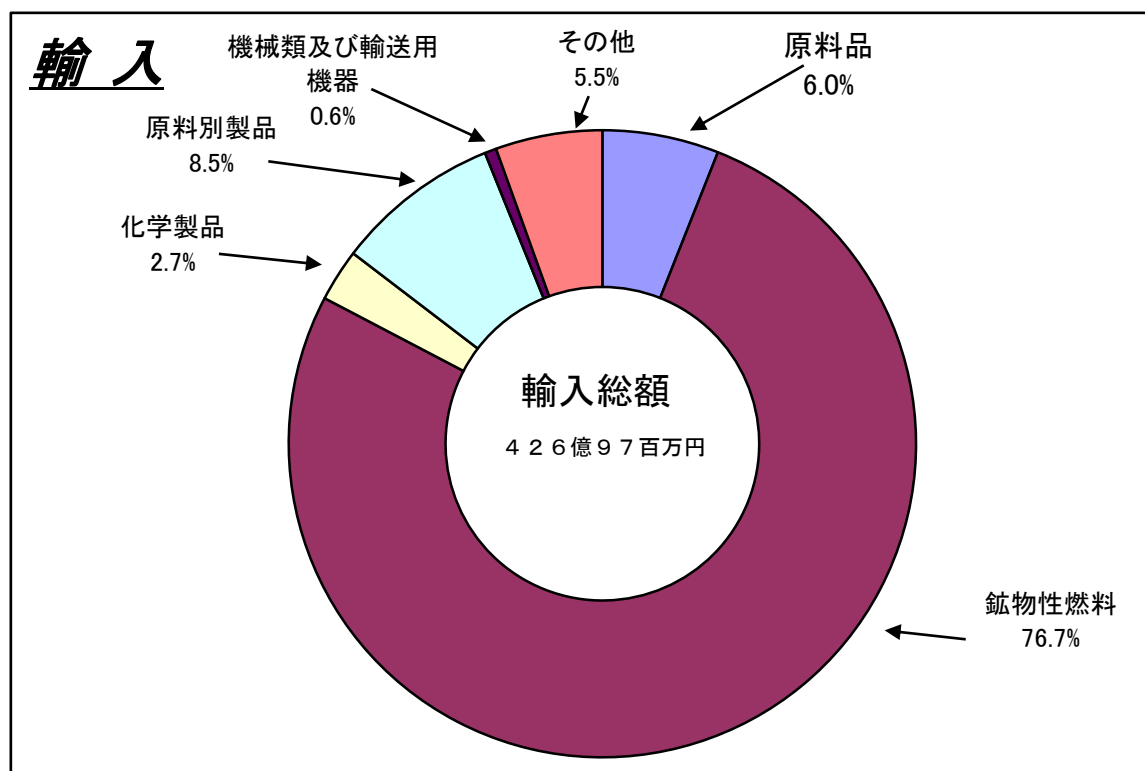
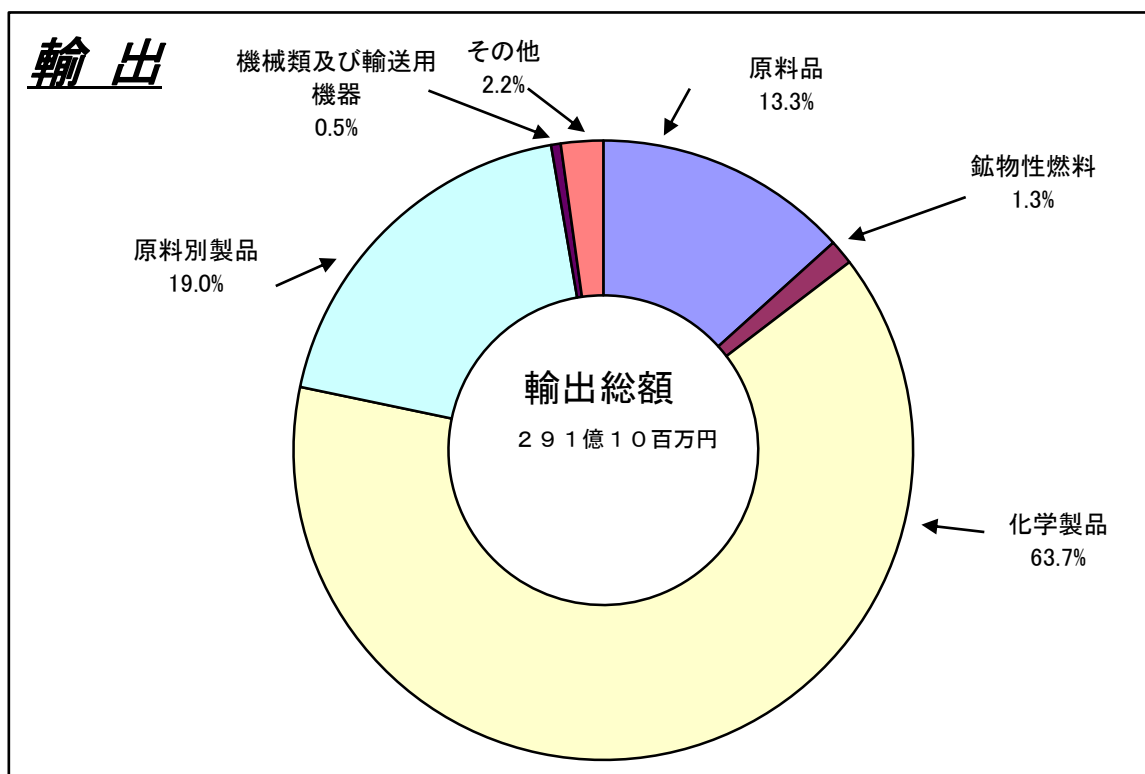
2. 徳山・下松港 主要輸入品

平成21年12月分

品 名		当 年					前 年	
		数 量	単 位	前年比	価額 (千円)	前年比	構成比	価額 (千円)
総 額	当月				42,696,592	90.9%	100.0%	46,953,793
	累計				467,539,901	54.0%	100.0%	865,195,309
1. 食料品	当月				6,974	52.6%	0.0%	13,259
	累計				74,065	96.1%	0.0%	77,092
2. 原料品	当月				2,546,094	123.0%	6.0%	2,069,498
	累計				26,278,427	67.0%	5.6%	39,246,506
生ゴム	当月	1,518	MT	201.1%	96,938	62.5%	0.2%	155,186
	累計	6,552	MT	111.3%	676,201	40.0%	0.1%	1,689,880
りん鉱石	当月		MT	—	0	—		0
	累計	6,221	MT	15.5%	332,348	19.6%	0.1%	1,694,092
塩	当月	192,046	MT	107.2%	1,295,242	168.5%	3.0%	768,902
	累計	2,209,723	MT	88.6%	14,632,987	122.4%	3.1%	11,952,621
鉄鋼くず	当月	4,531	MT	216.1%	859,934	190.8%	2.0%	450,793
	累計	45,634	MT	102.5%	7,795,724	53.2%	1.7%	14,644,919
非鉄金属鉱	当月	880	MT	24.1%	172,642	26.1%	0.4%	661,140
	累計	11,141	MT	39.7%	1,562,962	22.9%	0.3%	6,833,345
3. 鉱物性燃料	当月				32,720,290	97.0%	76.6%	33,731,509
	累計				368,973,333	54.9%	78.9%	672,103,542
石炭	当月	673,312	MT	108.3%	5,375,872	70.4%	12.6%	7,634,333
	累計	6,488,273	MT	90.6%	61,722,764	76.9%	13.2%	80,285,068
原油及び粗油	当月	336,800	KL	53.6%	14,840,232	77.0%	34.8%	19,274,436
	累計	5,881,312	KL	100.2%	209,440,284	50.8%	44.8%	412,466,257
石油製品	当月				12,003,569	178.5%	28.1%	6,724,172
	累計				83,896,973	55.3%	17.9%	151,600,220
液化石油ガス	当月	7,932	MT	全増	500,617	全増	1.2%	0
	累計	276,407	MT	94.7%	13,841,504	50.4%	3.0%	27,468,068
4. 化学製品	当月				1,163,446	57.8%	2.7%	2,012,766
	累計				13,375,817	50.3%	2.9%	26,583,868
有機化合物	当月				401,169	73.6%	0.9%	544,909
	累計				5,548,296	42.4%	1.2%	13,073,526
無機化合物	当月	8,280	MT	111.7%	597,807	43.3%	1.4%	1,379,895
	累計	62,512	MT	81.0%	6,919,742	55.3%	1.5%	12,502,577
5. 原料別製品	当月				3,647,967	52.5%	8.5%	6,946,163
	累計				38,913,084	47.3%	8.3%	82,186,469
鉄鋼	当月	24,819	MT	85.3%	2,861,074	45.9%	6.7%	6,229,784
	累計	224,218	MT	63.9%	29,327,452	41.6%	6.3%	70,447,335
非鉄金属	当月	126	MT	72.4%	143,735	53.4%	0.3%	269,166
	累計	2,182	MT	62.2%	2,138,380	34.5%	0.5%	6,191,160
6. 機械類及び輸送用機器	当月				243,810	20.7%	0.6%	1,179,513
	累計				6,117,731	42.3%	1.3%	14,461,011
7. その他	当月				2,368,011	236.5%	5.5%	1,001,085
	累計				13,807,444	45.2%	3.0%	30,536,821

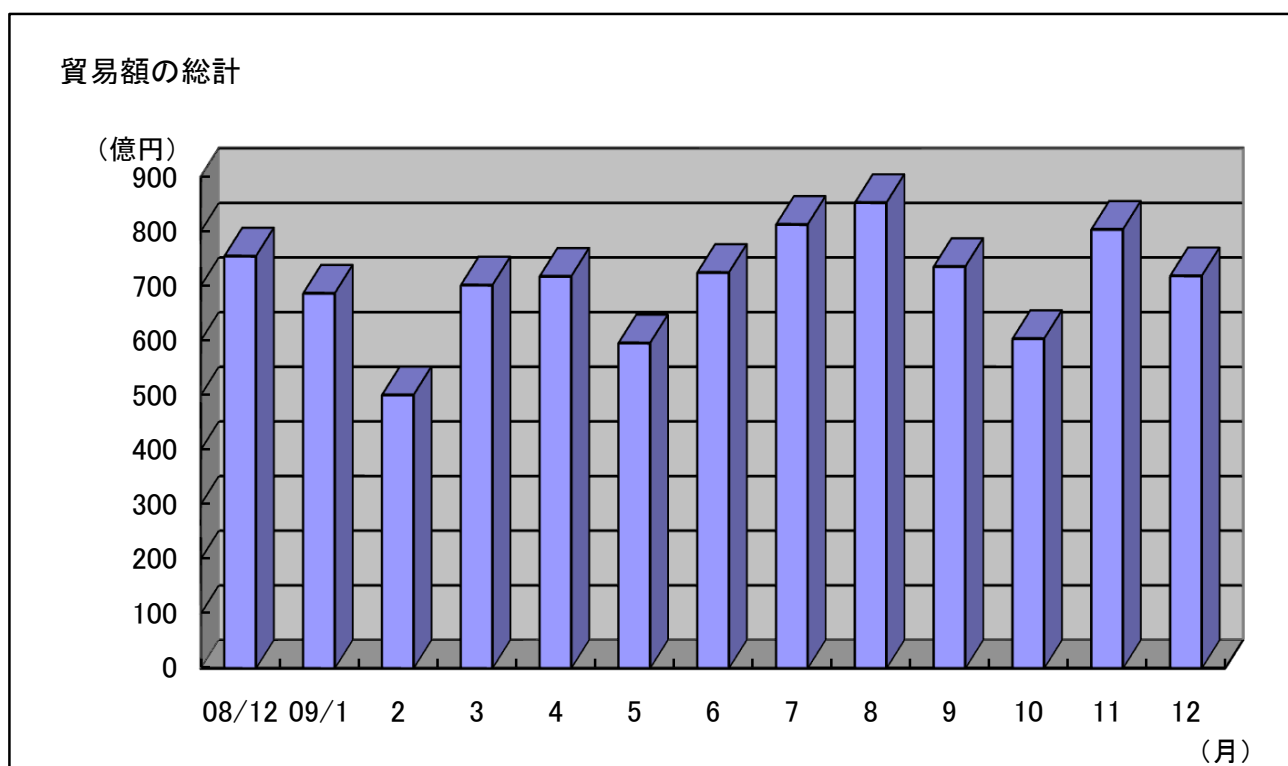
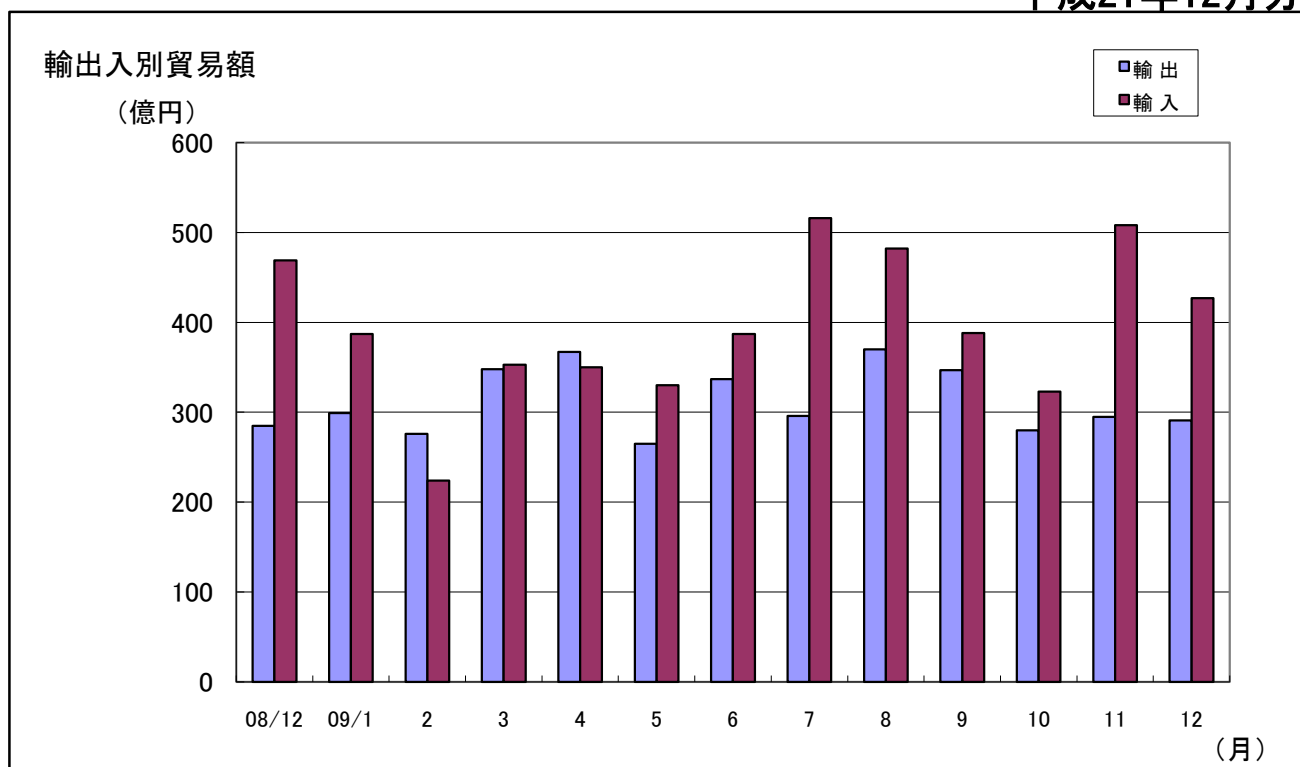
3. 徳山・下松港 品別割合グラフ

平成21年12月分



4. 徳山・下松港 貿易額推移グラフ

平成21年12月分



月	08/12	09/1	2	3	4	5	6	7	8	9	10	11	12
輸出	285	299	276	348	367	265	337	296	370	347	280	295	291
輸入	469	387	224	353	350	330	387	516	482	388	323	508	427
合計	754	686	500	701	717	595	724	812	852	735	603	803	718

三 田 尻 中 関 港 貿 易 概 況

(平成21年12月分速報値)

平成22年2月1日
徳山税関支署防府出張所

輸出は15か月ぶりの増加、輸入は14か月連続の減少。

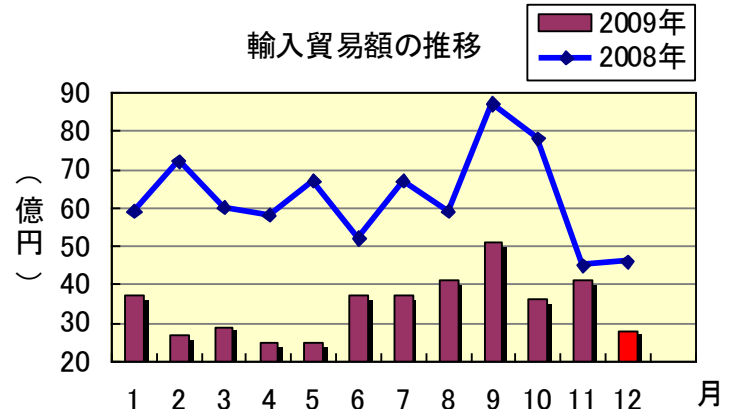
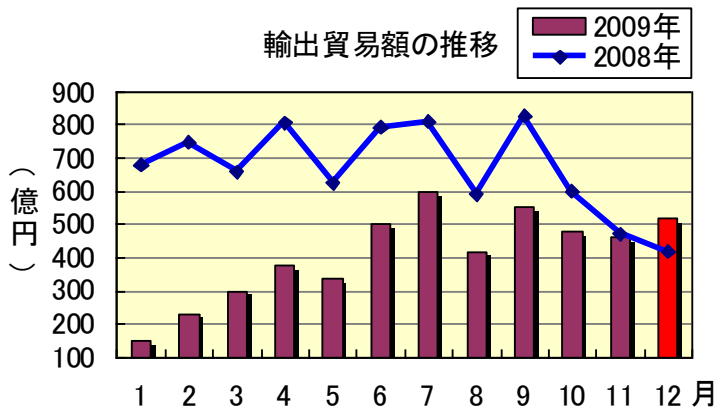
<対前年同月比>

1 総 額

輸出入総額は、544億0,162万円で、前年同月に比べ80億9,992万円(14.9%)増加した。

(単位：百万円)

	価 額	前年同月比	貿易バランス
輸 出	51,555	123.7%	48,709 (出超)
輸 入	2,846	61.6%	

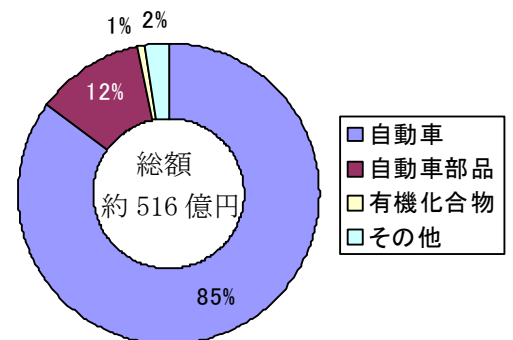


2 輸 出 動 向

主要品目

(単位：千円)

品 目	当月価額	前年同月比	主な仕向地
自 動 車	43,752,616	119.8%	北米、欧州、オーストラリア
自動車部品	6,050,550	152.8%	中国、タイ、台湾
有機化合物	522,504	166.8%	ドイツ、イタリア

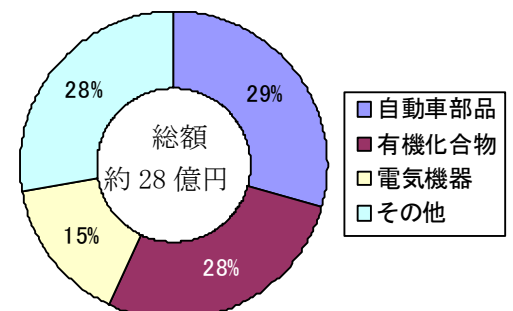


3 輸 入 動 向

主要品目

(単位：千円)

品 目	当月価額	前年同月比	主な仕出地
自動車部品	840,709	97.9%	中国、ドイツ
有機化合物	782,700	33.7%	ドイツ、アメリカ、ブラジル
電気機器	431,103	57.3%	マレーシア、フィリピン



注) この内容を引用されるときは、徳山税関支署防府出張所発表による旨を付記してください。

平生港貿易概況 平成21年12月分

平成 22 年 2 月 1 日
徳山税関支署 平生出張所

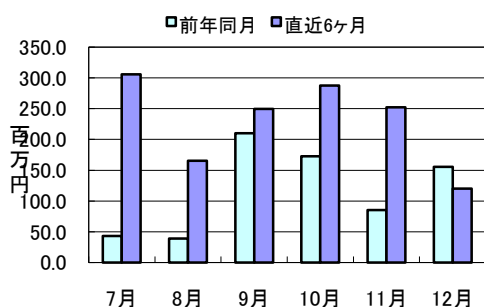
【貿易額】

(単位:千円)

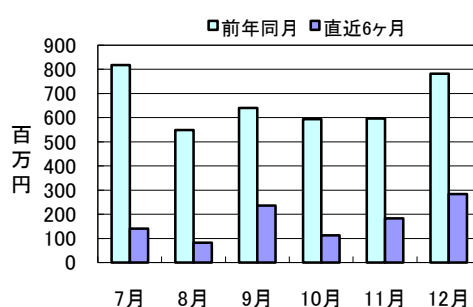
区 分	当 月			累 計	
	貿易額	前月比	前年比	貿易額	前年比
輸 出	120,207	47.6%	77.3%	2,009,704	117.2%
輸 入	284,001	155.4%	36.3%	3,425,010	57.9%
合 計	404,208	92.9%	43.1%	5,434,714	71.2%

※輸入貿易額は速報値

輸出額推移



輸入額推移



【特記事項】

【主要輸出品目】

(単位:千円)

品 名	当 月			累 計			主要輸出国
	価 額	前年比	構成比	価 額	前年比	構成比	
化学製品	120,207	77.3%	100.0%	2,009,704	174.6%	100.0%	米国・マレーシア・タイ
そ の 他	0	—	—	0	全減	—	

【主要輸入品目】

(単位:千円)

品 名	当 月			累 計			主要輸入国
	価 額	前年比	構成比	価 額	前年比	構成比	
製材	0	—	—	0	全減	—	
化学製品	0	—	—	7,071	18.8%	0.2%	
合 板	284,001	36.3%	100.0%	3,417,939	61.3%	99.8%	インドネシア、マレーシア
そ の 他	0	—	—	0	全減	—	

【外国貿易船入港隻数】

船 籍	当 月				累 計		
	隻数	純とん数	前月比	前年比	隻数	純とん数	前年比
日 本	0	0	—	—	0	0	—
外 国	5	18,336	166.7%	71.4%	49	152,965	84.5%
合 計	5	18,336	166.7%	71.4%	49	152,965	84.5%

* 外国内訳 : パナマ国籍…3隻、フィリピン国籍…1隻、香港国籍…1隻

密輸に関する情報は

フリーダイヤル シロイ クロイ
0120 - 461 - 961

この資料に関するお問い合わせは

徳山税関支署 平生出張所
TEL (0820)-56-3076