

# 管内貿易概況（徳山、光、防府、平生）

## 平成 2 1 年 1 2 月 分（速報値）

平成 2 2 年 2 月 1 5 日  
徳山税関支署

### 輸出は 2 か月連続のプラス 輸入は前月のプラスからマイナスへ

#### 1 . 総額

輸 出	8 0 7 億 8 6 百万円	( + 1 4 . 8 % )
輸 入	4 5 8 億 2 7 百万円	( - 1 2 . 5 % )
輸出入差引額	3 4 9 億 5 9 百万円の出超	

(増減比は前年同月比、以下同じ。)

#### 2 . 輸 出

輸出総額は、8 0 7 億 8 6 百万円、伸び率 + 1 4 . 8 %、金額にして 1 0 4 億 1 7 百万円の増加で 2 か月連続のプラスとなった。これは、鉄鋼などが減少したものの、自動車、有機化合物などが増加したことが主な要因となっている。

品目別動向では、北米、欧州、オーストラリア等向けの自動車が 7 2 億 3 2 百万円の増加、中国、韓国等向けの有機化合物が 5 6 億 8 6 百万円の増加、中国、タイ等向けの自動車の部分品が 2 2 億円の増加、中国、インド等向けのプラスチックが 1 7 億 2 7 百万円の増加、中国、アメリカ等向けの合成ゴムが 1 2 億 9 1 百万円の増加となった。

一方、中国、台湾等向けの鉄鋼が 2 2 億 3 7 百万円の減少となった。

《増加品目》自動車	4 3 7 億 5 3 百万円	( 7 2 億 3 2 百万円増、+ 1 9 . 8 % )
有機化合物	1 2 5 億 7 3 百万円	( 5 6 億 8 6 百万円増、+ 8 2 . 6 % )
自動車の部分品	6 1 億 5 8 百万円	( 2 2 億 0 0 百万円増、+ 5 5 . 6 % )
プラスチック	3 0 億 3 6 百万円	( 1 7 億 2 7 百万円増、+ 1 3 1 . 8 % )
合成ゴム	3 6 億 5 4 百万円	( 1 2 億 9 1 百万円増、+ 5 4 . 7 % )

《減少品目》鉄鋼	5 1 億 7 9 百万円	( 2 2 億 3 7 百万円減、- 3 0 . 2 % )
----------	---------------	--------------------------------

#### 3 . 輸 入

輸入総額は、4 5 8 億 2 7 百万円、伸び率 - 1 2 . 5 %、金額にして 6 5 億 3 1 百万円の減少で前月のプラスからマイナスへとなった。これは、石油製品などが増加したものの、原油及び粗油、鉄鋼、石炭などが減少したことが主な要因となっている。

品目別動向では、アラブ首長国連邦、クウェート、サウジアラビアからの石油製品が 5 2 億 7 9 百万円の増加となった。

一方、カタール、アラブ首長国連邦からの原油及び粗油が 4 4 億 3 4 百万円の減少、南アフリカ、ニューカレドニア等からの鉄鋼が 3 3 億 8 7 百万円の減少、オーストラリア、インドネシア等からの石炭が 2 2 億 5 8 百万円の減少、ドイツ、韓国等からの有機化合物が 1 6 億 8 1 百万円の減少、中国、韓国等からの機械類及び輸送用機器が 1 1 億 9 1 百万円の減少となった。

《増加品目》石油製品	1 2 0 億 0 4 百万円	( 5 2 億 7 9 百万円増、+ 7 8 . 5 % )
------------	-----------------	--------------------------------

《減少品目》原油及び粗油	1 4 8 億 4 0 百万円	( 4 4 億 3 4 百万円減、- 2 3 . 0 % )
鉄鋼	2 8 億 6 7 百万円	( 3 3 億 8 7 百万円減、- 5 4 . 2 % )
石炭	5 3 億 7 6 百万円	( 2 2 億 5 8 百万円減、- 2 9 . 6 % )
有機化合物	1 1 億 8 4 百万円	( 1 6 億 8 1 百万円減、- 5 8 . 7 % )
機械類及び輸送用機器	1 8 億 3 4 百万円	( 1 1 億 9 1 百万円減、- 3 9 . 4 % )

注. この内容を引用されるときは、徳山税関支署発表による旨附記してください。

# 1. 徳山税関支署管内 主要輸出品

平成21年12月分

品 名		当 年					前 年	
		数 量	単位	前年比	価額 (千円)	前年比	構成比	価額 (千円)
総 額	当月				80,785,998	114.8%	100.0%	70,368,799
	累計			—	869,776,758	68.5%	100.0%	1,268,858,047
1. 食料品	当月				7,439	209.3%	0.0%	3,554
	累計				44,143	164.2%	0.0%	26,881
2. 原料品	当月				3,878,992	152.6%	4.8%	2,541,616
	累計				25,995,366	64.9%	3.0%	40,061,653
合成ゴム	当月	18,027	MT	248.6%	3,653,778	154.7%	4.5%	2,362,480
	累計	123,295	MT	102.3%	24,219,112	64.4%	2.8%	37,581,093
人造繊維	当月	825	MT	149.7%	221,145	132.0%	0.3%	167,535
	累計	5,436	MT	67.4%	1,555,990	64.4%	0.2%	2,416,406
3. 鉱物性燃料	当月				383,501	149.0%	0.5%	257,401
	累計				4,708,779	37.1%	0.5%	12,699,107
石油及び同製品	当月				383,501	198.5%	0.5%	193,245
	累計				4,065,570	43.8%	0.5%	9,277,207
4. 化学製品	当月				19,228,095	168.8%	23.8%	11,393,969
	累計				214,301,981	90.1%	24.6%	237,888,198
有機化合物	当月				12,572,834	182.6%	15.6%	6,886,921
	累計				138,163,093	87.9%	15.9%	157,232,833
無機化合物	当月	36,719	MT	1064.3%	2,752,154	110.0%	3.4%	2,500,864
	累計	286,174	MT	194.0%	31,870,562	116.4%	3.7%	27,372,375
プラスチック	当月	22,832	MT	210.9%	3,036,391	231.8%	3.8%	1,309,741
	累計	264,489	MT	124.3%	33,407,047	79.2%	3.8%	42,164,448
5. 原料別製品	当月				5,651,709	62.9%	7.0%	8,992,208
	累計				69,765,902	48.0%	8.0%	145,323,785
セメント	当月	49,200	MT	30.2%	141,964	29.7%	0.2%	477,216
	累計	1,129,977	MT	82.3%	3,461,673	80.8%	0.4%	4,284,098
鉄鋼	当月	29,593	MT	78.1%	5,179,474	69.8%	6.4%	7,416,634
	累計	323,810	MT	61.1%	62,417,384	47.0%	7.2%	132,819,064
金属製品	当月				164,069	18.4%	0.2%	890,572
	累計				2,164,754	48.4%	0.2%	4,472,033
6. 機械類及び輸送用機器	当月				50,671,611	110.0%	62.7%	46,055,395
	累計				543,190,568	66.3%	62.5%	819,639,674
一般機械	当月				678,550	86.7%	0.8%	782,930
	累計				6,481,009	139.2%	0.7%	4,656,133
電気機器	当月				80,308	319.2%	0.1%	25,161
	累計				879,995	15.5%	0.1%	5,671,895
自動車	当月	33,238	NO	105.5%	43,752,616	119.8%	54.2%	36,520,805
	累計	329,423	NO	64.7%	428,167,338	59.7%	49.2%	717,289,785
自動車の部分品	当月	4,921,738	KG	164.7%	6,158,420	155.6%	7.6%	3,958,908
	累計	39,609,890	KG	75.7%	51,068,375	77.9%	5.9%	65,550,070
船舶類	当月				0	—	0.0%	0
	累計				32,132,442	202.4%	3.7%	15,874,013
7. その他	当月				964,651	85.8%	1.2%	1,124,656
	累計				11,770,019	89.0%	1.4%	13,218,749

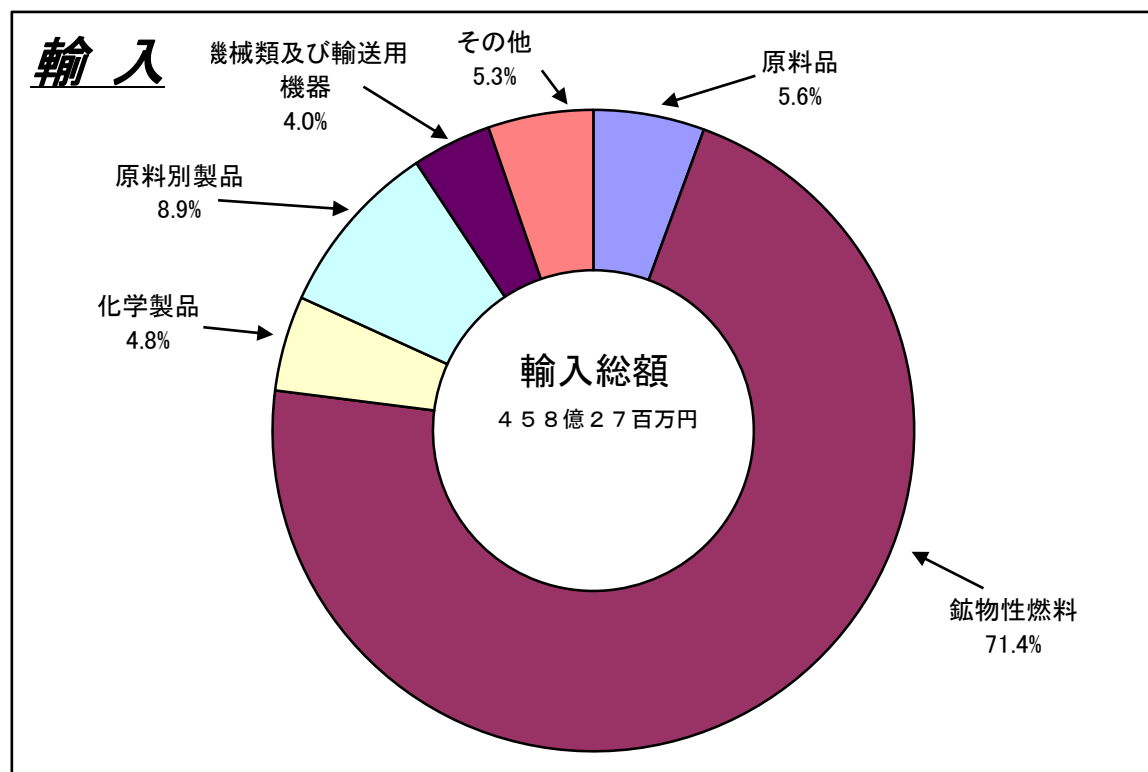
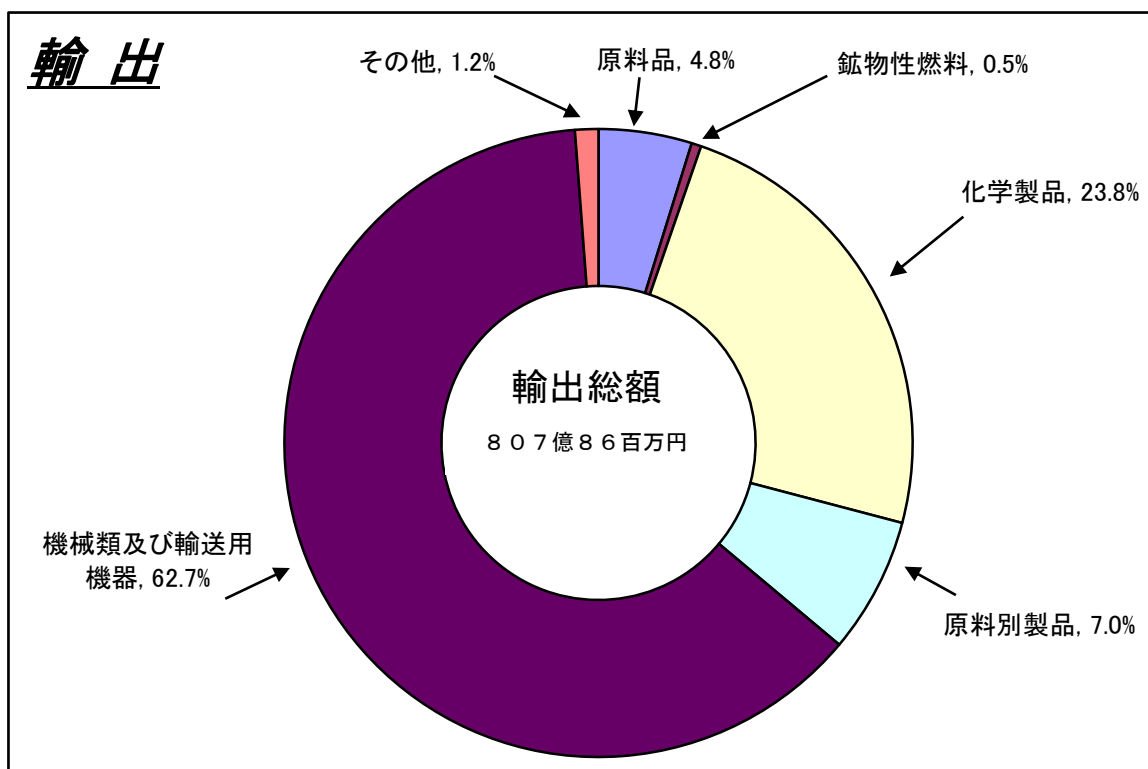
## 2. 徳山税関支署管内 主要輸入品

平成21年12月分

品 名		当 年					前 年	
		数 量	単 位	前年比	価額 (千円)	前年比	構成比	価額 (千円)
総 額	当月				45,826,750	87.5%	100.0%	52,358,060
	累計			—	512,227,282	54.1%	100.0%	946,284,847
1. 食料品	当月				8,976	67.7%	0.0%	13,259
	累計				164,677	66.7%	0.0%	246,854
2. 原料品	当月				2,558,712	122.4%	5.6%	2,091,172
	累計				26,425,353	66.6%	5.2%	39,667,269
生ゴム	当月	1,552	MT	201.0%	101,338	63.0%	0.2%	160,837
	累計	6,783	MT	98.0%	710,413	36.9%	0.1%	1,923,475
りん鉱石	当月		MT	—	0	—	0.0%	0
	累計	6,221	MT	15.5%	332,348	19.6%	0.1%	1,694,092
塩	当月	192,046	MT	107.2%	1,295,242	168.5%	2.8%	768,902
	累計	2,209,723	MT	88.6%	14,632,987	122.4%	2.9%	11,952,621
鉄鋼くず	当月	4,531	MT	216.1%	859,934	190.8%	1.9%	450,793
	累計	45,634	MT	102.5%	7,795,724	53.2%	1.5%	14,644,919
非鉄金属鉱	当月	880	MT	24.1%	172,642	26.1%	0.4%	661,140
	累計	11,141	MT	39.7%	1,562,962	22.9%	0.3%	6,833,345
3. 鉱物性燃料	当月				32,720,290	97.0%	71.4%	33,731,509
	累計				368,973,333	54.9%	72.0%	672,103,542
石炭	当月	673,312	MT	108.3%	5,375,872	70.4%	11.7%	7,634,333
	累計	6,488,273	MT	90.6%	61,722,764	76.9%	12.0%	80,285,068
原油及び粗油	当月	336,800	KL	53.6%	14,840,232	77.0%	32.4%	19,274,436
	累計	5,881,312	KL	100.2%	209,440,284	50.8%	40.9%	412,466,257
石油製品	当月				12,003,569	178.5%	26.2%	6,724,172
	累計				83,896,973	55.3%	16.4%	151,600,220
液化石油ガス	当月	7,932	MT	全増	500,617	全増	1.1%	0
	累計	276,407	MT	94.7%	13,841,504	50.4%	2.7%	27,468,068
4. 化学製品	当月				2,202,183	49.5%	4.8%	4,450,234
	累計				32,012,787	67.1%	6.2%	47,676,958
有機化合物	当月				1,183,869	41.3%	2.6%	2,865,274
	累計				22,590,299	70.4%	4.4%	32,088,361
無機化合物	当月	8,280	MT	111.7%	597,807	43.3%	1.3%	1,379,895
	累計	62,710	MT	81.1%	6,958,108	55.5%	1.4%	12,526,969
5. 原料別製品	当月				4,069,565	51.6%	8.9%	7,885,208
	累計				43,959,038	48.7%	8.6%	90,189,372
鉄鋼	当月	24,861	MT	85.0%	2,866,610	45.8%	6.3%	6,253,906
	累計	224,779	MT	63.9%	29,409,867	41.6%	5.7%	70,612,729
非鉄金属	当月	133	MT	73.1%	145,636	53.5%	0.3%	272,417
	累計	2,220	MT	62.3%	2,150,003	34.6%	0.4%	6,216,081
6. 機械類及び 輸送用機器	当月				1,834,285	60.6%	4.0%	3,025,566
	累計				25,166,564	39.7%	4.9%	63,335,145
7.その他	当月				2,432,739	209.5%	5.3%	1,161,112
	累計				15,525,530	47.0%	3.0%	33,065,707

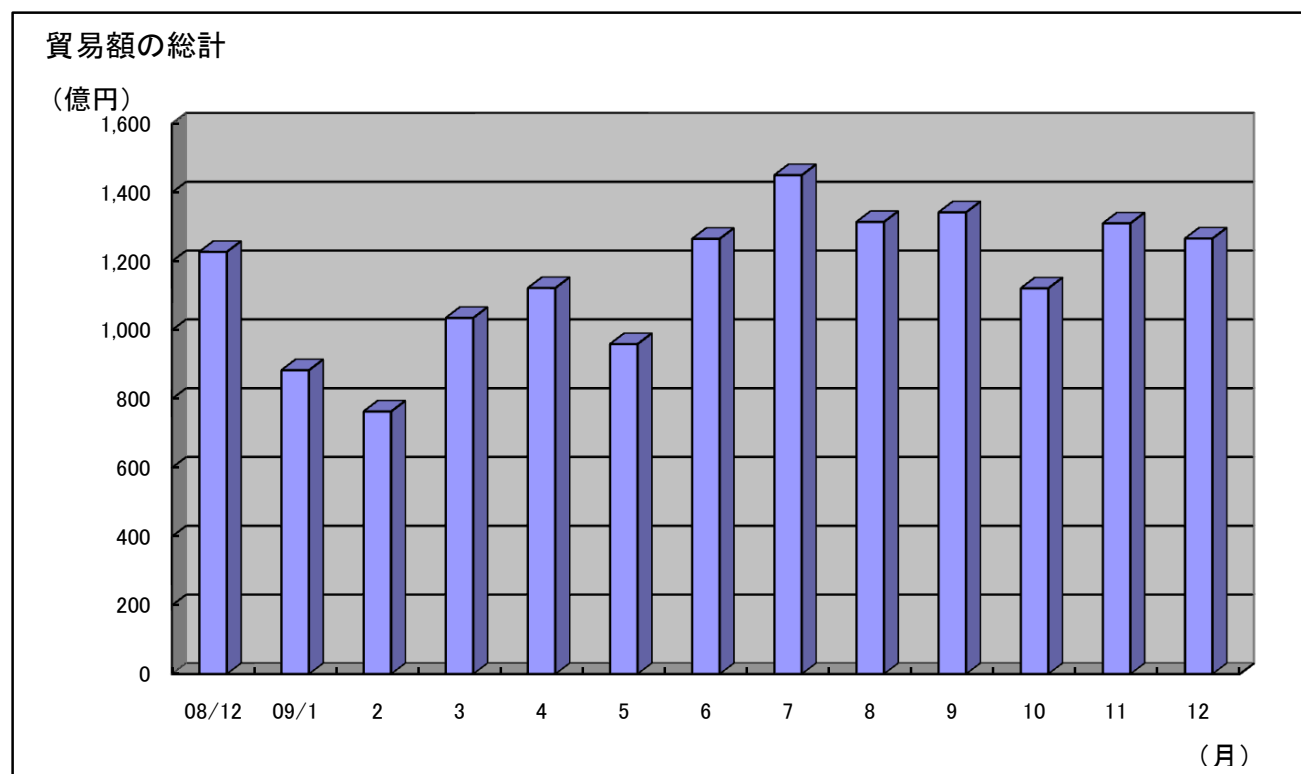
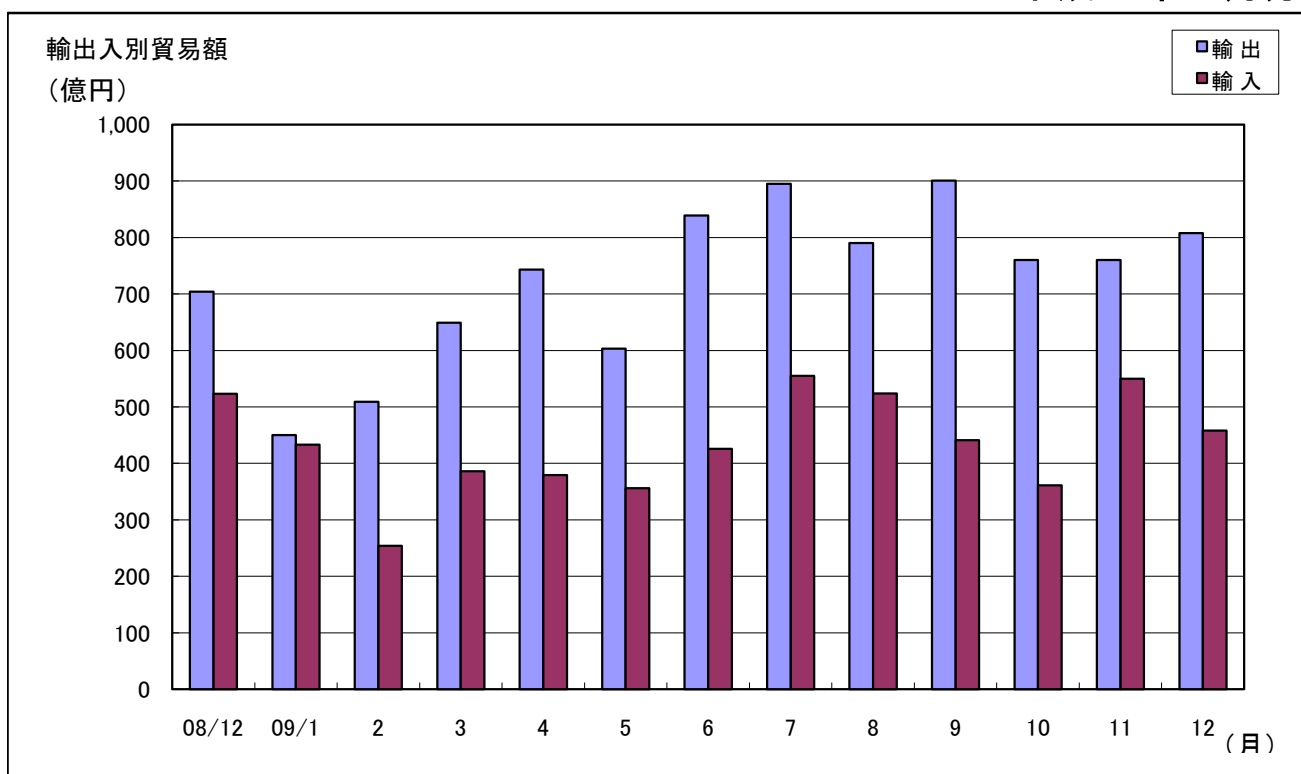
### 3. 徳山税関支署管内 品別割合グラフ

平成21年12月分



#### 4. 徳山税関支署管内 貿易額推移グラフ

平成21年12月分



(億円)													
月	08/12	09/1	2	3	4	5	6	7	8	9	10	11	12
輸出	704	450	509	649	743	603	839	895	790	901	760	760	808
輸入	523	433	254	386	379	356	426	555	524	441	361	550	458
合計	1,227	883	763	1,035	1,122	959	1,265	1,450	1,314	1,342	1,121	1,310	1,266

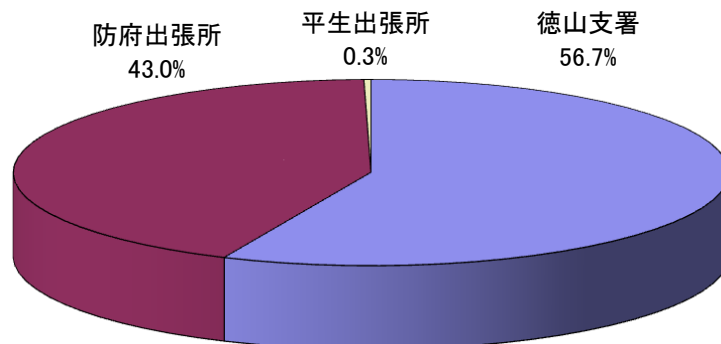
## 5. 署所別輸出入額表

平成21年12月分

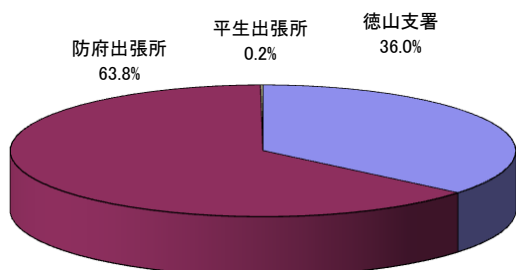
(単位:千円)

	区 分	本 月	前 年 同月比	1 月 以 降 累 計		前 年 同期比
				平成21年	平成20年	
徳山支署 (光出張所を 含む)	輸 出	29,110,326	102.0%	376,007,927	464,220,649	81.0%
	輸 入	42,696,592	90.9%	467,539,901	865,195,309	54.0%
	総 額	71,806,918	95.1%	843,547,828	1,329,415,958	63.5%
防府出張所	輸 出	51,555,465	123.7%	491,759,127	802,922,429	61.2%
	輸 入	2,846,157	61.6%	41,262,371	75,172,719	54.9%
	総 額	54,401,622	117.5%	533,021,498	878,095,148	60.7%
平生出張所	輸 出	120,207	77.3%	2,009,704	1,714,969	117.2%
	輸 入	284,001	36.3%	3,425,010	5,916,819	57.9%
	総 額	404,208	43.1%	5,434,714	7,631,788	71.2%
総 額	輸 出	80,785,998	114.8%	869,776,758	1,268,858,047	68.5%
	輸 入	45,826,750	87.5%	512,227,282	946,284,847	54.1%
	総 額	126,612,748	103.2%	1,382,004,040	2,215,142,894	62.4%

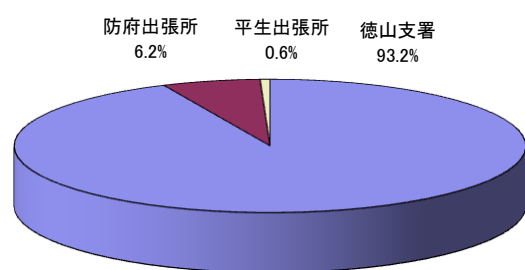
署所別輸出入総額の割合



輸出



輸入



## 6. 港別外国貿易船入港実績表

平成21年12月

(単位； 隻, 吨)

		当 月		前 年 同月比	1月以降累計				前 年 同期比
					平成21年		平成20年		
署所別	国籍別	隻数	純屯数	(隻数) %	隻数	純屯数	隻数	純屯数	(隻数) %
徳山下松港 (徳山港区)	日本	9	5,481	180.0%	95	842,392	72	185,291	131.9%
	外国	143	799,909	106.7%	1,644	8,365,792	1,602	9,614,313	102.6%
	計	152	805,390	109.4%	1,739	9,208,184	1,674	9,799,604	103.9%
徳山下松港 (下松港区)	日本	1	1,175	全増	13	11,993	16	23,344	81.3%
	外国	11	83,758	73.3%	136	1,146,481	144	1,362,459	94.4%
	計	12	84,933	80.0%	149	1,158,474	160	1,385,803	93.1%
徳山下松港 (光港区)	日本	0	0	-	0	0	0	0	-
	外国	4	11,536	57.1%	63	225,593	116	684,757	54.3%
	計	4	11,536	57.1%	63	225,593	116	684,757	54.3%
三田尻中関港	日本	3	57,526	全増	14	224,211	15	271,367	93.3%
	外国	45	490,842	95.7%	473	4,600,171	622	6,142,554	76.0%
	計	48	548,368	102.1%	487	4,824,382	637	6,413,921	76.5%
平生港	日本	0	0	-	0	0	0	0	-
	外国	5	18,336	71.4%	49	152,965	58	169,058	84.5%
	計	5	18,336	71.4%	49	152,965	58	169,058	84.5%
合 計	日本	13	64,182	260.0%	122	1,078,596	103	480,002	118.4%
	外国	208	1,404,381	99.0%	2,365	14,491,002	2,542	17,973,141	93.0%
	計	221	1,468,563	102.8%	2,487	15,569,598	2,645	18,453,143	94.0%