

管内貿易概況（徳山、光、防府、平生）

平成21年11月分（速報値）

平成21年12月28日
徳山税関支署

輸出・輸入とも14か月振りのプラス

1. 総額

輸 出	7 5 9 億 9 3 百万円	(+ 9 . 8 %)
輸 入	5 4 9 億 9 2 百万円	(+ 1 9 . 6 %)
輸出入差引額	2 1 0 億 0 1 百万円の出超	

（増減比は前年同月比、以下同じ。）

2. 輸出

輸出総額は、7 5 9 億 9 3 百万円、伸び率+ 9 . 8 %、金額にして6 8 億 1 3 百万円の増加で1 4 か月振りのプラスとなった。これは、自動車などが減少したものの、有機化合物などが増加したことが主な要因となっている。

品目別動向では、中国、韓国等向けの有機化合物が4 3 億 9 5 百万円の増加となった。

一方、北米、欧州、オーストラリア等向けの自動車が1 4 億 7 9 百万円の減少となった。

《増加品目》有機化合物 1 0 3 億 3 9 百万円 (4 3 億 9 5 百万円増、+ 7 3 . 9 %)

《減少品目》自動車 4 0 3 億 6 3 百万円 (1 4 億 7 9 百万円減、－ 3 . 5 %)

3. 輸入

輸入総額は、5 4 9 億 9 2 百万円、伸び率+ 1 9 . 6 %、金額にして9 0 億 1 9 百万円の増加で1 4 か月振りのプラスとなった。これは、石油製品、石炭、液化石油ガスなどが減少したものの、原油及び粗油などが増加したことが主な要因となっている。

品目別動向では、アラブ首長国連邦、カタールからの原油及び粗油が2 6 3 億 4 3 百万円の増加となった。

一方、アラブ首長国連邦、韓国等からの石油製品が4 2 億 9 2 百万円の減少、オーストラリア、インドネシア等からの石炭が4 0 億 7 9 百万円の減少、東ティモール、カタールからの液化石油ガスが3 6 億 2 4 百万円の減少、中国、韓国等からの機械類及び輸送用機器が2 7 億 2 4 百万円の減少、南アフリカ、ニューカレドニア等からの鉄鋼が1 8 億 6 3 百万円の減少となった。

《増加品目》原油及び粗油 2 6 3 億 4 3 百万円 (2 6 3 億 4 3 百万円増、全増)

《減少品目》石油製品	9 1 億 2 5 百万円	(4 2 億 9 2 百万円減、－ 3 2 . 0 %)
石炭	3 8 億 4 9 百万円	(4 0 億 7 9 百万円減、－ 5 1 . 4 %)
液化石油ガス	1 0 億 0 3 百万円	(3 6 億 2 4 百万円減、－ 7 8 . 3 %)
機械類及び輸送用機器	2 0 億 5 3 百万円	(2 7 億 2 4 百万円減、－ 5 7 . 0 %)
鉄鋼	3 5 億 0 0 百万円	(1 8 億 6 3 百万円減、－ 3 4 . 7 %)

注．この内容を引用されるときは、徳山税関支署発表による旨附記してください。

1. 徳山税関支署管内 主要輸出品

平成21年11月分

品 名		当 年						前 年
		数 量	単 位	前年比	価額 (千円)	前年比	構成比	価額 (千円)
総 額	当月				75,993,085	109.8%	100.0%	69,180,163
	累計			—	789,110,867	65.8%	100.0%	1,198,489,248
1. 食料品	当月				5,564	全増	0.0%	0
	累計				36,704	157.3%	0.0%	23,327
2. 原料品	当月				2,001,695	102.5%	2.6%	1,953,254
	累計				22,116,374	58.9%	2.8%	37,520,037
合成ゴム	当月	7,894	MT	147.1%	1,861,594	99.6%	2.4%	1,868,812
	累計	105,268	MT	92.9%	20,565,334	58.4%	2.6%	35,218,613
人造繊維	当月	411	MT	120.9%	134,946	161.9%	0.2%	83,345
	累計	4,611	MT	61.4%	1,334,845	59.4%	0.2%	2,248,871
3. 鉱物性燃料	当月				312,888	85.3%	0.4%	366,679
	累計				4,328,173	34.8%	0.5%	12,441,706
石油及び同製品	当月				312,888	213.5%	0.4%	146,557
	累計				3,684,964	40.6%	0.5%	9,083,962
4. 化学製品	当月				16,514,783	153.5%	21.7%	10,762,222
	累計				195,188,399	86.2%	24.7%	226,494,229
有機化合物	当月				10,338,779	173.9%	13.6%	5,943,886
	累計				125,702,265	83.6%	15.9%	150,345,912
無機化合物	当月	16,576	MT	456.5%	2,784,561	117.2%	3.7%	2,376,323
	累計	249,459	MT	173.1%	29,120,915	117.1%	3.7%	24,871,511
プラスチック	当月	19,089	MT	140.2%	2,517,793	131.4%	3.3%	1,915,804
	累計	241,657	MT	119.7%	30,370,656	74.3%	3.8%	40,854,707
5. 原料別製品	当月				6,639,042	89.8%	8.7%	7,393,766
	累計				64,116,892	47.0%	8.1%	136,331,577
セメント	当月	156,243	MT	161.1%	464,835	140.8%	0.6%	330,231
	累計	1,080,777	MT	89.3%	3,322,408	87.3%	0.4%	3,806,882
鉄鋼	当月	28,489	MT	104.4%	5,952,622	93.3%	7.8%	6,380,004
	累計	294,217	MT	59.8%	57,237,910	45.6%	7.3%	125,402,430
金属製品	当月				81,725	19.7%	0.1%	414,704
	累計				2,000,685	55.9%	0.3%	3,581,461
6. 機械類及び輸送用機器	当月				49,201,588	103.2%	64.7%	47,697,686
	累計				492,518,957	63.7%	62.4%	773,584,279
一般機械	当月				460,192	235.6%	0.6%	195,341
	累計				5,802,459	149.8%	0.7%	3,873,203
電気機器	当月				77,859	28.5%	0.1%	272,960
	累計				799,687	14.2%	0.1%	5,646,734
自動車	当月	29,602	NO	85.6%	40,362,784	96.5%	53.1%	41,841,811
	累計	296,185	NO	62.0%	384,414,722	56.5%	48.7%	680,768,980
自動車の部分品	当月	3,883,928	KG	124.7%	4,830,753	116.1%	6.4%	4,160,112
	累計	34,688,152	KG	70.3%	44,909,955	72.9%	5.7%	61,591,162
船舶類	当月				3,470,000	全増	4.6%	0
	累計				32,132,442	202.4%	4.1%	15,874,013
7. その他	当月				1,317,525	130.9%	1.7%	1,006,556
	累計				10,805,368	89.3%	1.4%	12,094,093

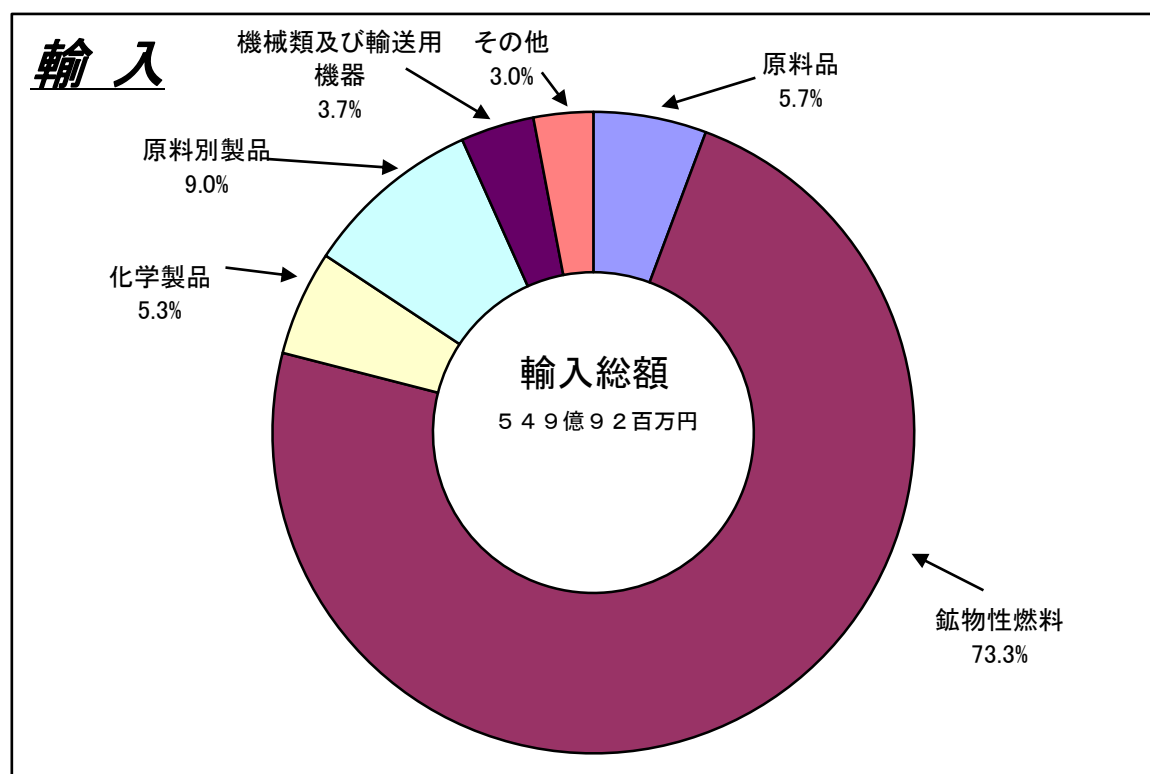
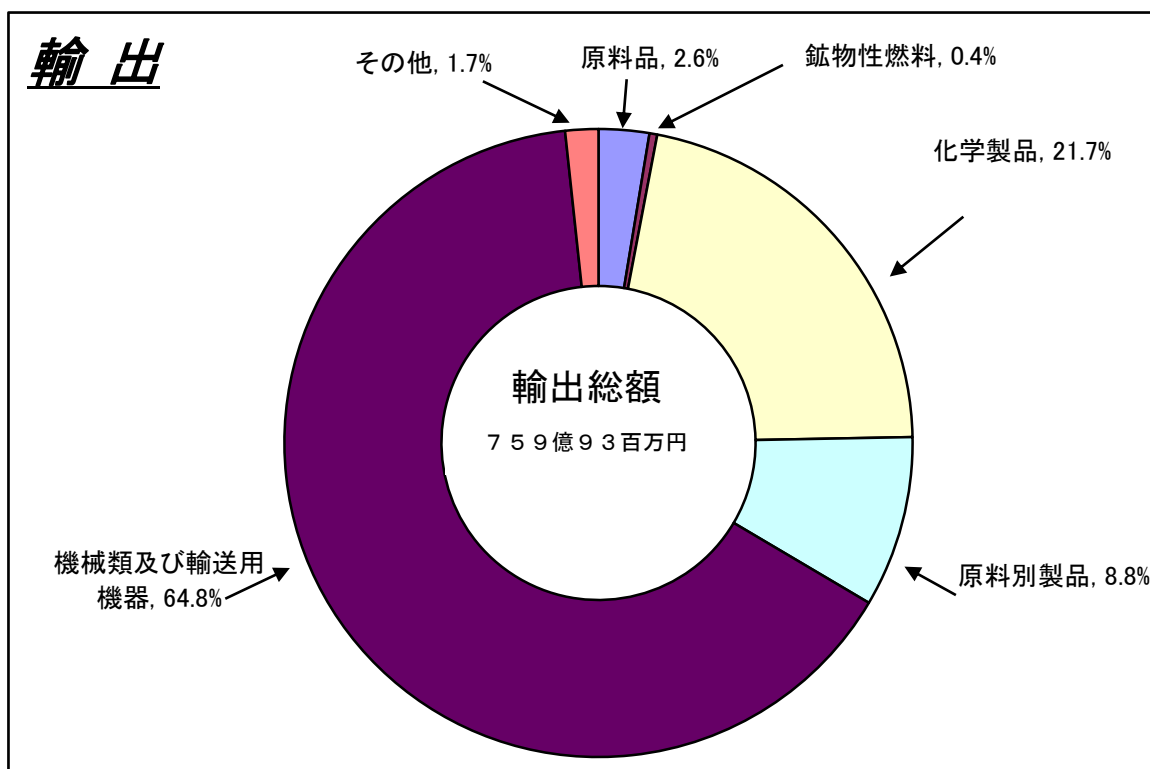
2. 徳山税関支署管内 主要輸入品

平成21年11月分

品 名		当 年					前 年	
		数 量	単 位	前年比	価額 (千円)	前年比	構成比	価額 (千円)
総 額	当月				54,991,656	119.6%	100.0%	45,972,850
	累計			—	466,381,327	52.2%	100.0%	893,926,787
1. 食料品	当月				6,228	125.8%	0.0%	4,950
	累計				155,701	66.7%	0.0%	233,595
2. 原料品	当月				3,148,831	103.2%	5.7%	3,049,718
	累計				23,866,641	63.5%	5.1%	37,576,097
生ゴム	当月	1,317	MT	270.4%	165,097	116.1%	0.3%	142,213
	累計	5,230	MT	85.0%	609,075	34.6%	0.1%	1,762,638
りん鉱石	当月		MT	全減	0	全減	0.0%	381,469
	累計	6,221	MT	15.5%	332,348	19.6%	0.1%	1,694,092
塩	当月	210,217	MT	99.5%	1,586,651	174.5%	2.9%	909,338
	累計	2,017,677	MT	87.2%	13,337,745	119.3%	2.9%	11,183,719
鉄鋼くず	当月	5,034	MT	129.5%	906,997	90.8%	1.6%	999,377
	累計	41,103	MT	96.9%	6,935,790	48.9%	1.5%	14,194,126
非鉄金属鉱	当月	443	MT	27.2%	212,958	51.3%	0.4%	414,753
	累計	10,261	MT	42.1%	1,390,320	22.5%	0.3%	6,172,205
3. 鉱物性燃料	当月				40,319,848	155.2%	73.3%	25,972,313
	累計				336,234,014	52.7%	72.1%	638,372,033
石炭	当月	500,250	MT	80.5%	3,849,421	48.6%	7.0%	7,928,381
	累計	5,814,961	MT	88.9%	56,346,892	77.6%	12.1%	72,650,735
原油及び粗油	当月	624,898	KL	全増	26,342,631	全増	47.9%	0
	累計	5,544,512	KL	105.9%	194,600,052	49.5%	41.7%	393,191,821
石油製品	当月				9,124,637	68.0%	16.6%	13,416,806
	累計				71,874,375	49.6%	15.4%	144,876,048
液化石油ガス	当月	16,279	MT	31.2%	1,003,159	21.7%	1.8%	4,627,126
	累計	268,475	MT	92.0%	13,340,887	48.6%	2.9%	27,468,068
4. 化学製品	当月				2,898,646	95.4%	5.3%	3,036,928
	累計				29,810,604	69.0%	6.4%	43,226,724
有機化合物	当月				2,015,937	140.5%	3.7%	1,434,655
	累計				21,406,430	73.3%	4.6%	29,223,087
無機化合物	当月	7,184	MT	102.5%	557,204	41.4%	1.0%	1,346,208
	累計	54,430	MT	77.8%	6,360,301	57.1%	1.4%	11,147,074
5. 原料別製品	当月				4,922,703	74.0%	9.0%	6,654,319
	累計				39,889,473	48.5%	8.6%	82,304,164
鉄鋼	当月	37,067	MT	155.8%	3,499,722	65.3%	6.4%	5,362,349
	累計	199,921	MT	62.0%	26,543,257	41.2%	5.7%	64,358,823
非鉄金属	当月	193	MT	114.9%	217,093	86.2%	0.4%	251,946
	累計	2,087	MT	61.7%	2,004,367	33.7%	0.4%	5,943,664
6. 機械類及び 輸送用機器	当月				2,053,262	43.0%	3.7%	4,776,853
	累計				23,332,103	38.7%	5.0%	60,309,579
7.その他	当月				1,642,138	66.3%	3.0%	2,477,769
	累計				13,092,791	41.0%	2.8%	31,904,595

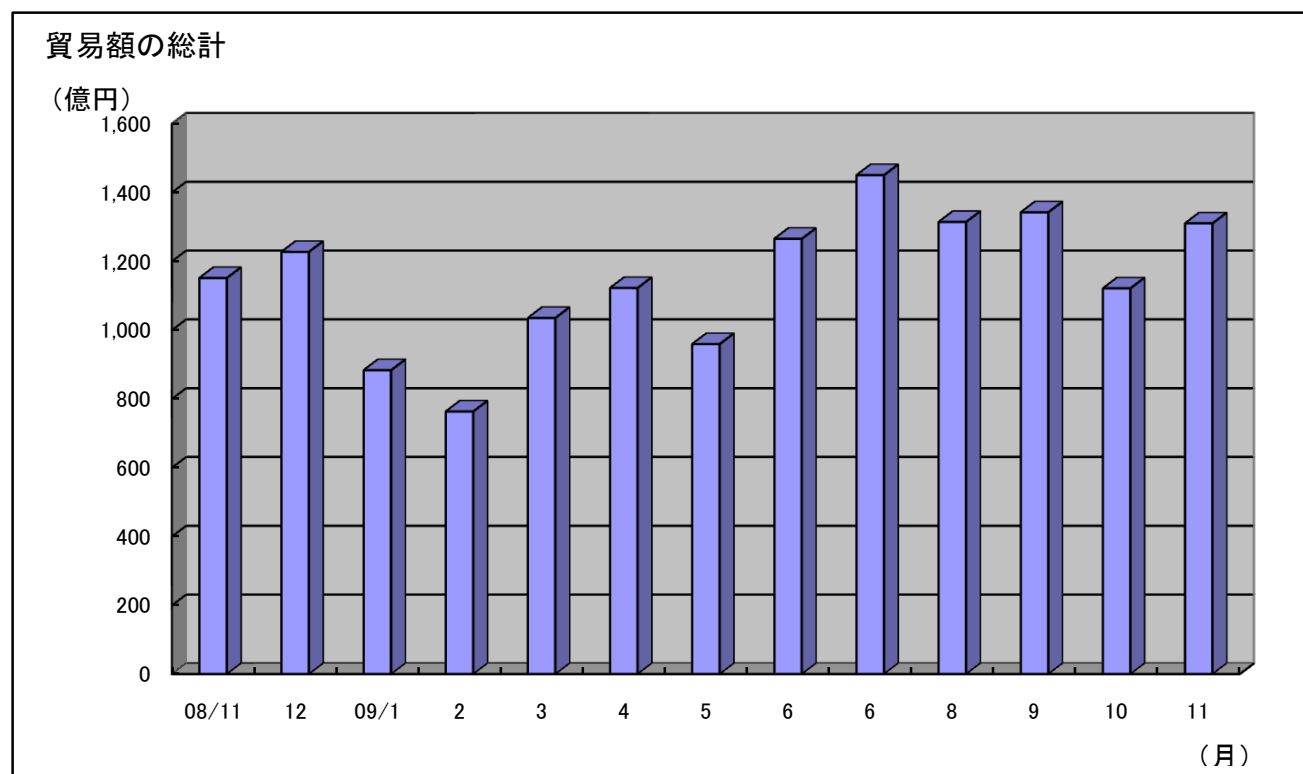
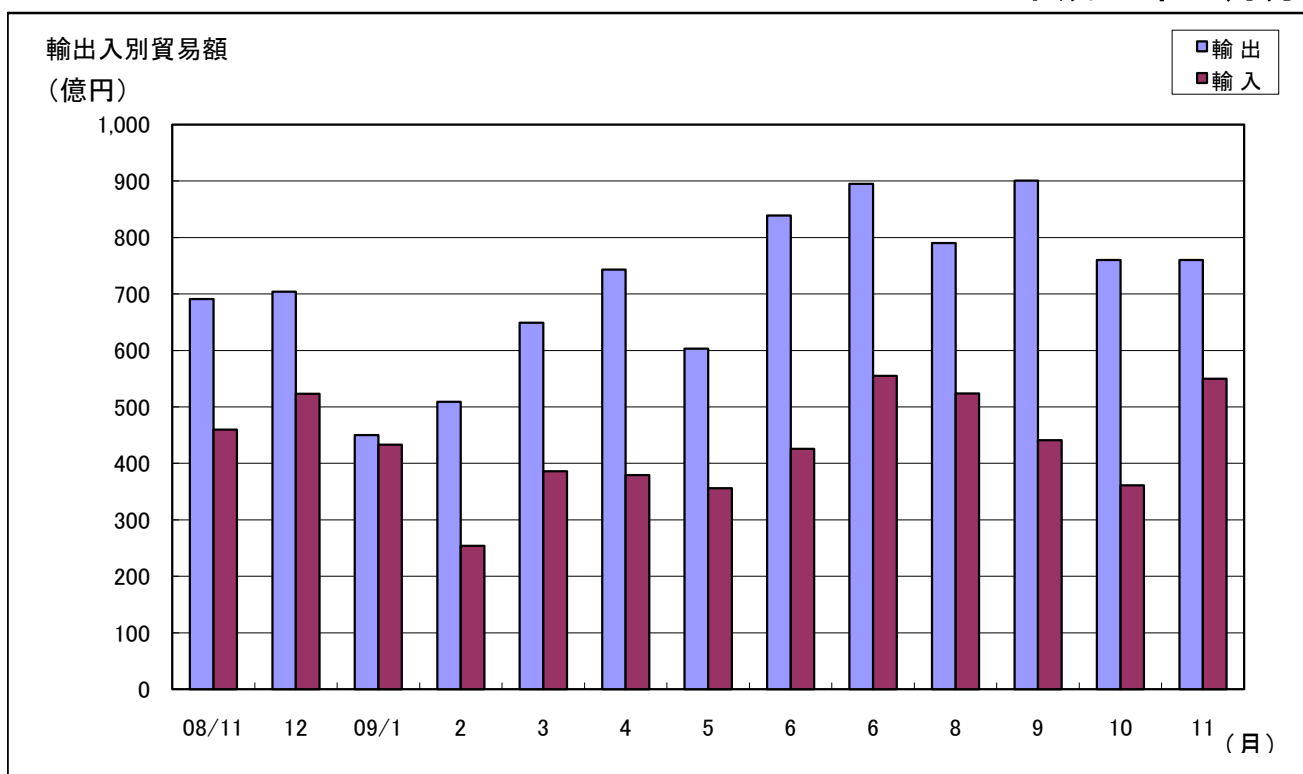
3. 徳山税関支署管内 品別割合グラフ

平成21年11月分



4. 徳山税関支署管内 貿易額推移グラフ

平成21年11月分



(億円)													
月	08/11	12	09/1	2	3	4	5	6	6	8	9	10	11
輸出	691	704	450	509	649	743	603	839	895	790	901	760	760
輸入	460	523	433	254	386	379	356	426	555	524	441	361	550
合計	1,151	1,227	883	763	1,035	1,122	959	1,265	1,450	1,314	1,342	1,121	1,310

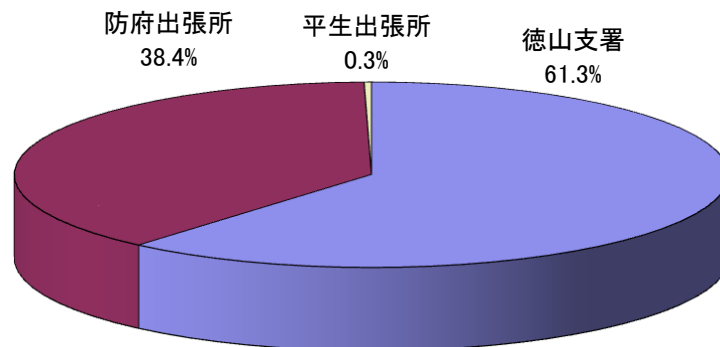
5. 署所別輸出入額表

平成21年11月分

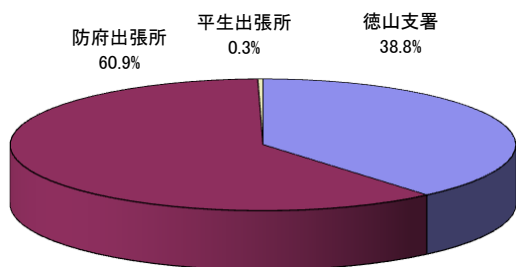
(単位:千円)

	区 分	本 月	前 年 同月比	1 月 以 降 累 計		前 年 同期比
				平成21年	平成20年	
徳山支署 (光出張所を 含む)	輸 出	29,496,408	136.4%	347,017,708	435,686,898	79.6%
	輸 入	50,754,080	124.2%	424,824,280	818,241,516	51.9%
	総 額	80,250,488	128.4%	771,841,988	1,253,928,414	61.6%
防府出張所	輸 出	46,244,204	97.4%	440,203,662	761,242,821	57.8%
	輸 入	4,054,865	90.1%	38,416,038	70,550,620	54.5%
	総 額	50,299,069	96.8%	478,619,700	831,793,441	57.5%
平生出張所	輸 出	252,473	295.6%	1,889,497	1,559,529	121.2%
	輸 入	182,711	30.6%	3,141,009	5,134,651	61.2%
	総 額	435,184	63.8%	5,030,506	6,694,180	75.1%
総 額	輸 出	75,993,085	109.8%	789,110,867	1,198,489,248	65.8%
	輸 入	54,991,656	119.6%	466,381,327	893,926,787	52.2%
	総 額	130,984,741	113.7%	1,255,492,194	2,092,416,035	60.0%

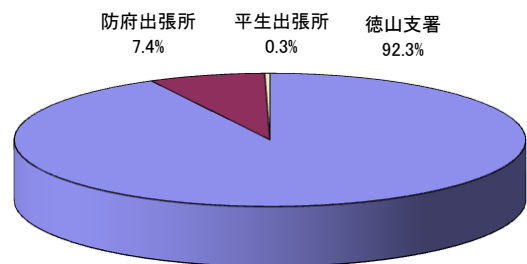
署所別輸出入総額の割合



輸出



輸入



6. 港別外国貿易船入港実績表

平成21年11月

(単位； 隻, 吨)

		当 月		前 年 同月比	1 月以降累計				前 年 同期比
					平成21年		平成20年		
署所別	国籍別	隻数	純屯数	(隻数) %	隻数	純屯数	隻数	純屯数	(隻数) %
徳山下松港 (徳山港区)	日本	5	3, 419	83. 3%	86	836, 911	67	178, 946	128. 4%
	外国	119	571, 808	104. 4%	1, 501	7, 565, 883	1, 468	8, 805, 908	102. 2%
	計	124	575, 227	103. 3%	1, 587	8, 402, 794	1, 535	8, 984, 854	103. 4%
徳山下松港 (下松港区)	日本	0	0	－	12	10, 818	16	23, 344	75. 0%
	外国	18	126, 026	200. 0%	125	1, 062, 723	129	1, 271, 896	96. 9%
	計	18	126, 026	200. 0%	137	1, 073, 541	145	1, 295, 240	94. 5%
徳山下松港 (光港区)	日本	0	0	－	0	0	0	0	－
	外国	7	23, 871	77. 8%	59	214, 057	109	663, 003	54. 1%
	計	7	23, 871	77. 8%	59	214, 057	109	663, 003	54. 1%
三田尻中関港	日本	1	19, 312	100. 0%	11	166, 685	15	271, 367	73. 3%
	外国	41	401, 831	85. 4%	428	4, 109, 329	575	5, 654, 346	74. 4%
	計	42	421, 143	85. 7%	439	4, 276, 014	590	5, 925, 713	74. 4%
平生港	日本	0	0	全減	0	0	0	0	全増
	外国	3	10, 974	42. 9%	44	134, 629	51	147, 270	86. 3%
	計	3	10, 974	42. 9%	44	134, 629	51	147, 270	86. 3%
合 計	日本	6	22, 731	85. 7%	109	1, 014, 414	98	473, 657	111. 2%
	外国	188	1, 134, 510	100. 5%	2, 157	13, 086, 621	2, 332	16, 542, 423	92. 5%
	計	194	1, 157, 241	100. 0%	2, 266	14, 101, 035	2, 430	17, 016, 080	93. 3%