

管内貿易概況（徳山、光、防府、平生）

平成２１年１０月分（速報値）

平成２１年１２月７日
徳山税関支署

輸出・輸入とも１３か月連続のマイナス

１．総額

輸 出	７６０億４８百万円	（－１５．１％）
輸 入	３６０億５２百万円	（－９．７％）
輸出入差引額	３９９億９６百万円の出超	

（増減比は前年同月比、以下同じ。）

２．輸出

輸出総額は、７６０億４８百万円、伸び率－１５．１％、金額にして１３４億７３百万円の減少で１３か月連続のマイナスとなった。これは、有機化合物や一般機械などが増加したものの、自動車、鉄鋼などが減少したことが主な要因となっている。

品目別動向では、中国、韓国等向けの有機化合物が４２億６４百万円の増加、アメリカ、中国等向けの一般機械が１０億０３百万円の増加となった。

一方、北米、欧州、オーストラリア等向けの自動車が１１８億８７百万円の減少、香港、中国等向けの鉄鋼が１６億７１百万円の減少となった。

《増加品目》有機化合物	１０９億８６百万円	（４２億６４百万円増、＋６３．４％）
一般機械	１２億１５百万円	（１０億０３百万円増、＋４７２．７％）

《減少品目》自動車	４１５億１０百万円	（１１８億８７百万円減、－２２．３％）
鉄鋼	５８億００百万円	（１６億７１百万円減、－２２．４％）

３．輸入

輸入総額は、３６０億５２百万円、伸び率－９．７％、金額にして３８億８３百万円の減少で１３か月連続のマイナスとなった。これは、原油及び粗油、石油製品などが増加したものの、鉄鋼、石炭などが減少したことが主な要因となっている。

品目別動向では、カタール、サウジアラビアからの原油及び粗油が１０４億５２百万円の増加、クウェート、中国等からの石油製品が７３億３９百万円の増加となった。

一方、南アフリカ、韓国等からの鉄鋼が７４億１２百万円の減少、インドネシア、オーストラリア等からの石炭が５１億９８百万円の減少、中国、マレーシア等からの機械類及び輸送用機器が４０億７７百万円の減少、ドイツ、ブラジル等からの有機化合物が１８億５５百万円の減少となった。

《増加品目》原油及び粗油	１２３億００百万円	（１０４億５２百万円増、＋５６５．８％）
石油製品	７４億５８百万円	（７３億３９百万円増、＋６１７１．４％）

《減少品目》鉄鋼	１３億６９百万円	（７４億１２百万円減、－８４．４％）
石炭	４９億４１百万円	（５１億９８百万円減、－５１．３％）
機械類及び輸送用機器	２１億３４百万円	（４０億７７百万円減、－６５．６％）
有機化合物	１５億２８百万円	（１８億５５百万円減、－５４．８％）

注．この内容を引用されるときは、徳山税関支署発表による旨附記してください。

1. 徳山税関支署管内 主要輸出品

平成21年10月分

品 名		当 年					前 年	
		数 量	単 位	前年比	価額 (千円)	前年比	構成比	価額 (千円)
総 額	当月				76,048,486	84.9%	100.0%	89,521,768
	累計			—	713,117,782	63.1%	100.0%	1,129,309,085
1. 食料品	当月				6,921	184.0%	0.0%	3,762
	累計				31,140	133.5%	0.0%	23,327
2. 原料品	当月				2,846,833	94.3%	3.7%	3,018,441
	累計				20,114,679	56.6%	2.8%	35,566,783
合成ゴム	当月	14,086	MT	177.5%	2,736,435	96.1%	3.6%	2,846,978
	累計	97,374	MT	90.2%	18,703,740	56.1%	2.6%	33,349,801
人造繊維	当月	524	MT	73.4%	106,923	63.2%	0.1%	169,145
	累計	4,200	MT	58.6%	1,199,899	55.4%	0.2%	2,165,526
3. 鉱物性燃料	当月				372,110	83.2%	0.5%	447,179
	累計				4,015,285	33.3%	0.6%	12,075,027
石油及び同製品	当月				319,119	149.2%	0.4%	213,895
	累計				3,372,076	37.7%	0.5%	8,937,405
4. 化学製品	当月				17,541,444	143.1%	23.1%	12,259,199
	累計				178,673,616	82.8%	25.1%	215,732,007
有機化合物	当月				10,985,822	163.4%	14.4%	6,722,207
	累計				115,363,486	79.9%	16.2%	144,402,026
無機化合物	当月	46,840	MT	1284.3%	2,818,564	130.5%	3.7%	2,160,594
	累計	232,883	MT	165.8%	26,336,354	117.1%	3.7%	22,495,188
プラスチック	当月	17,520	MT	141.8%	2,309,199	96.7%	3.0%	2,388,691
	累計	222,568	MT	118.2%	27,852,863	71.5%	3.9%	38,938,903
5. 原料別製品	当月				6,216,594	70.9%	8.2%	8,762,501
	累計				57,477,850	44.6%	8.1%	128,937,811
セメント	当月	81,975	MT	88.9%	239,018	79.1%	0.3%	302,159
	累計	924,534	MT	83.1%	2,857,573	82.2%	0.4%	3,476,651
鉄鋼	当月	25,328	MT	73.7%	5,800,392	77.6%	7.6%	7,471,426
	累計	265,728	MT	57.2%	51,285,288	43.1%	7.2%	119,022,426
金属製品	当月				74,377	13.1%	0.1%	568,335
	累計				1,918,960	60.6%	0.3%	3,166,757
6. 機械類及び輸送用機器	当月				48,005,960	75.7%	63.1%	63,406,773
	累計				443,317,369	61.1%	62.2%	725,886,593
一般機械	当月				1,214,927	572.7%	1.6%	212,154
	累計				5,342,267	145.3%	0.7%	3,677,862
電気機器	当月				32,041	6.6%	0.0%	486,451
	累計				721,828	13.4%	0.1%	5,373,774
自動車	当月	30,935	NO	76.7%	41,509,506	77.7%	54.6%	53,396,512
	累計	266,583	NO	60.2%	344,051,938	53.8%	48.2%	638,927,169
自動車の部分品	当月	3,976,003	KG	97.6%	5,249,486	103.4%	6.9%	5,078,725
	累計	30,804,224	KG	66.6%	40,079,202	69.8%	5.6%	57,431,050
船舶類	当月				0	全減	0.0%	4,232,931
	累計				28,662,442	180.6%	4.0%	15,874,013
7. その他	当月				1,058,624	65.2%	1.4%	1,623,913
	累計				9,487,843	85.6%	1.3%	11,087,537

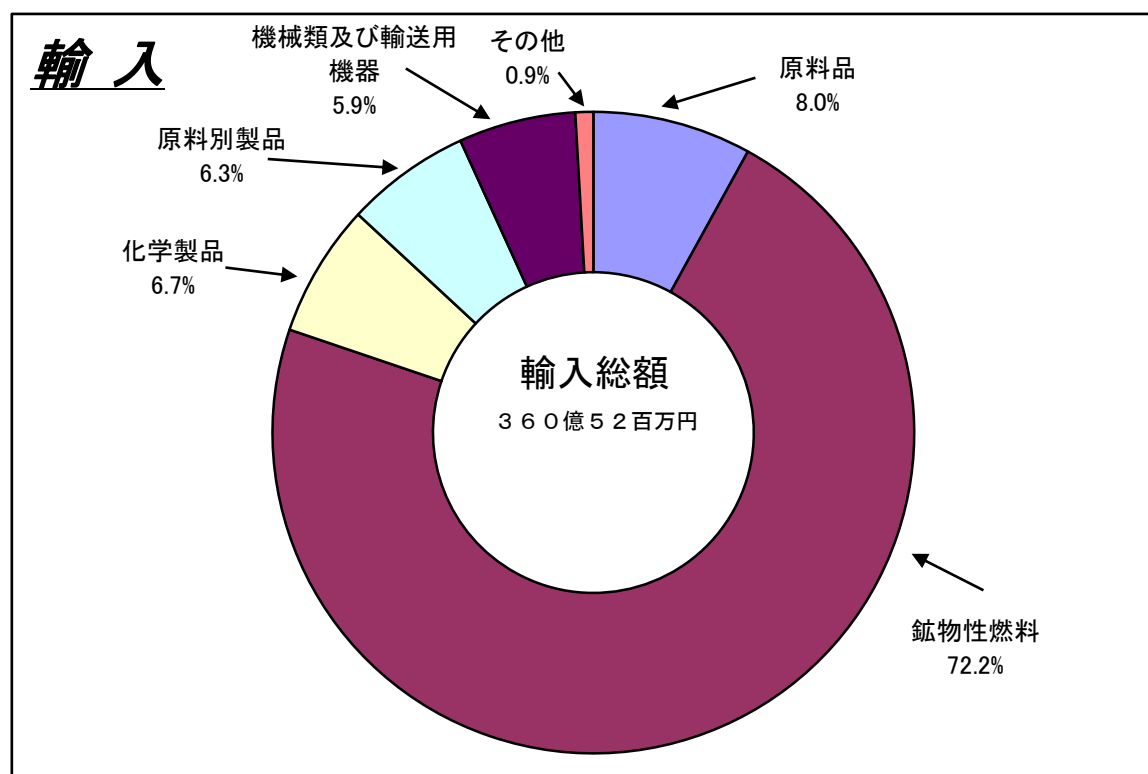
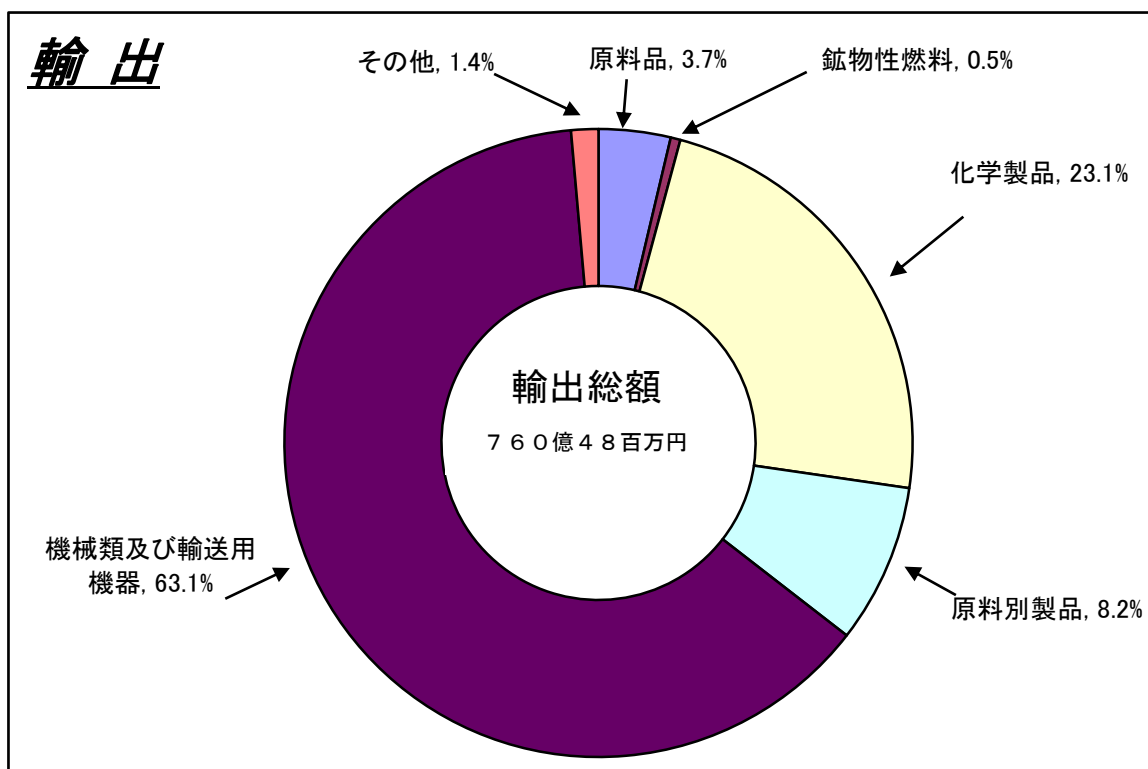
2. 徳山税関支署管内 主要輸入品

平成21年10月分

品 名		当 年					前 年	
		数 量	単 位	前年比	価額 (千円)	前年比	構成比	価額 (千円)
総 額	当月				36,052,152	90.3%	100.0%	39,934,889
	累計			—	411,395,703	48.5%	100.0%	847,953,937
1. 食料品	当月				4,050	48.9%	0.0%	8,286
	累計				149,473	65.4%	0.0%	228,645
2. 原料品	当月				2,890,058	81.3%	8.0%	3,555,945
	累計				20,724,024	60.0%	5.0%	34,526,379
生ゴム	当月	1,107	MT	173.5%	10,680	5.6%	0.0%	192,110
	累計	3,913	MT	69.1%	443,978	27.4%	0.1%	1,620,425
りん鉱石	当月		MT		0		0.0%	0
	累計	6,221	MT	18.3%	332,348	25.3%	0.1%	1,312,623
塩	当月	165,401	MT	99.7%	1,079,589	135.1%	3.0%	799,160
	累計	1,807,460	MT	85.9%	11,757,308	114.4%	2.9%	10,274,381
鉄鋼くず	当月	7,107	MT	129.2%	1,373,151	84.8%	3.8%	1,619,349
	累計	36,069	MT	93.6%	6,028,793	45.7%	1.5%	13,194,749
非鉄金属鉱	当月	1,179	MT	104.2%	265,763	39.3%	0.7%	675,444
	累計	9,818	MT	43.2%	1,177,362	20.4%	0.3%	5,757,452
3. 鉱物性燃料	当月				26,012,370	190.3%	72.2%	13,672,467
	累計				295,914,166	48.3%	71.9%	612,399,720
石炭	当月	555,394	MT	79.0%	4,940,983	48.7%	13.7%	10,139,040
	累計	5,314,711	MT	89.8%	52,497,471	81.1%	12.8%	64,722,354
原油及び粗油	当月	313,950	KL	1137.5%	12,299,510	665.8%	34.1%	1,847,455
	累計	4,919,614	KL	93.9%	168,257,421	42.8%	40.9%	393,191,821
石油製品	当月				7,458,421	6271.4%	20.7%	118,928
	累計				62,749,738	47.7%	15.3%	131,459,242
液化石油ガス	当月	26,276	MT	153.4%	1,313,456	83.8%	3.6%	1,567,044
	累計	252,196	MT	105.2%	12,337,728	54.0%	3.0%	22,840,942
4. 化学製品	当月				2,410,754	49.7%	6.7%	4,853,777
	累計				26,911,958	67.0%	6.5%	40,189,796
有機化合物	当月				1,528,353	45.2%	4.2%	3,383,492
	累計				19,390,493	69.8%	4.7%	27,788,432
無機化合物	当月	5,439	MT	86.6%	566,934	45.5%	1.6%	1,247,024
	累計	47,246	MT	75.1%	5,803,097	59.2%	1.4%	9,800,866
5. 原料別製品	当月				2,261,721	21.6%	6.3%	10,457,843
	累計				34,966,770	46.2%	8.5%	75,649,845
鉄鋼	当月	16,320	MT	41.1%	1,369,282	15.6%	3.8%	8,781,251
	累計	162,854	MT	54.5%	23,043,535	39.1%	5.6%	58,996,474
非鉄金属	当月	197	MT	211.8%	217,381	287.5%	0.6%	75,620
	累計	1,894	MT	58.9%	1,787,274	31.4%	0.4%	5,691,718
6. 機械類及び 輸送用機器	当月				2,133,732	34.4%	5.9%	6,210,771
	累計				21,278,659	38.3%	5.2%	55,532,726
7.その他	当月				339,467	28.9%	0.9%	1,175,800
	累計				11,450,653	38.9%	2.8%	29,426,826

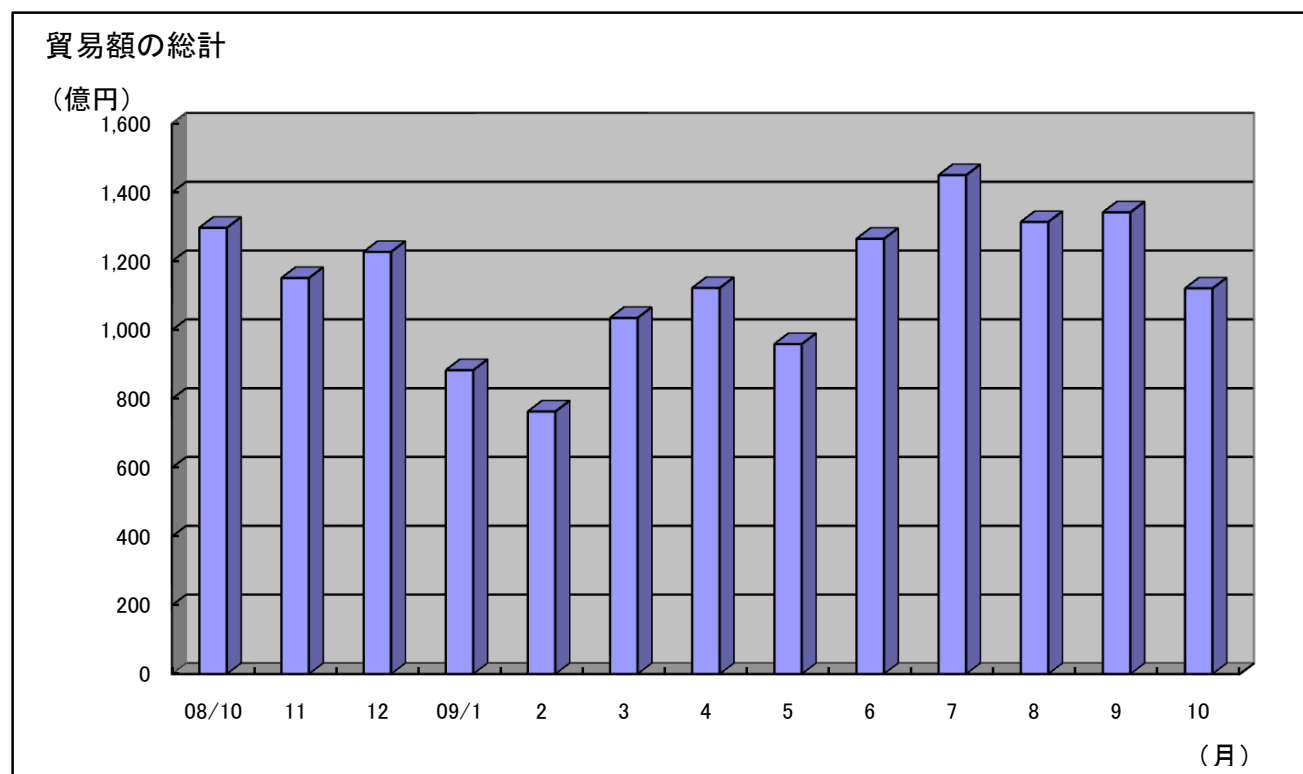
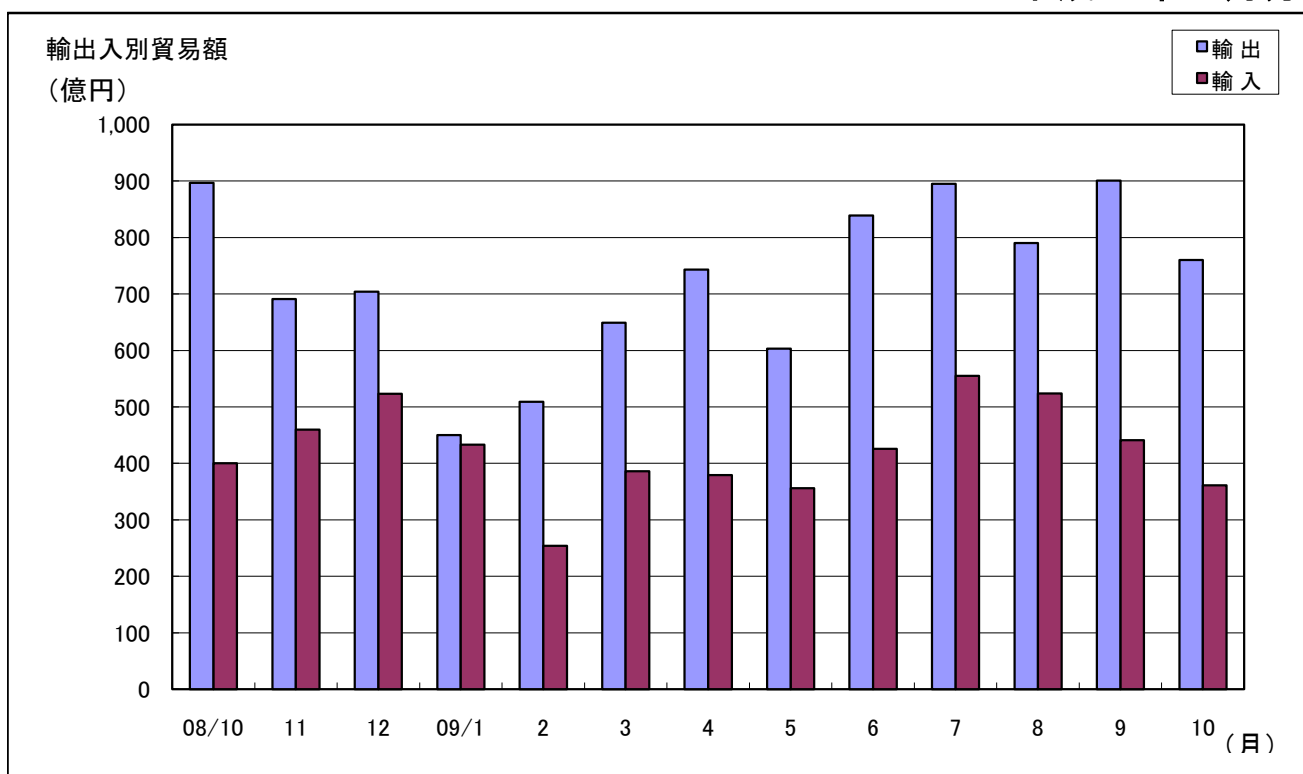
3. 徳山税関支署管内 品別割合グラフ

平成21年10月分



4. 徳山税関支署管内 貿易額推移グラフ

平成21年10月分



(億円)													
月	08/10	11	12	09/1	2	3	4	5	6	7	8	9	10
輸出	897	691	704	450	509	649	743	603	839	895	790	901	760
輸入	400	460	523	433	254	386	379	356	426	555	524	441	361
合計	1,297	1,151	1,227	883	763	1,035	1,122	959	1,265	1,450	1,314	1,342	1,121

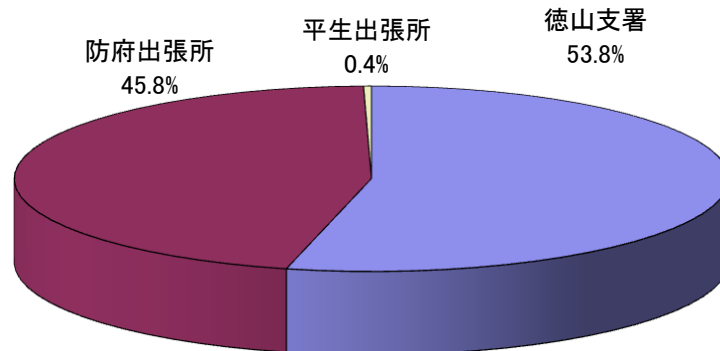
5. 署所別輸出入額表

平成21年10月分

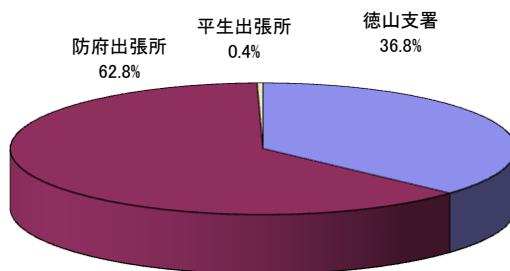
(単位:千円)

	区 分	本 月	前 年 同月比	1 月 以 降 累 計		前 年 同期比
				平成21年	平成20年	
徳山支署 (光出張所を 含む)	輸 出	27,995,931	95.2%	317,521,300	414,058,949	76.7%
	輸 入	32,333,720	102.4%	374,076,414	777,364,604	48.1%
	総 額	60,329,651	98.9%	691,597,714	1,191,423,553	58.0%
防府出張所	輸 出	47,765,154	79.7%	393,959,458	713,776,024	55.2%
	輸 入	3,606,004	46.5%	34,360,991	66,051,559	52.0%
	総 額	51,371,158	75.9%	428,320,449	779,827,583	54.9%
平生出張所	輸 出	287,401	166.7%	1,637,024	1,474,112	111.1%
	輸 入	112,428	18.9%	2,958,298	4,537,774	65.2%
	総 額	399,829	52.2%	4,595,322	6,011,886	76.4%
総 額	輸 出	76,048,486	84.9%	713,117,782	1,129,309,085	63.1%
	輸 入	36,052,152	90.3%	411,395,703	847,953,937	48.5%
	総 額	112,100,638	86.6%	1,124,513,485	1,977,263,022	56.9%

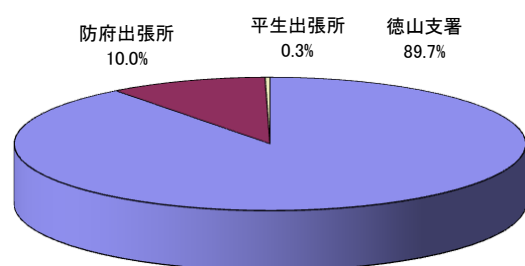
署所別輸出入総額の割合



輸出



輸入



6. 港別外国貿易船入港実績表

平成21年10月分

(単位； 隻, 吨)

		当 月		前 年 同月比	1 月以降累計				前 年 同期比
					平成21年		平成20年		
署所別	国籍別	隻数	純屯数	(隻数) %	隻数	純屯数	隻数	純屯数	(隻数) %
徳山下松港 (徳山港区)	日本	6	94,118	150.0%	81	833,492	61	173,426	132.8%
	外国	142	759,360	126.8%	1,382	6,994,075	1,354	8,187,939	102.1%
	計	148	853,478	127.6%	1,463	7,827,567	1,415	8,361,365	103.4%
徳山下松港 (下松港区)	日本	1	149	25.0%	12	10,818	16	23,344	75.0%
	外国	14	139,285	100.0%	107	936,697	120	1,150,441	89.2%
	計	15	139,434	83.3%	119	947,515	136	1,173,785	87.5%
徳山下松港 (光港区)	日本	0	0	－	0	0	0	0	－
	外国	5	20,305	71.4%	52	190,186	100	445,630	52.0%
	計	5	20,305	71.4%	52	190,186	100	445,630	52.0%
三田尻中関港	日本	3	38,863	150.0%	10	147,373	14	251,724	71.4%
	外国	40	406,005	78.4%	387	3,707,498	527	5,220,858	73.4%
	計	43	444,868	81.1%	397	3,854,871	541	5,472,582	73.4%
平生港	日本	0	0	－	0	0	0	0	－
	外国	2	4,081	66.7%	41	123,655	44	127,038	93.2%
	計	2	4,081	66.7%	41	123,655	44	127,038	93.2%
合 計	日本	10	133,130	100.0%	103	991,683	91	448,494	113.2%
	外国	203	1,329,036	108.6%	1,969	11,952,111	2,145	15,131,906	91.8%
	計	213	1,462,166	108.1%	2,072	12,943,794	2,236	15,580,400	92.7%