

管内貿易概況（徳山、光、防府、平生）

平成 2 1 年9月分（速報値）

平成 2 1 年 1 1 月 6 日
徳山税関支署

輸出・輸入とも 1 2 か月連続のマイナス

1 . 総額

輸 出	9 0 1 億 0 6 百万円	（－ 2 3 . 6 %）
輸 入	4 4 1 億 2 3 百万円	（－ 5 1 . 7 %）
輸出入差引額	4 5 9 億 8 3 百万円の出超	

（増減比は前年同月比、以下同じ。）

2 . 輸 出

輸出総額は、9 0 1 億 0 6 百万円、伸び率－ 2 3 . 6 0 %、金額にして 2 7 8 億 6 1 百万円の減少で 1 2 か月連続のマイナスとなった。これは、有機化合物などが増加したものの、自動車、鉄鋼などが減少したことが主な要因となっている。

品目別動向では、中国、台湾等向けの有機化合物が 3 4 億 7 1 百万円の増加となった。

一方、北米、欧州、オーストラリア等向けの自動車が 2 6 1 億 0 0 百万円の減少、韓国、中国等向けの鉄鋼が 5 6 億 7 0 百万円の減少、中国、台湾等向けの合成ゴムが 1 0 億 6 8 百万円の減少となった。

《増加品目》有機化合物 1 1 8 億 9 5 百万円 （ 3 4 億 7 1 百万円増、＋ 4 1 . 2 %）

《減少品目》自動車 4 9 7 億 2 4 百万円 （ 2 6 1 億 0 0 百万円減、－ 3 4 . 4 %）

鉄鋼 6 6 億 0 2 百万円 （ 5 6 億 7 0 百万円減、－ 4 6 . 2 %）

合成ゴム 2 4 億 2 5 百万円 （ 1 0 億 6 8 百万円減、－ 3 0 . 6 %）

3 . 輸 入

輸入総額は、4 4 1 億 2 3 百万円、伸び率－ 5 1 . 7 %、金額にして 4 7 2 億 9 7 百万円の減少で 1 2 か月連続のマイナスとなった。これは、石油製品、液化石油ガスなどが増加したものの、原油及び粗油、鉄鋼などが減少したことが主な要因となっている。

品目別動向では、クウェート、バーレーン等からの石油製品が 5 4 億 5 6 百万円の増加、サウジアラビア、カタール等からの液化石油ガスが 2 4 億 0 5 百万円の増加となった。

一方、アラブ首長国連邦、カタール等からの原油及び粗油が 3 5 3 億 9 1 百万円の減少、南アフリカ、台湾等からの鉄鋼が 5 7 億 6 0 百万円の減少、中国、マレーシア等からの機械類及び輸送用機器が 4 2 億 9 8 百万円の減少、オーストラリア、インドネシア等からの石炭が 3 1 億 1 2 百万円の減少となった。

《増加品目》石油製品 8 6 億 2 5 百万円 （ 5 4 億 5 6 百万円増、＋ 1 7 2 . 1 %）

液化石油ガス 2 4 億 0 5 百万円 （ 2 4 億 0 5 百万円増、 全増 ）

《減少品目》原油及び粗油 1 4 3 億 9 5 百万円 （ 3 5 3 億 9 1 百万円減、－ 7 1 . 1 %）

鉄鋼 1 2 億 4 4 百万円 （ 5 7 億 6 0 百万円減、－ 8 2 . 2 %）

機械類及び輸送用機器 2 1 億 2 6 百万円 （ 4 2 億 9 8 百万円減、－ 6 6 . 9 %）

石炭 5 4 億 1 0 百万円 （ 3 1 億 1 2 百万円減、－ 3 6 . 5 %）

注．この内容を引用されるときは、徳山税関支署発表による旨附記してください。

1. 徳山税関支署管内 主要輸出品

平成21年9月分

品 名		当 年						前 年
		数 量	単 位	前年比	価額 (千円)	前年比	構成比	価額 (千円)
総 額	当月				90,105,787	76.4%	100.0%	117,967,121
	累計			—	637,162,420	61.3%	100.0%	1,039,787,317
1. 食料品	当月				0	0.0%	0.0%	0
	累計				24,219	123.8%	0.0%	19,565
2. 原料品	当月				2,570,999	67.2%	2.9%	3,824,721
	累計				17,267,846	53.1%	2.7%	32,548,342
合成ゴム	当月	13,248	MT	139.8%	2,424,789	69.4%	2.7%	3,493,175
	累計	83,288	MT	83.3%	15,967,305	52.3%	2.5%	30,502,823
人造繊維	当月	631	MT	57.3%	139,183	43.9%	0.2%	316,857
	累計	3,676	MT	57.0%	1,092,976	54.7%	0.2%	1,996,381
3. 鉱物性燃料	当月				753,305	99.4%	0.8%	758,110
	累計				3,647,418	31.4%	0.6%	11,627,848
石油及び同製品	当月				631,170	174.5%	0.7%	361,622
	累計				3,054,228	35.0%	0.5%	8,723,510
4. 化学製品	当月				19,983,057	128.4%	22.2%	15,560,790
	累計				161,220,141	79.2%	25.3%	203,472,808
有機化合物	当月				11,894,518	141.2%	13.2%	8,423,332
	累計				104,465,633	75.9%	16.4%	137,679,819
無機化合物	当月	16,445	MT	120.5%	3,252,669	109.2%	3.6%	2,979,469
	累計	186,043	MT	136.0%	23,517,790	115.7%	3.7%	20,334,594
プラスチック	当月	26,432	MT	175.5%	3,619,473	110.6%	4.0%	3,273,388
	累計	205,048	MT	116.6%	25,543,664	69.9%	4.0%	36,550,212
5. 原料別製品	当月				7,108,625	52.9%	7.9%	13,445,499
	累計				51,261,256	42.7%	8.0%	120,175,310
セメント	当月	81,900	MT	68.4%	257,503	64.1%	0.3%	401,620
	累計	842,559	MT	82.5%	2,618,555	82.5%	0.4%	3,174,492
鉄鋼	当月	31,007	MT	59.8%	6,601,540	53.8%	7.3%	12,271,512
	累計	240,400	MT	55.9%	45,484,896	40.8%	7.1%	111,551,000
金属製品	当月				38,363	8.3%	0.0%	461,631
	累計				1,844,583	71.0%	0.3%	2,598,422
6. 機械類及び輸送用機器	当月				58,785,568	70.4%	65.2%	83,454,551
	累計				395,312,321	59.7%	62.0%	662,479,820
一般機械	当月				173,353	41.0%	0.2%	423,053
	累計				4,127,340	119.1%	0.6%	3,465,708
電気機器	当月				36,181	8.7%	0.0%	415,272
	累計				689,787	14.1%	0.1%	4,887,323
自動車	当月	36,395	NO	67.4%	49,723,893	65.6%	55.2%	75,824,325
	累計	235,648	NO	58.5%	302,543,344	51.7%	47.5%	585,530,657
自動車の部分品	当月	3,739,493	KG	92.5%	4,703,370	90.2%	5.2%	5,214,949
	累計	26,828,221	KG	63.6%	34,829,716	66.5%	5.5%	52,352,325
船舶類	当月				3,444,500	1565.7%	3.8%	220,000
	累計				28,662,442	246.2%	4.5%	11,641,082
7. その他	当月				904,233	97.9%	1.0%	923,450
	累計				8,429,219	89.1%	1.3%	9,463,624

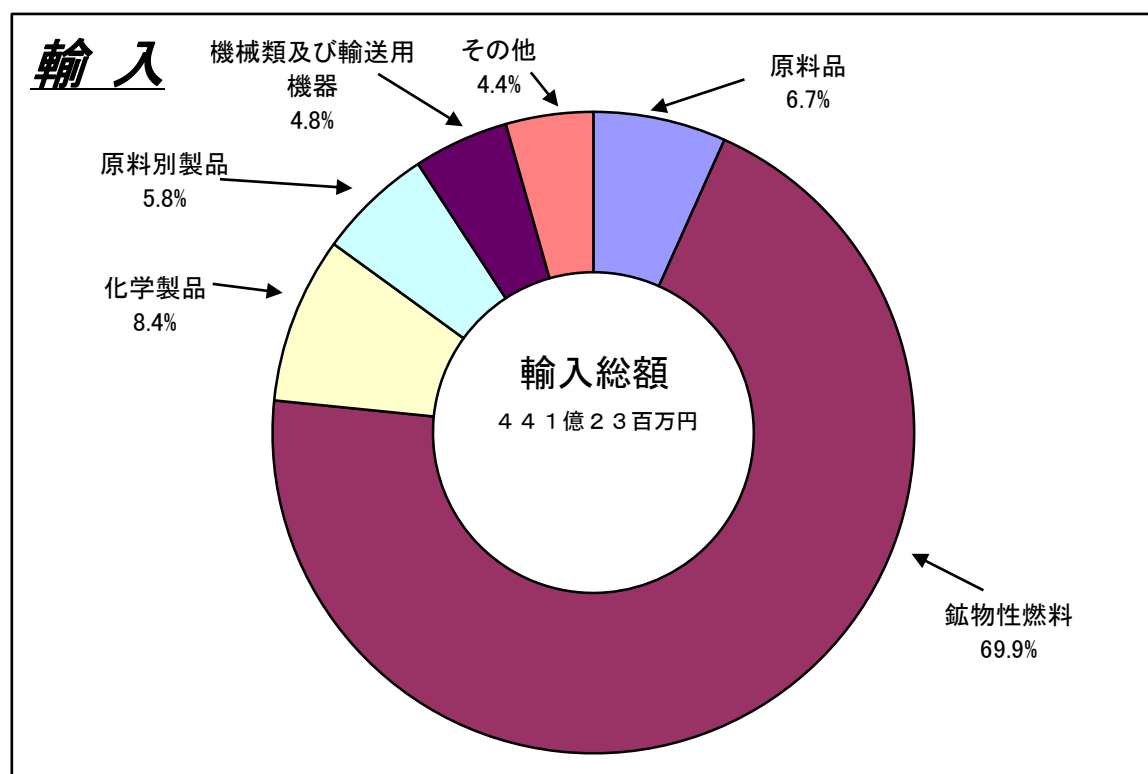
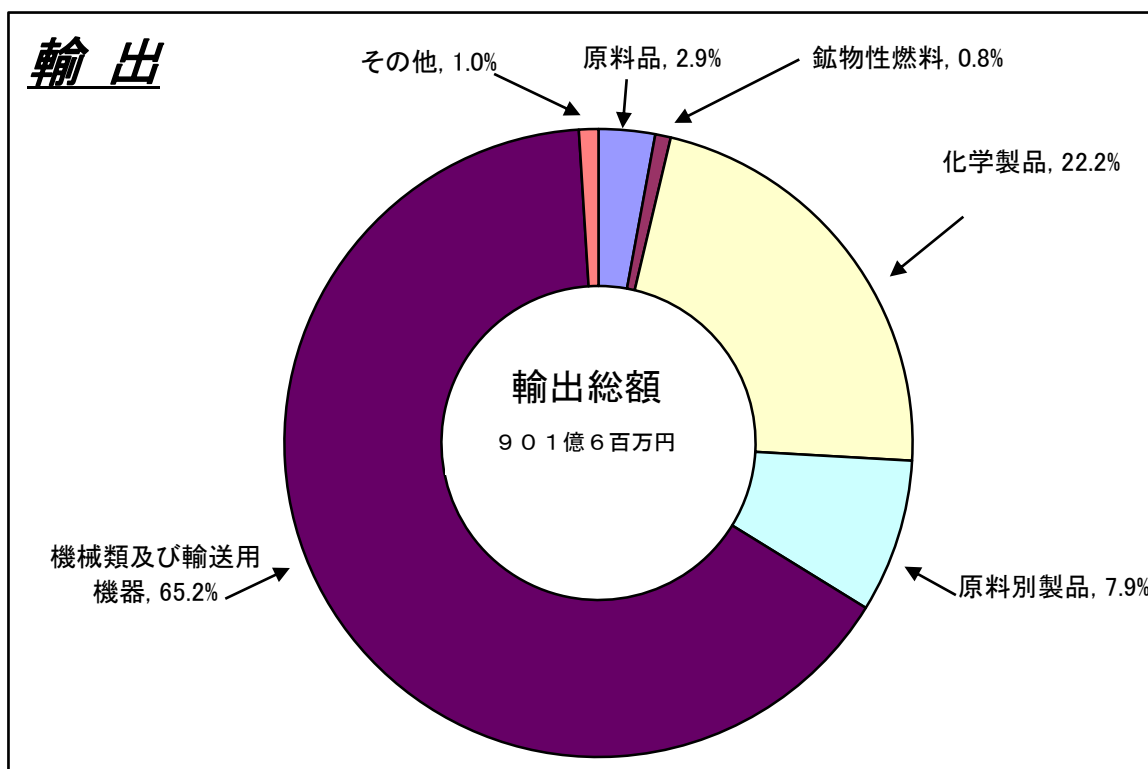
2. 徳山税関支署管内 主要輸入品

平成 21 年 9 月 分

品 名		当 年					前 年	
		数 量	単 位	前年比	価額 (千円)	前年比	構成比	価額 (千円)
総 額	当月				44,122,936	48.3%	100.0%	91,420,194
	累計			—	375,347,943	46.5%	100.0%	808,019,048
1. 食料品	当月				8,991	9.7%	0.0%	93,025
	累計				145,423	66.0%	0.0%	220,359
2. 原料品	当月				2,958,557	65.9%	6.7%	4,486,199
	累計				17,833,966	57.6%	4.8%	30,970,434
生ゴム	当月	546	MT	162.5%	60,549	48.4%	0.1%	125,091
	累計	2,806	MT	55.8%	433,298	30.3%	0.1%	1,428,315
りん鉱石	当月		MT	全減	0	全減	0.0%	844,470
	累計	6,221	MT	18.3%	332,348	25.3%	0.1%	1,312,623
塩	当月	155,341	MT	61.8%	1,110,865	81.6%	2.5%	1,361,483
	累計	1,642,059	MT	84.7%	10,677,719	112.7%	2.8%	9,475,221
鉄鋼くず	当月	8,145	MT	201.4%	1,521,731	112.7%	3.4%	1,349,796
	累計	28,962	MT	87.7%	4,655,642	40.2%	1.2%	11,575,400
非鉄金属鉱	当月	1,099	MT	54.2%	161,138	39.8%	0.4%	405,196
	累計	8,639	MT	40.0%	911,599	17.9%	0.2%	5,082,008
3. 鉱物性燃料	当月				30,835,154	50.2%	69.9%	61,477,970
	累計				269,901,796	45.1%	71.9%	598,727,253
石炭	当月	647,418	MT	105.7%	5,410,450	63.5%	12.3%	8,522,825
	累計	4,759,317	MT	91.2%	47,556,488	87.1%	12.7%	54,583,314
原油及び粗油	当月	331,889	KL	53.8%	14,394,536	28.9%	32.6%	49,785,718
	累計	4,605,664	KL	88.4%	155,957,911	39.9%	41.6%	391,344,366
石油製品	当月				8,625,053	272.1%	19.5%	3,169,427
	累計				55,291,317	42.1%	14.7%	131,340,314
液化石油ガス	当月	44,779	MT	全増	2,405,115	全増	5.5%	0
	累計	225,920	MT	101.5%	11,024,272	51.8%	2.9%	21,273,898
4. 化学製品	当月				3,701,783	64.7%	8.4%	5,718,463
	累計				24,501,204	69.3%	6.5%	35,336,019
有機化合物	当月				3,017,268	77.7%	6.8%	3,883,217
	累計				17,862,140	73.2%	4.8%	24,404,940
無機化合物	当月	5,296	MT	92.4%	526,310	37.0%	1.2%	1,420,593
	累計	41,807	MT	73.8%	5,236,163	61.2%	1.4%	8,553,842
5. 原料別製品	当月				2,536,935	28.2%	5.7%	9,008,979
	累計				32,709,441	50.2%	8.7%	65,192,002
鉄鋼	当月	13,674	MT	56.1%	1,243,569	17.8%	2.8%	7,003,553
	累計	146,596	MT	56.6%	21,678,645	43.2%	5.8%	50,215,223
非鉄金属	当月	511	MT	232.3%	247,087	64.7%	0.6%	381,990
	累計	1,697	MT	54.4%	1,569,893	28.0%	0.4%	5,616,098
6. 機械類及び 輸送用機器	当月				2,126,374	33.1%	4.8%	6,424,381
	累計				19,144,927	38.8%	5.1%	49,321,955
7.その他	当月				1,955,142	46.4%	4.4%	4,211,177
	累計				11,111,186	39.3%	3.0%	28,251,026

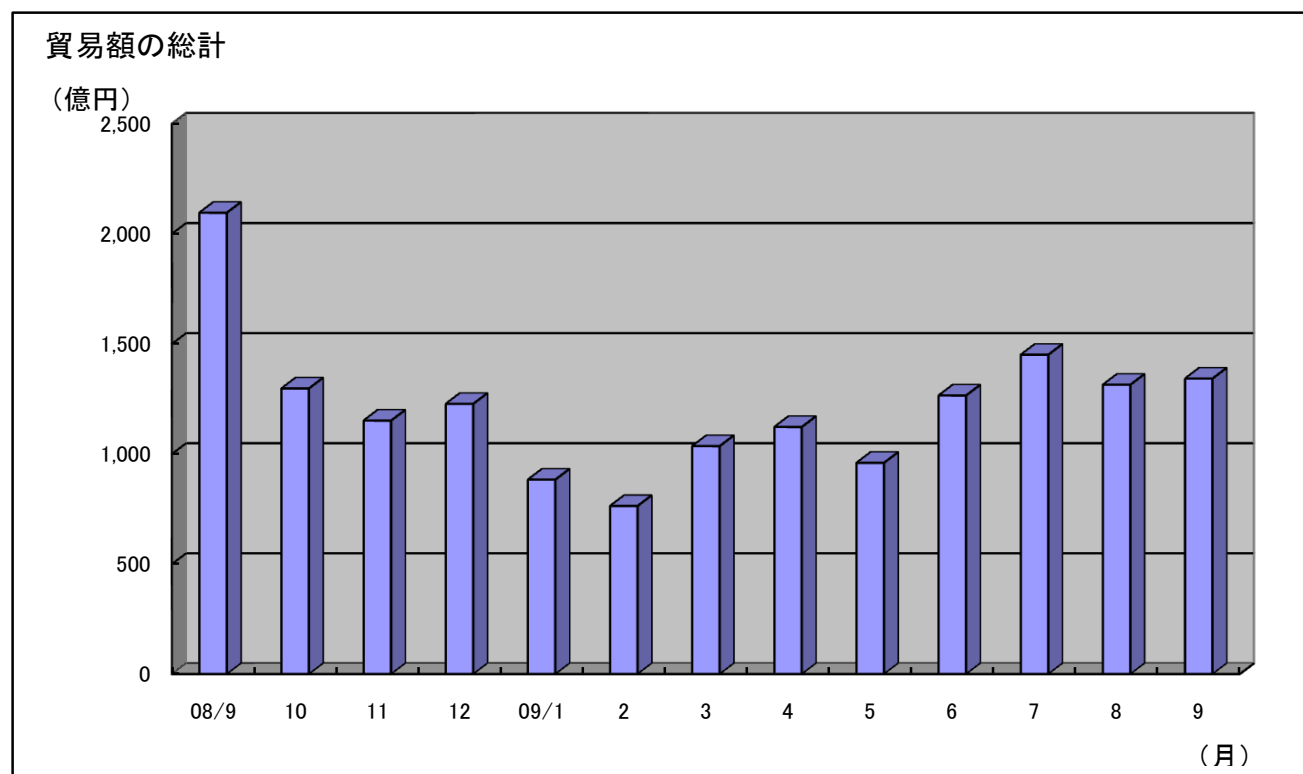
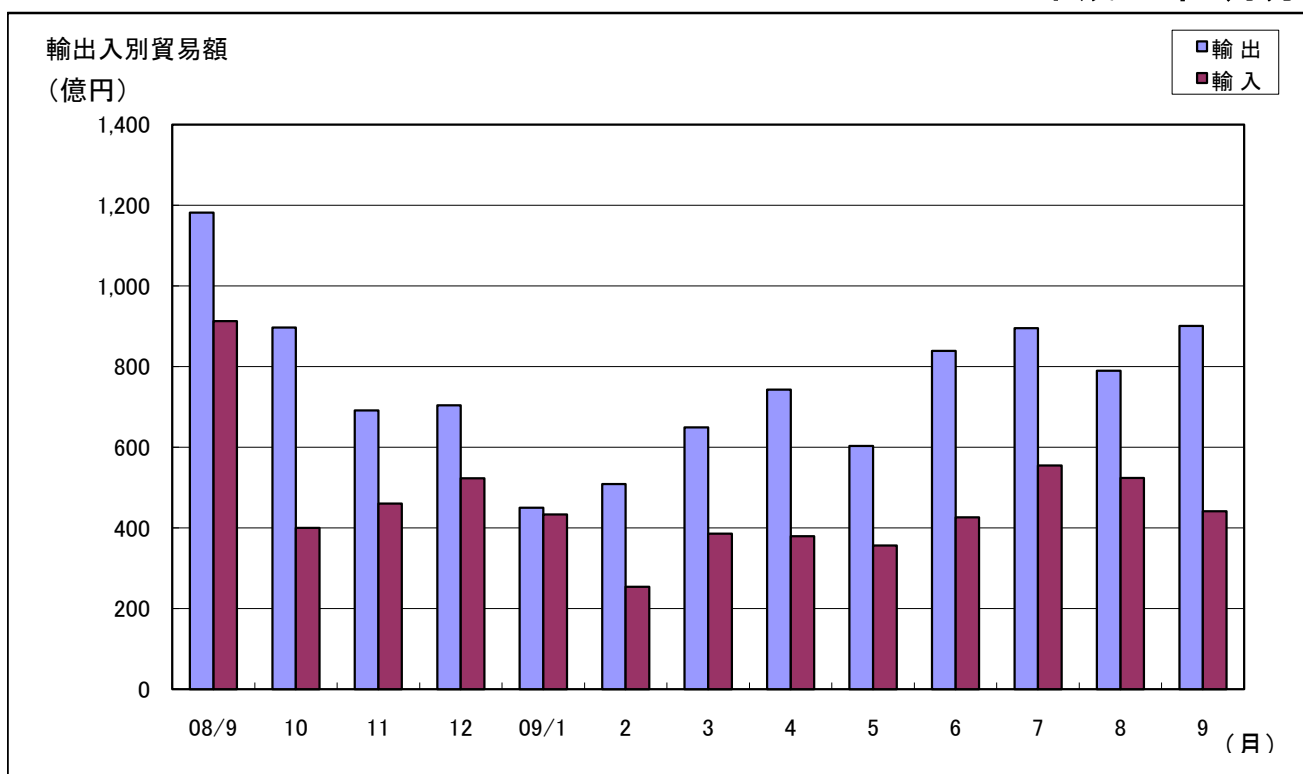
3. 徳山税関支署管内 品別割合グラフ

平成21年9月分



4. 徳山税関支署管内 貿易額推移グラフ

平成21年9月分



月	08/9	10	11	12	09/1	2	3	4	5	6	7	8	9
輸出	1,182	897	691	704	450	509	649	743	603	839	895	790	901
輸入	913	400	460	523	433	254	386	379	356	426	555	524	441
合計	2,095	1,297	1,151	1,227	883	763	1,035	1,122	959	1,265	1,450	1,314	1,342

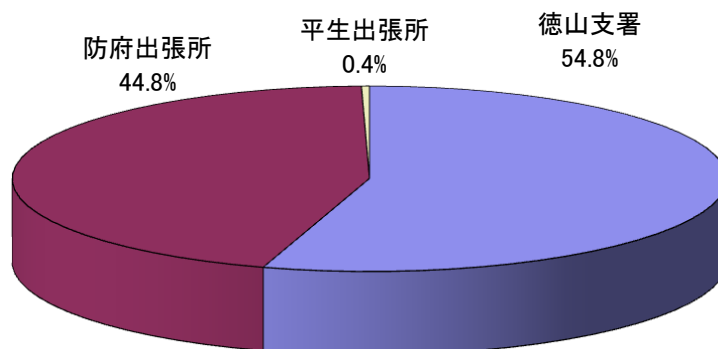
5. 署所別輸出入額表

平成21年9月分

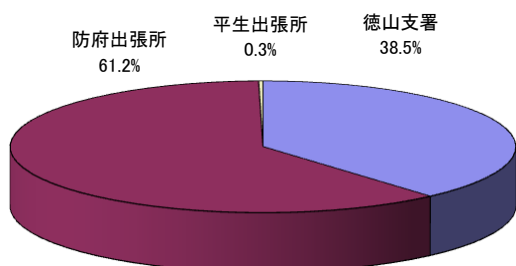
(単位:千円)

	区 分	本 月	前 年 同月比	1 月 以 降 累 計		前 年 同期比
				平成21年	平成20年	
徳山支署 (光出張所を 含む)	輸 出	34,717,990	99.1%	289,617,581	384,641,385	75.3%
	輸 入	38,831,449	47.3%	341,747,086	745,777,407	45.8%
	総 額	73,549,439	62.8%	631,364,667	1,130,418,792	55.9%
防府出張所	輸 出	55,137,927	66.7%	346,195,216	653,844,272	52.9%
	輸 入	5,055,295	58.3%	30,754,987	58,297,544	52.8%
	総 額	60,193,222	65.9%	376,950,203	712,141,816	52.9%
平生出張所	輸 出	249,870	119.0%	1,349,623	1,301,660	103.7%
	輸 入	236,192	36.9%	2,845,870	3,944,097	72.2%
	総 額	486,062	57.1%	4,195,493	5,245,757	80.0%
総 額	輸 出	90,105,787	76.4%	637,162,420	1,039,787,317	61.3%
	輸 入	44,122,936	48.3%	375,347,943	808,019,048	46.5%
	総 額	134,228,723	64.1%	1,012,510,363	1,847,806,365	54.8%

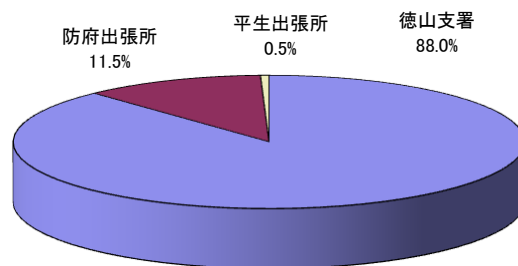
署所別輸出入総額の割合



輸出



輸入



6. 港別外国貿易船入港実績表

平成21年9月分

(単位； 隻, 吨)

		当 月		前 年 同月比	1 月以降累計				前 年 同期比
					平成21年		平成20年		
署所別	国籍別	隻数	純屯数	(隻数) %	隻数	純屯数	隻数	純屯数	(隻数) %
徳山下松港 (徳山港区)	日本	11	118,932	137.5%	75	739,374	57	168,874	131.6%
	外国	133	642,181	110.8%	1,240	6,234,715	1,242	7,578,324	99.8%
	計	144	761,113	112.5%	1,315	6,974,089	1,299	7,747,198	101.2%
徳山下松港 (下松港区)	日本	1	1,175	33.3%	11	10,669	12	21,031	91.7%
	外国	13	108,146	108.3%	93	797,412	106	1,002,233	87.7%
	計	14	109,321	93.3%	104	808,081	118	1,023,264	88.1%
徳山下松港 (光港区)	日本	0	0	-	0	0	0	0	-
	外国	4	14,919	80.0%	47	169,881	93	428,076	50.5%
	計	4	14,919	80.0%	47	169,881	93	428,076	50.5%
三田尻中関港	日本	1	18,900	100.0%	7	108,510	12	213,721	58.3%
	外国	44	468,865	80.0%	347	3,301,493	476	4,771,680	72.9%
	計	45	487,765	80.4%	354	3,410,003	488	4,985,401	72.5%
平生港	日本	0	0	-	0	0	0	0	-
	外国	4	11,435	57.1%	39	119,574	41	117,223	95.1%
	計	4	11,435	57.1%	39	119,574	41	117,223	95.1%
合 計	日本	13	139,007	108.3%	93	858,553	81	403,626	114.8%
	外国	198	1,245,546	99.5%	1,766	10,623,075	1,958	13,897,536	90.2%
	計	211	1,384,553	100.0%	1,859	11,481,628	2,039	14,301,162	91.2%