

管内貿易概況（徳山、光、防府、平生）
平成 2 1 年 8 月 分（速報値）

平成 2 1 年 1 0 月 8 日
徳山税関支署

輸出・輸入とも 1 1 か月連続のマイナス

1 . 総額

輸 出	7 9 0 億 2 3 百万円	（－ 2 4 . 0 %）
輸 入	5 2 4 億 2 6 百万円	（－ 5 2 . 9 %）
輸出入差引額	2 6 5 億 9 7 百万円の出超	

（増減比は前年同月比、以下同じ。）

2 . 輸 出

輸出総額は、7 9 0 億 2 3 百万円、伸び率－ 2 4 . 0 %、金額にして 2 4 9 億 3 1 百万円の減少で 1 1 か月連続のマイナスとなった。これは、自動車、鉄鋼などの減少が主な要因となっている。

品目別動向では、欧州、北米、オーストラリア等向けの自動車が 1 6 0 億 2 0 百万円の減少、韓国、香港等向けの鉄鋼が 3 7 億 1 2 百万円の減少、中国、韓国等向けの有機化合物が 2 4 億 9 9 百万円の減少、中国、オーストラリア等向けの石油及び同製品が 9 億 6 8 百万円の減少となった。

《減少品目》自動車	3 6 2 億 9 6 百万円	（ 1 6 0 億 2 0 百万円減、－ 3 0 . 6 %）
鉄鋼	7 2 億 6 9 百万円	（ 3 7 億 1 2 百万円減、－ 3 3 . 8 %）
有機化合物	1 3 9 億 3 8 百万円	（ 2 4 億 9 9 百万円減、－ 1 5 . 2 %）
石油及び同製品	3 億 9 0 百万円	（ 9 億 6 8 百万円減、－ 7 1 . 2 %）

3 . 輸 入

輸入総額は、5 2 4 億 2 6 百万円、伸び率－ 5 2 . 9 %、金額にして 5 8 9 億 2 3 百万円の減少で 1 1 か月連続のマイナスとなった。これは、原油及び粗油、石油製品などの減少が主な要因となっている。

品目別動向では、カタール、アラブ首長国連邦等からの原油及び粗油が 3 1 5 億 5 3 百万円の減少、アラブ首長国連邦、韓国等からの石油製品が 1 2 0 億 8 2 百万円の減少、南アフリカ、台湾等からの鉄鋼が 3 9 億 8 9 百万円の減少、中国、マレーシア等からの機械類及び輸送用機器が 2 9 億 4 5 百万円の減少、インドネシア、オーストラリア等からの石炭が 2 9 億 1 7 百万円の減少、オーストラリアからの液化石油ガスが 2 5 億 3 0 百万円の減少となった。

《減少品目》原油及び粗油	2 5 8 億 8 8 百万円	（ 3 1 5 億 5 3 百万円減、－ 5 4 . 9 %）
石油製品	8 1 億 2 8 百万円	（ 1 2 0 億 8 2 百万円減、－ 5 9 . 8 %）
鉄鋼	7 億 9 9 百万円	（ 3 9 億 8 9 百万円減、－ 8 3 . 3 %）
機械類及び輸送用機器	2 3 億 1 4 百万円	（ 2 9 億 4 5 百万円減、－ 5 6 . 0 %）
石炭	4 3 億 8 5 百万円	（ 2 9 億 1 7 百万円減、－ 3 9 . 9 %）
液化石油ガス	1 3 億 2 8 百万円	（ 2 5 億 3 0 百万円減、－ 6 5 . 6 %）

注．この内容を引用されるときは、徳山税関支署発表による旨附記してください。

1. 徳山税関支署管内 主要輸出品

平成21年8月分

品 名		当 年					前 年	
		数 量	単 位	前年比	価額 (千円)	前年比	構成比	価額 (千円)
総 額	当月				79,022,842	76.0%	100.0%	103,953,642
	累計			—	547,171,489	59.4%	100.0%	921,820,196
1. 食料品	当月				0	0.0%		0
	累計				24,219	123.8%	0.0%	19,565
2. 原料品	当月				2,400,705	70.5%	3.0%	3,404,247
	累計				14,696,847	51.2%	2.7%	28,723,621
合成ゴム	当月	11,814	MT	135.6%	2,270,641	72.4%	2.9%	3,138,364
	累計	70,040	MT	77.4%	13,542,516	50.1%	2.5%	27,009,648
人造繊維	当月	492	MT	55.8%	95,332	36.3%	0.1%	262,464
	累計	3,045	MT	56.9%	953,793	56.8%	0.2%	1,679,524
3. 鉱物性燃料	当月				429,115	27.0%	0.5%	1,589,628
	累計				2,895,831	26.6%	0.5%	10,869,738
石油及び同製品	当月				390,430	28.8%	0.5%	1,357,961
	累計				2,424,776	29.0%	0.4%	8,361,888
4. 化学製品	当月				22,209,127	93.4%	28.1%	23,785,102
	累計				141,350,222	75.2%	25.8%	187,912,018
有機化合物	当月				13,937,593	84.8%	17.6%	16,436,667
	累計				92,684,253	71.7%	16.9%	129,256,487
無機化合物	当月	18,928	MT	134.5%	3,007,230	113.2%	3.8%	2,656,620
	累計	169,598	MT	137.7%	20,265,121	116.8%	3.7%	17,355,125
プラスチック	当月	32,894	MT	195.3%	4,361,910	121.2%	5.5%	3,597,768
	累計	178,616	MT	111.0%	21,924,191	65.9%	4.0%	33,276,824
5. 原料別製品	当月				7,990,795	66.9%	10.1%	11,949,806
	累計				44,152,631	41.4%	8.1%	106,729,811
セメント	当月	106,202	MT	90.8%	334,579	82.4%	0.4%	405,948
	累計	760,659	MT	84.4%	2,361,052	85.1%	0.4%	2,772,872
鉄鋼	当月	35,219	MT	73.9%	7,268,780	66.2%	9.2%	10,980,611
	累計	209,393	MT	55.4%	38,883,356	39.2%	7.1%	99,279,488
金属製品	当月				224,301	78.7%	0.3%	285,029
	累計				1,806,220	84.5%	0.3%	2,136,791
6. 機械類及び輸送用機器	当月				44,677,931	72.5%	56.5%	61,649,265
	累計				336,526,753	58.1%	61.5%	579,025,269
一般機械	当月				255,668	149.8%	0.3%	170,650
	累計				3,953,987	130.0%	0.7%	3,042,655
電気機器	当月				35,475	8.6%	0.0%	411,431
	累計				653,606	14.6%	0.1%	4,472,051
自動車	当月	25,485	NO	73.3%	36,295,876	69.4%	45.9%	52,316,329
	累計	199,253	NO	57.1%	252,819,451	49.6%	46.2%	509,706,332
自動車の部分品	当月	3,455,235	KG	86.4%	4,751,015	92.1%	6.0%	5,160,855
	累計	23,088,728	KG	60.5%	30,126,346	63.9%	5.5%	47,137,376
船舶類	当月				3,339,897	全減	4.2%	3,590,000
	累計				25,217,942	220.8%	4.6%	11,421,082
7. その他	当月				1,315,169	83.5%	1.7%	1,575,594
	累計				7,524,986	88.1%	1.4%	8,540,174

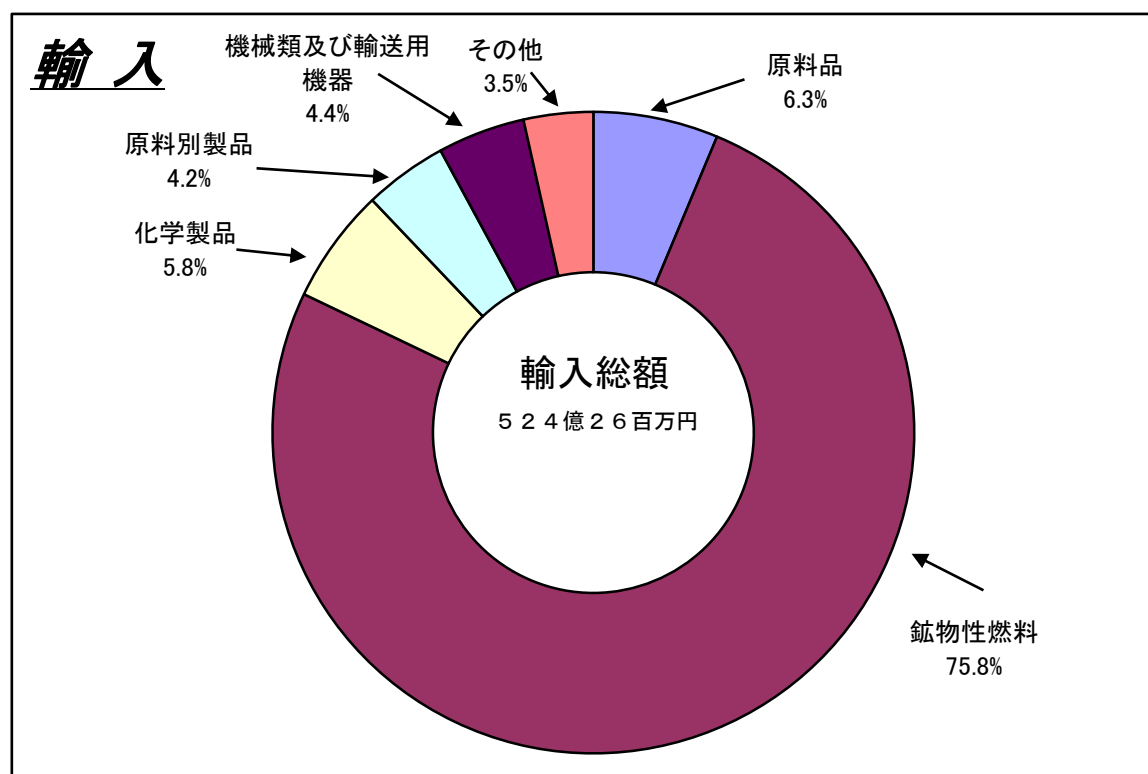
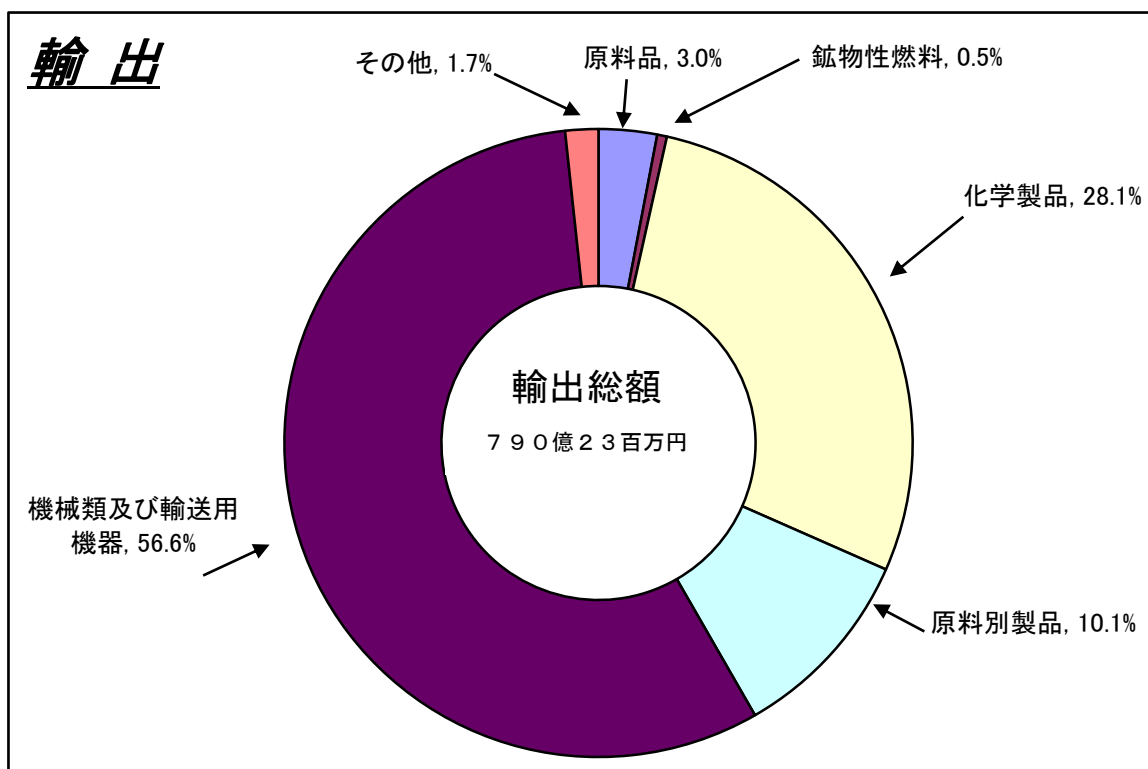
2. 徳山税関支署管内 主要輸入品

平成 21 年 8 月 分

品 名		当 年					前 年	
		数 量	単 位	前年比	価額 (千円)	前年比	構成比	価額 (千円)
総 額	当月				52,425,795	47.1%	100.0%	111,349,221
	累計			—	331,228,851	46.2%	100.0%	716,598,854
1. 食料品	当月				2,706	54.4%	0.0%	4,972
	累計				136,432	107.1%	0.0%	127,334
2. 原料品	当月				3,309,982	85.7%	6.3%	3,860,764
	累計				14,876,950	56.2%	4.5%	26,484,235
生ゴム	当月	34	MT	6.8%	4,846	2.9%	0.0%	169,693
	累計	2,260	MT	48.2%	372,749	28.6%	0.1%	1,303,224
りん鉱石	当月		MT		0		0.0%	0
	累計	6,221	MT	29.7%	332,348	71.0%	0.1%	468,153
塩	当月	195,221	MT	81.1%	1,558,227	122.8%	3.0%	1,269,155
	累計	1,486,718	MT	88.2%	9,568,395	117.9%	2.9%	8,113,738
鉄鋼くず	当月	8,432	MT	188.7%	1,384,491	89.5%	2.6%	1,546,375
	累計	20,817	MT	71.8%	3,133,911	30.6%	0.9%	10,225,604
非鉄金属鉱	当月	771	MT	28.5%	163,426	21.0%	0.3%	778,051
	累計	7,540	MT	38.5%	750,461	16.0%	0.2%	4,676,812
3. 鉱物性燃料	当月				39,729,013	44.7%	75.8%	88,810,430
	累計				239,066,642	44.5%	72.2%	537,249,283
石炭	当月	530,737	MT	88.5%	4,385,083	60.1%	8.4%	7,302,090
	累計	4,111,899	MT	89.3%	42,146,038	91.5%	12.7%	46,060,489
原油及び粗油	当月	640,739	KL	104.4%	25,888,220	45.1%	49.4%	57,441,142
	累計	4,273,775	KL	93.0%	141,563,375	41.4%	42.7%	341,558,648
石油製品	当月				8,128,152	40.2%	15.5%	20,209,794
	累計				46,666,264	36.4%	14.1%	128,170,887
液化石油ガス	当月	23,395	MT	64.0%	1,327,558	34.4%	2.5%	3,857,404
	累計	181,141	MT	81.4%	8,619,157	40.5%	2.6%	21,273,898
4. 化学製品	当月				3,059,770	80.9%	5.8%	3,781,133
	累計				20,797,546	70.2%	6.3%	29,617,556
有機化合物	当月				2,282,830	94.4%	4.4%	2,417,446
	累計				14,844,872	72.3%	4.5%	20,521,723
無機化合物	当月	3,457	MT	44.6%	451,802	39.3%	0.9%	1,149,421
	累計	36,511	MT	71.7%	4,707,978	66.0%	1.4%	7,133,249
5. 原料別製品	当月				2,201,050	36.5%	4.2%	6,029,692
	累計				30,176,654	53.7%	9.1%	56,183,023
鉄鋼	当月	10,307	MT	30.8%	798,871	16.7%	1.5%	4,787,551
	累計	132,933	MT	56.6%	20,439,224	47.3%	6.2%	43,211,670
非鉄金属	当月	241	MT	305.1%	309,966	358.1%	0.6%	86,564
	累計	1,186	MT	40.9%	1,322,806	25.3%	0.4%	5,234,108
6. 機械類及び 輸送用機器	当月				2,313,600	44.0%	4.4%	5,258,742
	累計				17,018,583	39.7%	5.1%	42,897,574
7.その他	当月				1,809,674	50.2%	3.5%	3,603,488
	累計				9,156,044	38.1%	2.8%	24,039,849

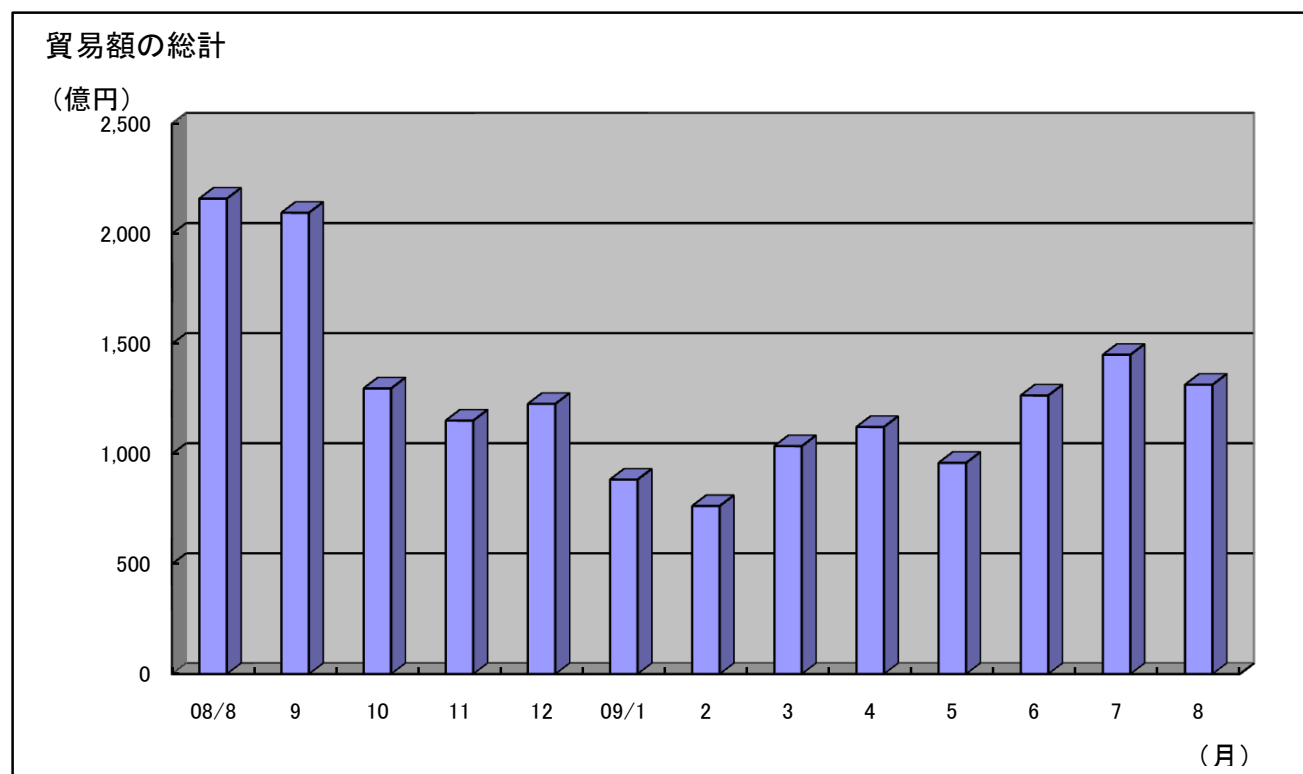
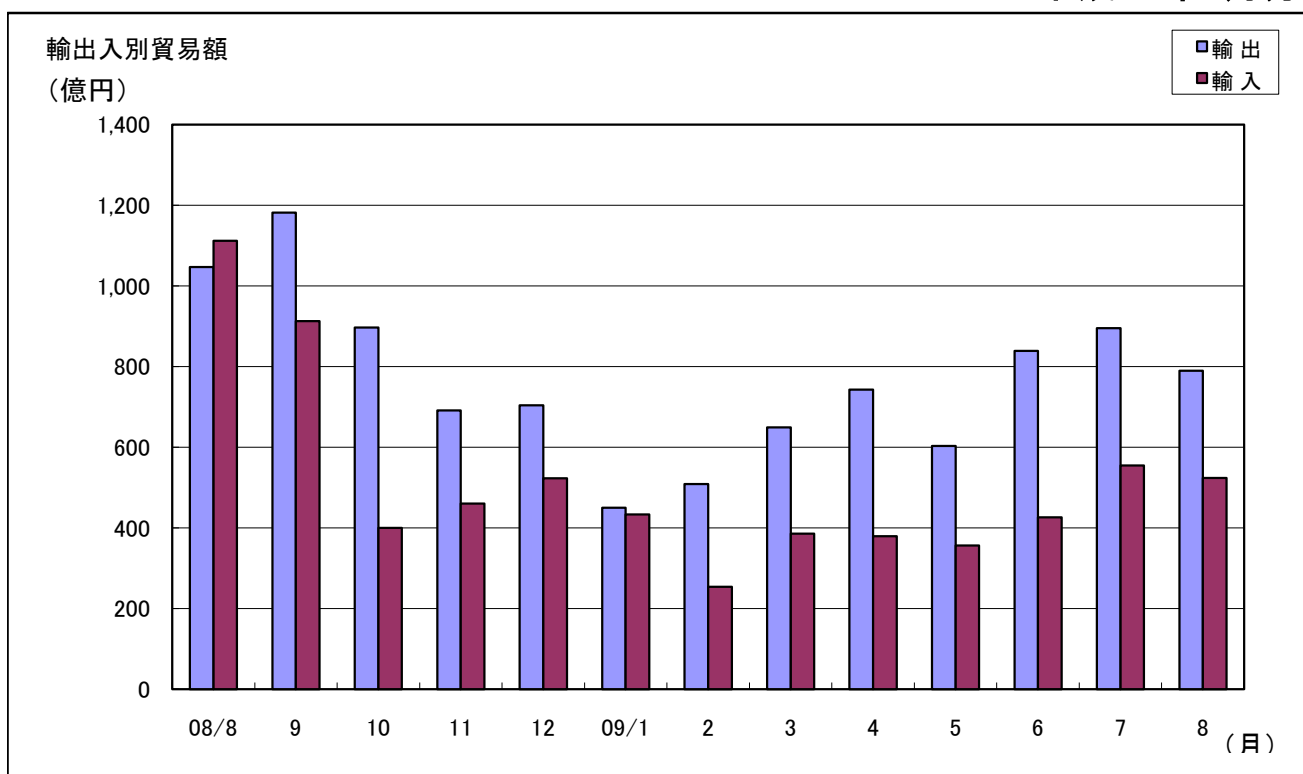
3. 徳山税関支署管内 品別割合グラフ

平成21年8月分



4. 徳山税関支署管内 貿易額推移グラフ

平成21年8月分



(億円)													
月	08/8	9	10	11	12	09/1	2	3	4	5	6	7	8
輸出	1,047	1,182	897	691	704	450	509	649	743	603	839	895	790
輸入	1,112	913	400	460	523	433	254	386	379	356	426	555	524
合計	2,159	2,095	1,297	1,151	1,227	883	763	1,035	1,122	959	1,265	1,450	1,314

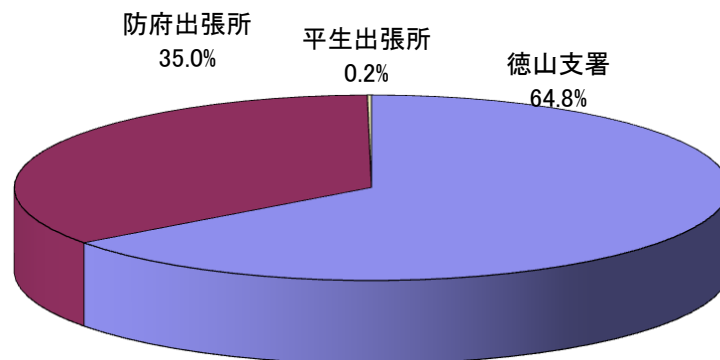
5. 署所別輸出入額表

平成21年8月分

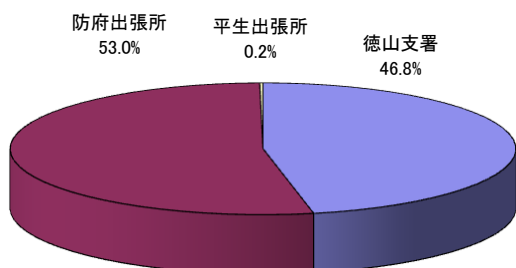
(単位:千円)

	区 分	本 月	前 年 同月比	1 月 以 降 累 計		前 年 同期比
				平成21年	平成20年	
徳山支署 (光出張所を 含む)	輸 出	36,980,581	82.5%	255,014,447	349,604,171	72.9%
	輸 入	48,249,536	46.0%	302,919,451	663,674,384	45.6%
	総 額	85,230,117	56.9%	557,933,898	1,013,278,555	55.1%
防府出張所	輸 出	41,876,726	70.9%	291,057,289	571,124,274	51.0%
	輸 入	4,094,030	68.8%	25,699,722	49,620,994	51.8%
	総 額	45,970,756	70.7%	316,757,011	620,745,268	51.0%
平生出張所	輸 出	165,535	423.1%	1,099,753	1,091,751	100.7%
	輸 入	82,229	15.0%	2,609,678	3,303,476	79.0%
	総 額	247,764	42.2%	3,709,431	4,395,227	84.4%
総 額	輸 出	79,022,842	76.0%	547,171,489	921,820,196	59.4%
	輸 入	52,425,795	47.1%	331,228,851	716,598,854	46.2%
	総 額	131,448,637	61.1%	878,400,340	1,638,419,050	53.6%

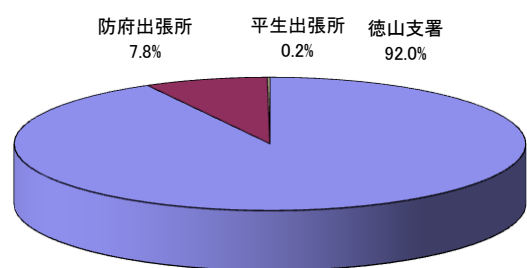
署所別輸出入総額の割合



輸出



輸入



6. 港別外国貿易船入港実績表

平成21年8月分

(単位； 隻, 吨)

		当 月		前 年 同月比	1 月以降累計				前 年 同期比
					平成21年		平成20年		
署所別	国籍別	隻数	純屯数	(隻数) %	隻数	純屯数	隻数	純屯数	(隻数) %
徳山下松港 (徳山港区)	日本	11	96,659	220.0%	64	620,442	49	54,448	130.6%
	外国	138	749,479	99.3%	1,107	5,592,534	1,122	6,889,974	98.7%
	計	149	846,138	103.5%	1,171	6,212,976	1,171	6,944,422	100.0%
徳山下松港 (下松港区)	日本	2	2,308	全増	10	9,494	9	18,852	111.1%
	外国	9	69,223	75.0%	80	689,266	94	886,294	85.1%
	計	11	71,531	84.6%	90	698,760	103	905,146	87.4%
徳山下松港 (光港区)	日本	0	0	－	0	0	0	0	－
	外国	5	22,069	38.5%	43	154,962	88	410,025	48.9%
	計	5	22,069	38.5%	43	154,962	88	410,025	48.9%
三田尻中関港	日本	2	19,963	200.0%	6	89,610	11	197,940	54.5%
	外国	39	374,594	86.7%	303	2,832,628	421	4,162,430	72.0%
	計	41	394,557	89.1%	309	2,922,238	432	4,360,370	71.5%
平生港	日本	0	0	－	0	0	0	0	－
	外国	3	11,205	100.0%	35	108,139	34	96,920	102.9%
	計	3	11,205	100.0%	35	108,139	34	96,920	102.9%
合 計	日本	15	118,930	214.3%	80	719,546	69	271,240	115.9%
	外国	194	1,226,570	91.5%	1,568	9,377,529	1,759	12,445,643	89.1%
	計	209	1,345,500	95.4%	1,648	10,097,075	1,828	12,716,883	90.2%