

管内貿易概況（徳山、光、防府、平生）

平成 2 1 年 7 月 分（速報値）

平成 2 1 年 9 月 8 日
徳山税関支署

輸出・輸入とも 1 0 か月連続のマイナス

1 . 総 額

輸 出	8 9 4 億 8 9 百万円	（－ 3 1 . 7 %）
輸 入	5 5 4 億 7 3 百万円	（－ 3 9 . 7 %）
輸出入差引額	3 4 0 億 1 6 百万円の出超	

（増減比は前年同月比、以下同じ。）

2 . 輸 出

輸出総額は、8 9 4 億 8 9 百万円、伸び率－ 3 1 . 7 %、金額にして 4 1 5 億 7 6 百万円の減少で 1 0 か月連続のマイナスとなった。これは、自動車、鉄鋼などの減少が主な要因となっている。

品目別動向では、北米、欧州、オーストラリア等向けの自動車が 1 8 2 億 7 7 百万円の減少、韓国、中国等向けの鉄鋼が 9 9 億 2 7 百万円の減少、中国、韓国等向けの有機化合物が 6 7 億 5 8 百万円の減少、韓国、中国等向けの石油及び同製品が 2 9 億 6 7 百万円の減少、中国、台湾等向けの合成ゴムが 1 9 億 5 9 百万円の減少、中国、タイ等向け自動車部分品が 1 8 億 4 8 百万円の減少となった。

《減少品目》自動車	5 3 4 億 5 4 百万円	（ 1 8 2 億 7 7 百万円減、－ 2 5 . 5 %）
鉄鋼	5 4 億 7 4 百万円	（ 9 9 億 2 7 百万円減、－ 6 4 . 5 %）
有機化合物	1 2 1 億 9 4 百万円	（ 6 7 億 5 8 百万円減、－ 3 5 . 7 %）
石油及び同製品	4 億 8 7 百万円	（ 2 9 億 6 7 百万円減、－ 8 5 . 9 %）
合成ゴム	1 5 億 2 9 百万円	（ 1 9 億 5 9 百万円減、－ 5 6 . 2 %）
自動車部分品	5 1 億 8 7 百万円	（ 1 8 億 4 8 百万円減、－ 2 6 . 3 %）

3 . 輸 入

輸入総額は、5 5 4 億 7 3 百万円、伸び率－ 3 9 . 7 %、金額にして 3 6 5 億 1 8 百万円の減少で 1 0 か月連続のマイナスとなった。これは、石油製品、原油及び粗油などの減少が主な要因となっている。

品目別動向では、サウジアラビア、アラブ首長国連邦等からの石油製品が 1 0 8 億 6 7 百万円の減少、カタール、アラブ首長国連邦等からの原油及び粗油が 8 7 億 1 1 百万円の減少、南アフリカ、カザフスタン等からの鉄鋼が 4 7 億 2 1 百万円の減少、中国、マレーシア等からの機械類及び輸送用機器が 3 7 億 0 4 百万円の減少、クウェートからの液化石油ガスが 2 3 億 5 7 百万円の減少、インドネシア、オーストラリア等からの石炭が 1 3 億 9 6 百万円の減少となった。

《減少品目》石油製品	9 5 億 0 1 百万円	（ 1 0 8 億 6 7 百万円減、－ 5 3 . 4 %）
原油及び粗油	2 6 9 億 8 4 百万円	（ 8 7 億 1 1 百万円減、－ 2 4 . 4 %）
鉄鋼	1 8 億 8 1 百万円	（ 4 7 億 2 1 百万円減、－ 7 1 . 5 %）
機械類及び輸送用機器	2 4 億 7 6 百万円	（ 3 7 億 0 4 百万円減、－ 5 9 . 9 %）
液化石油ガス	1 0 億 6 2 百万円	（ 2 3 億 5 7 百万円減、－ 6 8 . 9 %）
石炭	5 2 億 0 9 百万円	（ 1 3 億 9 6 百万円減、－ 2 1 . 1 %）

注．この内容を引用されるときは、徳山税関支署発表による旨附記してください。

1. 徳山税関支署管内 主要輸出品

平成21年7月分

品 名		当 年						前 年
		数 量	単 位	前年比	価額 (千円)	前年比	構成比	価額 (千円)
総 額	当月				89,489,309	68.3%	100.0%	131,065,758
	累計			—	468,432,166	57.3%	100.0%	817,866,554
1. 食料品	当月				3,740	全増	0.0%	0
	累計				24,219	123.8%	0.0%	19,565
2. 原料品	当月				1,688,619	45.3%	1.9%	3,727,218
	累計				12,296,142	48.6%	2.6%	25,319,374
合成ゴム	当月	6,959	MT	62.0%	1,529,423	43.8%	1.7%	3,487,953
	累計	58,226	MT	71.2%	11,271,875	47.2%	2.4%	23,871,284
人造繊維	当月	594	MT	80.8%	119,554	50.1%	0.1%	238,568
	累計	2,553	MT	57.1%	858,461	60.6%	0.2%	1,417,060
3. 鉱物性燃料	当月				603,413	15.9%	0.7%	3,795,485
	累計				2,481,000	26.7%	0.5%	9,280,110
石油及び同製品	当月				486,617	14.1%	0.5%	3,453,136
	累計				2,045,832	29.2%	0.4%	7,003,927
4. 化学製品	当月				19,639,008	77.8%	21.9%	25,244,670
	累計				119,409,150	72.8%	25.5%	164,126,916
有機化合物	当月				12,193,906	64.3%	13.6%	18,952,227
	累計				79,008,564	70.0%	16.9%	112,819,820
無機化合物	当月	16,799	MT	118.0%	2,721,646	128.9%	3.0%	2,111,733
	累計	151,125	MT	138.5%	17,264,042	117.5%	3.7%	14,698,505
プラスチック	当月	28,544	MT	193.0%	3,670,762	115.8%	4.1%	3,170,752
	累計	145,722	MT	101.2%	17,562,281	59.2%	3.7%	29,679,056
5. 原料別製品	当月				6,004,669	36.2%	6.7%	16,605,890
	累計				36,163,016	38.2%	7.7%	94,780,005
セメント	当月	96,880	MT	75.8%	310,743	74.0%	0.3%	419,678
	累計	654,457	MT	83.5%	2,026,473	85.6%	0.4%	2,366,924
鉄鋼	当月	28,701	MT	56.2%	5,474,379	35.5%	6.1%	15,401,646
	累計	174,174	MT	52.7%	31,615,756	35.8%	6.7%	88,298,877
金属製品	当月				139,386	42.5%	0.2%	328,048
	累計				1,581,919	85.4%	0.3%	1,851,762
6. 機械類及び輸送用機器	当月				60,231,458	74.7%	67.3%	80,622,046
	累計				291,848,822	56.4%	62.3%	517,376,004
一般機械	当月				324,015	54.9%	0.4%	590,322
	累計				3,698,319	128.8%	0.8%	2,872,005
電気機器	当月				70,677	10.1%	0.1%	699,981
	累計				618,131	15.2%	0.1%	4,060,620
自動車	当月	39,743	NO	81.1%	53,454,109	74.5%	59.7%	71,731,124
	累計	173,768	NO	55.3%	216,523,575	47.3%	46.2%	457,390,003
自動車の部分品	当月	4,061,169	KG	73.8%	5,186,948	73.7%	5.8%	7,034,850
	累計	19,633,493	KG	57.5%	25,375,331	60.5%	5.4%	41,976,521
船舶類	当月				0	全減	0.0%	161,800
	累計				21,878,045	279.4%	4.7%	7,831,082
7. その他	当月				1,318,402	123.2%	1.5%	1,070,449
	累計				6,209,817	89.2%	1.3%	6,964,580

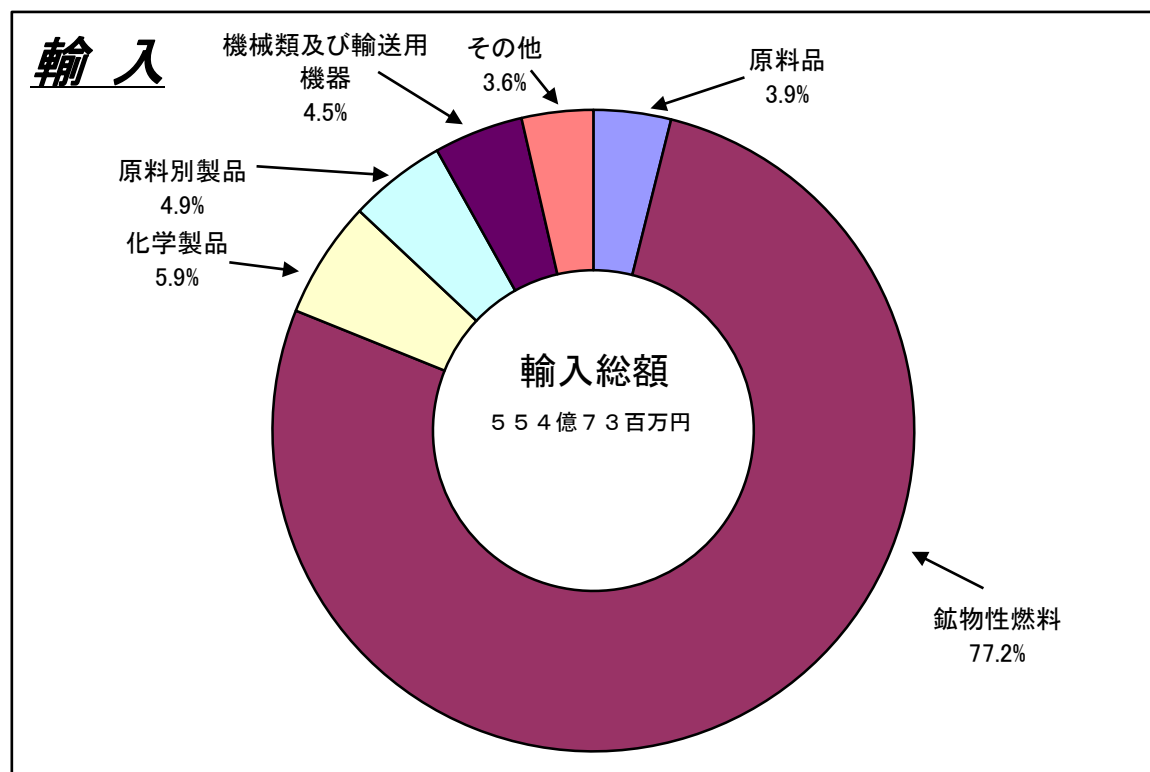
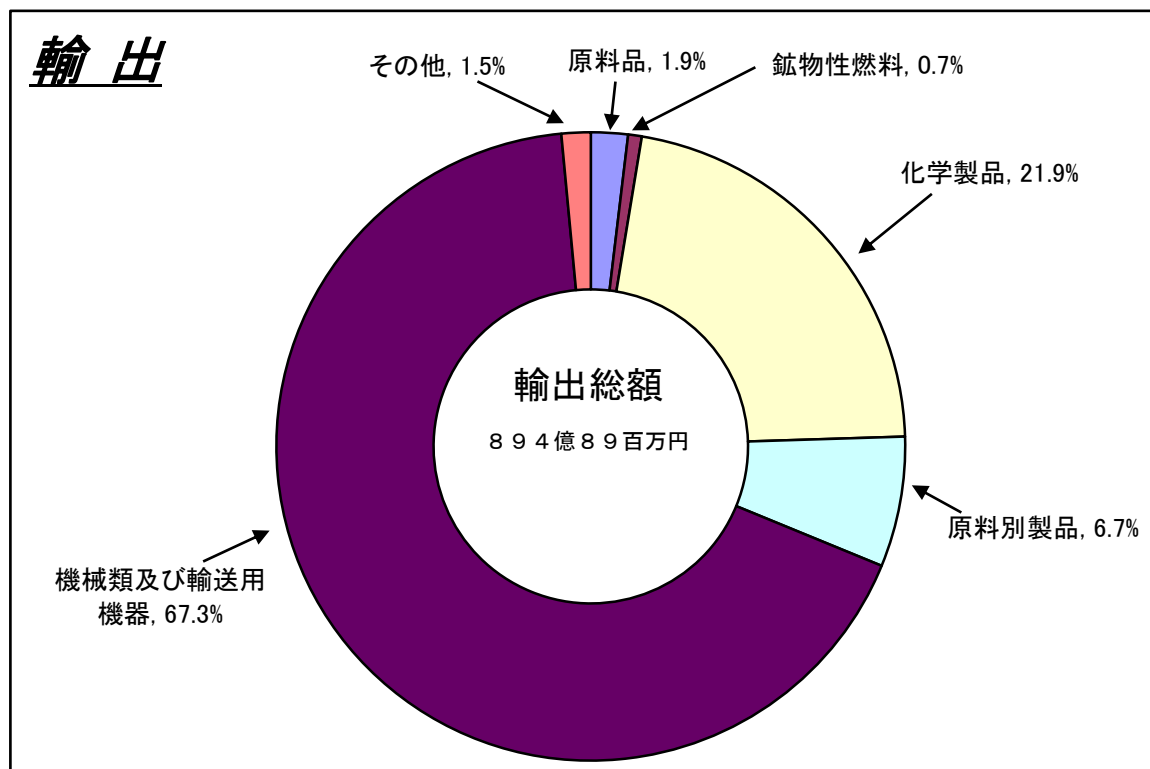
2. 徳山税関支署管内 主要輸入品

平成21年7月分

品 名		当 年					前 年	
		数 量	単 位	前年比	価額 (千円)	前年比	構成比	価額 (千円)
総 額	当月				55,473,067	60.3%	100.0%	91,991,078
	累計			—	278,817,309	46.1%	100.0%	605,249,633
1. 食料品	当月				7,145	95.7%	0.0%	7,464
	累計				133,726	109.3%	0.0%	122,362
2. 原料品	当月				2,168,548	70.3%	3.9%	3,084,032
	累計				11,575,041	51.2%	4.2%	22,623,471
生ゴム	当月	50	MT	8.3%	7,177	3.5%	0.0%	207,658
	累計	2,226	MT	53.1%	367,903	32.5%	0.1%	1,133,531
りん鉱石	当月		MT	全減	0	全減	0.0%	71,536
	累計	6,221	MT	29.7%	332,348	71.0%	0.1%	468,153
塩	当月	204,984	MT	113.2%	1,330,652	159.0%	2.4%	837,121
	累計	1,291,497	MT	89.4%	8,018,241	117.1%	2.9%	6,844,583
鉄鋼くず	当月	4,974	MT	130.0%	738,439	67.2%	1.3%	1,099,633
	累計	12,385	MT	50.5%	1,749,420	20.2%	0.6%	8,679,229
非鉄金属鉱	当月	899	MT	25.3%	26,231	4.2%	0.0%	625,735
	累計	6,769	MT	40.1%	587,035	15.1%	0.2%	3,898,761
3. 鉱物性燃料	当月				42,828,598	64.8%	77.2%	66,087,796
	累計				199,337,629	44.5%	71.5%	448,438,853
石炭	当月	555,866	MT	101.7%	5,209,322	78.9%	9.4%	6,605,113
	累計	3,581,162	MT	89.4%	37,760,955	97.4%	13.5%	38,758,399
原油及び粗油	当月	656,147	KL	166.5%	26,984,140	75.6%	48.6%	35,695,346
	累計	3,633,036	KL	91.3%	115,675,155	40.7%	41.5%	284,117,506
石油製品	当月				9,501,451	46.6%	17.1%	20,368,112
	累計				38,538,112	35.7%	13.8%	107,961,093
液化石油ガス	当月	20,869	MT	61.4%	1,061,877	31.1%	1.9%	3,419,225
	累計	157,746	MT	84.8%	7,291,599	41.9%	2.6%	17,416,494
4. 化学製品	当月				3,248,255	78.0%	5.9%	4,163,182
	累計				17,736,723	68.7%	6.4%	25,836,423
有機化合物	当月				2,479,050	99.9%	4.5%	2,480,848
	累計				12,560,989	69.4%	4.5%	18,104,277
無機化合物	当月	6,249	MT	69.3%	588,656	45.1%	1.1%	1,305,625
	累計	33,054	MT	76.6%	4,256,176	71.1%	1.5%	5,983,828
5. 原料別製品	当月				2,731,839	30.7%	4.9%	8,895,513
	累計				27,982,837	55.8%	10.0%	50,153,331
鉄鋼	当月	18,849	MT	96.1%	1,881,205	28.5%	3.4%	6,602,613
	累計	122,672	MT	61.0%	19,647,586	51.1%	7.0%	38,424,119
非鉄金属	当月	153	MT	39.8%	135,264	16.2%	0.2%	834,491
	累計	945	MT	33.5%	1,012,840	19.7%	0.4%	5,147,544
6. 機械類及び 輸送用機器	当月				2,476,204	40.1%	4.5%	6,180,008
	累計				14,704,983	39.1%	5.3%	37,638,832
7.その他	当月				2,012,478	56.3%	3.6%	3,573,083
	累計				7,346,370	35.9%	2.6%	20,436,361

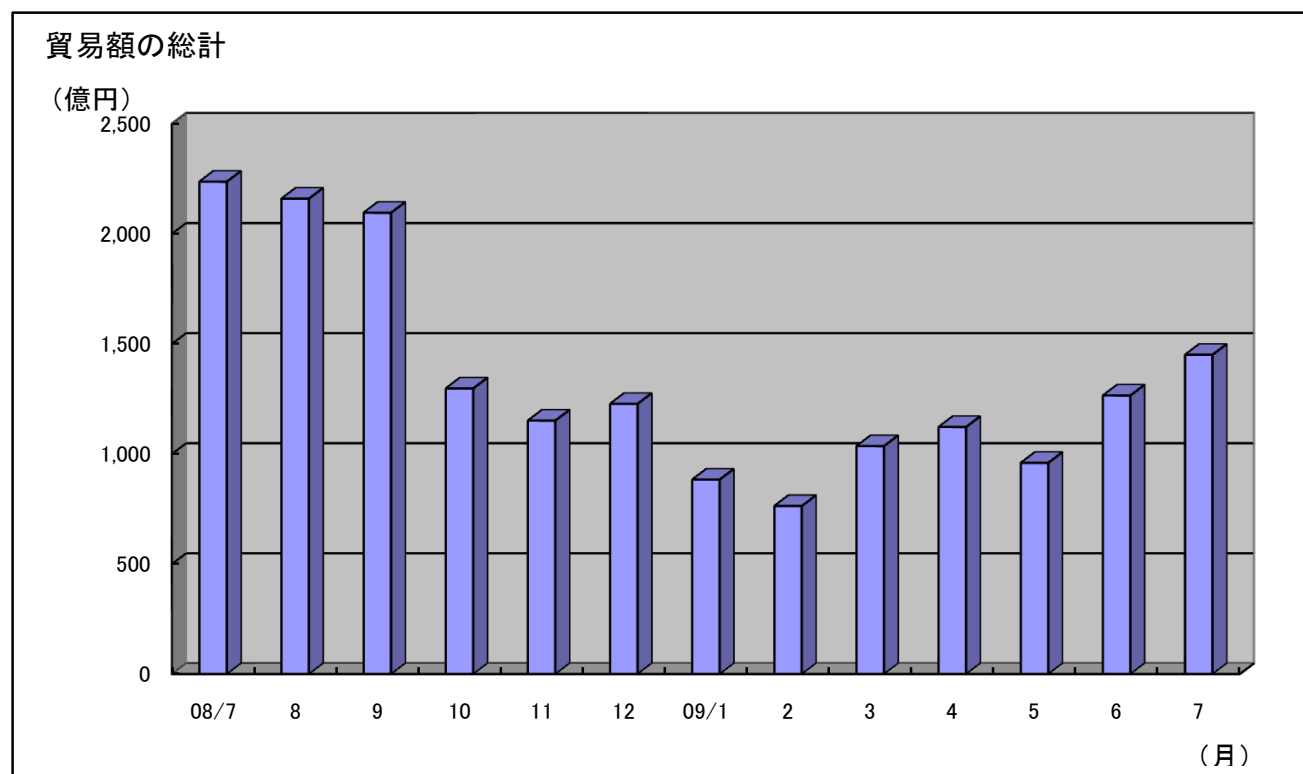
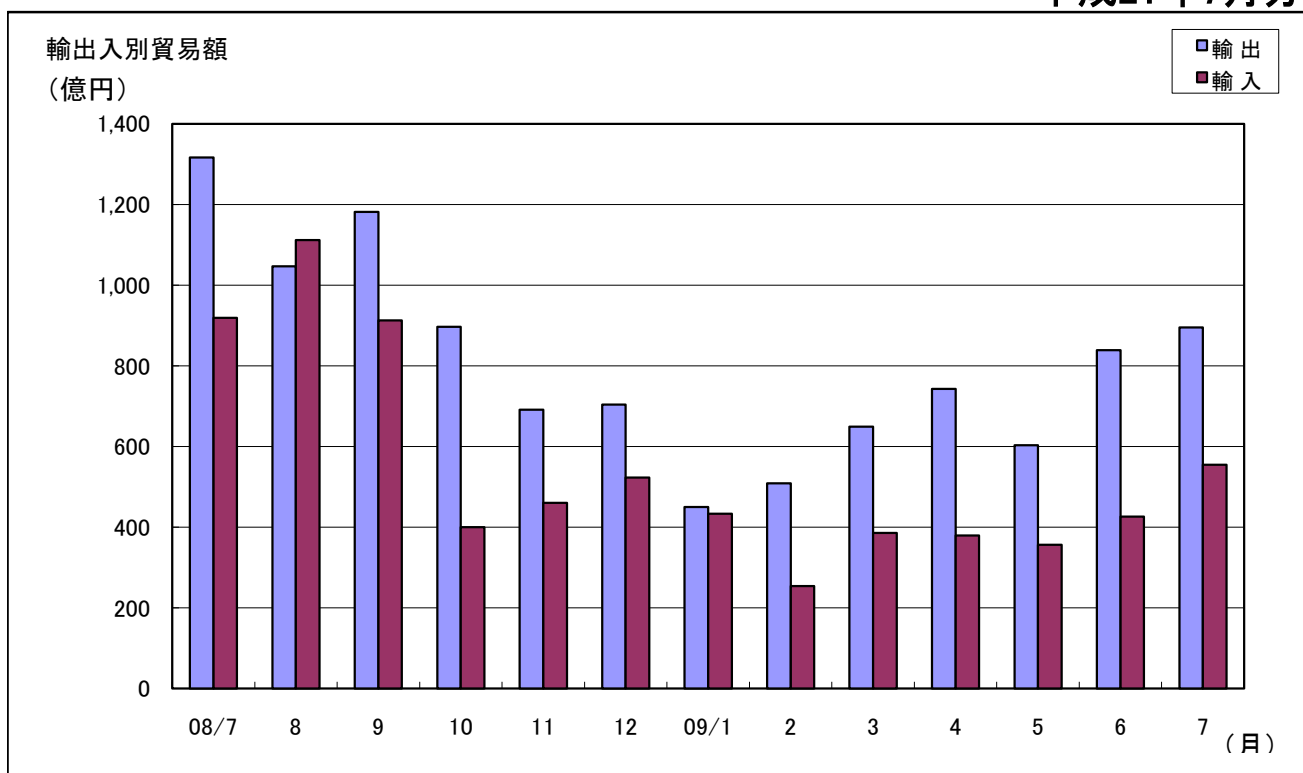
3. 徳山税関支署管内 品別割合グラフ

平成21年7月分



4. 徳山税関支署管内 貿易額推移グラフ

平成21年7月分



(億円)													
月	08/7	8	9	10	11	12	09/1	2	3	4	5	6	7
輸出	1,317	1,047	1,182	897	691	704	450	509	649	743	603	839	895
輸入	919	1,112	913	400	460	523	433	254	386	379	356	426	555
合計	2,236	2,159	2,095	1,297	1,151	1,227	883	763	1,035	1,122	959	1,265	1,450

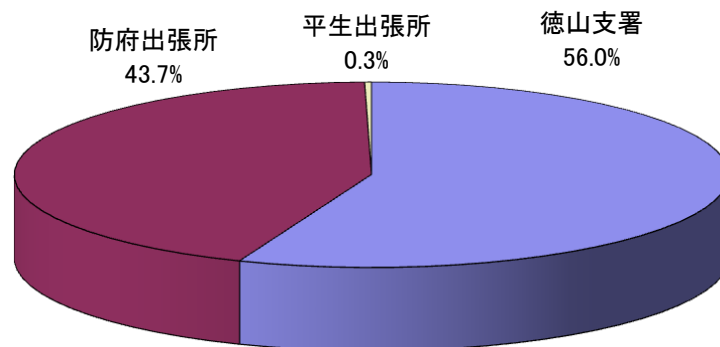
5. 署所別輸出入額表

平成21年7月分

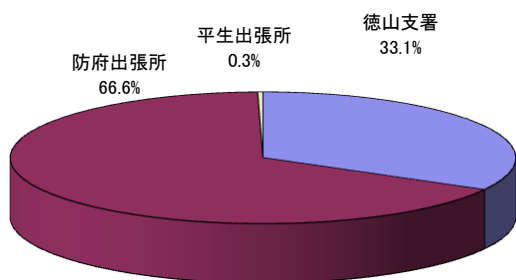
(単位:千円)

	区 分	本 月	前 年 同月比	1 月 以 降 累 計		前 年 同期比
				平成21年	平成20年	
徳山支署 (光出張所を 含む)	輸 出	29,583,039	59.2%	218,317,385	304,758,258	71.6%
	輸 入	51,604,049	61.2%	254,684,168	558,823,849	45.6%
	総 額	81,187,088	60.5%	473,001,553	863,582,107	54.8%
防府出張所	輸 出	59,600,224	73.5%	249,180,563	512,055,665	48.7%
	輸 入	3,728,261	54.3%	21,605,692	43,670,551	49.5%
	総 額	63,328,485	72.0%	270,786,255	555,726,216	48.7%
平生出張所	輸 出	306,046	709.6%	934,218	1,052,631	88.8%
	輸 入	140,757	17.2%	2,527,449	2,755,233	91.7%
	総 額	446,803	51.9%	3,461,667	3,807,864	90.9%
総 額	輸 出	89,489,309	68.3%	468,432,166	817,866,554	57.3%
	輸 入	55,473,067	60.3%	278,817,309	605,249,633	46.1%
	総 額	144,962,376	65.0%	747,249,475	1,423,116,187	52.5%

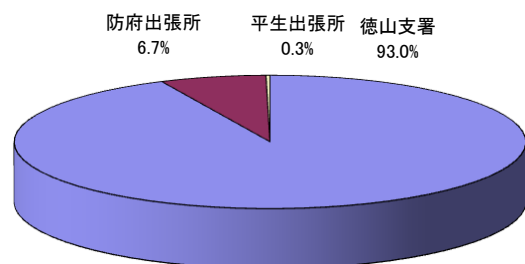
署所別輸出入総額の割合



輸出



輸入



6. 港別外国貿易船入港実績表

平成21年7月

(単位； 隻, 吨)

		当 月		前 年 同月比	1 月以降累計				前 年 同期比
					平成21年		平成20年		
署所別	国籍別	隻数	純屯数	(隻数) %	隻数	純屯数	隻数	純屯数	(隻数) %
徳山下松港 (徳山港区)	日本	11	5,109	110.0%	53	523,783	44	48,142	120.5%
	外国	144	741,035	97.3%	969	4,843,055	983	6,098,476	98.6%
	計	155	746,144	98.1%	1,022	5,366,838	1,027	6,146,618	99.5%
徳山下松港 (下松港区)	日本	0	0	0.0%	8	7,186	8	17,826	100.0%
	外国	13	134,698	144.4%	71	620,043	82	821,605	86.6%
	計	13	134,698	108.3%	79	627,229	90	839,431	87.8%
徳山下松港 (光港区)	日本	0	0	—	0	0	0	0	—
	外国	4	9,364	44.4%	38	132,893	75	326,102	50.7%
	計	4	9,364	44.4%	38	132,893	75	326,102	50.7%
三田尻中関港	日本	1	18,298	全減	4	69,647	10	178,297	40.0%
	外国	45	447,559	80.4%	264	2,458,034	376	3,733,595	70.2%
	計	46	465,857	82.1%	268	2,527,681	386	3,911,892	69.4%
平生港	日本	0	0	—	0	0	0	0	—
	外国	3	10,256	37.5%	32	96,934	31	87,887	103.2%
	計	3	10,256	37.5%	32	96,934	31	87,887	103.2%
合 計	日本	12	23,407	92.3%	65	600,616	62	244,265	104.8%
	外国	209	1,342,912	90.9%	1,374	8,150,959	1,547	11,067,665	88.8%
	計	221	1,366,319	90.9%	1,439	8,751,575	1,609	11,311,930	89.4%