

# 管内貿易概況（徳山、光、防府、平生）

## 平成 2 1 年 6 月 分（速報値）

平成 2 1 年 7 月 3 1 日  
徳山税関支署

### 輸出・輸入とも 9 か月連続のマイナス

#### 1 . 総 額

輸 出	8 3 9 億 4 9 百万円	（－ 2 8 . 9 %）
輸 入	4 2 5 億 7 5 百万円	（－ 6 1 . 1 %）
輸出入差引額	4 1 3 億 7 4 百万円の出超	

（増減比は前年同月比、以下同じ。）

#### 2 . 輸 出

輸出総額は、8 3 9 億 4 9 百万円、伸び率－2 8 . 9 %、金額にして 3 4 1 億 6 7 百万円の減少で 9 か月連続のマイナスとなった。これは、自動車、鉄鋼などの減少が主な要因となっている。

品目別動向では、北米、欧州、オーストラリア等向けの自動車が 2 7 1 億 7 6 百万円の減少、中国、香港等向けの鉄鋼が 7 0 億 0 6 百万円の減少、中国、韓国等向けの有機化合物が 4 7 億 4 5 百万円の減少、中国、台湾等向けの合成ゴムが 1 5 億 3 2 百万円の減少、中国、タイ等向けの自動車部分品が 1 2 億 3 5 百万円の減少となった。

《減少品目》自動車	4 5 4 億 4 8 百万円	（ 2 7 1 億 7 6 百万円減、－ 3 7 . 4 %）
鉄鋼	5 1 億 3 1 百万円	（ 7 0 億 0 6 百万円減、－ 5 7 . 7 %）
有機化合物	1 0 1 億 7 2 百万円	（ 4 7 億 4 5 百万円減、－ 3 1 . 8 %）
合成ゴム	1 3 億 5 7 百万円	（ 1 5 億 3 2 百万円減、－ 5 3 . 0 %）
自動車部分品	3 8 億 5 3 百万円	（ 1 2 億 3 5 百万円減、－ 2 4 . 3 %）

#### 3 . 輸 入

輸入総額は、4 2 5 億 7 5 百万円、伸び率－6 1 . 1 %、金額にして 6 6 9 億 0 4 百万円の減少で 9 か月連続のマイナスとなった。これは、原油及び粗油、石油製品などの減少が主な要因となっている。

品目別動向では、アラブ首長国連邦、サウジアラビアからの原油及び粗油が 4 1 1 億 8 9 百万円の減少、サウジアラビア、韓国等からの石油製品が 1 2 1 億 1 9 百万円の減少、南アフリカ、台湾等からの鉄鋼が 5 7 億 6 1 百万円の減少、中国、マレーシア等からの機械類及び輸送用機器が 2 8 億 6 3 百万円の減少、オーストラリア、インドネシア等からの石炭が 2 6 億 0 1 百万円の減少となった。

《減少品目》原油及び粗油	1 7 3 億 7 0 百万円	（ 4 1 1 億 8 9 百万円減、－ 7 0 . 3 %）
石油製品	7 8 億 6 6 百万円	（ 1 2 1 億 1 9 百万円減、－ 6 0 . 6 %）
鉄鋼	1 9 億 5 6 百万円	（ 5 7 億 6 1 百万円減、－ 7 4 . 7 %）
機械類及び輸送用機器	2 6 億 6 9 百万円	（ 2 8 億 6 3 百万円減、－ 5 1 . 8 %）
石炭	4 0 億 1 7 百万円	（ 2 6 億 0 1 百万円減、－ 3 9 . 3 %）

注．この内容を引用されるときは、徳山税関支署発表による旨附記してください。

# 1. 徳山税関支署管内 主要輸出品

平成21年6月分

品 名		当 年						前 年
		数 量	単 位	前年比	価額 (千円)	前年比	構成比	価額 (千円)
総 額	当月				83,949,439	71.1%	100.0%	118,116,213
	累計			—	378,942,857	55.2%	100.0%	686,800,796
1. 食料品	当月				6,053	115.7%	0.0%	5,231
	累計				20,479	104.7%	0.0%	19,565
2. 原料品	当月				1,412,550	47.1%	1.7%	3,001,682
	累計				10,607,523	49.1%	2.8%	21,592,156
合成ゴム	当月	6,607	MT	69.4%	1,357,244	47.0%	1.6%	2,889,239
	累計	51,267	MT	72.6%	9,742,452	47.8%	2.6%	20,383,331
人造繊維	当月	151	MT	35.4%	51,883	48.5%	0.1%	106,918
	累計	1,959	MT	52.4%	738,907	62.7%	0.2%	1,178,492
3. 鉱物性燃料	当月				301,955	15.6%	0.4%	1,938,260
	累計				1,877,587	34.2%	0.5%	5,484,625
石油及び同製品	当月				266,311	18.5%	0.3%	1,440,641
	累計				1,559,215	43.9%	0.4%	3,550,791
4. 化学製品	当月				16,468,902	79.6%	19.6%	20,677,126
	累計				99,770,142	71.8%	26.3%	138,882,246
有機化合物	当月				10,171,507	68.2%	12.1%	14,916,819
	累計				66,814,658	71.2%	17.6%	93,867,593
無機化合物	当月	27,115	MT	472.5%	2,529,664	141.1%	3.0%	1,792,480
	累計	134,326	MT	141.6%	14,542,396	115.5%	3.8%	12,586,772
プラスチック	当月	25,295	MT	156.9%	3,100,096	95.7%	3.7%	3,240,532
	累計	117,178	MT	90.7%	13,891,519	52.4%	3.7%	26,508,304
5. 原料別製品	当月				5,516,530	42.5%	6.6%	12,971,225
	累計				30,158,347	38.6%	8.0%	78,174,115
セメント	当月	62,440	MT	47.3%	202,203	49.6%	0.2%	407,819
	累計	557,577	MT	85.0%	1,715,730	88.1%	0.5%	1,947,246
鉄鋼	当月	27,587	MT	55.7%	5,130,625	42.3%	6.1%	12,136,770
	累計	145,473	MT	52.1%	26,141,377	35.9%	6.9%	72,897,231
金属製品	当月				61,788	38.7%	0.1%	159,801
	累計				1,442,533	94.7%	0.4%	1,523,714
6. 機械類及び輸送用機器	当月				59,122,116	75.2%	70.4%	78,663,504
	累計				231,617,364	53.0%	61.1%	436,753,958
一般機械	当月				251,548	88.8%	0.3%	283,120
	累計				3,374,304	147.9%	0.9%	2,281,683
電気機器	当月				41,949	8.9%	0.0%	473,559
	累計				547,454	16.3%	0.1%	3,360,639
自動車	当月	33,306	NO	66.6%	45,448,339	62.6%	54.1%	72,624,203
	累計	134,025	NO	50.6%	163,069,466	42.3%	43.0%	385,658,879
自動車の部分品	当月	2,985,979	KG	72.5%	3,852,870	75.7%	4.6%	5,087,879
	累計	15,572,324	KG	54.4%	20,188,383	57.8%	5.3%	34,941,671
船舶類	当月				3,436,116	全増	4.1%	0
	累計				21,878,045	285.3%	5.8%	7,669,282
7. その他	当月				1,121,333	130.5%	1.3%	859,185
	累計				4,891,415	83.0%	1.3%	5,894,131

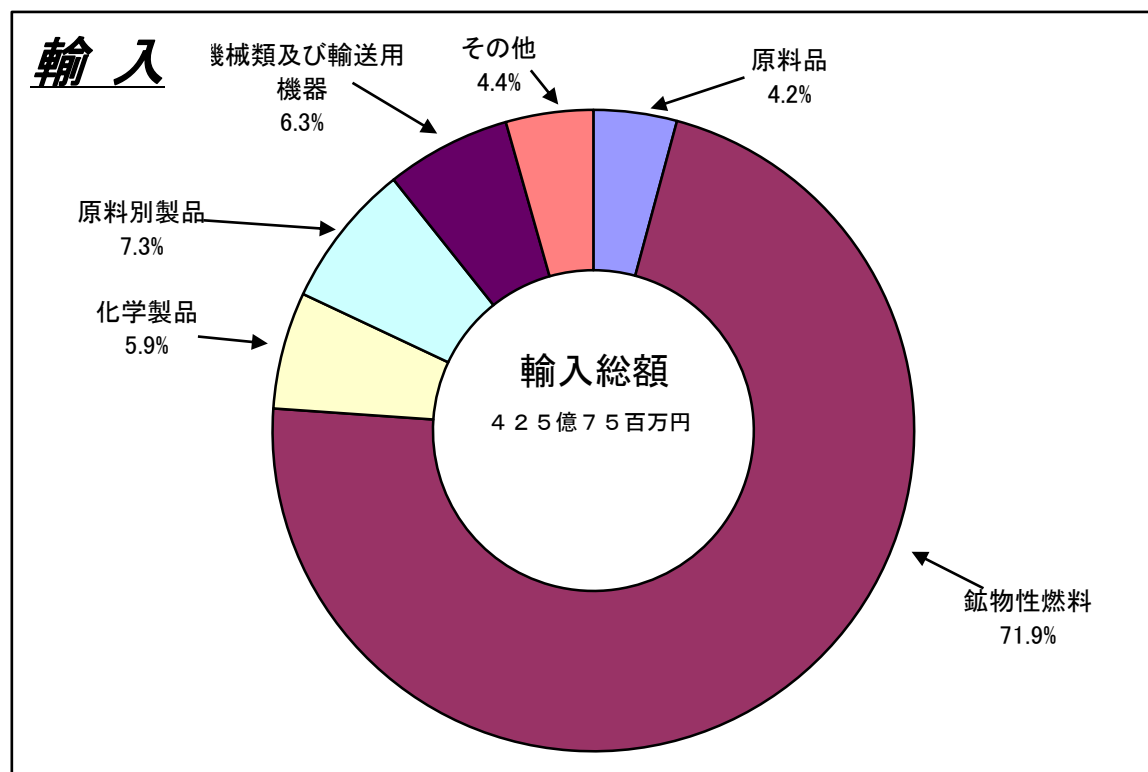
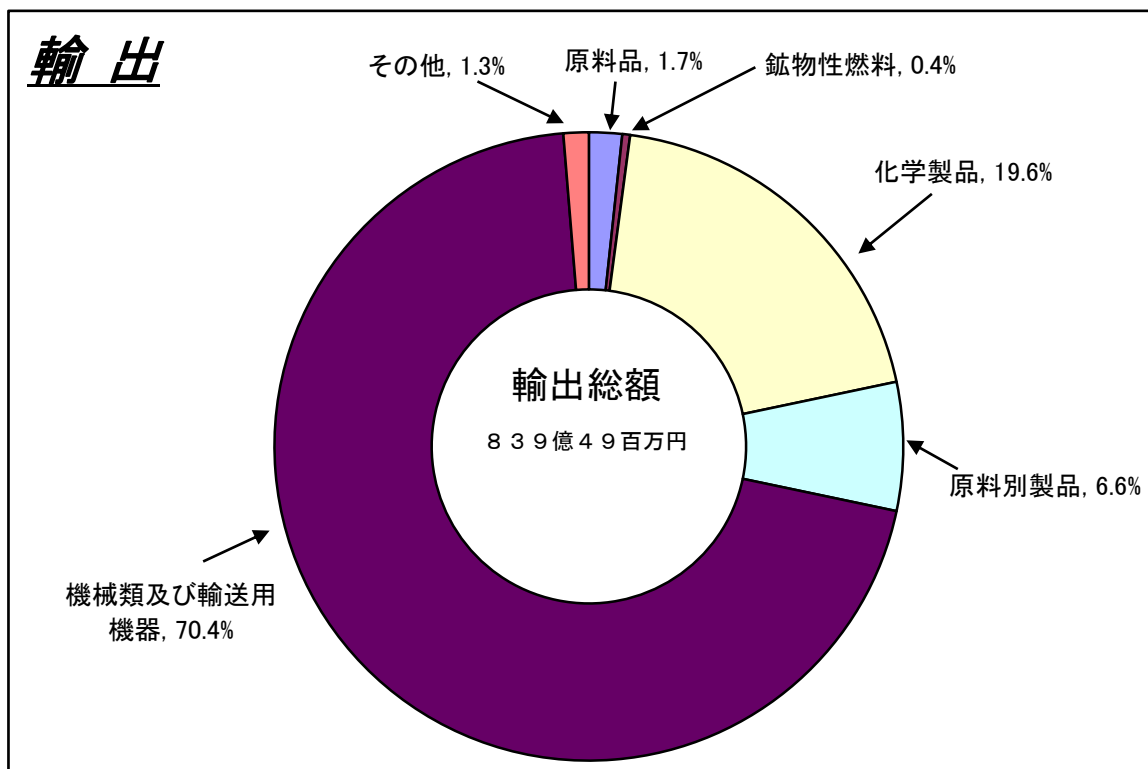
## 2. 徳山税関支署管内 主要輸入品

平成 21 年 6 月 分

品 名		当 年					前 年	
		数 量	単 位	前年比	価額 (千円)	前年比	構成比	価額 (千円)
総 額	当月				42,575,104	38.9%	100.0%	109,479,480
	累計			—	223,344,242	43.5%	100.0%	513,258,555
1. 食料品	当月				4,283	104.5%	0.0%	4,100
	累計				126,581	110.2%	0.1%	114,898
2. 原料品	当月				1,816,746	49.7%	4.3%	3,656,778
	累計				9,406,493	48.1%	4.2%	19,539,439
生ゴム	当月	470	MT	186.5%	66,140	107.5%	0.2%	61,498
	累計	2,176	MT	60.7%	360,726	39.0%	0.2%	925,873
りん鉱石	当月	0	MT	全減	0	全減	0.0%	91,135
	累計	6,221	MT	36.0%	332,348	83.8%	0.1%	396,617
塩	当月	190,064	MT	90.6%	1,304,439	120.7%	3.1%	1,081,091
	累計	1,086,513	MT	85.9%	6,687,589	111.3%	3.0%	6,007,462
鉄鋼くず	当月	2,340	MT	73.2%	314,648	24.5%	0.7%	1,284,698
	累計	7,411	MT	35.8%	1,010,981	13.3%	0.5%	7,579,596
非鉄金属鉱	当月	1,553	MT	62.7%	70,550	9.4%	0.2%	754,422
	累計	5,870	MT	44.0%	560,804	17.1%	0.3%	3,273,026
3. 鉱物性燃料	当月				30,603,462	35.9%	71.9%	85,161,185
	累計				156,509,031	40.9%	70.1%	382,351,057
石炭	当月	460,588	MT	83.0%	4,016,553	60.7%	9.4%	6,617,269
	累計	3,025,296	MT	87.5%	32,551,633	101.2%	14.6%	32,153,286
原油及び粗油	当月	470,104	KL	67.6%	17,370,199	29.7%	40.8%	58,559,232
	累計	2,976,889	KL	83.0%	88,691,015	35.7%	39.7%	248,422,160
石油製品	当月				7,865,528	39.4%	18.5%	19,984,684
	累計				29,036,661	33.1%	13.0%	87,592,981
液化石油ガス	当月	31,012	MT	全増	1,351,182	全増	3.2%	0
	累計	136,877	MT	90.1%	6,229,722	44.5%	2.8%	13,997,269
4. 化学製品	当月				2,504,554	99.0%	5.9%	2,529,495
	累計				14,488,468	66.8%	6.5%	21,673,241
有機化合物	当月				1,917,975	151.6%	4.5%	1,265,052
	累計				10,081,939	64.5%	4.5%	15,623,429
無機化合物	当月	4,834	MT	71.5%	431,783	39.7%	1.0%	1,088,897
	累計	26,805	MT	78.5%	3,667,520	78.4%	1.6%	4,678,203
5. 原料別製品	当月				3,093,162	32.8%	7.3%	9,418,648
	累計				25,250,998	61.2%	11.3%	41,257,818
鉄鋼	当月	15,844	MT	32.9%	1,955,605	25.3%	4.6%	7,716,633
	累計	103,823	MT	57.2%	17,766,381	55.8%	8.0%	31,821,506
非鉄金属	当月	204	MT	54.4%	237,878	34.5%	0.6%	690,182
	累計	792	MT	32.5%	877,576	20.3%	0.4%	4,313,053
6. 機械類及び 輸送用機器	当月				2,669,348	48.2%	6.3%	5,532,337
	累計				12,228,779	38.9%	5.5%	31,458,824
7.その他	当月				1,883,549	59.3%	4.4%	3,176,937
	累計				5,333,892	31.6%	2.4%	16,863,278

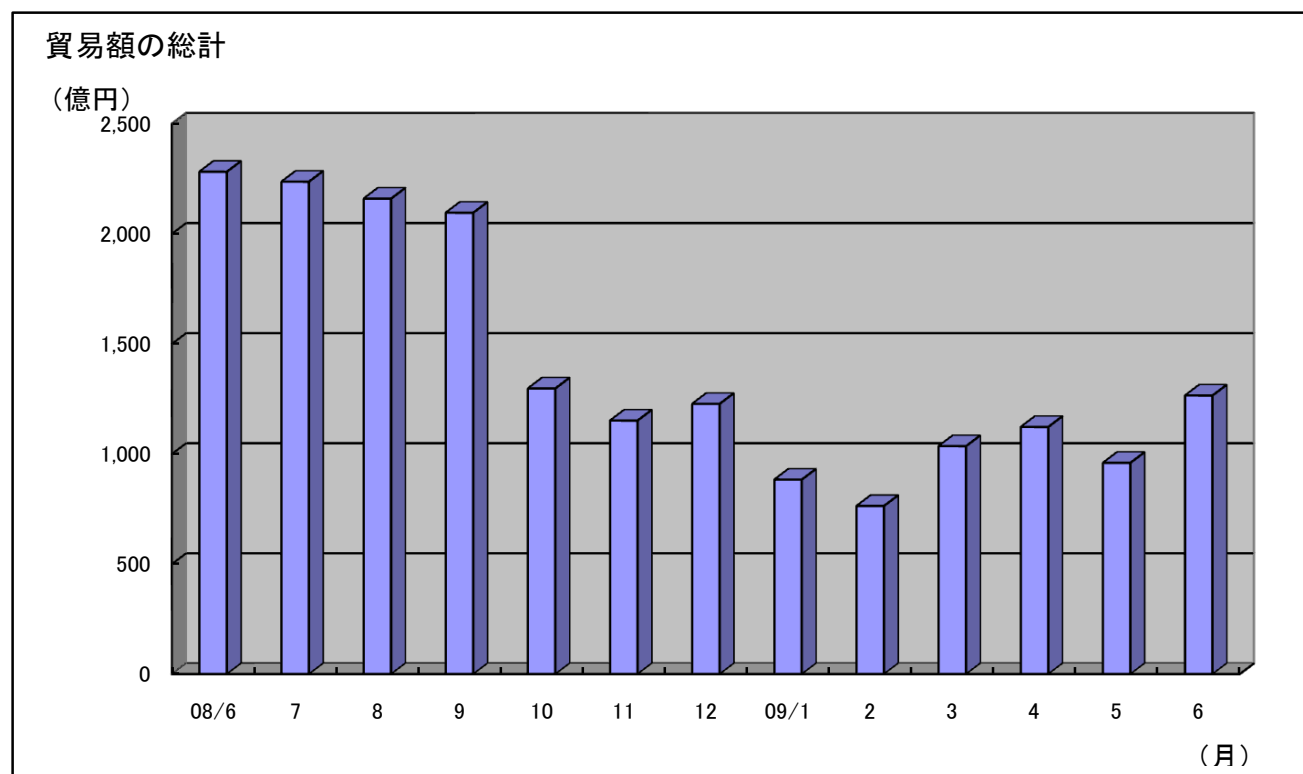
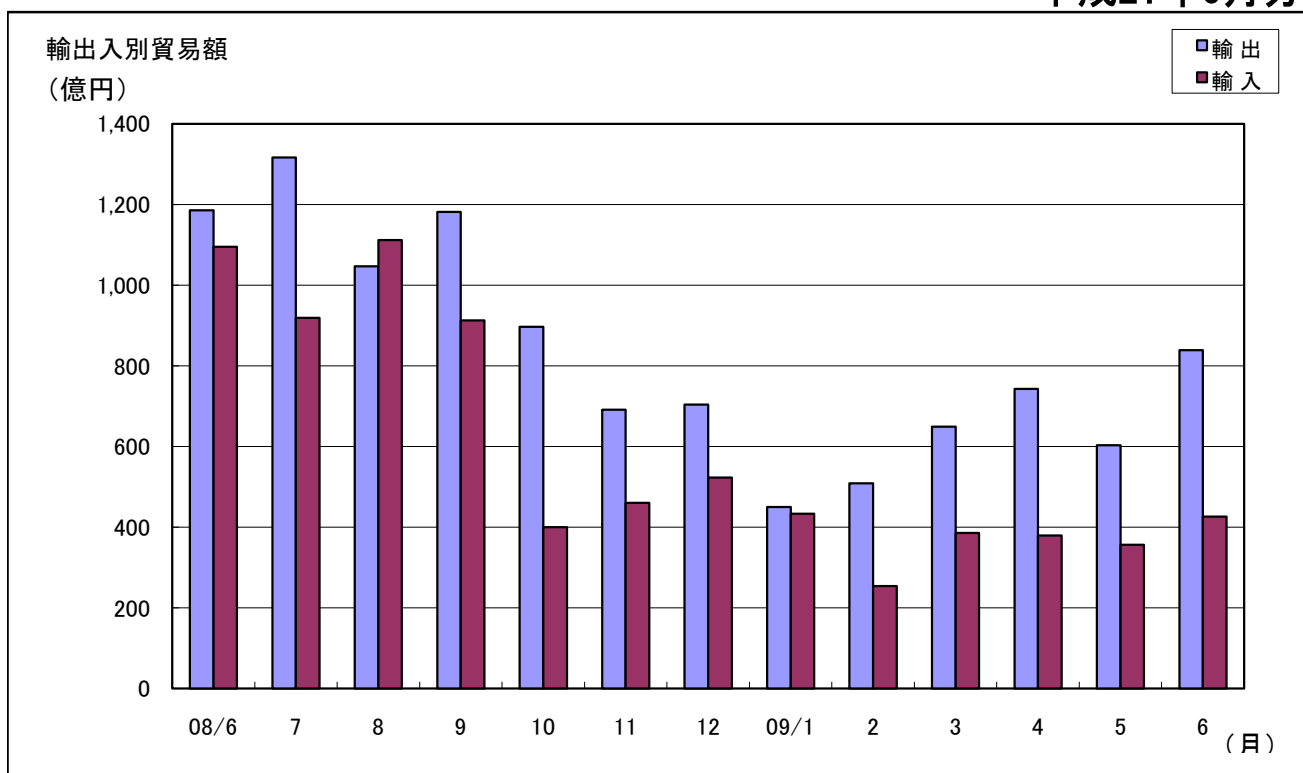
### 3. 徳山税関支署管内 品別割合グラフ

平成21年6月分



#### 4. 徳山税関支署管内 貿易額推移グラフ

平成21年6月分



月	08/6	7	8	9	10	11	12	09/1	2	3	4	5	6
輸出	1,186	1,317	1,047	1,182	897	691	704	450	509	649	743	603	839
輸入	1,095	919	1,112	913	400	460	523	433	254	386	379	356	426
合計	2,281	2,236	2,159	2,095	1,297	1,151	1,227	883	763	1,035	1,122	959	1,265

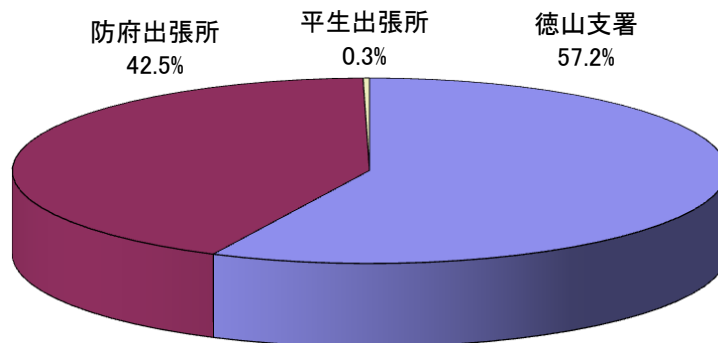
## 5. 署所別輸出入額表

平成21年6月分

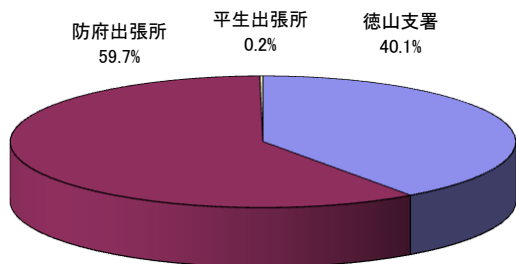
(単位:千円)

	区 分	本 月	前 年 同月比	1 月 以 降 累 計		前 年 同期比
				平成21年	平成20年	
徳山支署 (光出張所を 含む)	輸 出	33,673,236	86.9%	188,734,346	254,774,938	74.1%
	輸 入	38,670,676	37.3%	203,080,119	474,515,694	42.8%
	総 額	72,343,912	50.8%	391,814,465	729,290,632	53.7%
防府出張所	輸 出	50,105,636	63.2%	189,580,339	431,016,355	44.0%
	輸 入	3,708,500	71.3%	17,877,431	36,806,037	48.6%
	総 額	53,814,136	63.7%	207,457,770	467,822,392	44.3%
平生出張所	輸 出	170,567	545.4%	628,172	1,009,503	62.2%
	輸 入	195,928	37.3%	2,386,692	1,936,824	123.2%
	総 額	366,495	65.8%	3,014,864	2,946,327	102.3%
総 額	輸 出	83,949,439	71.1%	378,942,857	686,800,796	55.2%
	輸 入	42,575,104	38.9%	223,344,242	513,258,555	43.5%
	総 額	126,524,543	55.6%	602,287,099	1,200,059,351	50.2%

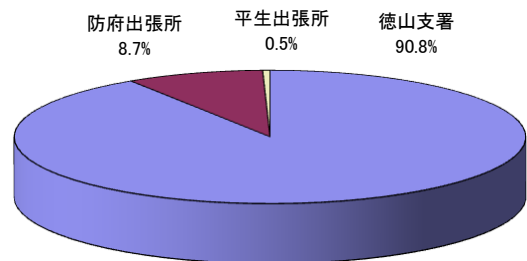
署所別輸出入総額の割合



輸出



輸入



## 6. 港別外国貿易船入港実績表

平成21年6月

(単位； 隻, 吨)

		当 月		前 年 同月比	1 月以降累計				前 年 同期比
					平成21年		平成20年		
署所別	国籍別	隻数	純屯数	(隻数) %	隻数	純屯数	隻数	純屯数	(隻数) %
徳山下松港 (徳山港区)	日本	6	98,951	120.0%	42	518,674	34	36,861	123.5%
	外国	142	864,684	107.6%	825	4,102,020	835	5,190,086	98.8%
	計	148	963,635	108.0%	867	4,620,694	869	5,226,947	99.8%
徳山下松港 (下松港区)	日本	1	1,175	50.0%	8	7,186	5	16,020	160.0%
	外国	9	73,237	64.3%	58	485,345	73	732,631	79.5%
	計	10	74,412	62.5%	66	492,531	78	748,651	84.6%
徳山下松港 (光港区)	日本	0	0	－	0	0	0	0	－
	外国	6	23,074	54.5%	34	123,529	66	280,095	51.5%
	計	6	23,074	54.5%	34	123,529	66	280,095	51.5%
三田尻中関港	日本	0	0	全減	3	51,349	10	178,297	30.0%
	外国	40	400,350	75.5%	219	2,010,475	320	3,177,129	68.4%
	計	40	400,350	72.7%	222	2,061,824	330	3,355,426	67.3%
平生港	日本	0	0	－	0	0	0	0	－
	外国	2	5,588	66.7%	29	86,678	23	63,645	126.1%
	計	2	5,588	66.7%	29	86,678	23	63,645	126.1%
合 計	日本	7	100,126	77.8%	53	577,209	49	231,178	108.2%
	外国	199	1,366,933	93.4%	1,165	6,808,047	1,317	9,443,586	88.5%
	計	206	1,467,059	92.8%	1,218	7,385,256	1,366	9,674,764	89.2%