

管内貿易概況（徳山、光、防府、平生）

平成 2 1 年 5 月 分（速報値）

平成 2 1 年 6 月 3 0 日
徳山税関支署

輸出・輸入とも 8 か月連続のマイナス

1 . 総額

輸 出	6 0 2 億 7 4 百万円	（－ 4 3 . 7 %）
輸 入	3 5 5 億 9 7 百万円	（－ 5 4 . 1 %）
輸出入差引額	2 4 6 億 7 7 百万円の出超	

（増減比は前年同月比、以下同じ。）

2 . 輸 出

輸出総額は、6 0 2 億 7 4 百万円、伸び率－ 4 3 . 7 %、金額にして 4 6 7 億 9 3 百万円の減少で 8 か月連続のマイナスとなった。これは、自動車、鉄鋼などの減少が主な要因となっている。

品目別動向では、欧州、北米、オーストラリア等向けの自動車が 2 6 8 億 4 0 百万円の減少、中国、韓国等向けの鉄鋼が 8 9 億 0 4 百万円の減少、中国、韓国等向けの有機化合物が 3 8 億 4 7 百万円の減少、中国、マレーシア等向けの合成ゴムが 1 9 億 5 5 百万円の減少となった。

《減少品目》自動車	2 8 3 億 9 2 百万円	（ 2 6 8 億 4 0 百万円減、－ 4 8 . 6 %）
鉄鋼	2 3 億 6 9 百万円	（ 8 9 億 0 4 百万円減、－ 7 9 . 0 %）
有機化合物	1 2 9 億 6 6 百万円	（ 3 8 億 4 7 百万円減、－ 2 2 . 9 %）
合成ゴム	1 2 億 2 2 百万円	（ 1 9 億 5 5 百万円減、－ 6 1 . 5 %）

3 . 輸 入

輸入総額は、3 5 5 億 9 7 百万円、伸び率－ 5 4 . 1 %、金額にして 4 1 9 億 6 6 百万円の減少で 8 か月連続のマイナスとなった。これは、原油及び粗油、石油製品などの減少が主な要因となっている。

品目別動向では、サウジアラビア、カタールからの原油及び粗油が 1 7 4 億 9 2 百万円の減少、韓国、シンガポール等からの石油製品が 7 1 億 9 6 百万円の減少、クウェイト、サウジアラビアからの液化石油ガスが 3 2 億 1 8 百万円の減少、オーストラリア、インドネシアからの石炭が 2 5 億 1 2 百万円の減少となった。

《減少品目》原油及び粗油	1 5 7 億 6 8 百万円	（ 1 7 4 億 9 2 百万円減、－ 5 2 . 6 %）
石油製品	4 6 億 4 3 百万円	（ 7 1 億 9 6 百万円減、－ 6 0 . 8 %）
液化石油ガス	1 5 億 7 0 百万円	（ 3 2 億 1 8 百万円減、－ 6 7 . 2 %）
石炭	5 0 億 3 0 百万円	（ 2 5 億 1 2 百万円減、－ 3 3 . 3 %）

注．この内容を引用されるときは、徳山税関支署発表による旨附記してください。

1. 徳山税関支署管内 主要輸出品

平成21年5月分

品 名		当 年						前 年
		数 量	単 位	前年比	価額 (千円)	前年比	構成比	価額 (千円)
総 額	当月				60,273,622	56.3%	100.0%	107,066,413
	累計			—	294,993,418	51.9%	100.0%	568,684,583
1. 食料品	当月				2,139	74.9%	0.0%	2,856
	累計				14,426	100.6%	0.0%	14,334
2. 原料品	当月				1,264,729	37.0%	2.1%	3,420,232
	累計				9,194,973	49.5%	3.1%	18,590,474
合成ゴム	当月	5,571	MT	53.4%	1,222,299	38.5%	2.0%	3,177,434
	累計	44,660	MT	73.2%	8,385,208	47.9%	2.8%	17,494,092
人造繊維	当月	147	MT	20.4%	31,496	13.2%	0.1%	238,955
	累計	1,808	MT	54.6%	687,024	64.1%	0.2%	1,071,574
3. 鉱物性燃料	当月				227,021	30.2%	0.4%	751,055
	累計				1,575,632	44.4%	0.5%	3,546,365
石油及び同製品	当月				227,021	74.3%	0.4%	305,678
	累計				1,292,904	61.3%	0.4%	2,110,150
4. 化学製品	当月				19,108,709	78.3%	31.7%	24,415,130
	累計				83,301,240	70.5%	28.2%	118,205,120
有機化合物	当月				12,966,360	77.1%	21.5%	16,813,285
	累計				56,643,151	71.7%	19.2%	78,950,774
無機化合物	当月	38,763	MT	744.6%	2,567,168	119.7%	4.3%	2,145,375
	累計	107,211	MT	120.3%	12,012,732	111.3%	4.1%	10,794,292
プラスチック	当月	22,171	MT	100.7%	2,895,699	62.9%	4.8%	4,602,927
	累計	91,883	MT	81.2%	10,791,423	46.4%	3.7%	23,267,772
5. 原料別製品	当月				2,911,132	23.7%	4.8%	12,257,822
	累計				24,641,817	37.8%	8.4%	65,202,890
セメント	当月	95,000	MT	81.1%	324,927	92.8%	0.5%	350,274
	累計	495,137	MT	94.4%	1,513,527	98.3%	0.5%	1,539,427
鉄鋼	当月	11,344	MT	26.7%	2,369,178	21.0%	3.9%	11,273,414
	累計	117,886	MT	51.3%	21,010,752	34.6%	7.1%	60,760,461
金属製品	当月				129,699	45.7%	0.2%	283,589
	累計				1,380,745	101.2%	0.5%	1,363,913
6. 機械類及び輸送用機器	当月				35,866,048	55.0%	59.5%	65,222,716
	累計				172,495,248	48.2%	58.5%	358,090,454
一般機械	当月				197,753	116.0%	0.3%	170,496
	累計				3,122,756	156.3%	1.1%	1,998,563
電気機器	当月				43,598	7.5%	0.1%	579,894
	累計				505,505	17.5%	0.2%	2,887,080
自動車	当月	22,503	NO	59.5%	28,392,053	51.4%	47.1%	55,231,873
	累計	100,719	NO	46.8%	117,621,127	37.6%	39.9%	313,034,676
自動車の部分品	当月	3,092,993	KG	68.8%	4,144,949	76.5%	6.9%	5,419,479
	累計	12,586,345	KG	51.4%	16,335,513	54.7%	5.5%	29,853,792
船舶類	当月				0	全減	0.0%	3,602,032
	累計				18,441,929	240.5%	6.3%	7,669,282
7. その他	当月				893,844	89.7%	1.5%	996,602
	累計				3,770,082	74.9%	1.3%	5,034,946

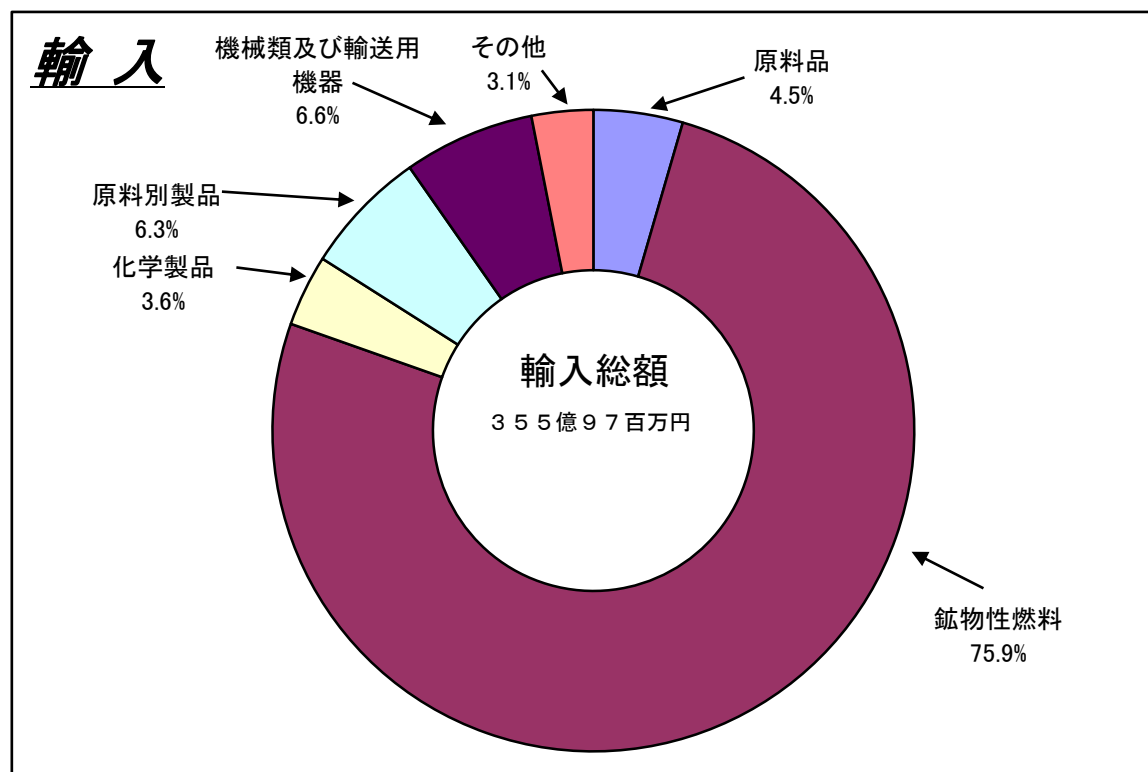
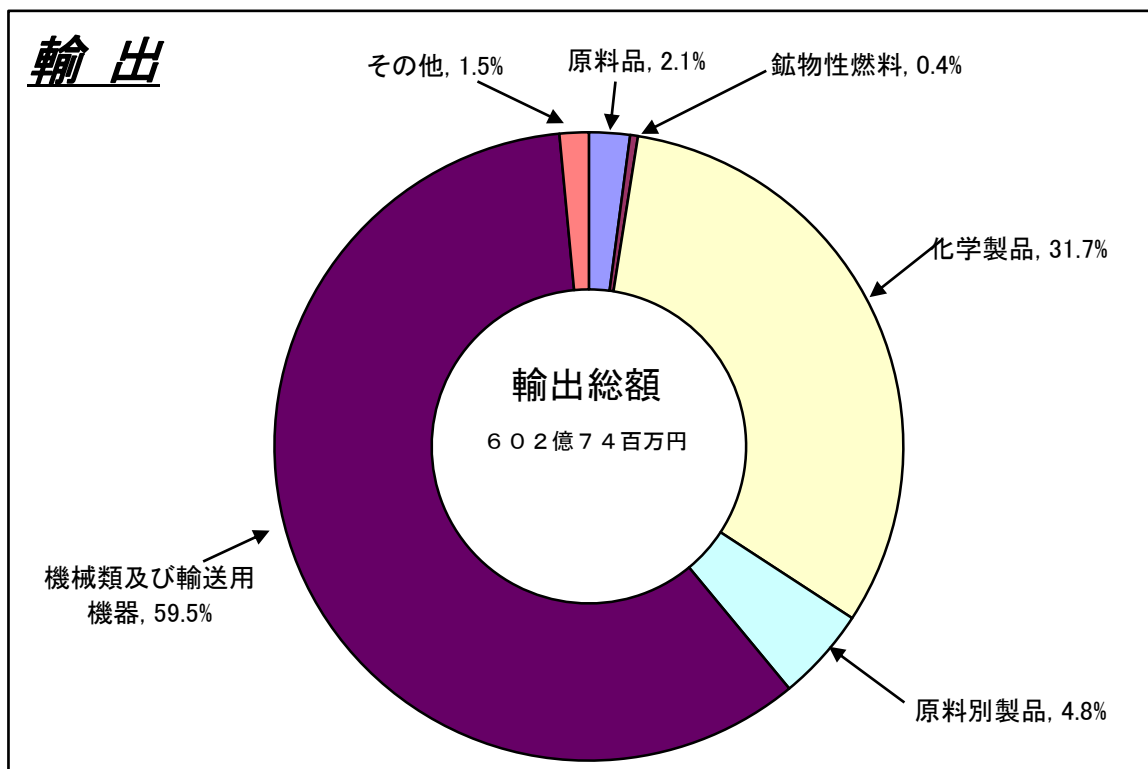
2. 徳山税関支署管内 主要輸入品

平成 21 年 5 月 分

品 名		当 年					前 年	
		数 量	単 位	前年比	価額 (千円)	前年比	構成比	価額 (千円)
総 額	当月				35,596,981	45.9%	100.0%	77,563,377
	累計			—	180,769,138	44.8%	100.0%	403,779,075
1. 食料品	当月				5,088	5.6%	0.0%	90,858
	累計				122,298	110.4%	0.1%	110,798
2. 原料品	当月				1,614,760	53.0%	4.5%	3,044,421
	累計				7,589,747	47.8%	4.2%	15,882,661
生ゴム	当月	0	MT	全減	0	全減	0.0%	361,690
	累計	1,706	MT	51.2%	294,586	34.1%	0.2%	864,375
りん鉱石	当月	3,142	MT	全増	167,015	全増	0.5%	0
	累計	6,221	MT	46.6%	332,348	108.8%	0.2%	305,482
塩	当月	166,352	MT	94.1%	1,306,356	152.0%	3.7%	859,554
	累計	896,449	MT	85.0%	5,383,150	109.3%	3.0%	4,926,371
鉄鋼くず	当月	538	MT	18.9%	62,529	5.4%	0.2%	1,147,362
	累計	5,071	MT	29.0%	696,333	11.1%	0.4%	6,294,898
非鉄金属鉱	当月	20	MT	1.4%	23,491	6.8%	0.1%	345,497
	累計	4,317	MT	39.8%	490,254	19.5%	0.3%	2,518,604
3. 鉱物性燃料	当月				27,010,940	46.9%	75.9%	57,614,291
	累計				125,905,569	42.4%	69.6%	297,189,872
石炭	当月	498,865	MT	78.7%	5,029,766	66.7%	14.1%	7,541,412
	累計	2,564,708	MT	88.4%	28,535,080	111.7%	15.8%	25,536,017
原油及び粗油	当月	482,675	KL	104.2%	15,768,307	47.4%	44.3%	33,260,268
	累計	2,506,785	KL	86.7%	71,320,816	37.6%	39.5%	189,862,928
石油製品	当月				4,643,307	39.2%	13.0%	11,839,753
	累計				21,171,133	31.3%	11.7%	67,608,297
液化石油ガス	当月	37,263	MT	69.9%	1,569,560	32.8%	4.4%	4,787,497
	累計	105,865	MT	69.7%	4,878,540	34.9%	2.7%	13,997,269
4. 化学製品	当月				1,277,326	33.4%	3.6%	3,822,515
	累計				11,983,914	62.6%	6.6%	19,143,746
有機化合物	当月				758,308	27.8%	2.1%	2,729,775
	累計				8,163,964	56.9%	4.5%	14,358,377
無機化合物	当月	4,095	MT	89.2%	412,160	41.0%	1.2%	1,004,823
	累計	21,971	MT	80.3%	3,235,737	90.1%	1.8%	3,589,306
5. 原料別製品	当月				2,235,098	51.8%	6.3%	4,312,146
	累計				22,157,836	69.6%	12.3%	31,839,170
鉄鋼	当月	11,344	MT	66.2%	1,232,477	50.0%	3.5%	2,467,112
	累計	87,979	MT	65.9%	15,810,776	65.6%	8.7%	24,104,873
非鉄金属	当月	168	MT	33.8%	143,524	21.2%	0.4%	677,703
	累計	588	MT	28.5%	639,698	17.7%	0.4%	3,622,871
6. 機械類及び 輸送用機器	当月				2,360,663	37.9%	6.6%	6,223,485
	累計				9,559,431	36.9%	5.3%	25,926,487
7.その他	当月				1,093,106	44.5%	3.1%	2,455,661
	累計				3,450,343	25.2%	1.9%	13,686,341

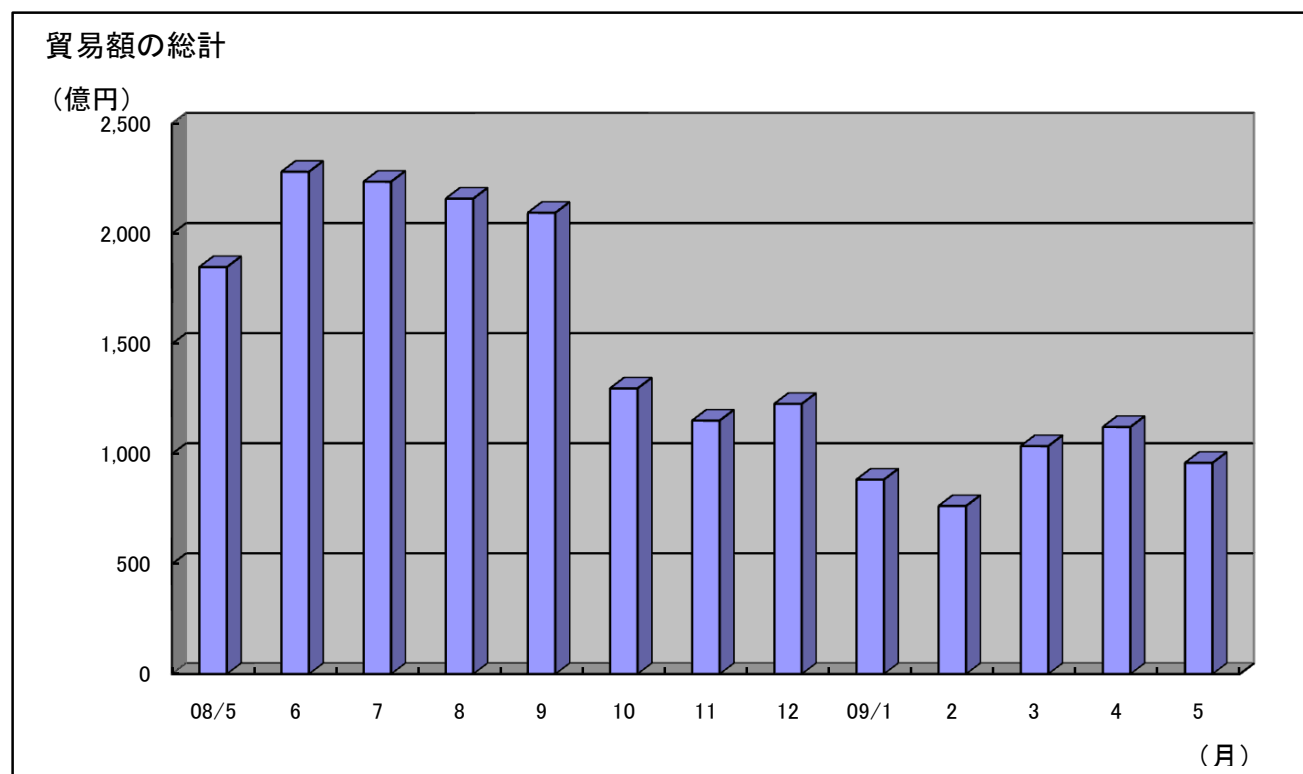
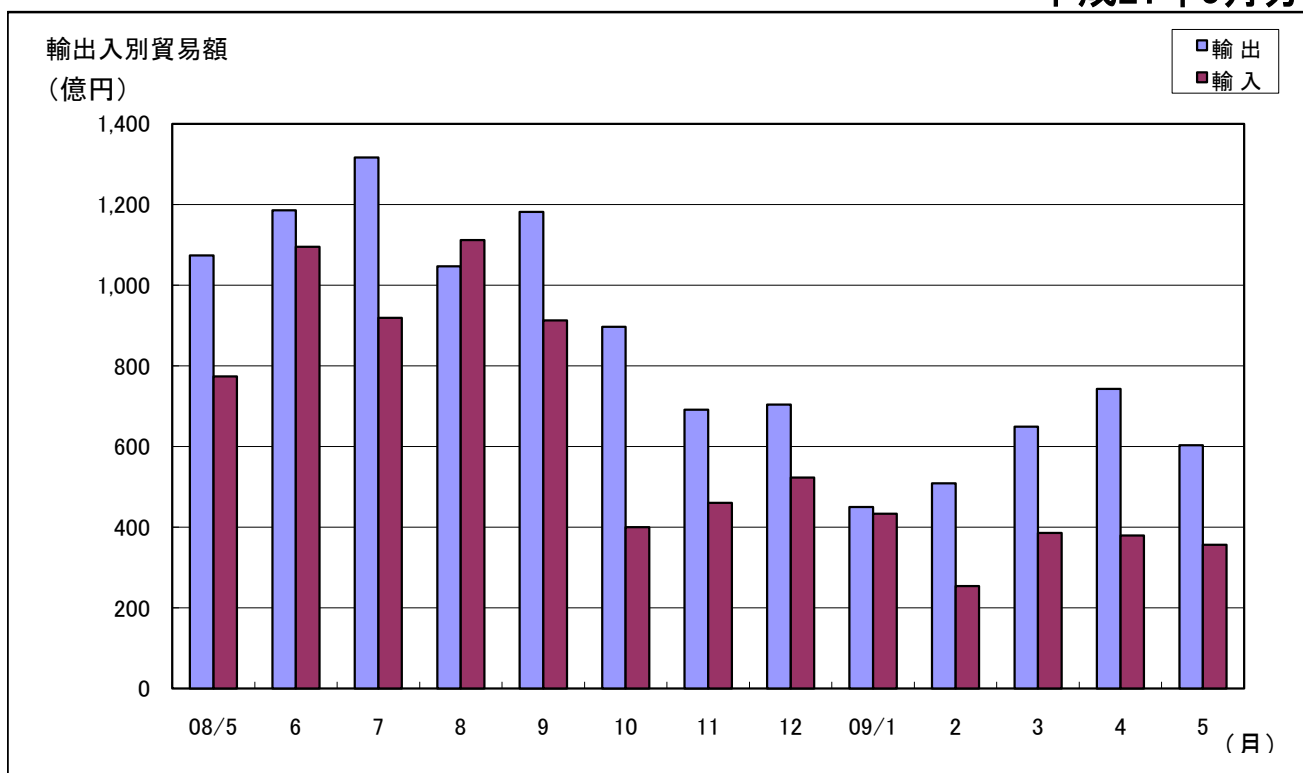
3. 徳山税関支署管内 品別割合グラフ

平成21年5月分



4. 徳山税関支署管内 貿易額推移グラフ

平成21年5月分



(億円)													
月	08/5	6	7	8	9	10	11	12	09/1	2	3	4	5
輸出	1,074	1,186	1,317	1,047	1,182	897	691	704	450	509	649	743	603
輸入	774	1,095	919	1,112	913	400	460	523	433	254	386	379	356
合計	1,848	2,281	2,236	2,159	2,095	1,297	1,151	1,227	883	763	1,035	1,122	959

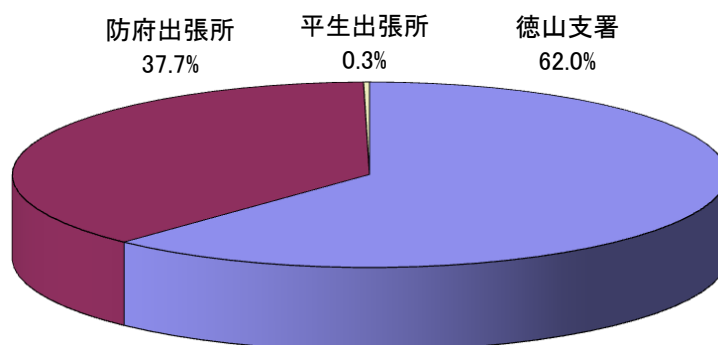
5. 署所別輸出入額表

平成21年5月分

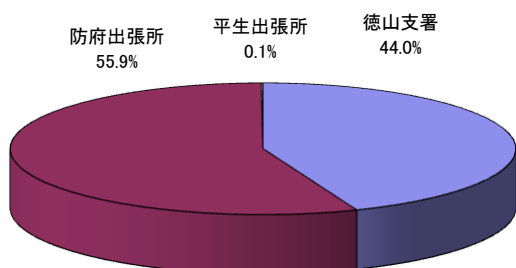
(単位:千円)

	区 分	本 月	前 年 同月比	1 月 以 降 累 計		前 年 同期比
				平成21年	平成20年	
徳山支署 (光出張所を 含む)	輸 出	26,505,637	59.5%	155,061,110	216,026,655	71.8%
	輸 入	32,950,298	46.7%	164,409,443	370,762,466	44.3%
	総 額	59,455,935	51.7%	319,470,553	586,789,121	54.4%
防府出張所	輸 出	33,705,969	53.9%	139,474,703	351,679,699	39.7%
	輸 入	2,452,268	36.7%	14,168,931	31,605,708	44.8%
	総 額	36,158,237	52.3%	153,643,634	383,285,407	40.1%
平生出張所	輸 出	62,016	全増	457,605	978,229	46.8%
	輸 入	194,415	48.6%	2,190,764	1,410,901	155.3%
	総 額	256,431	64.1%	2,648,369	2,389,130	110.9%
総 額	輸 出	60,273,622	56.3%	294,993,418	568,684,583	51.9%
	輸 入	35,596,981	45.9%	180,769,138	403,779,075	44.8%
	総 額	95,870,603	51.9%	475,762,556	972,463,658	48.9%

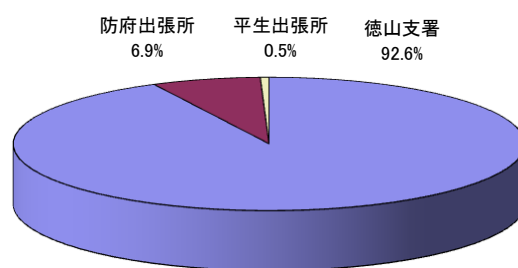
署所別輸出入総額の割合



輸出



輸入



6. 港別外国貿易船入港実績表

平成21年5月

(単位； 隻, 吨)

		当 月		前 年 同月比	1 月以降累計				前 年 同期比
					平成21年		平成20年		
署所別	国籍別	隻数	純屯数	(隻数) %	隻数	純屯数	隻数	純屯数	(隻数) %
徳山下松港 (徳山港区)	日本	14	29,632	140.0%	36	419,723	29	31,964	124.1%
	外国	128	679,656	97.0%	683	3,237,336	703	4,292,649	97.2%
	計	142	709,288	100.0%	719	3,657,059	732	4,324,613	98.2%
徳山下松港 (下松港区)	日本	1	1,175	33.3%	6	5,883	7	17,852	85.7%
	外国	8	82,556	72.7%	50	412,236	59	571,386	84.7%
	計	9	83,731	64.3%	56	418,119	66	589,238	84.8%
徳山下松港 (光港区)	日本	0	0	－	0	0	0	0	－
	外国	3	8,324	33.3%	28	100,455	55	223,665	50.9%
	計	3	8,324	33.3%	28	100,455	55	223,665	50.9%
三田尻中関港	日本	1	14,149	50.0%	3	51,349	8	140,356	37.5%
	外国	34	311,487	72.3%	179	1,610,125	267	2,622,860	67.0%
	計	35	325,636	71.4%	182	1,661,474	275	2,763,216	66.2%
平生港	日本	0	0	－	0	0	0	0	－
	外国	4	12,743	80.0%	27	81,090	20	51,090	135.0%
	計	4	12,743	80.0%	27	81,090	20	51,090	135.0%
合 計	日本	16	44,956	106.7%	45	476,955	44	190,172	102.3%
	外国	177	1,094,766	86.8%	967	5,441,242	1,104	7,761,650	87.6%
	計	193	1,139,722	88.1%	1,012	5,918,197	1,148	7,951,822	88.2%